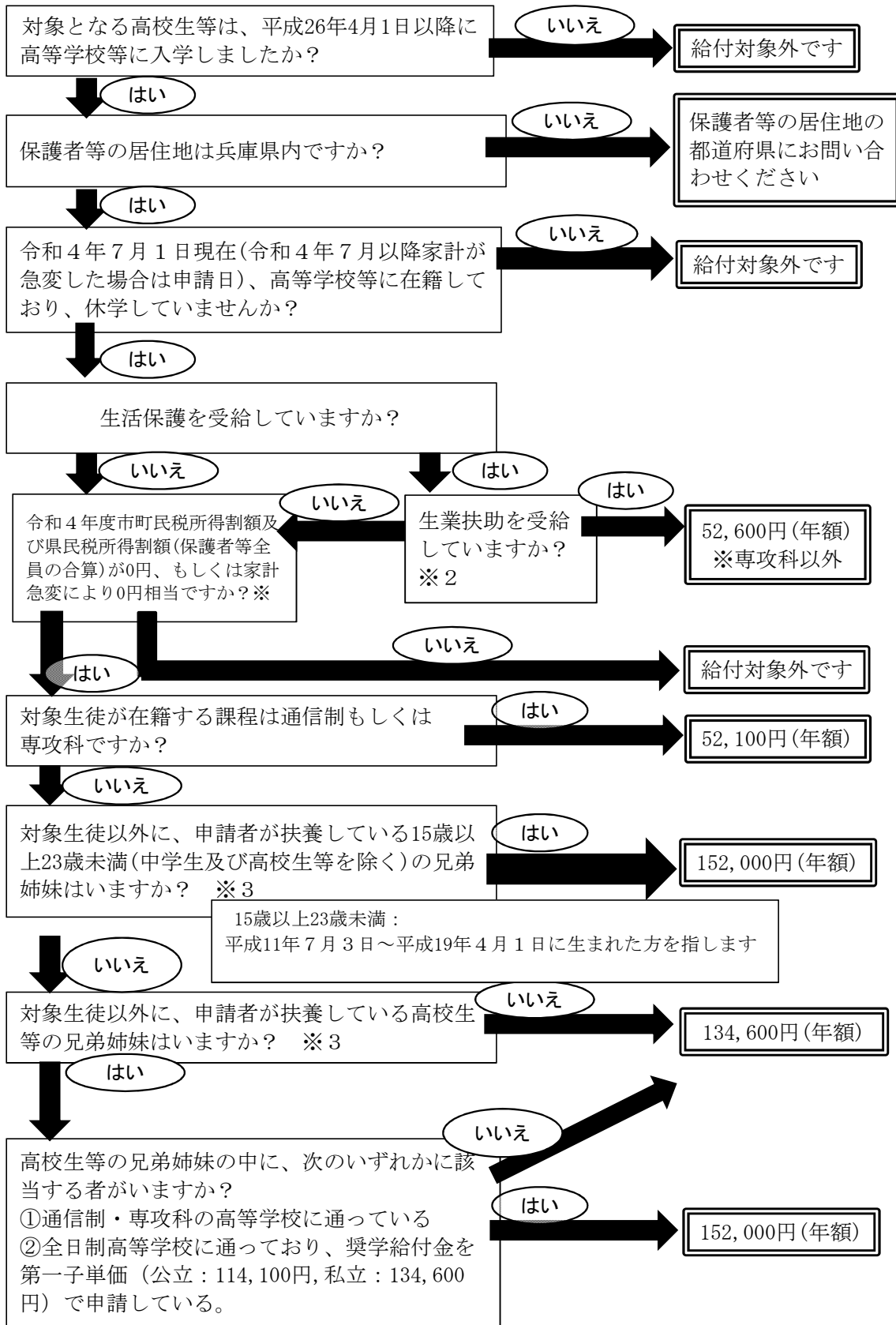


# 令和4年度兵庫県私立高等学校等奨学給付金申請額確認シート



※1 不明の場合は、市(区町)役所、勤務先等にお問い合わせください。

※2 不明の場合は、福祉事務所にお問い合わせください。

※3 扶養しているかどうかの確認は、原則として健康保険証で行い、令和4年7月1日現在(7月1日以降に家計急変が生じた場合は申請日)の状態と判断します。  
確認ができない場合は、「扶養していない」区分となります。