

## 5 緊急輸送体系の整備

(予1-5-1) ヘリコプター一臨時離着陸適地

(令和5年10月現在)

県民局（センター）別	離着陸場適地数	備考
神戸県民センター	25	
阪神南県民センター	16	
阪神北県民局	25	
東播磨県民局	20	
北播磨県民局	27	
中播磨県民センター	33	
西播磨県民局	36	
但馬県民局	36	
丹波県民局	24	
淡路県民局	27	
合計	269	

## (神戸県民センター管内)

番号	市町名	所在地	離着陸場適地名	施設管理者名	連絡電話番号	最大対応機種	敷地の広さ 延長×幅(m)
神 001	神戸市	神戸市東灘区青木1丁目1-1	新明和工業(株) 甲南工場ヘリポート	新明和工業(株) 甲南工場長	078-412-9151	川崎CH-47J	50×60m
神 002	神戸市	神戸市東灘区魚崎浜町37 (第3工区)	海上自衛隊阪神基地隊	海上自衛隊阪神基地隊司令	078-441-1001	米国シコルスキー社 MH53-E	75×70m
神 003	神戸市		(次番)				
神 004	神戸市		(次番)				
神 005	神戸市		(次番)				
神 006	神戸市		(次番)				
神 007	神戸市	神戸市東灘区本山町森	芦屋カントリーゴルフ練習場	芦屋カントリークラブ	0797-31-0501	川崎パートルKV-107	180×60m
神 008	神戸市		(次番)				
神 009	神戸市		(次番)				
神 010	神戸市		(次番)				
神 011	神戸市	神戸市灘区王子町2	王子陸上競技場	神戸市長 (神戸市教育委員会事務局 体育保健課)	078-322-5800	川崎CH-47J	175×110m
神 012	神戸市	神戸市灘区五毛字丸山	灘丸山公園	神戸市建設局 (神戸市東部土木事務所)	078-854-2196	川崎CH-47J	130×80m
神 013	神戸市		(次番)				

番号	市町名	所在地	離着陸場適地名	施設管理者名	連絡先電話番号	最大対応機種	敷地の広さ 延長×幅(m)
神 014	神戸市		(欠番)				
神 015	神戸市		(欠番)				
神 016	神戸市		(欠番)				
神 017	神戸市	神戸市北区長尾町宅原	掖谷公園多目的広場 場外離着陸場	神戸市土木局北神開発事務所	078-981-5655	川崎CH-47J	130×70m
神 018	神戸市		(欠番)				
神 019	神戸市		(欠番)				
神 020	神戸市		(欠番)				
神 021	神戸市		(欠番)				
神 022	神戸市	神戸市西区福吉台1丁目1617-1	(株)ナブテスコ 西神工場グラウンド	(株)ナブテスコ (機械部西神工場)	078-967-1551	川崎CH-47J	130×90m
神 023	神戸市	神戸市西区押部谷町栄南山848	市立神港高校第2グラウンド	神戸市立神港高等学校	078-511-8031	川崎CH-47J	110×100m
神 024	神戸市	神戸市西区押部谷町高和字性海寺山 1557	農業公園駐車場	神戸市長 (神戸市産業振興局)	078-331-8181	川崎CH-47J	130×100m
神 025	神戸市		(欠番)				
神 026	神戸市		(欠番)				
神 027	神戸市		(欠番)				

番号	市町名	所在地	離着陸場適地名	施設管理者名	連絡先電話番号	最大対応機種	敷地の広さ 延長×幅(m)
神戸 028	神戸市		(次番)				
神戸 029	神戸市	神戸市西区岩岡町野中	野中中央市民公園	野中自治会長	078-967-0760	川崎CH-47J	95×60m
神戸 030	神戸市		(次番)				
神戸 031	神戸市		(次番)				
神戸 249	神戸市	神戸市西区岩岡町岩岡994	岩岡公園	岩岡公園管理会長	078-967-0005	ベル412SP	67×40m
神戸 250	神戸市	神戸市西区神出町田井627	神出町公園	神出町公園管理会	078-965-0464	BK117	175×95m
神戸 251	神戸市		(次番)				
神戸 252	神戸市	神戸市垂水区海岸通11	アジュール舞子	神戸市長 (建設局公園砂防部管理課)	078-322-5420	ベル412SP	40×40m
神戸 253	神戸市		(次番)				
神戸 254	神戸市		(次番)				
神戸 255	神戸市	神戸市西区神出町宝勢417-1	上北古下池市民広場	自治会長 中井 一美	078-965-0719	ベル412SP	87×85m
神戸 256	神戸市	神戸市西区壺谷1丁目3-2	シズメックス	シズメックス ソリューションセンター	078-997-6415	BK117	95×150m
神戸 257	神戸市	神戸市北区八多町附物下殿関 地内	八多町公園	神戸市長 (建設局北建設事務所)	078-981-5191	BK117	115×95m
神戸 258	神戸市		(次番)				

番号	市町名	所在地	離着陸場適地名	施設管理者名	連絡電話番号	最大対応機種	敷地の広さ 延長×幅(m)
神戸 259	神戸市	神戸市北区唐櫃台4丁目38	六甲唐櫃台公園	神戸市長 (建設局北建設事務所)	078-981-5191	B K117	75 × 80m
神戸 260	神戸市		(欠番)				
神戸 261	神戸市		(欠番)				
神戸 262	神戸市	神戸市北区山田町福地北山28-2	淡河環境センター	神戸市長 (環境局淡河環境センター)	078-959-0715	B K117	50 × 50m
神戸 263	神戸市		(欠番)				
神戸 288	神戸市	神戸市兵庫区御崎町1丁目	御崎公園	神戸ウイングスタジアム(株) (施設管理部)	078-652-5656	川崎CH-47J	200 × 50m
神戸 289	神戸市	神戸市北区大沢町上大沢2150	フルーツフラワーパーク 駐車場	フルーツフラワーパーク (管理課)	078-954-1000	川崎CH-47J	100 × 80m
神戸 290	神戸市		(欠番)				
神戸 292	神戸市	神戸市北区有野町唐櫃字六甲山	裏六甲公園多目的広場	神戸市北建設事務所	078-981-5191	B K117	34 × 34m
神戸 293	神戸市	神戸市北区山田町下谷上	再度公園駐車場	神戸市建設局 (森林整備事務所)	078-371-5937	B K117	50 × 34m
神戸 294	神戸市	神戸市北区有野町二郎 (北神戸田園スポーツ公園内)	あじさいスタジアム駐車場	(財)神戸市公園緑化協会 北神戸田園スポーツ公園	078-951-5901	川崎CH-47J	120 × 50m
神戸 295	神戸市	神戸市須磨区緑台	ユニバー記念補助競技場	(財)神戸市公園緑化協会 (神戸市総合運動公園運営課)	078-795-5691	川崎CH-47J	162 × 93m
神戸 320	神戸市	神戸市中央区楠町7丁目5-1	神戸大学医学部付属病院屋上	神戸大学長 (医学部事務部総務課病院総務)	078-382-5020	A S32 L 1	22.8 × 20m

(阪神南県民センター管内)

番号	市町名	所在地	離着陸場適地名	施設管理者名	連絡電話番号	最大対応機種	敷地の広さ 延長×幅(m)
阪※ 032	尼崎市	尼崎市大島1丁目～2丁目	武庫川河川敷 (武庫川第1)	尼崎市長 (尼崎市都市整備局公園維持課)	06-6489-6531	川崎CH-47J	1000×50m
阪※ 033	尼崎市	尼崎市武庫町3丁目	武庫川河川敷 (武庫川第2)	尼崎市長 (尼崎市都市整備局公園維持課)	06-6489-6531	川崎CH-47J	2500×74m
阪※ 034	尼崎市	尼崎市西長洲町1丁目4-1	尼崎市記念公園陸上競技場	尼崎市長 (尼崎市都市整備局公園維持課)	06-6489-6531	川崎CH-47J	150×70m
阪※ 035	尼崎市	尼崎市上食満	藻川河川敷	近畿地方整備局長 (猪名川河川事務所園田出張所)	06-6493-1281	川崎CH-47J	260×78m
阪南※ 360	尼崎市	尼崎市扇町33-4	尼崎の森中央緑地	兵庫県阪神南県民センター長 (尼崎港管理事務所尼崎21世紀プロジェクト推進室)	06-6105-4430	川崎BK117	180×100m
阪 036	西宮市	西宮市鳴尾浜1丁目5-3	兵庫医科大学グラウンド	兵庫医科大学学長 (学務部学務課)	0798-45-6153	川崎パタートルKV-107	120×100m
阪 037	西宮市		(次番)				
阪 038	西宮市		(次番)				
阪 039	西宮市		(次番)				
阪 040	西宮市	西宮市津門住江町14	津門中央公園	西宮市長(西宮市環境局 公園緑地グループ)	0798-35-3611	川崎パタートルKV-107	62×44m
阪 041	西宮市		(次番)				
阪 042	西宮市	西宮市東山台5丁目	塩瀬中央公園多目的グラウンド	西宮市長(西宮市環境局 公園緑地グループ)	0798-35-3611	川崎CH-47J	110×75m
阪 043	西宮市	西宮市山口町船坂字北山鯉塚	山口町多目的広場	西宮市長 (西宮市総務局管財課)	0798-35-3469	川崎CH-47J	230×210m
阪 044	西宮市		(次番)				

番号	市町名	所在地	離着陸場適地名	施設管理者名	連絡先電話番号	最大対応機種	敷地の広さ 延長×幅(m)
阪南 264	西宮市		(欠番)				
阪南 265	西宮市	西宮市河原町1番16号	中央運動公園陸上競技場	西宮市教育委員会 (社会教育部ホ-リ振興課)	0798-74-6327	川崎CH-47J	180×80m
阪南 322	西宮市	西宮市甲子園浜3丁目	阪神南広域防災拠点	兵庫県知事 (兵庫県災害対策課)	078-362-9982	川崎BK117C2	135×70m
阪南 328	西宮市	西宮市山口町上山口字中谷1432	ダイハツ工業株 西宮グラウンド(野球用)	ダイハツ工業株西宮部品センター	(平日) 090-5050-0187 (休日) 078-907-2251	川崎CH-47J	175×100m
阪 045	芦屋市	芦屋市奥山1-42	宝殿ゲート南	芦有ドライブウェイ株式会社	0797-38-0001	川崎BK117C1	130×43m
阪 046	芦屋市		(欠番)				
阪 047	芦屋市		(欠番)				
阪南 266	芦屋市	芦屋市若葉町1番1号	芦屋市中央公園野球場	芦屋市長 (都市建設部防災安全課)	0797-38-2093	川崎パートルK117V-107	110×110m
阪南 267	芦屋市	芦屋市陽光町10番	芦屋市総合公園	芦屋市長 (都市建設部防災安全課)	0797-38-2093	川崎CH-47J	115×75m
阪南 339	芦屋市	芦屋市奥池南町1番230号	奥池遊びの広場	芦有ドライブウェイ株式会社	0797-38-0001	川崎BK117C2	57×40m

※印を付した適地については、大阪国際空港運用中は、原則として、当該適地に代えて大阪国際空港を活用する。



(阪神北市民局管内)

番号	市町名	所在地	離着陸場適地名	施設管理者名	連絡電話番号	最大対応機種	敷地の広さ 延長×幅(m)
阪※ 048	伊丹市	伊丹市鴻池1丁目1番	伊丹市スポーツセンター 陸上競技場	(公財)伊丹スポーツセンター 理事長(総務担当)	072-783-5613	川崎CH-47J	185×110m
阪※ 049	伊丹市	伊丹市東桑津字地田川筋地先	猪名川第3運動広場B	近畿地方整備局猪名川河川事務所 園田出張所所長(園田出張所)	06-6493-1281	川崎CH-47J	98×65m
阪※ 050	宝塚市	宝塚市小浜1丁目1-1	宝塚市立スポーツセンター グラウンド	宝塚市長 (宝塚市公園緑地課)	0797-71-1141	川崎バートルK V-107	100×69m
阪※ 051	宝塚市	宝塚市東洋町1番地先	武庫川河川敷緑地公園	宝塚市長 (宝塚市公園緑地課)	0797-71-1141	川崎CH-47J	1000×70m
阪 052	宝塚市		(欠番)				
阪 053	宝塚市		(欠番)				
阪※ 054	宝塚市	宝塚市切畑字長尾山7-888	山手台中央公園グラウンド	宝塚市長 (宝塚市公園緑地課)	0797-71-1141	川崎CH-47J	100×75m (扇形)
阪※ 055	宝塚市	宝塚市高司4丁目92-1	宝塚市立高司グラウンド	宝塚市長 (宝塚市教育委員会スポーツ振興課)	0797-87-5911	川崎バートルK V-107	78×80m
阪 056	宝塚市	宝塚市大原野字松尾1	宝塚市立少年自然の家	宝塚市長 (宝塚市教育委員会少年自然の家)	0797-91-0314	川崎バートルK V-107	90×70m
阪※ 057	宝塚市	宝塚市花屋敷荘園4丁目2-22	宝塚市立花屋敷グラウンド	宝塚市長 (宝塚市教育委員会スポーツ振興課)	0797-87-5911	川崎CH-47J	100×80m
阪※ 058	宝塚市		(欠番)				
阪北※ 284	宝塚市	宝塚市末広町3番地	防災公園末広中央公園	宝塚市長 (宝塚市公園緑地課)	0797-71-1141	A S 332 L 1	150×120m
阪北※ 285	宝塚市	宝塚市安倉中6丁目72番	安倉下の池公園グラウンド	宝塚市長 (宝塚市公園緑地課)	0797-71-1141	A S 332 L 1	75×58m
阪北 286	宝塚市	宝塚市中山桜台6丁目12番8号	中山中央公園	宝塚市長 (宝塚市公園緑地課)	0797-71-1141	A S 332 L 1	100×110m

番号	市町名	所在地	離着陸場適地名	施設管理者名	連絡先電話番号	最大対応機種	敷地の広さ 延長×幅(m)
阪※ 059	川西市	川西市東久代1丁目14	東久代運動公園	川西市教育長 (生涯学習部)	072-740-1111	川崎CH-47J	600×150m
阪 060			(次番)				
阪 061	川西市		(次番)				
阪北 326	川西市	川西市国崎字小路13番地	猪名川上流広域ごみ処理施設組合 国崎クリーンセンター多目的広場	川西市長 (川西市消防本部)	072-759-0119	川崎CH-47J	110×72m
阪北 334	川西市	川西市出在家町23-5	猪名川河川防災ステーション	川西市長 (川西市総務部危機管理室)	072-740-1145	A S32L1	27×25m
阪 062	三田市		(次番)				
阪 063	三田市		(次番)				
阪 064	三田市	三田市加茂1221番地	青野ダムサイド公園	三田市長 (三田市役所公園みどり課)	079-559-5253	川崎式BK117C-2	80×70m
阪 065	三田市	三田市布木298番地	三田市立高平ふるさと交流 センター	三田市長 (三田市役所コミュニティ課)	079-559-5046	川崎パートルKLV-107	70×45m
阪 066	三田市	三田市テクノパーク3番地の1	テクノ公園	三田市長 (三田市役所公園みどり課)	079-559-5253	川崎CH-47J	100×100m
阪北 309	三田市	三田市三輪1314番	城山運動公園 陸上競技場	三田市長 (三田市役所公園みどり課)	079-559-5253	川崎CH-47	160×93m
阪北 310	三田市		(次番)				
阪北 311	三田市	三田市四ツ辻字西野々1414	三田松聖高等学校 総合グラウンド	理事長 浅井祐子 (事務所)	079-568-1001	川崎CH-47	130×100m
阪北 312	三田市	三田市小野81-2	小野公園 多目的広場	三田市長 (三田市役所公園みどり課)	079-559-5253	川崎CH-47	110×120m

番号	市町名	所在地	離着陸場適地名	施設管理者名	連絡先電話番号	最大対応機種	敷地の広さ 延長×幅(m)
阪北 344	三田市	三田市ゆりのき台1丁目44番	駒ヶ谷運動公園野球場	三田市長 (三田市役所公園みどり課)	079-559-5253	川崎CH-47J	137×126m
阪 067	猪名川町	川辺郡猪名川町白金1丁目74-8	猪名川町総合公園	猪名川町長 (猪名川町建設課)	072-766-0001	川崎CH-47J	300×270m
阪 068	猪名川町	川辺郡猪名川町木津字向井山20-1	猪名川町立スポーツグラウンド	猪名川町長 (猪名川町参画協働課)	072-766-0001	川崎バートルKV-107	130×110m
阪北 268	猪名川町	川辺郡猪名川町島字前田3	大島であい公園	猪名川町長 (猪名川町建設課)	072-766-0001	川崎CH-47J	122×38m
阪北 354	猪名川町	川辺郡猪名川町差組字米山154-4	猪名川町消防防災広場	猪名川町長 (猪名川町消防本部)	072-766-0119	川崎CH-47J	120×50m

※印を付した適地については、大阪国際空港運用中は、原則として、当該適地に代えて大阪国際空港を活用する。

(東播磨県民局管内)

番号	市町名	所在地	離着陸場適地名	施設管理者名	連絡先電話番号	最大対応機種	敷地の広さ 延長×幅(m)
東 069	明石市		(次番)				
東 070	明石市	明石市大久保町松陰字石ヶ谷1126-47	石ヶ谷公園野外活動広場	明石市長 (明石市都市整備部緑化公園課)	078-918-5039	川崎CH-47J	80×120m
東 071	明石市		(次番)				
東播 314	明石市	明石市明石公園1番27	明石公園補助競技場	(公財)兵庫県園芸・公園協会	078-912-7600	川崎CH-47	120×57m
東播 315	明石市	明石市北王子町13-71	兵庫県立大学明石キャンパス 内グラウンド	兵庫県立大学長	078-794-6580	バートル107	110×60m
東播 316	明石市	明石市大久保町松陰338番1	明石北わんぱく広場	明石市長 (明石市都市整備部緑化公園課)	078-918-5039	川崎CH-47	130×120m
東播 317	明石市	明石市大久保町八木742 明石市大久保浄化センター	八木双葉グラウンド	明石市長 (明石市下水道部下水道施設課)	078-934-3425	川崎CH-47	65×65m
東播 351	明石市	明石市二見町南二見8番1	明石海浜公園自由広場	明石市長 (明石市都市局緑化公園課)	078-918-5039	川崎CH-47	60×80m
東 072	加古川市	加古川市加古川町河原地先	加古川左岸河川敷緑地	加古川市長 (加古川市公園緑地課)	079-421-2000	川崎CH-47J	220×100m
東 073	加古川市		(次番)				
東 074	加古川市	加古川市尾上町口里浜の宮817-1	浜の宮公園	加古川市長 (加古川市公園緑地課)	079-421-2000	川崎CH-47J	120×130m
東 075	加古川市	加古川市西神吉町鼎及び宮前地内	加古川運動公園	加古川市長 (加古川市地域協働部 スポーツ・文化課)	079-421-2000	川崎CH-47J	118×54m
東播 325	加古川市	加古川市神野町神野203	兵庫県立加古川医療センター	兵庫県病院事業管理者 (県立加古川医療センター 総務部総務課)	079-497-7000	川崎式BK117C-2	42.8×44m

番号	市町名	所在地	離着陸場適地名	施設管理者名	連絡先電話番号	最大対応機種	敷地の広さ 延長×幅(m)
東 335	加古川市	加古川市別府町新野辺1516-1	神戸製鋼加古川製鉄所 陸上競技場	(株)神戸製鋼所加古川製鉄所 (総務部総務室)	079-436-1119	川崎CH-47	150×75m
東播 345	加古川市	加古川市加古川町本町439番地	加古川中央市民病院屋上	加古川市民病院機構 (総務部)	079-451-5500	B412EP及びAW139	20.7×20.7m
東 084	高砂市	高砂市荒井町小松原638番地先	高砂河川公園 加古川河川敷緑地	高砂市長 (高砂市都市創造部土木建設室道路 公園課)	079-443-9038	川崎CH-47J	100×74m
東 085	高砂市	高砂市米田町島	高砂市総合運動公園 サブグラウンド	高砂市長 (高砂市健康こども部健康文化室文 化スポーツ課)	079-443-9136	川崎CH-47J	120×100m
東 086	高砂市	高砂市高砂町沖浜町883-2	株式会社ネカ 高砂工業所グラウンド	株式会社ネカ高砂工業所長 (信頼の環境安全センター防災チーム)	079-445-2302	川崎CH-47J	95×70m
東 106	稲美町	加古郡稲美町国安1287-3	稲美町中央公園 多目的グラウンド	稲美町長 (稲美町教育委員会教育政策部)	079-492-1212	川崎CH-47J	140×85m
東 107	稲美町	加古郡稲美町岡1840-2	サン・スポーツランドいなみ	稲美町長 (稲美町教育委員会教育政策部)	079-492-1212	川崎CH-47J	160×140m
東 108	播磨町	加古郡播磨町古宮102-9	望海公園	播磨町長 (播磨町土木課・ スポーツ課21はりま)	079-435-2365	川崎CH-47J	140×88m
東 109	播磨町	加古郡播磨町古宮351-13	秋ヶ池運動場	播磨町長 (播磨町協働推進課・ スポーツ課21はりま)	079-435-0565	川崎CH-47J	140×100m
東播 333	播磨町	加古郡播磨町新島46番1	新島中央公園	播磨町長 (播磨町土木課)	079-435-2365	川崎BK-117	110×43m

## (北播磨県民局管内)

番号	市町名	所在地	離着陸場適地名	施設管理者名	連絡電話番号	最大対応機種	敷地の広さ 延長×幅(m)
東 076	西脇市	西脇市鹿野町字壺焼山及び横山	城山公園	西脇市長 (西脇市くらし安心部防災安全課)	0795-22-3111	川崎CH-47J	80×150m
東 077	西脇市	西脇市鹿野町字比延山1353-22	県民広場	西脇市長 (西脇市くらし安心部防災安全課)	0795-22-3111	川崎CH-47J	80×140m
東 078	西脇市	西脇市野村町1796-270	重春グラウンド	西脇市長 (西脇市くらし安心部防災安全課)	0795-22-3111	川崎CH-47J	90×100m
東 105	西脇市	西脇市黒田庄町前板2141	黒田庄グラウンド	西脇市長 (西脇市くらし安心部防災安全課)	0795-22-3111	川崎CH-47J	120×70m
東 079	三木市	三木市緑が丘町西2丁目42	緑が丘スポーツ公園	三木市長 (三木市建設部都市整備課)	0794-82-2000	川崎CH-47J	100×100m
東 080	三木市	三木市福井字三木山2465-1	三木山総合公園野球場	三木市長 (三木市建設部三木山総合公園)	0794-83-4442	川崎CH-47J	145×125m (扇形)
東 081	三木市	三木市福井字三木山2472	三木グリーンパーク	三木市長 (三木市建設部都市整備課)	0794-82-2000	川崎CH-47J	130×110m
東 082	三木市	三木市別所町巴13	ともえ運動公園	三木市長 (三木市建設部都市整備課)	0794-82-2000	川崎CH-47J	100×100m (扇形)
東 083	三木市		(次番)				
東 093	三木市		(次番)				
東 094	三木市	三木市吉川町渡瀬300-12	県立吉川高等学校 第二グラウンド	吉川高等学校長 (学校事務長)	0794-73-0068	川崎パターナルKV-107	110×60m
東 095	三木市	三木市吉川町西奥549-481	三木市吉川総合公園 多目的グラウンド	三木市長 (三木市総合公園)	0794-73-1155	川崎CH-47J	150×80m
北播 352	三木市	三木市細川町垂穂字横山894-60	NESTA RESORT KOBE 第3駐車場	(株)NESTA RESORT	0794-83-5000	川崎CH-47J	155×60m

番号	市町名	所在地	離着陸場適地名	施設管理者名	連絡先電話番号	最大対応機種	敷地の広さ 延長×幅(m)
東 087	小野市	小野市王子町917-1	大池総合公園野球場	小野市長 (小野市都市施設管理協会)	0794-62-7000	川崎CH-47J	100×100m
東 088	小野市	小野市福住町247-5	市民研修センターグラウンド	小野市長 (市民研修センター)	0794-67-0044	川崎CH-47J	130×80m
東 089	小野市	小野市河合中町48-2	河合運動広場	小野市長 (小野市都市施設管理協会)	0794-62-7000	川崎CH-47J	170×75m
東 090	加西市		(欠番)				
東 091	加西市	加西市北条町西高室592-1	加西市民グラウンド	加西市長(加西市ふるさと創造部 文化・観光・スポーツ課)	0790-42-8773	川崎CH-47J	100×90m
東 092	加西市	加西市玉野町1126-1	加西球場	加西市長(加西市ふるさと創造部 文化・観光・スポーツ課)	0790-42-8773	川崎CH-47J	130×140m (扇形)
北播 269	加西市	加西市西上野町17	グリーンスポーツ広場 (アクアスかさい)	加西市長(加西市ふるさと創造部 文化・観光・スポーツ課)	0790-42-8773	川崎CH-47J	106×158m
東 096	加東市	加東市社157-1	加東市社中央公園	加東市長 (加東市まち・農整備部土木課)	0795-43-0504	川崎パートルK V-107	直径55m (円形)
東 097	加東市	加東市藤田473-1	加東市社第2グラウンド (野球場)	加東市長 (加東市教育委員会生涯学習課)	0795-48-2566	川崎CH-47J	100×100m
東 098	加東市	加東市佐保43	加東市社第3グラウンド (サッカー場)	加東市長 (加東市教育委員会生涯学習課)	0795-48-2566	川崎CH-47J	100×90m
東 099	加東市	加東市下滝野1283-9	県立権磨中央公園内芝生広場	(公財)兵庫県園芸・公園協会 権磨中央公園管理事務所	0795-48-5289	川崎CH-47J	150×100m
東 100	加東市	加東市岡本1521	加東市東条グラウンド	加東市長 (加東市教育委員会生涯学習課)	0795-48-2566	川崎CH-47J	100×100m
東 101	加東市	加東市長貞1823-33	加東市東条野球場	加東市長 (加東市教育委員会生涯学習課)	0795-48-2566	A S332 L 1	100×100m (扇形)
北播 318	加東市	加東市西古瀬字戸サキ1169	北播衛生事務組合スポーツ公園	加東市長 (北播衛生事務組合)	0795-42-1285	川崎CH-47J	132×90m

番号	市町名	所在地	離着陸場適地名	施設管理者名	連絡先電話番号	最大対応機種	敷地の広さ 延長×幅(m)
東 102	多可町	多可郡多可町中区岸上280-51	多可町中央公園グラウンド	多可町長 (多可町生涯学習課)	0795-32-5122	川崎CH-47J	140×110m
東 103	多可町	多可郡多可町加美区豊部1857-1	加美運動公園野球場	多可町長 (多可町生涯学習課)	0795-32-5122	川崎CH-47J	135×120m
東 104	多可町	多可郡多可町八千代区中野間363-13	ガルデン八千代 グラウンド	多可町長 (多可町生涯学習課)	0795-32-5122	川崎CH-47J	135×130m



## (中播磨県民センター管内)

番号	市町名	所在地	離着陸場適地名	施設管理者名	連絡先電話番号	最大対応機種	敷地の広さ 延長×幅(m)
西 110	姫路市	姫路市峰南町1-70	陸上自衛隊姫路駐屯地 ヘリポート	陸上自衛隊姫路駐屯地司令 (第3特科隊)	079-222-4001	川崎CH-47J	132×86m
西 111	姫路市	姫路市中地377-1	姫路市立陸上競技場	姫路市長 (陸上競技場)	079-293-8571	川崎CH-47J	135×190m
西 112	姫路市	姫路市広峰町2丁目7-8	姫路公園競馬場	兵庫県競馬組合管理事務所	079-282-5181	川崎CH-47J	300×100m
西 113	姫路市	姫路市本町68	シロトピア記念公園	姫路市長 (姫路市城周辺活性化センター)	079-284-5684	川崎CH-47J	150×90m
西 114	姫路市	姫路市豊富町神谷字大蔵1434	姫路セントラルパーク	(株)ジャパンパーク&リゾート	079-264-1611	川崎CH-47J	160×150m
西 115	姫路市	姫路市四郷町山脇 市川左岸JR山陽本線南	市川河川敷グラウンド	県姫路土木事務所 (姫路市公園緑化課)	079-221-2411	川崎CH-47J	75×60m
西 116	姫路市	姫路市青山1470	青山スポーツ広場	青山地区連合自治会長	090-3034-1460	川崎CH-47J	160×75m
西 117	姫路市		(次番)				
西 118	姫路市	姫路市町田	姫路市飾西公園	姫路市長 (姫路市公園緑化課)	079-221-2411	川崎CH-47J	135×120m
西 119	姫路市		(次番)				
西 120	姫路市		(次番)				
西 121	姫路市	姫路市船津町仁色	きょうさいスポーツ広場	(公財)姫路市中小企業共済センター	079-293-5670	川崎CH-47J	125×90m
西 131	姫路市	姫路市家島町真浦2263-27	市立家島運動広場	姫路市長 (B&G家島海洋センター)	079-325-1000	川崎CH-47J	100×100m

番号	市町名	所在地	離着陸場適地名	施設管理者名	連絡先電話番号	最大対応機種	敷地の広さ 延長×幅(m)
西 132	姫路市	姫路市夢前町神種字仲田1036	市立夢前林 <sup>＊</sup> -ツェンター <sup>＊</sup> グラウンド <sup>＊</sup>	姫路市長 (夢前公民館)	079-336-1458	川崎CH-47J	160×125m
西 133	姫路市	姫路市夢前町宮置301-6、301-7	市立置塩小学校駐車場	姫路市長 (市立置塩小学校)	079-335-2252	AS332L1	32×66m
西 134	姫路市	姫路市夢前町山之内乙133	市立山之内運動広場	姫路市長 (夢前事務所)	079-336-0001	川崎バー-トルKV-107	55×65m
西 135	姫路市	姫路市夢前町菅生溝117-5	市立すがの運動広場	姫路市長 (夢前事務所)	079-336-0001	川崎バー-トルKV-107	110×130m (扇形)
西 142	姫路市	姫路市香寺町行重333	市立香寺総合公園林 <sup>＊</sup> -ツェンター <sup>＊</sup> グラウンド	姫路市長 (香寺公民館)	079-232-0230	川崎CH-47J	105×110m
西 164	姫路市	姫路市安富町安志673-3	市立安富林 <sup>＊</sup> -ツェンター <sup>＊</sup> 野球場	姫路市長 (安富公民館)	0790-66-2932	川崎バー-トルKV-107	110×100m
西 165	姫路市		(欠番)				
中播 308	姫路市	姫路市家島町坊勢700-24	坊勢スポーツセンター	姫路市スポーツ振興課長 (姫路市スポーツ振興課)	079-221-2796	川崎CH-47J	86×84m
中播 321	姫路市	姫路市下手野1-12-1	姫路赤十字病院屋上	姫路赤十字病院長 (施設用度課)	079-294-2251	SA365N	23×23m
中播 332	姫路市	姫路市家島町真浦1563-10	姫路市家島事務所書庫棟 (家島ヘリポート跡地)	姫路市家島事務所 (庶務担当)	079-325-1001	川崎CH-47J	80×65m
中播 337	姫路市	姫路市家島町坊勢字東尾友688	兵庫県立いしま自然体験センター	姫路市家島町坊勢区長 (兵庫県立いしま自然体験センター)	079-327-1508	川崎CH-47J	45×43m
中播 338	姫路市	姫路市家島町坊勢700-29	坊勢西ノ浦漁港	姫路市長 (姫路市農林水産部水産漁港課)	079-221-2111	川崎CH-47J	160×48m
中播 346	姫路市	姫路市網干区和久68-1	ツカザキ病院ヘリポート	社会医療法人三栄会ツカザキ病院 (総務課)	079-272-8555	川崎BK117	63×110m
中播 348	姫路市	姫路市家島町宮2165-16	男鹿島ヘリポート	真浦区会	079-325-0214	川崎CH-47J	30×30m

番号	市町名	所在地	離着陸場適地名	施設管理者名	連絡先電話番号	最大対応機種	敷地の広さ 延長×幅(m)
中播 356	姫路市	姫路市家島町真浦猫面2540	西島探石場へりポート	真浦区会	079-325-0214	川崎CH-47J	30×30m
中播 358	姫路市	姫路市夢前町前之庄1212 西 夢前川河川敷	夢前川前之庄河川敷	兵庫県 (中播磨県民センター長)	079-281-3001	川崎BK-117	50×200m
中播 359	姫路市	兵庫県姫路市神屋町三丁目264番地	兵庫県立はりま姫路総合医療センター 病棟棟屋上へりポート	兵庫県立はりま姫路総合医療センター	079-289-5080	ユーロコプロターEC 225	24×24m
西 136	神河町	神崎郡神河町中村28-1	神河町町民グラウンド	神河町長 (神河町教育委員会)	0790-34-0969	川崎CH-47J	150×85m
西 137	神河町	神崎郡神河町根宇野1019-13	グリーンエコー笠形野球場	緑グリーンエコー笠形	0790-32-1307	川崎バートルKV-107	130×130m (扇形)
西 143	神河町	神崎郡神河町寺前25	神河町ふるさと広場	神河町長 (神河町総務課)	0790-34-0001	川崎CH-47J	90×90m
西 144	神河町		(欠番)				
西 138	市川町	神崎郡市川町小室129	市川町総合グラウンド	市川町長 (市川町教育委員会生涯学習課)	0790-26-1010	川崎CH-47J	420×80m
西 139	市川町	神崎郡市川町北田498	市川町スポーツセンター グラウンド	市川町長 (市川町教育委員会生涯学習課)	0790-26-1010	川崎CH-47J	115×125m
西 140	福崎町	福崎郡福崎町西田原845	福崎第一グラウンド	福崎町長 (福崎町教育委員会又は総務課)	0790-22-0560	川崎CH-47J	92×90m
西 141	福崎町		(欠番)				
中播 357	福崎町	神崎郡福崎町西治301-1	福崎浄化センター芝生広場	福崎町長 (上下水道課)	0790-22-0560	川崎BK-117	30×70m

## (西播磨県民局管内)

番号	市町名	所在地	離着陸場適地名	施設管理者名	連絡先電話番号	最大対応機種	敷地の広さ 延長×幅(m)
西 122	相生市	相生市相生5292	I H I 多目的広場	石川島播磨重工業㈱ (総務課長)	0791-24-2206	川崎CH-47J	100×100m (扇形)
西 123	相生市	相生市陸字池ノ上266-1	相生スポーツセンター	相生市教育委員会 (相生市教育委員会体育振興課)	0791-22-7129	川崎CH-47J	193×117m
西 124	相生市	相生市相生字小丸5375	相生湾東部埋立地緑地	相生市長 (相生市建設管理課建設総務係)	0791-23-7136	川崎CH-47J	137×100m
西播 329	相生市	相生市若狹野町福井1044	相生市立若狹野ふれあい公園	相生市長 (相生市建設経済部産業振興課)	0791-23-7156	Beil 412	253×60m
西播 330	相生市	相生市矢野町下田甲8-1	コスモスの里	相生市長 (相生市企画管理部財政課)	0791-23-7116	BK-117 C-2	54×44m
西 125	たつの市	たつの市龍野町北龍野揖保川河川敷	祇園公園グラウンド	たつの市長 (たつの市都市建設部都市計画課)	0791-64-3163	川崎CH-47J	80×220m
西 126	たつの市	たつの市龍野町下霞城	市民グラウンド	たつの市長 (たつの市都市建設部都市計画課)	0791-64-3163	川崎CH-47J	100×65m
西 127	たつの市	たつの市龍野町富永1005-1	中川原グラウンド (中川原公園内)	たつの市長 (たつの市都市建設部都市計画課)	0791-64-3163	川崎CH-47J	150×110m
西 145	たつの市	たつの市新宮町宮内458-7	兵庫県立西播磨文化会館 グラウンド	兵庫県 (西播磨文化会館館長)	0791-75-3663	川崎CH-47J	90×75m
西 146	たつの市	たつの市新宮町井野原・北村	新宮リバーパーク	たつの市長 (たつの市都市建設部都市計画課)	0791-64-3163	川崎CH-47J	175×92m
西 147	たつの市	たつの市新宮町馬立	馬立ヘリポート	国土交通省 (姫路河川国道事務所龍野出張所)	0791-63-1040	川崎パートルK-V-107	31×29m
西 148	たつの市	たつの市揖保川町馬場966-1	揖保川グラウンド	たつの市長 (たつの市教育委員会体育振興課)	0791-62-2261	川崎CH-47J	90×100m
西 149	たつの市		(欠番)				

番号	市町名	所在地	離着陸場適地名	施設管理者名	連絡先電話番号	最大対応機種	敷地の広さ 延長×幅(m)
西 150	たつの市	たつの市御津町黒崎550	御津運動場	たつの市長 (たつの市教育委員会体育振興課)	0791-62-2261	川崎CH-47J	100×80m
西 128	赤穂市	赤穂市加里屋1278	赤穂城南緑地公園陸上競技場	赤穂市長 (赤穂市建設経済部都市整備課)	0791-43-6828	川崎CH-47J	121×215m
西 129	赤穂市	赤穂市南野中宇久保	千種川河川敷緑地サッカー一場	赤穂市長 (赤穂市建設経済部都市整備課)	0791-43-6828	川崎CH-47J	105×105m
西 130	赤穂市	赤穂市御崎1857-5	県立赤穂海浜公園	兵庫県知事 (赤穂海浜公園管理事務所)	0791-45-0800	川崎CH-47J	185×170m
西播 284	赤穂市	赤穂市高野	千種川河川敷緑地(高野公園)	赤穂市長 (赤穂市建設経済部都市整備課)	0791-43-6828	川崎CH-47J	87×87m
西 161	宍粟市	宍粟市山崎町下町1	山崎スポーツセンター 野球場	宍粟市教育長 (宍粟市社会教育課)	0790-63-3000	川崎CH-47J	90×90m
西 162	宍粟市	宍粟市山崎町中井26-1	本多公園グラウンド	宍粟市教育長 (宍粟市社会教育課)	0790-63-3000	川崎パタートルK V-107	110×60m
西 163	宍粟市	宍粟市山崎町岸田521	かみかわ緑地公園	宍粟市長 (宍粟市都市整備課)	0790-63-3000	川崎CH-47J	100×60m
西 166	宍粟市	宍粟市一宮町東市場1090-3	スポニックパーク一宮グラウンド	宍粟市教育長 (スポニックパークいちのみや)	0790-72-1331	川崎パタートルK V-107	120×120m (扇形)
西 167	宍粟市		(欠番)				
西 168	宍粟市	宍粟市一宮町安積616-2	伊和高等学校グラウンド	伊和高校校長 (伊和高等学校事務室)	0790-72-0240	川崎CH-47J	100×140m
西播 285	宍粟市	宍粟市一宮町三方町字家原624-1	家原遺跡公園「三方の里」 体験の広場	宍粟市長 (宍粟市三方町出張所)	0790-74-0001	川崎パタートルK V-107	90×50m
西 169	宍粟市	宍粟市波賀町上野164-6	波賀市民グラウンド	宍粟市教育長 (宍粟市社会教育課)	0790-63-3000	川崎CH-47J	50×60m
西 170	宍粟市	宍粟市波賀町鹿伏175-10	鹿伏くまの里グラウンド	宍粟市長 (㈱マックス)	0790-73-0348	川崎パタートルK V-107	60×70m

番号	市町名	所在地	離着陸場適地名	施設管理者名	連絡先電話番号	最大対応機種	敷地の広さ 延長×幅(m)
西 171	宍粟市	宍粟市波賀町有賀97-1	波賀総合スポーツ公園	宍粟市教育長 (宍粟市社会教育課)	0790-63-3000	川崎バートルKV-107	140×140m (扇形)
西 172	宍粟市	宍粟市波賀町谷179-13	谷 山村広場	谷自治会長	0790-75-2220	A S332 L 1	50×60m
西 173	宍粟市	宍粟市千種町河呂字山田60-1	千種中学校運動場	宍粟市教育長 (宍粟市学校教育課)	0790-63-3000	川崎CH-47J	125×80m
西 174	宍粟市	宍粟市千種町西河内1047	ちくさ高原ネイチャーランド 駐車場	宍粟市長 (ちくさ高原開発企業組合)	0790-76-3555	川崎CH-47J	80×170m
西 151	太子町	揖保郡太子町佐用岡87	太子町総合公園グラウンド	太子町長 (太子町民体育館)	079-277-4800	川崎CH-47J	130×100m
西 152	太子町		(次番)				
西 153	上郡町	赤穂郡上郡町竹万29	上郡町スポーツセンター 野球場	上郡町長 (上郡町スポーツセンター)	0791-52-4433	川崎CH-47J	135×130m
西 154	上郡町	赤穂郡上郡町与井722-2	上郡町立高田地区運動公園	上郡町長 (上郡町スポーツセンター)	0791-52-4433	川崎CH-47J	100×88m
西播 327	上郡町		(次番)				
西 155	佐用町	佐用郡佐用町上石井764-1	旧石井小学校グラウンド	佐用町長 (佐用町総務課)	0790-82-2549	川崎バートルKV-107	70×60m
西 156	佐用町		(次番)				
西 157	佐用町	佐用郡佐用町上月1073	上月グラウンド	佐用町教育長 (佐用町教育委員会生涯学習課)	0790-86-0441	川崎CH-47J	118×93m
西 158	佐用町		(次番)				
西 159	佐用町	佐用郡佐用町林崎839	佐用町スポーツ公園 (若あゆランド)	佐用町長 (佐用町南光支所地域振興室)	0790-78-0123	川崎CH-47J	145×81m

番号	市町名	所在地	離着陸場適地名	施設管理者名	連絡先電話番号	最大対応機種	敷地の広さ 延長×幅(m)
西 160	佐用町	佐用郡佐用町乃井野1720	三日月三方里山公園	佐用町長 (佐用町三日月支所地域振興室)	0790-79-2982	川崎CH-47J	直径100m (円形)

(但馬県民局管内)

番号	市町名	所在地	離着陸場適地名 (次番)	施設管理者名	連絡電話番号	最大対応機種	敷地の広さ 延長×幅(m)
但 175	豊岡市		(次番)				
但 176	豊岡市	豊岡市戸牧359	豊岡市立豊岡総合ｽﾎﾟｰﾂｸﾞﾗﾝﾄﾞ	豊岡市長(豊岡市地域コミュニティ振興部ｽﾎﾟｰﾂ振興課)	0796-23-1111	川崎CH-47J	110×190m
但 177	豊岡市	豊岡市小島字荷柄1163	兵庫県立円山川公苑	(公財)兵庫県体育協会 (県立円山川公苑)	0796-28-3085	川崎CH-47J	90×40m
但 178	豊岡市	豊岡市城崎町桃島1232-2	豊岡市立菊屋島運動公園	豊岡市長(豊岡市地域コミュニティ振興部ｽﾎﾟｰﾂ振興課)	0796-23-1111	川崎CH-47J	167×125m
但 179	豊岡市	豊岡市竹野町須谷1395	豊岡市立竹野中央公園ｸﾞﾗﾝﾄﾞ	豊岡市長(豊岡市地域コミュニティ振興部ｽﾎﾟｰﾂ振興課)	0796-23-1111	川崎CH-47J	130×100m
但 182	豊岡市	豊岡市日高町西芝清水	日高臨時ヘリポート	豊岡市長 (豊岡市日高振興局地域振興課)	0796-42-1111	川崎CH-47J	30×25m
但 183	豊岡市	豊岡市日高町野829	豊岡市立 豊岡市立 植村直己記念ｽﾎﾟｰﾂ公園	豊岡市長(豊岡市地域コミュニティ振興部ｽﾎﾟｰﾂ振興課)	0796-23-1111	川崎CH-47J	140×70m
但 184	豊岡市	豊岡市出石町福住1200	豊岡市立出石総合ｽﾎﾟｰﾂｸﾞﾗﾝﾄﾞ	豊岡市長(豊岡市地域コミュニティ振興部ｽﾎﾟｰﾂ振興課)	0796-23-1111	川崎CH-47J	250×110m
但 185	豊岡市		(次番)				
但 186	豊岡市		(次番)				
但 187	豊岡市	豊岡市但東町水石69-1	水石農村公園	豊岡市長 (豊岡市但東振興局地域振興課)	0796-54-1000	川崎パターナルKV-107	58×40m
但 188	豊岡市		(次番)				
但 189	豊岡市	豊岡市但東町栗尾406-3	高橋地区公園	豊岡市長 (豊岡市但東振興局地域振興課)	0796-54-1000	川崎CH-47J	68×63m
但 319	豊岡市	豊岡市戸牧1094	公立豊岡病院	公立豊岡病院組合立豊岡病院 (管理課)	0796-22-6111	BK117	20×21m



番号	市町名	所在地	離着陸場適地名	施設管理者名	連絡先電話番号	最大対応機種	敷地の広さ 延長×幅(m)
但 347	豊岡市	豊岡市下鶴井950	豊岡市立玄武洞スポーツ公園 (欠番) ※周辺工事に伴い、令和5年3月まで使用不可	豊岡市長 (豊岡市スポーツ振興課)	0796-23-1111	川崎CH-47J	200×180m
但 349	豊岡市						
但 353	豊岡市	豊岡市但東町中山700	旧但東北中学校グラウンド	豊岡市長 (豊岡市但東振興局地域振興課)	0796-54-1000	川崎CH-47J	55×90m
但 200	養父市	養父市八鹿町高柳字笹尾2689-4	養父市救急用ヘリコプター 場外離着陸場	養父市長 (養父市総務部総務課)	079-662-3161	川崎バートルKV-107	45×30m
但 201	養父市	養父市八鹿町宿南字上川原2543-27	但馬自動車検査場	但馬自動車検査場管理委員会 (事務局)	079-662-3306	川崎バートルKV-107	52×44m
但 202	養父市	養父市堀畑550	南但スポーツセンター グラウンド	朝来市長 (南但広域行政事務組合)	079-665-0146	川崎CH-47J	110×110m (扇形)
但 203	養父市	養父市大塚	ねずみ塚運動公園	養父市長 (養父市都市整備部建設課)	079-664-1984	川崎CH-47J	150×90m
但 204	養父市		(欠番)				
但 205	養父市	養父市大屋町大屋市場975	おおやが <sup>®</sup> -ピクニック <sup>®</sup> グラウンド	養父市長 (養父市教育委員会)	079-663-2021	川崎CH-47J	105×90m
但 206	養父市		(欠番)				
但 207	養父市	養父市関宮字末釜173-1	関宮農村広場	養父市長 (養父市教育委員会関宮公民館)	079-667-3266	川崎CH-47J	90×90m
但 208	朝来市	朝来市生野町口銀谷北八王子2389番 外3筆併合地	朝来市八王子グラウンド	朝来市長 (朝来市教育委員会社会教育課)	079-677-2116	川崎CH-47J	120×100m
但 209	朝来市	朝来市生野町栢原字東タキゴ1699	朝来市栢原運動広場	朝来市長 (朝来市産業振興部農林整備課)	079-672-2237	川崎CH-47J	120×115m
但 210	朝来市	朝来市和田山町筒江字長尾100	朝来市筒江農村広場	朝来市長 (朝来市教育委員会社会教育課)	079-677-2116	川崎CH-47J	100×100m

番号	市町名	所在地	離着陸場適地名	施設管理者名	連絡先電話番号	最大対応機種	敷地の広さ 延長×幅(m)
但 211	朝来市	朝来市和田山町寺内561	朝来市寺内すこやかひろば	朝来市長 (朝来市教育委員会社会教育課)	079-677-2116	川崎CH-47J	65×65m
但 212	朝来市	朝来市山東町野間956	朝来市磯部農村広場	朝来市長 (朝来市教育委員会社会教育課)	079-677-2116	川崎CH-47J	77×79m (扇形)
但 213	朝来市	朝来市山東町栗鹿147-2	朝来市山東農村広場	朝来市長 (朝来市教育委員会社会教育課)	079-677-2116	川崎CH-47J	125×120m (扇形)
但 214	朝来市	朝来市立脇20-1	朝来市朝来グラウンド	朝来市長 (朝来市教育委員会社会教育課)	079-677-2116	川崎CH-47J	110×95m
但 215	朝来市		(欠番)				
但馬 274	朝来市		(欠番)				
但 180	香美町	美方郡香美町香住区境字今子谷605	香美町立今子浦グラウンド	香美町長 (香美町観光工商課)	0796-36-1111	川崎CH-47J	105×100m
但 181	香美町		(欠番)				
但 190	香美町	美方郡香美町村岡区相岡628	相岡すこやか広場	香美町長 (香美町教育委員会生涯学習課)	0796-36-1111	川崎CH-47J	165×130m
但 191	香美町	美方郡香美町村岡区村岡3507-1	御殿山公園グラウンド	香美町長 (村岡地域局農林建設係)	0796-94-0321	川崎CH-47J	95×45m
但 192	香美町	美方郡香美町村岡区宿791-1	兔和野高原野外教育センター グラウンド	兔和野高原野外 教育センター長	0796-94-0211	川崎CH-47J	170×110m
但 193	香美町	美方郡香美町村岡区村岡2931	県立村岡高校グラウンド	県立村岡高等学校長	0796-94-0201	A S332 L 1	100×60m
但 196	香美町	美方郡香美町小代区広井787	広井多目的山村広場	香美町長(香美町教育委員会 小代区地域連携センター)	0796-97-3966	川崎CH-47J	110×100m
但 197	香美町	美方郡香美町小代区忠宮290番地の1	香美町小代健康公園	香美町長(香美町教育委員会 小代区地域連携センター)	0796-97-3966	B K117C 1	73×33m

番号	市町名	所在地	離着陸場適地名	施設管理者名	連絡先電話番号	最大対応機種	敷地の広さ 延長×幅(m)
但 194	新温泉町	美方郡新温泉町浜坂清富河原地内岸田 川右岸	岸田川河川敷	兵庫県知事 (新温泉土木事務所)	0796-82-3141	川崎CH-47J	225×70m
但 195	新温泉町	美方郡新温泉町浜坂二日市263	山村広場	新温泉町体育協会	0796-82-5244	川崎CH-47J	110×110m
但 198	新温泉町	美方郡新温泉町井上字八日市前川原	出合河川敷が「カント」	新温泉町長 (新温泉町建設課)	0796-82-3111	川崎CH-47J	250×150m
但 199	新温泉町	美方郡新温泉町湯	健康公園グラウンド	(株)夢公社	0796-92-2002	川崎CH-47J	120×120m

## (丹波県民局管内)

番号	市町名	所在地	離着陸場適地名	施設管理者名	連絡先電話番号	最大対応機種	敷地の広さ 延長×幅(m)
丹 216	丹波市	丹波市柏原町母坪371-1	丹波市消防本部	丹波市消防本部消防長 (予防課)	0795-72-2255	川崎パターナルKV-107	80×48m
丹 217	丹波市	丹波市柏原町柏原5001-1	丹波の森公園多目的グラウンド	兵庫県 (公財)兵庫丹波の森協会総務担当	0795-72-2127	川崎CH-47J	185×150m
丹 218	丹波市	丹波市水上町上新庄3	水上総合グラウンド	丹波市長 (丹波市水上公民館)	0795-82-1001	川崎CH-47J	100×100m
丹 219	丹波市		(欠番)				
丹 220	丹波市	丹波市青垣町西芦田32-2 (第2グラウンド)	丹波少年自然の家 事務組合 グラウンド	丹波少年自然の家 事務組合管理者	0795-87-1633	川崎CH-47J	110×63m (扇形)
丹 221	丹波市	丹波市青垣町田井縄782番地	青垣総合運動公園 (グリーンパベル青垣グラウンド)	丹波市教育委員会(丹波市青垣公民館<グリーンパベル青垣>)	0795-87-2200	川崎CH-47J	190×110m
丹 222	丹波市	丹波市春日町下三井庄735番地	春日総合運動公園 多目的グラウンド	丹波市教育委員会 (春日総合運動公園管理事務所)	0795-75-1030	川崎CH-47J	130×80m
丹 223	丹波市		(欠番)				
丹 224	丹波市		(欠番)				
丹 225	丹波市		(欠番)				
丹 226	丹波市		(欠番)				
丹 296	丹波市	丹波市柏原町田路102-3	県立丹波年輪の里	兵庫県知事 (県立丹波年輪の里)	0795-73-0725	川崎CH-47J	100×90m
丹 297	丹波市	丹波市水上町成松103	丹波市立水上中学校	丹波市長 (丹波市立水上中学校)	0795-82-1148	川崎CH-47J	180×100m
丹 298	丹波市	丹波市春日町野村2476	丹波市立春日中学校	丹波市長 (丹波市立春日中学校)	0795-74-2075	川崎CH-47J	170×100m

番号	市町名	所在地	離着陸場適地名	施設管理者名	連絡先電話番号	最大対応機種	敷地の広さ 延長×幅(m)
丹 299	丹波市	丹波市山南町和田368	丹波市立和田中学校	丹波市長 (丹波市立和田中学校)	0795-76-0040	川崎CH-47J	115×94m
丹 300	丹波市	丹波市山南町谷川1180	丹波市立山南中央公園	丹波市長 (丹波市立山南中央公園)	0795-77-0310	川崎CH-47J	115×90m
丹 301	丹波市	丹波市市島町上垣2002	丹波市立市島中学校	丹波市長 (丹波市立市島中学校)	0795-85-0046	川崎CH-47J	140×85m
丹 302	丹波市	丹波市市島町中竹田6121-3	スポーツピアいちじま	丹波市長 (スポーツピアいちじま)	0795-86-0100	川崎CH-47J	122×105m
丹波 350	丹波市	丹波市水上町石生2002-7	県立丹波医療センター 屋上ヘリポート	県立丹波医療センター病院長 (医事企画課)	0795-88-5200	AW139	24.5×24.5m
丹 227	丹波篠山市	丹波篠山市郡家字練兵の坪451-1	市立篠山総合スポーツセンター	丹波篠山市市長 (丹波篠山市教育委員会が運営)	079-552-8681	川崎CH-47J	200×100m
丹 228	丹波篠山市		(欠番)				
丹 229	丹波篠山市	丹波篠山市日置385-1	市立城東グラウンド	丹波篠山市市長 (丹波篠山市教育委員会城東公民館)	079-556-3171	川崎CH-47J	120×100m
丹 230	丹波篠山市		(欠番)				
丹 231	丹波篠山市	丹波篠山市網掛字下張ノ坪340番地	四季の森運動公園グラウンド	丹波篠山市市長 (丹波篠山市教育委員会四季の森生涯学習センター)	079-594-1180	川崎CH-47J	100×90m
丹 232	丹波篠山市	丹波篠山市野中539	丹波篠山市消防本部訓練場	丹波篠山市消防本部消防長 (丹波篠山市消防本部管理課)	079-594-1119	ベル205	100×40m
丹 233	丹波篠山市	丹波篠山市今田町今田新田字向上14-1	市立今田グラウンド	丹波篠山市市長 (丹波篠山市教育委員会今田公民館)	079-597-2255	川崎CH-47J	100×90m
丹波 323	丹波篠山市	丹波篠山市群家字練兵451-4	丹波篠山市立篠山総合スポーツ センターホッケー場	丹波篠山市市長 (スポーツセンター館長)	079-552-8681	川崎CH-47J	100×60m
丹波 324	丹波篠山市	丹波篠山市西谷字西谷の坪602	丹波篠山市立西紀運動公園 グラウンド	丹波篠山市市長 (西紀運動公園)	079-590-8118	川崎CH-47J	120×70m

番号	市町名	所在地	離着陸場適地名	施設管理者名	連絡先電話番号	最大対応機種	敷地の広さ 延長×幅(m)
丹波 340	丹波篠山市	丹波篠山市後川上糶田ノ坪494	後川ヘリポート	丹波篠山市教育委員会 (教育総務課長)	079-552-1111	ベル222	80×80m
丹波 355	丹波篠山市	丹波篠山市遠方119-1	オータニにしきカントリークラブ	大谷美業(株)	079-592-0331	A S 3 6 5	60×40m
丹波 361	丹波篠山市	丹波篠山市今田町今田一本松8-6	今田商工会館西側	丹波篠山市消防本部消防長	079-594-1119	川崎BK117C-2	86×36m

## (淡路県民局管内)

番号	市町名	所在地	離着陸場適地名	施設管理者名	連絡電話番号	最大対応機種	敷地の広さ 延長×幅(m)
淡 234	洲本市	洲本市宇原1807番地	洲本市交流センター 野球場	洲本市教育長 (オーエンス淡路土建グループ・ 市民交流センター)	0799-24-4450	川崎CH-47J	130×130m
淡 235	洲本市	洲本市由良町内田161、996	関西太平洋鮎産株式会社 内田鮎業所	関西太平洋鮎産内田鮎業所	0799-27-1321	川崎CH-47J	80×70m
淡 236	洲本市	洲本市木戸847番地	城戸アグリ公園	洲本市長 (農林水産部農林水産課)	0799-24-7582	川崎CH-47J	181×140m
淡 242	洲本市	洲本市五色町都志大日707番地	五色県民健康村グラウンド	洲本市長 (健康村トレーニングセンター)	0799-33-1254	川崎CH-47J	120×100m
淡路 280	洲本市	洲本市五色町鳥飼浦2613	アスパ五色	洲本市教育長 (アスパ五色)	0799-34-1177	川崎バートルK V-107	205×127m
淡 331	洲本市	洲本市塩屋一丁目1番137号	県立淡路医療センター屋上	兵庫県淡路医療センター 事業管理者(総務課)	0799-22-1200	川崎BK117型B-2	15×15m
淡 237	淡路市	淡路市志筑249-1	県立津名高等学校グラウンド	津名高等学校長 (津名高等学校事務室)	0799-62-0071	川崎CH-47J	180×170m
淡 238	淡路市		(欠番)				
淡 239	淡路市	淡路市生田原629	淡路カントリークラブ	淡路観光開発株式会社 (管理部管理課)	0799-84-1212	川崎バートルK V-107	25×21m
淡 240	淡路市	淡路市多賀600	県立淡路文化会館グラウンド	(公財)兵庫県生きがい創造協会 (淡路文化会館)	0799-85-1391	川崎CH-47J	145×100m
淡 241	淡路市		(欠番)				
淡 243	淡路市		(欠番)				
淡路 276	淡路市		(欠番)				

番号	市町名	所在地	離着陸場適地名	施設管理者名	連絡先電話番号	最大対応機種	敷地の広さ 延長×幅(m)
淡路 277	淡路市		(欠番)				
淡路 278	淡路市	淡路市富島171-2	県立淡路高等学校 グラウンド	県立淡路高等学校長 (淡路高等学校事務室)	0799-82-1137	川崎バートルKV-107	125×80m
淡路 279	淡路市	淡路市多賀2466-2	多賀海浜公園	淡路市長 (淡路市都市整備部都市総務課)	0799-64-2125	川崎CH-47J	115×73m
淡路 281	淡路市	淡路市久留麻2743	農村広場多目的グラウンド	淡路市長 (淡路市産業振興部商工観光課)	0799-64-2542	川崎バートルKV-107	100×100m
淡路 287	淡路市		(欠番)				
淡路 304	淡路市	淡路市佐野新島9-6	県立淡路佐野運動公園 多目的広場	兵庫県園芸・公園協会・ ミズノ共同体 (淡路佐野運動公園管理事務 所)	0799-26-3228	川崎CH-47J	160×91m
淡路 305	淡路市	淡路市夢舞台6	淡路夢舞台国際会議場 ヘリポート	(株)夢舞台 (兵庫県国際交流課)	078-362-3025	川崎CH-47J	45×37m
淡路 341	淡路市		(欠番)				
淡路 342	淡路市	淡路市夢舞台	国営明石海峡公園海岸部 臨時駐車場2	国土交通省近畿地方整備局 (国営明石海峡公園事務所)	0799-72-2000		300×100m
淡路 343	淡路市	淡路市夢舞台	国営明石海峡公園海岸部 臨時駐車場3	国土交通省近畿地方整備局 (国営明石海峡公園事務所)	0799-72-2000		180×85m
淡 244	南あわじ市	南あわじ市広田1466-1	サンライズ淡路第2芝生 グラウンド	(株)かいげつ (サンライズ淡路)	0799-45-1411	川崎CH-47J	60×120m
淡 245	南あわじ市	南あわじ市津井2281-1	南あわじ市西淡グラウンド	南あわじ市長(南あわじ市 教育委員会体育青少年課)	0799-43-5234	川崎CH-47J	120×100m
淡 246	南あわじ市	南あわじ市青木198-5	南あわじ市三原健康広場 グラウンド	南あわじ市長(南あわじ市 教育委員会体育青少年課)	0799-43-5234	川崎CH-47J	130×120m
淡 247	南あわじ市	南あわじ市福良甲1515-2	南あわじ市南淡B&G 海洋センターグラウンド	南あわじ市長(南あわじ市 教育委員会体育青少年課)	0799-43-5234	川崎CH-47J	155×130m



番号	市町名	所在地	離着陸場適地名	施設管理者名	連絡先電話番号	最大対応機種	敷地の広さ 延長×幅(m)
淡路 248	南あわじ市	南あわじ市沼島字丸山766	南あわじ市沼島グラウンド	南あわじ市長(南あわじ市 教育委員会体育青少年課)	0799-43-5234	川崎CH-47J	60×70m
淡路 282	南あわじ市		(欠番)				
淡路 283	南あわじ市		(欠番)				
淡路 303	南あわじ市	南あわじ市広田広田1473-12	淡路ふれあい公園芝生広場	(株)かいげつ (サンライズ淡路)	0799-45-1411	川崎BK117	57×34m
淡路 306	南あわじ市	南あわじ市北阿万筒井1509-1	南あわじ市文化体育館 多目的広場	南あわじ市長(南あわじ市 教育委員会体育青少年課)	0799-43-5234	川崎パートルK V-107	100×65m
淡路 307	南あわじ市	南あわじ市阿万塩屋町757-195	南あわじ市阿万 スポーツセンターグラウンド	南あわじ市長(南あわじ市 教育委員会体育青少年課)	0799-43-5234	川崎パートルK V-107	100×80m
淡路 313	南あわじ市	南あわじ市沼島1109	沼島ヘリポート	南あわじ市 (総務部防災課)	0799-43-5006	BK117C-2	30×30m
淡路 336	南あわじ市	南あわじ市八木養直中412他	淡路ファームパーク イングラウンドの丘第3駐車場	南あわじ市長 (南あわじ市商工観光課)	0799-43-5240	川崎CH-47J	140×60m
淡路 344	南あわじ市	南あわじ市福良丙947-8	鳴門岬駐車場 「うすまちテラス」	南あわじ市長(南あわじ市 産業建設部商工観光課)	0799-43-5221	川崎BK117	15×15m

## 兵庫県内の飛行場、公共用・非公共用ヘリポート

施設名称	所在地	施設管理者名	連絡先電話番号	種別	着陸帯の長さ×幅(m)	付帯施設	
						照明	給油
大阪国際空港	大阪府豊中市蛍池西町3丁目555番地	新関西国際空港(株) (関西エアポート(株))	06-4865-9556	国際航空輸送網又は国内空港輸送網の拠点となる空港	3,000×60m 1,828×45m	○	○
神戸空港	神戸市中央区神戸空港1番	関西エアポート神戸(株)	078-306-4195	国際航空輸送網又は国内空港輸送網を形成する上で重要な役割を果たす空港	2,500×60m	○	○
但馬空港	豊岡市岩井字河谷1598-34	但馬空港ターミナル(株)	0796-26-1500	その他の空港	1,200×30m	○	○
兵庫県庁(屋上)ヘリポート	神戸市中央区下山手通4-17-3	兵庫県企画県民部災害対策局災害対策課	078-362-9900	非公共用ヘリポート	20.6×17m	×	×
兵庫県警察(屋上)ヘリポート	神戸市中央区下山手通5-4-2	兵庫県警察本部地域部地域課	078-341-7441	非公共用ヘリポート	21×17m	×	×
明石川崎ヘリポート	明石市川崎町1-1	川崎重工業㈱明石工場	078-921-8590	非公共用ヘリポート	45×45m	×	×
N.T.T神戸中央ビル(屋上)ヘリポート	神戸市中央区海岸通11	西日本電信電話㈱兵庫支店	078-326-6373	非公共用ヘリポート	17.5×15m	×	×
兵庫県災害医療センター(屋上)ヘリポート	神戸市中央区脇浜海岸通1-3-1	兵庫県災害医療センター	078-241-3131	非公共用ヘリポート	21×17m	×	×
三木防災ヘリポート	三木市志染町御坂1-19	兵庫県立広域防災センター	0794-87-2920	非公共用ヘリポート	45×35m	○	○

(令和6年2月1日現在)

## (予1-5-2) 緊急交通路総括表

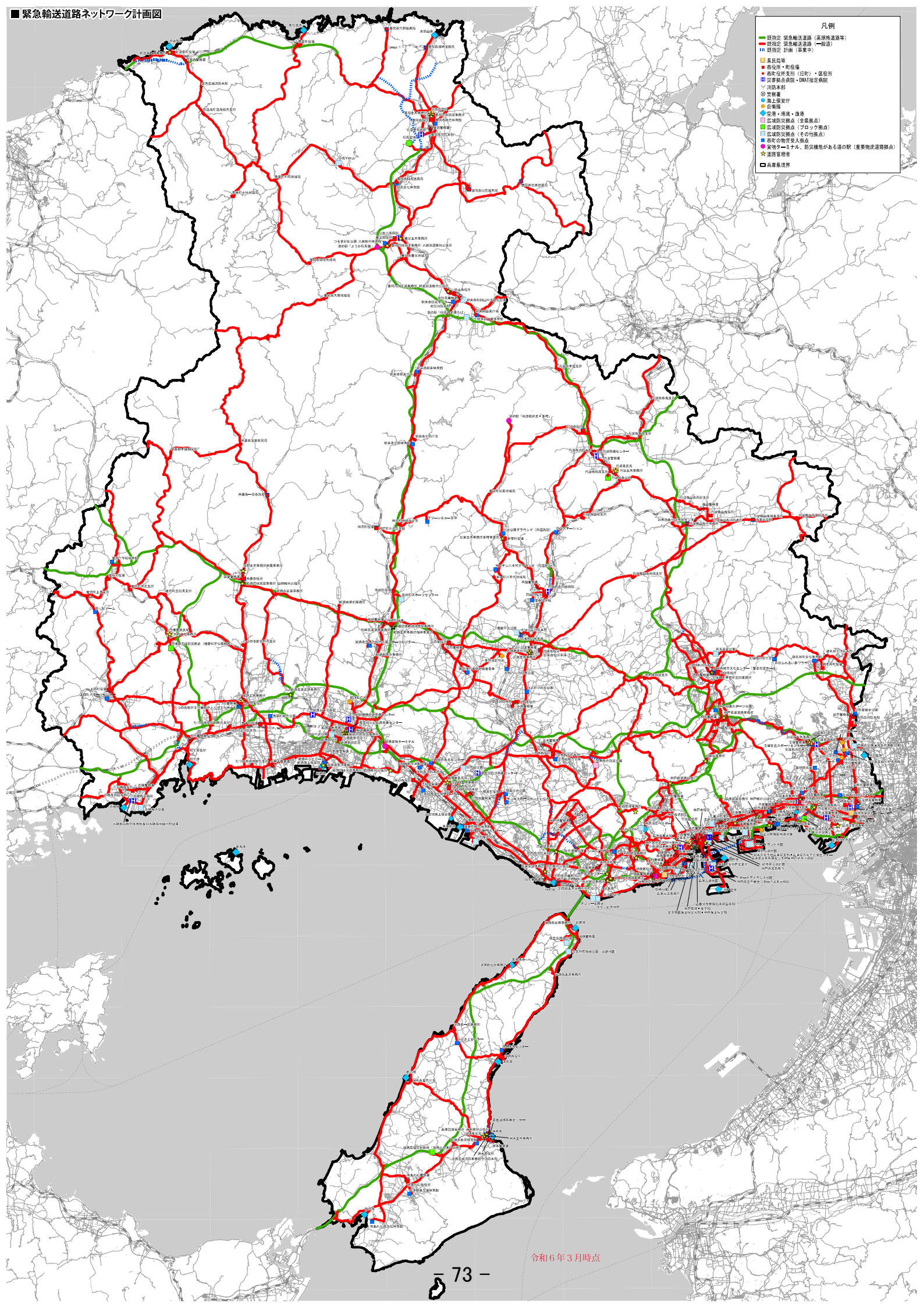
地域別	優先順位	路線
阪神地域	1	中国縦貫自動車道
	2	山陽自動車道
	3	名神高速道路
	4	新名神高速道路
	5	神戸淡路鳴門自動車道
	6	舞鶴若狭自動車道
	7	第二神明道路
	8	第二神明道路北線
	9	阪神高速(神戸線)
	10	阪神高速(湾岸線)
	11	阪神高速(北神戸線)
	12	阪神高速(山手線)
	13	阪神高速(湾岸垂水線)
	14	ハーバーハイウェイ
	15	新神戸トンネル
	16	六甲北有料
	17	国道2号
	18	国道43号
	19	国道176号
但馬・丹波地域	1	舞鶴若狭自動車道
	2	播但連絡道路
	3	北近畿豊岡自動車道
	4	山陰近畿自動車道
	5	国道9号
	6	国道175号
	7	国道176号
	8	国道178号
	9	国道312号
	10	国道426号

地域別	優先順位	路線
東・西播地域	1	中国縦貫自動車道
	2	山陽自動車道
	3	舞鶴若狭自動車道
	4	第二神明道路
	5	第二神明道路北線
	6	播但連絡道路
	7	中国横断自動車道 (播磨自動車道)
	8	中国横断自動車道 (鳥取自動車道)
	9	姫路バイパス
	10	加古川バイパス
	11	姫路西バイパス
	12	姫路北バイパス
	13	太子・竜野バイパス
	14	東播磨南北自動車道
	15	国道2号
	16	国道250号
	17	国道175号
	18	国道29号
	19	国道312号
	20	国道179号
	21	国道373号
淡路地域	1	神戸淡路鳴門自動車道
	2	国道28号

(令和6年2月1日現在)

## (予1-5-3) 県内の規制路線に対する隣接府県の流入規制要点

地域別	番号	規制路線	流入規制要点
阪神地域	1	中国縦貫自動車道	中国豊中 I C、中国池田 I C
	2	名神高速道路	豊中 I C
	3	阪神高速（神戸線）	大和田、姫島
	4	阪神高速（湾岸線）	中島
	5	阪神高速（池田線）	池田
	6	国道2号	歌島橋交差点、佃交差点
	7	国道43号	大和田西交差点、佃6丁目交差点
	8	国道171号	新開橋交差点、池田 I C（中央環状線分岐、大阪池田線分岐、夫婦他）
	9	国道176号	西本町交差点
	10	国道176号バイパス	神田橋交差点
	11	豊中西宮線	上津島交差点
京都府	1	舞鶴若狭自動車道	福知山 I C
	2	国道9号	日置交差点
	3	国道173号	和田交差点
	4	国道175号	東堀交差点
	5	国道178号	本願寺前交差点
	6	国道372号	宮前交差点
	7	国道426号	野花交差点
岡山県	1	中国縦貫自動車道	津山 I C
	2	中国横断自動車道 （鳥取自動車道）	大原 I C
	3	山陽自動車道	備前 I C
	4	国道2号	伊部東交差点
	5	国道179号	大還橋西詰交差点
	6	国道250号	伊部東交差点
	7	国道373号	大原中町交差点
鳥取県	1	国道9号	南隈交差点
	2	国道29号	八頭町役場入口交差点
	3	国道178号	東浜 I C
徳島県	1	神戸淡路鳴門自動車道	鳴門北 I C、鳴門 I C



- 凡例
- 緑線 指定緊急輸送道路（高幹線道路等）
  - 赤線 指定緊急輸送道路（一般道）
  - 青線 指定計画（事業中）
  - 黄色四角 県民広場
  - 赤四角 市役所・町役所
  - 黒四角 消防支隊（団地）、区役所
  - 青四角 災害拠点病院・DMAT指定病院
  - 黒五角 消防本部
  - 黒六角 警察署
  - 黒七角 海上保安庁
  - 黒八角 自衛隊
  - 黒九角 空港・港湾・漁港
  - 黒十角 広域防災拠点（全県拠点）
  - 黒十一角 広域防災拠点（ブロック拠点）
  - 黒十二角 都市の防災拠点（その他拠点）
  - 黒十三角 都市の防災拠点（入居施設）
  - 黒十四角 災害対策センター、防災機能がある道の駅（重要物流据置拠点）
  - 黒十五角 消防管理者
  - 黒十六角 兵器庫境界

令和6年3月時点

下記資料は頁数が多いため、別リンクで公開しております。

(予1-5-5) 緊急輸送路ネットワーク一覧表