

- 地震被害想定結果 図表 -

【中央構造線断層帯地震(紀淡海峡-鳴門海峡)編】

目 次

1 地震動予測結果.....	1
1.1 震度分布.....	1
1.2 液状化危険度分布.....	3

1 地震動予測結果

1.1 震度分布

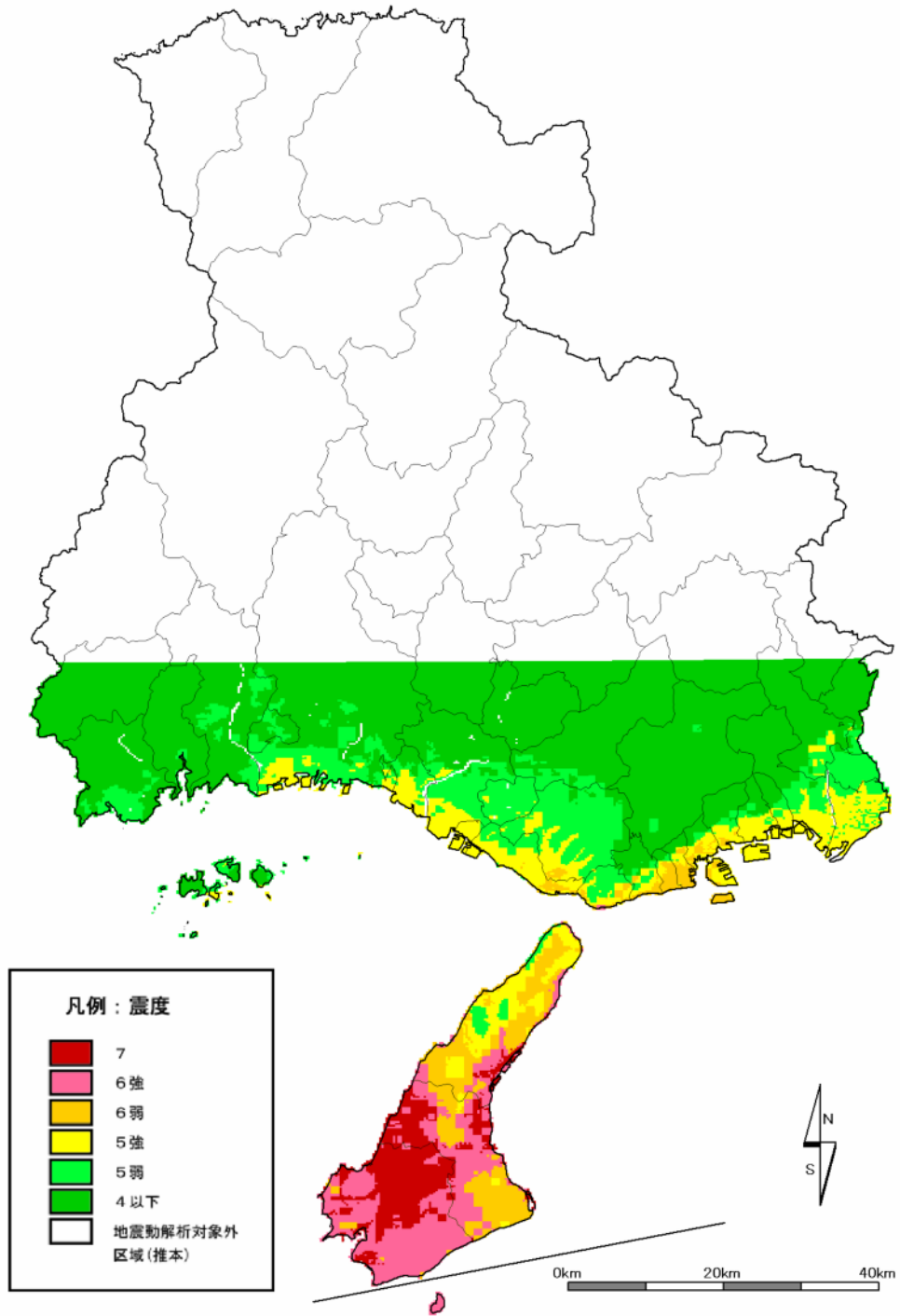
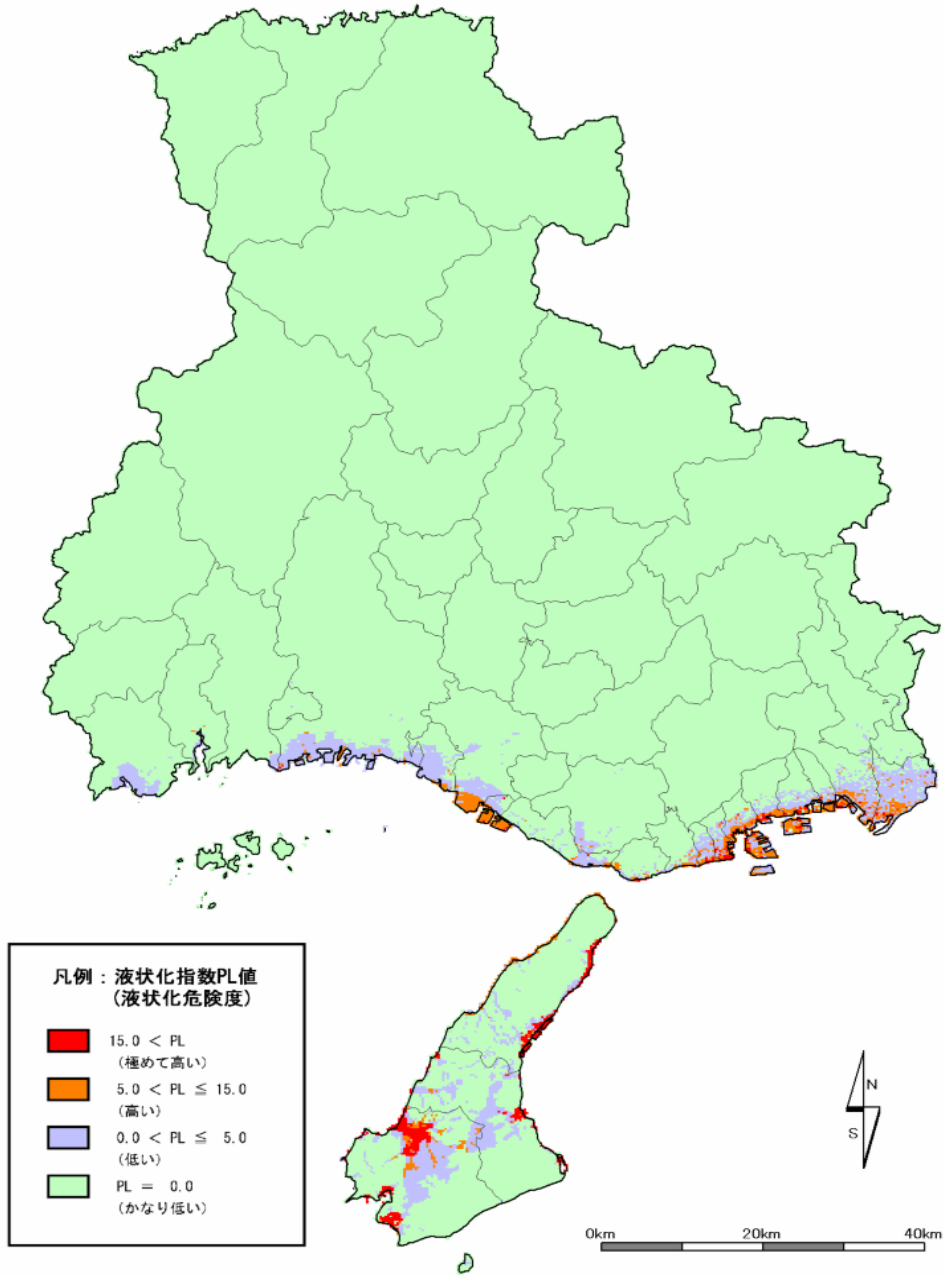


图 1.1.1 震度分布图

表 1.1.1 市町別最大震度

<div style="border: 1px solid black; padding: 5px; width: fit-content; margin: 0 auto;"> <p style="text-align: center;">凡 例</p> <div style="display: flex; flex-direction: column; align-items: center;"> <div style="display: flex; align-items: center; margin-bottom: 2px;"> <div style="width: 15px; height: 10px; background-color: #008000; margin-right: 5px;"></div> 震度4以下 </div> <div style="display: flex; align-items: center; margin-bottom: 2px;"> <div style="width: 15px; height: 10px; background-color: #00FF00; margin-right: 5px;"></div> 震度5弱 </div> <div style="display: flex; align-items: center; margin-bottom: 2px;"> <div style="width: 15px; height: 10px; background-color: #FFFF00; margin-right: 5px;"></div> 震度5強 </div> <div style="display: flex; align-items: center; margin-bottom: 2px;"> <div style="width: 15px; height: 10px; background-color: #FFA500; margin-right: 5px;"></div> 震度6弱 </div> <div style="display: flex; align-items: center; margin-bottom: 2px;"> <div style="width: 15px; height: 10px; background-color: #FF69B4; margin-right: 5px;"></div> 震度6強 </div> <div style="display: flex; align-items: center;"> <div style="width: 15px; height: 10px; background-color: #FF0000; margin-right: 5px;"></div> 震度7 </div> </div> </div>			内陸型地震(活断層(主要))
地域名	県民局名	市町名	M7.7
阪神・神戸	神戸	神戸市	震度6強
		阪神南	尼崎市
	西宮市		震度5強
	芦屋市		震度5強
	阪神北	伊丹市	震度5強
		宝塚市	震度5強
		川西市	震度5強
		三田市	震度4以下
猪名川町		震度4以下	
播磨	東播磨	明石市	震度6弱
		加古川市	震度5強
		高砂市	震度5強
		稲美町	震度5強
		播磨町	震度5強
	中播磨	姫路市	震度5強
		神河町	震度4以下
		市川町	震度4以下
		福崎町	震度4以下
	西播磨	相生市	震度5弱
		たつの市	震度5強
		赤穂市	震度5弱
		宍粟市	震度4以下
		太子町	震度5弱
		上郡町	震度4以下
		佐用町	震度4以下
	北播磨	西脇市	震度4以下
三木市		震度5弱	
小野市		震度4以下	
加西市		震度4以下	
加東市		震度4以下	
多可町		震度4以下	
但馬・丹波	但馬	豊岡市	震度4以下
		養父市	震度4以下
		朝来市	震度4以下
		香美町	震度4以下
		新温泉町	震度4以下
	丹波	篠山市	震度4以下
		丹波市	震度4以下
淡路	淡路	洲本市	震度7
		南あわじ市	震度7
		淡路市	震度7

1.2 液状化危険度分布



PL値	PL 5	5 < PL 15	15 < PL
液状化危険度	低い	高い	極めて高い

図 1.2.1 液状化指数 PL 値分布図