

- 地震被害想定結果 図表 -

【山崎断層帯地震（大原・土万・安富・主部南東部）編】

目 次

1 地震動予測結果.....	1
1.1 震度分布.....	1
1.2 液状化危険度分布.....	3

1 地震動予測結果

1.1 震度分布

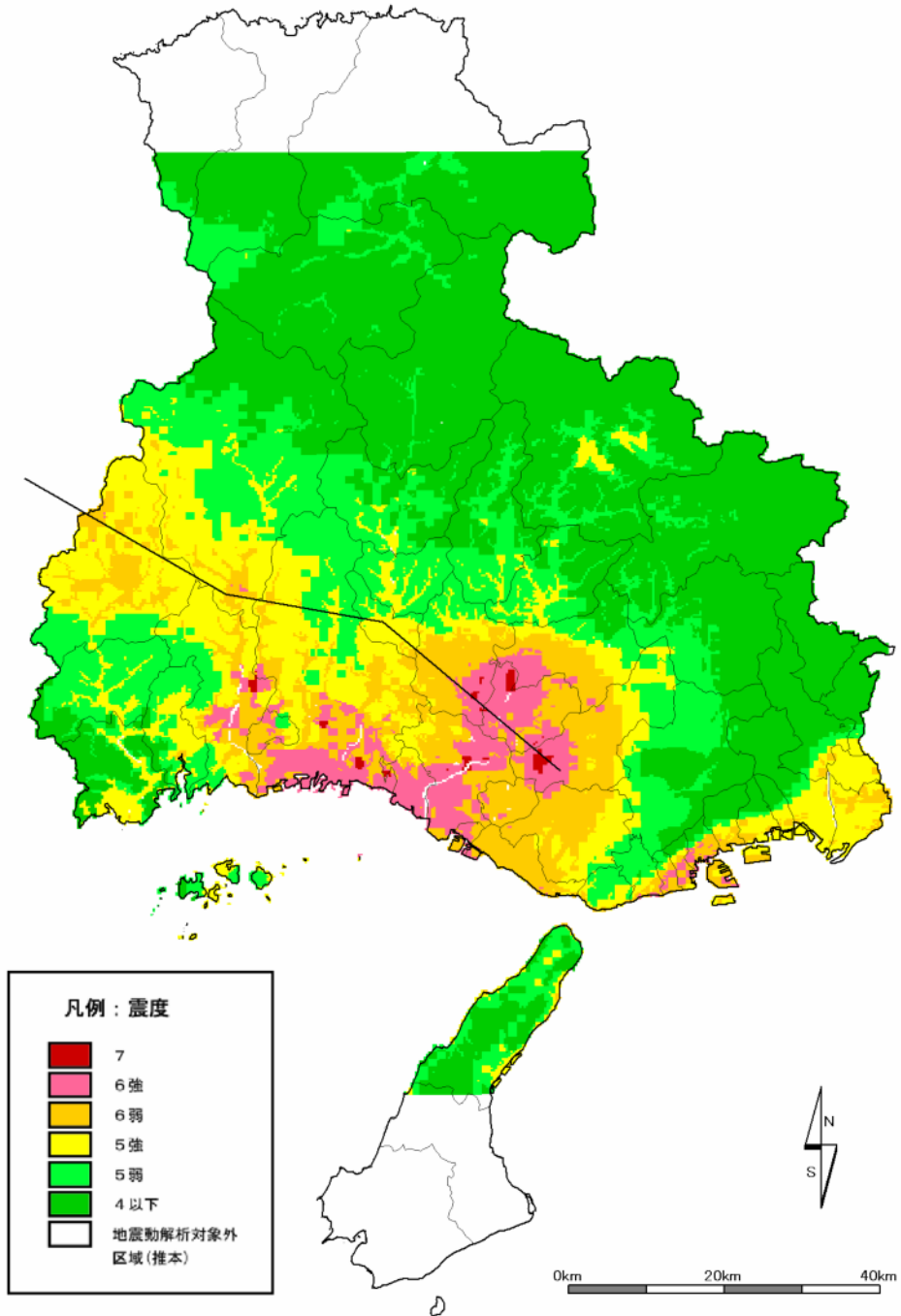
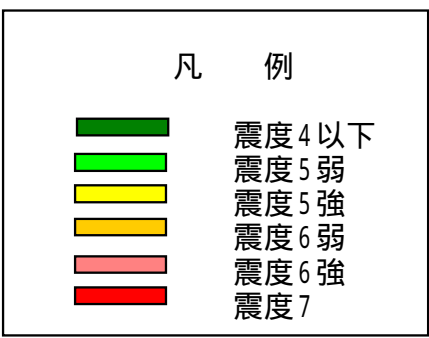
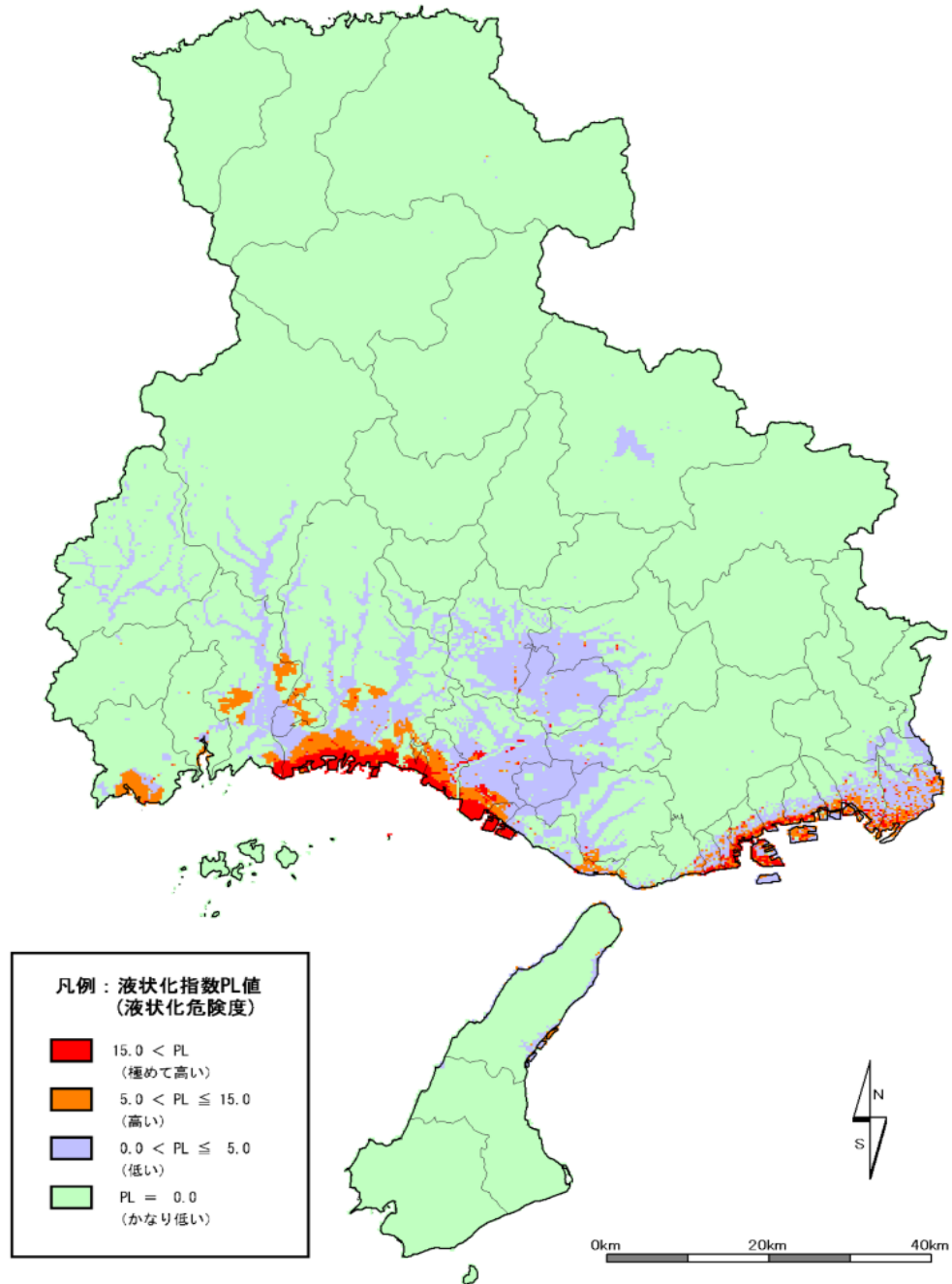


图 1.1.1 震度分布图

表 1.1.1 市町別最大震度

凡 例			内陸型地震(活断層(主要))
			山崎断層帯(大原・土万・安富・主部南東部)
地域名	県民局名	市町名	
阪神・神戸	神戸	神戸市	震度6強
		阪神南	尼崎市
	西宮市		震度6弱
	芦屋市		震度6弱
	阪神北	伊丹市	震度6弱
		宝塚市	震度6弱
		川西市	震度6弱
		三田市	震度5強
猪名川町		震度4以下	
播磨	東播磨	明石市	震度6強
		加古川市	震度7
		高砂市	震度7
		稲美町	震度6強
		播磨町	震度6強
	中播磨	姫路市	震度7
		神河町	震度5強
		市川町	震度5強
	西播磨	福崎町	震度6弱
		相生市	震度6弱
		たつの市	震度7
		赤穂市	震度6弱
		宍粟市	震度6強
		太子町	震度6強
		上郡町	震度5強
		佐用町	震度6強
	北播磨	西脇市	震度5強
		三木市	震度7
		小野市	震度7
		加西市	震度7
加東市		震度7	
多可町		震度5強	
但馬・丹波	但馬	豊岡市	震度5弱
		養父市	震度5強
		朝来市	震度5弱
		香美町	震度5弱
		新温泉町	震度5弱
	丹波	篠山市	震度5弱
		丹波市	震度5強
		洲本市	震度5強
淡路	淡路	南あわじ市	震度4以下
		淡路市	震度6弱
		洲本市	震度5強

1.2 液状化危険度分布



PL値	PL ≤ 5	5 < PL ≤ 15	15 < PL
液状化危険度	低い	高い	極めて高い

図 1.2.1 液状化指数 PL 値分布