

兵庫県 新型コロナ追跡システム 登録のお願い



どちらも
対応可能!

■ 新型コロナ追跡システムとは

登録されたお店等で、新型コロナウイルス感染者の利用が判明し、クラスターが発生した場合等に、同一日に利用したお客様に対し、県から発生店舗名を含む注意喚起情報をお知らせし、感染拡大防止を図るものです。

■ 皆様へのお願い

システムに登録し、QRコード入りの掲示チラシを印刷の上、お店等に掲示して下さい。

兵庫 コロナ 追跡 で検索



●兵庫県新型コロナ追跡システムサイト

https://web.pref.hyogo.lg.jp/kk39/covid19_chase.html

■ システムの特徴

- ① 登録方法は**3ステップ(登録・印刷・掲示)**のみです。
- ② **無料**でご利用いただけます。(QRコード作成に係る通信費、印刷費等を除く)
- ③ お店等にとって**感染症対策に取り組んでいることのPR**になります。
- ④ お客様が**安心・信頼**してお店をご利用いただけます。
- ⑤ 注意喚起情報を受け取ったお客様のうち、希望者は**PCR検査**を受診できます。

お店の新型コロナウイルス感染症対策として、ぜひ登録を!!

登録簡単! 即発行!

システム利用の流れ

事業者
登録



WEB上の「申請フォーム」から登録

兵庫 コロナ 追跡 で検索

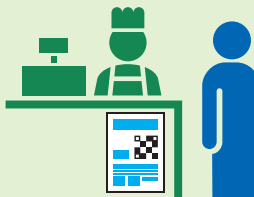
https://web.pref.hyogo.lg.jp/kk39/covid19_chase.html

事業者
印刷



QRコード入りの掲示チラシを印刷

事業者
掲示



レジ前や座席周辺等の
お客様の目に触れやすい場所への
掲示をお願いします。

利用者
読込



訪れる度にQRコードを読み込み登録します。

登録されたお店等でクラスターが発生した場合等…

兵庫県
通知



感染者と同一日に店舗を利用したお客様に、
発生店舗名を含む情報をお知らせ

※希望者はPCR検査を受診できます。

新型コロナ追跡システムコールセンター(新型コロナウイルス感染症対策相談窓口)

☎ 078-362-9858 受付時間:午前9時~午後5時(土曜日・日曜日・祝日を除く)

※本システムをご利用できない方向けに店舗利用者の連絡先等の管理をお願いいたします。
詳しくはこちら https://web.pref.hyogo.lg.jp/kk39/covid19_chase01.html