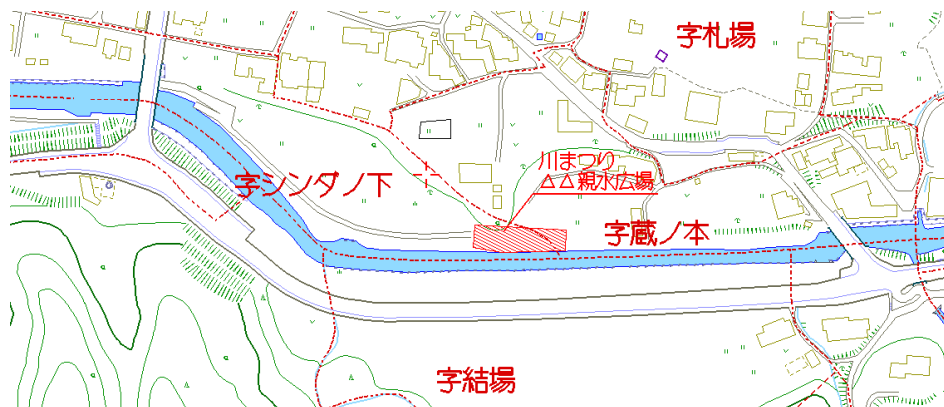


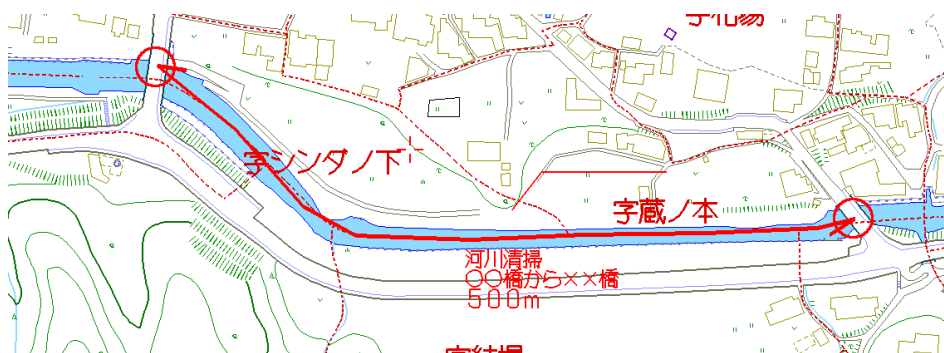
【記載方法】活動場所位置図(例)

1. 活動が河川区域内の場合

活動場所の住所もしくは名称など活動場所がわかるように記載してください。

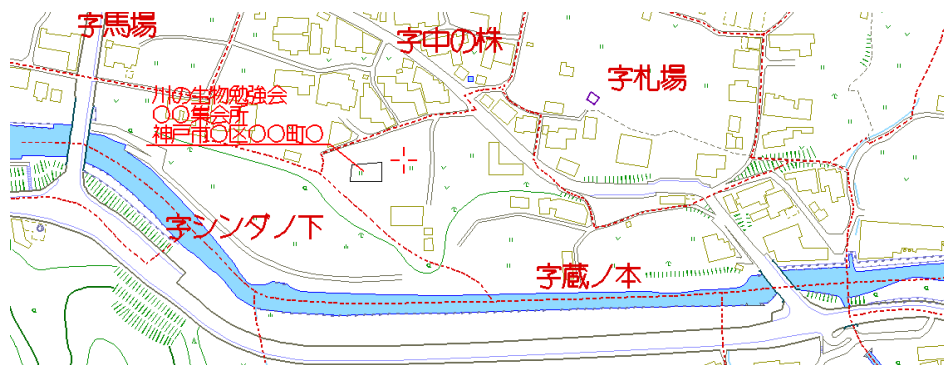


河川清掃等で延長が長い場合は、始点・終点と延長距離を記載してください。



2. 活動が河川区域外の施設などの場合

活動場所の施設名称及び住所を記載してください。



※記載の地図は実際の物とは関係はありません。