

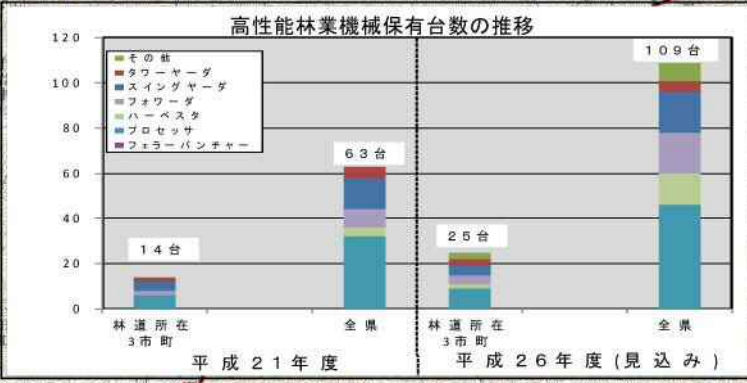
# 森林整備状況図



## 森林整備実績

	H8~H21	H22~H26	計
主伐(ha)	0	0	0
間伐(ha)	870	267	1,137
切捨	816	183	999
搬出	54	84	138
造林(ha)	41	9	50
保育(ha)	337	65	402
森林整備面積計(ha)	1,248	341	1,589
作業道(m)	27,516	23,801	51,317

凡 例	
利用区域	
① H21年度までの森林整備実施林小班	
② H22~H26年度までの森林整備実施林小班	
③ 上記①と②の森林整備実施重複林小班	
再評価対象路線	H22まで開設区間 H23~H27開設区間 H28以降
利用区域内の林道	
国道	
県道	



架線集材状況(タワーヤーダ)



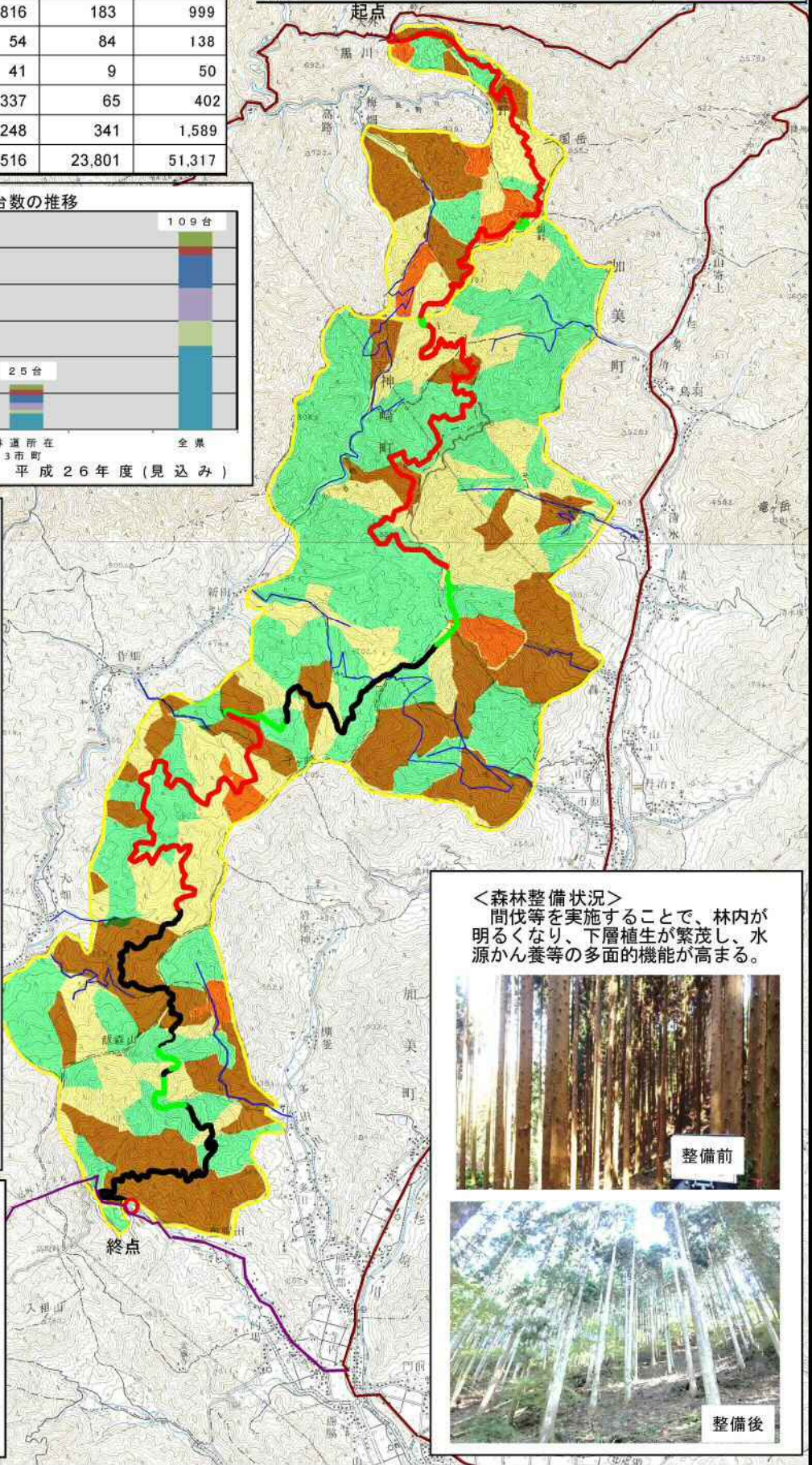
伐採木の玉切・集材状況(プロセッサ)



木材搬出状況



作業道整備状況



＜森林整備状況＞  
間伐等を実施することで、林内が明るくなり、下層植生が繁茂し、水源かん養等の多面的機能が上がる。



整備前



整備後