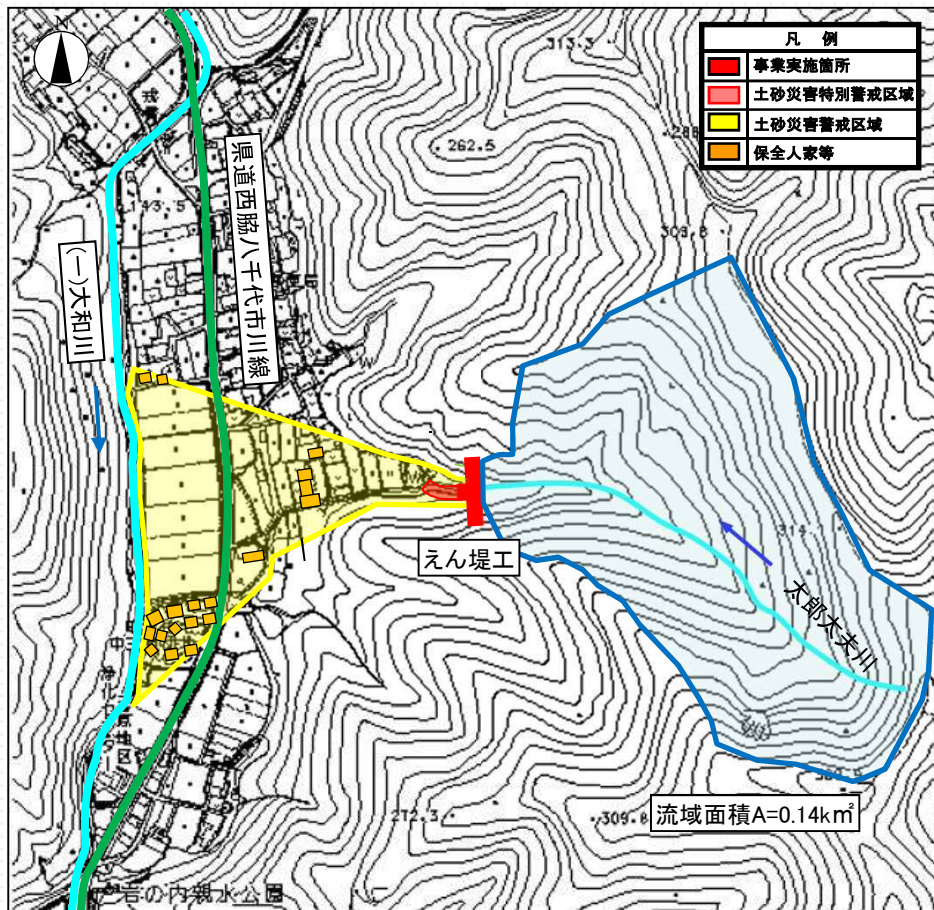


かこ たろうだゆう たか たか やちよ やまと
 (一)加古川水系 太郎太夫川 通常砂防事業 (兵庫県多可郡多可町八千代区大和)

- 現状の危険性: 転石や倒木が多く、流域の荒廃が著しいため、今後の降雨で土石流の発生により直下に存在する人家、県道等に被害のおそれがある。
- 保全対象: 人家19戸、県道西脇八千代市川線(239m)
- 全体事業費: 150百万円(R2~R4)



全景

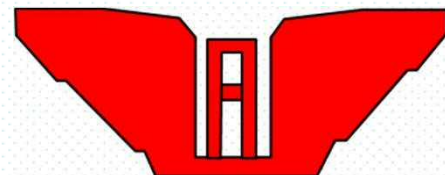


溪流荒廃状況



流域面積 A=0.14km²
 事業内容(全 体)えん堤1基

えん堤工 H=8.0m、L=70.0m



保全対象人家(谷出口より)



溪流荒廃状況

