

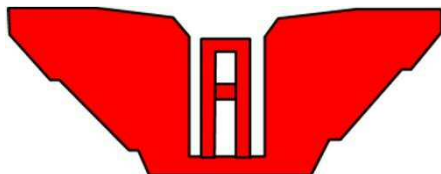
(二) <sup>きしだ</sup>岸田川水系 <sup>たなか</sup>田中川(1) 通常砂防事業 (兵庫県美<sup>みかた</sup>方郡新<sup>しんおんせん</sup>温泉町<sup>きしだ</sup>岸田)

○現状の危険性: 転石や倒木等が多く、流域の荒廃が著しいため、今後の降雨で土石流の発生により人家、県道、町道等に被害のおそれがある。

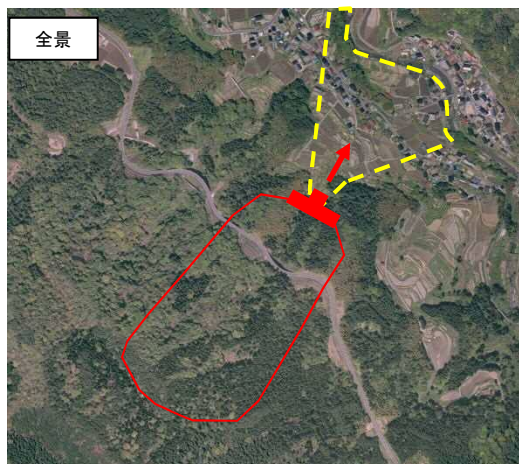
○保全対象: 人家26戸、県道岸田諸寄線、県道若桜湯村温泉線(572m)、町道

○全体事業費: 160百万円(R2~R4)

流域面積  $A=0.07\text{km}^2$   
事業内容 (全 体) えん堤1基



えん堤工 H=9.0m、L=50.0m



全景

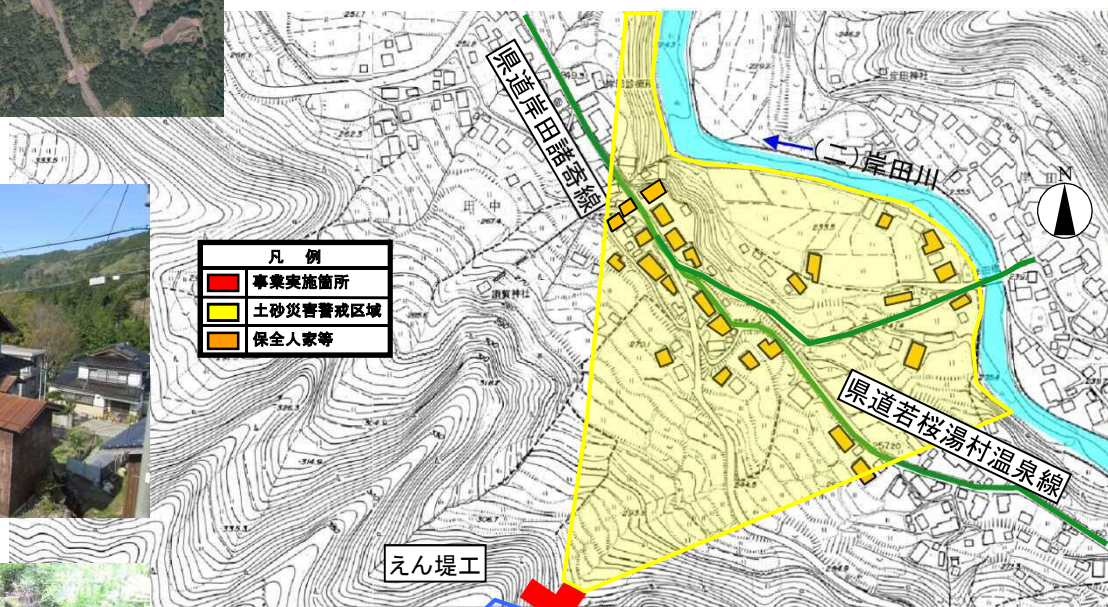


保全対象人家(谷出口より)



保全対象人家

凡 例	
<span style="color: red;">■</span>	事業実施箇所
<span style="background-color: yellow;">■</span>	土砂災害警戒区域
<span style="background-color: orange;">■</span>	保全人家等

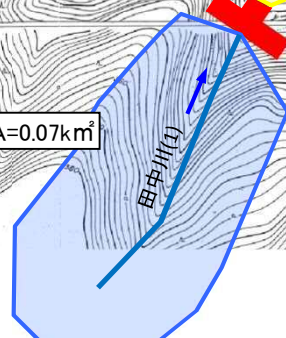


えん堤工



溪流荒廃状況

流域面積 $A=0.07\text{km}^2$



県道若桜湯村温泉線

至 岸田  
至 湯村