

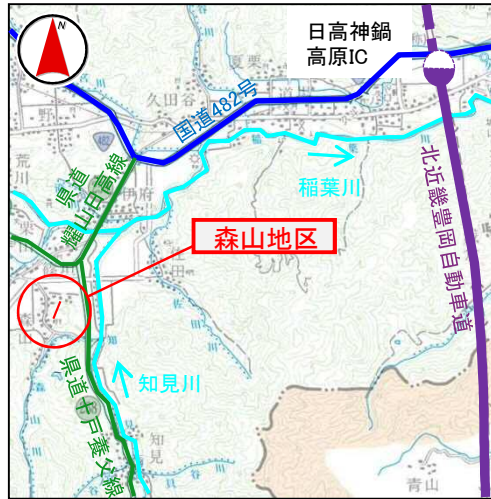
もりやま
森山地区 県単独緊急自然災害防止対策事業

とよおかし ひだかちょう もりやま
兵庫県 豊岡市日高町森山

【箇所概要】

当地区はがけ高13m、勾配30度の土砂災害特別警戒区域に保全人家がある急傾斜地である。当該斜面は荒廃が著しく、斜面崩壊の危険性の高い状態であるため、急傾斜地崩壊対策事業を行い、斜面崩壊から住民の生命を保全する。保全対象は、人家5戸、市道。

【位置図】



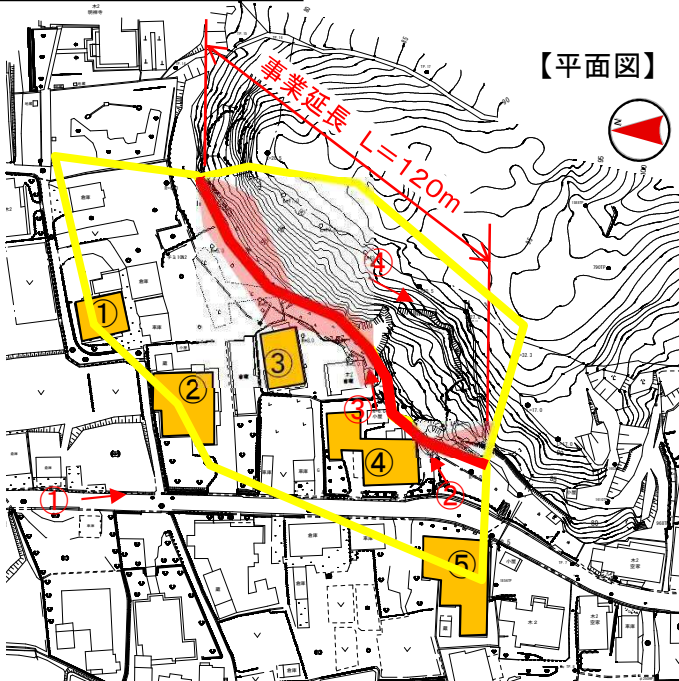
【計画概要】

全体事業費：150百万円
 工期：R2～R4
 延長・工種：擁壁工 L=120m

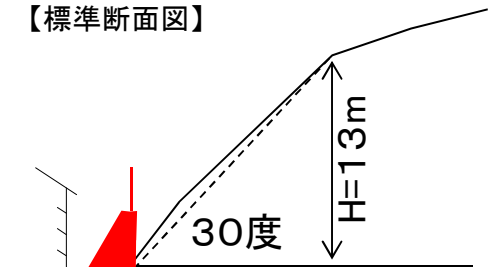
【全景】①



【平面図】



【標準断面図】



凡例

- 事業実施箇所
- 土砂災害警戒区域
- 土砂災害特別警戒区域
- 保全人家等

【斜面状況etc】



②保全対象とがけの状況(人家裏)



③斜面状況(人家裏)



④斜面状況(人家裏)