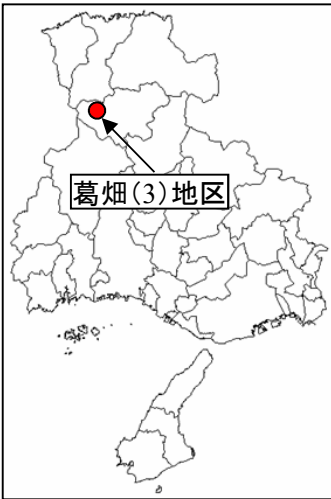


かずらはた  
葛畑(3)地区 急傾斜地崩壊対策事業  
やぶ かずらはた  
兵庫県 養父市葛畑

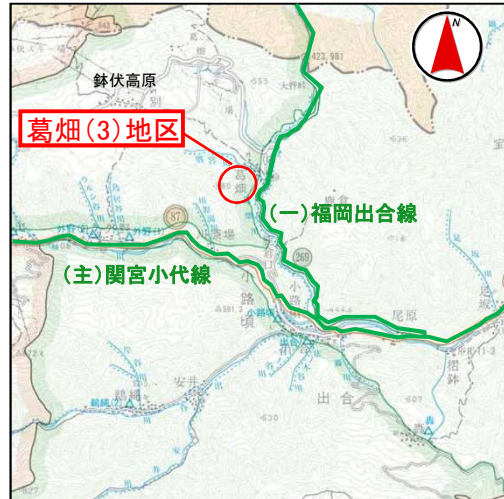
【箇所概要】

当地区はがけ高45m、勾配41度の土砂災害特別警戒区域に保全人家がある急傾斜地である。当該斜面は荒廃が著しく、斜面崩壊の危険性の高い状態であるため、急傾斜地崩壊対策事業を行い、斜面崩壊から住民の生命を保全する。保全対象は、人家4戸、県道、コミュニティセンター(避難所)。

【位置図】



位置図



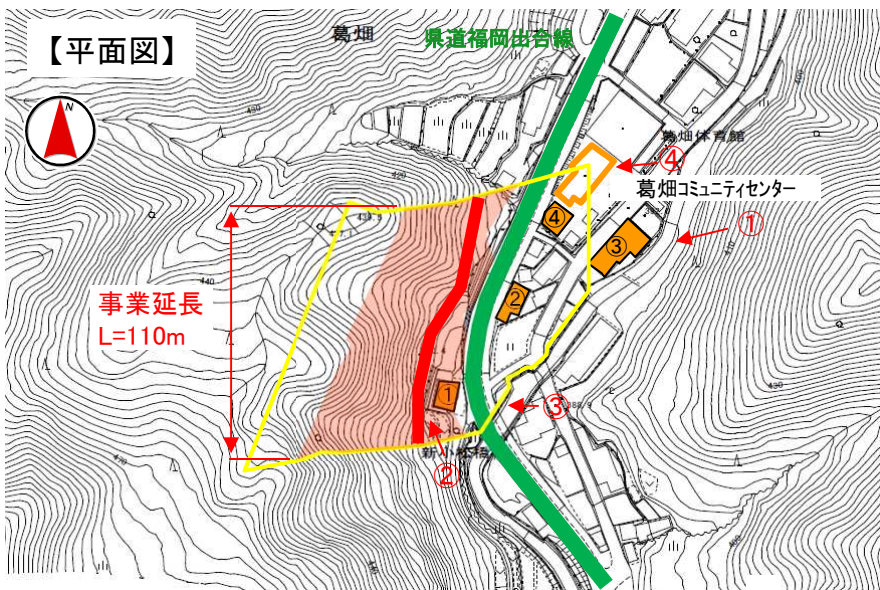
【計画概要】

体事業費: 100百万円  
工 期: R5~R8  
延長・工種: 擁壁工 L=110m

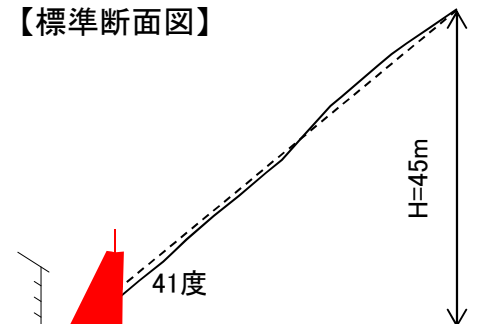
【全 景】①



【平面図】



【標準断面図】



凡 例

<span style="color: red;">■</span>	事業実施箇所
<span style="border: 1px solid yellow;">□</span>	土砂災害警戒区域
<span style="background-color: pink;">□</span>	土砂災害特別警戒区域
<span style="background-color: orange;">□</span>	保全人家等

【斜面状況etc】



②斜面状況



③保全対象(人家)



④保全対象(避難所)