

おおかわ

# 大河(2)地区 県単独緊急自然災害防止対策事業

かんざき かみかわ おおかわ

## 兵庫県 神崎郡神河町大河

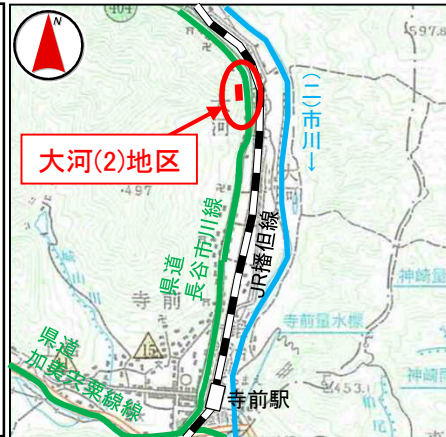
### 【箇所概要】

当地区はがけ高17m、勾配40度の土砂災害特別警戒区域に保全人家がある急傾斜地である。当該斜面は荒廃が著しく、斜面崩壊の危険性の高い状態であるため、急傾斜地崩壊対策事業を行い、斜面地崩壊から住民の生命を保全する。保全対象は、人家6戸、県道。

### 【位置図】



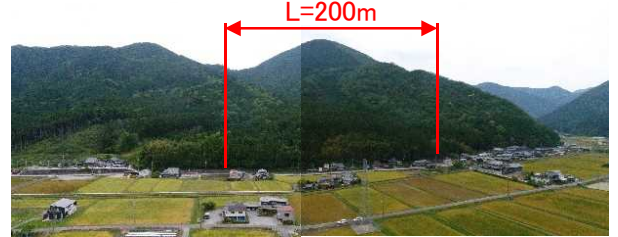
### 位置図



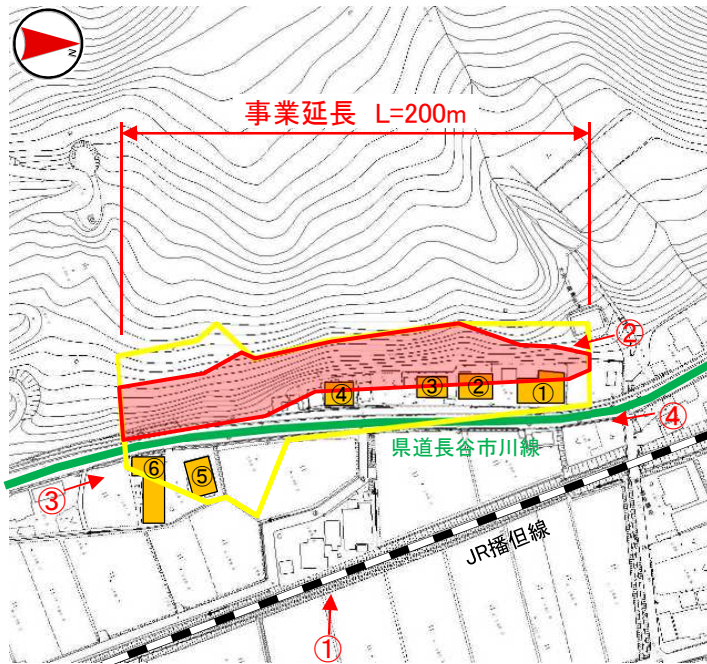
### 【計画概要】

全体事業費：150百万円  
工期：R5～R8  
延長・工種：法面工 L=200m

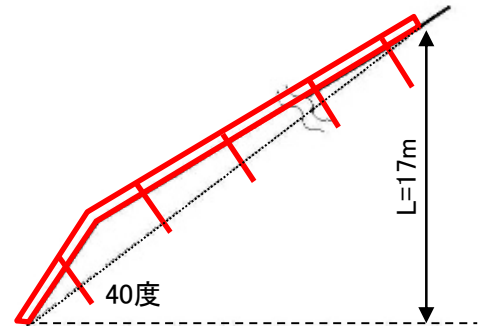
### 【全景】①



### 【平面図】



### 【標準断面図】



凡 例	
	事業実施箇所
	土砂災害警戒区域
	土砂災害特別警戒区域
	保全人家等

### 【斜面状況etc】



② 保全対象とがけの状況



③ 保全対象(県道長谷市川線)



④ 保全対象(人家)