

おくはた  
**奥畑(3)地区 県単独緊急自然災害防止対策事業**  
たんばささやま おくはた  
**兵庫県 丹波篠山市奥畑**

**【箇所概要】**

当地区はがけ高26m、勾配36度の急傾斜地である。当該斜面は荒廃が著しく、斜面崩壊の危険性の高い状態であるため、急傾斜地崩壊対策事業を行い、斜面崩壊から住民の生命を保全する。保全対象は、人家8戸。

**【位置図】**



**位置図**



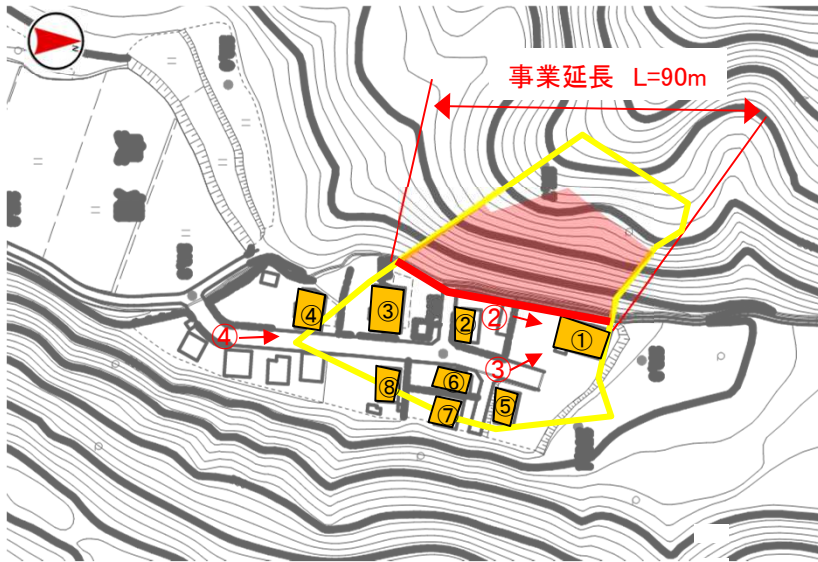
**【計画概要】**

全体事業費：100百万円  
 工期：R5～R8  
 延長・工種：擁壁工 L=90m

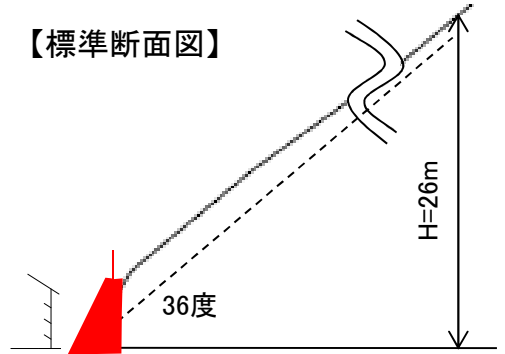
**【全景】①**



**【平面図】**



**【標準断面図】**



凡 例	
<span style="display: inline-block; width: 20px; height: 10px; background-color: red; border: 1px solid black;"></span>	事業実施箇所
<span style="display: inline-block; width: 20px; height: 10px; border: 2px solid yellow;"></span>	土砂災害警戒区域
<span style="display: inline-block; width: 20px; height: 10px; background-color: pink; border: 1px solid black;"></span>	土砂災害特別警戒区域
<span style="display: inline-block; width: 20px; height: 10px; background-color: orange; border: 1px solid black;"></span>	保全人家等

**【斜面状況etc】**



②保全対象とがけの状況



③保全対象(人家)



④保全対象(人家)