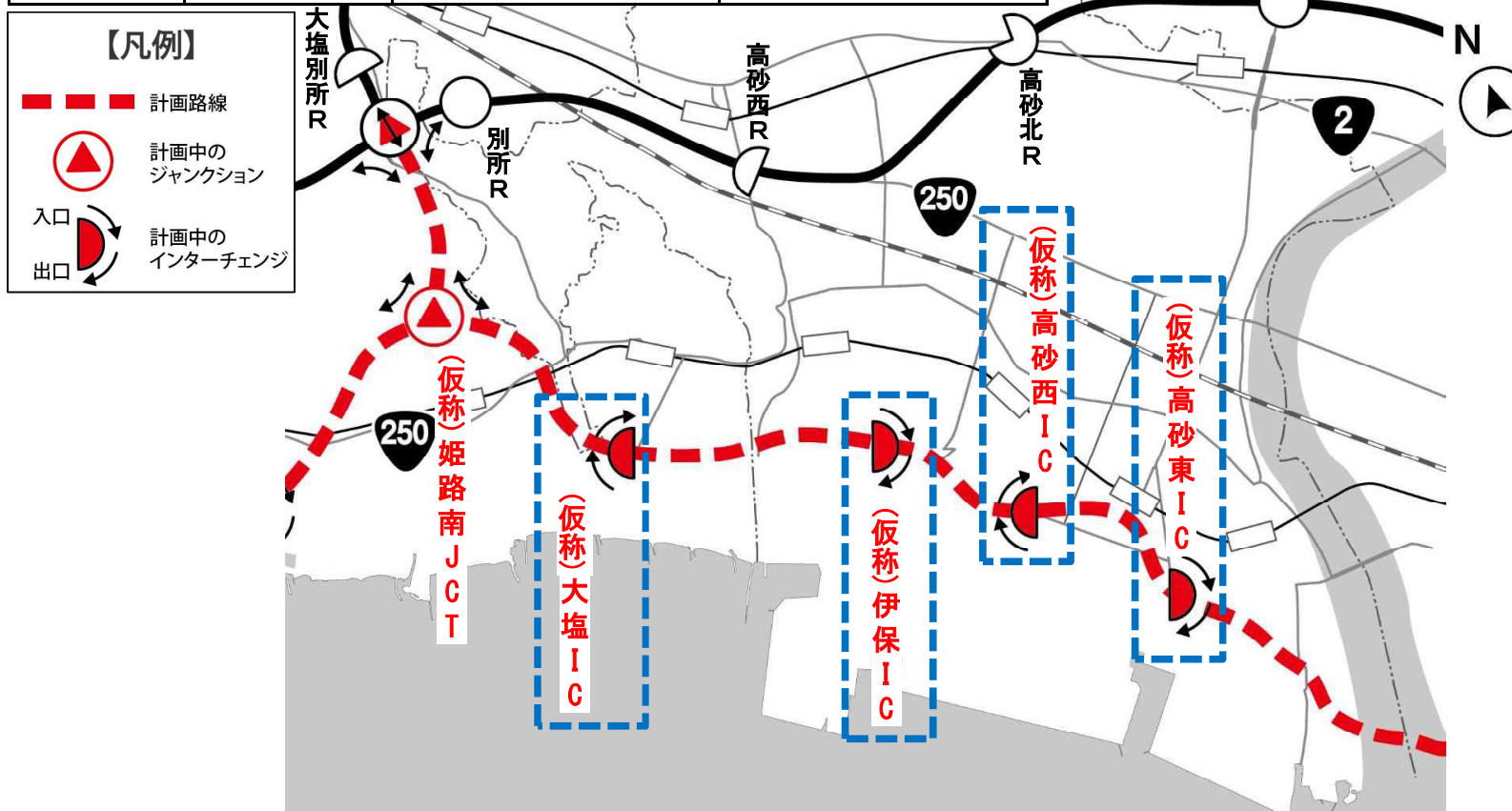


6. 計画概要 インターチェンジの接続道路

IC名(仮称)	対応方向	接続道路	
		道路名称	都市計画道路名称
高砂東IC	東方向対応	(市) 沖浜・荒井幹線	(都) 沖浜平津線
高砂西IC	西方向対応	(市) 荒井193号線	(仮) 高砂西インター線
伊保IC	東方向対応	(臨) 曽根臨港線	(都) 高須松村線
大塩IC	西方向対応	(市) 大塩109号線	(都) 海岸線

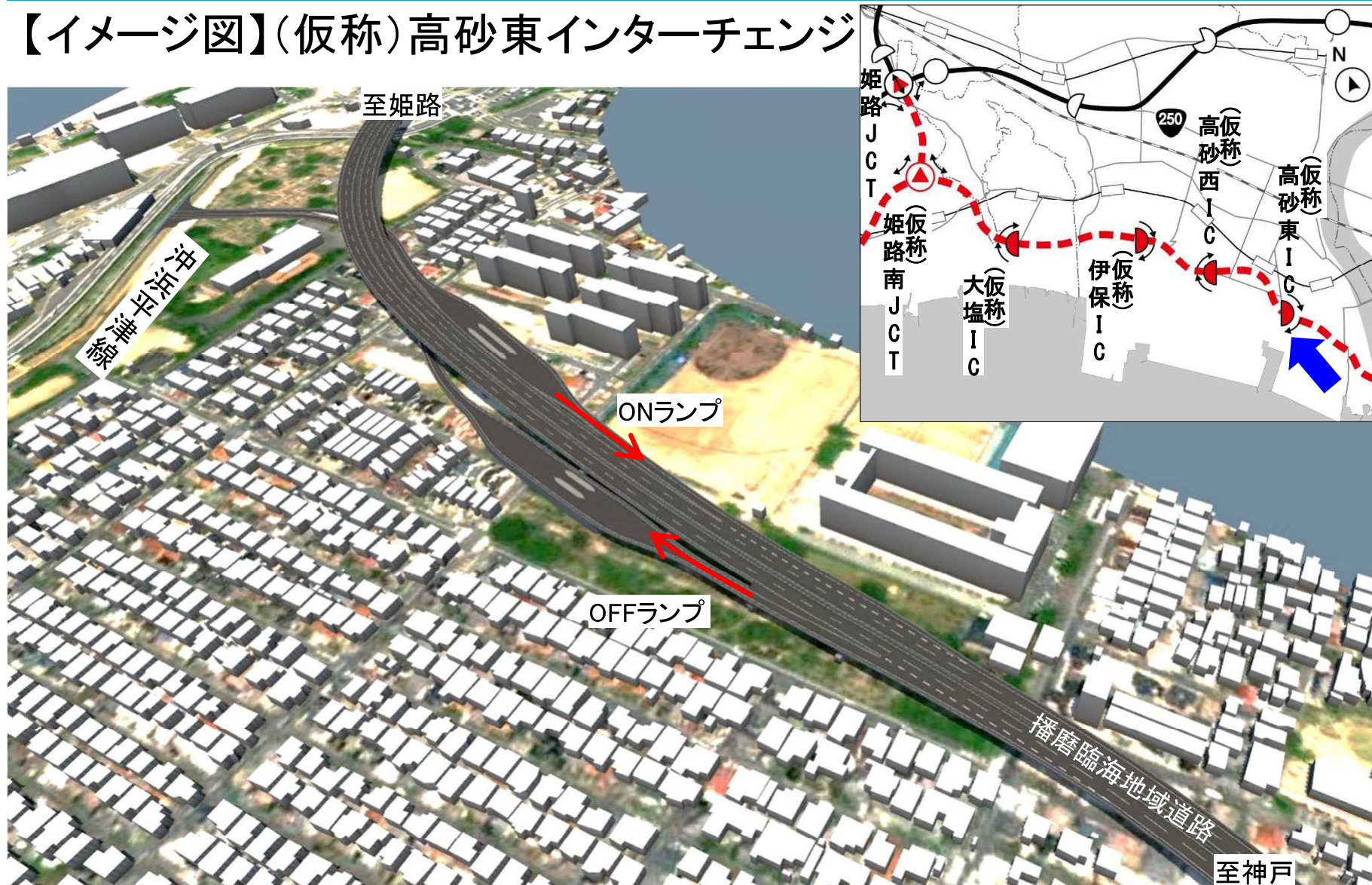
【凡例】

- 計画路線
- 自動車専用道路等
- 一般道
- JR山陽新幹線
- JR・山陽電鉄



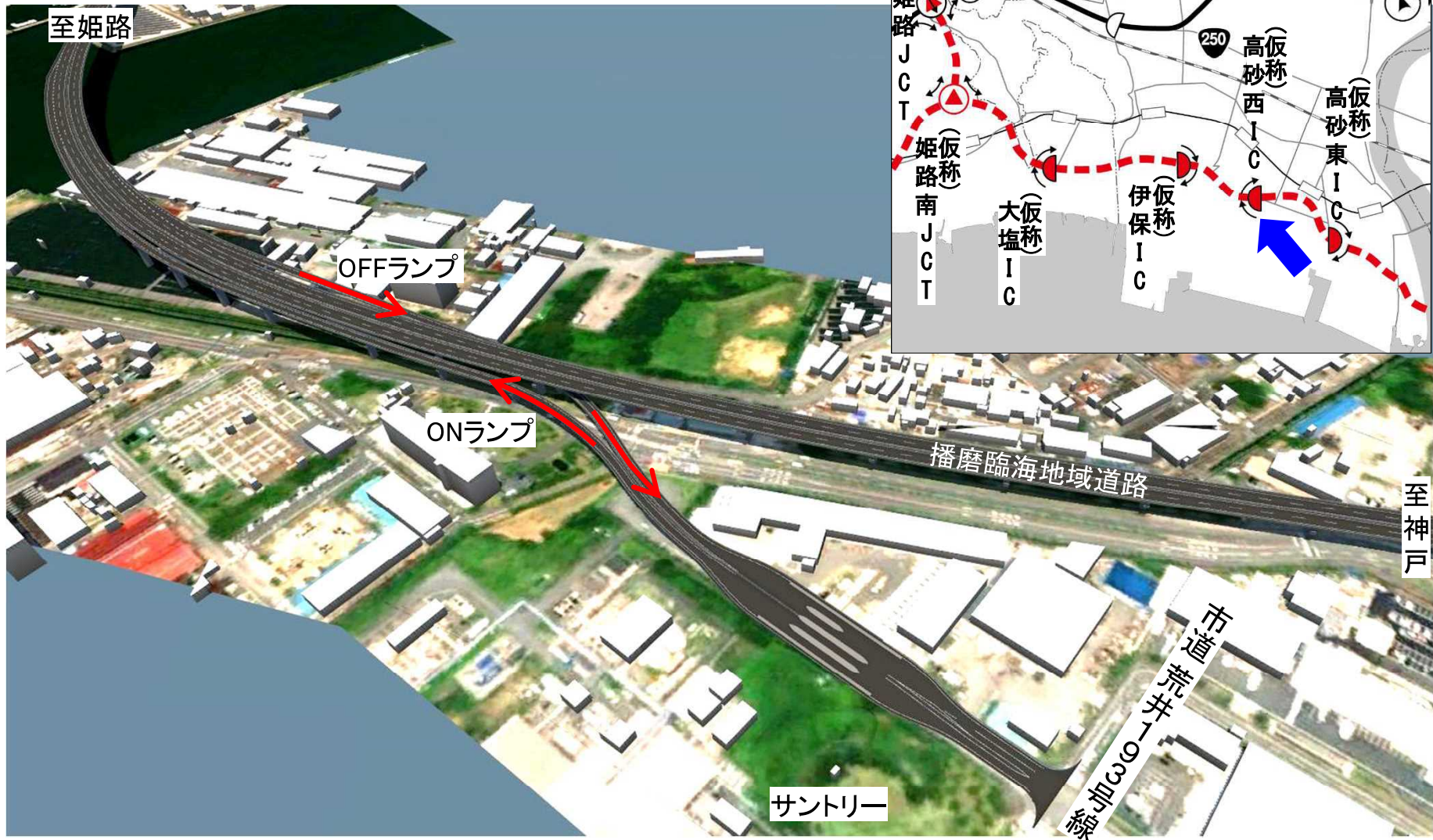
6. 計画概要 インターチェンジの接続道路（高砂東IC）

【イメージ図】(仮称)高砂東インターチェンジ



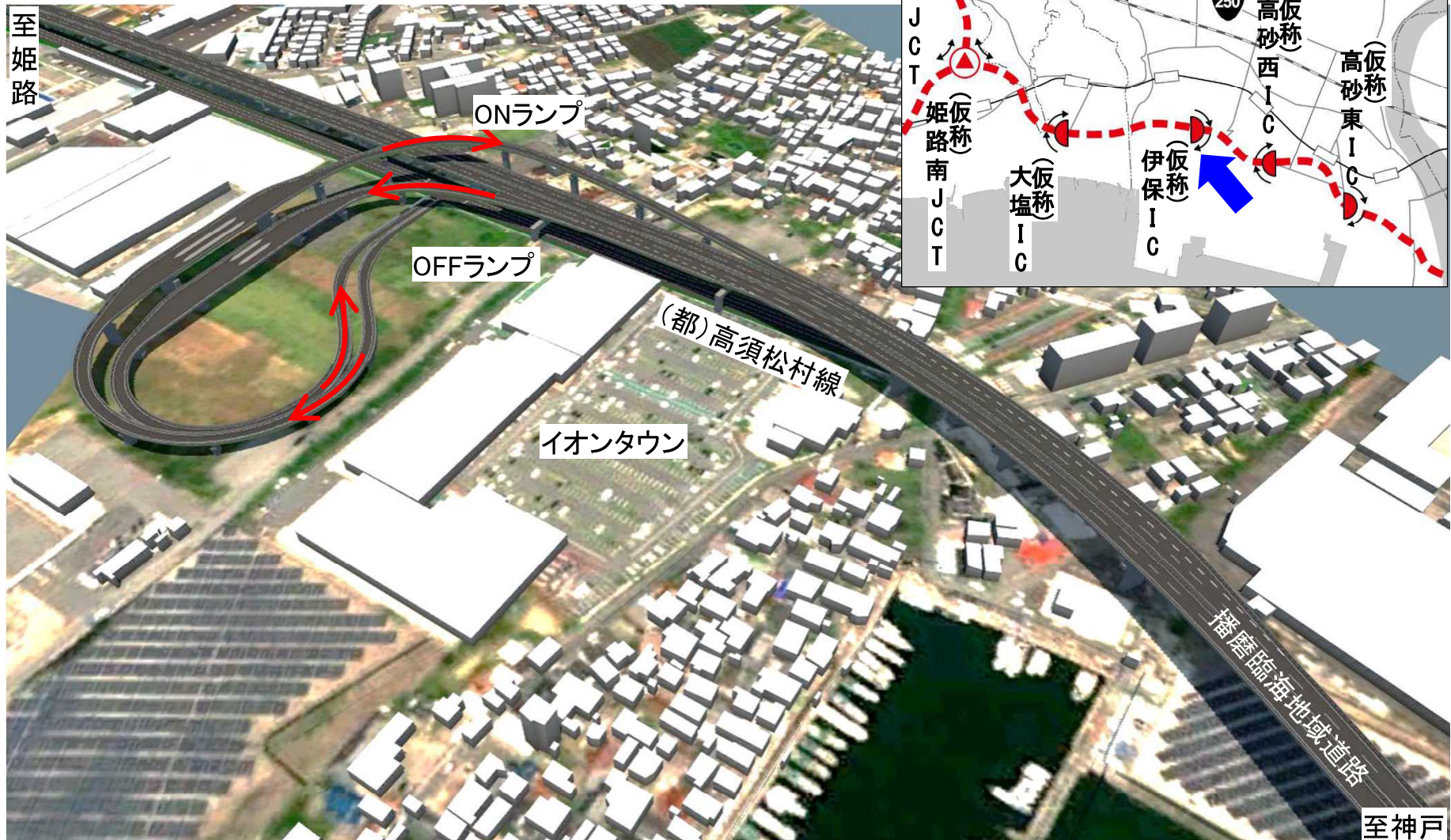
6. 計画概要 インターチェンジの接続道路（高砂西IC）

【イメージ図】(仮称)高砂西インターチェンジ



6. 計画概要 インターチェンジの接続道路（伊保IC）

【イメージ図】(仮称)伊保インターチェンジ

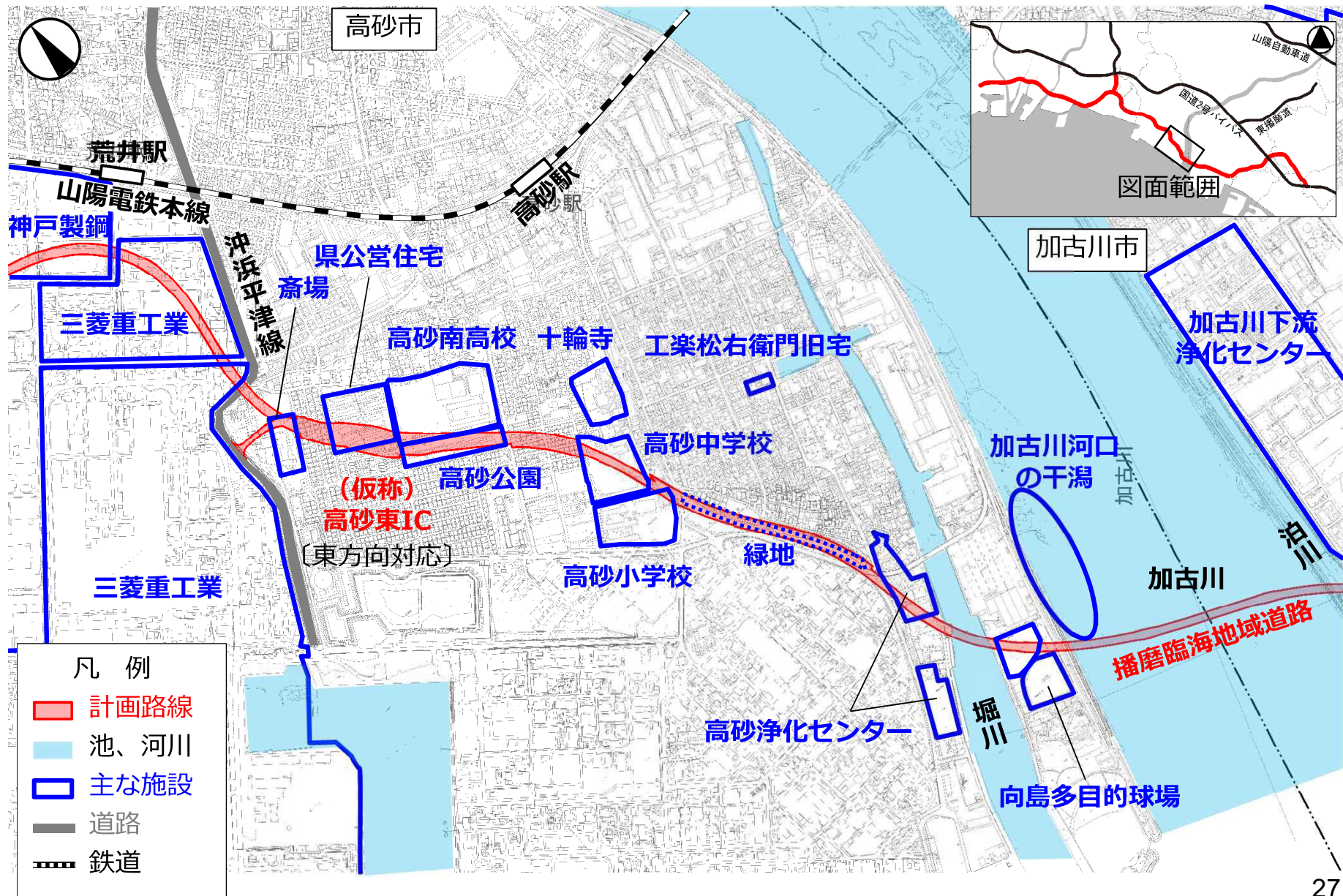


6. 計画概要 インターチェンジの接続道路（大塩IC）

【イメージ図】(仮称)大塩インターチェンジ

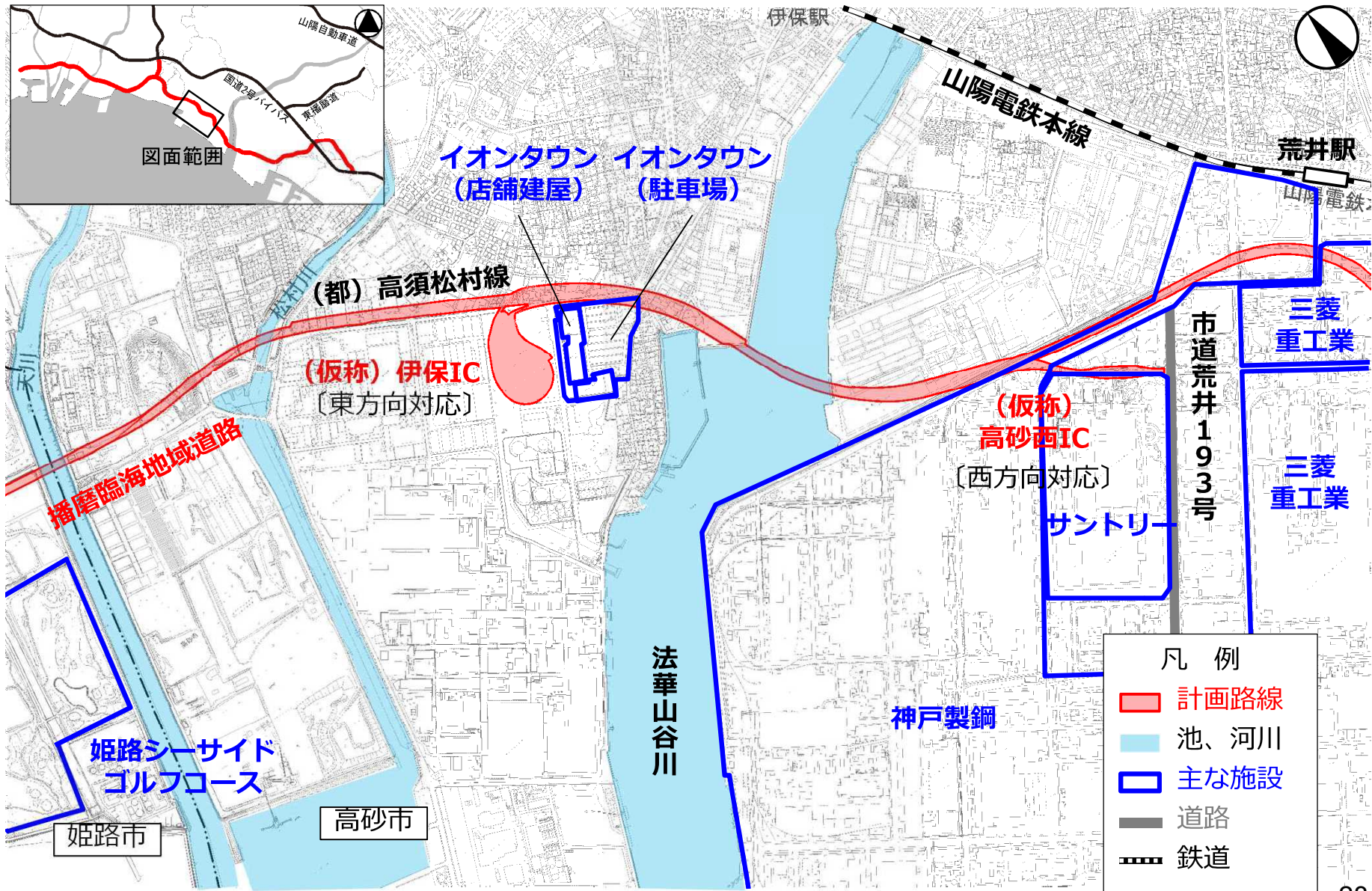


6. 計画概要 播磨臨海地域道路の詳細ルート（高砂市域）



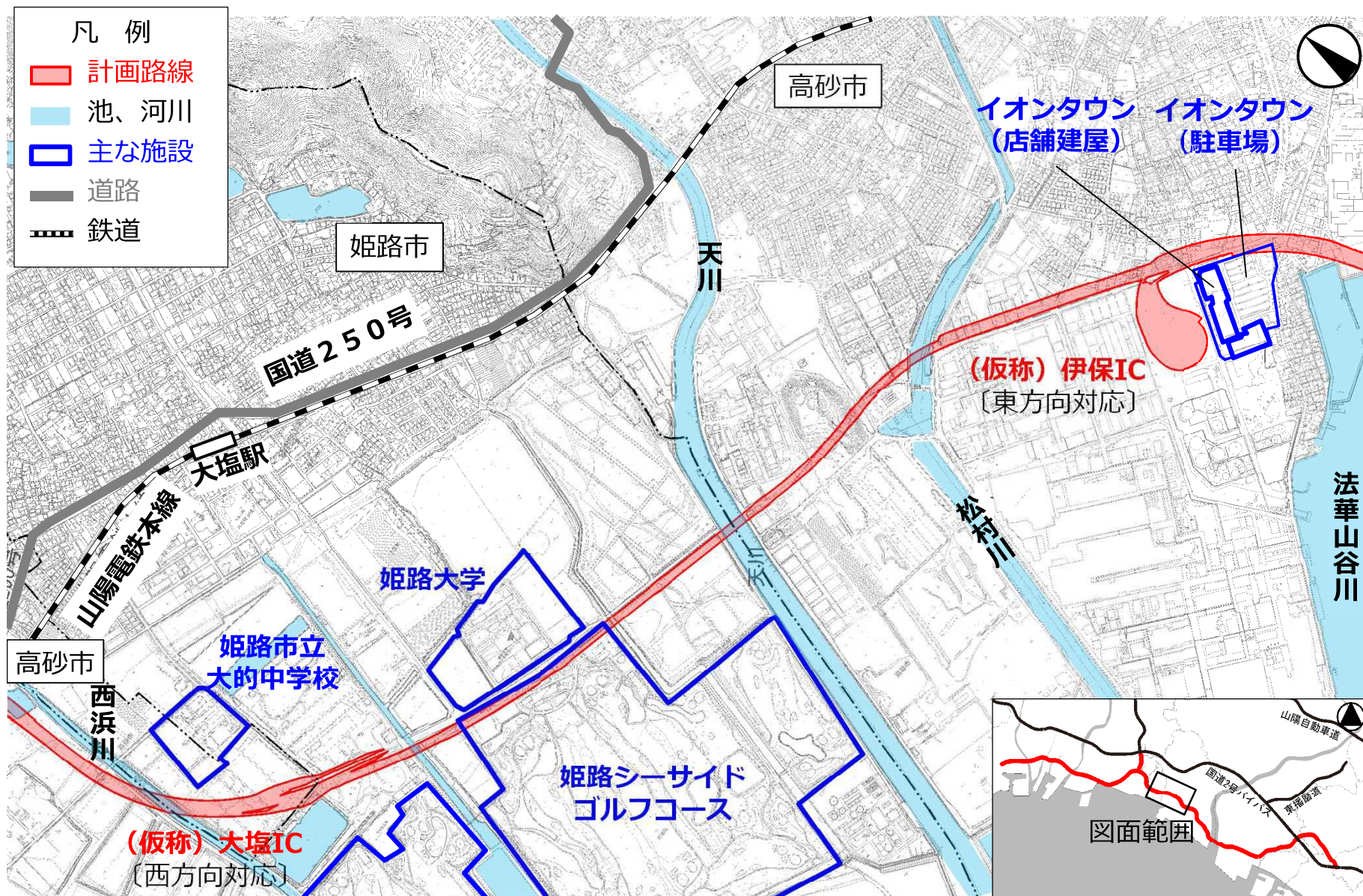
※本資料は、地域の皆様のご意見を伺うために作成した都市計画の素案です。
 今後の地域の皆様のご意見や関係機関等との調整結果により、図面の一部に修正が生じる可能性があります。

6. 計画概要 播磨臨海地域道路の詳細ルート (高砂市域)



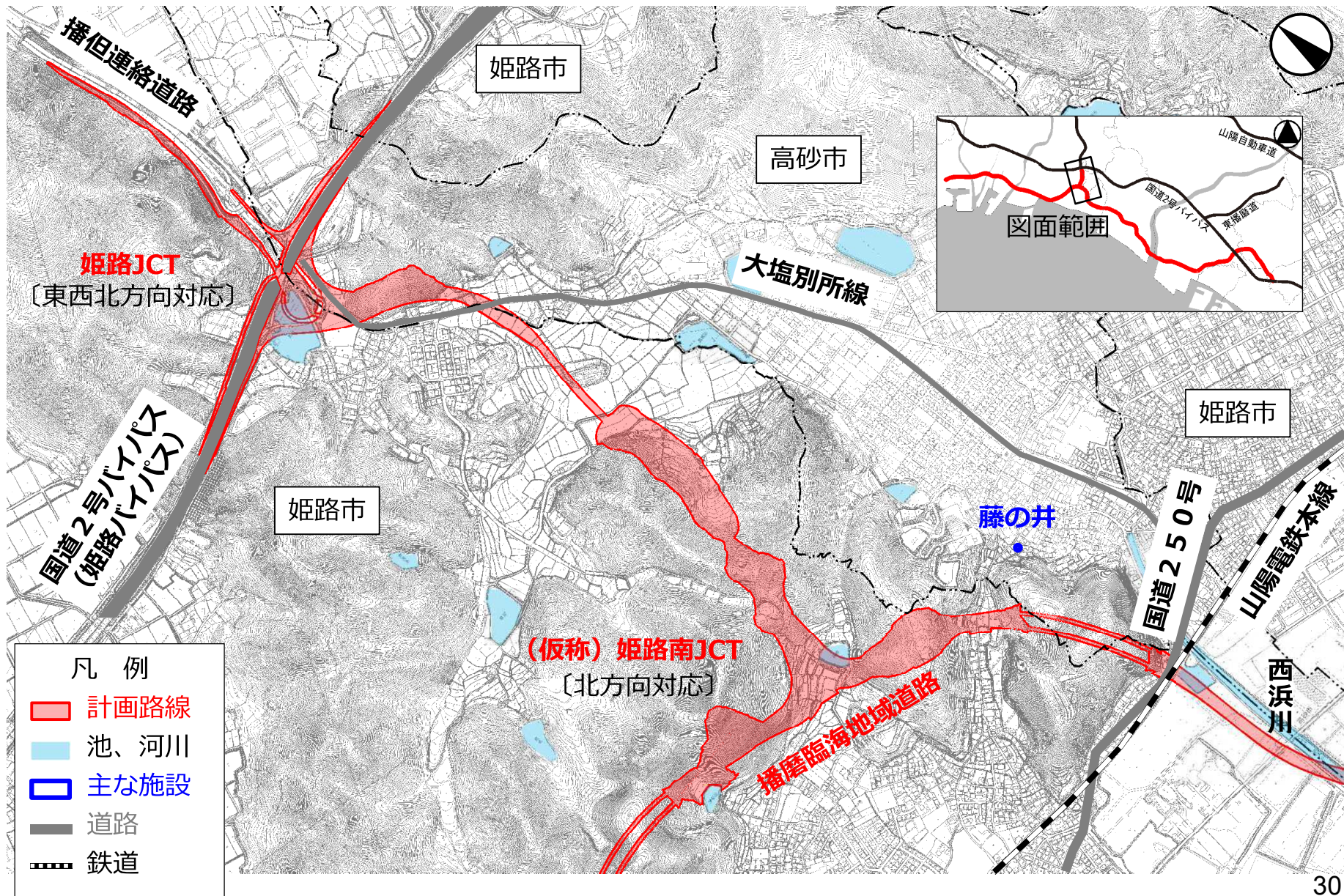
※本資料は、地域の皆様のご意見を伺うために作成した都市計画の素案です。
 今後の地域の皆様のご意見や関係機関等との調整結果により、図面の一部に修正が生じる可能性があります。

6. 計画概要 播磨臨海地域道路の詳細ルート（高砂市域）



※本資料は、地域の皆様のご意見を伺うために作成した都市計画の素案です。
 今後の地域の皆様のご意見や関係機関等との調整結果により、図面の一部に修正が生じる可能性があります。

6. 計画概要 播磨臨海地域道路の詳細ルート（高砂市域）



7. 今後の予定

