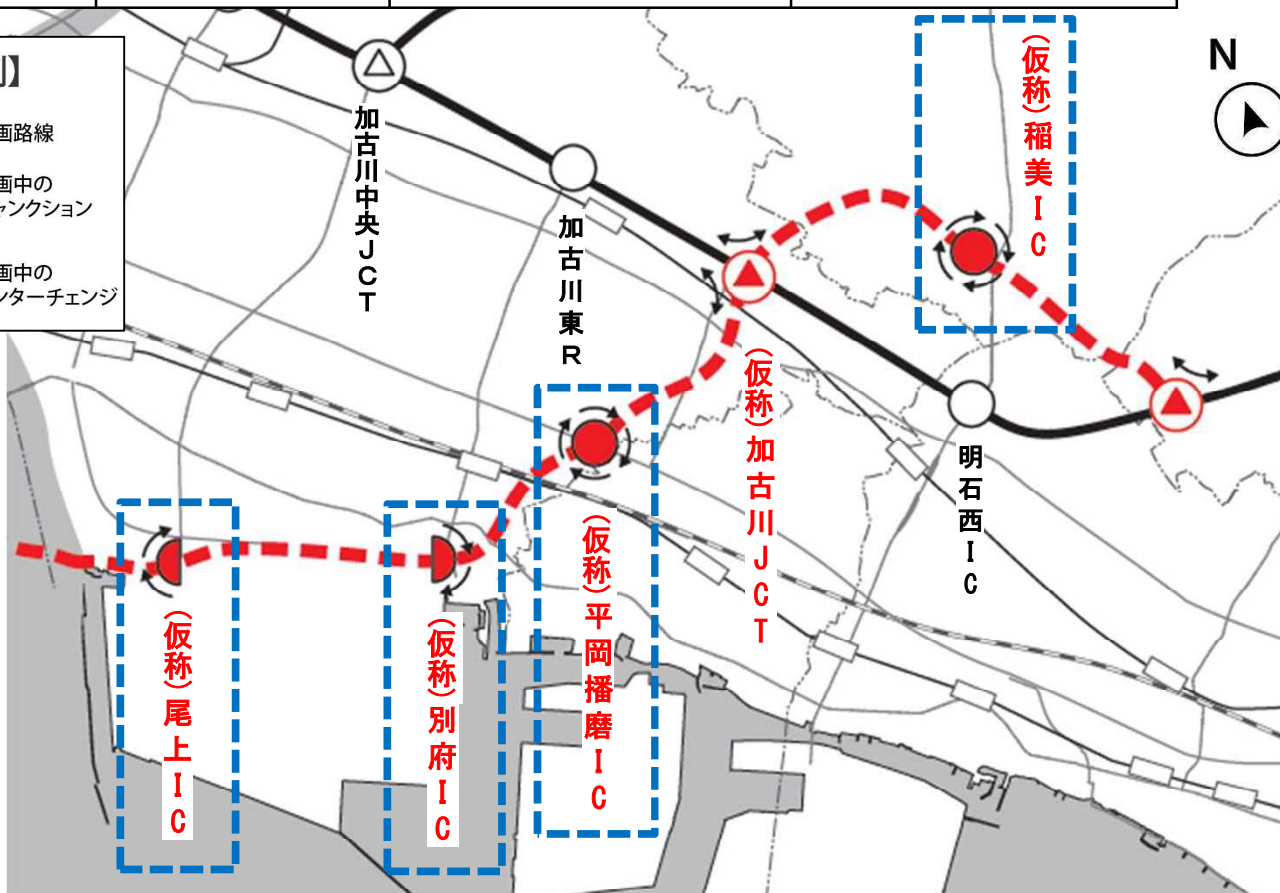


6. 計画概要 インターチェンジの接続道路

IC(仮称)	対応方向	接続道路	
		道路名称	都市計画道路名称
稲美IC	東西方向対応	(県)宗佐土山線	(都)二見稲見三木線
平岡播磨IC	東西方向対応	(国)250号	(都)播磨中央幹線
別府IC	東方向対応	(市)加古川別府港線	(都)加古川別府港線
尾上IC	西方向対応	(市)金沢町1号線	(仮)尾上インター線

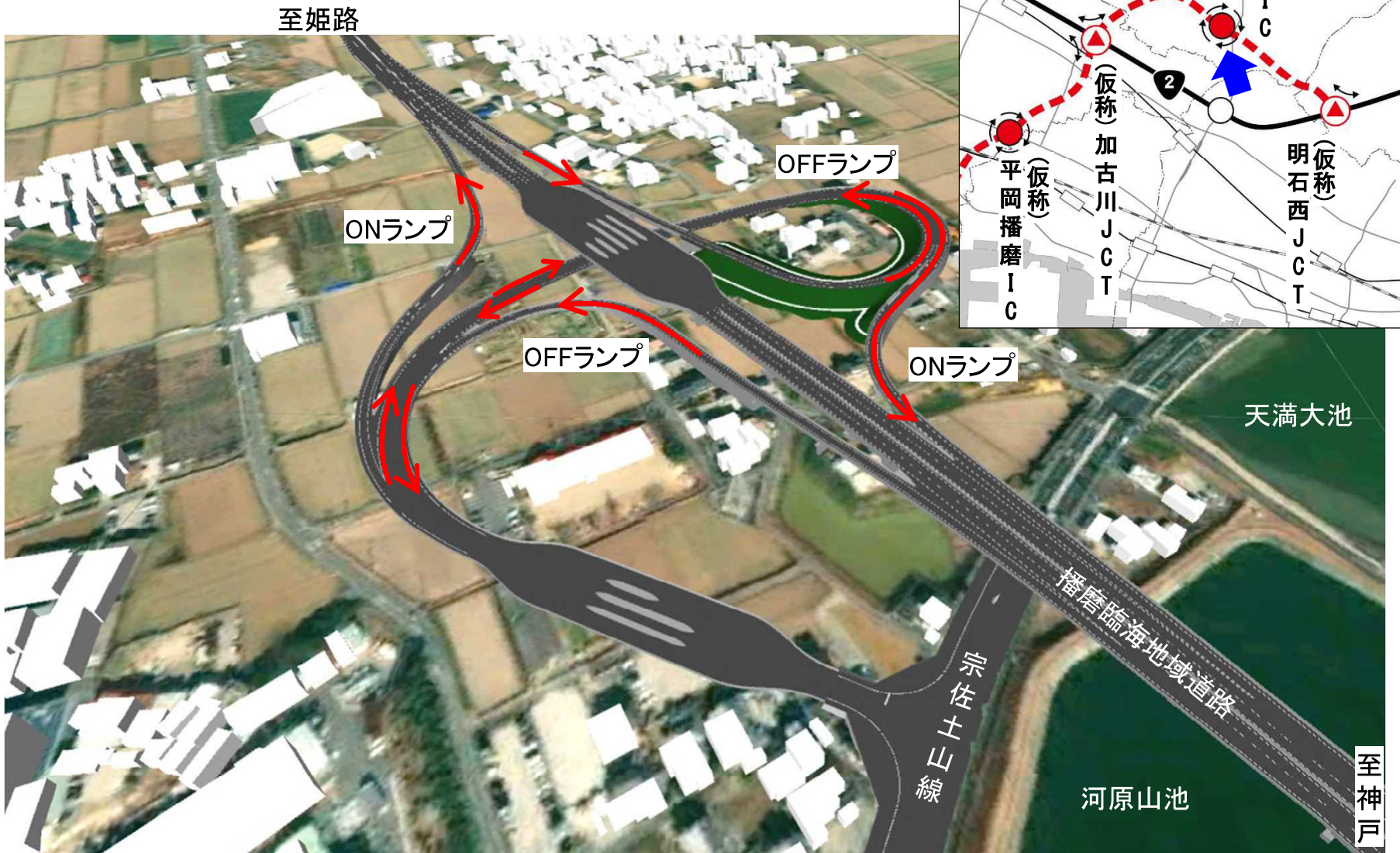
【凡例】	
	計画路線
	自動車専用道路等
	一般道
	JR山陽新幹線
	JR・山陽電鉄

【凡例】	
	計画路線
	計画中のジャンクション
	計画中のインターチェンジ
入口	
出口	



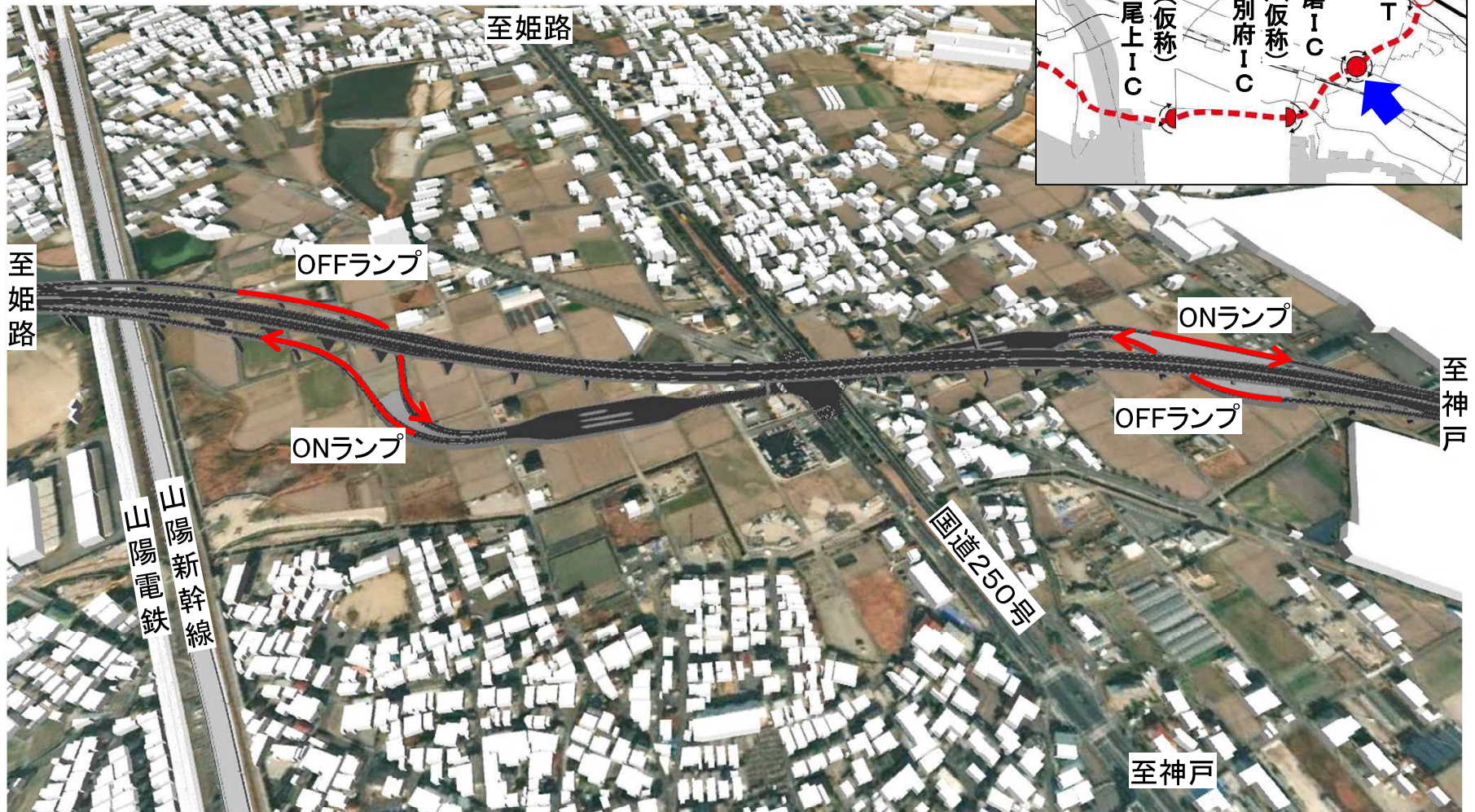
6. 計画概要 インターチェンジの接続道路（稲美IC）

【イメージ図】(仮称)稲美インターチェンジ



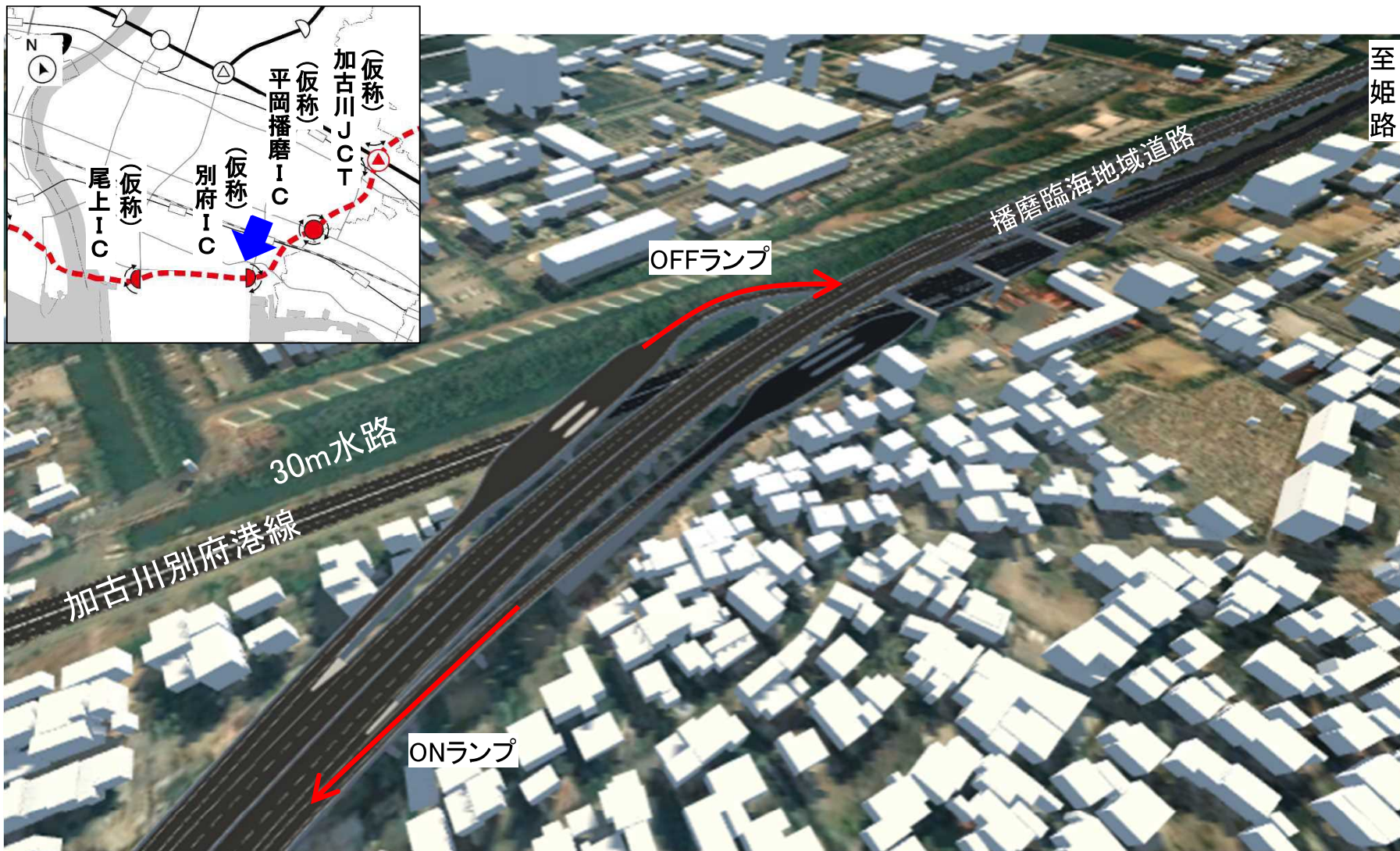
6. 計画概要 インターチェンジの接続道路（平岡播磨IC）

【イメージ図】(仮称)平岡播磨インターチェンジ



6. 計画概要 インターチェンジの接続道路（別府IC）

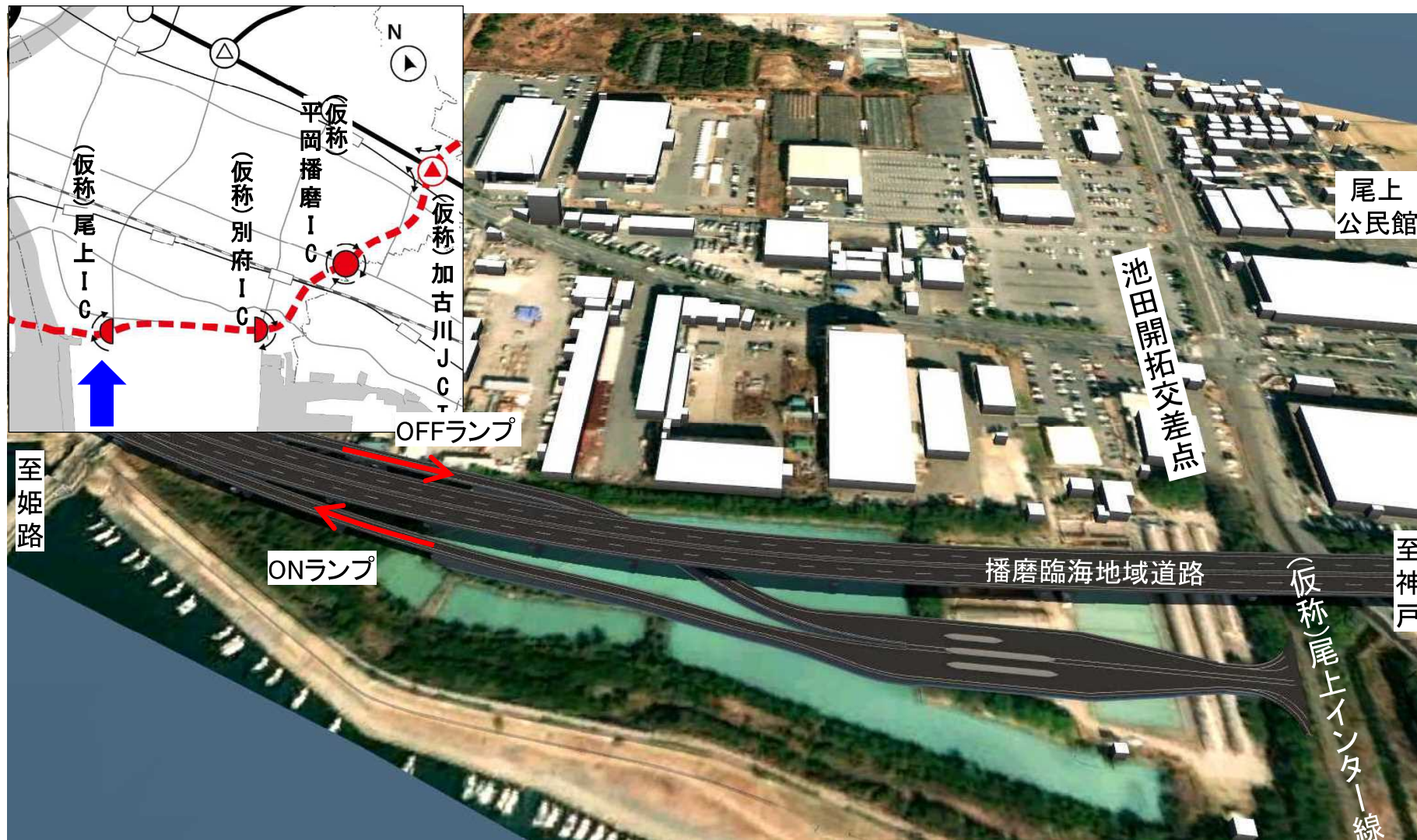
【イメージ図】(仮称)別府インターチェンジ



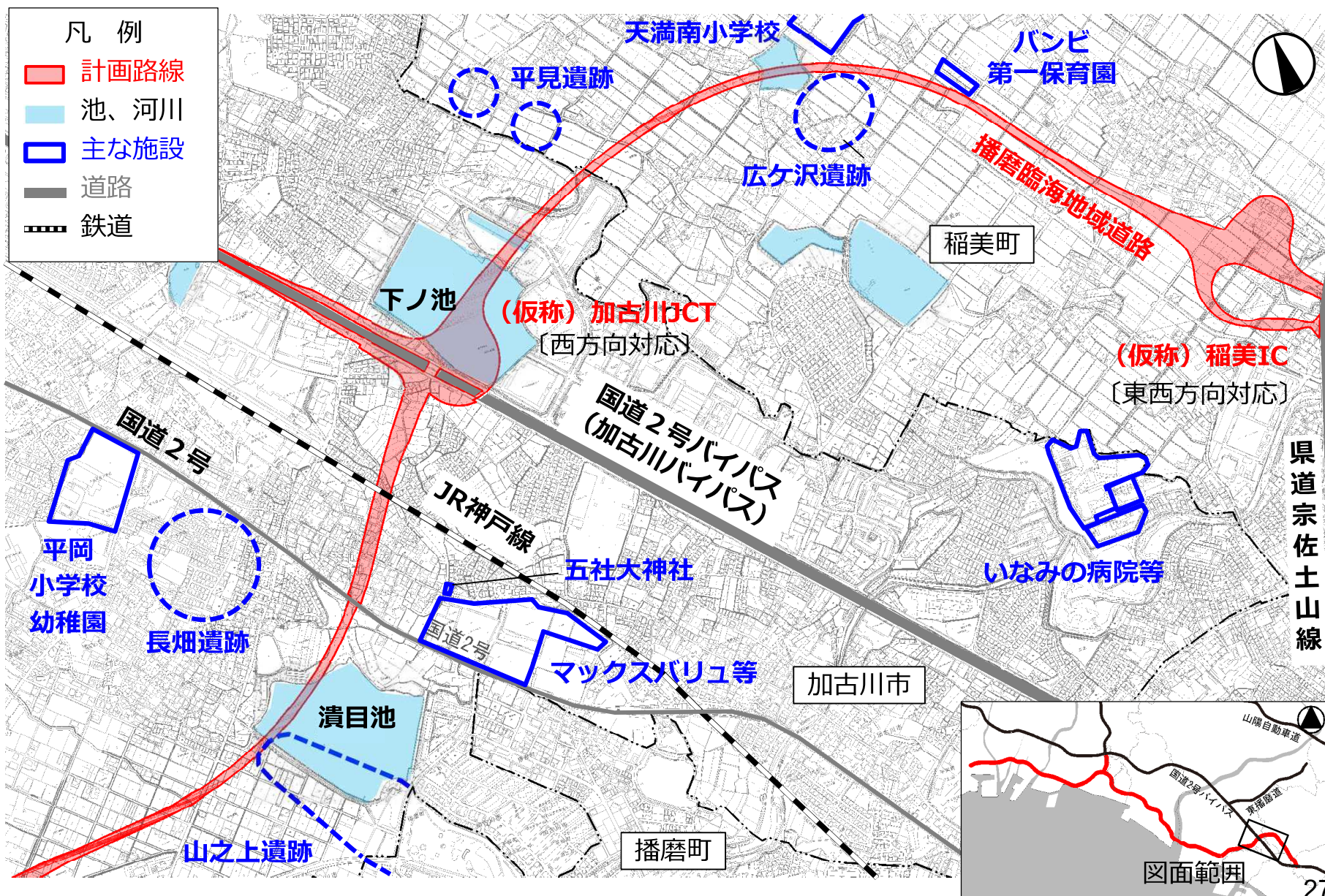
至神戸

6. 計画概要 インターチェンジの接続道路（尾上IC）

【イメージ図】(仮称)尾上インターチェンジ

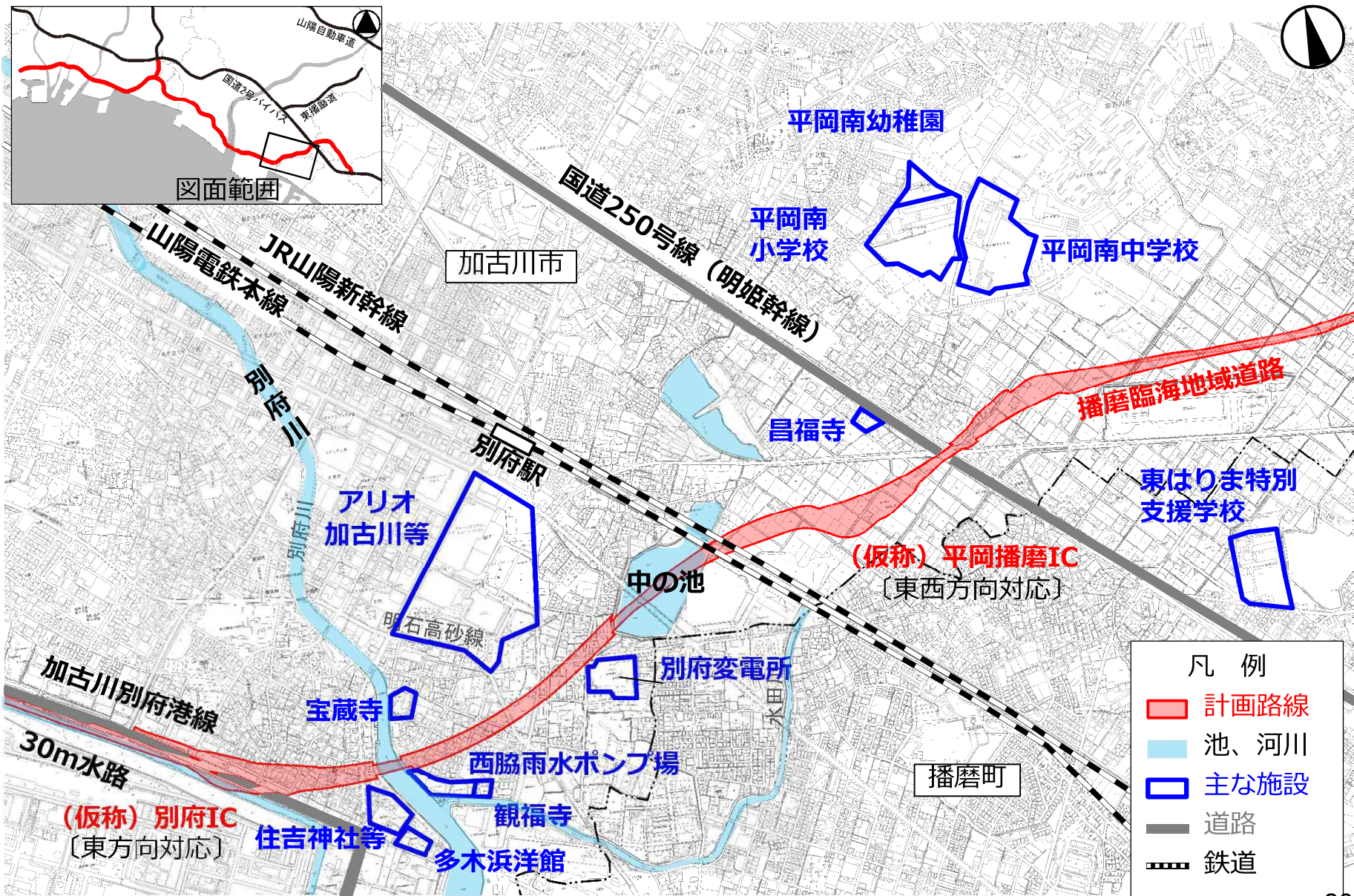


6. 計画概要 播磨臨海地域道路の詳細ルート（加古川市域）



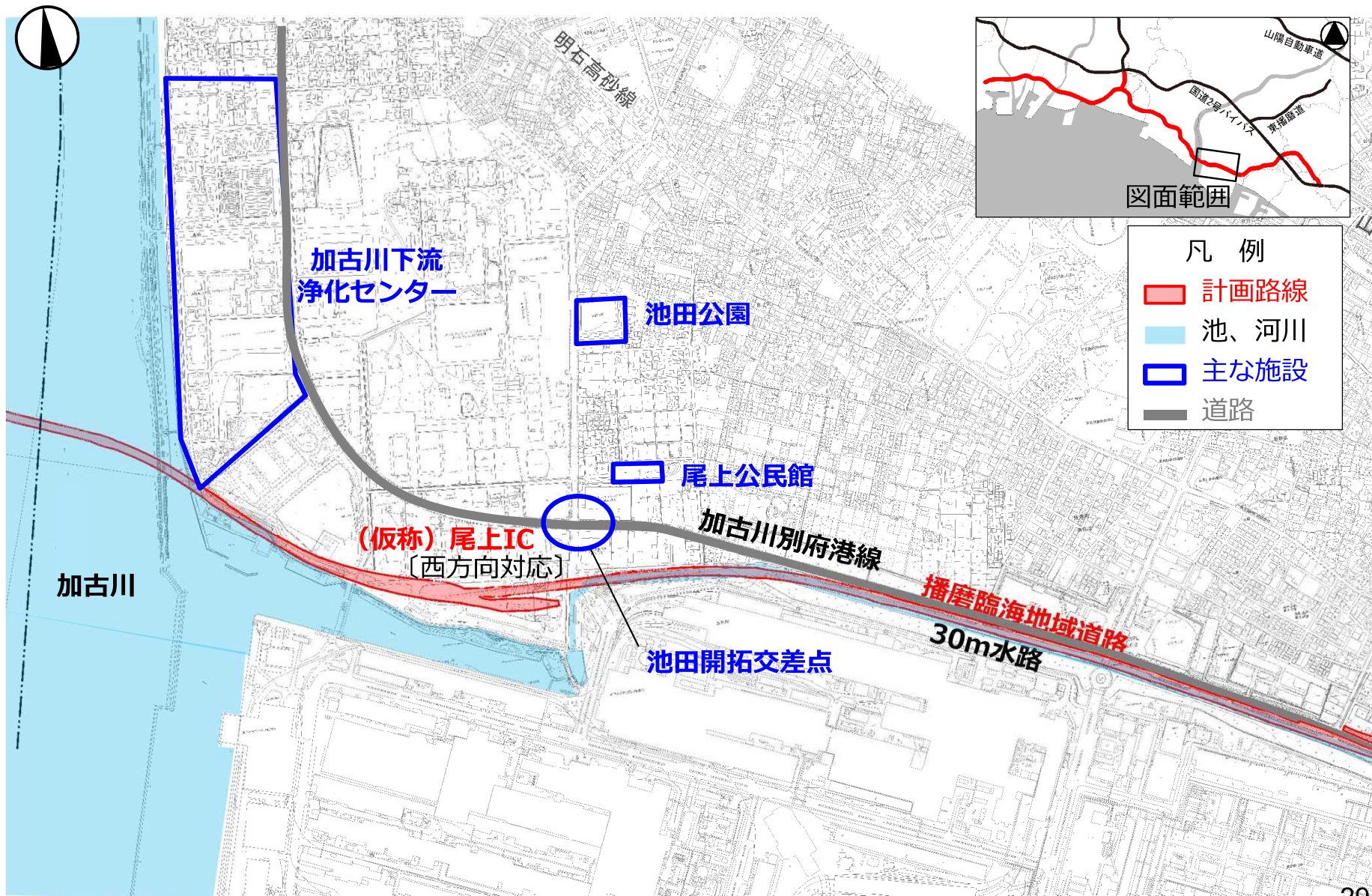
※本資料は、地域の皆様のご意見を伺うために作成した都市計画の素案です。
今後の地域の皆様のご意見や関係機関等との調整結果により、図面の一部に修正が生じる可能性があります。

6. 計画概要 播磨臨海地域道路の詳細ルート（加古川市域）



※本資料は、地域の皆様のご意見を伺うために作成した都市計画の素案です。
 今後の地域の皆様のご意見や関係機関等との調整結果により、図面の一部に修正が生じる可能性があります。

6. 計画概要 播磨臨海地域道路の詳細ルート（加古川市域）



※本資料は、地域の皆様のご意見を伺うために作成した都市計画の素案です。
今後の地域の皆様のご意見や関係機関等との調整結果により、図面の一部に修正が生じる可能性があります。

7. 今後の予定

