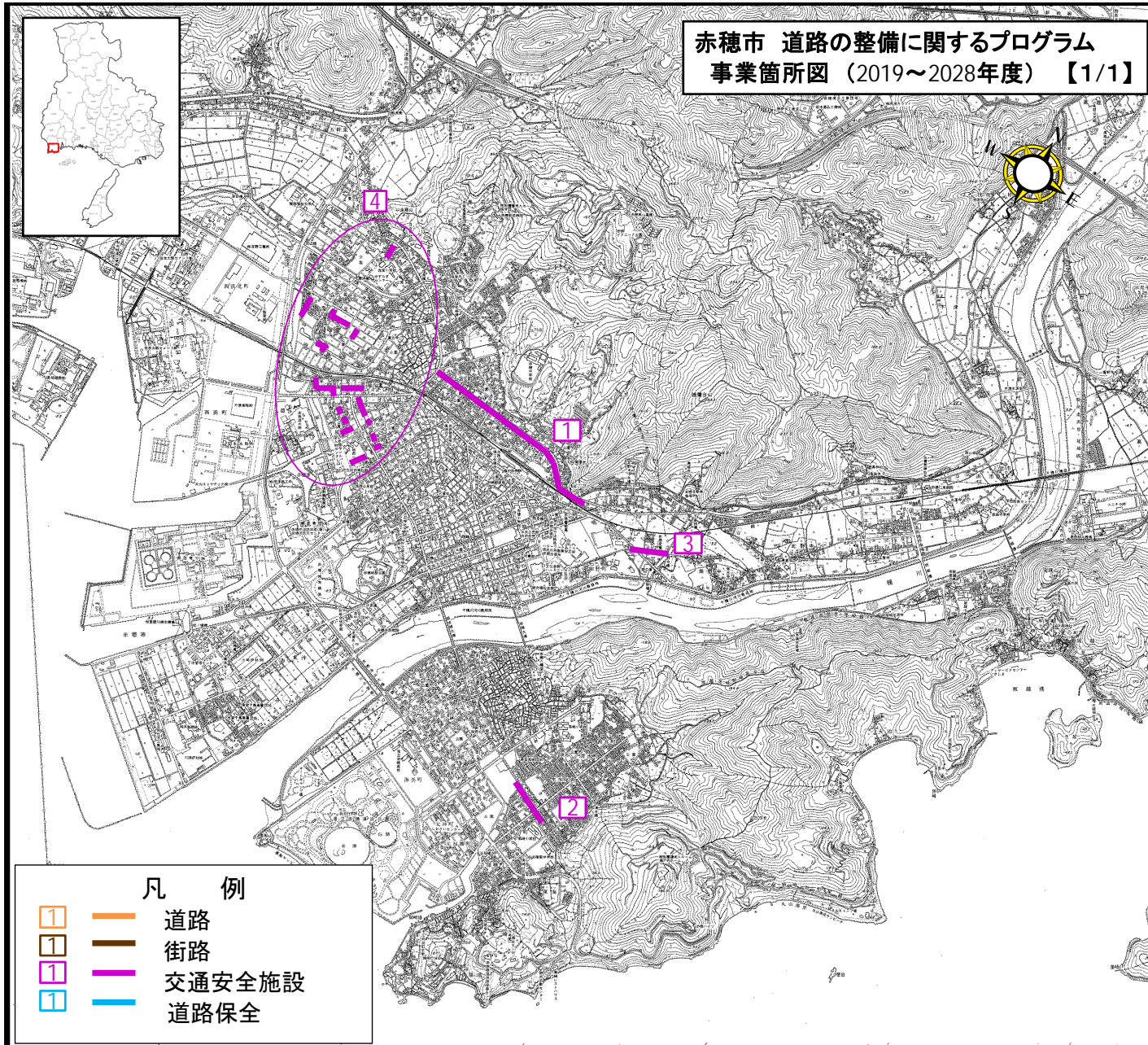


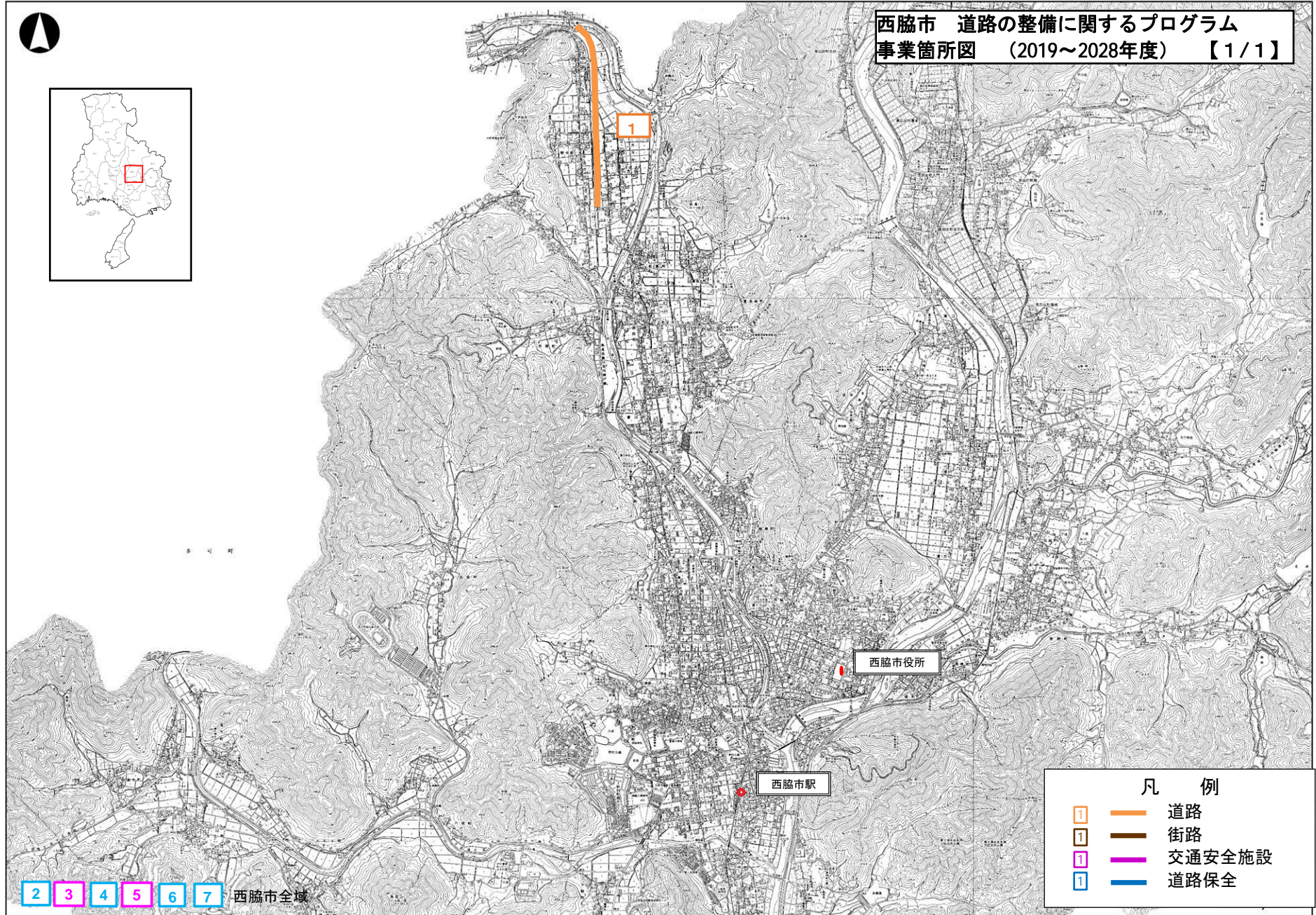
赤穂市 道路の整備に関するプログラム  
事業箇所図（2019～2028年度）【1/1】





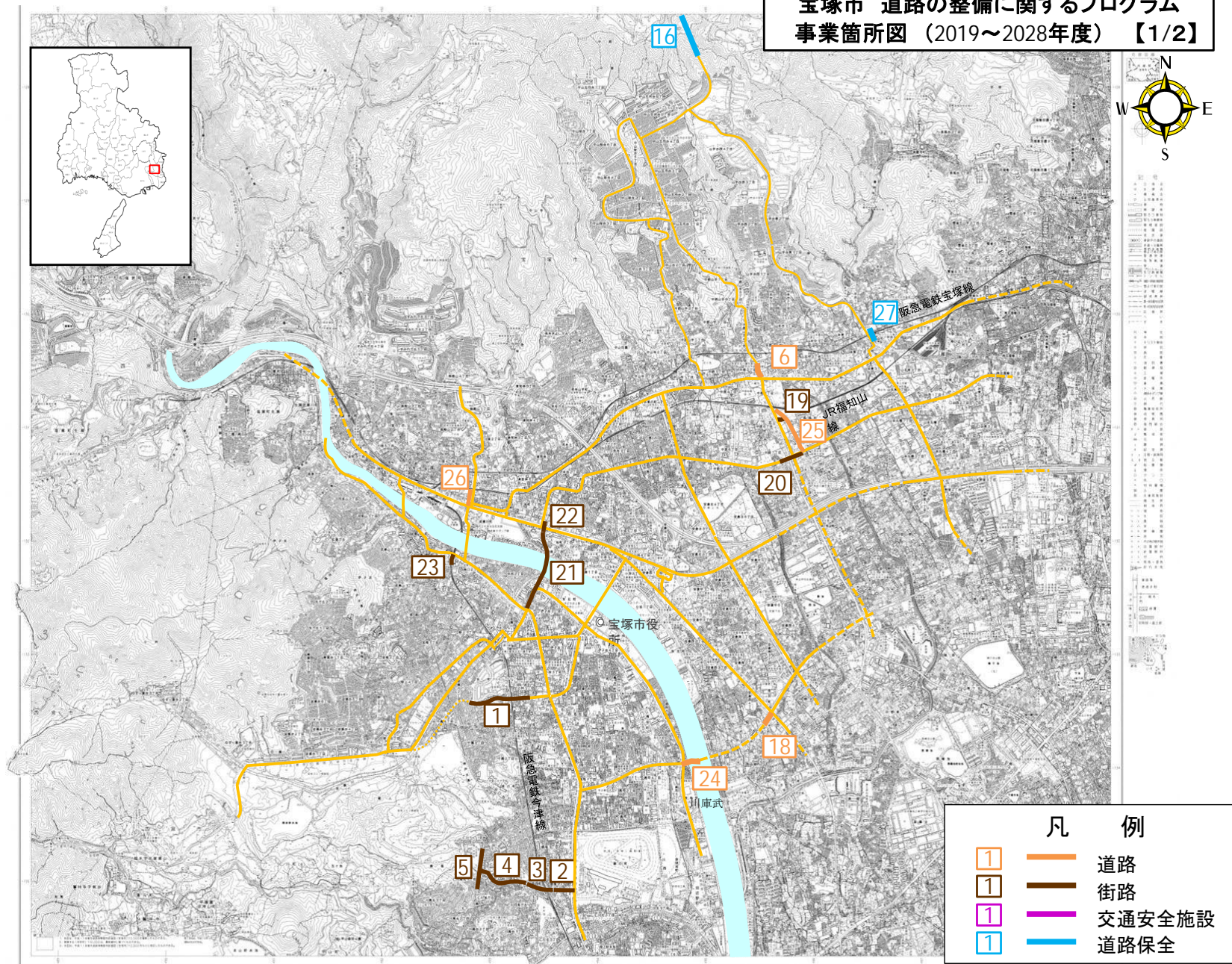


西脇市 道路の整備に関するプログラム  
事業箇所図 (2019～2028年度) 【1/1】



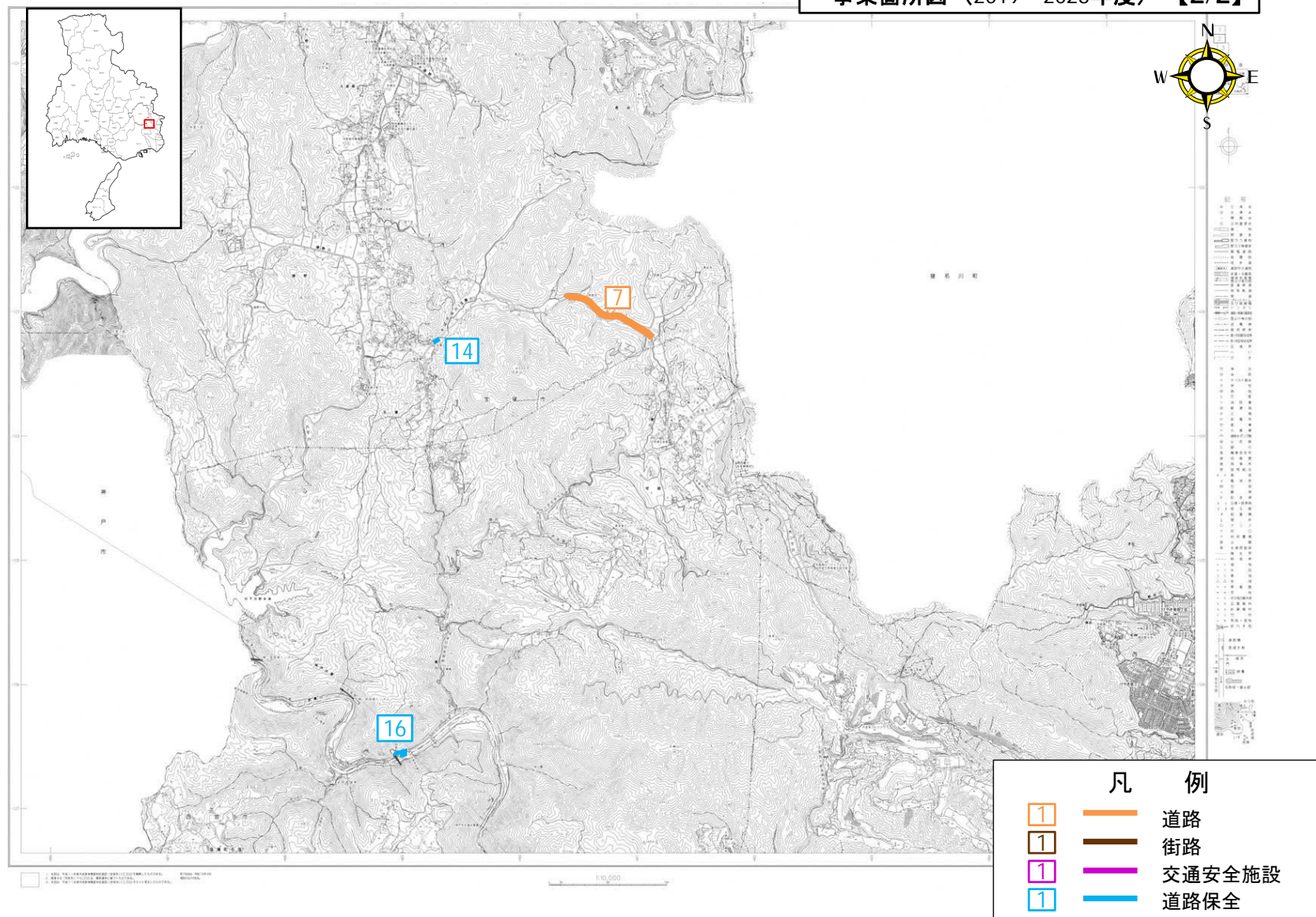


宝塚市 道路の整備に関するプログラム  
事業箇所図（2019～2028年度）【1/2】

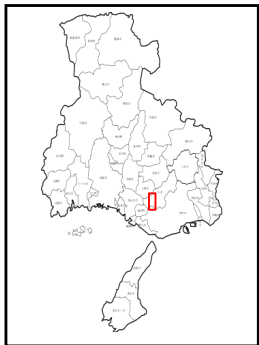




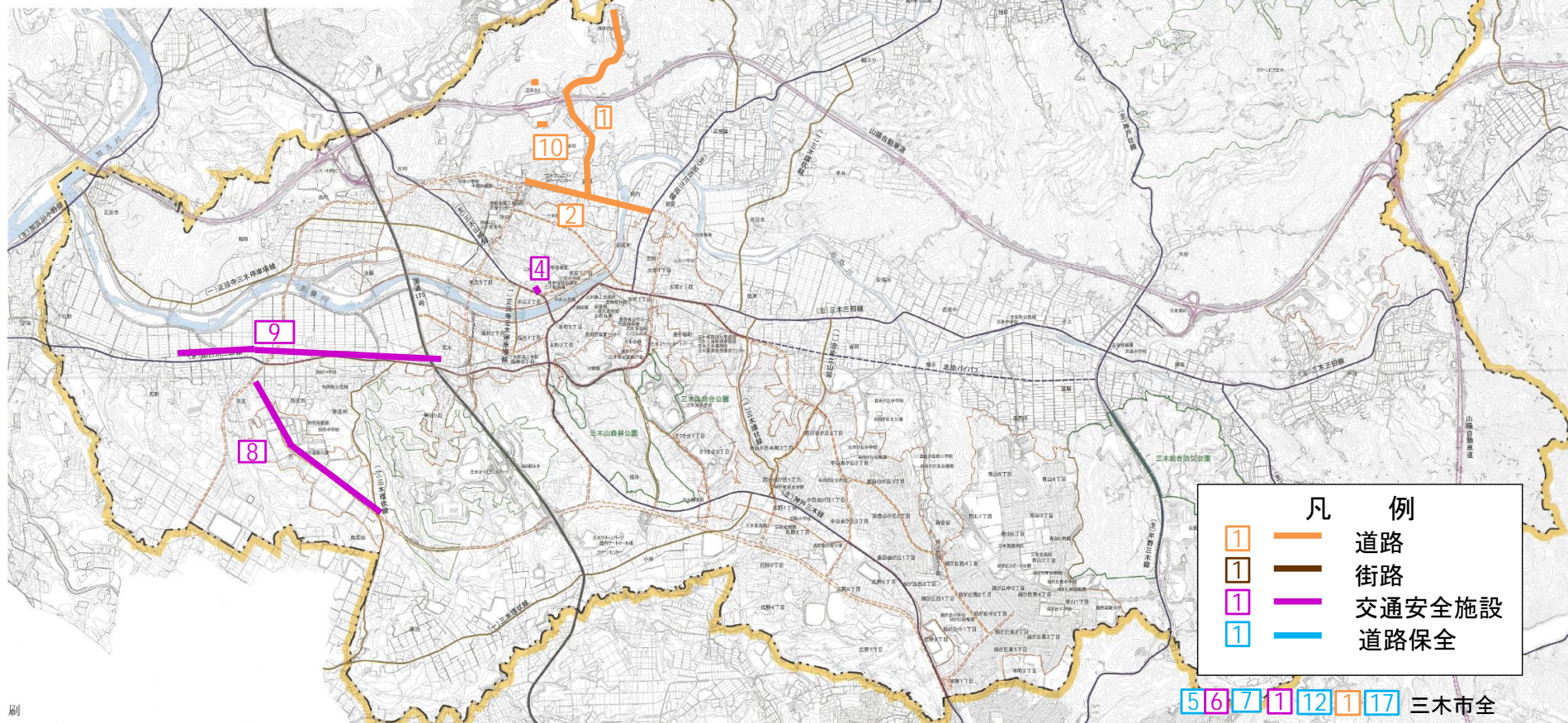
宝塚市 道路の整備に関するプログラム  
事業箇所図（2019～2028年度）【2/2】







# 三木市 道路の整備に関するプログラム 事業箇所図（2019～2028年度）【1/2】

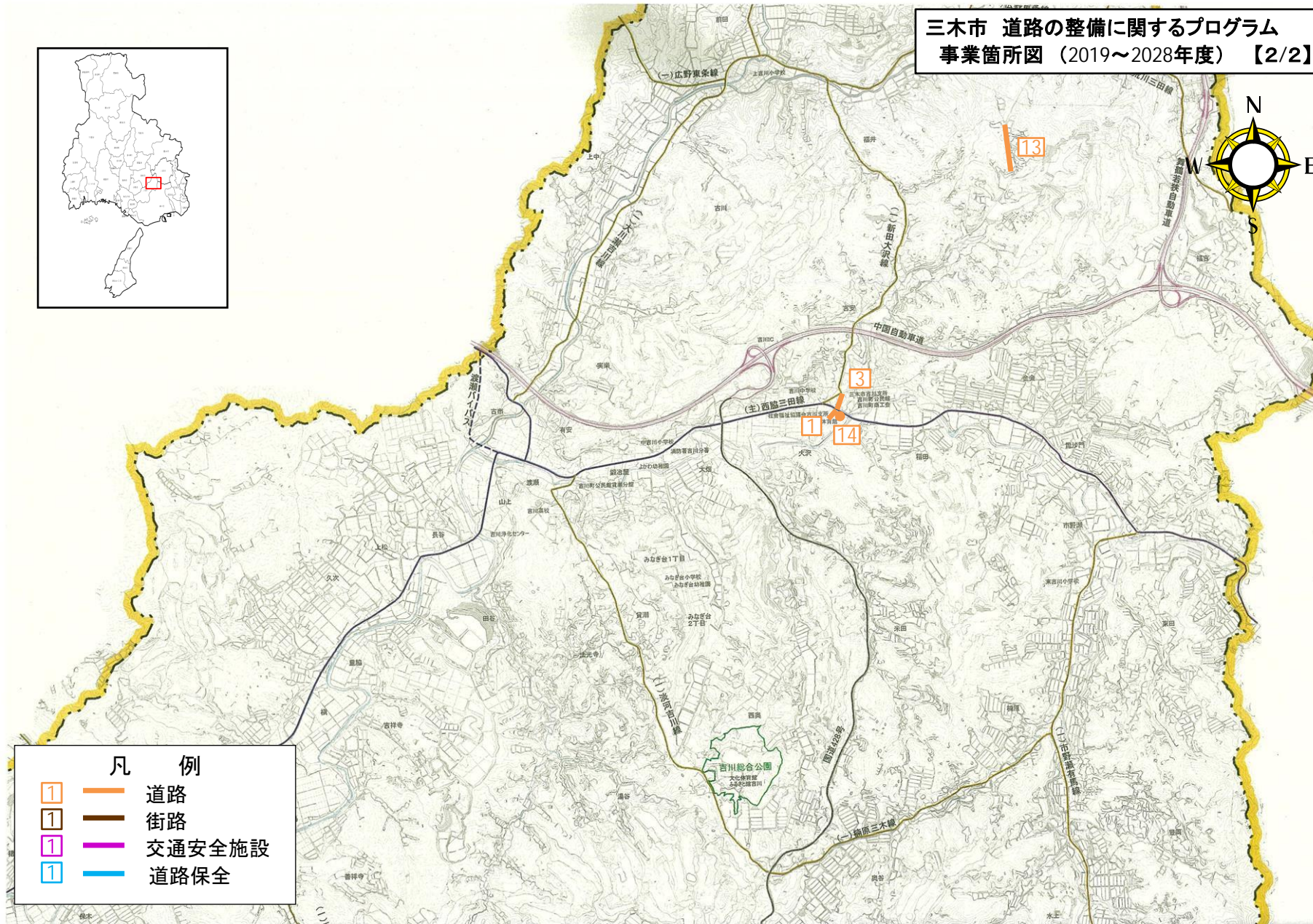
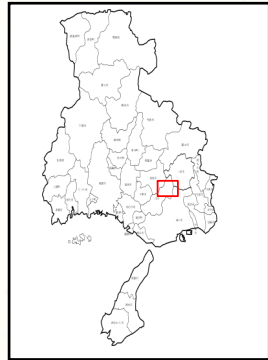


凡 例	
1	道路
1	街路
1	交通安全施設
1	道路保全

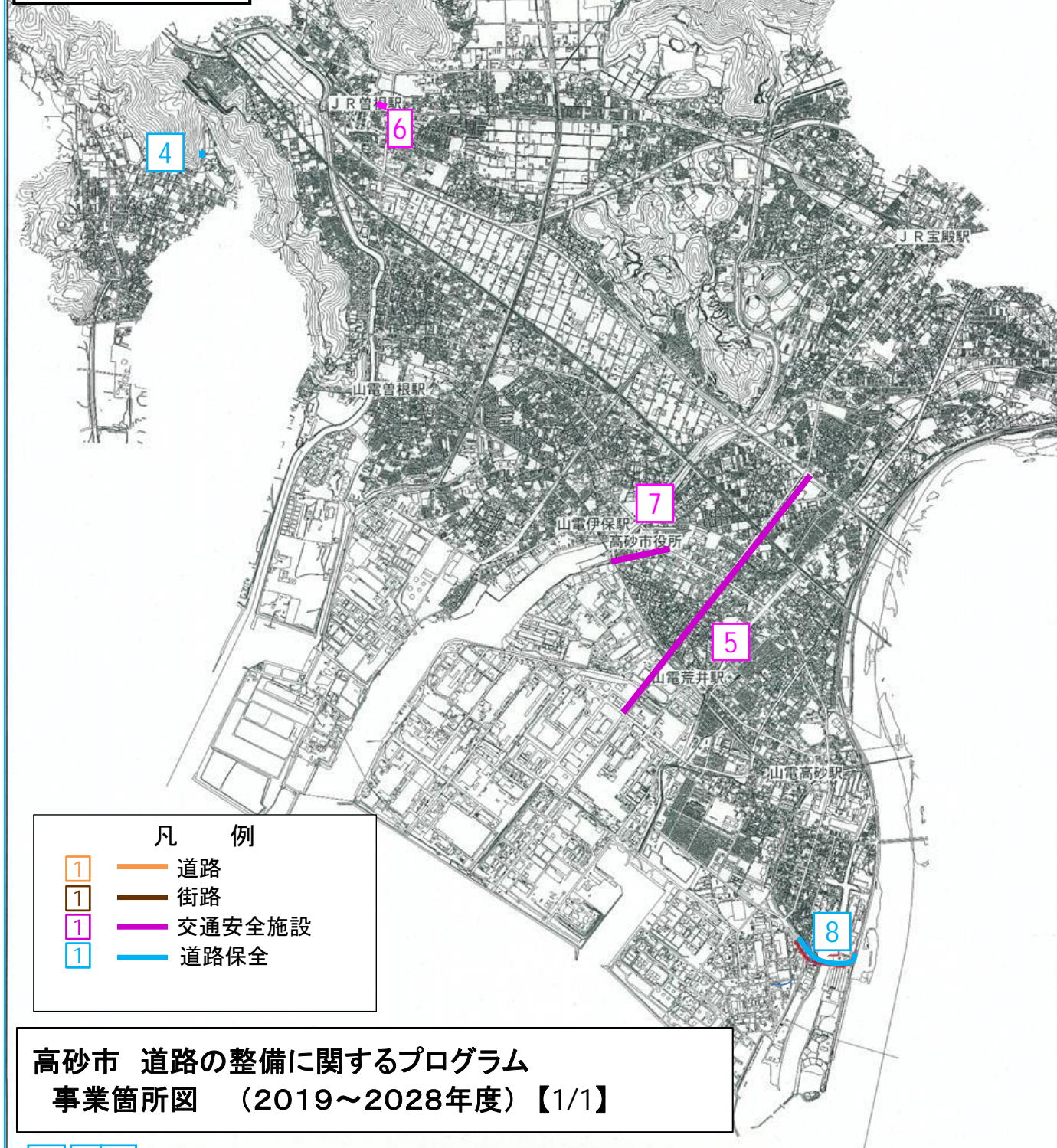
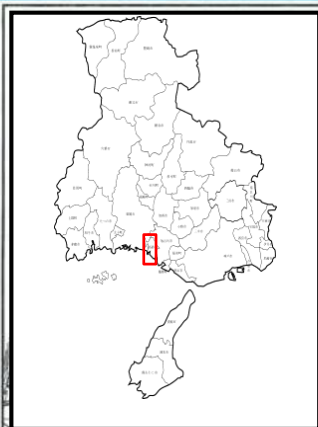
5 6 7 1 12 1 17 三木市全



三木市 道路の整備に関するプログラム  
事業箇所図（2019～2028年度）【2/2】

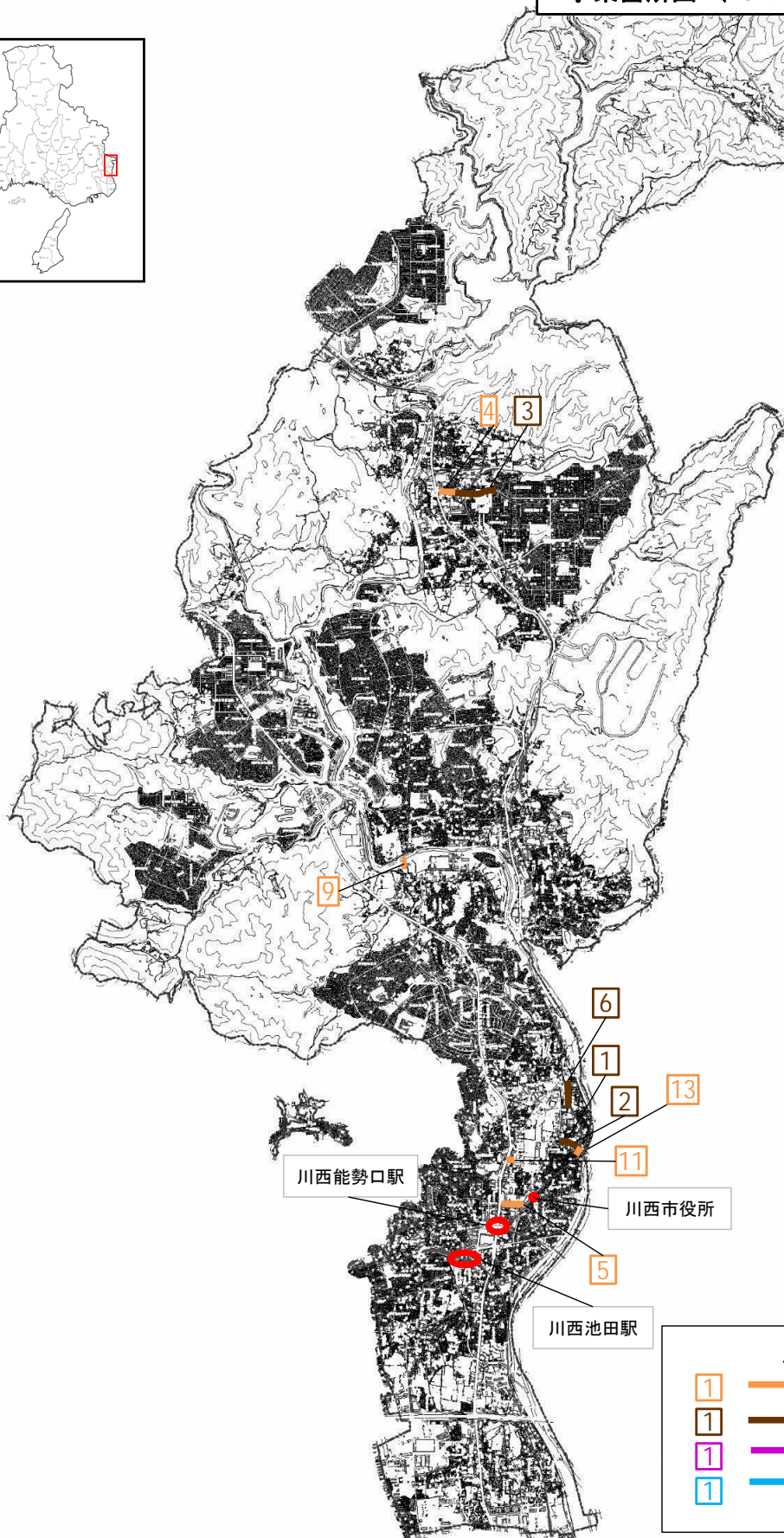
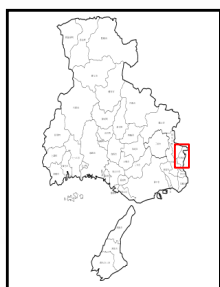








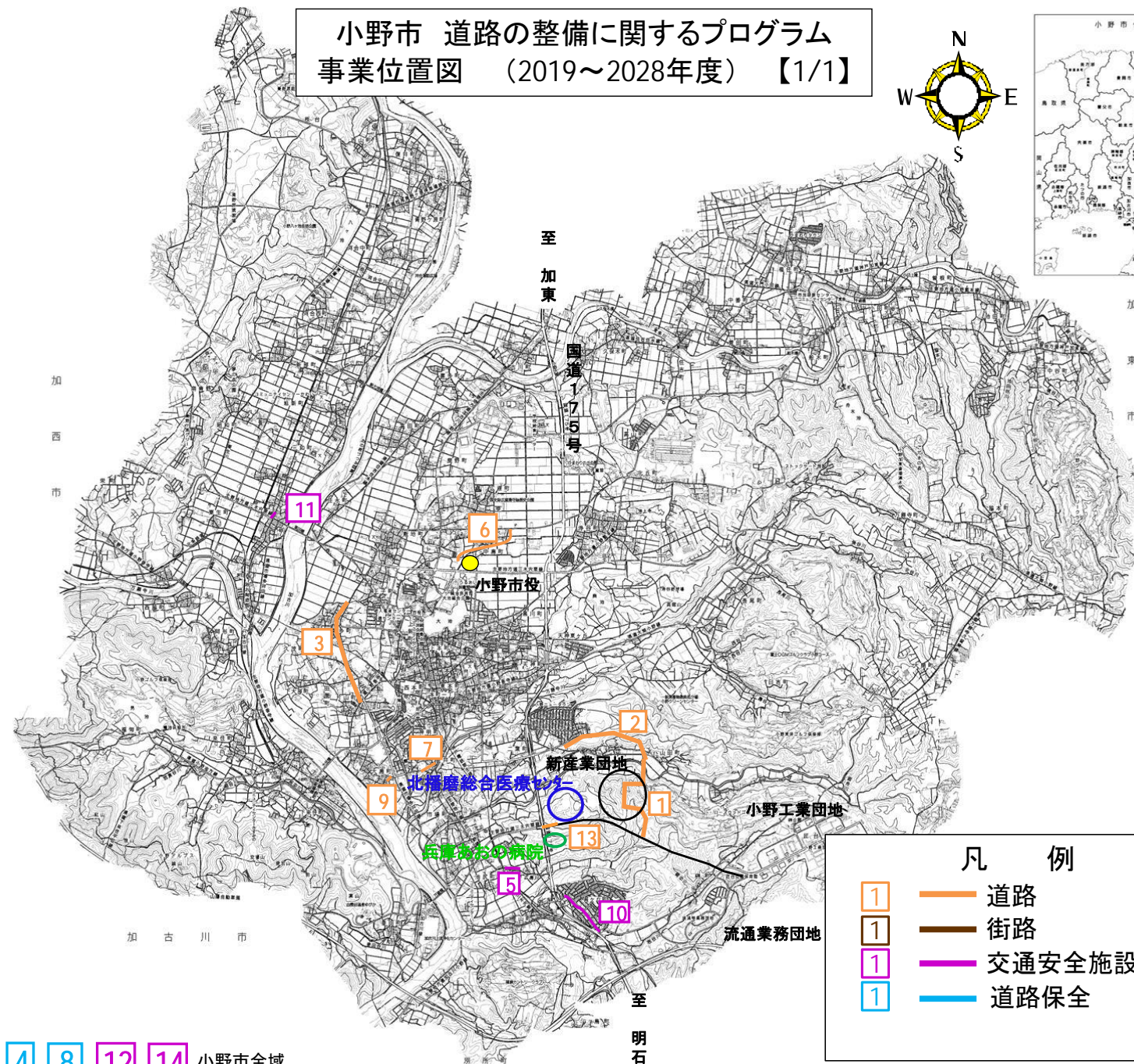
川西市 道路の整備に関するプログラム  
事業箇所図（2019～2028年度）【1/1】



凡 例	
	道路
	街路
	交通安全施設
	道路保全



# 小野市 道路の整備に関するプログラム 事業位置図 (2019~2028年度) 【1/1】

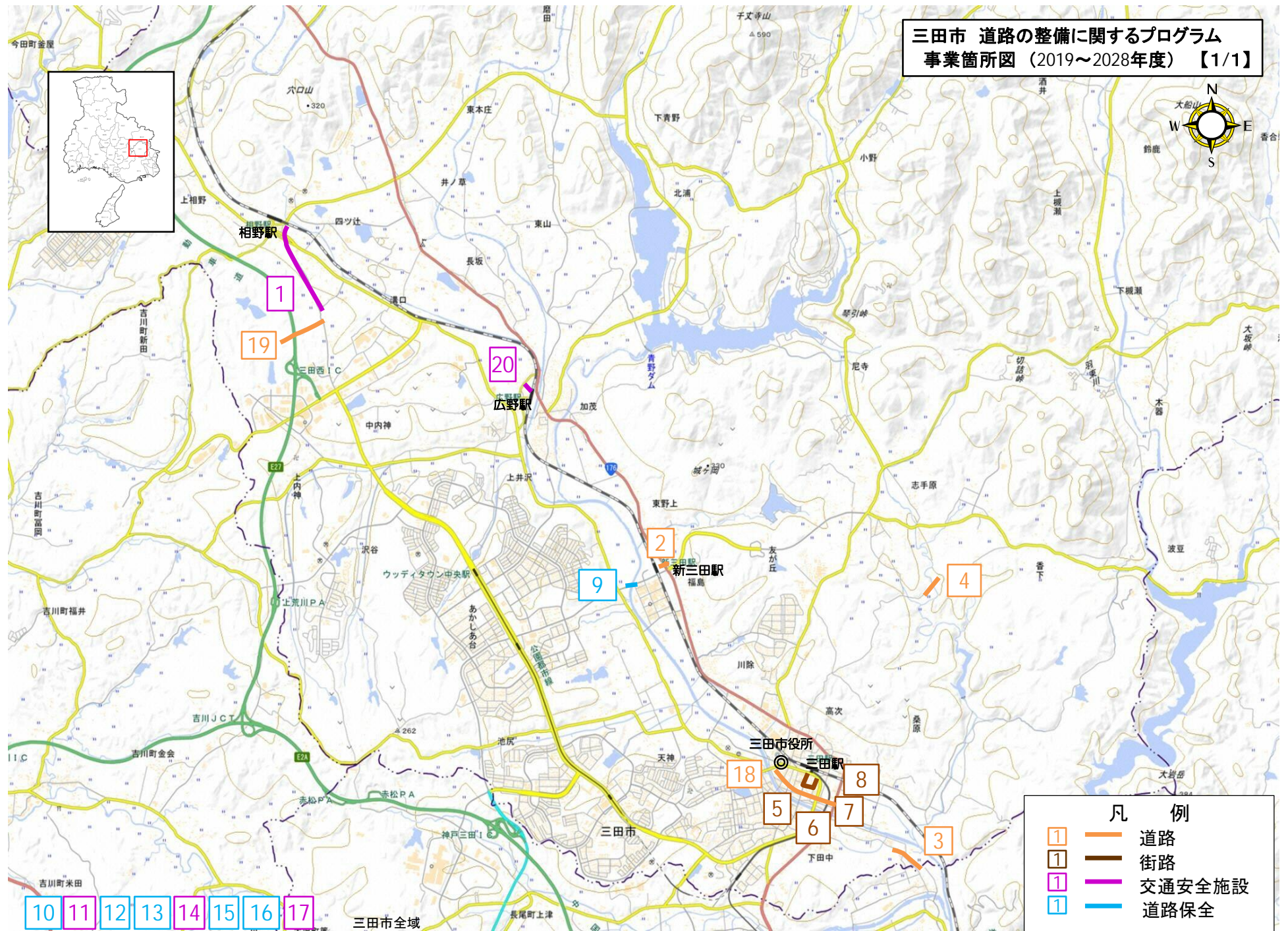


- 凡 例
- 1 道路
  - 1 街路
  - 1 交通安全施設
  - 1 道路保全

4 8 12 14 小野市全域

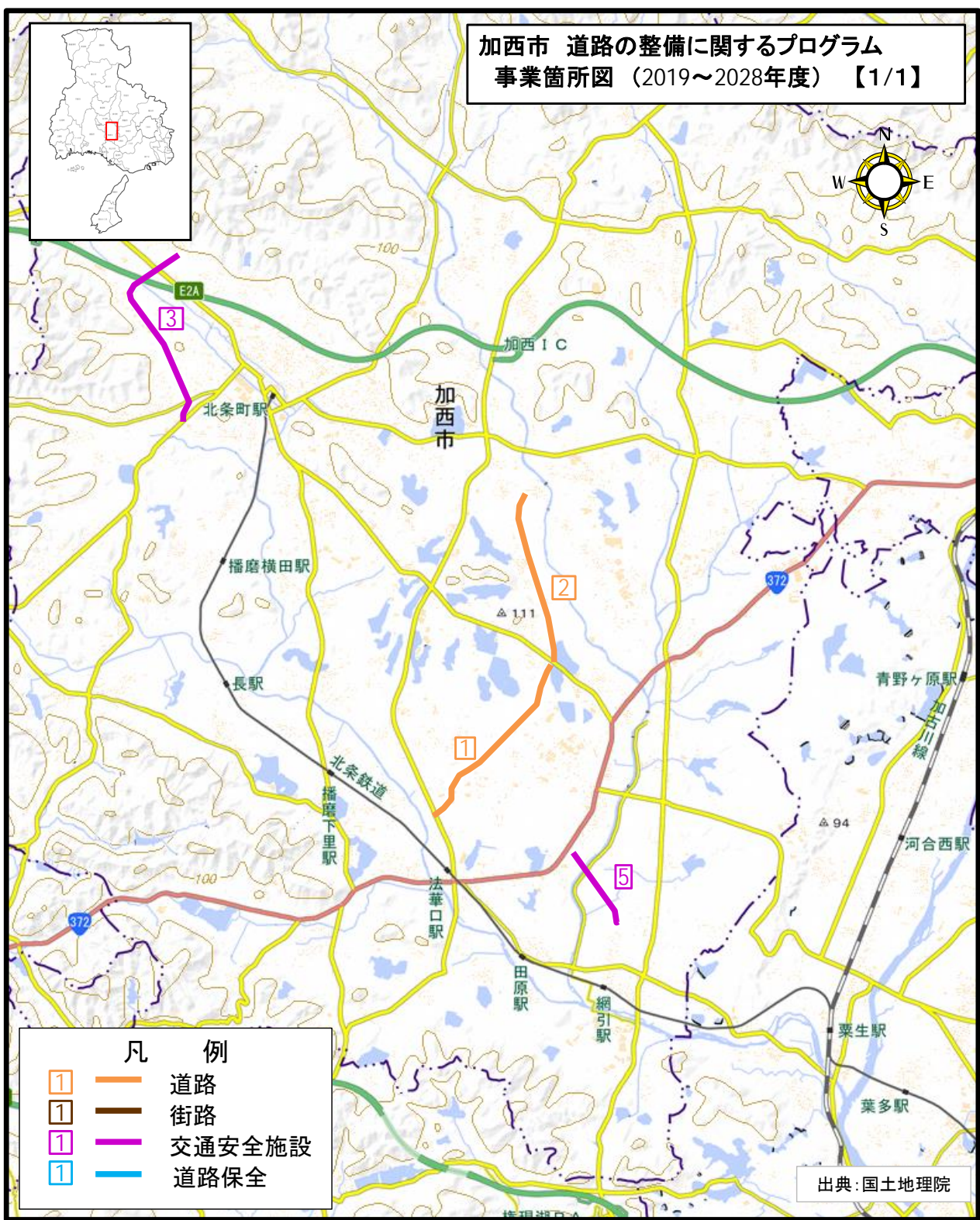
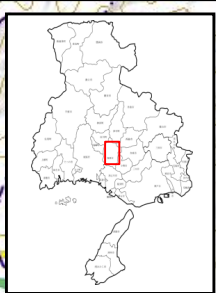


三田市 道路の整備に関するプログラム  
事業箇所図（2019～2028年度）【1/1】





加西市 道路の整備に関するプログラム  
事業箇所図（2019～2028年度）【1/1】



凡 例	
1	道路
1	街路
1	交通安全施設
1	道路保全

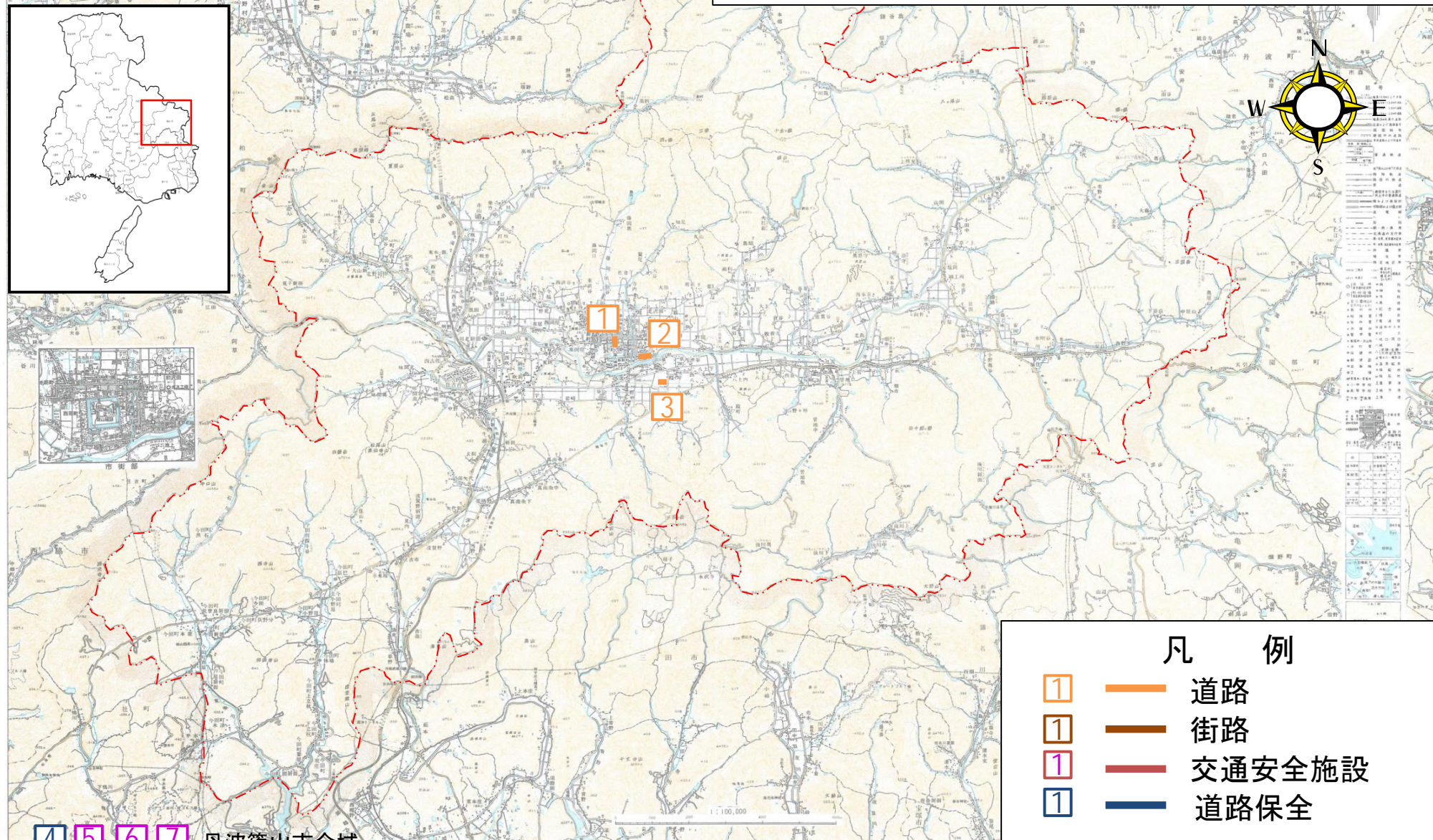
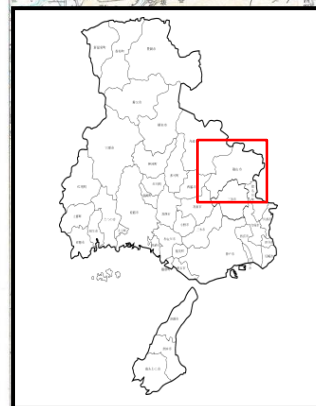
出典:国土地理院

4 5 6 7 加西市全域







## 丹波篠山市全図

## 丹波篠山市 道路の整備に関するプログラム 事業箇所図 (2019～2028年度) 【1/1】



### 凡 例

- |   |        |
|---|--------|
|  | 道路     |
|  | 街路     |
|  | 交通安全施設 |
|  | 道路保全   |

    丹波篠山市全域