

社会資本総合整備計画 社会資本整備総合交付金

平成30年03月23日

計画の名称	1 元気で安全・安心な兵庫の道づくり												
計画の期間	平成27年度～平成31年度(5年間)								重点配分対象の該当				
交付対象	兵庫県,川西市,西宮市,豊岡市,三木市,三田市,加西市,養父市,朝来市,宍粟市,たつの市,福崎町,香美町,新温泉町,加古川市,赤穂市,相生市,洲本市,西脇市,南あわじ市,多可町,神河町,小野市,篠山市,太子町,高砂市,淡路市,明石市												
計画の目標	「まもる(頻発する自然災害に対する安全・安心の確保)」、「つくる(活力ある兵庫の基盤整備)」、「つかう(生活の質を高める社会基盤の再構築)」の3つの観点から、兵庫の道路、街路、公共交通のネットワーク化や機能向上を図り、安全安心かつ快適な県民生活を実現する。												
全体事業費(百万円)	合計(A+B+C+D)	86,467	A	86,267	B	0	C	170	D	30	効果促進事業費の割合C/(A+B+C+D)	0.19	%

番号	計画の成果目標(定量的指標)			
	定量的指標の定義及び算定式	定量的指標の現況値及び目標値		
		当初現況値	中間目標値	最終目標値
		H27当初	H29末	H31末
1	・各地域の中心都市間や各地域内の市町間、駅やIC等の交通結節点などへの移動時間短縮率 各地域の中心都市間や各地域内の市町間、駅やIC等の交通結節点などへの移動時間短縮率 $\text{移動時間の短縮率}[\%] = (\sum T_i - \sum T'_i) / \sum T_i$ T : H22当初移動時間 T' : H26末移動時間	0%	10%	18%

備考等	個別施設計画を含む	-	国土強靱化を含む	-	定住自立圏を含む	○	連携中枢都市圏を含む	-
・兵庫県強靱化計画、定住自立圏に基づき実施される要素事業：下記備考欄に記載								

(注) 今後の社会情勢や交付される予算規模により、事業箇所や実施期間等を変更する可能性があります。

A 基幹事業

基幹事業（大）	番号	事業種別	地域種別	交付対象	直接間接	事業者	種別1	種別2	要素となる事業名 (事業箇所)	事業内容 (延長・面積等)	市区町村名/ 港湾・地区名	事業実施期間（年度）					全体事業費 (百万円)	費用 便益比	個別施設計画 策定状況
												H27	H28	H29	H30	H31			
一体的に実施することにより期待される効果																			
備考																			
道路事業	A01-001	道路	一般	兵庫県	直接	兵庫県	国道	改築	(1-A1-1) (国) 2号 和坂 拡幅	現道拡幅 L=0.9km	明石市		■	■	■	■	1,949	—	
	兵庫県強靱化計画																		
	A01-002	道路	一般	兵庫県	直接	兵庫県	国道	改築	(1-A1-2) (国) 179号 徳久 バイパス	バイパス L=1.3km	佐用町		■				120	—	
	兵庫県強靱化計画																		
	A01-003	道路	一般	兵庫県	直接	兵庫県	国道	改築	(1-A1-3) (国) 250号 坂越 越道路	バイパス L=1.5km	赤穂市		■				875	—	
	兵庫県強靱化計画																		
	A01-004	道路	一般	兵庫県	直接	兵庫県	国道	改築	(1-A1-4) (国) 372号 野村河高 バイパス	バイパス L=2.3km	加東市		■	■	■	■	470	—	
定住自立圏																			
A01-005	道路	一般	兵庫県	直接	兵庫県	国道	改築	(1-A1-5) (国) 429号 繁盛 盛拡幅	現道拡幅 L=1.5km	宍粟市				■	■	165	—		
兵庫県強靱化計画																			
A01-006	道路	一般	兵庫県	直接	兵庫県	国道	改築	(1-A1-6) (国) 482号 片間	バイパス L=0.9km	豊岡市				■	■	70	—		
兵庫県強靱化計画																			
A01-007	道路	一般	兵庫県	直接	兵庫県	国道	改築	(1-A1-7) (国) 2号 平野	現道拡幅 L=1.2km	加古川市				■	■	328	1.3	—	
兵庫県強靱化計画																			

(注) 今後の社会情勢や交付される予算規模により、事業箇所や実施期間等を変更する可能性があります。

A 基幹事業

基幹事業（大）	番号	事業種別	地域種別	交付対象	直接間接	事業者	種別1	種別2	要素となる事業名 (事業箇所)	事業内容 (延長・面積等)	市区町村名/ 港湾・地区名	事業実施期間（年度）					全体事業費 (百万円)	費用 便益比	個別施設計画 策定状況
												H27	H28	H29	H30	H31			
一体的に実施することにより期待される効果																			
備考																			
道路事業	A01-008	道路	一般	兵庫県	直接	兵庫県	都道府 県道	改築	(1-A1-100) (主) 三田後 川上線 三田市大原	現道拡幅 L=0.09km	三田市	■					16	—	
	兵庫県強靱化計画																		
	A01-009	道路	一般	兵庫県	直接	兵庫県	都道府 県道	改築	(1-A1-101) (主) 小野藍 本線 (天神バイパス) 加東市天神～長貞	バイパス L=1.02km	加東市	■					10	—	
	兵庫県強靱化計画																		
	A01-010	道路	一般	兵庫県	直接	兵庫県	都道府 県道	改築	(1-A1-102) (一) 上三河 平福線 佐用町上三河～ 桑野	現道拡幅 L=6.07km	佐用町	■	■	■	■	■	60	—	
A01-011	道路	一般	兵庫県	直接	兵庫県	都道府 県道	改築	(1-A1-103) (一) 上三河 平福線 佐用町庵～平福	現道拡幅 L=1.22km	佐用町	■					40	—		
A01-012	道路	一般	兵庫県	直接	兵庫県	都道府 県道	改築	(1-A1-104) (主) 加美宍 粟線 宍粟市一宮町上野 田	バイパス L=0.85km	宍粟市	■					76	—		
兵庫県強靱化計画																			

(注) 今後の社会情勢や交付される予算規模により、事業箇所や実施期間等を変更する可能性があります。

A 基幹事業

基幹事業（大）	番号	事業種別	地域種別	交付対象	直接間接	事業者	種別1	種別2	要素となる事業名 (事業箇所)	事業内容 (延長・面積等)	市区町村名/ 港湾・地区名	事業実施期間（年度）					全体事業費 (百万円)	費用 便益比	個別施設計画 策定状況
												H27	H28	H29	H30	H31			
一体的に実施することにより期待される効果																			
備考																			
道路事業	A01-013	道路	一般	兵庫県	直接	兵庫県	都道府 県道	改築	(1-A1-105) (一) 大沢岩 野辺線 宍粟市千種町鷹 巣	バイパス L=2.2km	宍粟市	■	■				90	—	
	兵庫県強靱化計画																		
	A01-014	道路	一般	兵庫県	直接	兵庫県	都道府 県道	改築	(1-A1-106) (主) 鳥飼浦 洲本線 洲本市五色町上 塚	現道拡幅 L=0.59km	洲本市	■	■	■	■	■	181	—	
	兵庫県強靱化計画																		
A01-015	道路	一般	兵庫県	直接	兵庫県	都道府 県道	改築	(1-A1-107) (主) 神戸加 東線 (桃坂バイパス) 三木市口吉川町桃坂～加 東市大畑	バイパス L=1.2km	三木市		■				370	—		
	兵庫県強靱化計画																		
A01-016	道路	一般	兵庫県	直接	兵庫県	都道府 県道	改築	(1-A1-108) (主) 小野藍 本線 (松沢バイパス) 小野市池田町～加東市厚 利	バイパス L=0.97km	小野市・加東市	■	■	■	■	■	765	—		
	兵庫県強靱化計画																		
A01-017	道路	一般	兵庫県	直接	兵庫県	都道府 県道	改築	(1-A1-109) (主) 宍粟香 寺線 姫路市安富町狭戸	バイパス L=0.23km	姫路市	■	■	■	■	■	97	—		
	兵庫県強靱化計画																		

(注) 今後の社会情勢や交付される予算規模により、事業箇所や実施期間等を変更する可能性があります。

A 基幹事業

基幹事業（大）	番号	事業種別	地域種別	交付対象	直接間接	事業者	種別1	種別2	要素となる事業名 (事業箇所)	事業内容 (延長・面積等)	市区町村名/ 港湾・地区名	事業実施期間（年度）					全体事業費 (百万円)	費用 便益比	個別施設計画 策定状況
												H27	H28	H29	H30	H31			
一体的に実施することにより期待される効果																			
備考																			
道路事業	A01-018	道路	一般	兵庫県	直接	兵庫県	都道府 県道	改築	(1-A1-110) (一) 多賀洲 本線 洲本市五色町鮎原 上	バイパス L=0.15km	洲本市		■	■	■	■	90	—	
	A01-019	道路	一般	兵庫県	直接	兵庫県	都道府 県道	改築	(1-A1-111) (一) 伊保阿 弥陀線 高砂市阿弥陀町 魚橋	現道拡幅 L=0.3km	高砂市		■	■	■	■	180	—	
	A01-020	道路	一般	兵庫県	直接	兵庫県	都道府 県道	新設	(1-A1-112) (一) 竜泉那 波線 相生市那波～那波 南本町	バイパス L=1.26km	相生市		■				2,824	—	
	A01-021	道路	一般	兵庫県	直接	兵庫県	都道府 県道	改築	(1-A1-113) (一) 岩屋生 野線 朝来市生野町猪野 々	現道拡幅 L=0.25km	朝来市		■	■	■	■	95	—	
A01-022	道路	一般	兵庫県	直接	兵庫県	都道府 県道	改築	(1-A1-114) (主) 三木宍 粟線 三木市高木～末広	バイパス L=0.98km	三木市		■				1,322	—		

(注) 今後の社会情勢や交付される予算規模により、事業箇所や実施期間等を変更する可能性があります。

A 基幹事業

基幹事業（大）	番号	事業種別	地域種別	交付対象	直接間接	事業者	種別1	種別2	要素となる事業名 (事業箇所)	事業内容 (延長・面積等)	市区町村名/ 港湾・地区名	事業実施期間（年度）					全体事業費 (百万円)	費用 便益比	個別施設計画 策定状況
												H27	H28	H29	H30	H31			
一体的に実施することにより期待される効果																			
備考																			
道路事業	A01-023	道路	一般	兵庫県	直接	兵庫県	都道府 県道	改築	(1-A1-115) (主) 篠山山 南線 篠山市大山下	現道拡幅 L=0.4km	篠山市		■	■	■	■	900	—	
	兵庫県強靱化計画																		
	A01-024	道路	一般	兵庫県	直接	兵庫県	都道府 県道	改築	(1-A1-116) (主) 香住村 岡線 (大乘寺バイパス) 香美町香住区森~加鹿 野	バイパス L=1.48km	香美町		■	■			431	—	
	兵庫県強靱化計画																		
	A01-025	道路	一般	兵庫県	直接	兵庫県	都道府 県道	改築	(1-A1-117) (一) 甘地福 崎線 神埼郡市川町甘地	現道拡幅 L=0.36km	市川町		■	■			95	—	
A01-026	道路	一般	兵庫県	直接	兵庫県	都道府 県道	改築	(1-A1-118) (一) 平荘市 場線 小野市黍田町	現道拡幅 L=0.34km	小野市		■	■	■	■	50	—		
A01-027	道路	一般	兵庫県	直接	兵庫県	都道府 県道	改築	(1-A1-119) (一) 黒石三 田線 三田市溝口	現道拡幅 L=0.26km	三田市		■				40	—		
A01-028	道路	一般	兵庫県	直接	兵庫県	都道府 県道	改築	(1-A1-120) (一) 桑原北 山揖保川線 たつの市揖 西町~揖保川町二塚	バイパス L=0.50km	たつの市		■				200	—		

(注) 今後の社会情勢や交付される予算規模により、事業箇所や実施期間等を変更する可能性があります。

A 基幹事業

基幹事業（大）	番号	事業種別	地域種別	交付対象	直接間接	事業者	種別1	種別2	要素となる事業名 (事業箇所)	事業内容 (延長・面積等)	市区町村名/ 港湾・地区名	事業実施期間（年度）					全体事業費 (百万円)	費用 便益比	個別施設計画 策定状況
												H27	H28	H29	H30	H31			
一体的に実施することにより期待される効果																			
備考																			
道路事業	A01-029	道路	一般	兵庫県	直接	兵庫県	都道府 県道	改築	(1-A1-121) (一) 上福原 佐用線 佐用町山田	現道拡幅 L=0.45km	佐用町		■				120	—	
		兵庫県強靱化計画																	
	A01-030	道路	一般	兵庫県	直接	兵庫県	都道府 県道	改築	(1-A1-122) (一) 千種新 宮線 佐用町真宗	現道拡幅 L=0.34km	佐用町		■				134	—	
		兵庫県強靱化計画																	
	A01-031	道路	一般	兵庫県	直接	兵庫県	都道府 県道	改築	(1-A1-123) (一) 切畑多 田院線 川西市芋生	現道拡幅 L=0.49km	川西市		■	■	■	■	143	—	
		兵庫県強靱化計画																	
	A01-032	道路	一般	兵庫県	直接	兵庫県	都道府 県道	改築	(1-A1-124) (主) 宗佐土 山線 (天満大池バイパス ) 稲美町国安～六分一	バイパス L=0.96km	稲美町		■	■	■	■	3,219	—	
		兵庫県強靱化計画																	
	A01-033	道路	一般	兵庫県	直接	兵庫県	都道府 県道	改築	(1-A1-125) (主) 高砂北 条線 西井ノ口交差点	現道拡幅 L=0.18km	加古川市				■	■	890	—	
		兵庫県強靱化計画																	
	A01-034	道路	一般	兵庫県	直接	兵庫県	都道府 県道	改築	(1-A1-126) (一) 中島姫 路停車場線 姫路市阿保	現道拡幅 L=0.5km	姫路市		■				95	—	
		兵庫県強靱化計画																	

(注) 今後の社会情勢や交付される予算規模により、事業箇所や実施期間等を変更する可能性があります。

A 基幹事業

基幹事業（大）	番号	事業種別	地域種別	交付対象	直接間接	事業者	種別1	種別2	要素となる事業名 (事業箇所)	事業内容 (延長・面積等)	市区町村名/ 港湾・地区名	事業実施期間（年度）					全体事業費 (百万円)	費用 便益比	個別施設計画 策定状況
												H27	H28	H29	H30	H31			
一体的に実施することにより期待される効果																			
備考																			
道路事業	A01-035	道路	一般	兵庫県	直接	兵庫県	都道府 県道	改築	(1-A1-127) (一) 広畑青 山線 姫路市広畑区才	バイパス L=2.5km	姫路市			■	■	■	1,540	—	
	兵庫県強靱化計画																		
	A01-036	道路	一般	兵庫県	直接	兵庫県	都道府 県道	改築	(1-A1-128) (主) 香住村 岡線 香美町村岡区境～ 長瀬	現道拡幅 L=0.84km	香美町			■	■		940	—	
	兵庫県強靱化計画																		
	A01-037	道路	一般	兵庫県	直接	兵庫県	都道府 県道	改築	(1-A1-129) (一) 茅野福 岡線 香美町村岡区中大 谷～口大谷	バイパス L=1.7km	香美町			■	■		350	—	
A01-038	道路	一般	兵庫県	直接	兵庫県	都道府 県道	改築	(1-A1-130) (主) 西脇篠 山線 篠山市味間南	バイパス L=1.23km	篠山市			■	■	■	642	—		
A01-039	道路	一般	兵庫県	直接	兵庫県	都道府 県道	改築	(1-A1-131) (一) 朝来出 石線 豊岡市出石町奥山	現道拡幅 L=0.1km	豊岡市			■	■	■	44	—		
A01-040	道路	一般	兵庫県	直接	兵庫県	都道府 県道	改築	(1-A1-132) (主) 洲本五 色線 洲本市五色町鮎原 南谷	バイパス L=0.2km	洲本市				■	■	50	—		
兵庫県強靱化計画																			

(注) 今後の社会情勢や交付される予算規模により、事業箇所や実施期間等を変更する可能性があります。



A 基幹事業

基幹事業（大）	番号	事業種別	地域種別	交付対象	直接間接	事業者	種別1	種別2	要素となる事業名 (事業箇所)	事業内容 (延長・面積等)	市区町村名/ 港湾・地区名	事業実施期間（年度）					全体事業費 (百万円)	費用 便益比	個別施設計画 策定状況
												H27	H28	H29	H30	H31			
一体的に実施することにより期待される効果																			
備考																			
道路事業	A01-041	道路	一般	兵庫県	直接	兵庫県	都道府 県道	改築	(1-A1-133) (一) 鳥飼浦 洲本線 洲本市上内膳	現道拡幅 L=0.5km	洲本市					■	5	—	
	A01-042	道路	一般	兵庫県	直接	兵庫県	都道府 県道	改築	(1-A1-134) (一) 鳥飼浦 洲本線 洲本市奥畑	現道拡幅 L=1.2km	洲本市					■	5	—	
	A01-043	道路	一般	兵庫県	直接	兵庫県	都道府 県道	改築	(1-A1-135) (主) 網干た つの線 (松原跨線橋) たつの市揖保町東用～栄	バイパス L=0.6km	たつの市			■			1,534	—	
	兵庫県強靱化計画																		
	A01-044	道路	一般	兵庫県	直接	兵庫県	都道府 県道	改築	(1-A1-136) (主) 三木三 田線 (志染バイパス) 三木市志染町窟屋～三津 田	バイパス L=1.63km	三木市				■	■	200	—	
	兵庫県強靱化計画																		
	A01-045	道路	一般	兵庫県	直接	兵庫県	都道府 県道	改築	(1-A1-137) (主) 西脇篠 山線 西脇市住吉町	現道拡幅 L=0.24km	西脇市				■	■	50	—	

(注) 今後の社会情勢や交付される予算規模により、事業箇所や実施期間等を変更する可能性があります。

A 基幹事業

基幹事業（大）	番号	事業種別	地域種別	交付対象	直接間接	事業者	種別1	種別2	要素となる事業名 (事業箇所)	事業内容 (延長・面積等)	市区町村名/ 港湾・地区名	事業実施期間（年度）					全体事業費 (百万円)	費用 便益比	個別施設計画 策定状況
												H27	H28	H29	H30	H31			
一体的に実施することにより期待される効果																			
備考																			
道路事業	A01-046	道路	一般	兵庫県	直接	兵庫県	都道府 県道	改築	(1-A1-138) (一) 大柳仁 豊野線(西) 姫路市豊 富町豊富	現道拡幅 L=0.53km	姫路市				■	■	100		—
		兵庫県強靱化計画																	
	A01-047	道路	一般	兵庫県	直接	兵庫県	都道府 県道	改築	(1-A1-139) (一) 網干停 車場新舞子線 姫路市網 干区高田～揖保郡太子町 沖代	バイパス L=0.90km	姫路市				■	■	182	7.4	—
		兵庫県強靱化計画																	
	A01-048	道路	一般	兵庫県	直接	兵庫県	都道府 県道	改築	(1-A1-140) (一) 長谷市 川線 神崎郡市川町澤	バイパス L=0.50km	市川町				■	■	200		—
		兵庫県強靱化計画																	
	A01-049	道路	一般	兵庫県	直接	兵庫県	都道府 県道	改築	(1-A1-141) (一) 高雄有 年横尾線 赤穂市周世	バイパス L=0.95km	赤穂市				■	■	110		—
	A01-050	道路	一般	兵庫県	直接	兵庫県	都道府 県道	改築	(1-A1-142) (主) 養父宍 粟線 養父市大屋町須西	現道拡幅 L=0.22km	養父市				■	■	90		—

(注) 今後の社会情勢や交付される予算規模により、事業箇所や実施期間等を変更する可能性があります。

A 基幹事業																				
基幹事業（大）	番号	事業種別	地域種別	交付対象	直接間接	事業者	種別1	種別2	要素となる事業名 (事業箇所)	事業内容 (延長・面積等)	市区町村名/ 港湾・地区名	事業実施期間（年度）					全体事業費 (百万円)	費用 便益比	個別施設計画 策定状況	
												H27	H28	H29	H30	H31				
		一体的に実施することにより期待される効果																		
		備考																		
道路事業	A01-051	道路	一般	兵庫県	直接	兵庫県	都道府 県道	改築	(1-A1-143) (主) 養父穴 栗線 (門野バイパス) 養父市大屋町宮本～門野	バイパス L=1.56km	養父市				■	■	210		—	
			兵庫県強靱化計画																	
	A01-052	道路	一般	兵庫県	直接	兵庫県	都道府 県道	改築	(1-A1-144) (一) 稲畑柏 原線 丹波市氷上町稲畑 ～柏原町鴨野	現道拡幅 L=0.50km	丹波市				■	■	110		—	
		兵庫県強靱化計画																		
A01-053	道路	一般	兵庫県	直接	兵庫県	都道府 県道	改築	(1-A1-145) (主) 豊岡竹 野線 豊岡市城崎町戸島 ～楽々浦	バイパス L=0.70km	豊岡市				■	■	960		—		
		兵庫県強靱化計画																		
A01-054	道路	一般	兵庫県	直接	兵庫県	都道府 県道	改築	(1-A1-146) (主) 塩瀬宝 塚線 宝塚市玉瀬	現道拡幅 L=0.10km	宝塚市				■	■	95		—		
		兵庫県強靱化計画																		
A01-055	道路	一般	兵庫県	直接	兵庫県	都道府 県道	改築	(1-A1-147) (一) 島能勢 線 猪名川町鎌倉	現道拡幅 L=0.80km	猪名川町				■	■	75		—		

(注) 今後の社会情勢や交付される予算規模により、事業箇所や実施期間等を変更する可能性があります。

A 基幹事業

基幹事業（大）	番号	事業種別	地域種別	交付対象	直接間接	事業者	種別1	種別2	要素となる事業名 (事業箇所)	事業内容 (延長・面積等)	市区町村名/ 港湾・地区名	事業実施期間（年度）					全体事業費 (百万円)	費用 便益比	個別施設計画 策定状況
												H27	H28	H29	H30	H31			
一体的に実施することにより期待される効果																			
備考																			
道路事業	A01-056	道路	一般	兵庫県	直接	兵庫県	都道府 県道	改築	(1-A1-148) (一) 姫路環 状線 姫路市御立中～梅 ヶ谷町	現道拡幅 L=0.50km	姫路市				■	■	95	—	
	A01-057	道路	一般	兵庫県	直接	兵庫県	都道府 県道	改築	(1-A1-149) (主) 宍粟香 寺線 宍粟市山崎町宇原	バイパス L=0.80km	宍粟市				■	■	95	—	
	A01-058	道路	一般	兵庫県	直接	兵庫県	都道府 県道	改築	(1-A1-150) (一) 日影養 父線 香美町村岡区日影	現道拡幅 L=0.17km	香美町				■	■	95	—	
A01-059	道路	一般	兵庫県	直接	兵庫県	都道府 県道	改築	(1-A1-151) (一) 佐野仁 井岩屋線 淡路市中持	バイパス L=0.40km	淡路市				■	■	300	—		
A01-060	道路	一般	兵庫県	直接	兵庫県	国道	除雪	(1-A1-300) (国)178号ほか 5路線	除雪	豊岡市、新温泉 町、香美町、養 父市、朝来市	■	■	■	■	■	1,296	—		
A01-061	道路	一般	兵庫県	直接	兵庫県	国道	除雪（ 機械）	(1-A1-301) (国)178号ほか 5路線	除雪機械 20台	豊岡市、新温泉 町、香美町、養 父市、朝来市	■	■	■	■	■	2,032	—		

(注) 今後の社会情勢や交付される予算規模により、事業箇所や実施期間等を変更する可能性があります。

A 基幹事業																				
基幹事業（大）	番号	事業種別	地域種別	交付対象	直接間接	事業者	種別1	種別2	要素となる事業名 (事業箇所)	事業内容 (延長・面積等)	市区町村名/ 港湾・地区名	事業実施期間（年度）					全体事業費 (百万円)	費用 便益比	個別施設計画 策定状況	
												H27	H28	H29	H30	H31				
		一体的に実施することにより期待される効果																		
		備考																		
道路事業	A01-062	道路	一般	兵庫県	直接	兵庫県	都道府 県道	除雪	(1-A1-302) (主)日高竹野 線ほか 95路線	除雪	豊岡市、新温泉 町、香美町、養 父市、朝来市	■	■	■	■	■	1,790		—	
	A01-063	道路	一般	兵庫県	直接	兵庫県	都道府 県道	除雪（ 機械）	(1-A1-303) (主)日高竹野 線ほか 95路線	除雪機械 16台	豊岡市、新温泉 町、香美町、養 父市、朝来市、 宍粟市	■	■	■	■	■	1,554		—	
	A01-064	街路	一般	兵庫県	間接	姫路市英賀 保駅周辺土 地区画整理 組合	区画	改築	(1-A1-501) 英賀保駅周辺 地区（（都）荒川線ほか2 路線）	区画整理A=69.5ha	姫路市	■					388		—	
	A01-065	街路	一般	兵庫県	間接	赤穂市野中 ・砂子土地 区画整理組 合	区画	改築	(1-A1-502) 野中・砂子地 区（（都）塩屋野中線ほ か1路線）	区画整理A=45.2ha	赤穂市	■	■	■			300		—	

(注) 今後の社会情勢や交付される予算規模により、事業箇所や実施期間等を変更する可能性があります。

A 基幹事業

基幹事業（大）	番号	事業種別	地域種別	交付対象	直接間接	事業者	種別1	種別2	要素となる事業名 (事業箇所)	事業内容 (延長・面積等)	市区町村名/ 港湾・地区名	事業実施期間（年度）					全体事業費 (百万円)	費用 便益比	個別施設計画 策定状況
												H27	H28	H29	H30	H31			
一体的に実施することにより期待される効果																			
備考																			
道路事業	A01-066	街路	一般	兵庫県	間接	赤穂市野中・砂子土地 区画整理組合	区画	改築	(1-A1-504)野中・砂子地区 (都)野中浜市線	区画整理A=45.2ha	赤穂市		■	■				24	—
	旧通常費																		
	A01-067	街路	一般	川西市	直接	川西市	区画	改築	(1-A1-505)中央北地区 (都)豊川橋山手線ほか3 路線	区画整理A=22.3ha	川西市	■	■	■				968	—
	旧通常費																		
	A01-068	道路	一般	兵庫県	直接	兵庫県	都道府 県道	交安	(1-A1-612)(一)小原宝殿 停車場線 西神吉町	交差点改良 L=0.03km	加古川市		■					5	—
旧通常費																			
A01-069	道路	一般	兵庫県	直接	兵庫県	国道	施設整 備	(1-A1-613)(国)175号 ほか	「道の駅」リニューアル N=11駅	県内		■	■	■	■		254	—	
旧通常費																			
A01-070	道路	一般	兵庫県	直接	兵庫県	都道府 県道	交安	(1-A1-614)(一)鳥飼浦洲 本線 五色町上堺	交差点改良 L=0.14km	洲本市		■					34	—	
旧通常費																			
A01-071	道路	一般	兵庫県	直接	兵庫県	国道	交安	(1-A1-615)(国)429号 生 野町奥銀谷	交差点改良 L=0.14km	朝来市		■	■				59	—	
旧通常費																			

(注) 今後の社会情勢や交付される予算規模により、事業箇所や実施期間等を変更する可能性があります。

A 基幹事業

基幹事業（大）	番号	事業種別	地域種別	交付対象	直接間接	事業者	種別1	種別2	要素となる事業名 (事業箇所)	事業内容 (延長・面積等)	市区町村名/ 港湾・地区名	事業実施期間（年度）					全体事業費 (百万円)	費用 便益比	個別施設計画 策定状況
												H27	H28	H29	H30	H31			
一体的に実施することにより期待される効果																			
備考																			
道路事業	A01-072	道路	一般	兵庫県	直接	兵庫県	国道	交安	(1-A1-616) (国)176号 藍本	歩道設置 L=0.24km	三田市		■				20	—	
	A01-073	道路	一般	兵庫県	直接	兵庫県	都道府県道	交安	(1-A1-617) (主)姫路上郡線 相野	歩道設置 L=0.72km	姫路市		■	■	■	■	95	—	
	A01-074	道路	一般	兵庫県	直接	兵庫県	都道府県道	施設整備	(1-A1-618) (主)浜坂井土線 栃谷	道の駅整備 1箇所	新温泉町		■				100	—	
	A01-075	道路	一般	兵庫県	直接	兵庫県	国道	施設整備	(1-A1-619) (国)312号 吉富	道の駅整備 1箇所	神河町		■	■	■		120	—	
	A01-076	道路	一般	兵庫県	直接	兵庫県	都道府県道	交安	(1-A1-620) (主)宗佐土山線 国岡	交差点改良 L=0.038km	稲美町		■	■			20	—	
	A01-077	道路	一般	兵庫県	直接	兵庫県	都道府県道	交安	(主)三木宍粟線 西治	路肩拡幅 L=1.0km	福崎町		■	■	■	■	100	—	

(注) 今後の社会情勢や交付される予算規模により、事業箇所や実施期間等を変更する可能性があります。

A 基幹事業

基幹事業（大）	番号	事業種別	地域種別	交付対象	直接間接	事業者	種別1	種別2	要素となる事業名 (事業箇所)	事業内容 (延長・面積等)	市区町村名/ 港湾・地区名	事業実施期間（年度）					全体事業費 (百万円)	費用 便益比	個別施設計画 策定状況
												H27	H28	H29	H30	H31			
一体的に実施することにより期待される効果																			
備考																			
道路事業	A01-078	道路	一般	兵庫県	直接	兵庫県	都道府 県道	交安	(1-A1-622) (主)養父宍粟 線 伊豆	視距改良 L=0.14km	養父市		■	■	■	■	90	—	
	A01-079	道路	一般	兵庫県	直接	兵庫県	国道	改築	(1-A1-623) (国)2号 魚住 町清水	現道拡幅 L=0.36km	明石市		■	■	■	■	124	—	
	A01-080	道路	一般	兵庫県	直接	兵庫県	都道府 県道	改築	(主)三木宍粟線 大貫	現道拡幅 L=0.5 km	福崎町		■	■	■	■	550	—	
	A01-081	街路	一般	兵庫県	直接	兵庫県	S街路	改築	(1-A1-800) (都) 園田西 武庫線 (御園)	バイパス L=0.91km	尼崎市		■	■	■	■	■	12,321	—
	兵庫県強靱化計画																		
	A01-082	街路	一般	兵庫県	直接	兵庫県	S街路	改築	(1-A1-801) (都) 園田西 武庫線 (藻川)	バイパス L=0.56km	尼崎市		■	■	■	■	■	3,113	—
	兵庫県強靱化計画																		
	A01-083	街路	一般	兵庫県	直接	兵庫県	S街路	改築	(1-A1-802) (都) 尼崎宝 塚線 (小浜南)	現道拡幅 L=0.41km	宝塚市		■	■	■	■	2,298	—	
	兵庫県強靱化計画																		

(注) 今後の社会情勢や交付される予算規模により、事業箇所や実施期間等を変更する可能性があります。



A 基幹事業

基幹事業（大）	番号	事業種別	地域種別	交付対象	直接間接	事業者	種別1	種別2	要素となる事業名 (事業箇所)	事業内容 (延長・面積等)	市区町村名/ 港湾・地区名	事業実施期間（年度）					全体事業費 (百万円)	費用 便益比	個別施設計画 策定状況
												H27	H28	H29	H30	H31			
一体的に実施することにより期待される効果																			
備考																			
道路事業	A01-084	街路	一般	兵庫県	直接	兵庫県	S街路	改築	(1-A1-803) 阪神本線連続 立体交差事業（鳴尾駅付 近）	連続立体交差事業 L=1.91km	西宮市				■		100	-	-
	A01-085	道路	一般	西宮市	直接	西宮市	市町村 道	改築	(1-A1-1001) (他) 青葉台 ・花の峯連絡道路	バイパス L=0.4km	西宮市	■	■	■	■	■	391	-	-
	A01-086	道路	雪寒	豊岡市	直接	豊岡市	市町村 道	除雪	(1-A1-1002) (1)京極線ほ か562線	除雪 L=352.0km	豊岡市	■	■	■	■	■	127	-	-
	A01-087	道路	雪寒	豊岡市	直接	豊岡市	市町村 道	除雪（ 機械）	(1-A1-1003)除雪機械購入	除雪機械 N=6台	豊岡市	■	■	■	■	■	83	-	-
	A01-088	道路	一般	三木市	直接	三木市	市町村 道	改築	(1-A1-1004) (1)高木平田 線	バイパス L=0.3km	三木市	■	■	■	■		550	-	-
	A01-089	道路	一般	三木市	直接	三木市	市町村 道	改築	(1-A1-1005) (1)加佐草加 野線	現道拡幅 L=1.1km	三木市	■	■	■	■	■	460	-	-

(注) 今後の社会情勢や交付される予算規模により、事業箇所や実施期間等を変更する可能性があります。

A 基幹事業

基幹事業（大）	番号	事業種別	地域種別	交付対象	直接間接	事業者	種別1	種別2	要素となる事業名 (事業箇所)	事業内容 (延長・面積等)	市区町村名/ 港湾・地区名	事業実施期間（年度）					全体事業費 (百万円)	費用 便益比	個別施設計画 策定状況	
												H27	H28	H29	H30	H31				
一体的に実施することにより期待される効果																				
備考																				
道路事業	A01-090	道路	一般	三木市	直接	三木市	市町村道	改築	(1-A1-1006) (1)岩宮大村線	現道拡幅 L=1.5km	三木市	■	■	■	■	■	1,690	-	-	
	A01-091	道路	一般	三田市	直接	三田市	市町村道	改築	(1-A1-1007) (1)下相野広野線	現道拡幅（歩道） L=1.0km	三田市	■					673	-	-	
	A01-092	道路	一般	加西市	直接	加西市	市町村道	改築	(1-A1-1008) (1) (仮)鶉野飛行場線	道路改良 L=2.5km	加西市	■	■	■	■	■	900	-	-	
	A01-093	道路	雪寒	養父市	直接	養父市	市町村道	除雪	(1-A1-1009) (1)葛畑大久保線ほか567路線	除雪 L=269.4km	養父市	■	■	■	■	■	180	-	-	
	A01-094	道路	雪寒	朝来市	直接	朝来市	市町村道	除雪	(1-A1-1010) (1)市道和田竹ノ内線 ほか548路線	除雪 L=313.0km	朝来市	■	■	■	■	■	135	-	-	
	A01-095	道路	雪寒	宍粟市	直接	宍粟市	市町村道	除雪	(1-A1-1011) (1)飯見野尻線ほか342路線	除雪 L=189.4km	宍粟市	■	■	■	■	■	75	-	-	

(注) 今後の社会情勢や交付される予算規模により、事業箇所や実施期間等を変更する可能性があります。

A 基幹事業

基幹事業（大）	番号	事業種別	地域種別	交付対象	直接間接	事業者	種別1	種別2	要素となる事業名 (事業箇所)	事業内容 (延長・面積等)	市区町村名/ 港湾・地区名	事業実施期間（年度）					全体事業費 (百万円)	費用 便益比	個別施設計画 策定状況
												H27	H28	H29	H30	H31			
一体的に実施することにより期待される効果																			
備考																			
道路事業	A01-096	道路	一般	たつの市	直接	たつの市	市町村道	改築	(1-A1-1012)(他)片島土師線	現道拡幅（歩道） L=1.6km	たつの市	■	■	■	■	■	397	-	-
	A01-097	道路	一般	福崎町	直接	福崎町	市町村道	改築	(1-A1-1013)(1)高橋山崎線（福崎町西治）	自歩道設置 L=0.4km	福崎町	■	■	■			270	-	-
	A01-098	道路	雪寒	香美町	直接	香美町	市町村道	除雪	(1-A1-1014)(1)余部御崎線 ほか214路線	除雪 L=130km	香美町	■	■	■	■	■	432	-	-
	A01-099	道路	雪寒	新温泉町	直接	新温泉町	市町村道	除雪	(1-A1-1015)(1)浜坂海岸線 ほか387路線	除雪 L=131.4km	新温泉町	■	■	■	■	■	203	-	-
	A01-100	街路	一般	加古川市	直接	加古川市	市町村道	改築	(1-A1-1016)(都)中津水足線ほか1線	バイパス L=1.3km	加古川市	■	■	■	■	■	2,866	-	-
A01-101	街路	一般	赤穂市	直接	赤穂市	市町村道	改築	(1-A1-1017)(都)有年横尾線	自由通路 L=0.1km	赤穂市	■	■	■			171	-	-	

(注) 今後の社会情勢や交付される予算規模により、事業箇所や実施期間等を変更する可能性があります。

A 基幹事業

基幹事業 (大)	番号	事業種別	地域種別	交付対象	直接間接	事業者	種別1	種別2	要素となる事業名 (事業箇所)	事業内容 (延長・面積等)	市区町村名/ 港湾・地区名	事業実施期間 (年度)					全体事業費 (百万円)	費用 便益比	個別施設計画 策定状況
												H27	H28	H29	H30	H31			
一体的に実施することにより期待される効果																			
備考																			
道路事業	A01-102	道路	一般	相生市	直接	相生市	市町村道	新設	(1-A1-1019) (他)市道那波佐方線	道路新設 L=0.3km	相生市		■	■	■	■	575	-	-
	A01-103	道路	一般	豊岡市	直接	豊岡市	市町村道	修繕	(1-A1-1020) (1)南神鍋線ほか13路線	舗装修繕 L=5.0km	豊岡市		■	■	■	■	234	-	策定済
	A01-104	道路	一般	養父市	直接	養父市	市町村道	修繕	(1-A1-1021) (1)三谷線ほか17路線	舗装修繕 L=8.2km	養父市		■	■	■	■	140	-	策定済
	A01-105	道路	一般	養父市	直接	養父市	市町村道	除雪 (機械)	(1-A1-1022)除雪機械購入	除雪機械購入 N=5台	養父市		■	■	■	■	96	-	-
	A01-106	道路	一般	朝来市	直接	朝来市	市町村道	修繕	(1-A1-1023) (1)市道和田竹ノ内線ほか10路線	舗装修繕 L=12.1km	朝来市		■	■	■		213	-	策定済
	A01-107	道路	一般	宍粟市	直接	宍粟市	市町村道	修繕	(1-A1-1024) (1)千種黒土線ほか 24路線	舗装修繕 L=21.5km	宍粟市		■	■	■		308	-	策定済

(注) 今後の社会情勢や交付される予算規模により、事業箇所や実施期間等を変更する可能性があります。

A 基幹事業

基幹事業（大）	番号	事業種別	地域種別	交付対象	直接間接	事業者	種別1	種別2	要素となる事業名 (事業箇所)	事業内容 (延長・面積等)	市区町村名/ 港湾・地区名	事業実施期間（年度）					全体事業費 (百万円)	費用 便益比	個別施設計画 策定状況	
												H27	H28	H29	H30	H31				
一体的に実施することにより期待される効果																				
備考																				
道路事業	A01-108	道路	雪寒	香美町	直接	香美町	市町村道	除雪（機械）	(1-A1-1025)除雪機械購入	除雪機械購入 N=4台	香美町		■	■	■	■	123	-	-	
	A01-109	道路	一般	香美町	直接	香美町	市町村道	修繕	(1-A1-1026)(1)兎和野ハチ北線ほか12路線	舗装修繕 L=6.1km	香美町		■	■	■	■	392	-	策定済	
	A01-110	道路	一般	新温泉町	直接	新温泉町	市町村道	修繕	(1-A1-1027)(1)二日市古市線ほか15路線	舗装修繕 L=1.1km	新温泉町		■	■			49	-	策定済	
	A01-111	道路	一般	洲本市	直接	洲本市	市町村道	新設	(1-A1-1028)(他)宇原千草線	道路新設整備 L=2.16km	洲本市		■	■	■	■	892	-	-	
	A01-112	道路	一般	西脇市	直接	西脇市	市町村道	改築	(1-A1-1029)(他)市原羽安線	交差点改良 N=1箇所	西脇市					■	50	-	-	
	A01-113	道路	一般	養父市	直接	養父市	市町村道	改築	(1-A1-1030)(1)葛畑大久保線	現道拡幅 L=1.1km	養父市		■	■	■	■	200	-	-	

(注) 今後の社会情勢や交付される予算規模により、事業箇所や実施期間等を変更する可能性があります。

A 基幹事業

基幹事業（大）	番号	事業種別	地域種別	交付対象	直接間接	事業者	種別1	種別2	要素となる事業名 (事業箇所)	事業内容 (延長・面積等)	市区町村名/ 港湾・地区名	事業実施期間（年度）					全体事業費 (百万円)	費用 便益比	個別施設計画 策定状況	
												H27	H28	H29	H30	H31				
一体的に実施することにより期待される効果																				
備考																				
道路事業	A01-114	道路	一般	南あわじ市	直接	南あわじ市	市町村道	新設	(1-A1-1031)(2)徳長国衛線	道路新設整備 L=1.1km	南あわじ市		■	■	■	■	460	-	-	
	A01-115	道路	一般	朝来市	直接	朝来市	市町村道	改築	(1-A1-1032)(1)市道白井山東線	現道拡幅 L=0.2km	朝来市		■	■			0	-	-	
	A01-116	道路	一般	多可町	直接	多可町	市町村道	改築	(1-A1-1033)(他)町道豊部35号線	バイパス L =1.59km	多可町		■	■	■	■	582	-	-	
	A01-117	道路	一般	多可町	直接	多可町	市町村道	改築	(1-A1-1034)(1)中野間光竜寺中池線	現道拡幅 L=0.1km	多可町		■	■	■	■	10	-	-	
	A01-118	道路	一般	神河町	直接	神河町	市町村道	新設	(1-A1-1035)(地)神崎市川線	道路新設 L=0.8km	神河町		■	■	■	■	80	-	-	
	A01-119	道路	一般	神河町	直接	神河町	市町村道	改築	(1-A1-1036)(2)水走り中河原線	道路改良 L=0.7km	神河町		■	■	■	■	150	-	-	

(注) 今後の社会情勢や交付される予算規模により、事業箇所や実施期間等を変更する可能性があります。

A 基幹事業

基幹事業 (大)	番号	事業種別	地域種別	交付対象	直接間接	事業者	種別1	種別2	要素となる事業名 (事業箇所)	事業内容 (延長・面積等)	市区町村名/ 港湾・地区名	事業実施期間 (年度)					全体事業費 (百万円)	費用 便益比	個別施設計画 策定状況	
												H27	H28	H29	H30	H31				
一体的に実施することにより期待される効果																				
備考																				
道路事業	A01-120	道路	一般	神河町	直接	神河町	市町村道	改築	(1-A1-1037)(他)福山2号線	道路改良 L=0.3km	神河町		■	■	■	■	80	-	-	
	A01-121	道路	一般	小野市	直接	小野市	市町村道	改築	(1-A1-1038)(他)新都市中央線	バイパス L=2.8km	小野市		■				1,937	-	-	
	A01-122	道路	一般	篠山市	直接	篠山市	市町村道	改築	(1-A1-1039)(他)大沢新栗栖野線ほか1路線	バイパス L=0.95km	篠山市		■				130	-	-	
	A01-123	道路	一般	小野市	直接	小野市	市町村道	修繕	(1-A1-1040)1430号線ほか15路線	舗装修繕 L=14.5km	小野市		■	■	■	■	411	-	策定済	
	A01-124	道路	一般	たつの市	直接	たつの市	市町村道	新設	(1-A1-1041)(他)竜野駅前南線ほか1路線	道路新設整備 L=0.48km	たつの市		■	■	■	■	964	-	-	
	A01-125	道路	一般	太子町	直接	太子町	市町村道	改築	(1-A1-1042)(2)網干線ほか1路線	バイパス L=0.5km	太子町		■	■	■	■	609	-	-	

(注) 今後の社会情勢や交付される予算規模により、事業箇所や実施期間等を変更する可能性があります。

A 基幹事業

基幹事業（大）	番号	事業種別	地域種別	交付対象	直接間接	事業者	種別1	種別2	要素となる事業名 (事業箇所)	事業内容 (延長・面積等)	市区町村名/ 港湾・地区名	事業実施期間（年度）					全体事業費 (百万円)	費用 便益比	個別施設計画 策定状況
												H27	H28	H29	H30	H31			
一体的に実施することにより期待される効果																			
備考																			
道路事業	A01-126	街路	一般	加古川市	直接	加古川市	市町村道	改築	(1-A1-1043)(都)神吉中津線ほか3線	バイパス L=1.7km	加古川市		■	■	■	■	3,465	-	-
	A01-127	道路	一般	西脇市	直接	西脇市	市町村道	改築	(1-A1-1044)(仮)南旭町下戸田線ほか4路線	現道拡幅 L=2.4km	西脇市			■	■	■	352	-	-
	A01-128	道路	一般	高砂市	直接	高砂市	市町村道	改築	(1-A1-1045)魚橋・阿弥陀準幹線道路	駅前整備 N=1箇所	高砂市			■	■	■	658	-	-
	A01-129	道路	一般	三田市	直接	三田市	市町村道	改築	(1-A1-1046)新三田駅前東線	駅前広場整備 L=0.2km	三田市			■	■	■	454	-	-
	A01-130	道路	一般	加西市	直接	加西市	市町村道	改築	(1-A1-1047)豊倉日吉線	道路改築 L=2.1km	加西市			■	■	■	300	-	-
	A01-131	道路	一般	宍粟市	直接	宍粟市	市町村道	除雪(機械)	(1-A1-1048)除雪機械購入	除雪機械購入 N=5台	宍粟市			■			60	-	-

(注) 今後の社会情勢や交付される予算規模により、事業箇所や実施期間等を変更する可能性があります。



A 基幹事業

基幹事業（大）	番号	事業種別	地域種別	交付対象	直接間接	事業者	種別1	種別2	要素となる事業名 (事業箇所)	事業内容 (延長・面積等)	市区町村名/ 港湾・地区名	事業実施期間（年度）					全体事業費 (百万円)	費用 便益比	個別施設計画 策定状況	
												H27	H28	H29	H30	H31				
		一体的に実施することにより期待される効果																		
		備考																		
道路事業	A01-132	道路	一般	加古川市	直接	加古川市	市町村道	改築	(1-A1-1049)平野神野線	道路改築 L=160m	加古川市				■	■	175		—	
	A01-133	道路	一般	三木市	直接	三木市	市町村道	改築	稲田中央線	バイパス整備	三木市				■	■	167		—	
	A01-134	道路	一般	高砂市	直接	高砂市	市町村道	改築	魚橋・阿弥陀準幹線道路	歩道整備	高砂市				■	■	633		—	
	A01-135	道路	一般	小野市	直接	小野市	市町村道	新設	市道4020号	道路新設	小野市				■	■	108		—	
	A01-136	道路	雪寒	養父市	直接	養父市	市町村道	改築	(1-A1-1053)小路頃鹿倉口線ほか1路線	現道拡幅	養父市				■	■	465		—	
	A01-137	道路	一般	淡路市	直接	淡路市	市町村道	改築	栗谷線	現道拡幅 L=75m	淡路市				■	■	0		—	

(注) 今後の社会情勢や交付される予算規模により、事業箇所や実施期間等を変更する可能性があります。

A 基幹事業

基幹事業（大）	番号	事業種別	地域種別	交付対象	直接間接	事業者	種別1	種別2	要素となる事業名 (事業箇所)	事業内容 (延長・面積等)	市区町村名/ 港湾・地区名	事業実施期間（年度）					全体事業費 (百万円)	費用 便益比	個別施設計画 策定状況	
												H27	H28	H29	H30	H31				
一体的に実施することにより期待される効果																				
備考																				
道路事業	A01-138	道路	雪寒	宍粟市	直接	宍粟市	市町村道	除雪（機械）	除雪機械購入	除雪機械購入	宍粟市				■	■	65		—	
	A01-139	道路	一般	宍粟市	直接	宍粟市	市町村道	改築	市道山田下広瀬線	道路新設	宍粟市				■	■	540		—	
	A01-140	道路	一般	福崎町	直接	福崎町	市町村道	改築	町道高橋西谷線	現道拡幅L=1.7km	福崎町				■	■	120		—	
	A01-141	道路	一般	兵庫県	直接	兵庫県	国道	修繕	(国) 176号ほか 17 路線 西宮市ほか	舗装修繕(国道) L=91km	兵庫県全域(国道)				■	■	3,544		策定済	
	A01-142	道路	一般	兵庫県	直接	兵庫県	都道府県道	修繕	(主) 尼崎池田線ほか 6 7路線 尼崎市ほか	舗装修繕(県道) L=169km	兵庫県全域(県道)				■	■	3,697		策定済	
	A01-143	道路	一般	兵庫県	直接	兵庫県	都道府県道	改築	(一) 野上河高線 加東 市高岡	現道拡幅 L=0.4km	加東市					■	50		—	

(注) 今後の社会情勢や交付される予算規模により、事業箇所や実施期間等を変更する可能性があります。

A 基幹事業

基幹事業（大）	番号	事業種別	地域種別	交付対象	直接間接	事業者	種別1	種別2	要素となる事業名 (事業箇所)	事業内容 (延長・面積等)	市区町村名/ 港湾・地区名	事業実施期間（年度）					全体事業費 (百万円)	費用 便益比	個別施設計画 策定状況
												H27	H28	H29	H30	H31			
一体的に実施することにより期待される効果																			
備考																			
道路事業	A01-144	道路	一般	兵庫県	直接	兵庫県	都道府 県道	改築	(主)加美宍粟線 能倉 バイパスⅡ 宍粟市一宮 町能倉	バイパス L=1.4km	宍粟市					■	42	-	-
	A01-145	道路	一般	兵庫県	直接	兵庫県	都道府 県道	改築	(一)岩野辺山崎線 宍 粟市山崎町上牧谷	現道拡幅 L=0.6km	宍粟市					■	20	-	-
	A01-146	道路	一般	兵庫県	直接	兵庫県	都道府 県道	改築	(一)野島浦線 淡路市 中持	交差点改良 L=0.2km	淡路市					■	70	-	-
	A01-147	道路	一般	兵庫県	直接	兵庫県	都道府 県道	改築	(一)国分寺白浜線 姫 路市継	交差点改良 L=0.2km	姫路市					■	15	-	-
	A01-148	道路	一般	明石市	直接	明石市	市町村 道	改築	(他)二見150号線(西二 見)	道路改良 L=0.24km	明石市					■	3	-	-
A01-149	道路	一般	明石市	直接	明石市	市町村 道	新設	八木地内道路	道路新設 L=0.24km	明石市					■	65	-	-	

(注) 今後の社会情勢や交付される予算規模により、事業箇所や実施期間等を変更する可能性があります。

A 基幹事業

基幹事業（大）	番号	事業種別	地域種別	交付対象	直接間接	事業者	種別1	種別2	要素となる事業名 (事業箇所)	事業内容 (延長・面積等)	市区町村名/ 港湾・地区名	事業実施期間（年度）					全体事業費 (百万円)	費用 便益比	個別施設計画 策定状況			
												H27	H28	H29	H30	H31						
一体的に実施することにより期待される効果																						
備考																						
道路事業	A01-150	道路	一般	明石市	直接	明石市	市町村道	改築	(都) 江井ヶ島松陰新田線	道路改築 L=1.50km	明石市					■	300	-	-			
	A01-151	道路	一般	明石市	直接	明石市	市町村道	改築	林崎松江海岸駅アクセス道路整備事業	道路改良 L=0.1km	明石市					■	59	-	-			
	A01-152	道路	一般	たつの市	直接	たつの市	市町村道	改築	(他) 駅前原線	道路拡幅（歩道設置含む） L=0.15km	たつの市					■	210	-	-			
											小計							86,267				
											合計								86,267			

(注) 今後の社会情勢や交付される予算規模により、事業箇所や実施期間等を変更する可能性があります。

C 効果促進事業

基幹事業（大）	番号	事業種別	地域種別	交付対象	直接間接	事業者	種別1	種別2	要素となる事業名 (事業箇所)	事業内容 (延長・面積等)	市区町村名/ 港湾・地区名	事業実施期間（年度）					全体事業費 (百万円)	費用 便益比	個別施設計画 策定状況
												H27	H28	H29	H30	H31			
一体的に実施することにより期待される効果																			
備考																			
道路事業	C01-001	道路	雪寒	豊岡市	直接	豊岡市	市町村道	除雪	(1-C1-1001)生活道路・公共施設敷地除雪事業（豊岡市域）	生活道路・公共施設敷地除雪	豊岡市	■	■	■	■	■	25	—	—
	道路と一体的に高齢者住宅付近の生活道路や公共施設敷地内の除雪を行い、雪寒地域における生活の安全性を確保する。																		
	C01-002	道路	雪寒	養父市	直接	養父市	市町村道	除雪	(1-C1-1002)生活道路・公共施設敷地除雪事業（養父市域）	生活道路・公共施設敷地除雪	養父市	■	■	■	■	■	25	—	—
	道路と一体的に高齢者住宅付近の生活道路や公共施設敷地内の除雪を行い、雪寒地域における生活の安全性を確保する。																		
	C01-003	道路	雪寒	朝来市	直接	朝来市	市町村道	除雪	(1-C1-1003)生活道路・公共施設敷地除雪事業（朝来市域）	生活道路・公共施設敷地除雪	朝来市	■	■	■	■	■	25	—	—
道路と一体的に高齢者住宅付近の生活道路や公共施設敷地内の除雪を行い、雪寒地域における生活の安全性を確保する。																			
C01-004	道路	雪寒	宍粟市	直接	宍粟市	市町村道	除雪	(1-C1-1004)生活道路・公共施設敷地除雪事業（宍粟市域）	生活道路・公共施設敷地除雪	宍粟市	■	■	■	■	■	25	—	—	
道路と一体的に高齢者住宅付近の生活道路や公共施設敷地内の除雪を行い、雪寒地域における生活の安全性を確保する。																			
C01-005	道路	雪寒	香美町	直接	香美町	市町村道	除雪	(1-C1-1005)生活道路・公共施設敷地除雪事業（香美町域）	生活道路・公共施設敷地除雪	香美町	■	■	■	■	■	45	—	—	
道路と一体的に高齢者住宅付近の生活道路や公共施設敷地内の除雪を行い、雪寒地域における生活の安全性を確保する。																			

(注) 今後の社会情勢や交付される予算規模により、事業箇所や実施期間等を変更する可能性があります。

C 効果促進事業																			
基幹事業（大）	番号	事業種別	地域種別	交付対象	直接間接	事業者	種別1	種別2	要素となる事業名 （事業箇所）	事業内容 （延長・面積等）	市区町村名／ 港湾・地区名	事業実施期間（年度）					全体事業費 （百万円）	費用 便益比	個別施設計画 策定状況
												H27	H28	H29	H30	H31			
		一体的に実施することにより期待される効果																	
		備考																	
道路事業	C01-006	道路	雪寒	新温泉町	直接	新温泉町	市町村道	除雪	(1-C1-1006)生活道路・公共施設敷地除雪事業（新温泉町域）	生活道路・公共施設敷地除雪	新温泉町	■	■	■	■	■	25	—	—
		道路と一体的に高齢者住宅付近の生活道路や公共施設敷地内の除雪を行い、雪寒地域における生活の安全性を確保する。																	
											小計						170		
											合計						170		

(注) 今後の社会情勢や交付される予算規模により、事業箇所や実施期間等を変更する可能性があります。

D 社会資本整備円滑化地籍整備事業																			
基幹事業（大）	番号	事業種別	地域種別	交付対象	直接間接	事業者	種別1	種別2	要素となる事業名 (事業箇所)	事業内容 (延長・面積等)	市区町村名/ 港湾・地区名	事業実施期間（年度）					全体事業費 (百万円)	費用 便益比	個別施設計画 策定状況
												H27	H28	H29	H30	H31			
一体的に実施することにより期待される効果																			
備考																			
円滑化地籍整備事業	D17-001	地籍整備	一般	兵庫県	間接	洲本市	—	—	(1-D1-1)洲本市 社会資本整備円滑化地籍整備事業	面積 0.57km2	洲本市			■	■	■	30		—
基幹事業(1-A1-132、1-A1-133、1-A1-134)に先行して、土地の権利関係を明確にすることにより、事業の円滑な実施を図る。																			
											小計						30		
											合計						30		

(注) 今後の社会情勢や交付される予算規模により、事業箇所や実施期間等を変更する可能性があります。

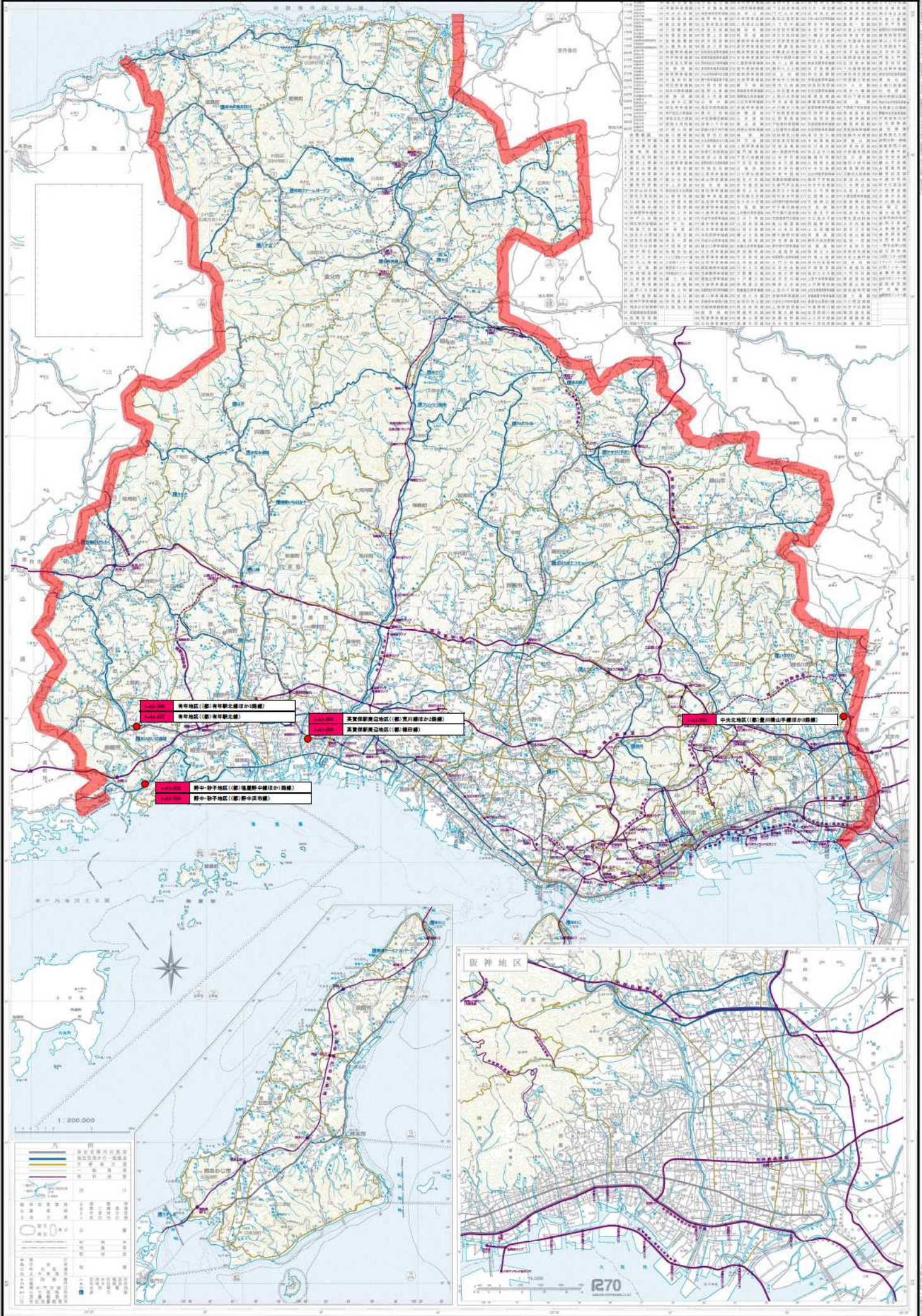
交付金の執行状況

(単位：百万円)

	H27	H28	H29	H30	
配分額 (a)	1,586	3,393	4,327	5,698	
計画別流用増△減額 (b)	△8	0	0	140	
交付額 (c=a+b)	1,578	3,393	4,327	5,838	
前年度からの繰越額 (d)	37	405	1,503	795	
支払済額 (e)	1,210	2,288	5,018	5,320	
翌年度繰越額 (f)	405	1,503	795	1,306	
うち未契約繰越額 (g)	122	351	130	741	
不用額 (h = c+d-e-f)	0	7	17	7	
未契約繰越率+不用率 (i = (g+h)/(c+d))%	7.55	9.42	2.52	11.27	
未契約繰越率+不用率が10%を超えている場合その理由				施工協議の調整難航	



計画の名称	1 元気で安全・安心な兵庫の道づくり		
計画の期間	平成27年度～平成31年度 (5年間)	交付対象	兵庫県、西宮市ほか25市町

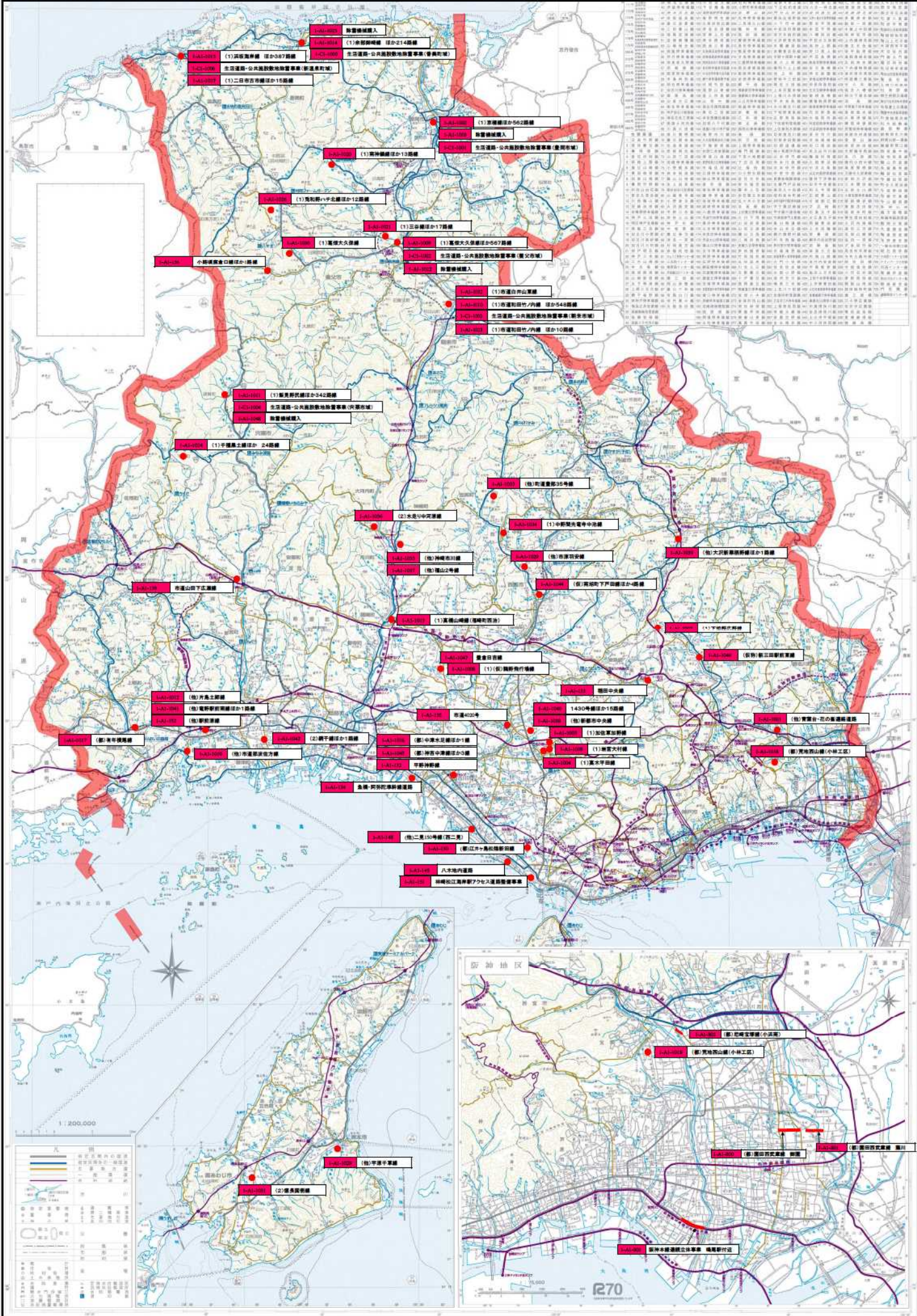


計画の名称	1 元気で安全・安心な兵庫の道づくり		
計画の期間	平成27年度～平成31年度 (5年間)	交付対象	兵庫県、西宮市ほか25市町





計画の名称	1 元気で安全・安心な兵庫の道づくり		
計画の期間	平成27年度～平成31年度（5年間）	交付対象	兵庫県、西宮市ほか25市町



## 事前評価チェックシート

計画の名称： 1 元気で安全・安心な兵庫の道づくり

事 前 評 価	チェック欄
I. 目標の妥当性 ①基本方針・上位計画等との適合等	
I. 目標の妥当性 1) 基本方針と適合し、上位計画等と整合性が確保されている	○
I. 目標の妥当性 ②地域の課題への対応	
I. 目標の妥当性 1) 地域の課題を踏まえて目標が設定されている。	○
I. 目標の妥当性 2) 必要性という観点から事業内容、整備箇所の位置づけが高い。	○
II. 計画の効果・効率性 ③目標と定量的指標の整合性	
II. 計画の効果・効率性 1) 目標と指標・数値目標の整合性が確保されている。	○
II. 計画の効果・効率性 ④定量的指標の明瞭性	
II. 計画の効果・効率性 1) 指標・数値目標が市民にとって分かりやすいものとなっている。	○
II. 計画の効果・効率性 ⑤目標と事業内容の整合性	
II. 計画の効果・効率性 1) 指標・数値目標と事業内容の整合性が確保されている。	○
II. 計画の効果・効率性 ⑥事業の効果	
II. 計画の効果・効率性 1) 十分な事業効果が期待できる。	○
II. 計画の効果・効率性 2) 他の事業との連携等による相乗効果・波及効果が得られるものとなっている。	○
III. 計画の実現可能性 ⑦計画の具体性	

