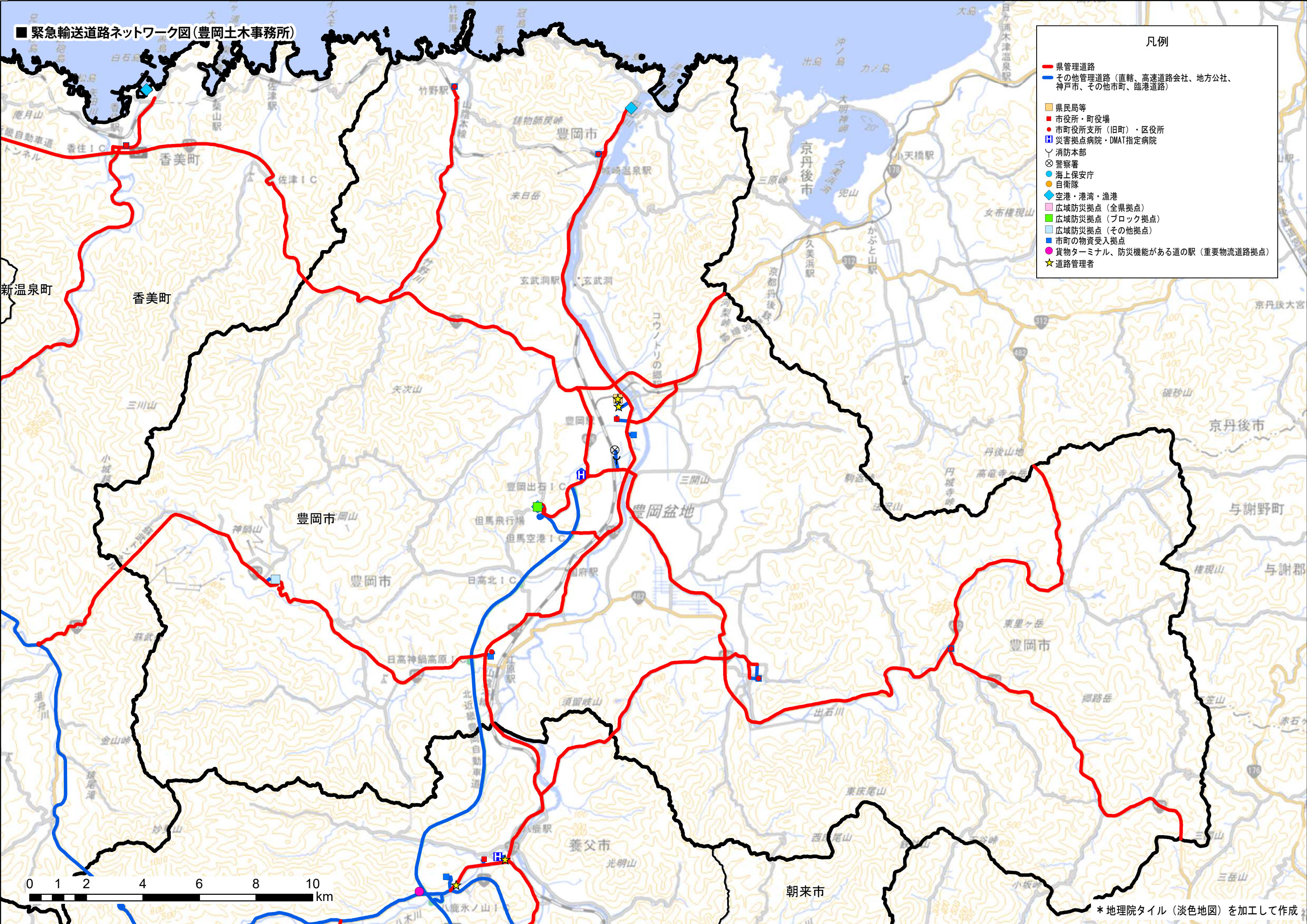


緊急輸送道路ネットワーク図(豊岡土木事務所)

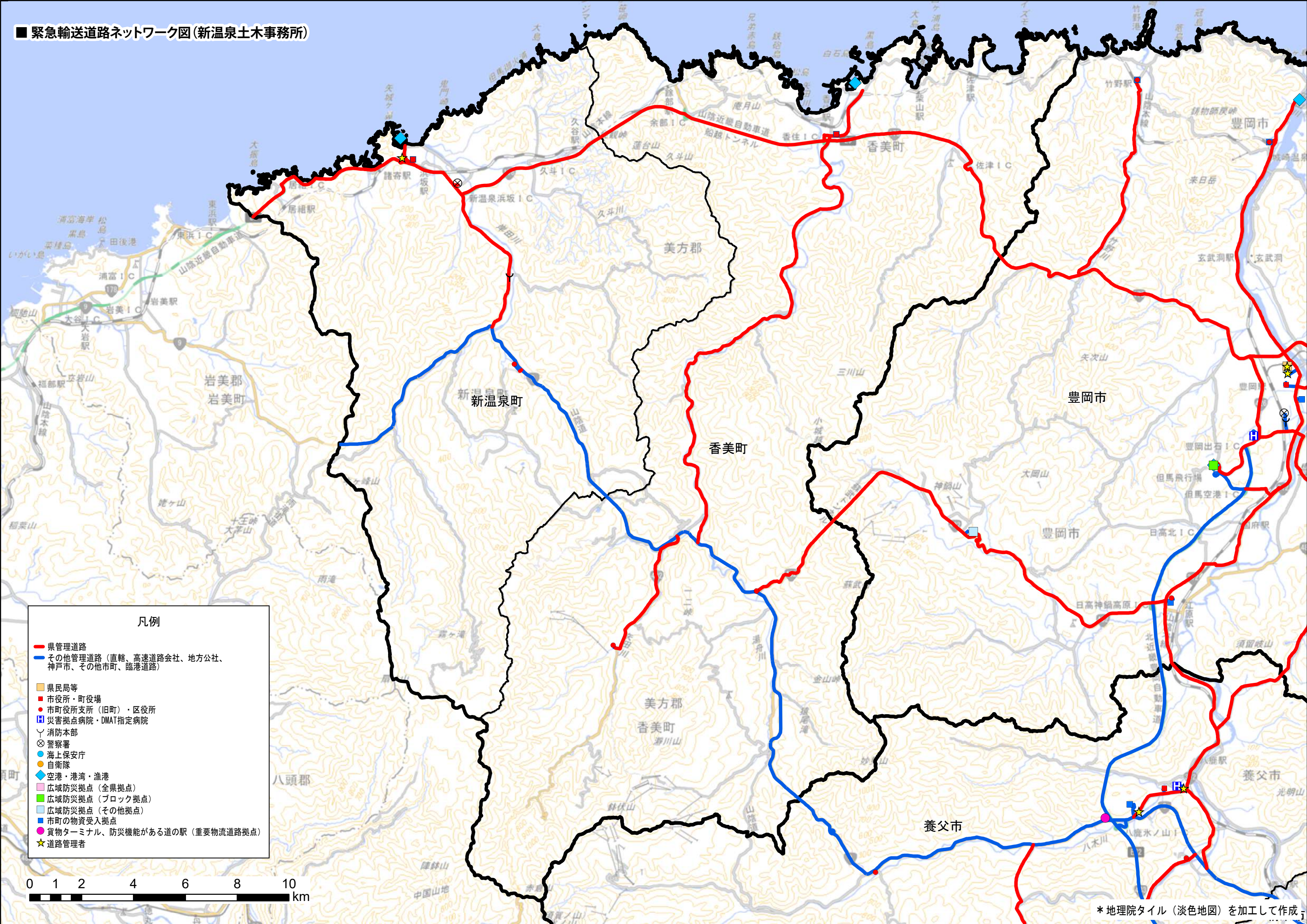
- 凡例
- 県管理道路
 - その他管理道路(直轄、高速道路会社、地方公社、神戸市、その他市町、臨港道路)
 - 県民局等
 - 市役所・町役場
 - 市町役所支所(旧町)・区役所
 - 災害拠点病院・DMAT指定病院
 - 消防本部
 - ⊗ 警察署
 - 海上保安庁
 - 自衛隊
 - ◆ 空港・港湾・漁港
 - 広域防災拠点(全県拠点)
 - 広域防災拠点(ブロック拠点)
 - 広域防災拠点(その他拠点)
 - 市町の物資受入拠点
 - 貨物ターミナル、防災機能がある道の駅(重要物流道路拠点)
 - ★ 道路管理者



0 1 2 4 6 8 10 km

* 地理院タイル(淡色地図)を加工して作成

緊急輸送道路ネットワーク図(新温泉土木事務所)



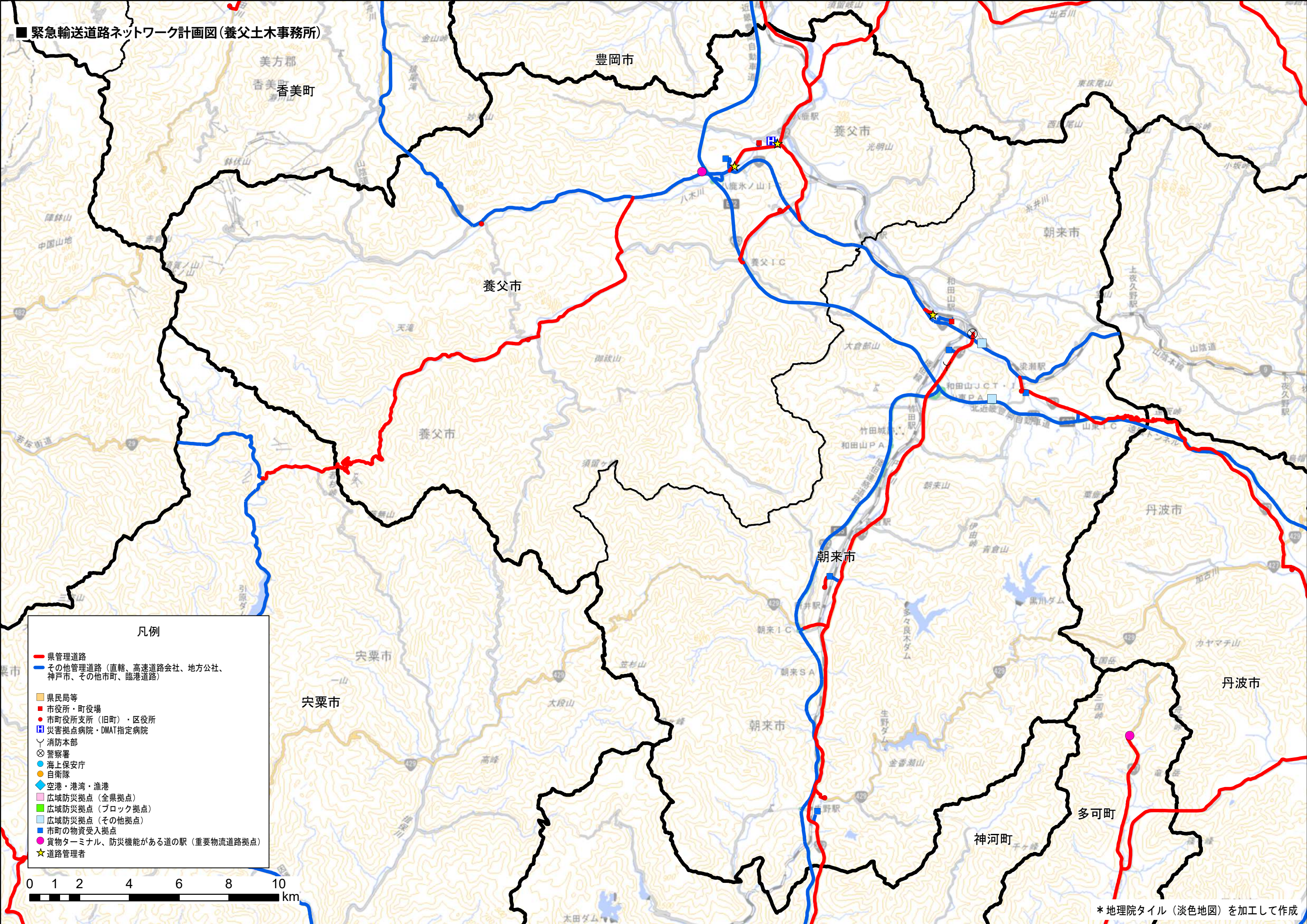
凡例

- 県管理道路
- その他管理道路(直轄、高速道路会社、地方公社、神戸市、その他市町、臨港道路)
- 県民局等
- 市役所・町役場
- 市町役所支所(旧町)・区役所
- 災害拠点病院・DMAT指定病院
- Y 消防本部
- 警察署
- 海上保安庁
- 自衛隊
- ◆ 空港・港湾・漁港
- 広域防災拠点(全県拠点)
- 広域防災拠点(ブロック拠点)
- 広域防災拠点(その他拠点)
- 市町の物資受入拠点
- 貨物ターミナル、防災機能がある道の駅(重要物流道路拠点)
- ★ 道路管理者



* 地理院タイル(淡色地図)を加工して作成

緊急輸送道路ネットワーク計画図(養父土木事務所)



凡例

- 県管理道路
- その他管理道路(直轄、高速道路会社、地方公社、神戸市、その他市町、臨港道路)
- 県民局等
- 市役所・町役場
- 市町役所支所(旧町)・区役所
- 災害拠点病院・DMAT指定病院
- Y 消防本部
- 警察署
- 海上保安庁
- 自衛隊
- 空港・港湾・漁港
- 広域防災拠点(全県拠点)
- 広域防災拠点(ブロック拠点)
- 広域防災拠点(その他拠点)
- 市町の物資受入拠点
- 貨物ターミナル、防災機能がある道の駅(重要物流道路拠点)
- ★ 道路管理者

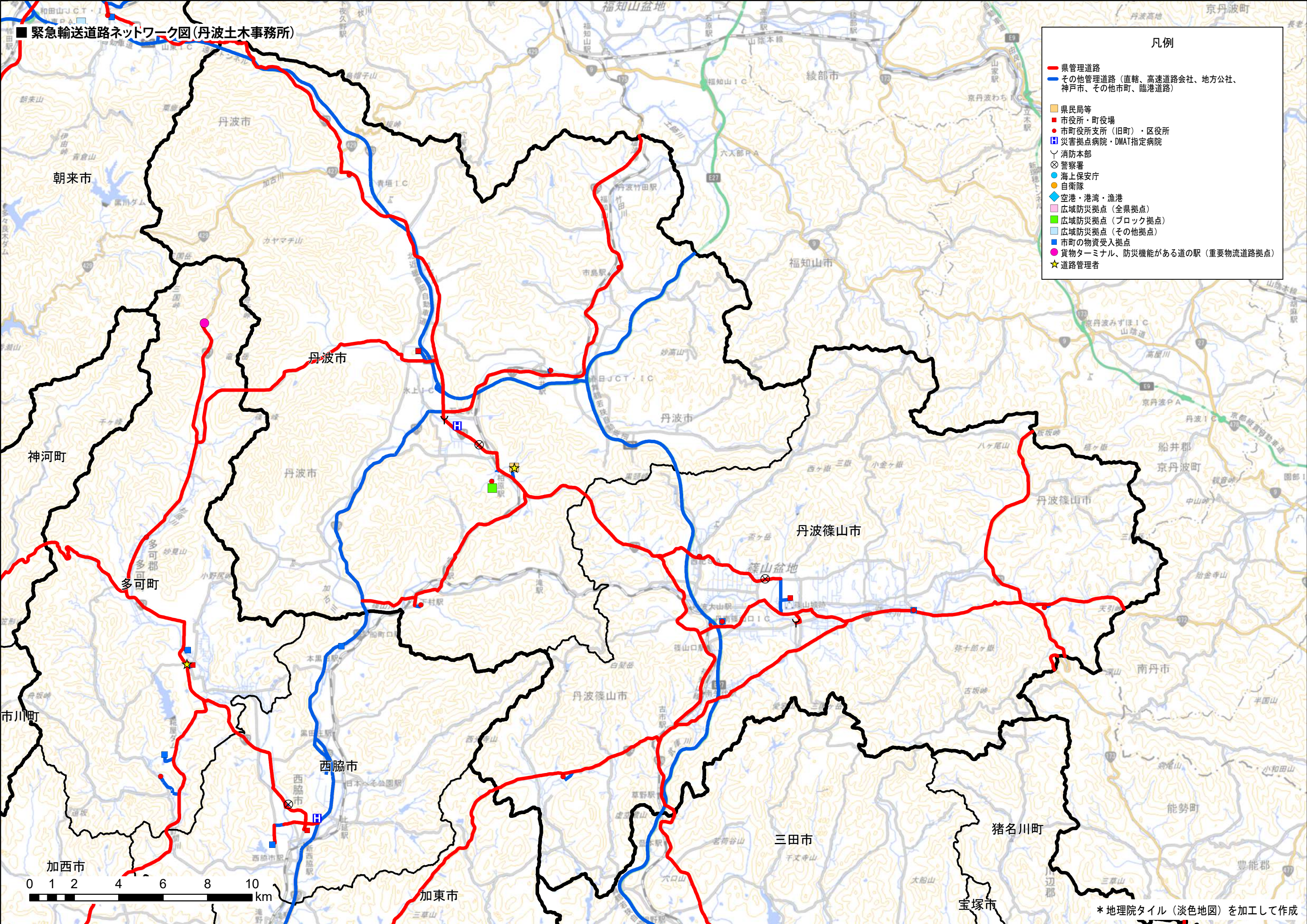


*地理院タイル(淡色地図)を加工して作成

緊急輸送道路ネットワーク図(丹波土木事務所)

凡例

- 県管理道路
- その他管理道路(直轄、高速道路会社、地方公社、神戸市、その他市町、臨港道路)
- 県民局等
- 市役所・町役場
- 市町役所支所(旧町)・区役所
- 災害拠点病院・DMAT指定病院
- 消防本部
- 警察署
- 海上保安庁
- 自衛隊
- 空港・港湾・漁港
- 広域防災拠点(全県拠点)
- 広域防災拠点(ブロック拠点)
- 広域防災拠点(その他拠点)
- 市町の物資受入拠点
- 貨物ターミナル、防災機能がある道の駅(重要物流道路拠点)
- 道路管理者



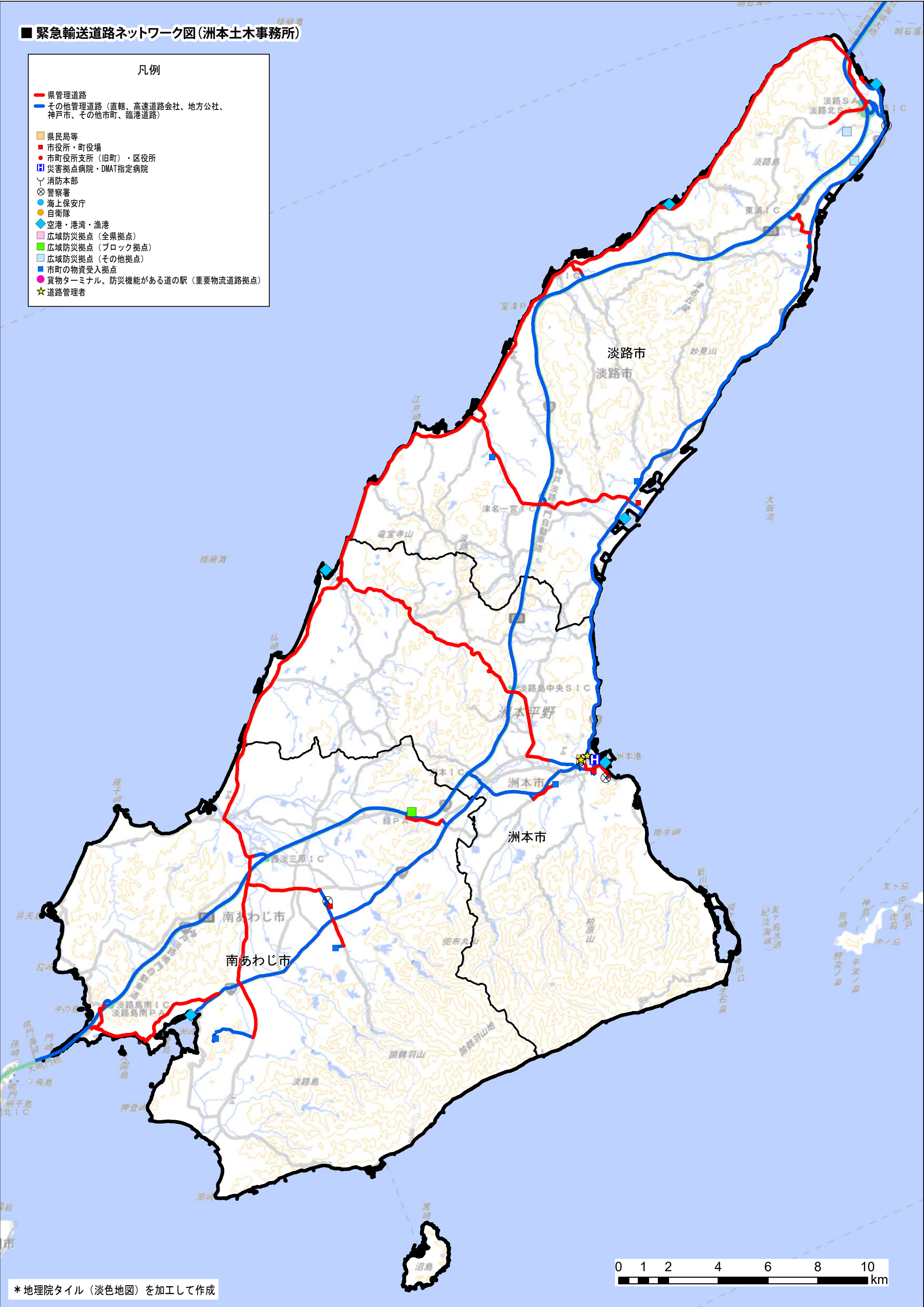
0 1 2 4 6 8 10 km

* 地理院タイル(淡色地図)を加工して作成

緊急輸送道路ネットワーク図(洲本土木事務所)

凡例

- 県管理道路
- その他管理道路(直轄、高速道路会社、地方公社、神戸市、その他市町、臨港道路)
- 県民局等
- 市役所・町役場
- 市町役所支所(旧町)・区役所
- H 災害拠点病院・DMAT指定病院
- Y 消防本部
- X 警察署
- 海上保安庁
- 自衛隊
- ◆ 空港・港湾・漁港
- 広域防災拠点(全県拠点)
- 広域防災拠点(ブロック拠点)
- 広域防災拠点(その他拠点)
- 市町の物資受入拠点
- 貨物ターミナル、防災機能がある道の駅(重要物流道路拠点)
- ★ 道路管理者



* 地理院タイル(淡色地図)を加工して作成