

# 志筑川（淡路市）での放水路整備の効果

— 淡路市街地において台風第19号などの豪雨による浸水被害を未然に防止！ —

## 概要

- 平成16年台風第23号では浸水面積40ha、床上浸水143戸、床下浸水131戸という甚大な浸水被害が発生。
- 床上浸水対策特別緊急事業により、志筑川上流で宝珠川に洪水を流す志筑川放水路を整備。

## 位置図



## 台風第19号豪雨の状況

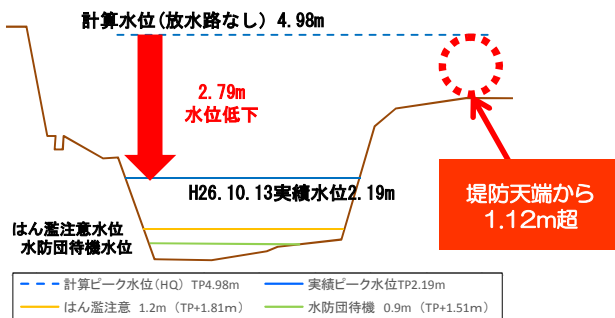
志筑(淡路市) 地点で、平成16年台風第23号を上回る豪雨を観測

		単位(mm)
		志筑(淡路市)
平成16年10月 台風第23号	時間最大	77
	24時間最大	356
平成26年10月 台風第19号	時間最大	88
	24時間最大	371

## ① 事業効果【志筑川(津名橋地点)】

整備前: 堤防天端を1.12m超過  
整備後: 水位が2.79m低下、浸水被害の発生を回避

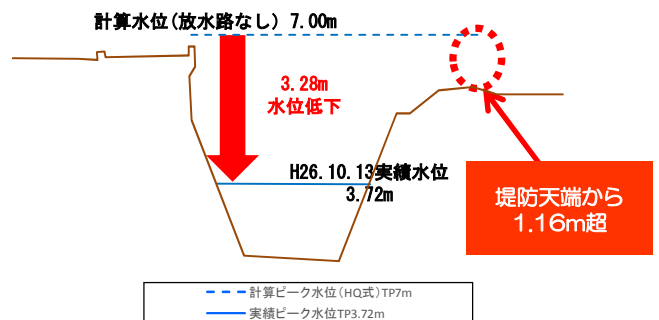
横断面図 ①津名橋地点



## ② 事業効果【志筑川(八幡橋地点)】

整備前: 堤防天端を1.16m超過  
整備後: 水位が3.28m低下、浸水被害の発生を回避

横断面図 ②八幡橋地点



水位があまり上がらなかった志筑川本川

## 想定被害(平成26年台風第19号)

○河川改修を実施していなかった場合の被害想定

- ・ 浸水面積 : 24 ha

(参考) H16年災の被害(市街地部)

- ・ 浸水面積 29 ha
- ・ 浸水家屋数 271 戸
- ・ 浸水被害額 115 億円

