

# 寺畑前川調節池（川西市）の洪水調節効果

— 8月24日豪雨時に市街地において最大容量の19,400m<sup>3</sup>（プール36杯相当）を貯留し、寺畑前川の水位を0.6m低下 —

## 事業概要

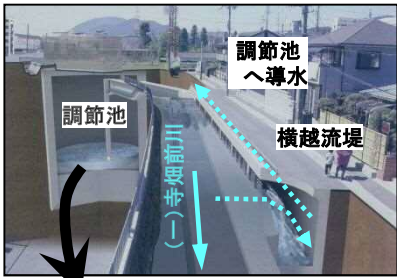
- 平成9年集中豪雨により、床上浸水を含む甚大な浸水被害が発生
- 河床掘削による河道断面の拡大に加えて、市街化が進み用地確保が困難であるため、地下調節池を整備。

**【H9年8月の浸水被害】**  
 床上浸水： 54戸  
 床下浸水： 167戸



○調節池の整備（19,400m<sup>3</sup>貯留）

## 位置図



25mプールに例えると、  
  
 × 36杯  
 が貯留可能

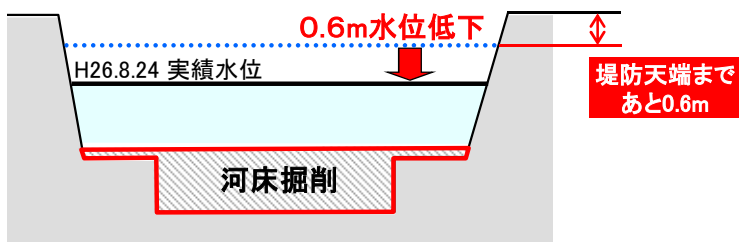


## 8月24日豪雨の状況

		単位 (mm)		
		昆陽川 伊丹 (伊丹市)	武庫川 宝塚 (宝塚市)	猪名川 多田院 (川西市)
平成16年10月 台風第23号	時間最大	23	***	29
	24時間最大	140	160	131
平成26年 8月24日豪雨	時間最大	37	53	14
	24時間最大	72	155	47

## 事業効果

整備前 : 堤防天端まであと0.6mまで水位が上昇  
 整備後 : 調節池が満杯になる約19,400m<sup>3</sup>の洪水を貯留  
 下流河川の水位が0.6m低下



【今回の調節池の貯水量】

25mプール

× 36杯分相当を  
貯めました

最大容量を貯留