

手前川調節池

手前川調節池は、平成2年9月の浸水被害をなくすために手前川、下里川の河川改修に併せ設置されました。

改修工事では手前川からの水を分水する「分土工」が整備され、出水時には隣接する下里川へ分流します。さらに、大規模な出水時には水を一時的に貯めておくことができる調節池に水を貯留します。

手前川調節池は、平常時には多目的スポーツ広場として利用されています。

施設諸元

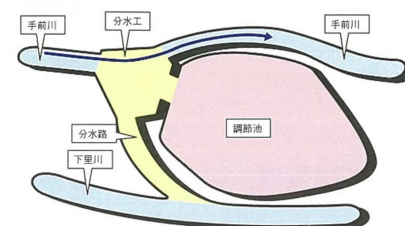
所在地	加西市西上野町17
事業期間	H2～H6
施設形式	堀込式
敷地面積	33,000m ²
貯留量	32,400m ³
越流堤延長	14.7m
上部利用	グラウンド

位置図

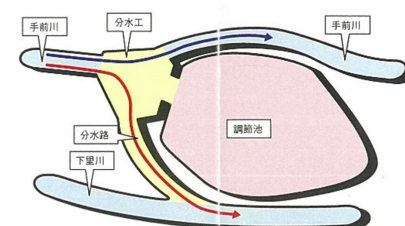


分水工イメージ図

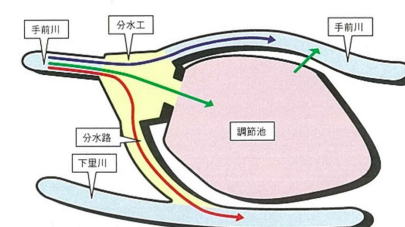
第1段階
通常時（手前川のみ）



第2段階
中洪水（手前川と下里川）



第3段階
大洪水（手前川と下里川と調節池）



施設写真

