

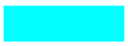
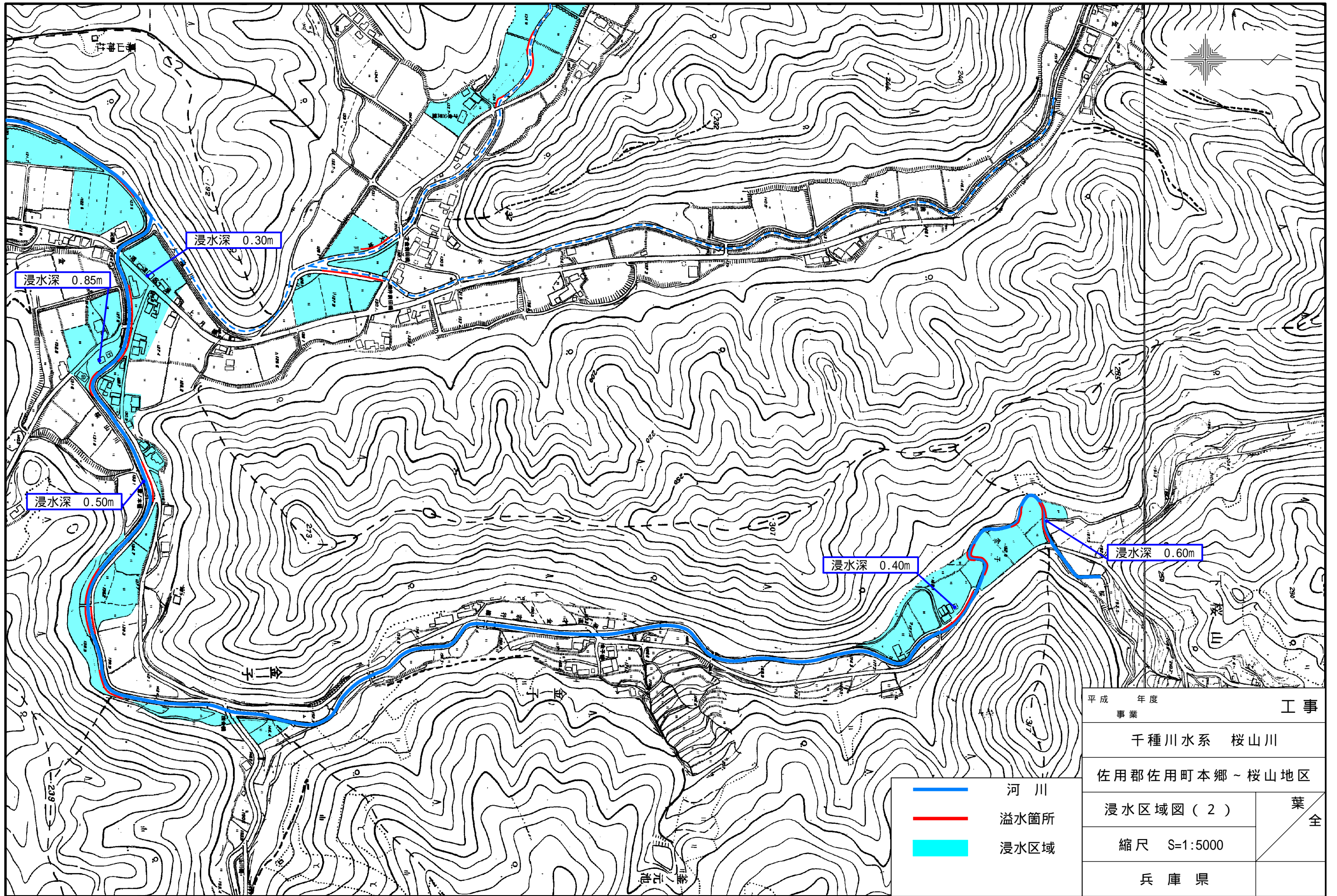


平成 年度 事業	工事
千種川水系 桜山川	
佐用郡佐用町本郷～桜山地区	
浸水区域図(1)	葉 全
縮尺 S=1:5000	
兵庫県	

	河川
	溢水箇所
	浸水区域



浸水深 0.85m

浸水深 0.30m

浸水深 0.50m

浸水深 0.40m

浸水深 0.60m

- 河川
- 溢水箇所
- 浸水区域

平成 28 年度 事業	工事
千種川水系 桜山川	
佐用郡佐用町本郷～桜山地区	
浸水区域図(2)	葉 全
縮尺 S=1:5000	
兵庫県	