




浸水深 -0.60m

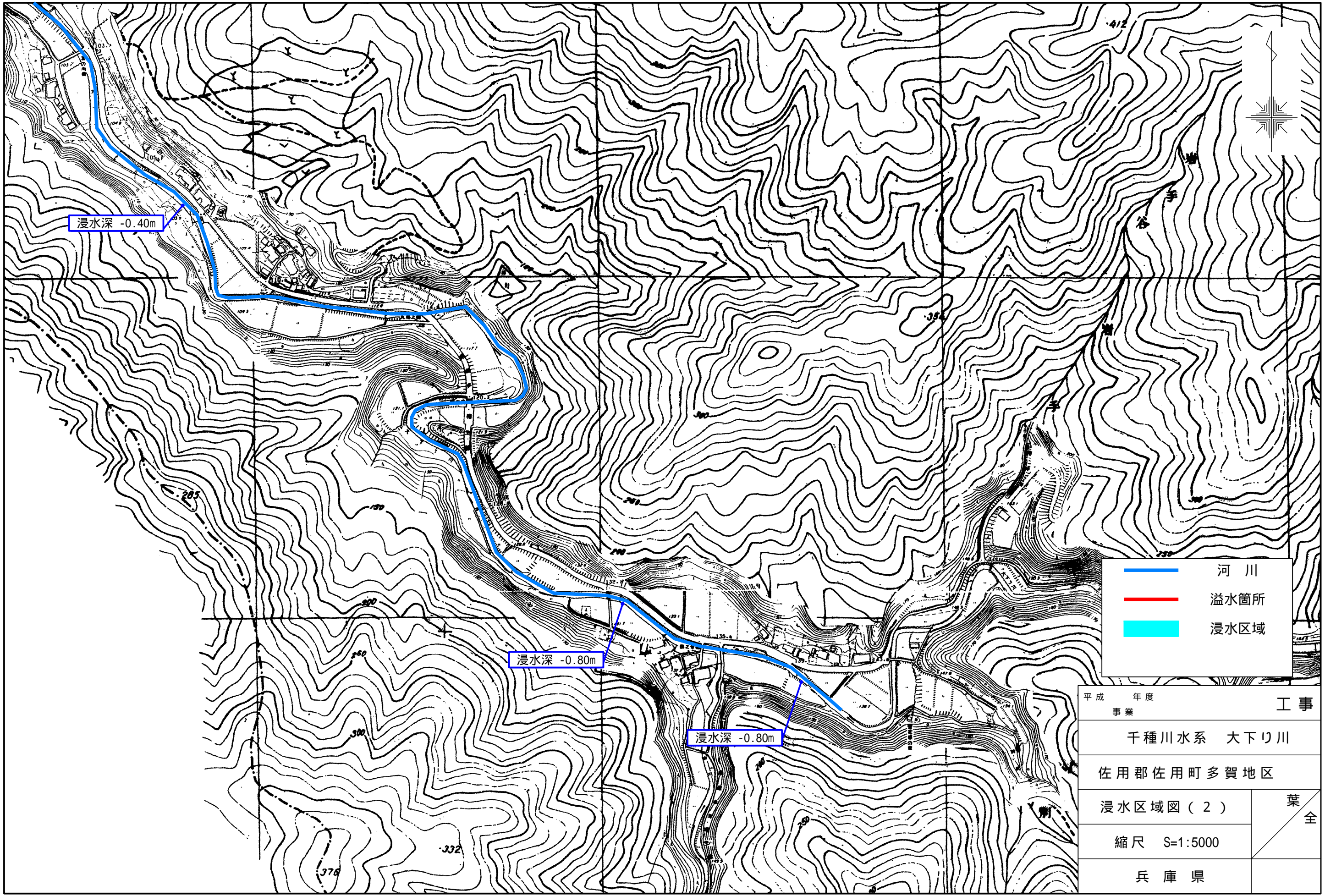
浸水深 0.20m




浸水深 -0.80m

浸水深 -0.40m

	河川
	溢水箇所
	浸水区域

平成 28 年度	工事
事業	
千種川水系 大下り川	
佐用郡佐用町多賀地区	
浸水区域図(1)	葉全
縮尺 S=1:5000	
兵庫 県	



	河川
	溢水箇所
	浸水区域

平成	年度	工事
事業		
千種川水系 大下り川		
佐用郡佐用町多賀地区		
浸水区域図(2)		葉 全
縮尺 S=1:5000		
兵庫 県		