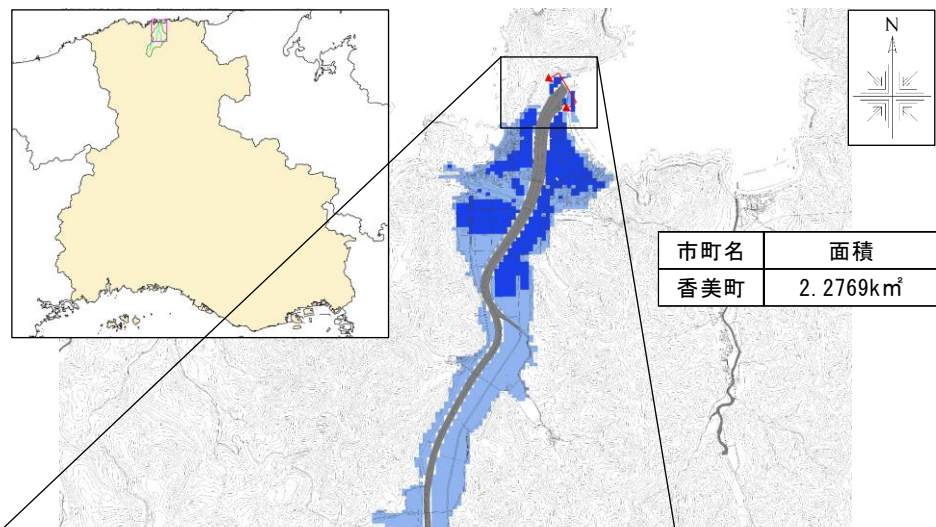
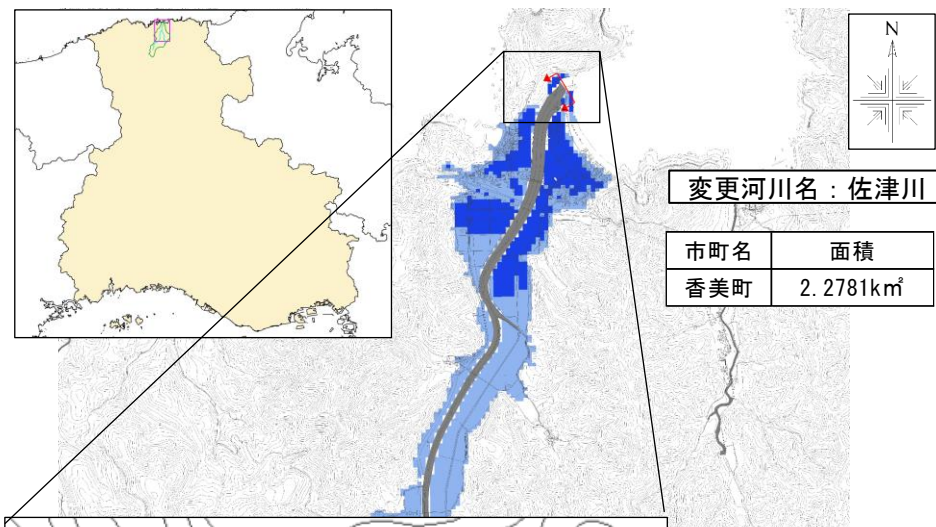


【修正前】洪水浸水想定区域図（浸水継続時間）



【修正後】洪水浸水想定区域図（浸水継続時間）



25m格子の2箇所分の表示が欠落していた

- 凡 例
- 浸水継続時間（浸水深0.5m以上）
（ランク別）
- 12時間未満の区域
 - 12時間～1日未満の区域
 - 1日～3日未満の区域
 - 3日～1週間未満の区域
 - 1週間～2週間未満の区域
 - 浸水想定区域指定の対象となる河川

- 凡 例
- 浸水継続時間（浸水深0.5m以上）
（ランク別）
- 12時間未満の区域
 - 12時間～1日未満の区域
 - 1日～3日未満の区域
 - 3日～1週間未満の区域
 - 1週間～2週間未満の区域
 - 浸水想定区域指定の対象となる河川