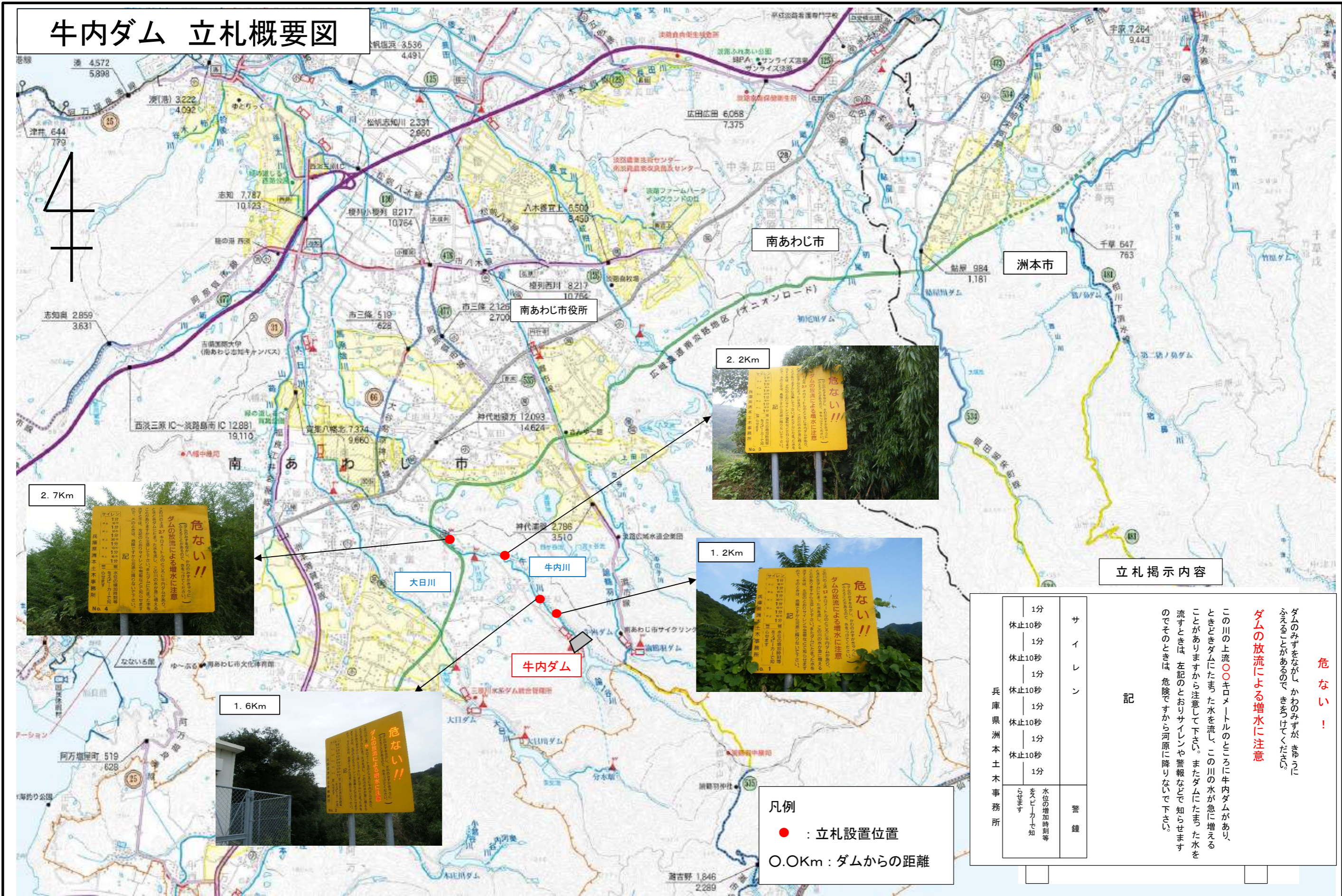


# 牛内ダム 立札概要図



立札掲示内容

兵庫 県 洲 本 土 木 事 務 所	1分	サイ レ ン	警 鐘
	休止10秒		
	1分		
	休止10秒		
	1分		
	休止10秒		
<p>水位の増加時刻等をスピーカーで知らせます</p>			

**記**

この川の上流〇キロメートルのところに牛内ダムがあり、ときどきダムにたまった水を流し、この川の水が急に増えることがありますから注意して下さい。またダムにたまった水を流すときは、左記のとおりサインや警報などで知らせますのでそのときは、危険ですから河原に降りないで下さい。

**危険!!**  
**ダムの放流による増水に注意**

**凡例**

- : 立札設置位置
- 〇.OKm : ダムからの距離