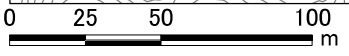
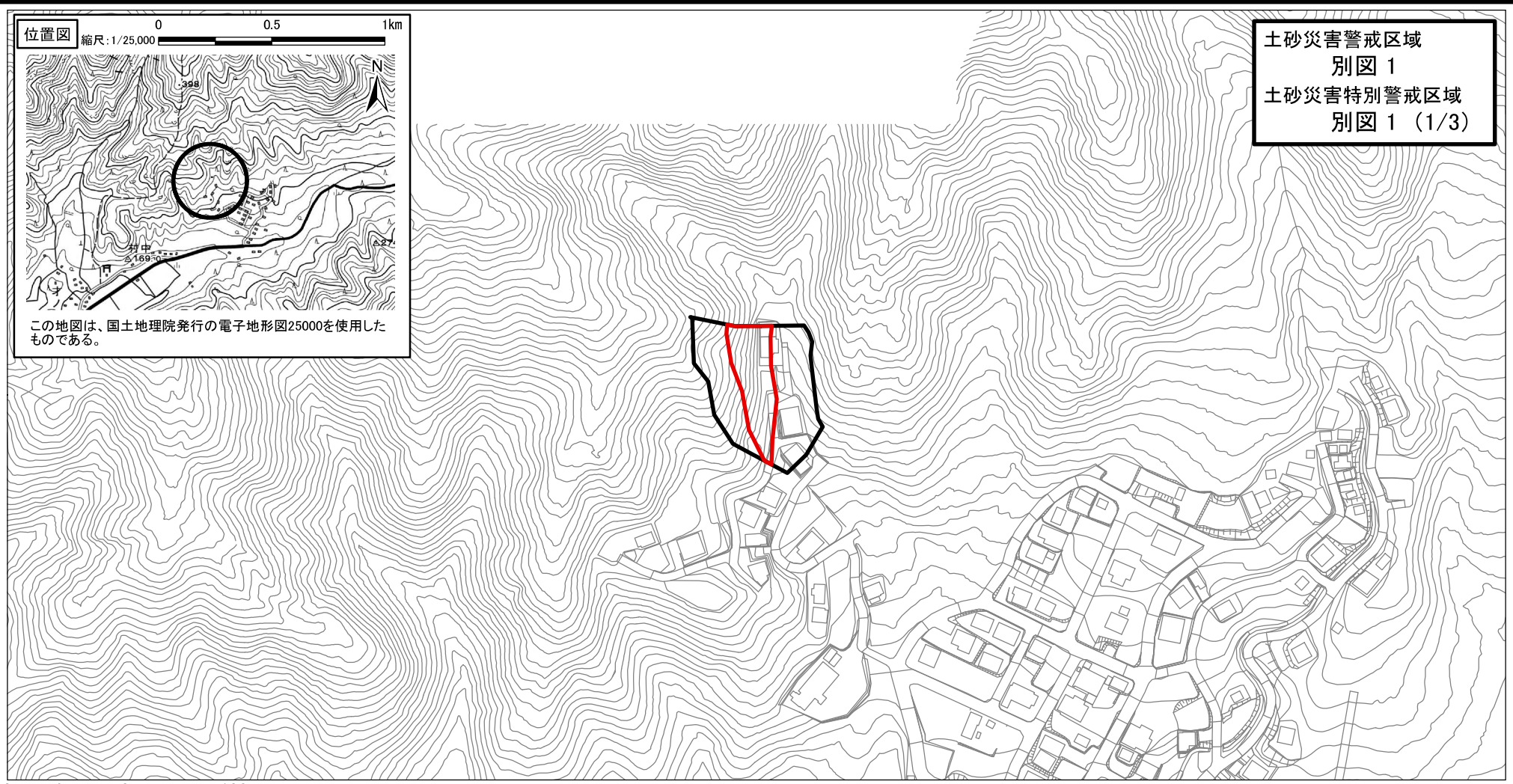

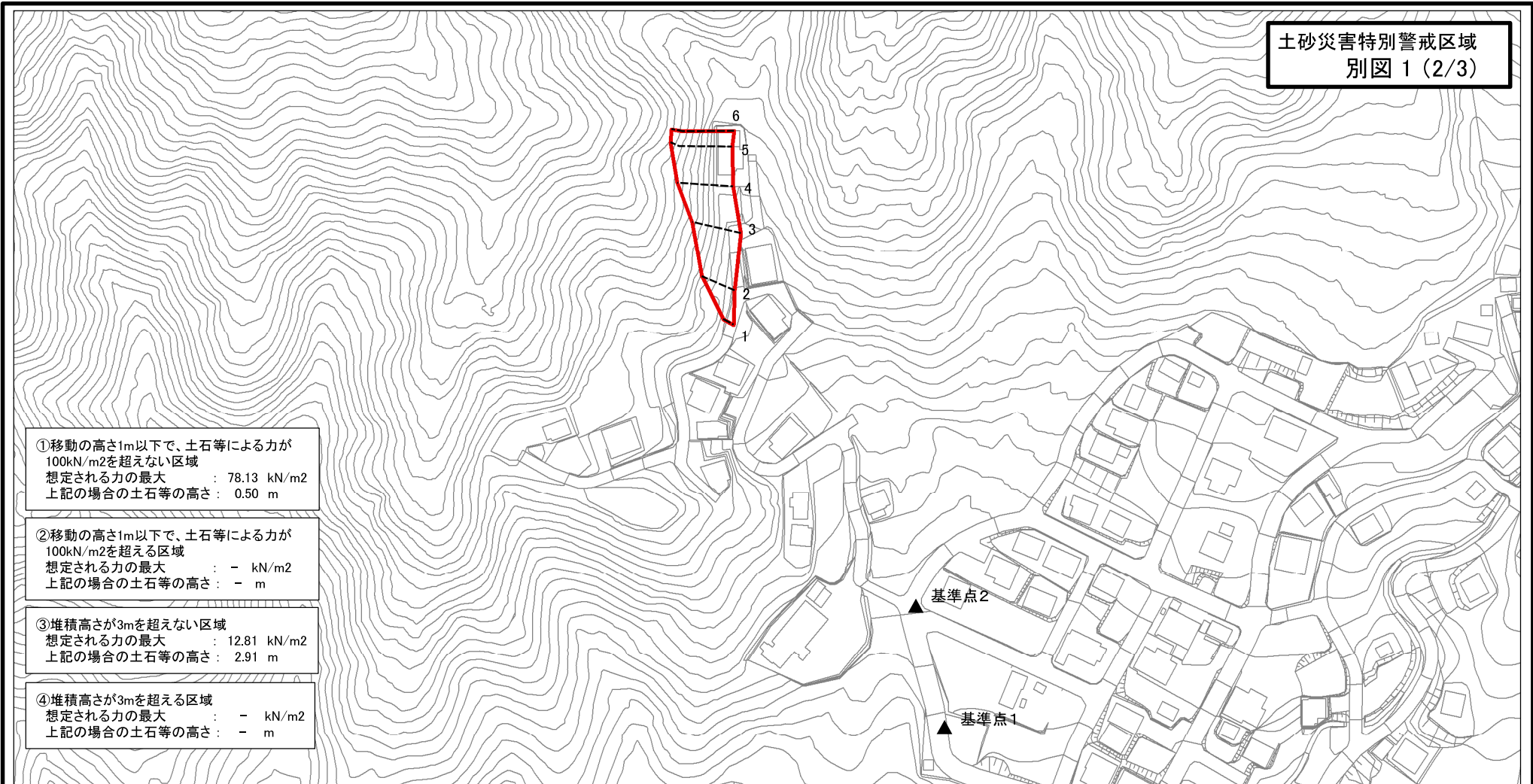


土砂災害警戒区域
別図 1
土砂災害特別警戒区域
別図 1 (1/3)



土砂災害警戒区域・土砂災害特別警戒区域図	土砂災害警戒区域(Y区域)		N 縮尺 1:2,500	自然現象の種類	急傾斜地の崩壊	箇所番号	114020049
	土砂災害特別警戒区域(R区域)			Y区域		箇所名	門柳C
				R区域		所在地	西脇市黒田庄町門柳

土砂災害特別警戒区域
別図 1 (2/3)

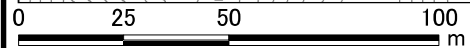


①移動の高さ1m以下で、土石等による力が100kN/m²を超えない区域
 想定される力の最大 : 78.13 kN/m²
 上記の場合の土石等の高さ : 0.50 m

②移動の高さ1m以下で、土石等による力が100kN/m²を超える区域
 想定される力の最大 : - kN/m²
 上記の場合の土石等の高さ : - m

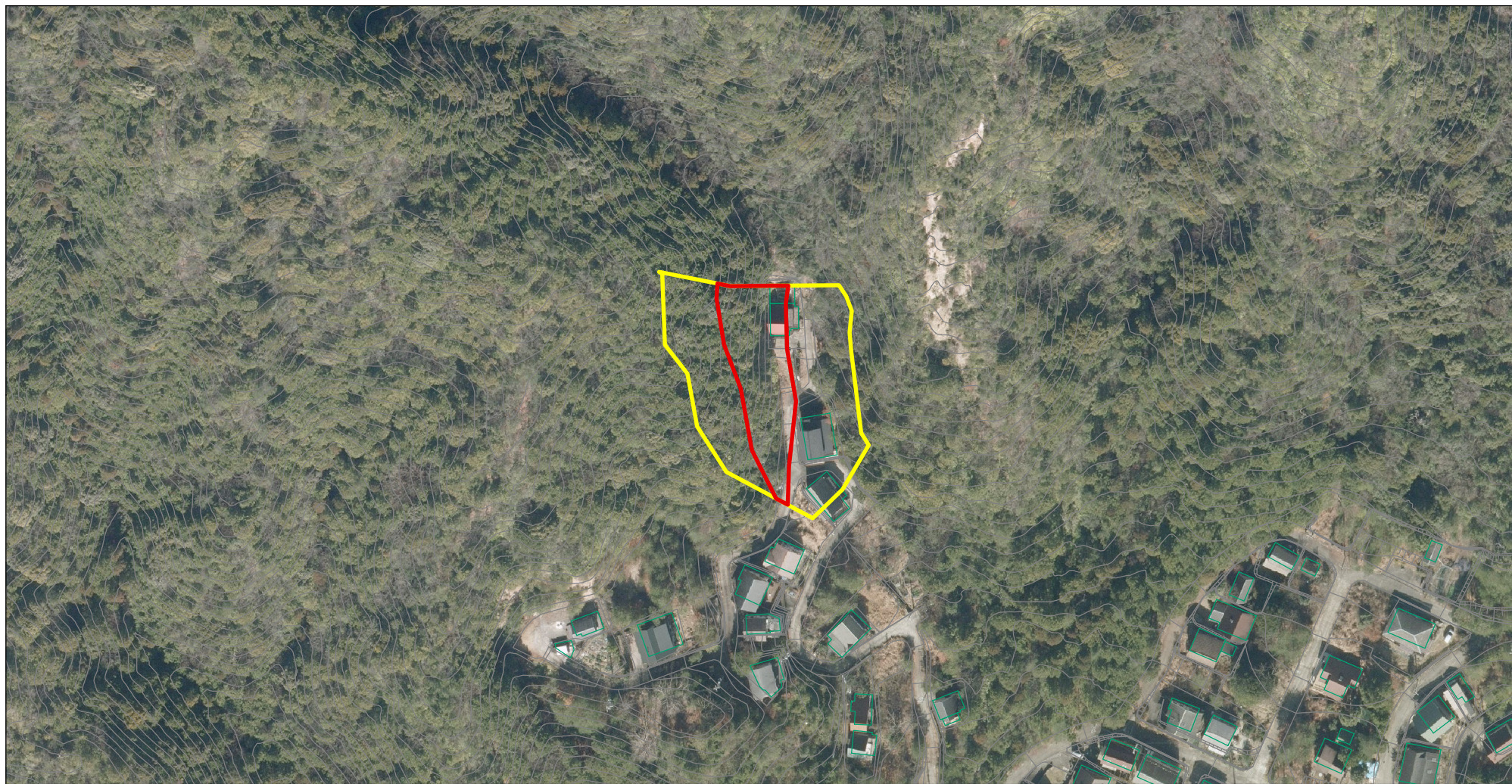
③堆積高さが3mを超えない区域
 想定される力の最大 : 12.81 kN/m²
 上記の場合の土石等の高さ : 2.91 m

④堆積高さが3mを超える区域
 想定される力の最大 : - kN/m²
 上記の場合の土石等の高さ : - m



建築物の構造の規制に必要な衝撃に関する事項	土砂災害特別警戒区域		横断測線		縮尺 1:1,800	箇所番号	114020049
	土石等の(移動)高さが1m以下の場合、土石等の移動による力が100kN/m ² を超える区域		基準点			箇所名	門柳C
	土石等の堆積の高さが3mを超える区域					所在地	西脇市黒田庄町門柳

現地再現のための座標値		基礎調査番号		114020049		箇所名		門柳C		所在地		西脇市黒田庄町門柳							
横 断 測 線 番 号	土砂災害特別警戒区域								土石等の(移動)高さが1m以下の場合、 土石等の移動による力が100KN/m ² を超える区域				土石等の堆積高さが3mを超える区域				基準点		
	区域の上端点		区域の下端点		区域の上端点		区域の下端点		区域の上端点		区域の下端点				X		Y		
	X	Y	X	Y	X	Y	X	Y	X	Y	X	Y	X	Y	m	m			
	m	m	m	m	m	m	m	m	m	m	m	m	m	m					
1	-105942.0	63796.6	-105943.7	63799.8	-	-	-	-	-	-	-	-	-	基準点1	-106071.1	63866.6			
2	-105928.5	63789.8	-105933.0	63800.2	-	-	-	-	-	-	-	-	-	基準点2	-106032.7	63857.5			
3	-105911.3	63786.7	-105914.8	63802.2	-	-	-	-	-	-	-	-	-						
4	-105898.9	63782.1	-105900.1	63799.6	-	-	-	-	-	-	-	-	-						
5	-105886.1	63779.9	-105887.4	63799.3	-	-	-	-	-	-	-	-	-						
6	-105881.9	63780.2	-105882.5	63800.0	-	-	-	-	-	-	-	-	-						



0 25 50 100 m

参考資料

土砂災害警戒区域(Y区域)



自然現象
の種類

急傾斜地の崩壊

箇所番号 114020049

土砂災害特別警戒区域(R区域)



縮尺
1:1,600

Y区域

箇所名 門柳C

R区域

所在地 西脇市黒田庄町門柳