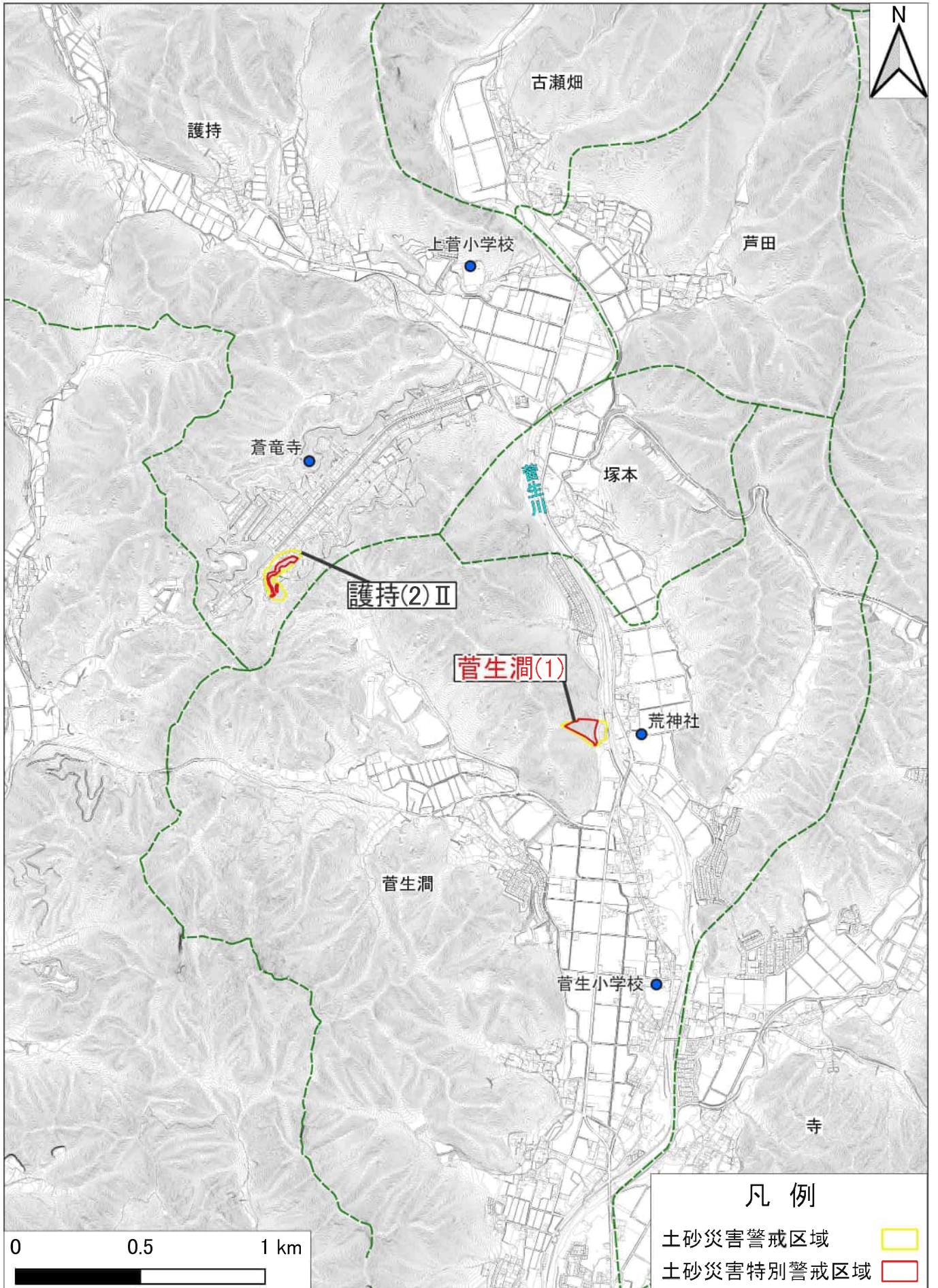


位置図

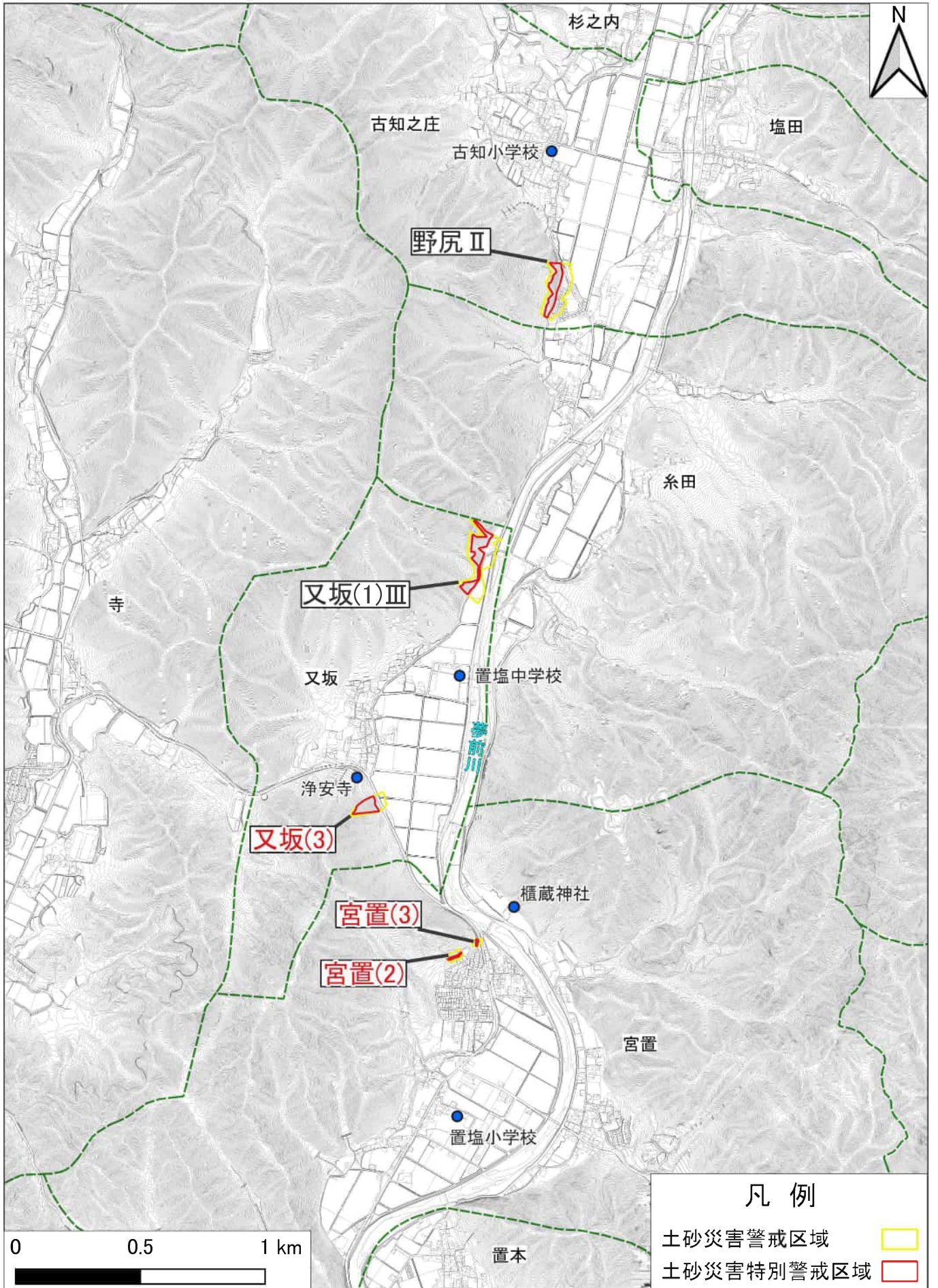
S=1:20,000



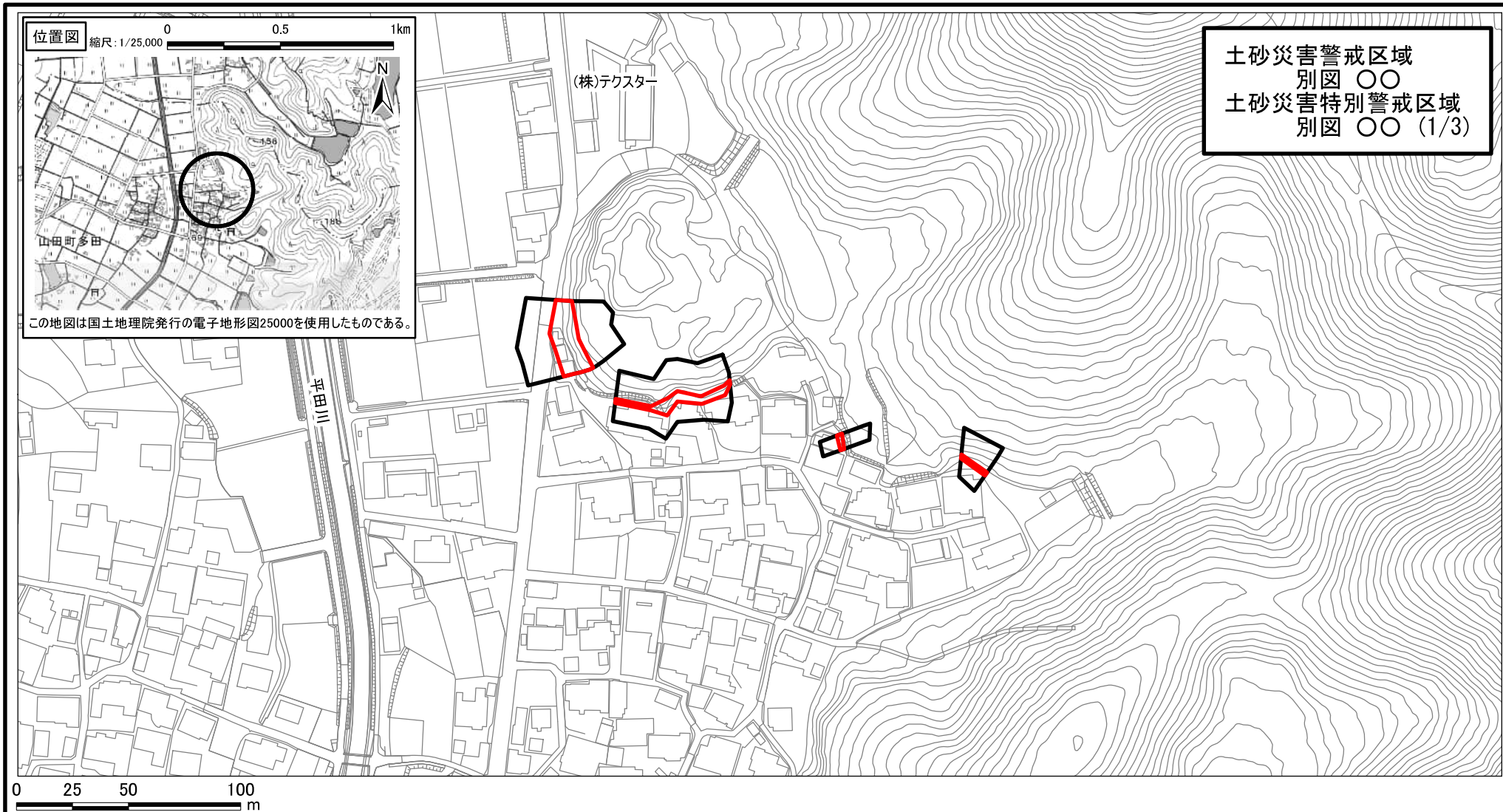
赤字箇所は新規指定箇所
黒字箇所は区域見直し箇所

位置図

S=1:20,000




赤字箇所は新規指定箇所
黒字箇所は区域見直し箇所



土砂災害警戒区域
別図 ○○
土砂災害特別警戒区域
別図 ○○ (1/3)

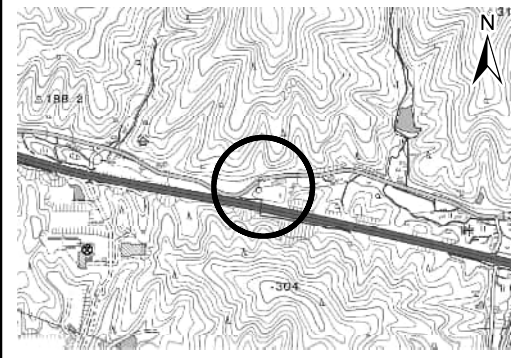


この地図は国土地理院発行の電子地形図25000を使用したものである。

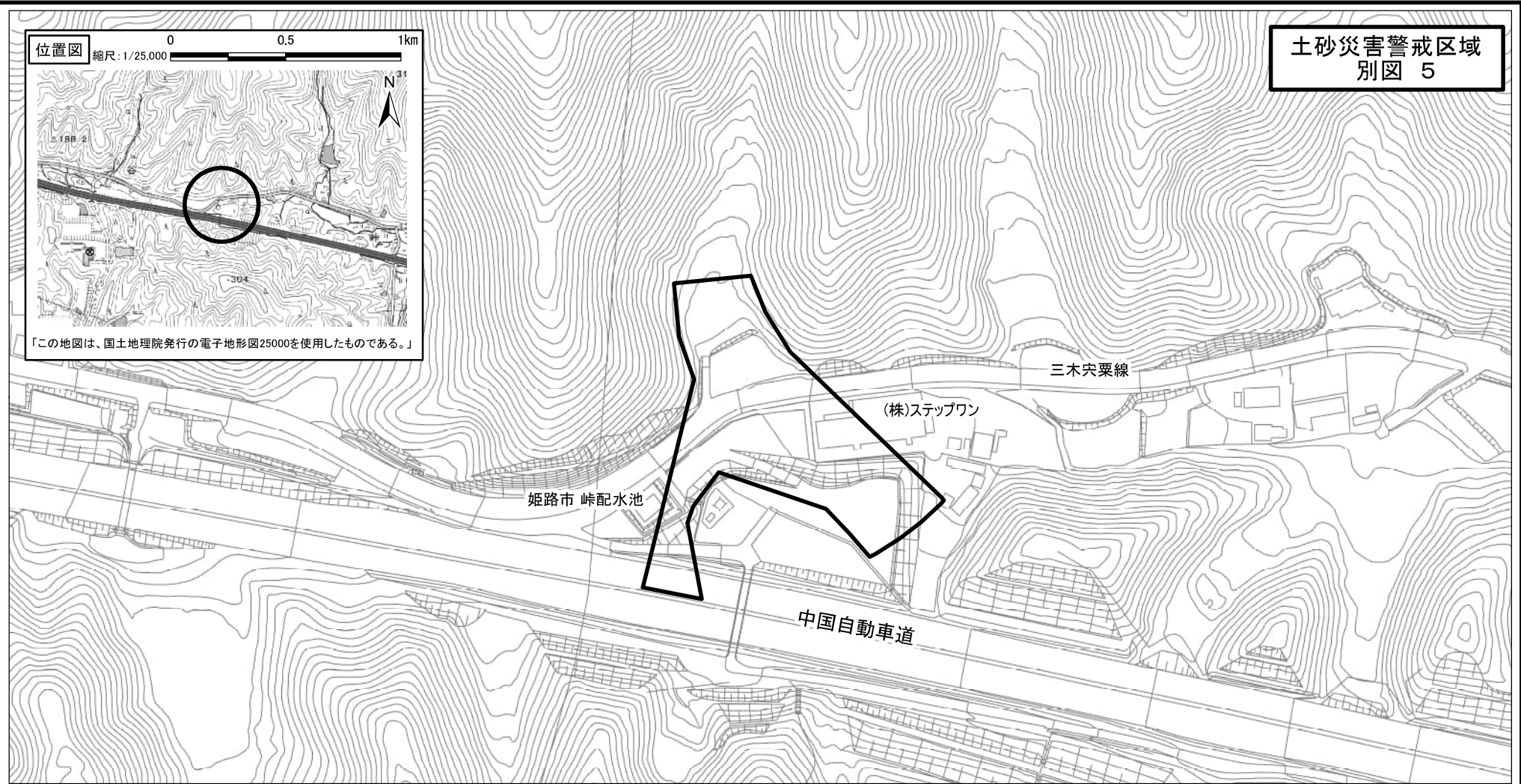
土砂災害警戒区域・土砂災害特別警戒区域 区域図	土砂災害警戒区域(Y区域)		N 縮尺 1:2,500	自然現象 の種類	急傾斜地の崩壊	箇所番号	102010454
	土砂災害特別警戒区域(R区域)			Y区域	令和2年11月27日告示第1235号(指定) 令和6年月日告示第号(改正)	箇所名	多田Ⅱ
				R区域	令和2年11月27日告示第1249号(指定) 令和6年月日告示第号(改正)	所在地	兵庫県姫路市山田町多田

土砂災害警戒区域
別図 5



位置図 縮尺: 1/25,000 0 0.5 1km



「この地図は、国土地理院発行の電子地形図25000を使用したものである。」



0 25 50 100 m

土砂災害警戒区域・土砂災害特別警戒区域 区域図	土砂災害警戒区域(Y区域)		N ↑	自然現象 の種類	土石流	箇所番号	202030147
	土砂災害特別警戒区域(R区域)			縮尺	Y区域	令和7年月日告示第号(指定)	箇所名
				1:2,500			所在地