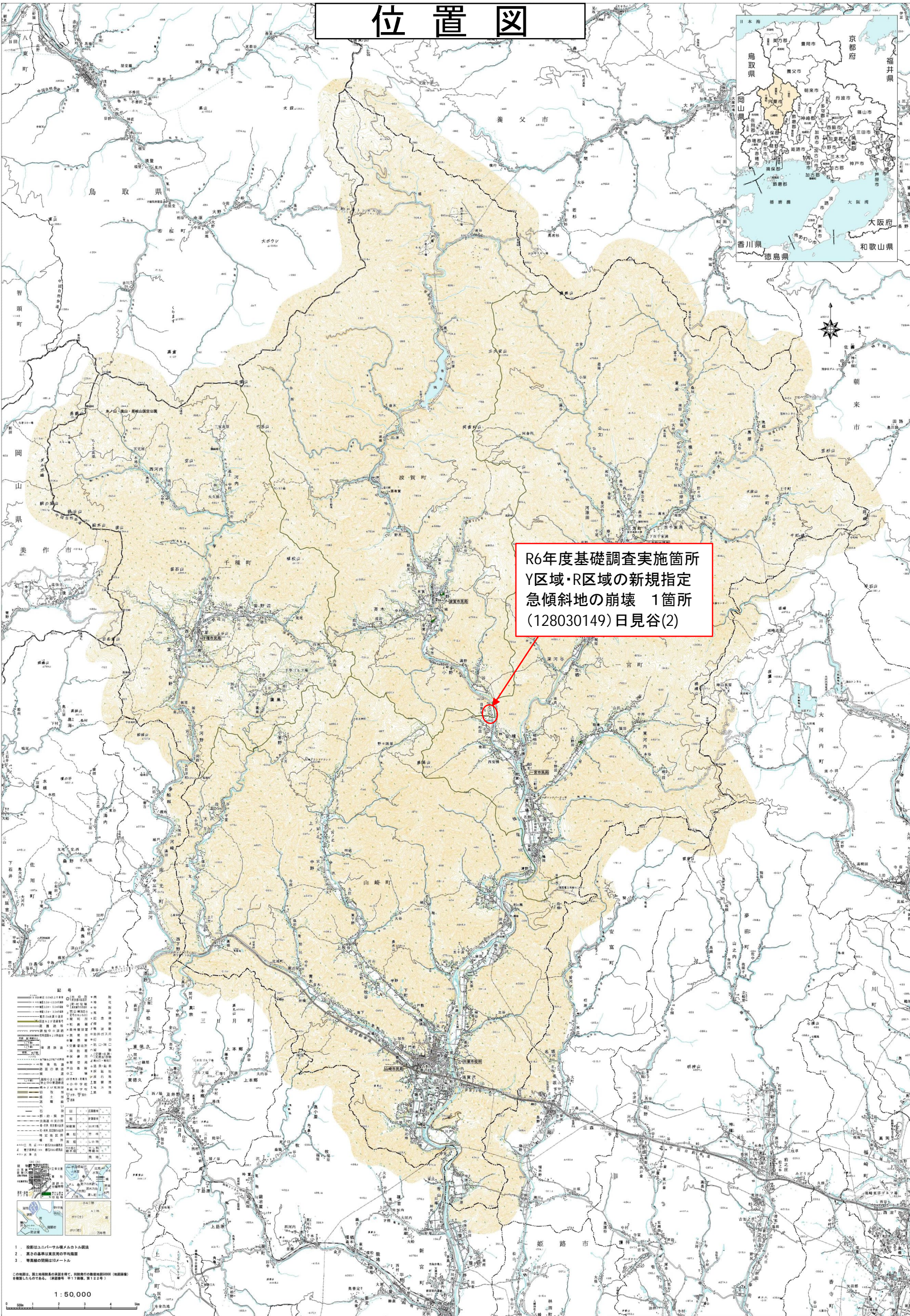


位置図

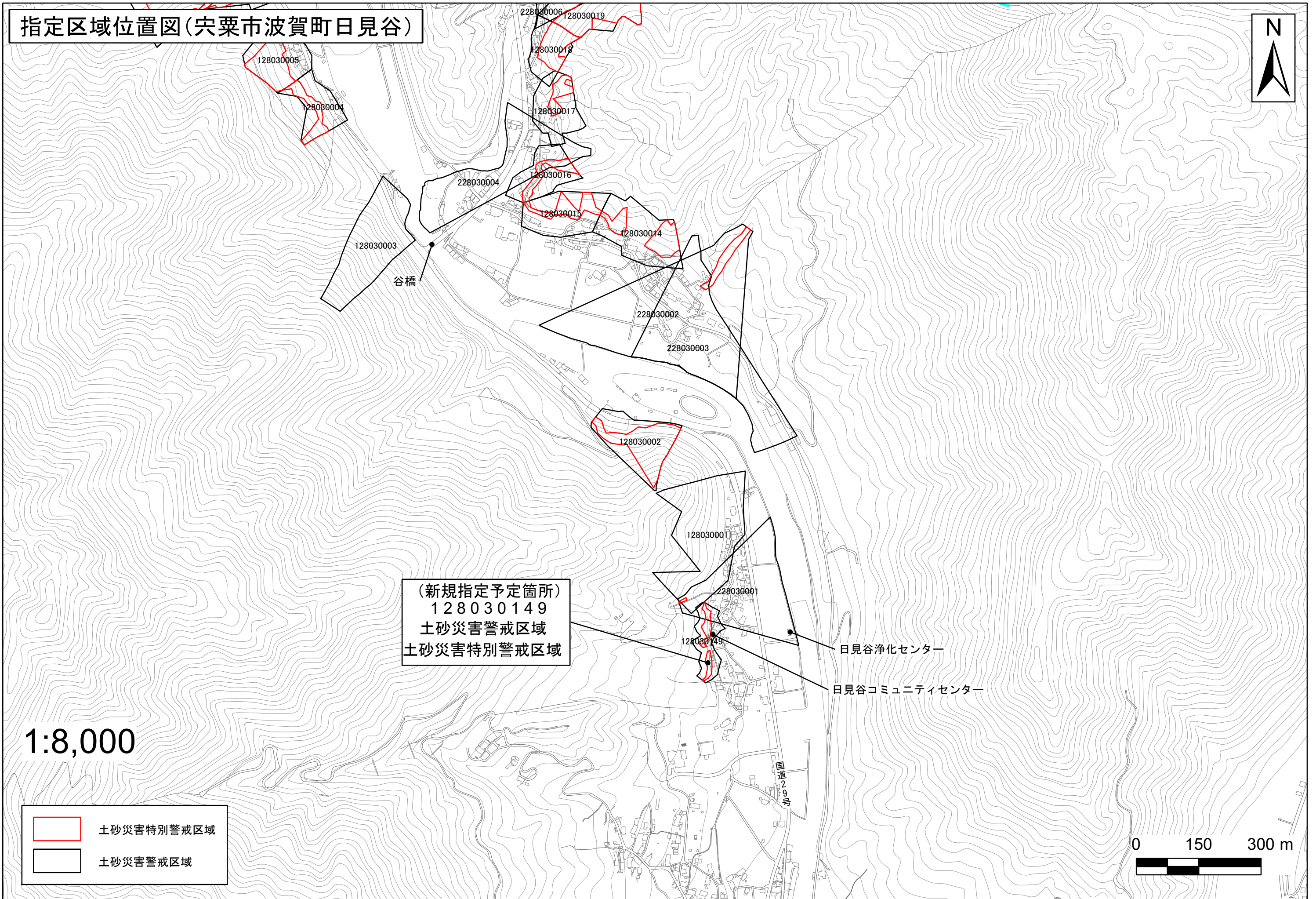


R6年度基礎調査実施箇所
Y区域・R区域の新規指定
急傾斜地の崩壊 1箇所
(128030149) 日見谷(2)





突栗市

指定区域位置図(宍粟市波賀町日見谷)



(新規指定予定箇所)
128030149
土砂災害警戒区域
土砂災害特別警戒区域

-  土砂災害特別警戒区域
-  土砂災害警戒区域

1:8,000

