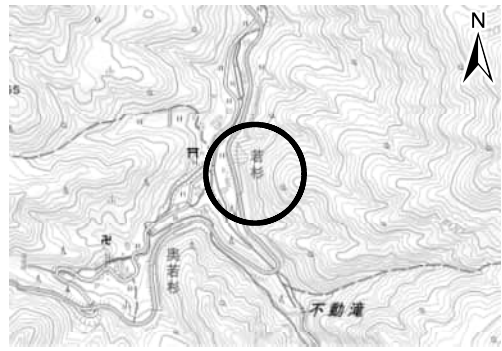
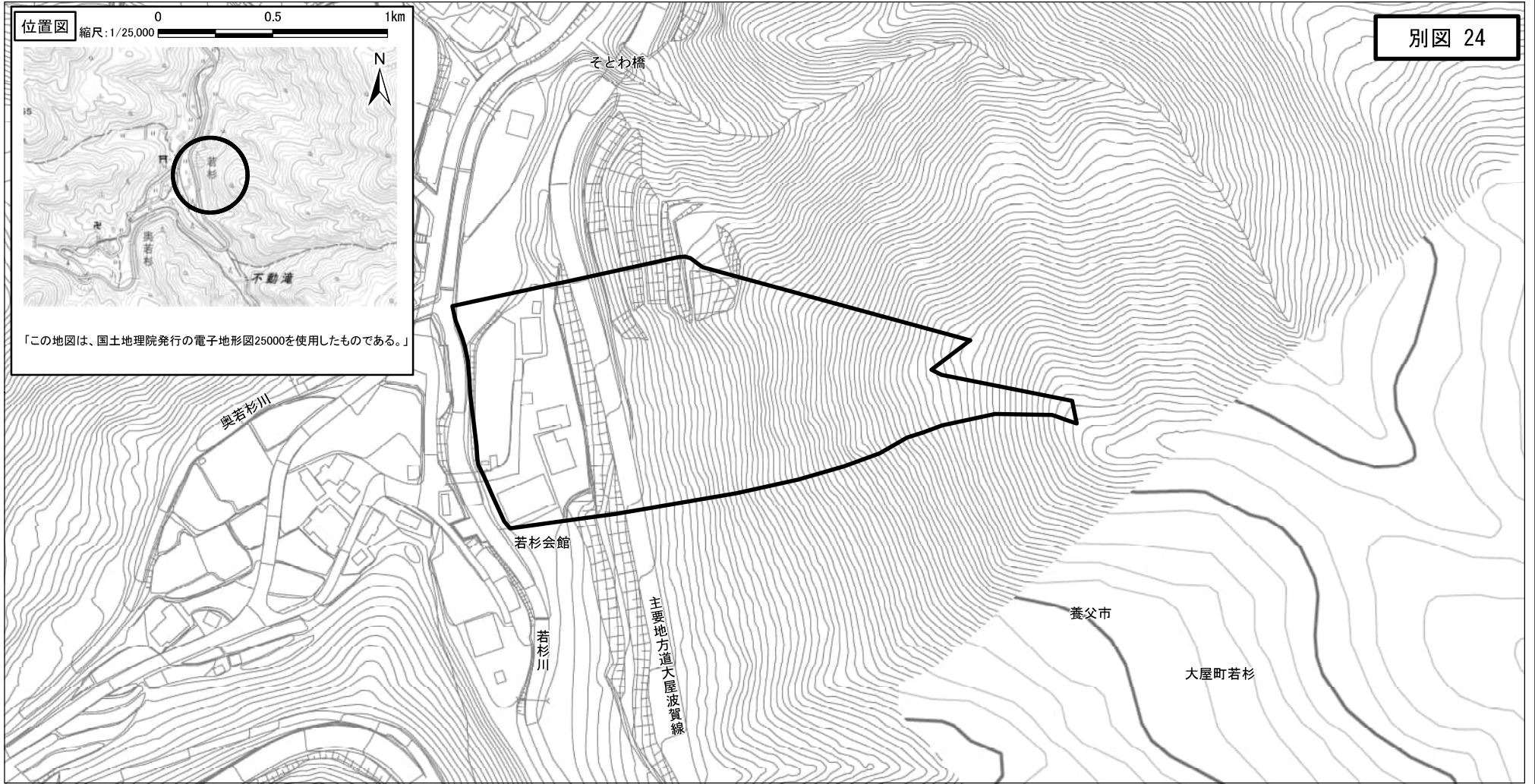


位置図 縮尺: 1/25,000



「この地図は、国土地理院発行の電子地形図25000を使用したものである。」



土砂災害警戒区域 区域図

土砂災害警戒区域



自然現象の種類	急傾斜地の崩壊	箇所番号	123030024
告示番号	兵庫県告示第917号(指定) 兵庫県告示第 号(改正)	箇所名	若杉(10)Ⅱ
告示年月日	平成20年 9月 2日(指定) 令和 年 月 日(改正)	所在地	養父市大屋町若杉

縮尺
1:2,500