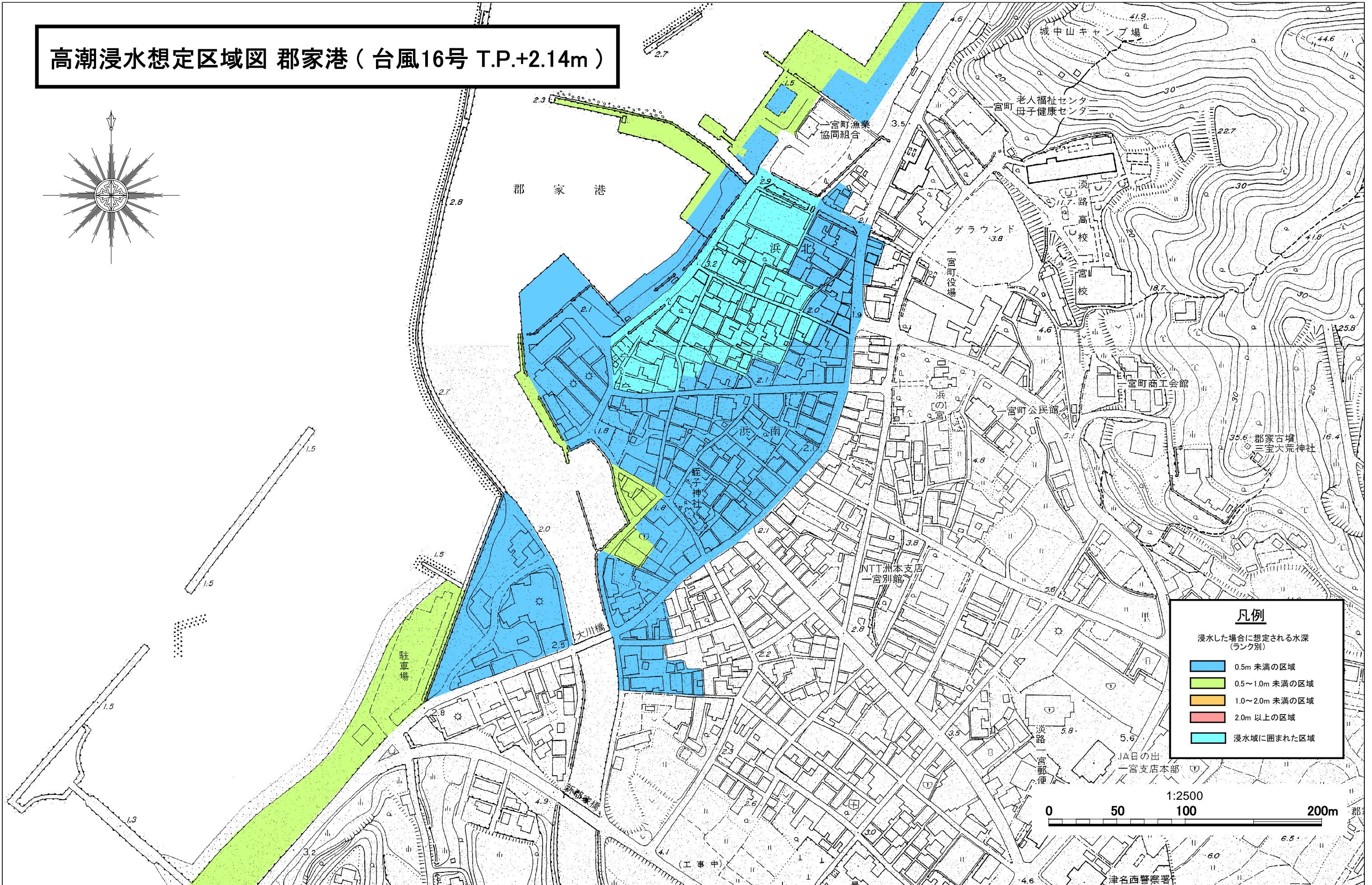
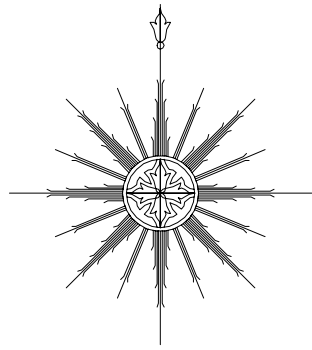


# 高潮浸水想定区域図 郡家港（台風16号 T.P.+2.14m）



## 凡例

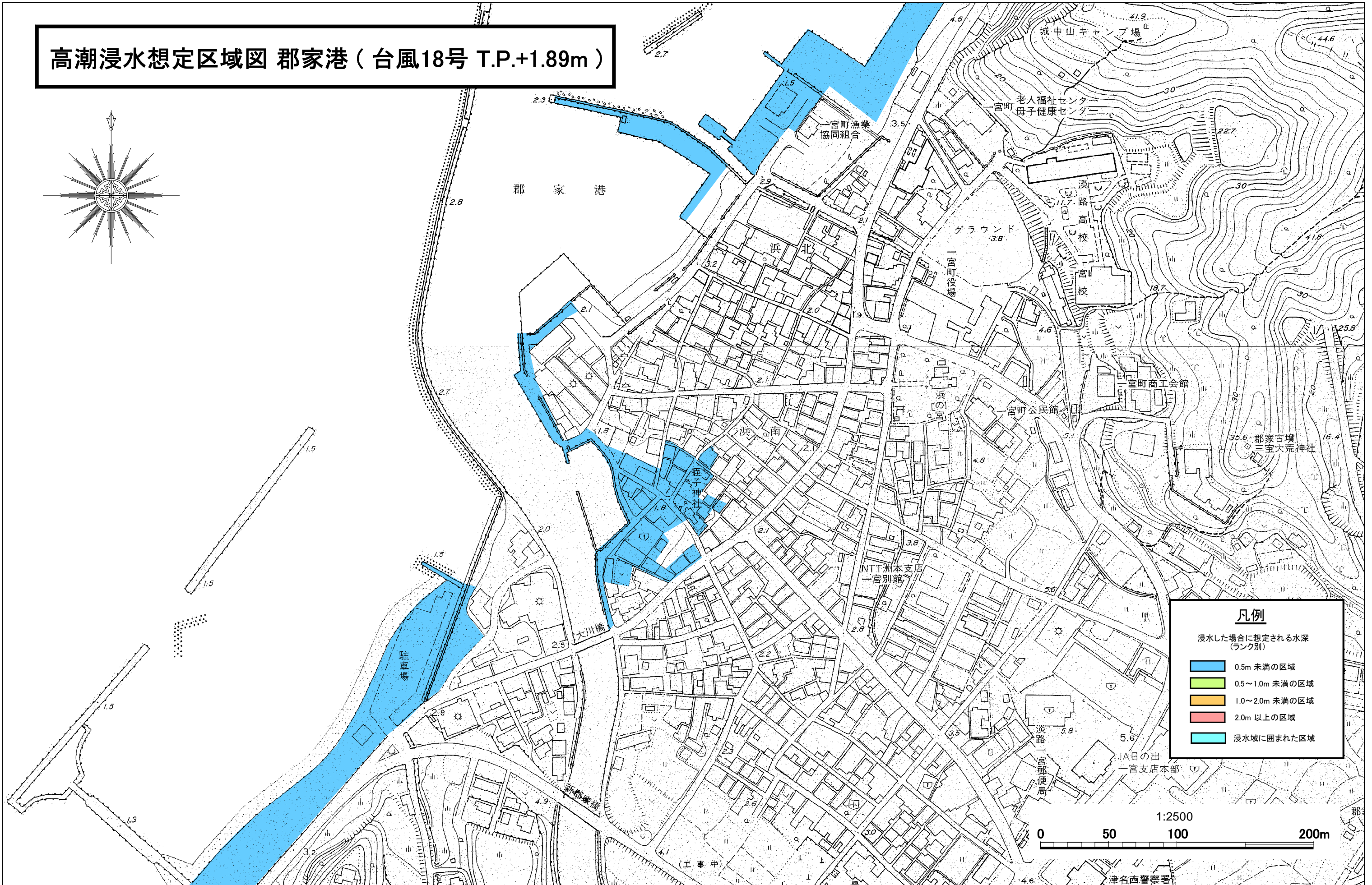
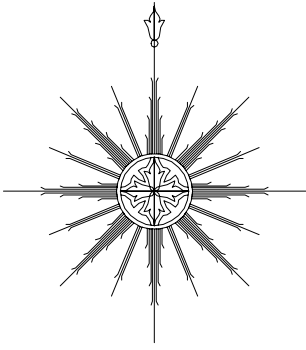
浸水した場合に想定される水深  
(ランク別)

- 0.5m 未満の区域
- 0.5~1.0m 未満の区域
- 1.0~2.0m 未満の区域
- 2.0m 以上の区域
- 浸水域に囲まれた区域

1:2500

0 50 100 200m

# 高潮浸水想定区域図 郡家港（台風18号 T.P.+1.89m）



## 凡例

浸水した場合に想定される水深  
(ランク別)

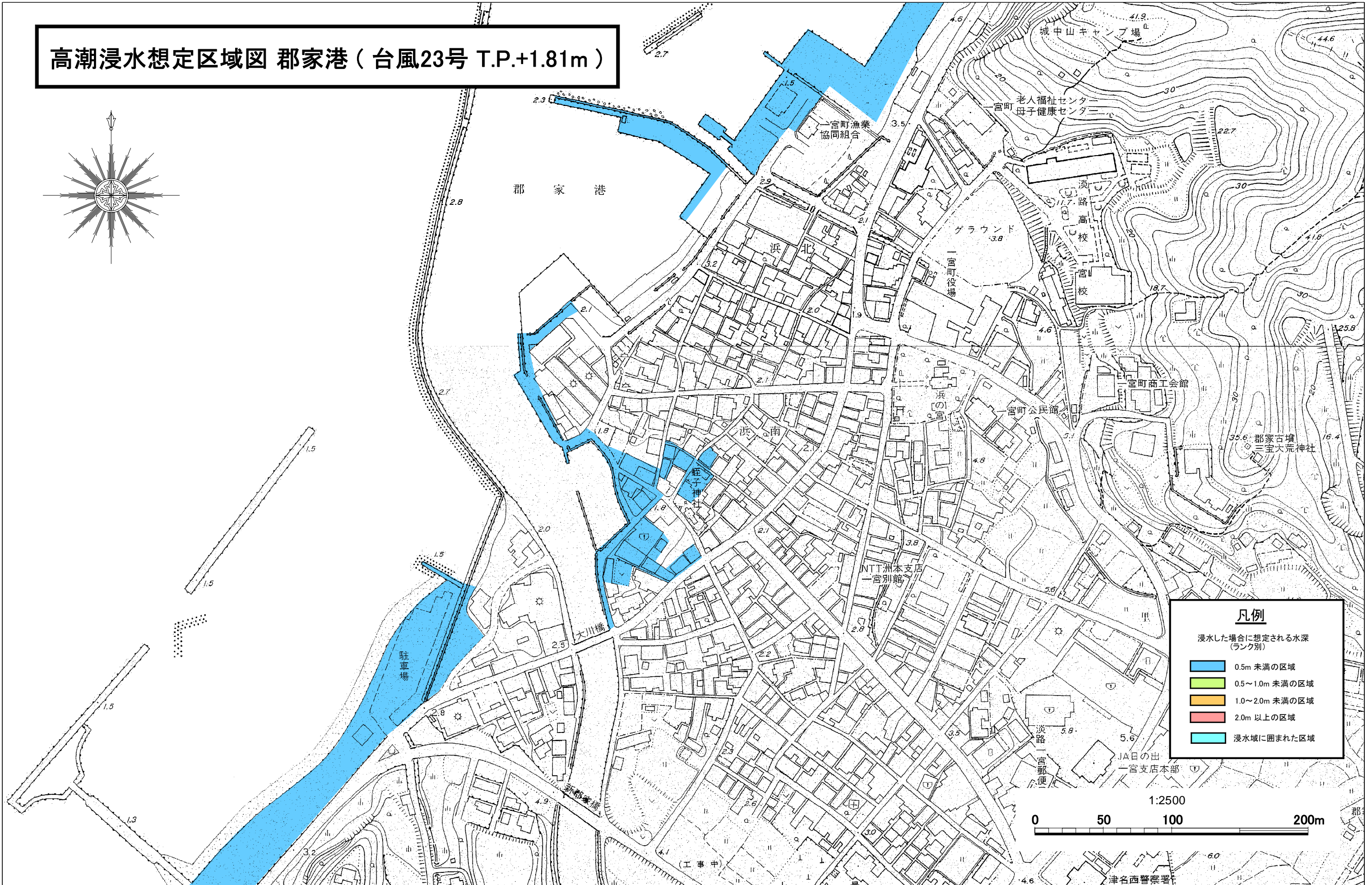
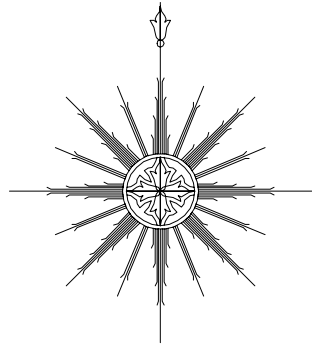
- 0.5m 未満の区域
- 0.5~1.0m 未満の区域
- 1.0~2.0m 未満の区域
- 2.0m 以上の区域
- 浸水域に囲まれた区域

1:2500

0 50 100 200m

津名西警察署

# 高潮浸水想定区域図 郡家港（台風23号 T.P.+1.81m）



## 凡例

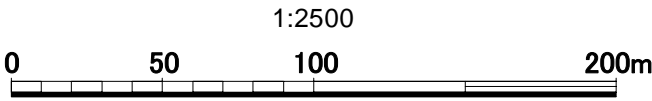
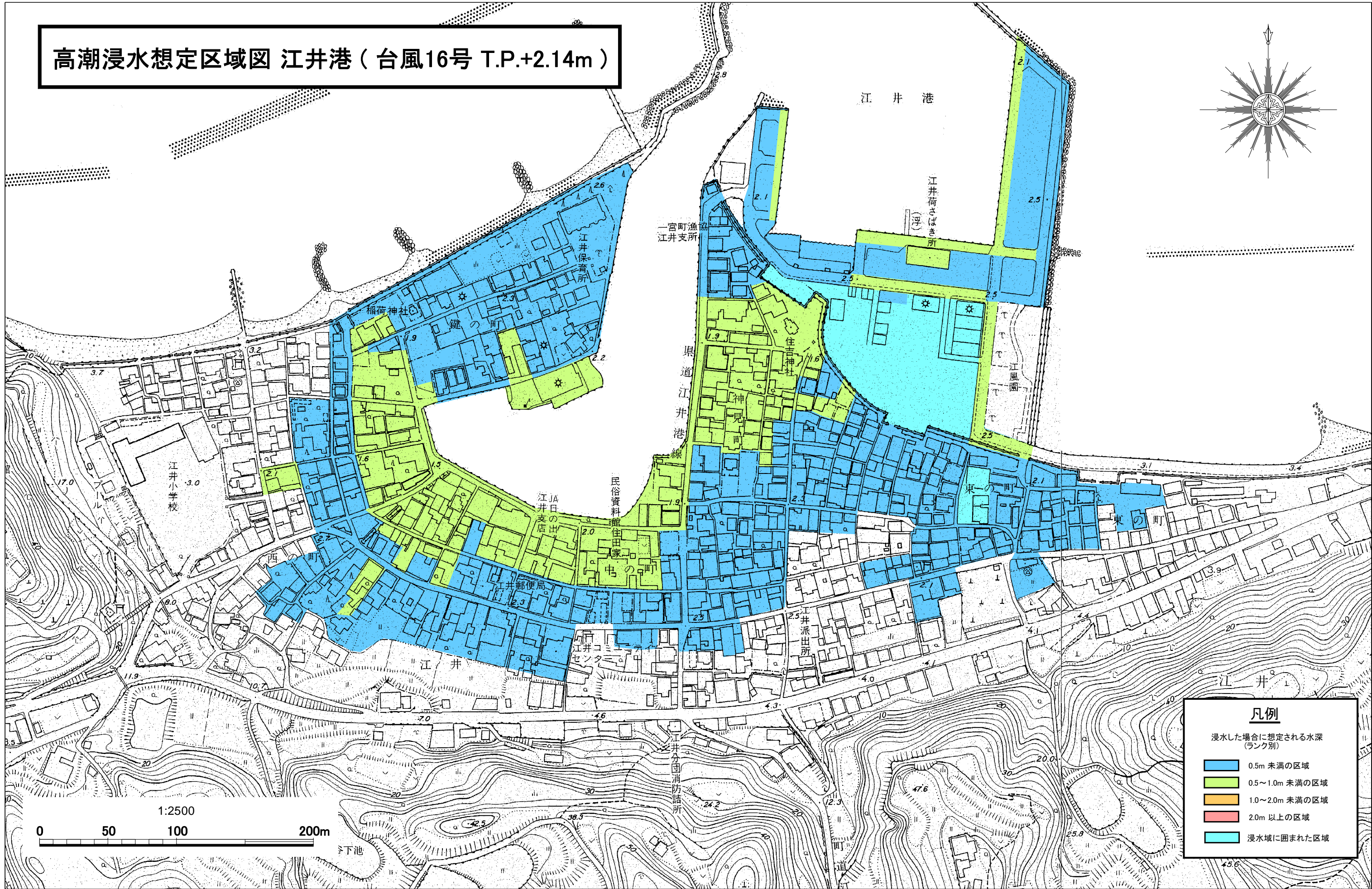
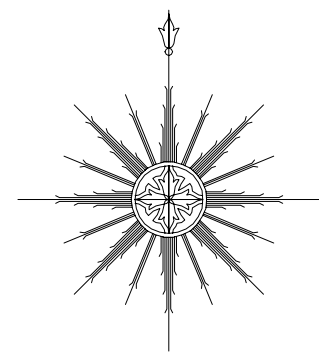
浸水した場合に想定される水深  
(ランク別)

- 0.5m 未満の区域
- 0.5~1.0m 未満の区域
- 1.0~2.0m 未満の区域
- 2.0m 以上の区域
- 浸水域に囲まれた区域

1:2500

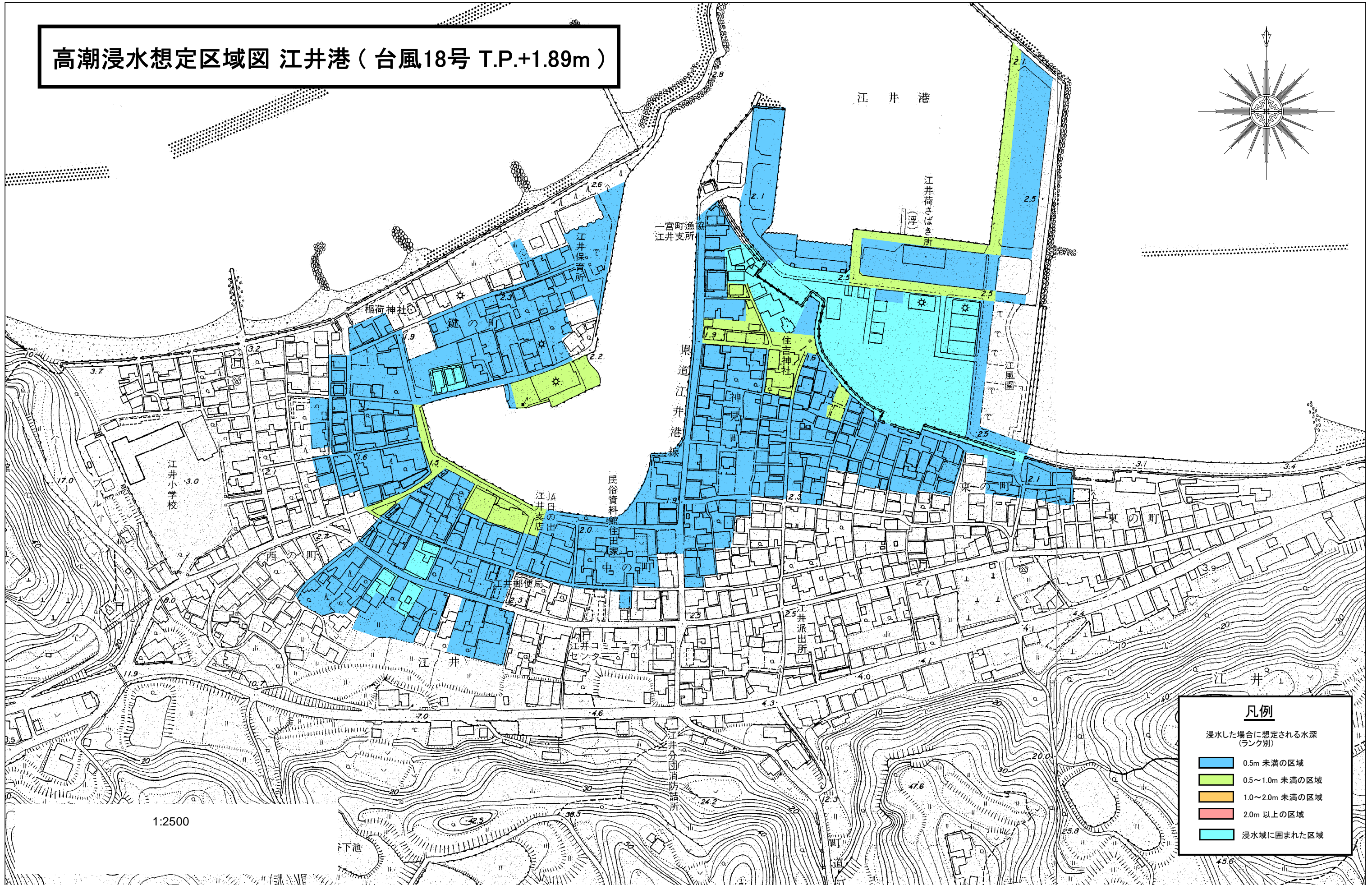
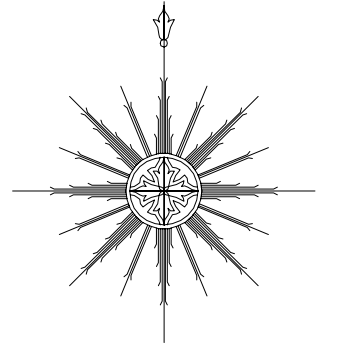
0 50 100 200m

# 高潮浸水想定区域図 江井港（台風16号 T.P.+2.14m）



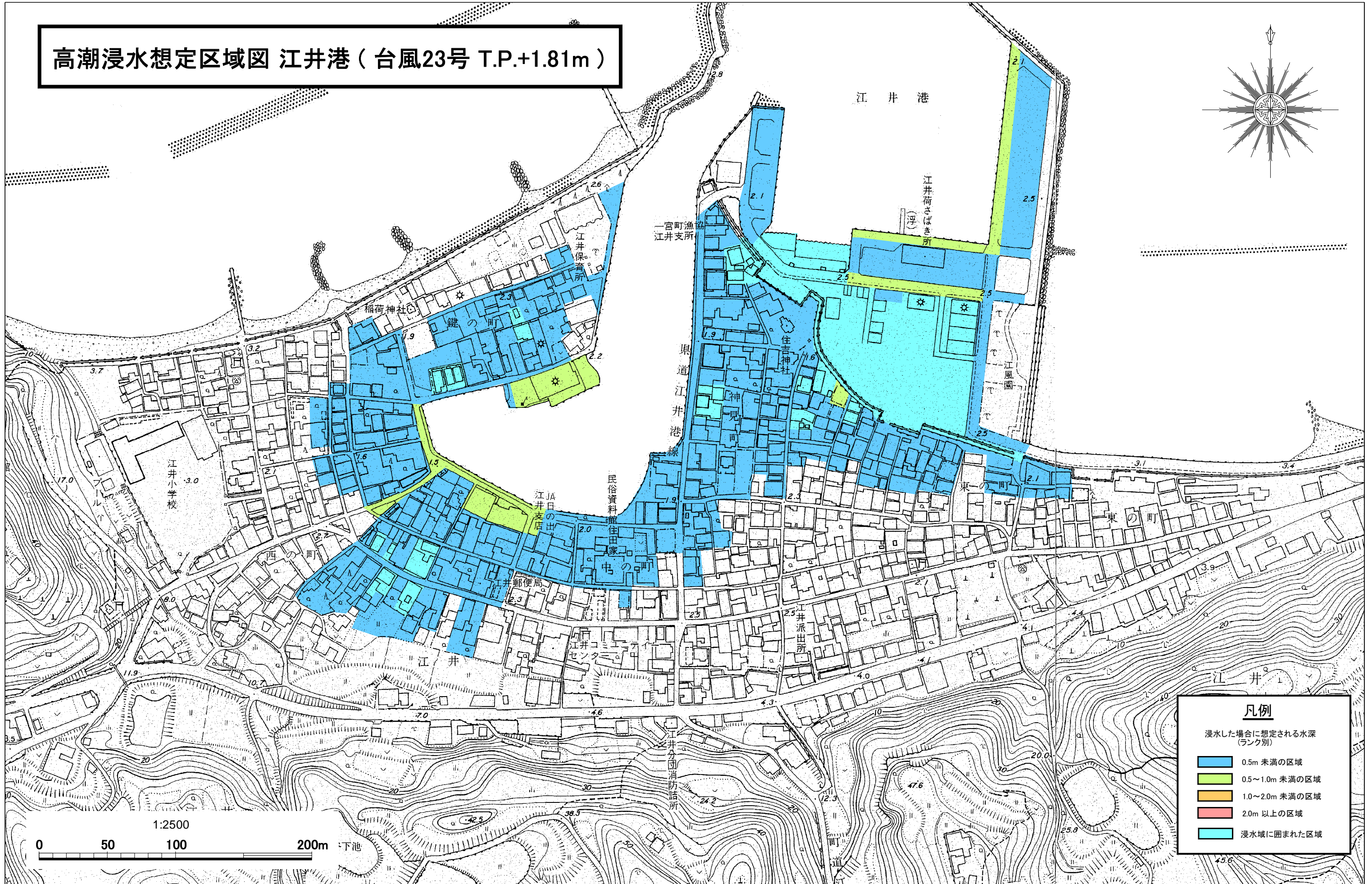
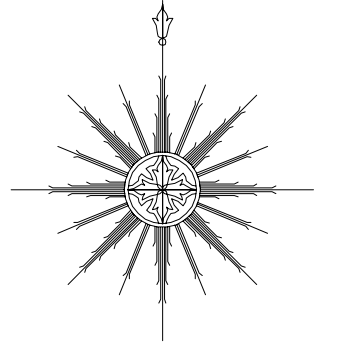
凡例	
浸水した場合に想定される水深（ランク別）	
<span style="display:inline-block; width:15px; height:10px; background-color:lightblue; border:1px solid black;"></span>	0.5m 未満の区域
<span style="display:inline-block; width:15px; height:10px; background-color:lightgreen; border:1px solid black;"></span>	0.5~1.0m 未満の区域
<span style="display:inline-block; width:15px; height:10px; background-color:yellow; border:1px solid black;"></span>	1.0~2.0m 未満の区域
<span style="display:inline-block; width:15px; height:10px; background-color:red; border:1px solid black;"></span>	2.0m 以上の区域
<span style="display:inline-block; width:15px; height:10px; background-color:cyan; border:1px solid black;"></span>	浸水域に囲まれた区域

# 高潮浸水想定区域図 江井港（台風18号 T.P.+1.89m）



凡例	
浸水した場合に想定される水深 (ランク別)	
<span style="display:inline-block; width:15px; height:10px; background-color:lightblue;"></span>	0.5m 未満の区域
<span style="display:inline-block; width:15px; height:10px; background-color:lightgreen;"></span>	0.5~1.0m 未満の区域
<span style="display:inline-block; width:15px; height:10px; background-color:yellow;"></span>	1.0~2.0m 未満の区域
<span style="display:inline-block; width:15px; height:10px; background-color:red;"></span>	2.0m 以上の区域
<span style="display:inline-block; width:15px; height:10px; background-color:cyan;"></span>	浸水域に囲まれた区域

# 高潮浸水想定区域図 江井港（台風23号 T.P.+1.81m）



凡例	
浸水した場合に想定される水深 (ランク別)	
<span style="color: lightblue;">■</span>	0.5m 未満の区域
<span style="color: lightgreen;">■</span>	0.5~1.0m 未満の区域
<span style="color: yellow;">■</span>	1.0~2.0m 未満の区域
<span style="color: red;">■</span>	2.0m 以上の区域
<span style="color: cyan;">■</span>	浸水域に囲まれた区域