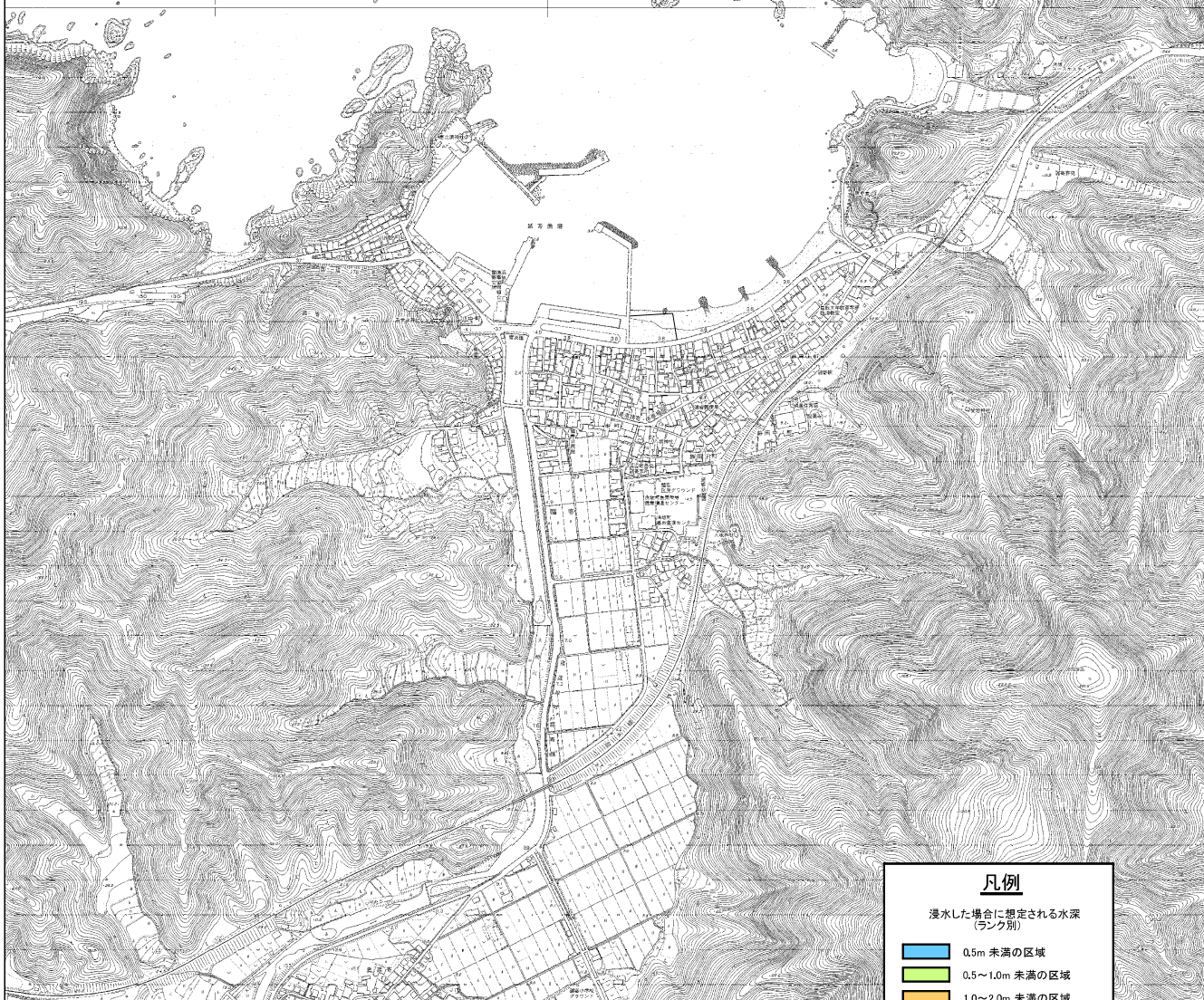
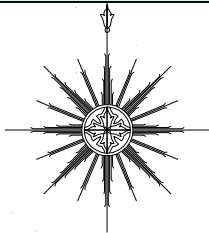


高潮浸水予測区域図 諸寄漁港 (T.P.+1.10m)

想定最大外力 モデル台風:伊勢湾台風 コース:第二室戸台風を西に1.0° 移動

この高潮浸水予測区域図は、戦後最大規模の台風が、それぞれの漁港に最も大きな被害を及ぼすようなルートを進み、かつ台風による高潮の発生が、一年で最も潮位の高い時期の満潮時刻に重なった場合の高潮による浸水被害を、浸水の範囲や深さについて色分けして表示したものです。



凡例

浸水した場合に想定される水深
(ランク別)

| | |
|--|----------------|
| | 0.5m 未満の区域 |
| | 0.5~1.0m 未満の区域 |
| | 1.0~2.0m 未満の区域 |
| | 2.0m 以上の区域 |

1:7000

0 50 100 200 300 400 500m