

ひょうご県民ユニバーサル施設認定施設の概要

施設名称	多可町役場 本庁舎	
認定番号	第25号	
認定日	令和元年12月20日	
施設所在地	多可郡多可町中区中村町123番地	
主要用途	官公署	
構造・面積	S造（鉄骨造）4階（一部2階）建て 約4,879㎡	
施設HP	https://www.town.taka.lg.jp/	

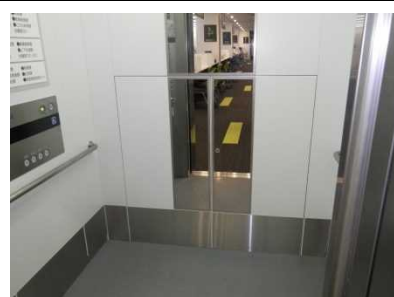
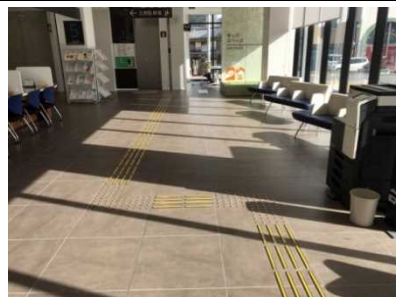


車いす駐車区画の上部に庇が設けられており、車いす使用者の乗降に配慮されている。また、正面玄関には音響案内装置が設けられている。



高齢者等の安全かつ快適な利用に配慮した施設整備の主なもの

多機能トイレは各階に十分な広さで確保されており、各種設備が整えられている。また、授乳室は設備が整っており使いやすいものになっている。



エレベーターは建物の東側と西側に2箇所設置されており、1基はストレッチャーが搬送できるトランク付きとなっている。また、1階のエレベーター前までは、出入口から誘導ブロックが敷設されており視覚障害者に配慮されている。



休憩スペースが広くとられている。また、窓口にはコミュニケーションボードが備えられている。