

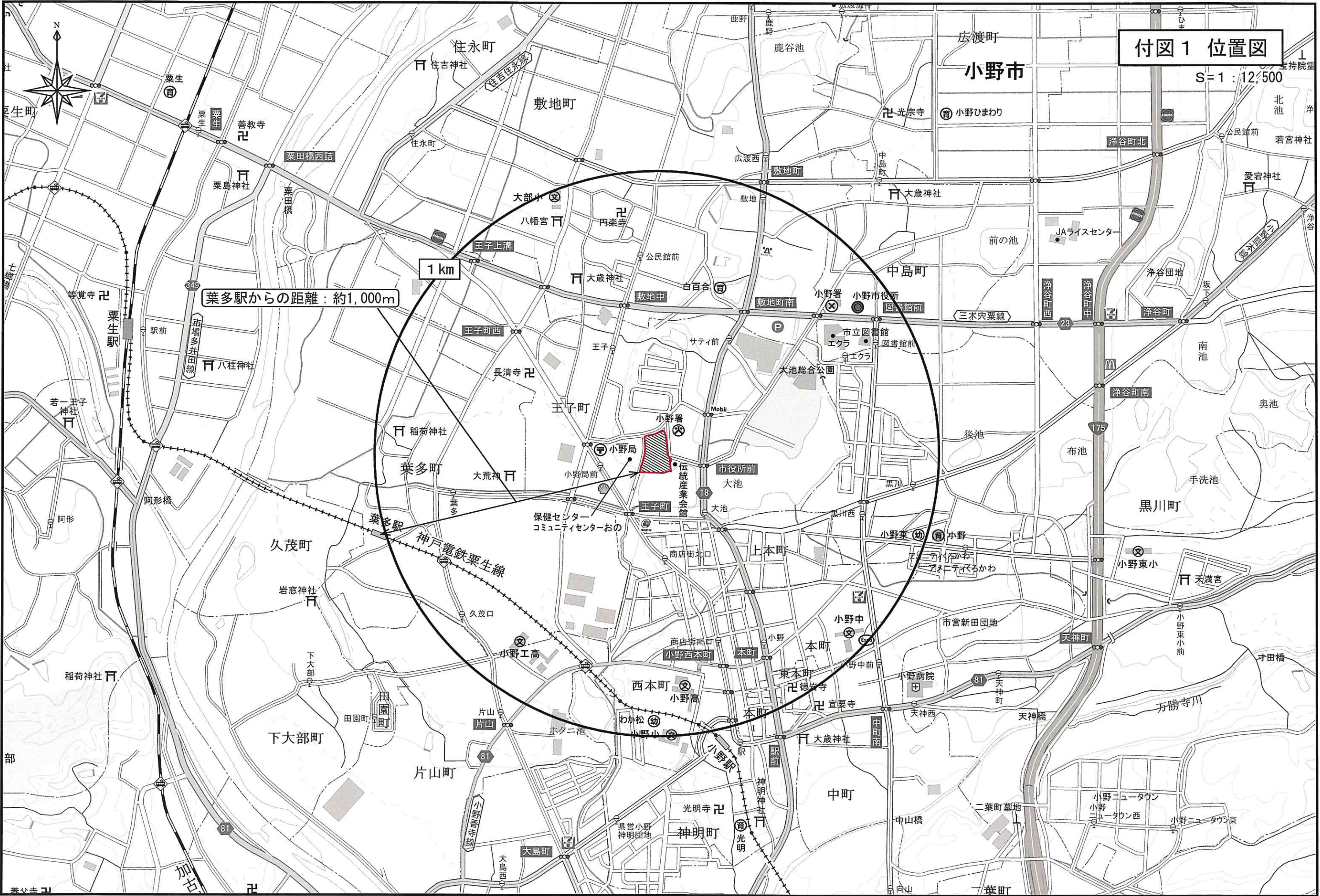
第 103 回 まちづくり審議会大規模小売店舗等立地部会

参考資料

議案 1 (仮称) ハローズ小野店

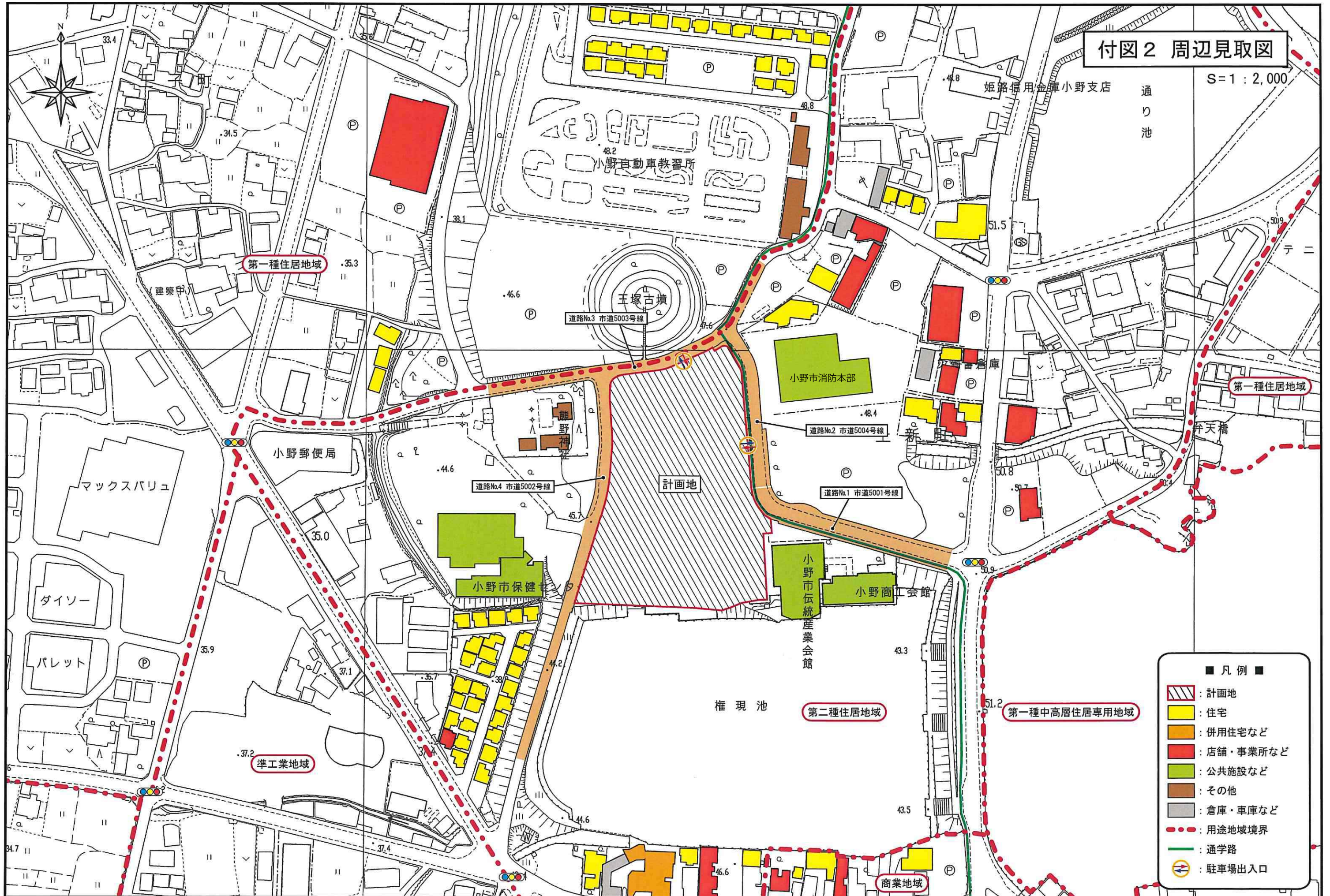
付図1 位置図

S=1:12,500



付図2 周辺見取図

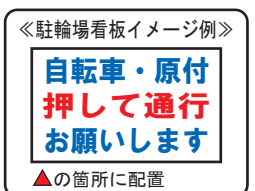
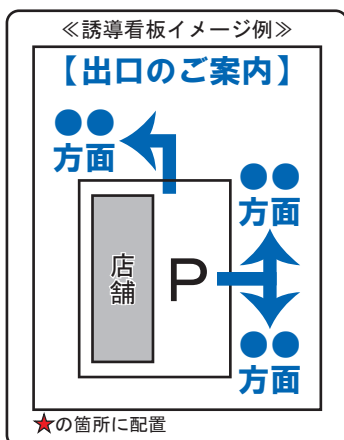
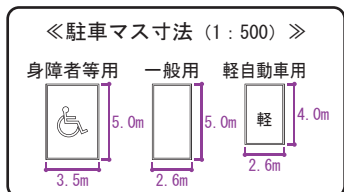
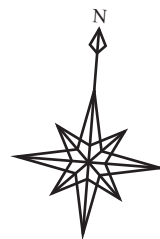
S=1:2,000



- 凡例 ■
- ▨ : 計画地
 - (Yellow) : 住宅
 - (Orange) : 併用住宅など
 - (Red) : 店舗・事業所など
 - (Green) : 公共施設など
 - (Brown) : その他
 - (Grey) : 倉庫・車庫など
 - (Red dashed) : 用途地域境界
 - (Green solid) : 通学路
 - Ⓜ (Blue circle with arrow) : 駐車場出入口

付図3 建物配置図兼平面図

S=1:800



■面積表

	店舗面積
ハローズ	2,100㎡
未定物販①	870㎡
未定物販②	550㎡
合計	3,520㎡

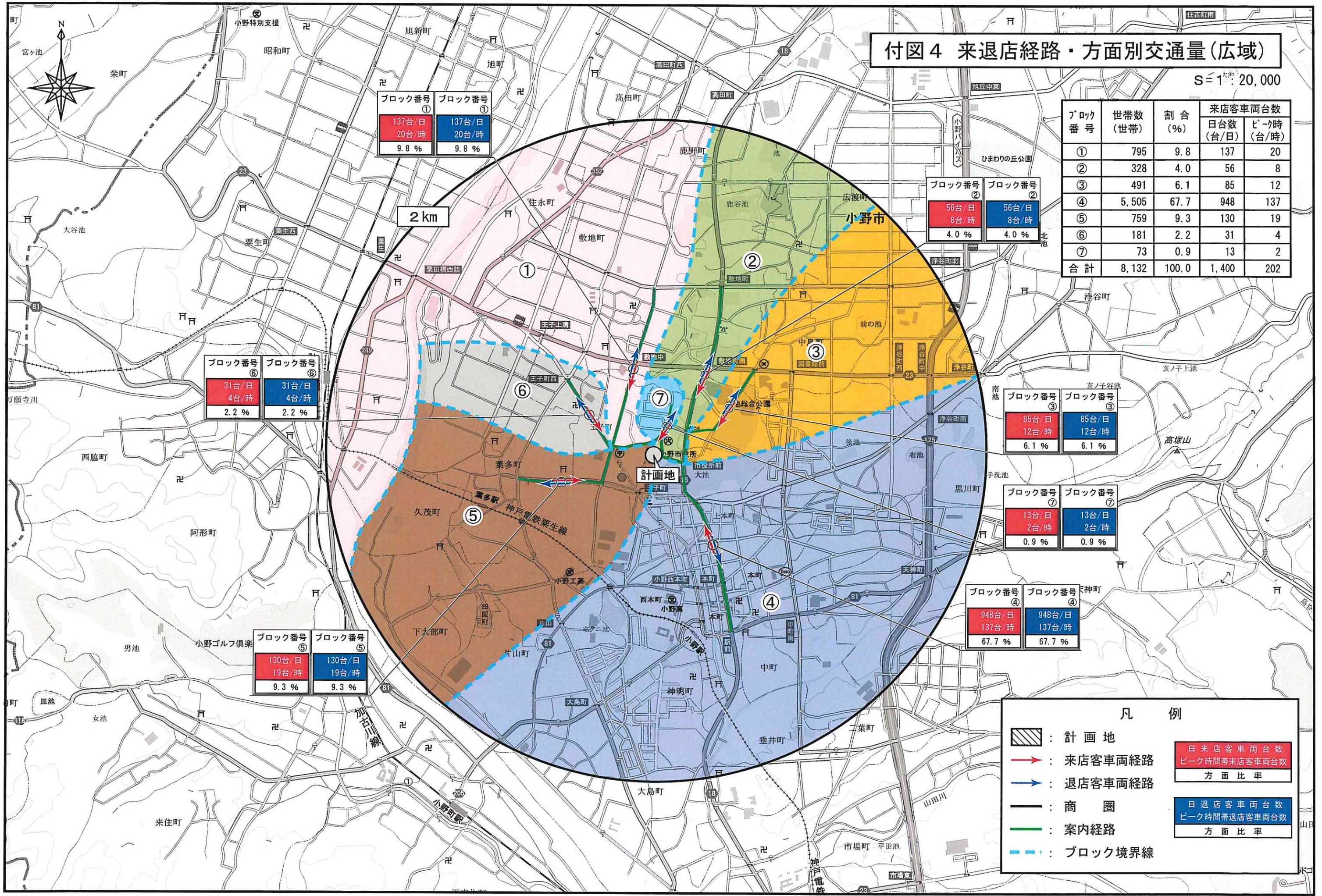
駐車場：166台
(全体収容台数：168台)

駐輪場：108台
(別途、自動二輪車用6台)



付図4 来退店経路・方面別交通量(広域)

S=1:20,000



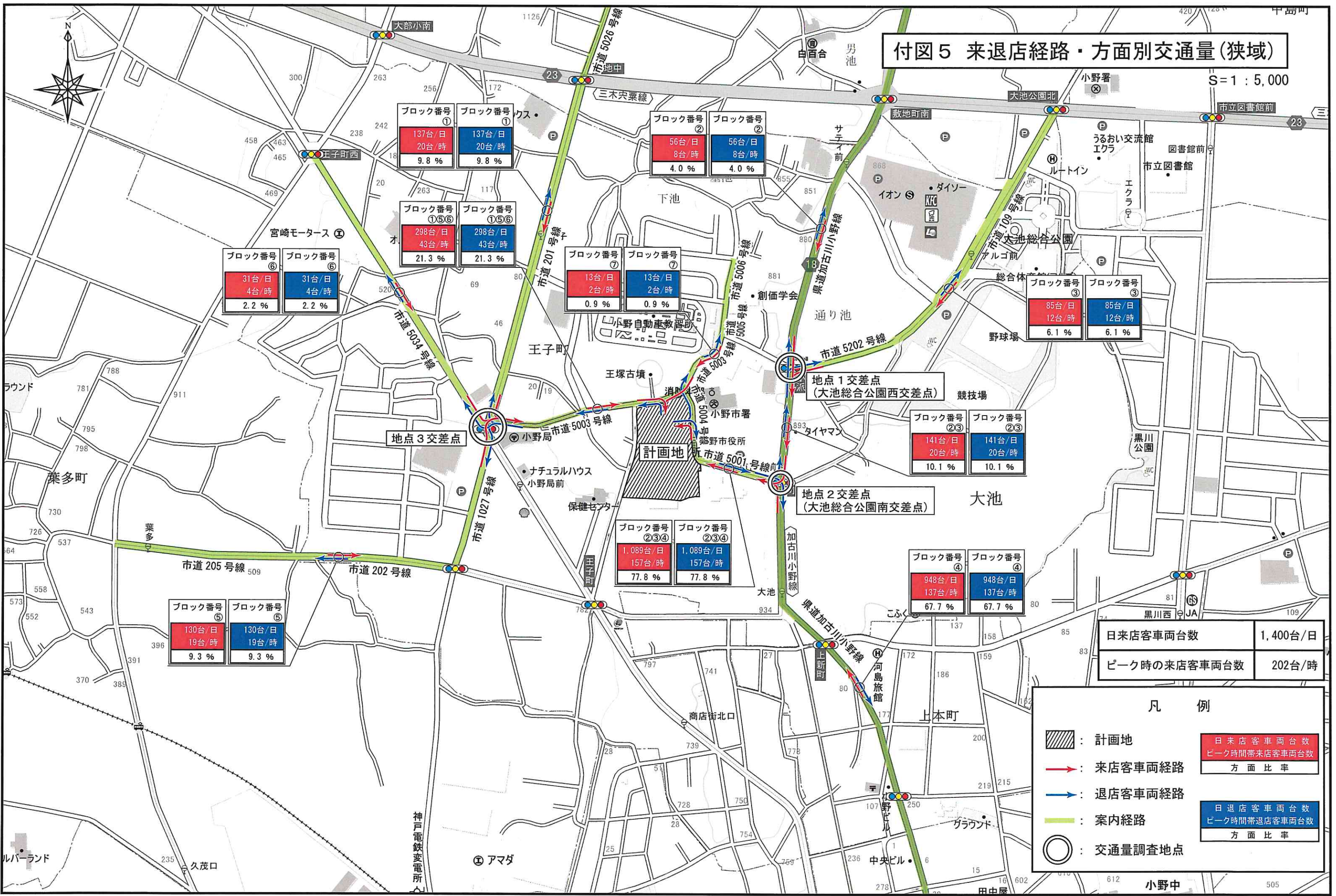
ブロック番号	世帯数(世帯)	割合(%)	来店客車両台数	
			日台数(台/日)	ピーク時(台/時)
①	795	9.8	137	20
②	328	4.0	56	8
③	491	6.1	85	12
④	5,505	67.7	948	137
⑤	759	9.3	130	19
⑥	181	2.2	31	4
⑦	73	0.9	13	2
合計	8,132	100.0	1,400	202

凡例

	計画地		日来店客車両台数
	来店客車両経路		ピーク時間帯来店客車両台数
	退店客車両経路		方面比率
	商圏		日退店客車両台数
	案内経路		ピーク時間帯退店客車両台数
	ブロック境界線		方面比率

付図5 来退店経路・方面別交通量(狭域)

S=1:5,000



日来店客車両台数	1,400台/日
ピーク時の来店客車両台数	202台/時

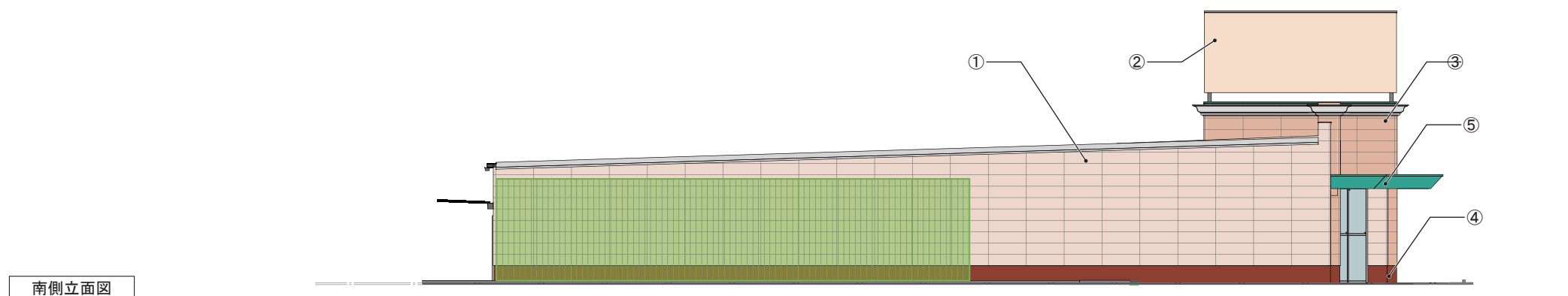
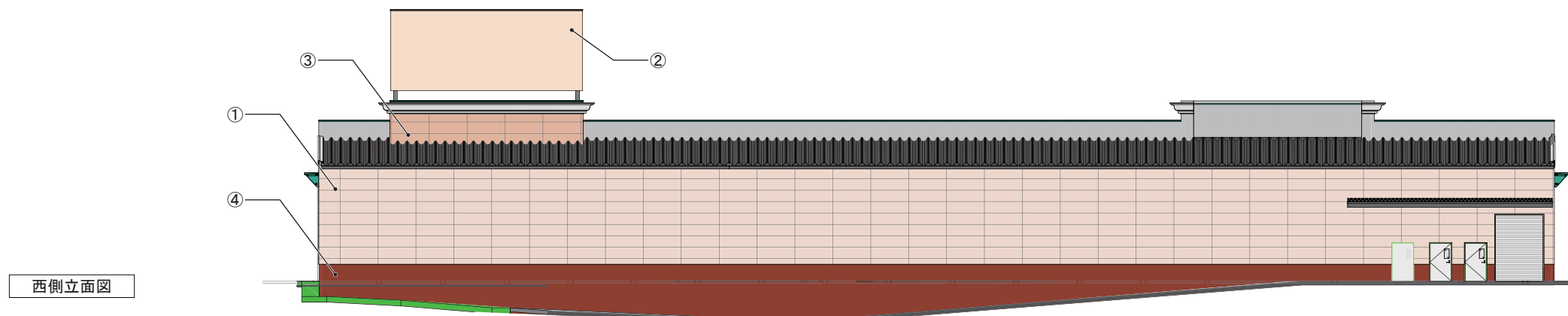
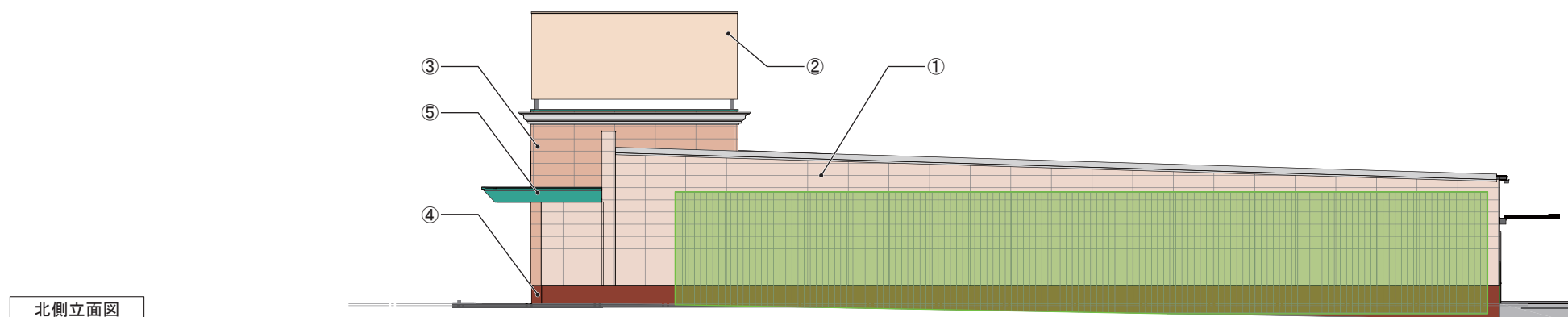
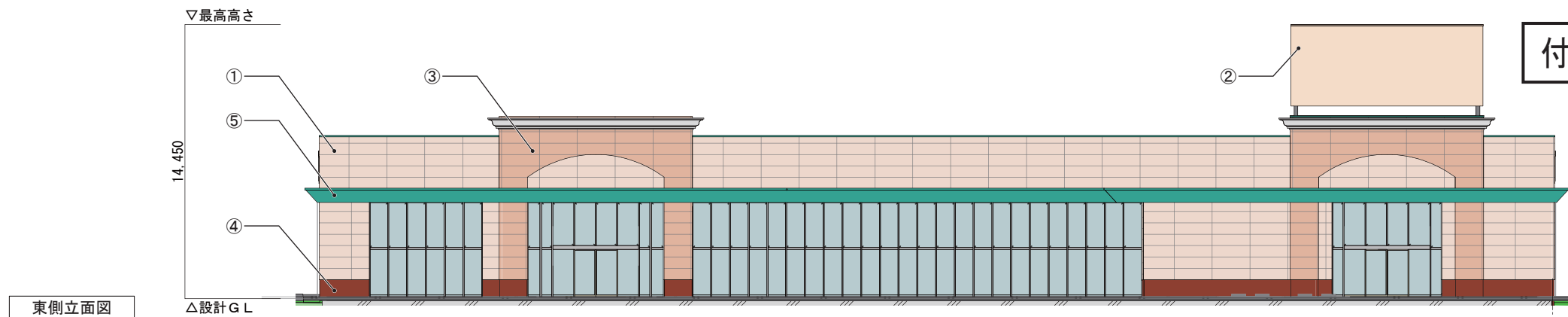
凡例

- 計画地
- 来店客車両経路
- 退店客車両経路
- 案内経路
- 交通量調査地点

日来店客車両台数	ピーク時間帯来店客車両台数	方面比率
日退店客車両台数	ピーク時間帯退店客車両台数	方面比率

付図6-1 建物立面図(ハコ-ｽﾞ棟)

S=1:300



■ : 壁面緑化

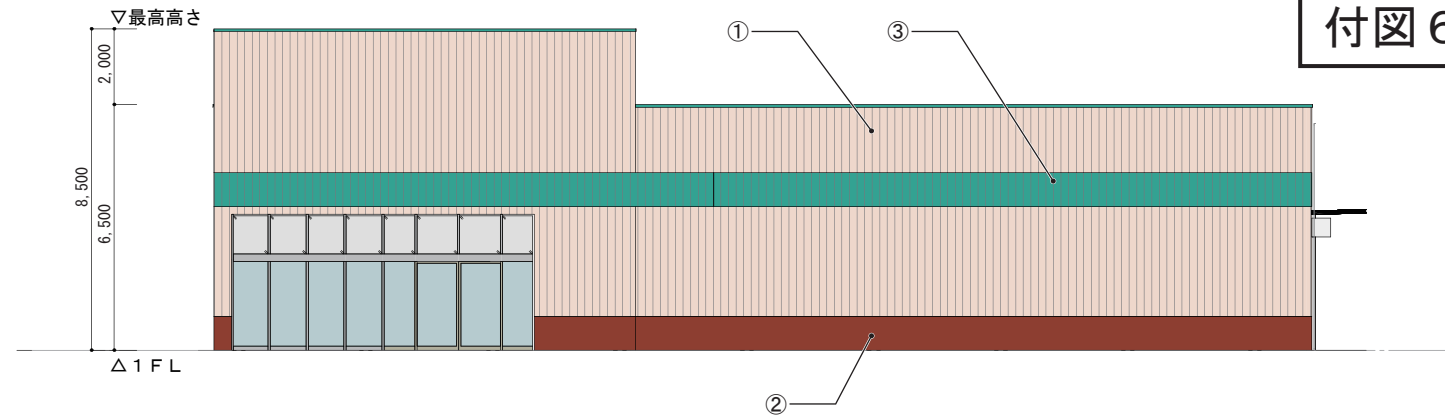
No.	色	色相	明度	彩度
①	外壁：ベージュ	4.8YR	7.7	4.4
②	外壁：ベージュ	10YR	8.5	3
③	外壁：ベージュ	5.6YR	6.7	7.8
④	外壁：ブラウン	9.3R	3.7	9.0
⑤	庇：グリーン	3.5BG	5.4	3.5

※ 当該立面図は店舗外観のイメージを示すものであり、詳細は変更になることがあります。

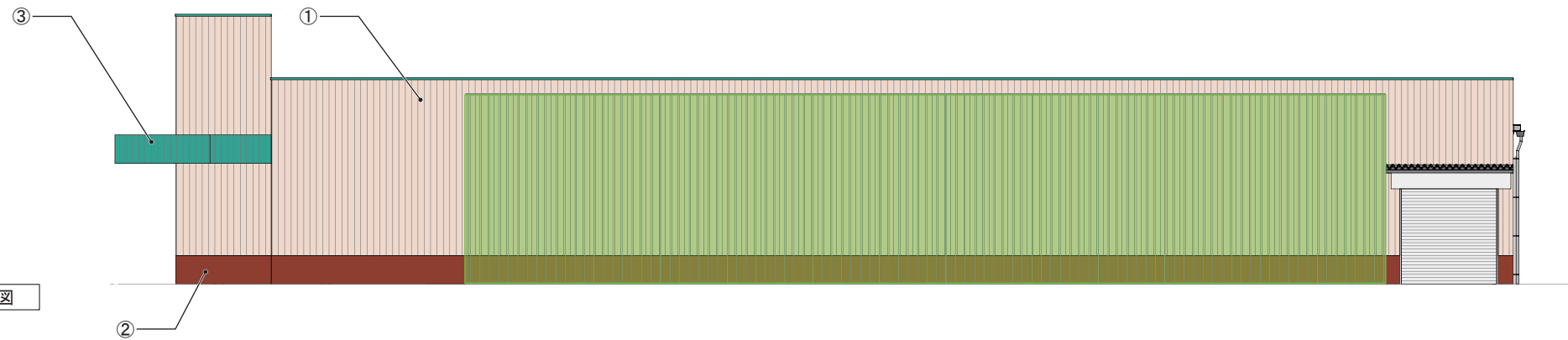
付図6-2 建物立面図(未定物販①棟)

S=1:200

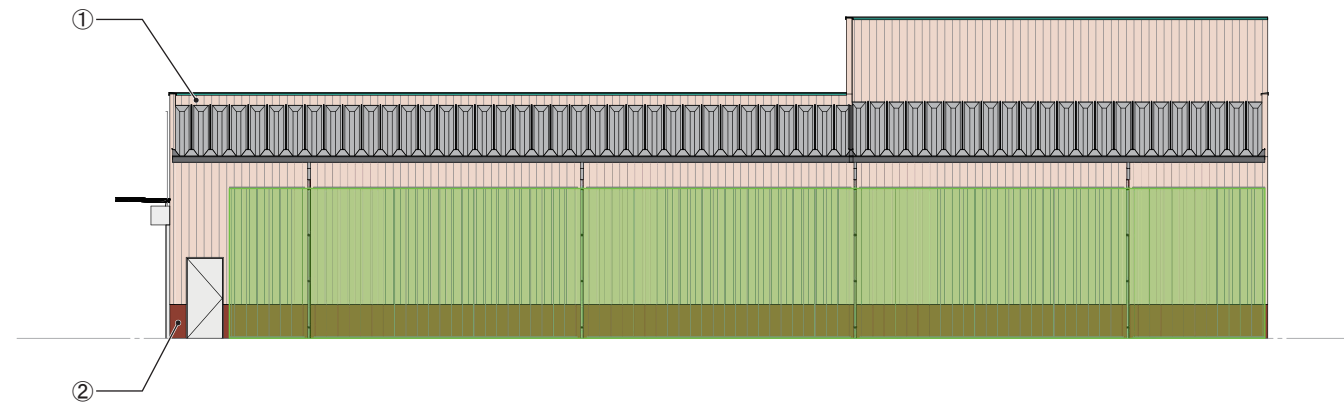
東側立面図



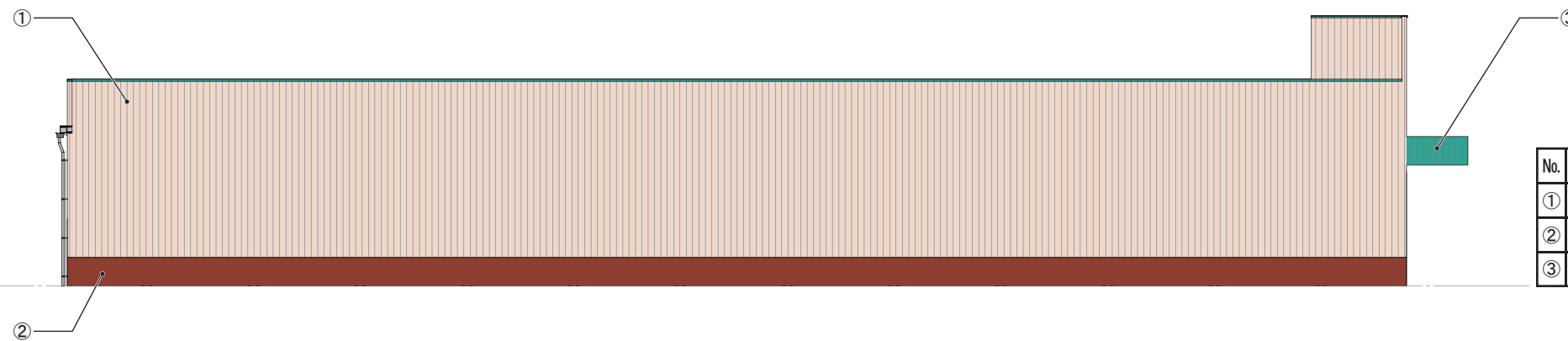
北側立面図



西側立面図



南側立面図



壁面緑化

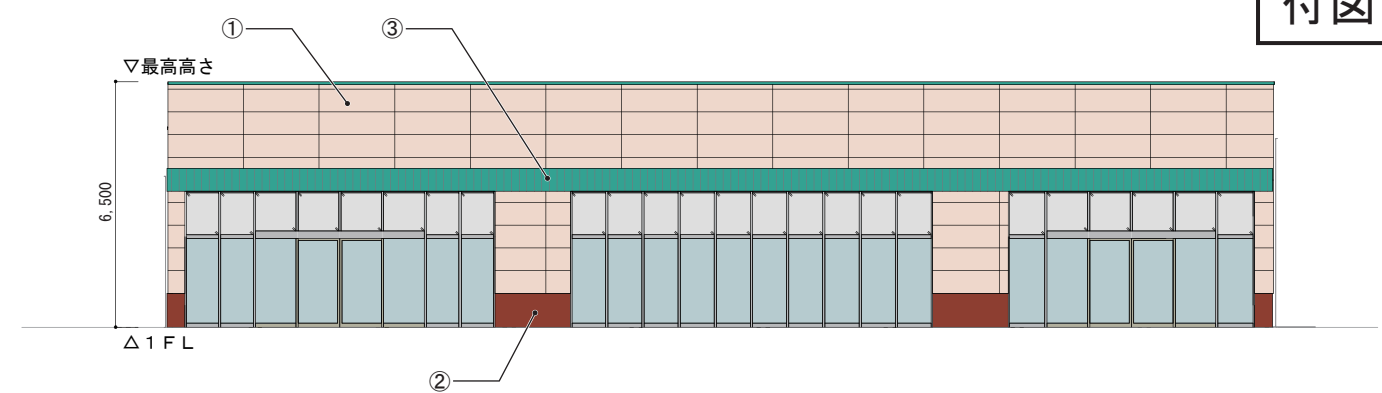
No.	色	色相	明度	彩度
①	外壁：ベージュ	4.8YR	7.7	4.4
②	外壁：ブラウン	9.3R	3.7	9.0
③	庇：グリーン	3.5BG	5.4	3.5

※ 当該立面図は店舗外観のイメージを示すものであり、詳細は変更になることがあります。

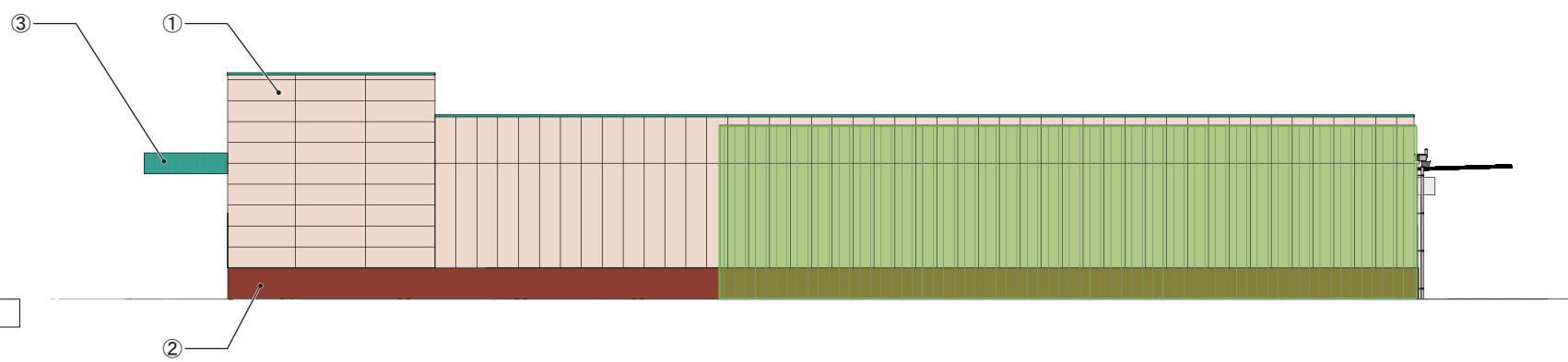
付図6-3 建物立面図(未定物販②棟)

S=1:200

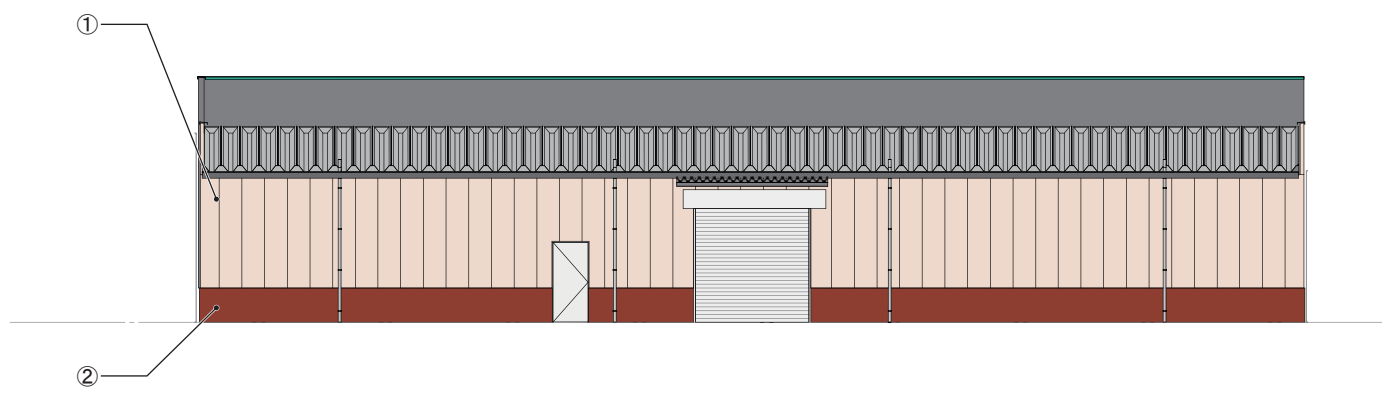
東側立面図



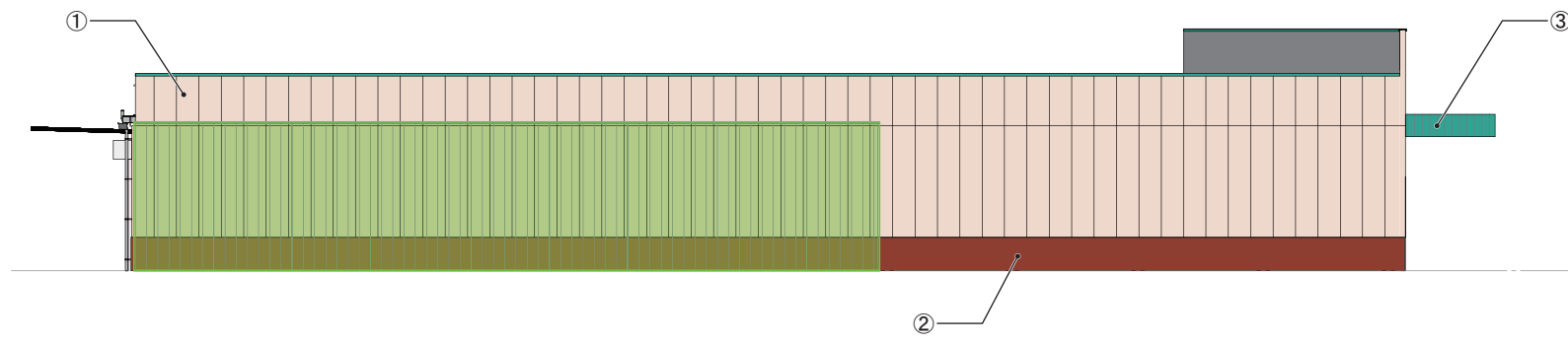
北側立面図



西側立面図



南側立面図



■ : 壁面緑化

No.	色	色相	明度	彩度
①	外壁：ベージュ	4.8YR	7.7	4.4
②	外壁：ブラウン	9.3R	3.7	9.0
③	庇：グリーン	3.5BG	5.4	3.5

※ 当該立面図は店舗外観のイメージを示すものであり、詳細は変更になることがあります。