

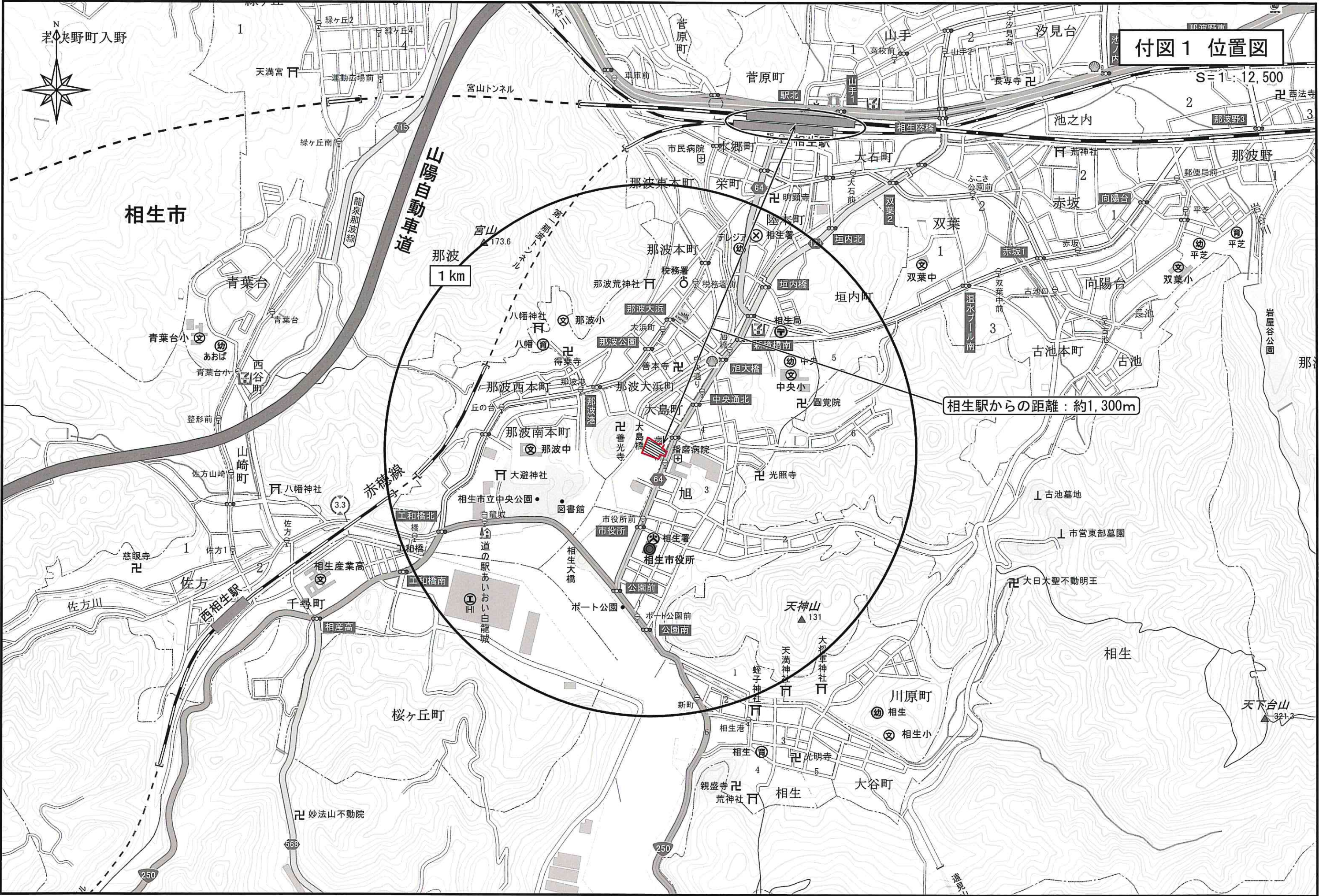
第 103 回 まちづくり審議会大規模小売店舗等立地部会

参考資料

議案 2 (仮称) ドラッグコスモス相生大島店

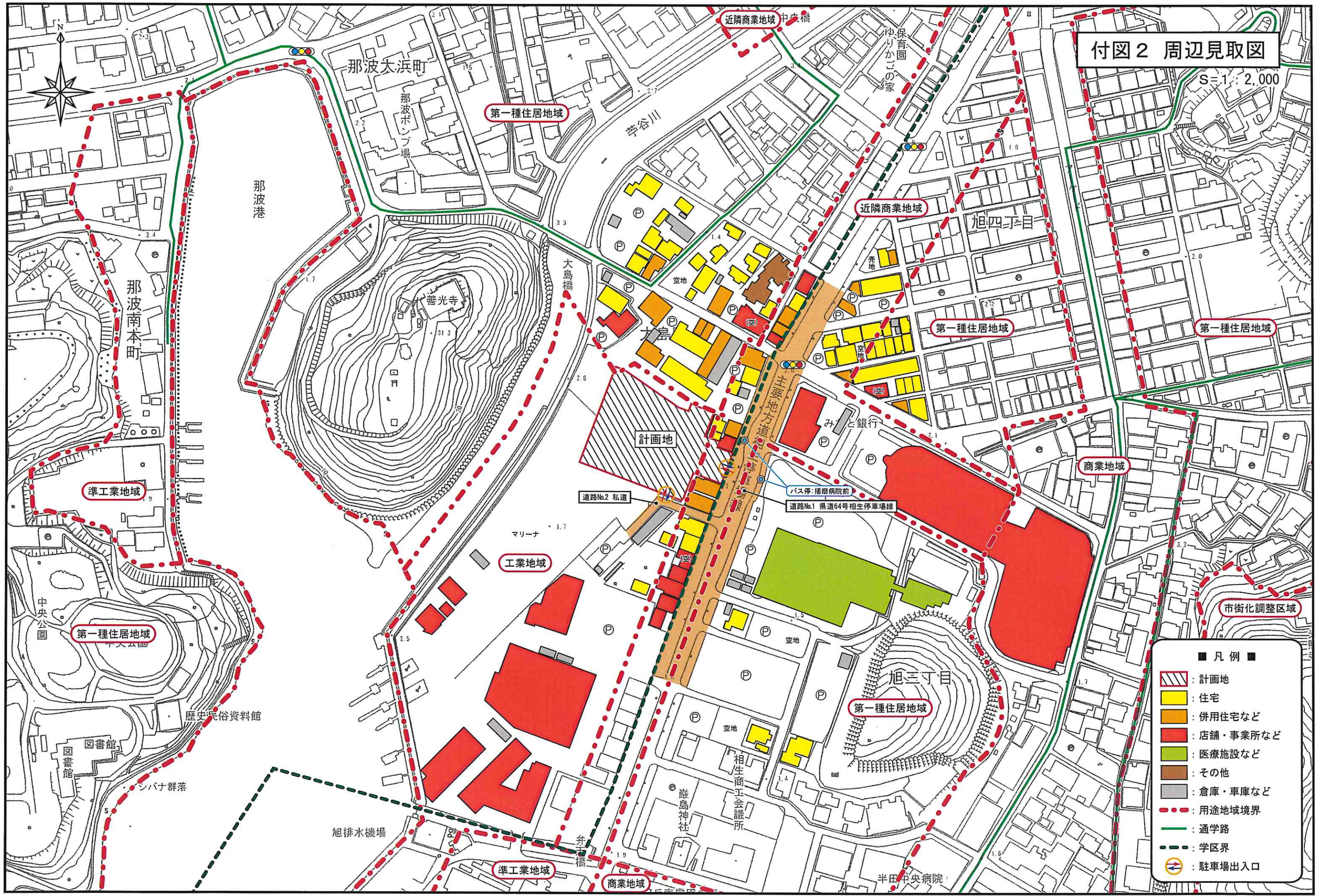
付図1 位置図

S=1:12,500



付図2 周辺見取図

S=1:2,000



- 凡例 ■
- : 計画地
 - : 住宅
 - : 併用住宅など
 - : 店舗・事業所など
 - : 医療施設など
 - : その他
 - : 倉庫・車庫など
 - : 用途地域境界
 - : 通学路
 - : 学区界
 - : 駐車場出入口

付図3 建物配置図兼平面図

S=1:400



工業地域
第一種住居地域

廃棄物保管施設①
4.0m × 1.5m × 1.5m = 9.0㎡
廃棄物保管施設②
2.0m × 1.5m × 1.5m = 4.5㎡

荷さばき施設
4.0m × 8.0m = 32㎡

バックヤード

店舗面積
1,370㎡

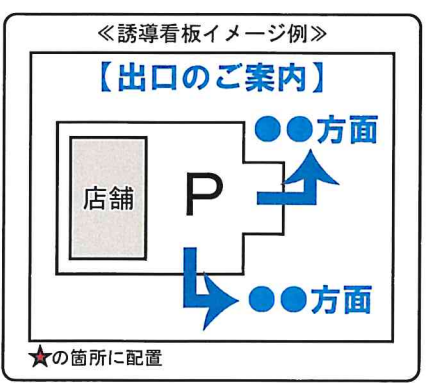
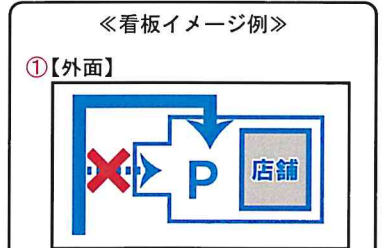
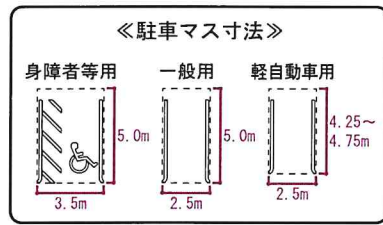
バックヤード

トイレ

道路No.2 私道

道路No.1 県道64号相生停車場線

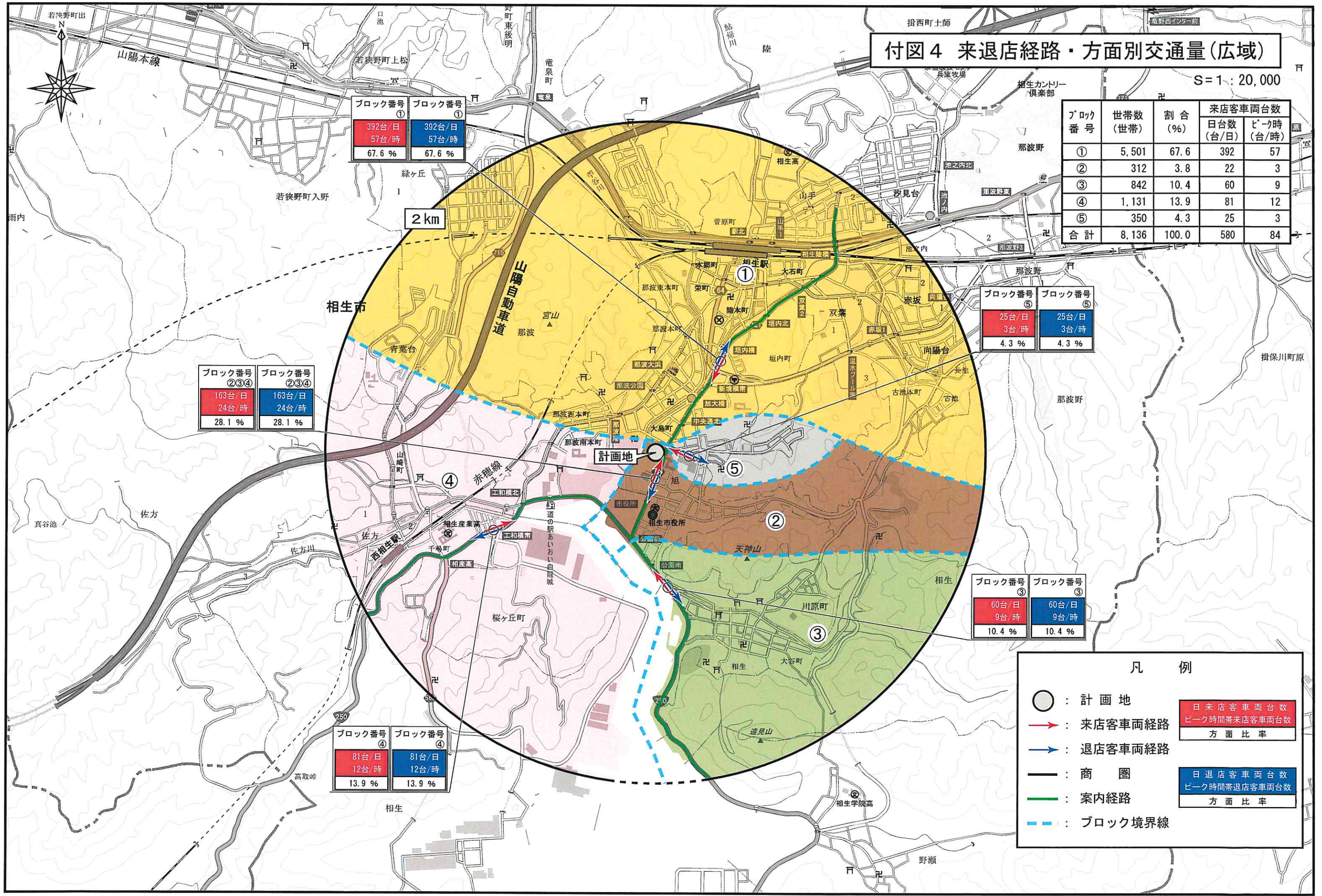
駐車場：52台
(別途、従業員用1台)
駐輪場：19台
(別途、自動二輪車用2台)



- 凡例 ■
- : 敷地境界線
 - ▨: 売場部分
 - : 荷さばき施設
 - : 廃棄物保管施設
 - : 駐輪場
 - : 自動二輪車置き場
 - : 従業員用駐車スペース
 - : 場内通路
 - : 緑地
 - : グラスパーキング
 - ↔: 駐車場出入口
 - : 歩行者・自転車用出入口
 - ◆: 看板設置予定位置
 - Ⓜ: 交通誘導員配置予定位置(繁忙時)
 - Ⓜ: 交通誘導員配置予定位置(営業時間中の搬入時)

付図4 来退店経路・方面別交通量(広域)

S=1:20,000



ブロック番号	世帯数(世帯)	割合(%)	来店客車両台数	
			日台数(台/日)	ピーク時(台/時)
①	5,501	67.6	392	57
②	312	3.8	22	3
③	842	10.4	60	9
④	1,131	13.9	81	12
⑤	350	4.3	25	3
合計	8,136	100.0	580	84

ブロック番号	ブロック番号
⑤	⑤
25台/日	25台/日
3台/時	3台/時
4.3%	4.3%

ブロック番号	ブロック番号
②③④	②③④
163台/日	163台/日
24台/時	24台/時
28.1%	28.1%

ブロック番号	ブロック番号
③	③
60台/日	60台/日
9台/時	9台/時
10.4%	10.4%

ブロック番号	ブロック番号
④	④
81台/日	81台/日
12台/時	12台/時
13.9%	13.9%

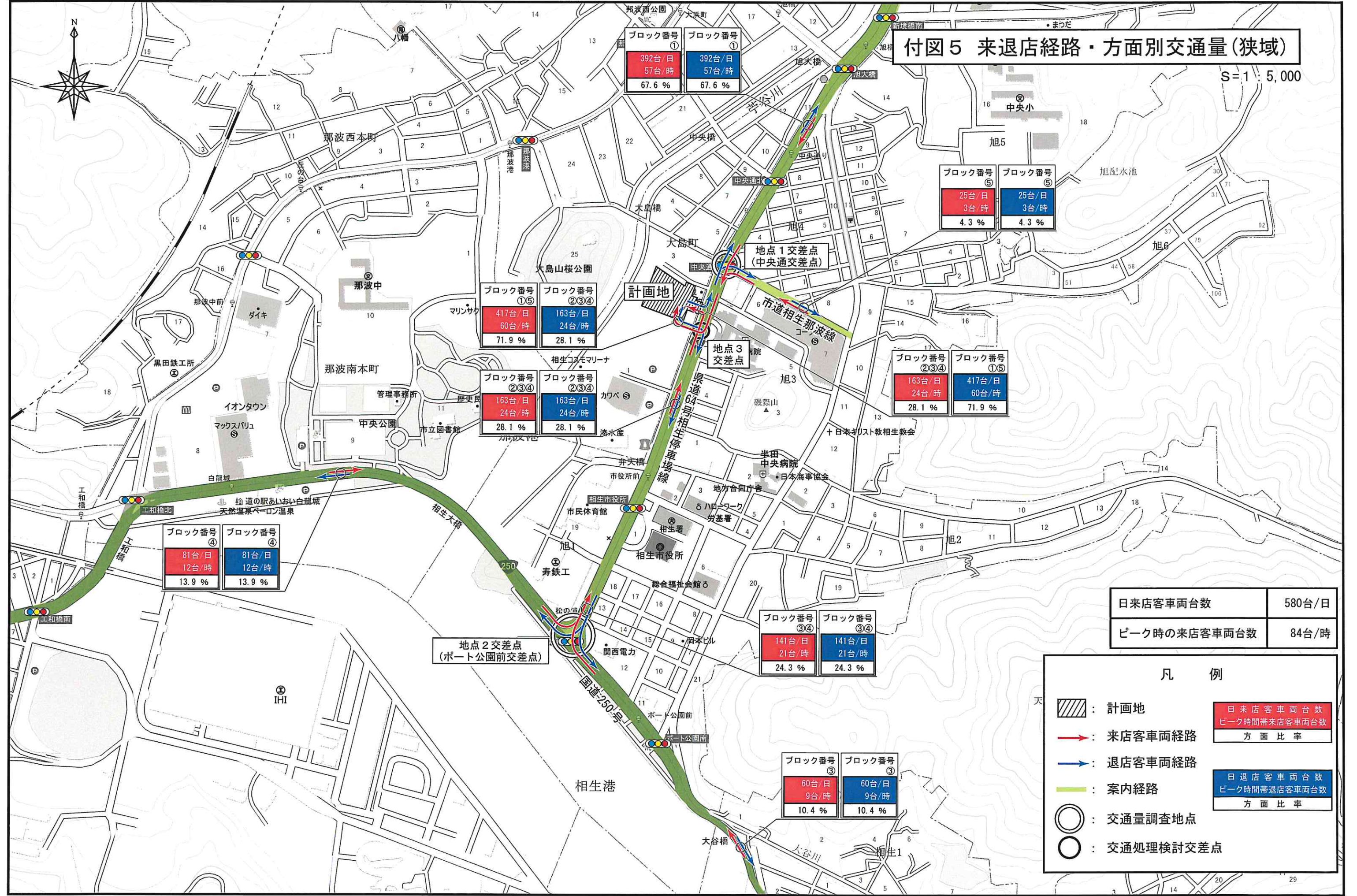
凡例

- : 計画地
- (赤) : 来店客車両経路
- (青) : 退店客車両経路
- (黒) : 商圏
- (緑) : 案内経路
- - (青) : ブロック境界線

日来店客車両台数	ピーク時間帯来店客車両台数	方面比率
日退店客車両台数	ピーク時間帯退店客車両台数	方面比率

付図5 来退店経路・方面別交通量(狭域)

S=1 : 5,000



日来店客車両台数	580台/日
ピーク時の来店客車両台数	84台/時

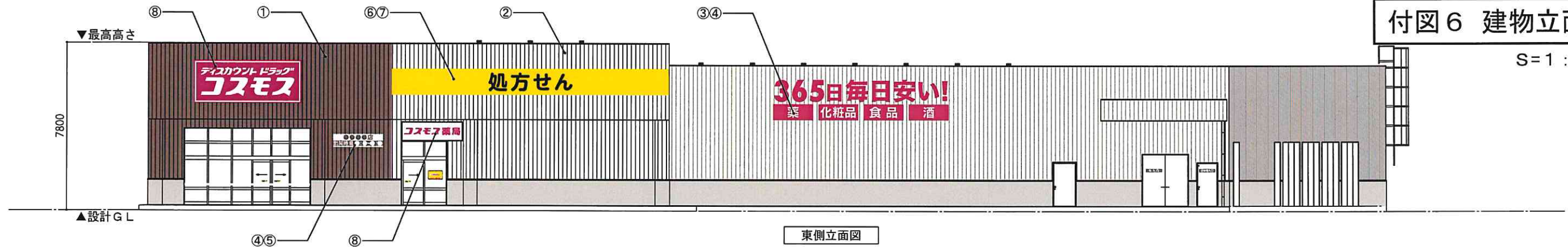
凡例

- 計画地
- 来店客車両経路
- 退店客車両経路
- 案内経路
- 交通量調査地点
- 交通処理検討交差点

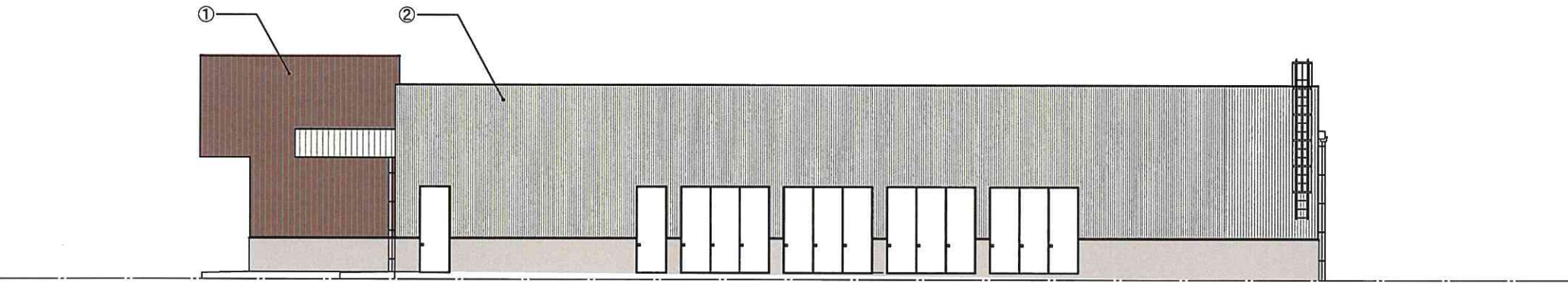
日来店客車両台数 ピーク時間帯来店客車両台数 方面比率
日退店客車両台数 ピーク時間帯退店客車両台数 方面比率

付図6 建物立面図

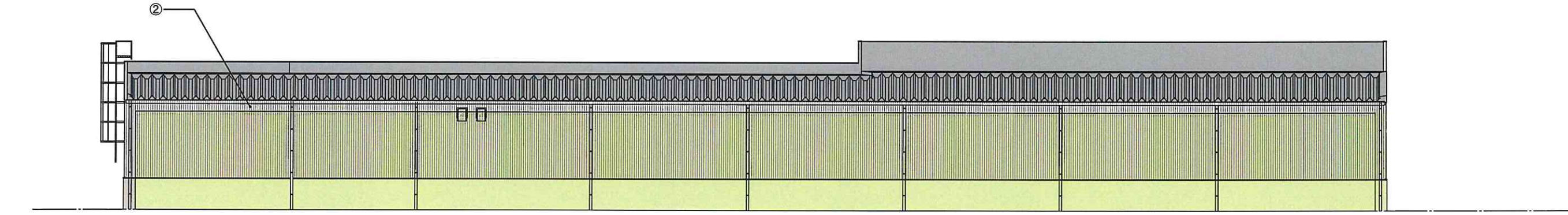
S=1:200



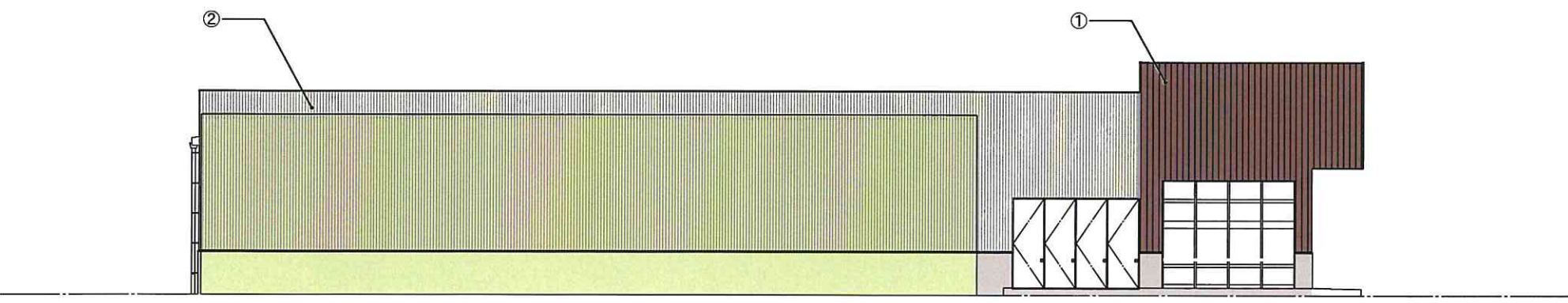
東側立面図



北側立面図



西側立面図



南側立面図

■ : 壁面緑化

No.	色	色相	明度	彩度
①	■ 外壁 : ブラウン	5.82YR	2.50	1.95
②	□ 外壁 : ベージュ	6.54YR	8.39	1.74
③	■ 壁面広告 : ダフニレッド	9.22RP	4.18	12.15
④	□ 壁面広告 : ホワイト	8.51BG	9.35	0.18
⑤	■ 壁面広告 : セピア	5.76YR	2.50	2.30
⑥	■ 壁面広告 : カナリーイエロー	3.92Y	8.38	14.57
⑦	■ 壁面広告 : ブラック	7.24P	1.4	0.13
⑧	■ サイン : パッションピンク	6.77RP	4.01	16.81

※ 当該立面図は店舗外観のイメージを示すものであり、詳細は変更になることがあります。