

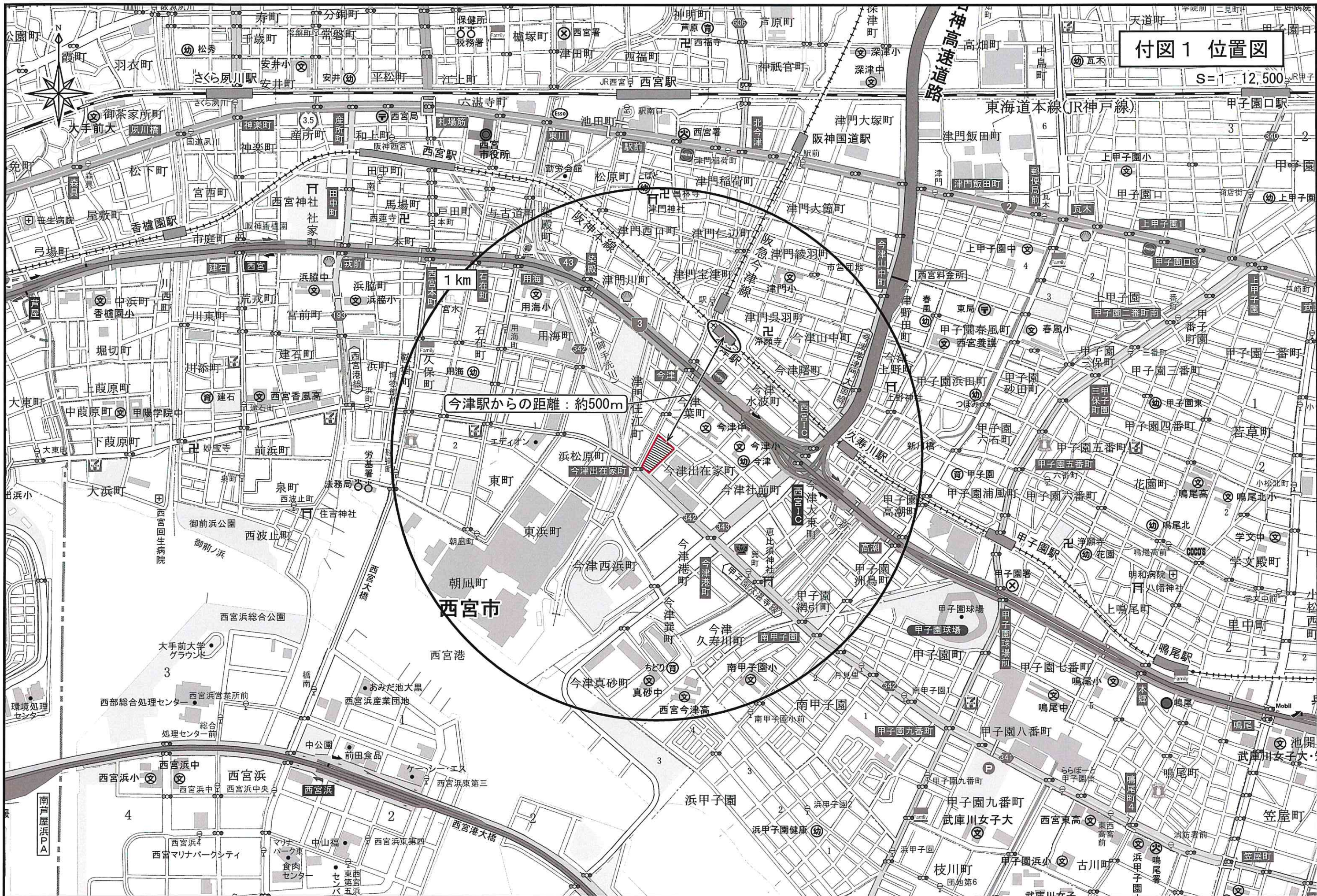
# 第 105 回 まちづくり審議会大規模小売店舗等立地部会

## 参考資料

# 議案 1 (仮称) 西宮今津商業施設プロジェクト

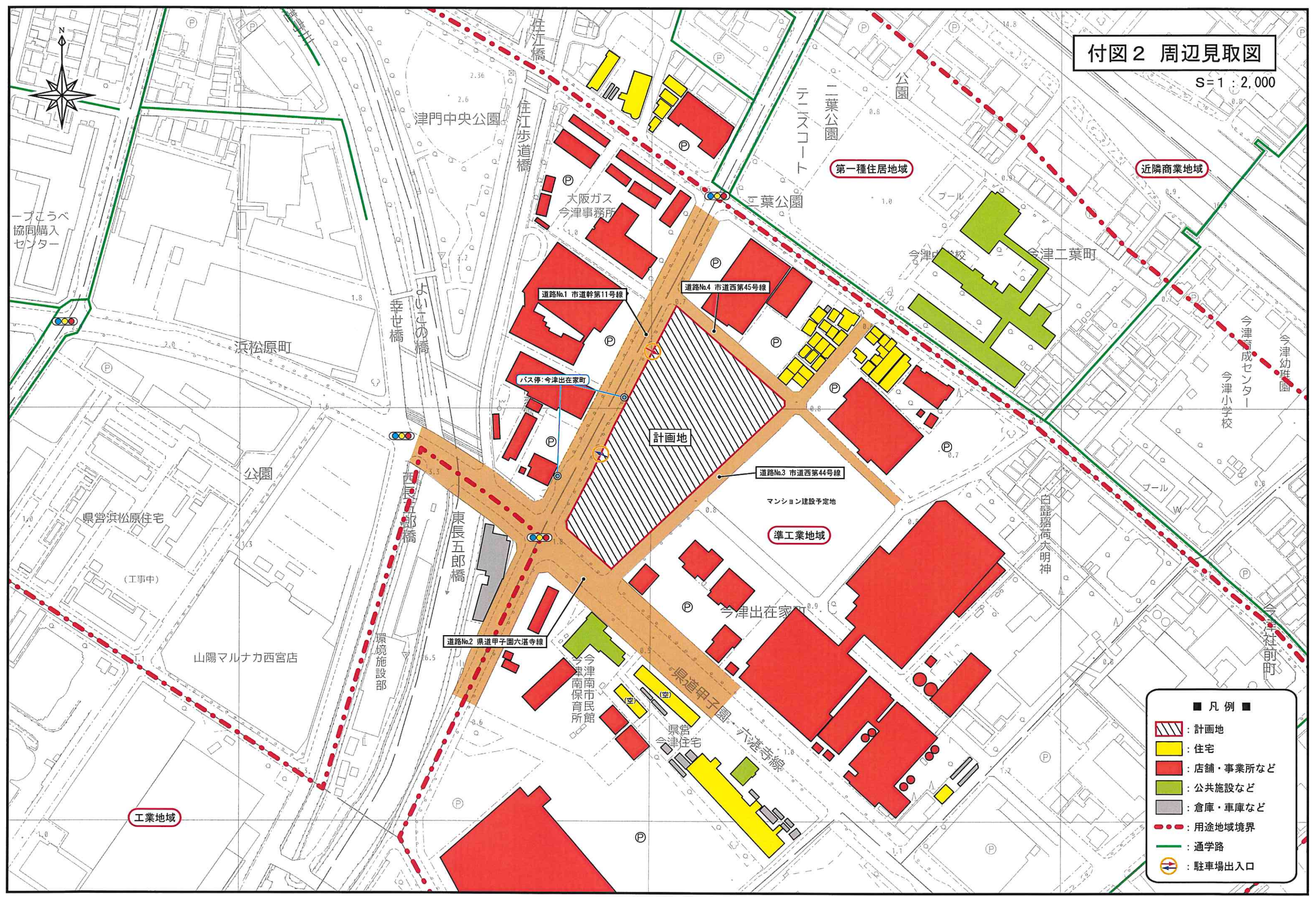
付図1 位置図

S=1:12,500



付図2 周辺見取図

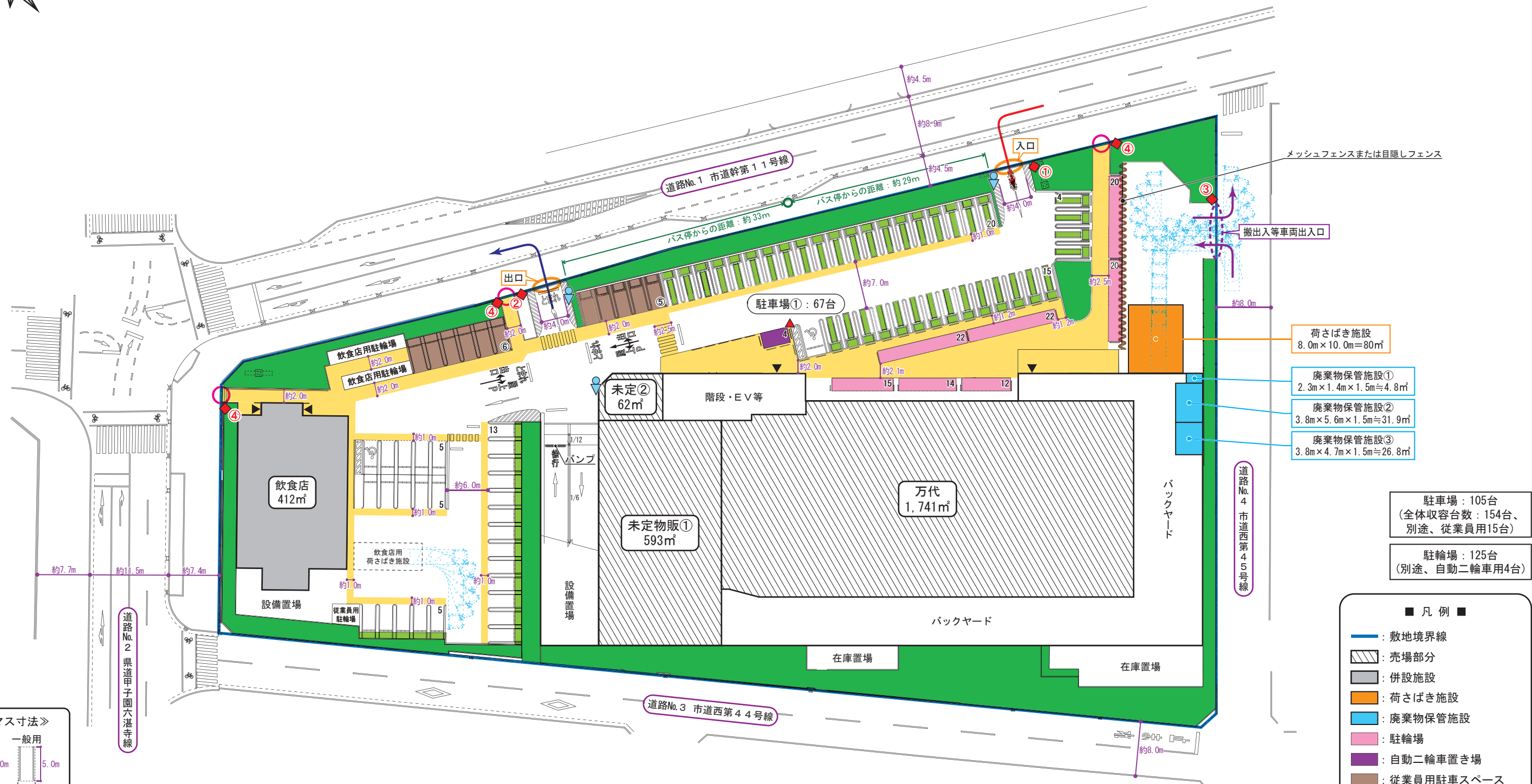
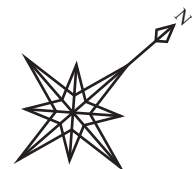
S=1:2,000



- 凡例 ■
- ▨ : 計画地
  - (Yellow) : 住宅
  - (Red) : 店舗・事業所など
  - (Green) : 公共施設など
  - (Grey) : 倉庫・車庫など
  - (Red dashed) : 用途地域境界
  - (Green dashed) : 通学路
  - ⊕ (Blue circle) : 駐車場出入口

付図3-1 建物配置図兼1階平面図

S=1:600



メッシュフェンスまたは目隠しフェンス

搬出入等車両出入口

荷さばき施設  
8.0m×10.0m=80㎡

廃棄物保管施設①  
2.3m×1.4m×1.5m=4.8㎡

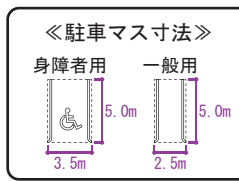
廃棄物保管施設②  
3.8m×5.6m×1.5m=31.9㎡

廃棄物保管施設③  
3.8m×4.7m×1.5m=26.8㎡

駐車場：105台  
(全体収容台数：154台、  
別途、従業員用15台)

駐車場：125台  
(別途、自動二輪車用4台)

- 凡例 ■
- 敷地境界線
  - ▨ 売場部分
  - 併設施設
  - 荷さばき施設
  - 廃棄物保管施設
  - 駐輪場
  - 自動二輪車置き場
  - 従業員用駐車スペース
  - 場内通路
  - 緑地
  - グラスパーキング
  - 駐車場出入口
  - 歩行者・自転車用出入口
  - 搬出入等車両出入口
  - ◆ 看板設置予定位置
  - ◆ 交通誘導員配置予定位置(繁忙時)



《看板イメージ例》

①【外面】

【内面】

②【外面】

【内面】

③【外面】

【内面】

④【外面】

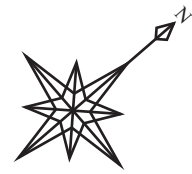
《身障者P看板イメージ例》

身障者用P  
屋上にもあり

▲の箇所に配置

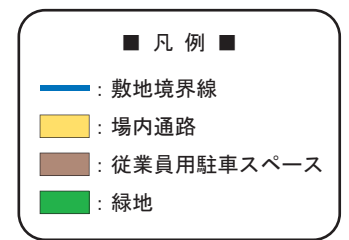
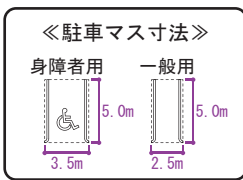
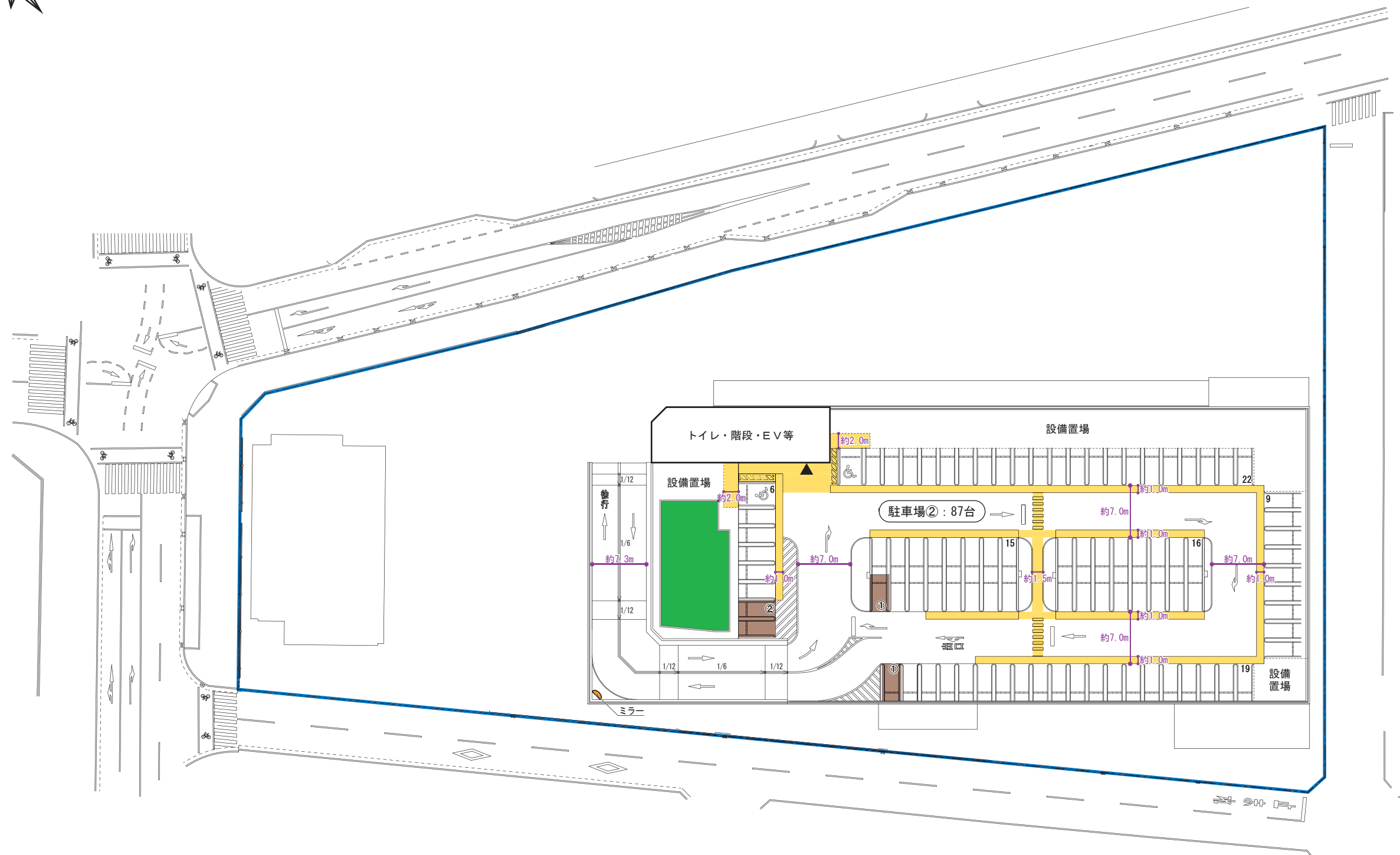
■ 面積表

	店舗面積
万代	1,741㎡
未定物販①	593㎡
未定物販②	62㎡
合計	2,396㎡



# 付図3-2 R階平面図

S=1:600

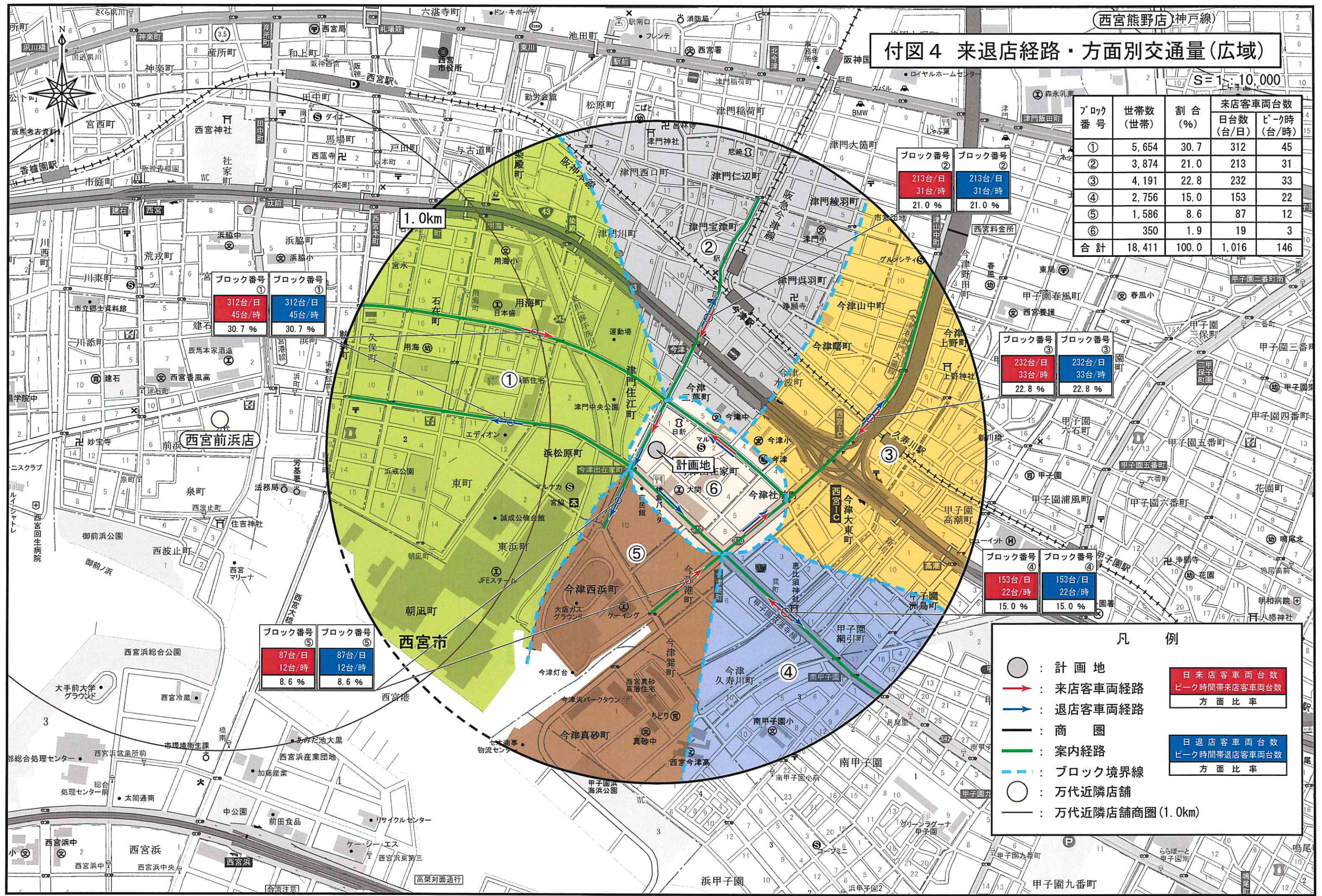


付図4 来退店経路・方面別交通量(広域)

西宮熊野店(神戸線)

S=1:10,000

ブロック番号	世帯数(世帯)	割合(%)	来店客車両台数	
			日台数(台/日)	ピーク時(台/時)
①	5,654	30.7	312	45
②	3,874	21.0	213	31
③	4,191	22.8	232	33
④	2,756	15.0	153	22
⑤	1,586	8.6	87	12
⑥	350	1.9	19	3
合計	18,411	100.0	1,016	146



ブロック番号①	ブロック番号①
312台/日 45台/時 30.7%	312台/日 45台/時 30.7%

ブロック番号②	ブロック番号②
213台/日 31台/時 21.0%	213台/日 31台/時 21.0%

ブロック番号③	ブロック番号③
232台/日 33台/時 22.8%	232台/日 33台/時 22.8%

ブロック番号④	ブロック番号④
153台/日 22台/時 15.0%	153台/日 22台/時 15.0%

ブロック番号⑤	ブロック番号⑤
87台/日 12台/時 8.6%	87台/日 12台/時 8.6%

凡例

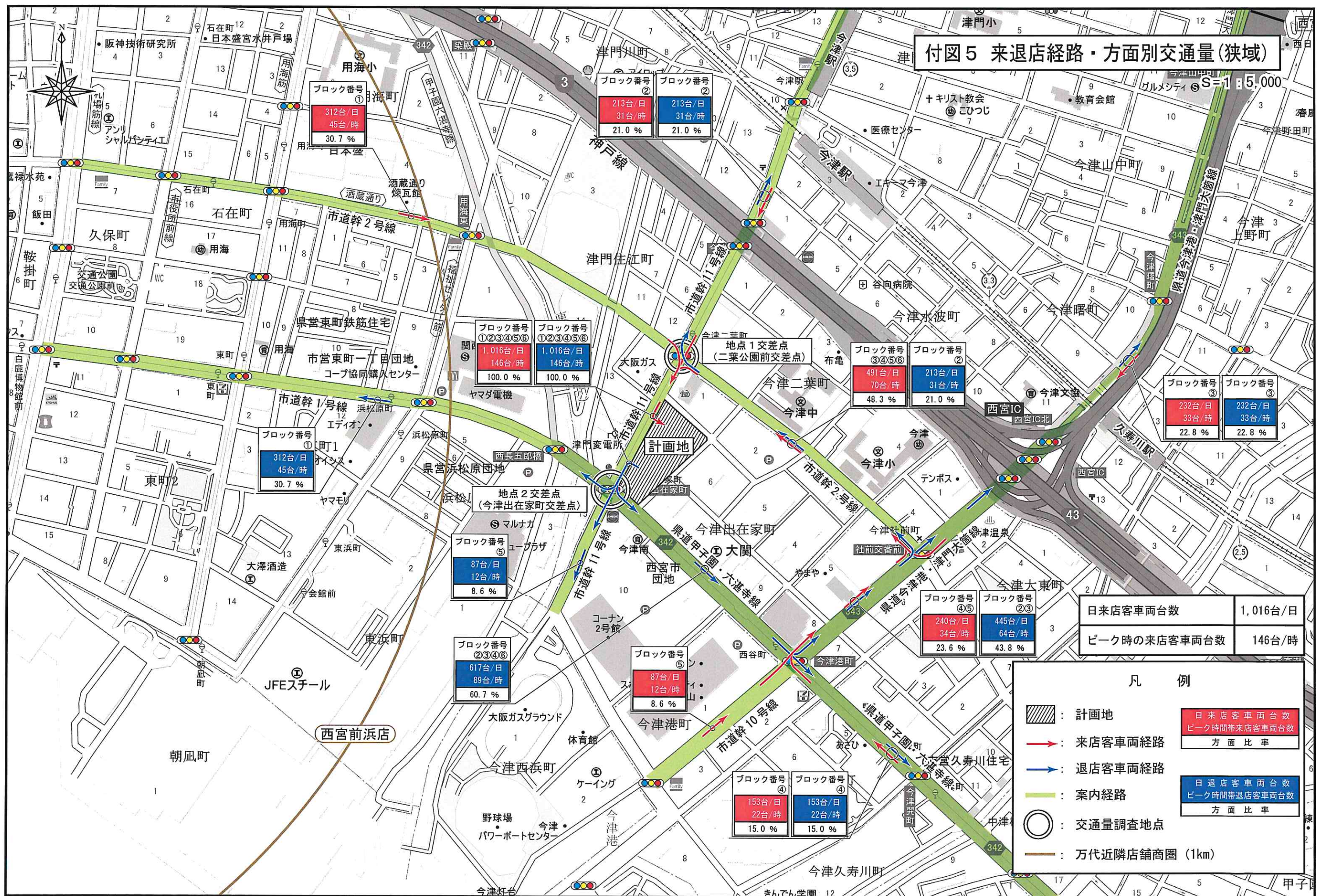
- : 計画地
- (赤) : 来店客車両経路
- (青) : 退店客車両経路
- (黒) : 商圈
- (緑) : 案内経路
- - (青) : ブロック境界線
- (白) : 万代近隣店舗
- (黒) : 万代近隣店舗商圈(1.0km)

日来店客車両台数	ピーク時間帯来店客車両台数
方面比率	方面比率

日退店客車両台数	ピーク時間帯退店客車両台数
方面比率	方面比率

付図5 来退店経路・方面別交通量(狭域)

S=1:5,000



日来店客車両台数	1,016台/日
ピーク時の来店客車両台数	146台/時

凡例

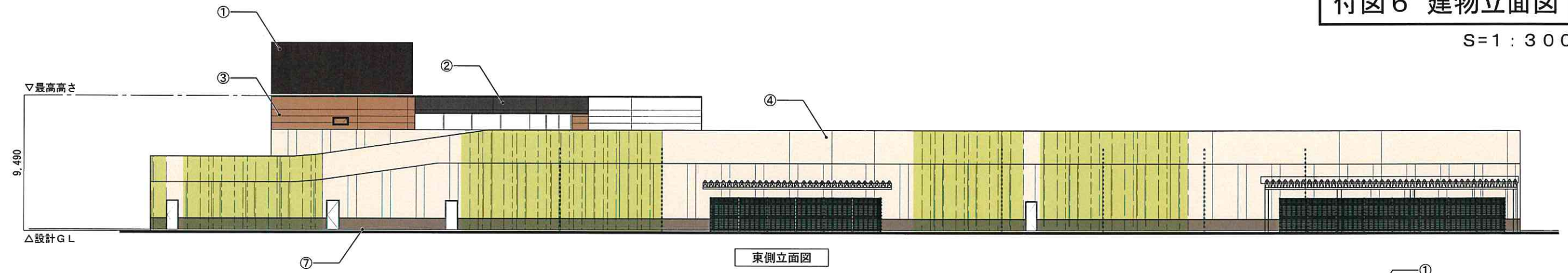
- 計画地
- 来店客車両経路
- 退店客車両経路
- 案内経路
- 交通量調査地点
- 万代近隣店舗商圏(1km)

日来店客車両台数	ピーク時間帯来店客車両台数	方面比率
日退店客車両台数	ピーク時間帯退店客車両台数	方面比率



付図6 建物立面図

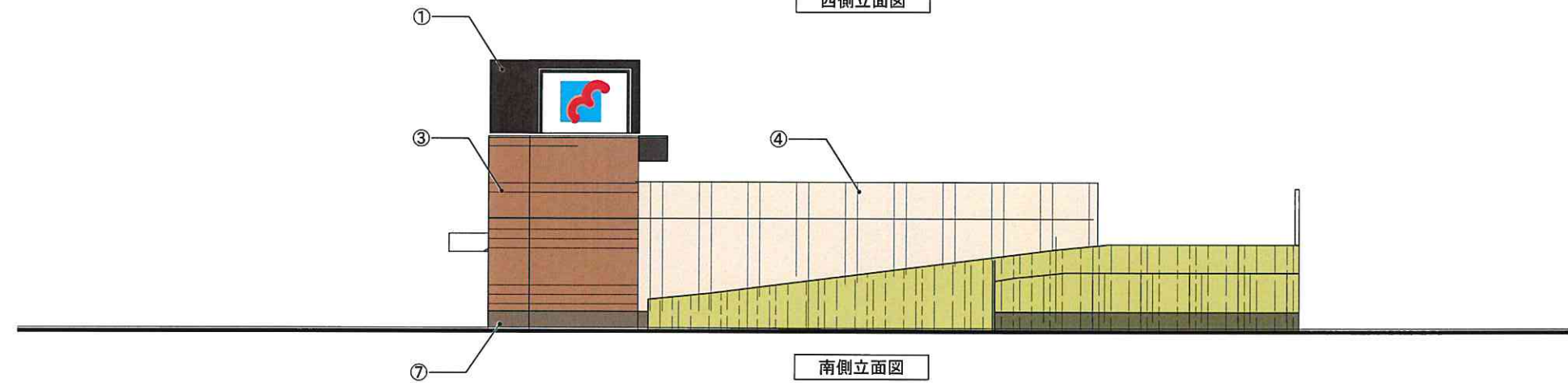
S=1:300



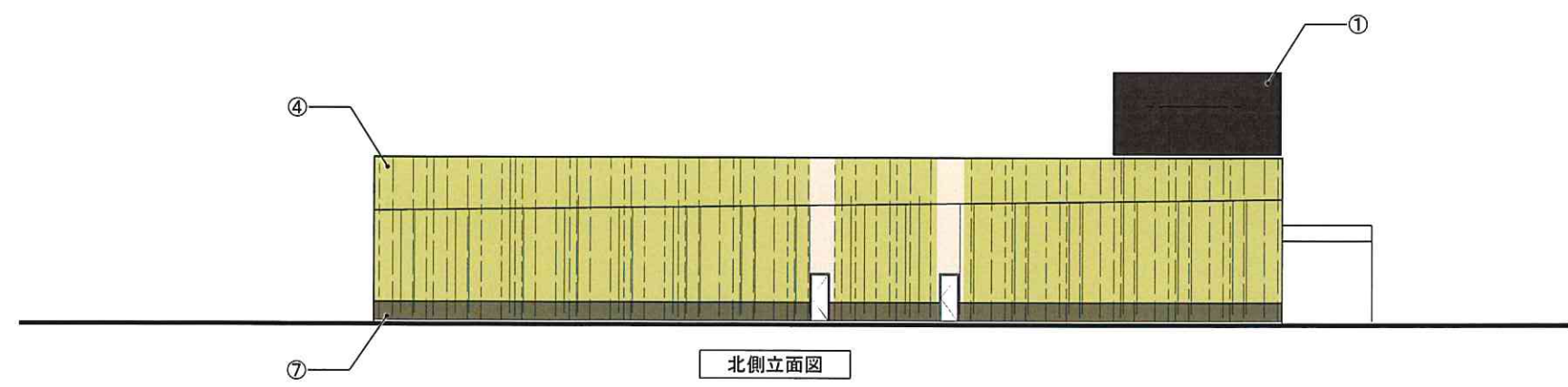
東側立面図



西側立面図



南側立面図



北側立面図

■ : 壁面緑化

No.	色	色相	明度	彩度
①	看板外周: ブラウン	5YR	3	1
②	底: ブラウン	7.5R	3	1
③	外壁: ブラウン	10R	3	3
④	外壁: ベージュ	2.5Y	8.5	1.5
⑤	外壁: グレー	2.5Y	8	1
⑥	底: ベージュ	2.5Y	6.5	1
⑦	腰壁: ブラウン	5Y	4	1

※ 当該立面図は店舗外観のイメージを示すものであり、詳細は変更になることがあります。