

# 第 105 回 まちづくり審議会大規模小売店舗等立地部会

## 参考資料

議案 3 (仮称) マルナカ青山店

付図1 位置図

S=1:12,500

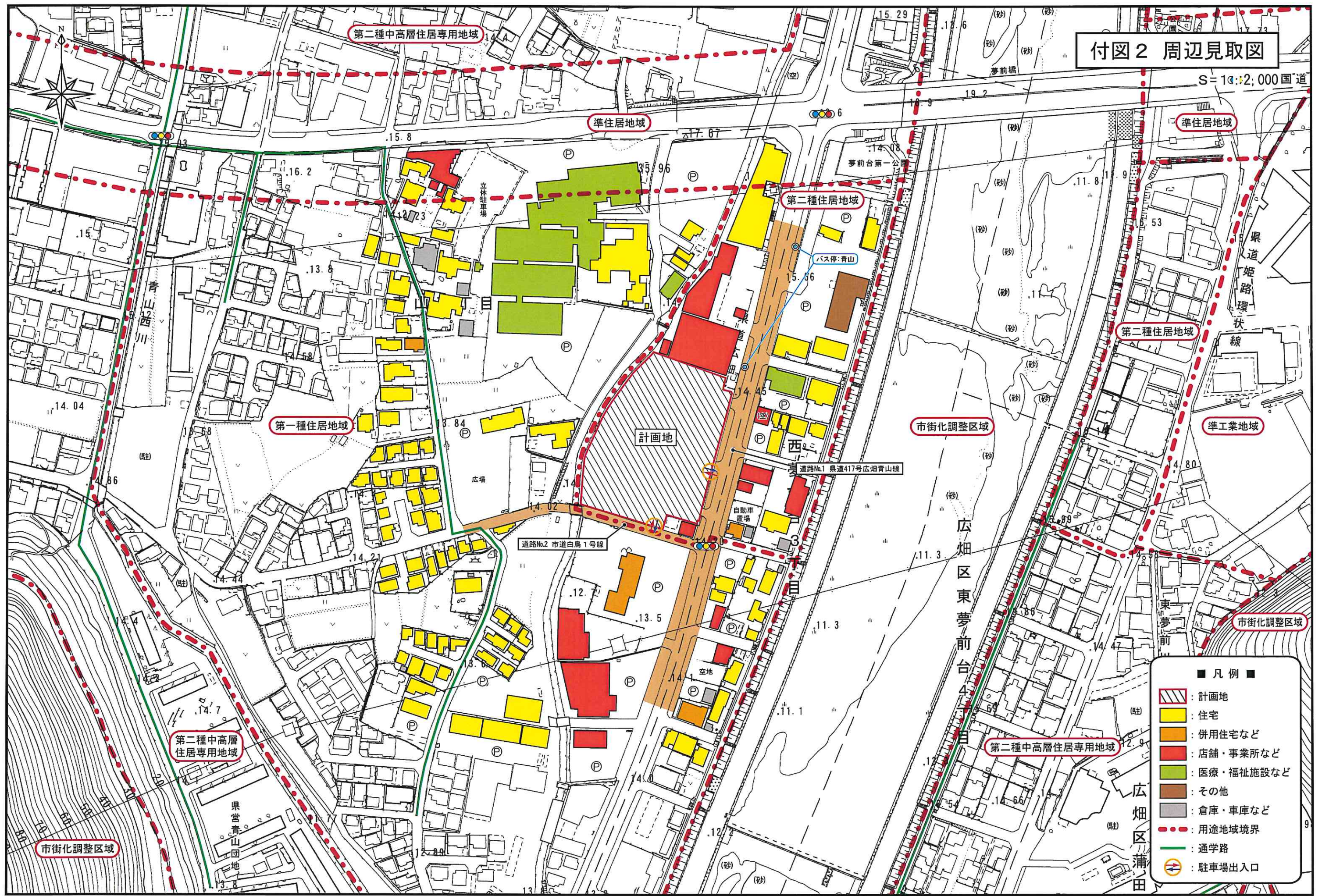
1 km

播磨高岡駅からの距離：約1,400m



付図2 周辺見取図

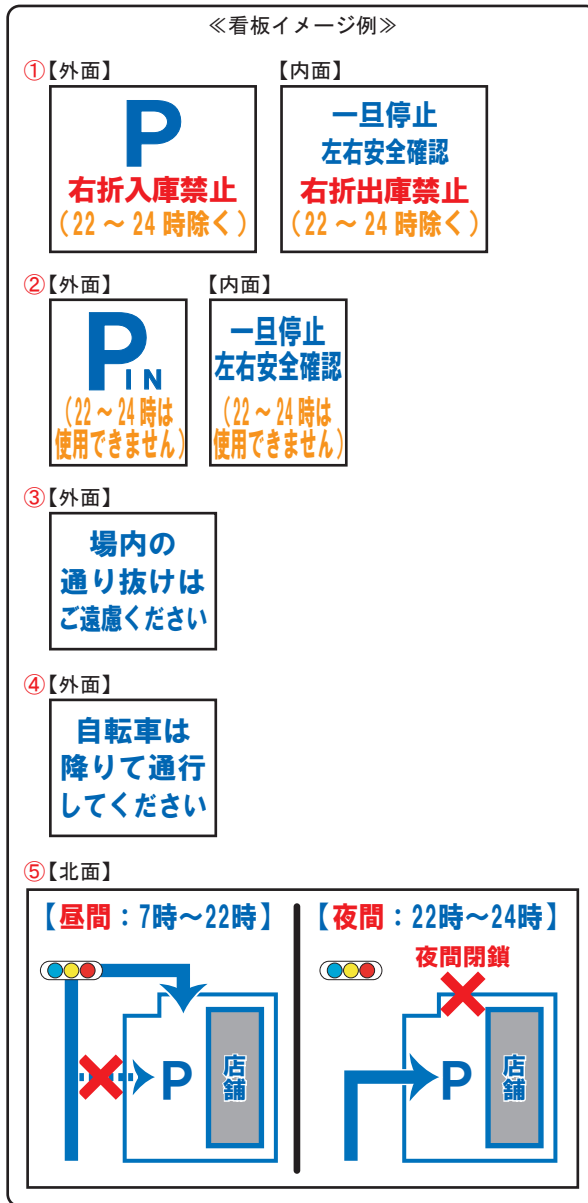
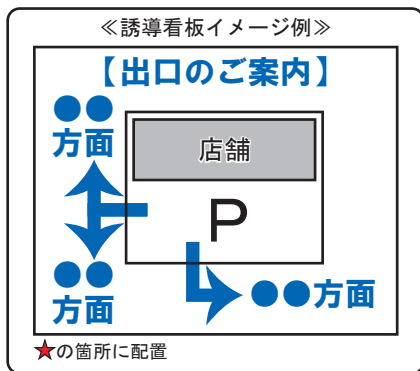
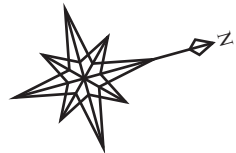
S=10:2,000 国道



- 凡例 ■
- ▨ : 計画地
  - (Yellow) : 住宅
  - (Orange) : 併用住宅など
  - (Red) : 店舗・事業所など
  - (Green) : 医療・福祉施設など
  - (Brown) : その他
  - (Grey) : 倉庫・車庫など
  - (Red dashed) : 用途地域境界
  - (Green) : 通学路
  - (Blue) : 駐車場出入口

# 付図3 建物配置図兼平面図

S=1:500



廃棄物保管施設①  
4.0m x 1.8m x 1.5m = 10.8㎡

廃棄物保管施設②  
1.7m x 2.2m x 1.5m = 5.6㎡

荷さばき施設①  
5.0m x 10.0m = 50㎡

廃棄物保管施設③  
1.0m x 2.5m x 1.5m = 3.8㎡

荷さばき施設②  
5.0m x 8.0m = 40㎡

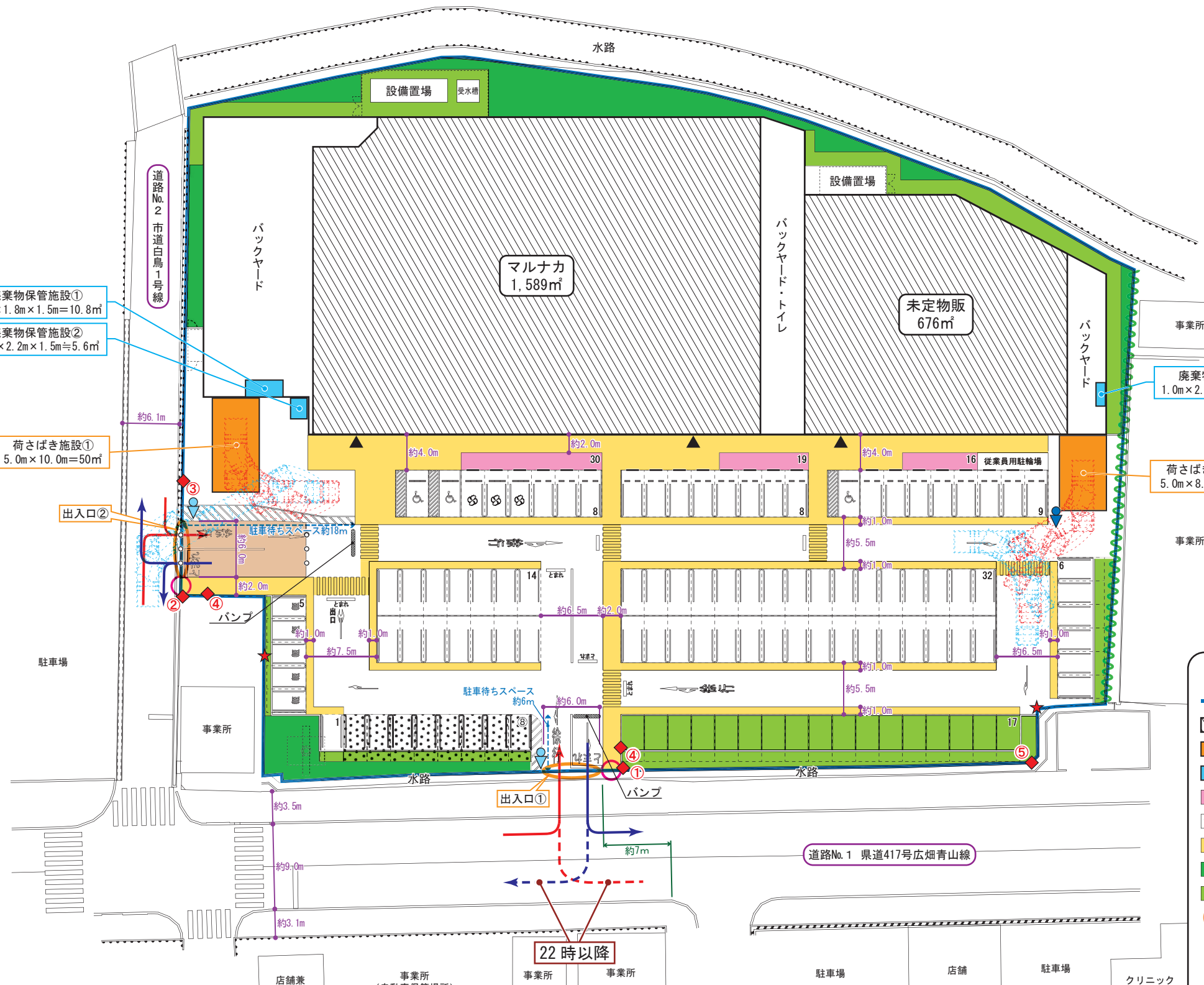
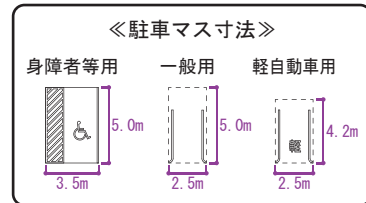
■面積表

	店舗面積
マルナカ	1,589㎡
未定物販	676㎡
合計	2,265㎡

駐車場：98台  
(全体収容台数：100台  
別途、従業員用8台)

駐輪場：65台

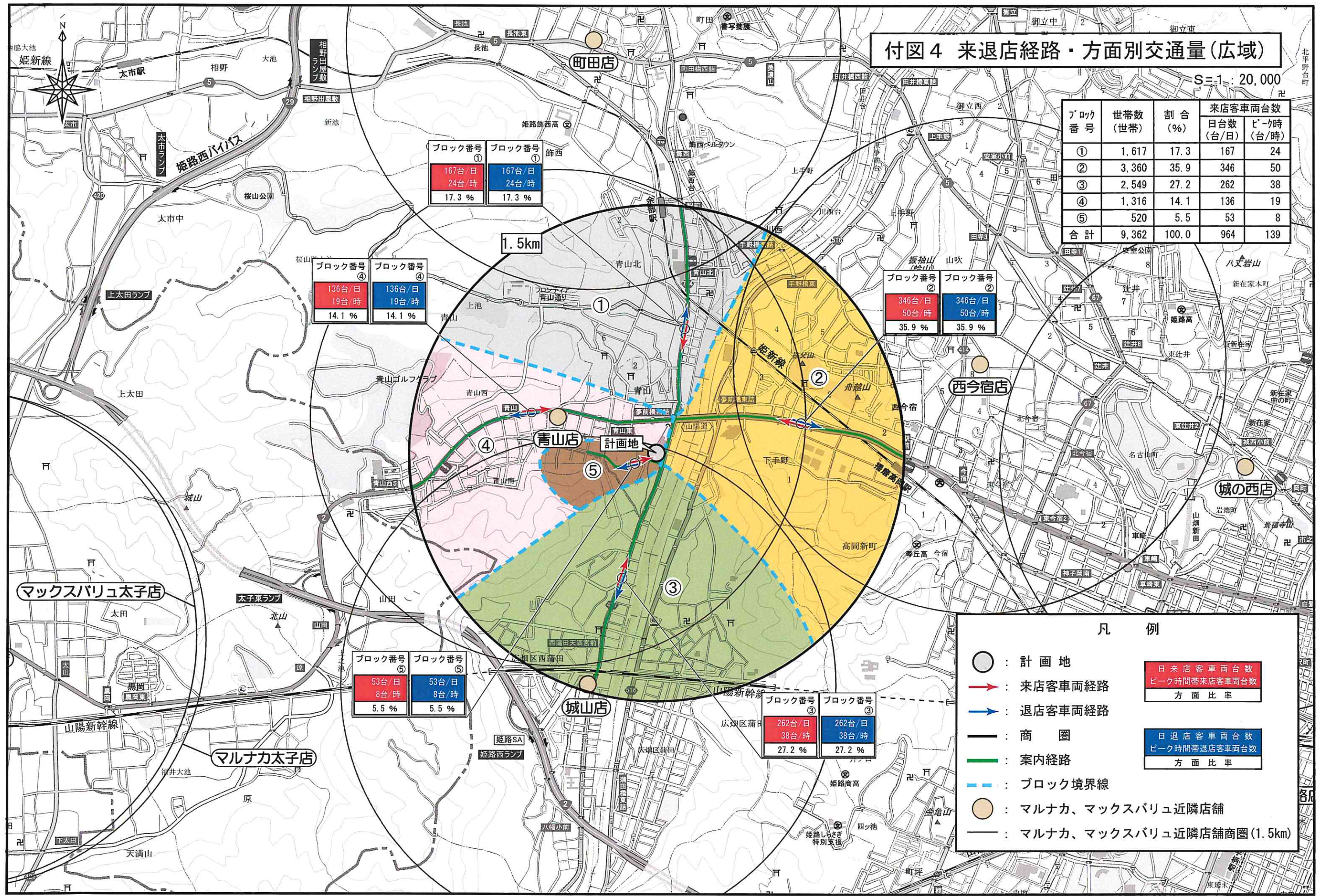
- 凡例■
- : 敷地境界線
  - ▨: 売場部分
  - : 荷さばき施設
  - : 廃棄物保管施設
  - : 駐輪場
  - : 従業員用駐車スペース
  - : 場内通路
  - : 緑地
  - : 緑地(芝)
  - : 駐車場出入口
  - : 歩行者・自転車用出入口
  - ◆: 看板設置予定位置
  - ◆: 交通誘導員配置予定位置(繁忙時)
  - ◆: 交通誘導員配置予定位置(搬入時)
  - 〰: メッシュまたは目隠しフェンス等設置予定位置
  - : 夜間22時以降 駐車場利用制限区域
  - : 夜間22時以降 バリアまたはカーコン設置



付図4 来退店経路・方面別交通量(広域)

S=1:20,000

ブロック番号	世帯数(世帯)	割合(%)	来店客車両台数	
			日台数(台/日)	ピーク時(台/時)
①	1,617	17.3	167	24
②	3,360	35.9	346	50
③	2,549	27.2	262	38
④	1,316	14.1	136	19
⑤	520	5.5	53	8
合計	9,362	100.0	964	139



ブロック番号	ブロック番号
①	①
167台/日 24台/時 17.3%	167台/日 24台/時 17.3%

ブロック番号	ブロック番号
④	④
136台/日 19台/時 14.1%	136台/日 19台/時 14.1%

ブロック番号	ブロック番号
②	②
346台/日 50台/時 35.9%	346台/日 50台/時 35.9%

ブロック番号	ブロック番号
⑤	⑤
53台/日 8台/時 5.5%	53台/日 8台/時 5.5%

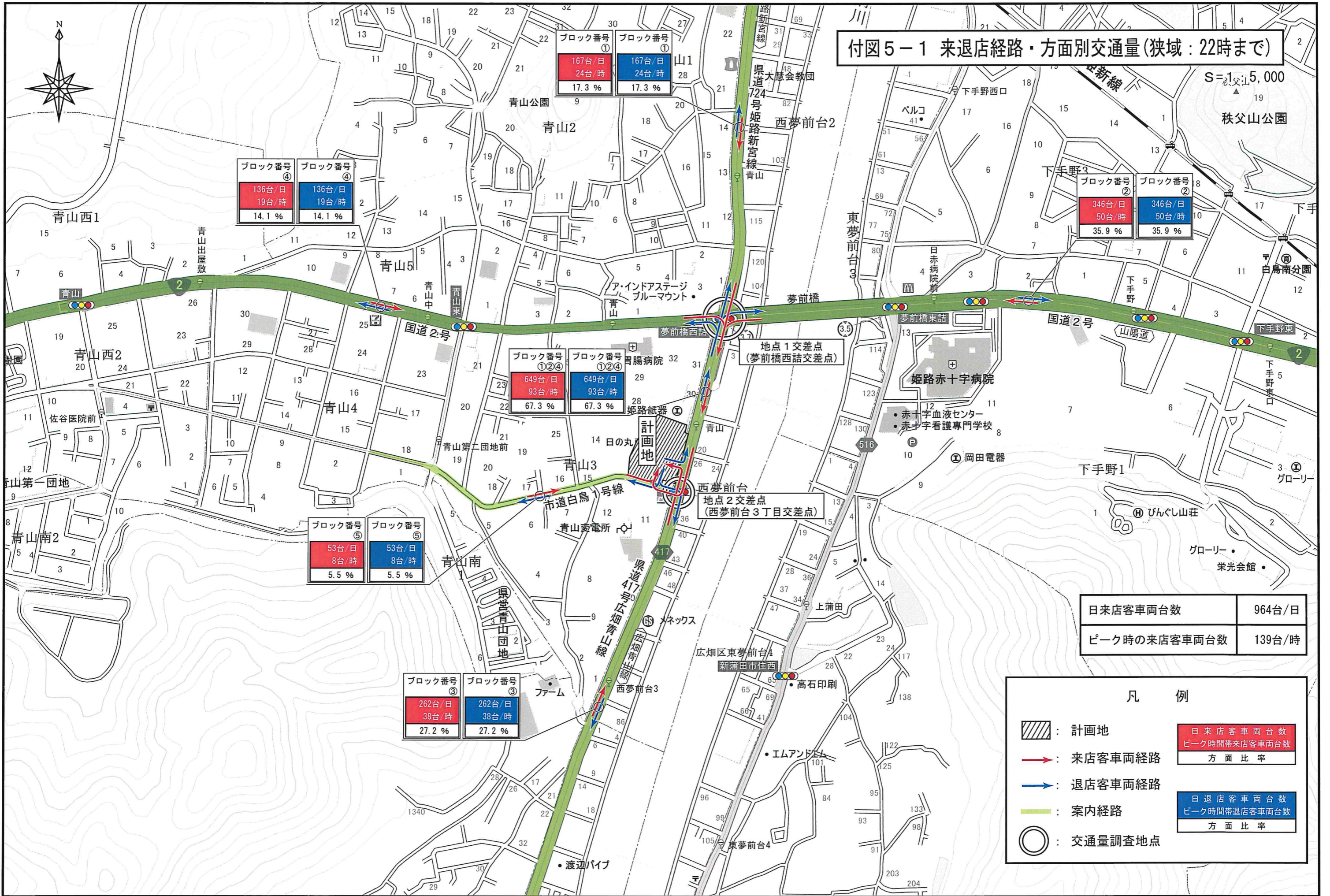
ブロック番号	ブロック番号
③	③
262台/日 38台/時 27.2%	262台/日 38台/時 27.2%

凡例

- : 計画地
- (赤) : 来店客車両経路
- (青) : 退店客車両経路
- (黒) : 商圏
- (緑) : 案内経路
- - (青) : ブロック境界線
- (茶) : マルナカ、マックスバリュ近隣店舗
- (茶) : マルナカ、マックスバリュ近隣店舗商圏(1.5km)

日来店客車両台数	ピーク時間帯来店客車両台数	方面比率
日退店客車両台数	ピーク時間帯退店客車両台数	方面比率

付図5-1 来退店経路・方面別交通量(狭域:22時まで)



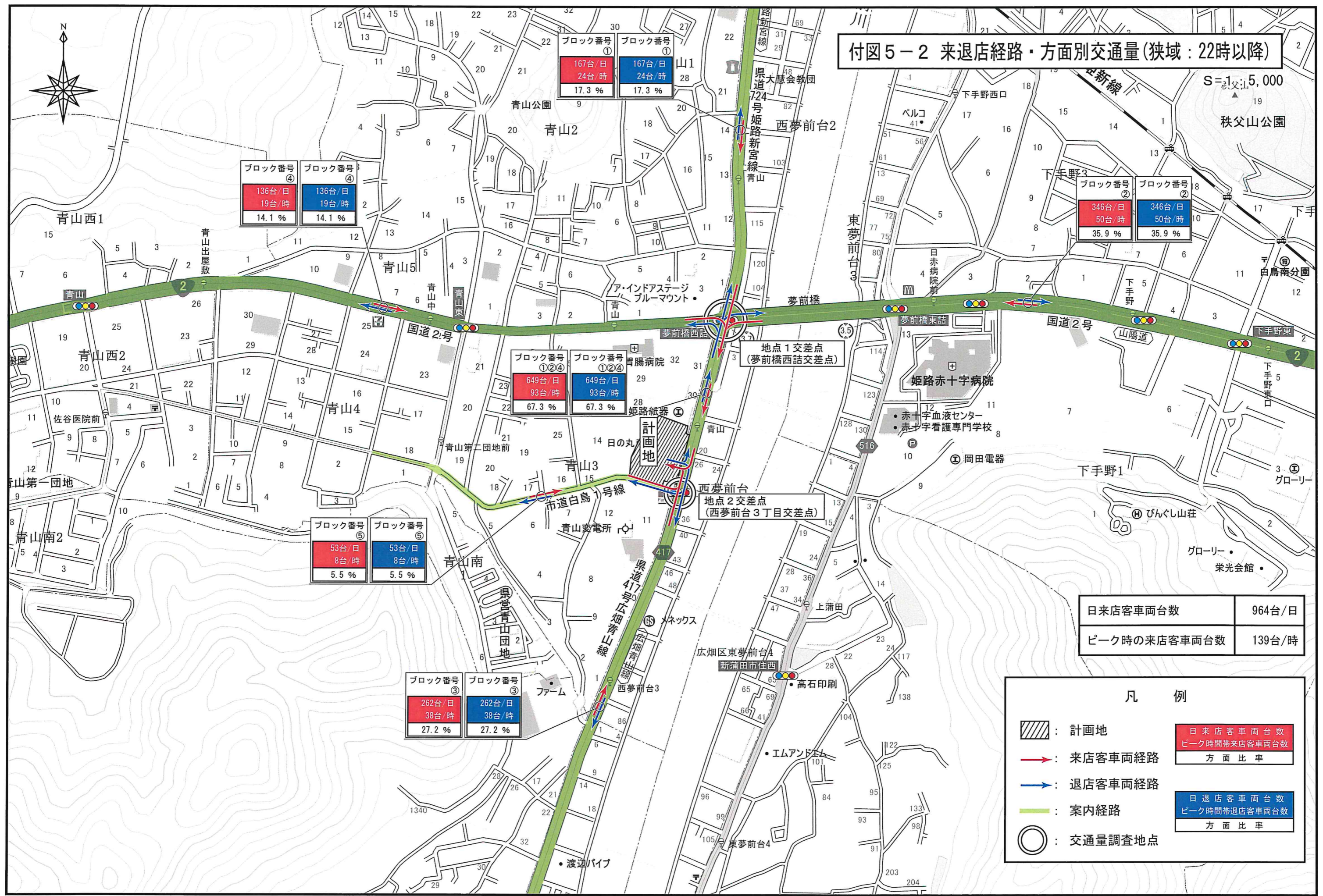
日来店客車両台数	964台/日
ピーク時の来店客車両台数	139台/時

凡 例

- 計画地
- 来店客車両経路
- 退店客車両経路
- 案内経路
- 交通量調査地点

日来店客車両台数	ピーク時間帯来店客車両台数	方面比率
日退店客車両台数	ピーク時間帯退店客車両台数	方面比率

付図5-2 来退店経路・方面別交通量(狭域:22時以降)



日来店客車両台数	964台/日
ピーク時の来店客車両台数	139台/時

凡例

- 計画地
- 来店客車両経路
- 退店客車両経路
- 案内経路
- 交通量調査地点

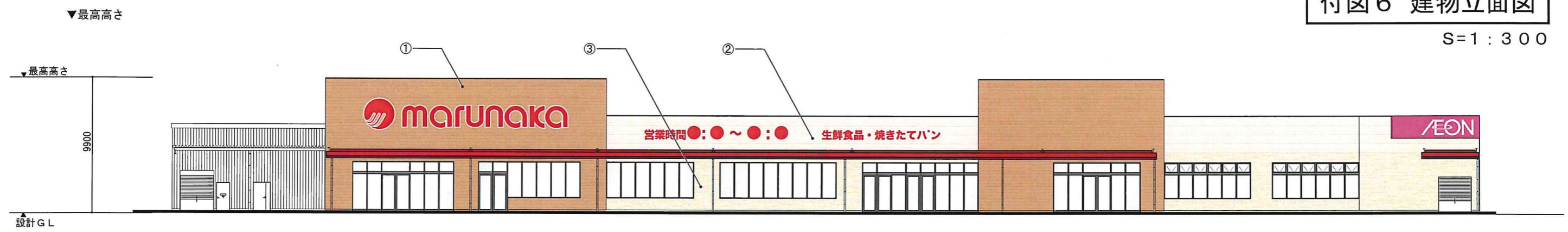
日来店客車両台数	ピーク時間帯来店客車両台数
方面比率	方面比率

日退店客車両台数	ピーク時間帯退店客車両台数
方面比率	方面比率

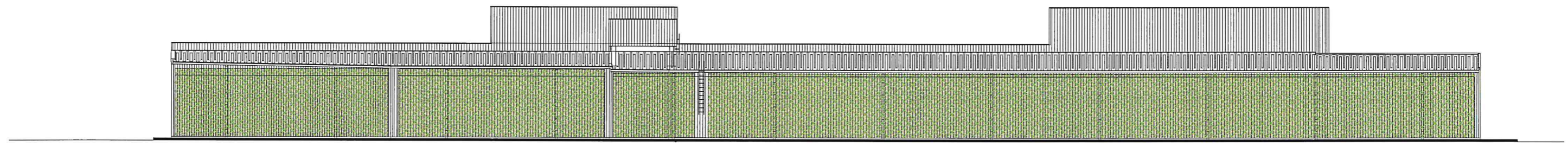


付図6 建物立面図

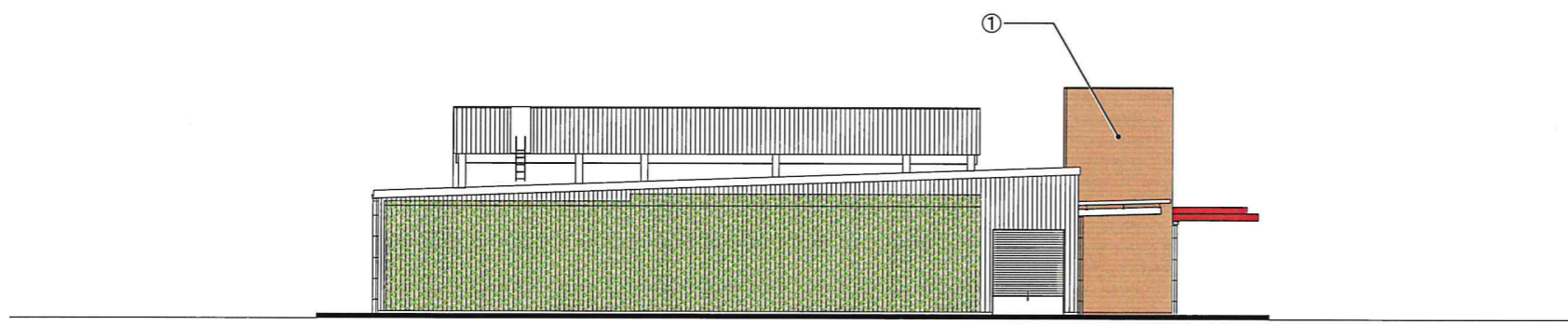
S=1:300



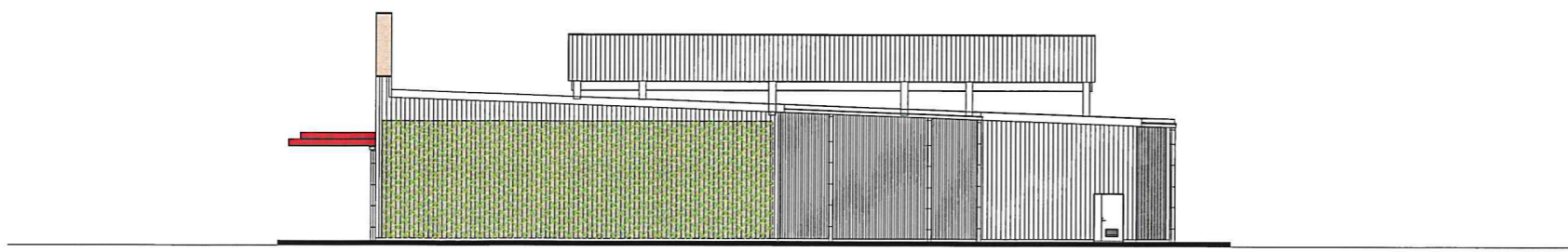
東側立面図



西側立面図



南側立面図



北側立面図

 : 壁面緑化

No.	色	色相	明度	彩度
①	外壁：ナチュラルオーカー	7.50YR	5.00	4.00
②	外壁：ホワイトアッシュ	5.00Y	9.00	1.00
③	外壁：ライツホワイト	10.00YR	8.00	2.00

※ 当該立面図は店舗外観のイメージを示すものであり、詳細は変更になることがあります。