

第 106 回 まちづくり審議会大規模小売店舗等立地部会

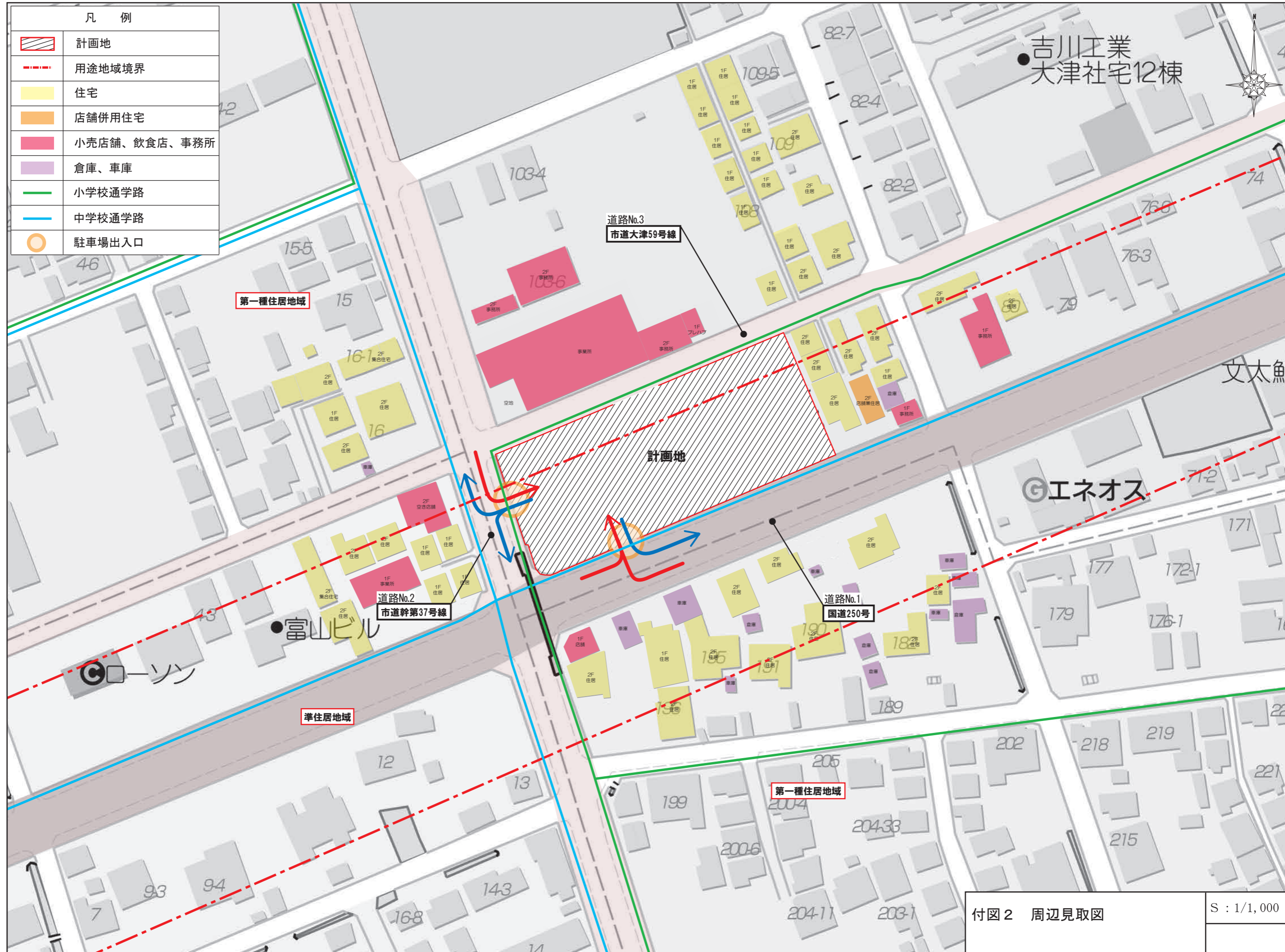
参考資料

議案 1 ザクザク恵美酒店

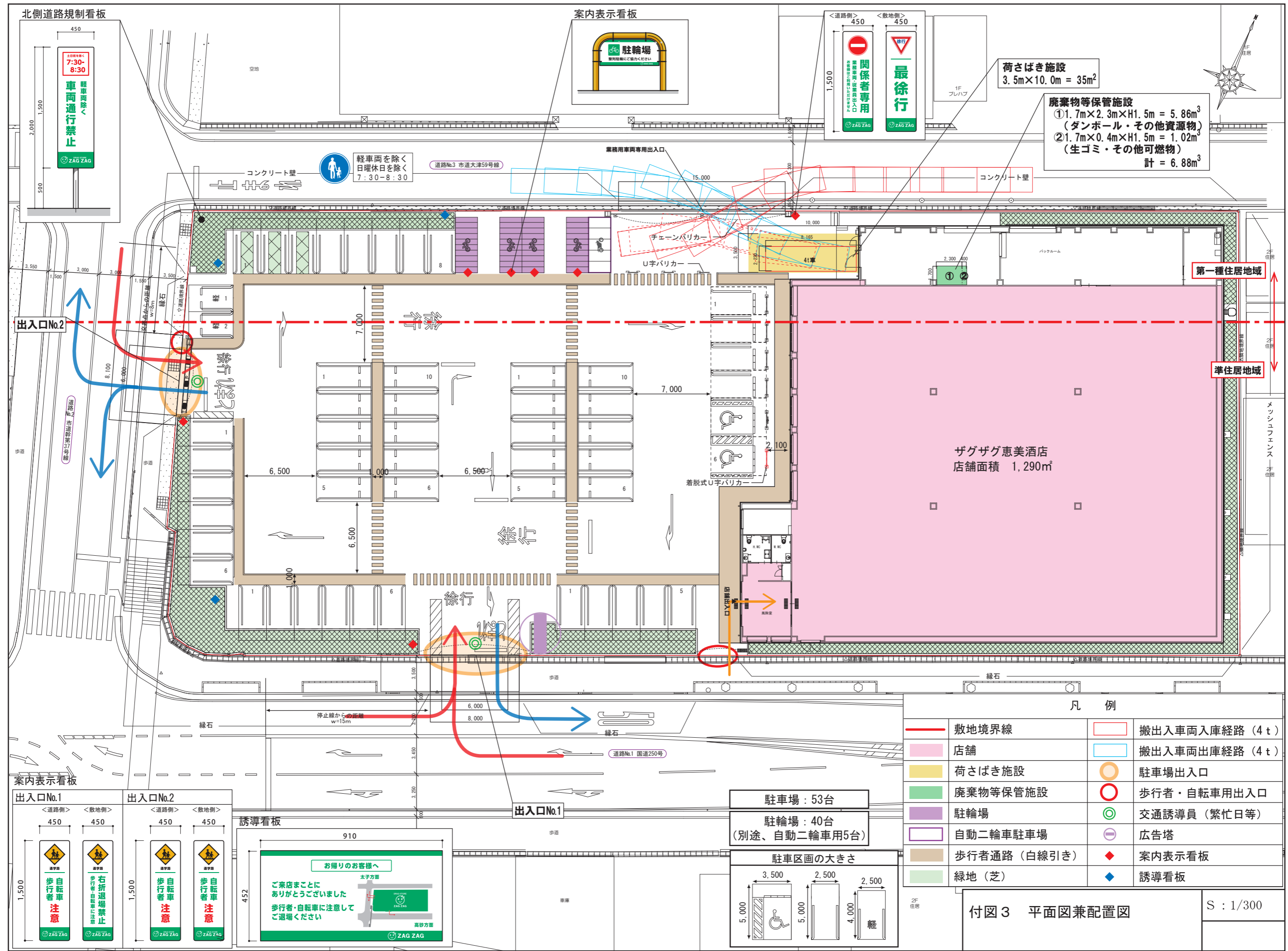


付図1 建物位置図(広域図) S : 1/20,000

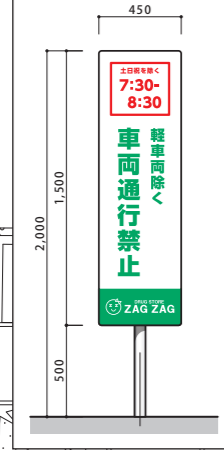
凡 例	
	計画地
	用途地域境界
	住宅
	店舗併用住宅
	小売店舗、飲食店、事務所
	倉庫、車庫
	小学校通学路
	中学校通学路
	駐車場出入口



付図2 周辺見取図 S : 1/1,000



北側道路規制看板



案内表示看板



荷さばき施設
3.5m×10.0m = 35m²

廃棄物等保管施設
① 1.7m×2.3m×H1.5m = 5.86m³
(ダンボール・その他資源物)
② 1.7m×0.4m×H1.5m = 1.02m³
(生ゴミ・その他可燃物)
計 = 6.88m³

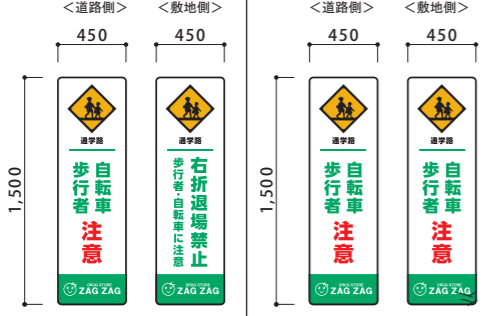
出入口No.2

出入口No.1

出入口No.2

出入口No.1

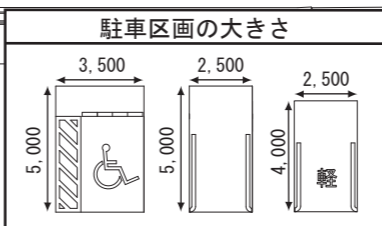
案内表示看板



誘導看板



駐車場：53台
駐輪場：40台
(別途、自動二輪車用5台)

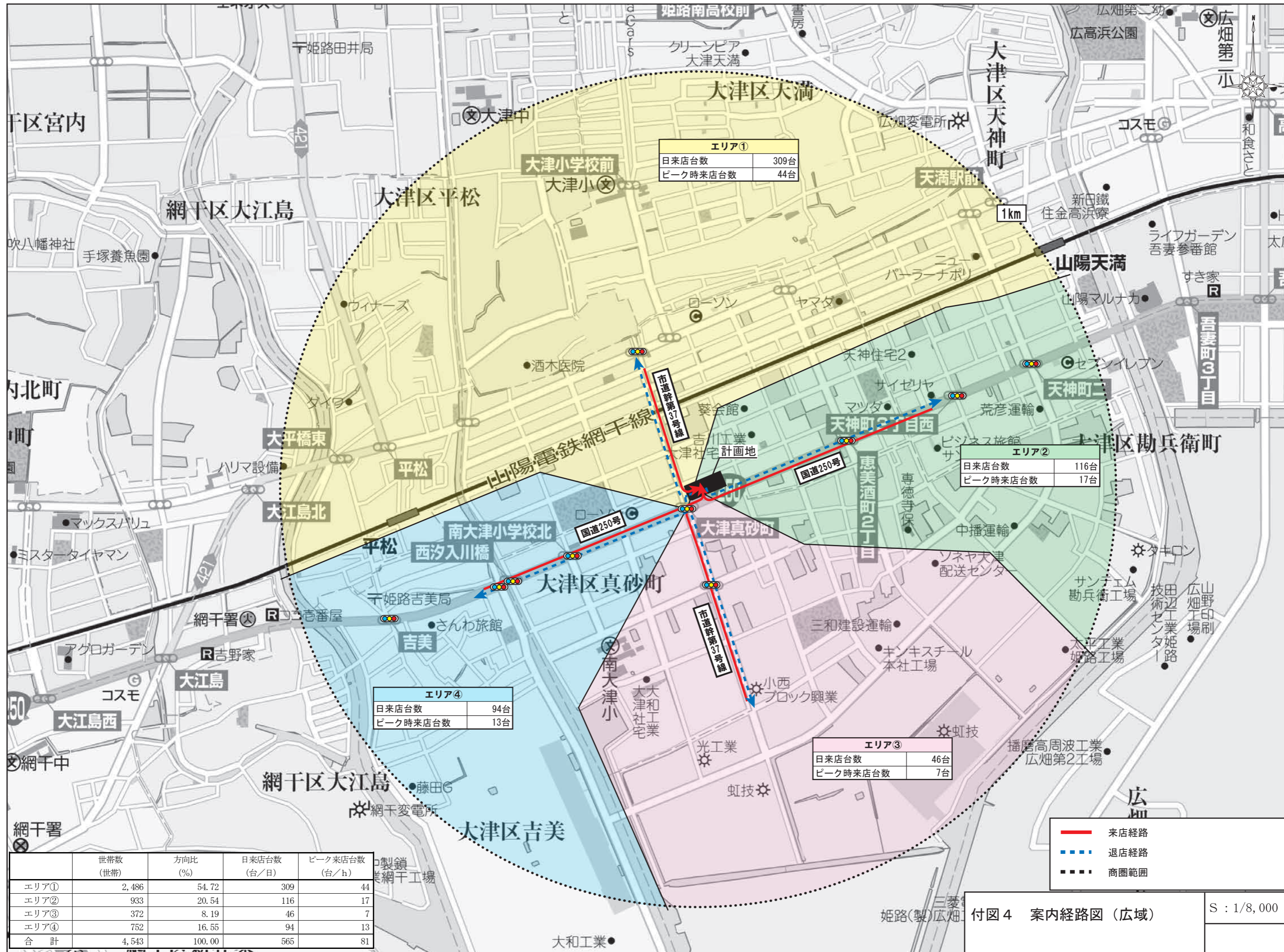


凡例

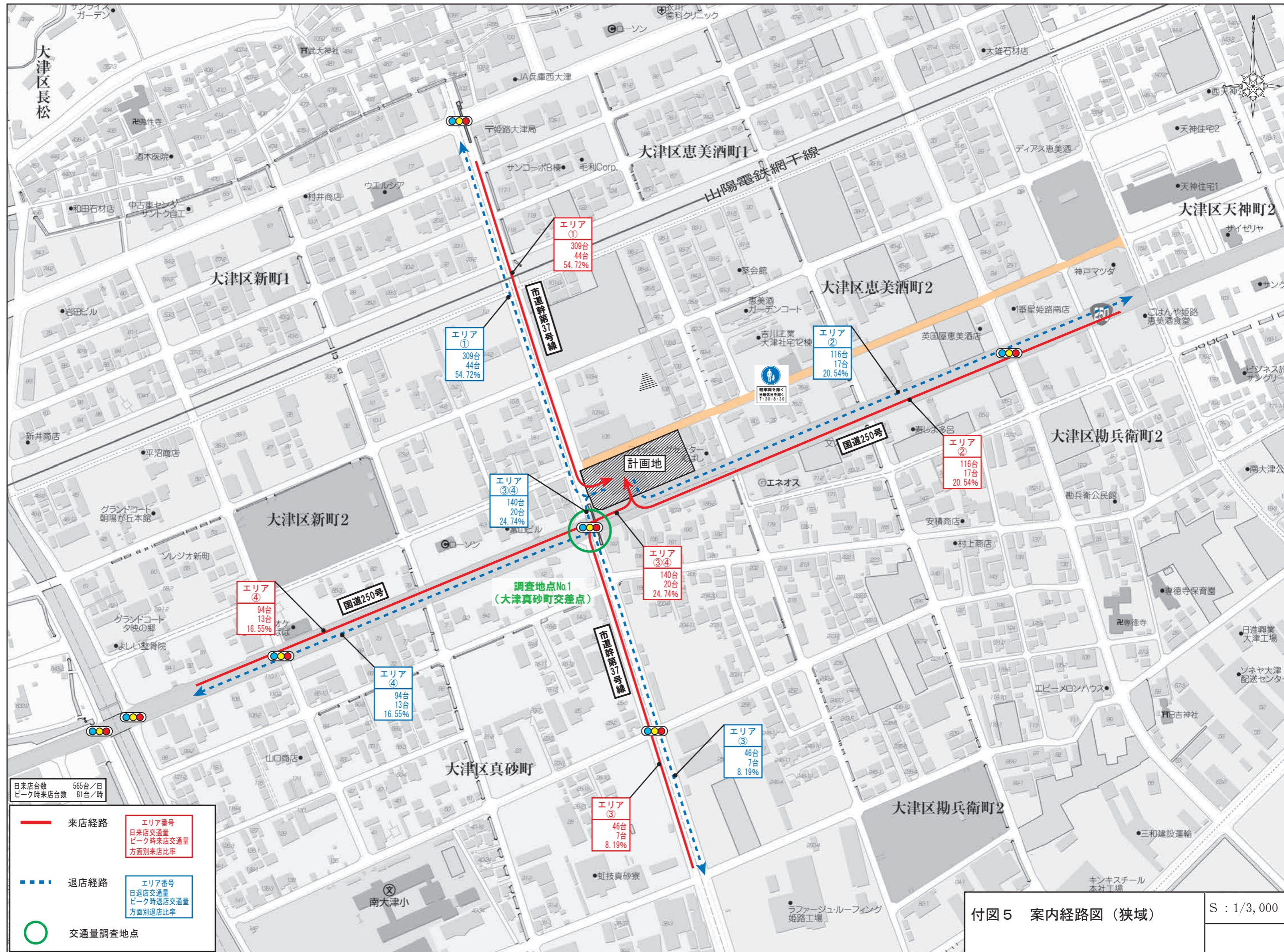
	敷地境界線		搬出入車両入庫経路 (4t)
	店舗		搬出入車両出庫経路 (4t)
	荷さばき施設		駐車場出入口
	廃棄物等保管施設		歩行者・自転車用出入口
	駐輪場		交通誘導員 (繁忙日等)
	自動二輪車駐輪場		広告塔
	歩行者通路 (白線引き)		案内表示看板
	緑地 (芝)		誘導看板

付図3 平面図兼配置図

S : 1/300

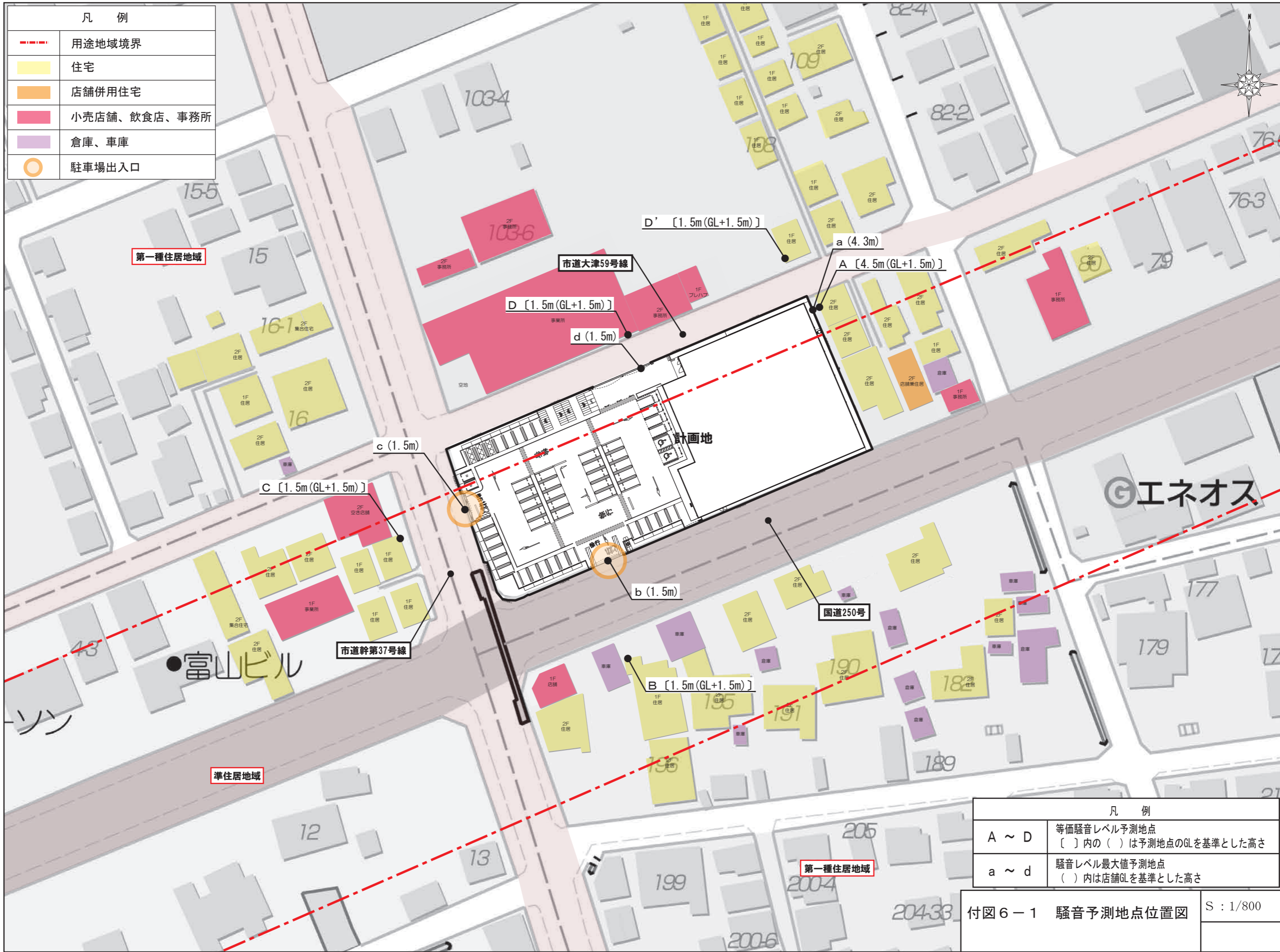


付図4 案内経路図 (広域) S : 1/8,000



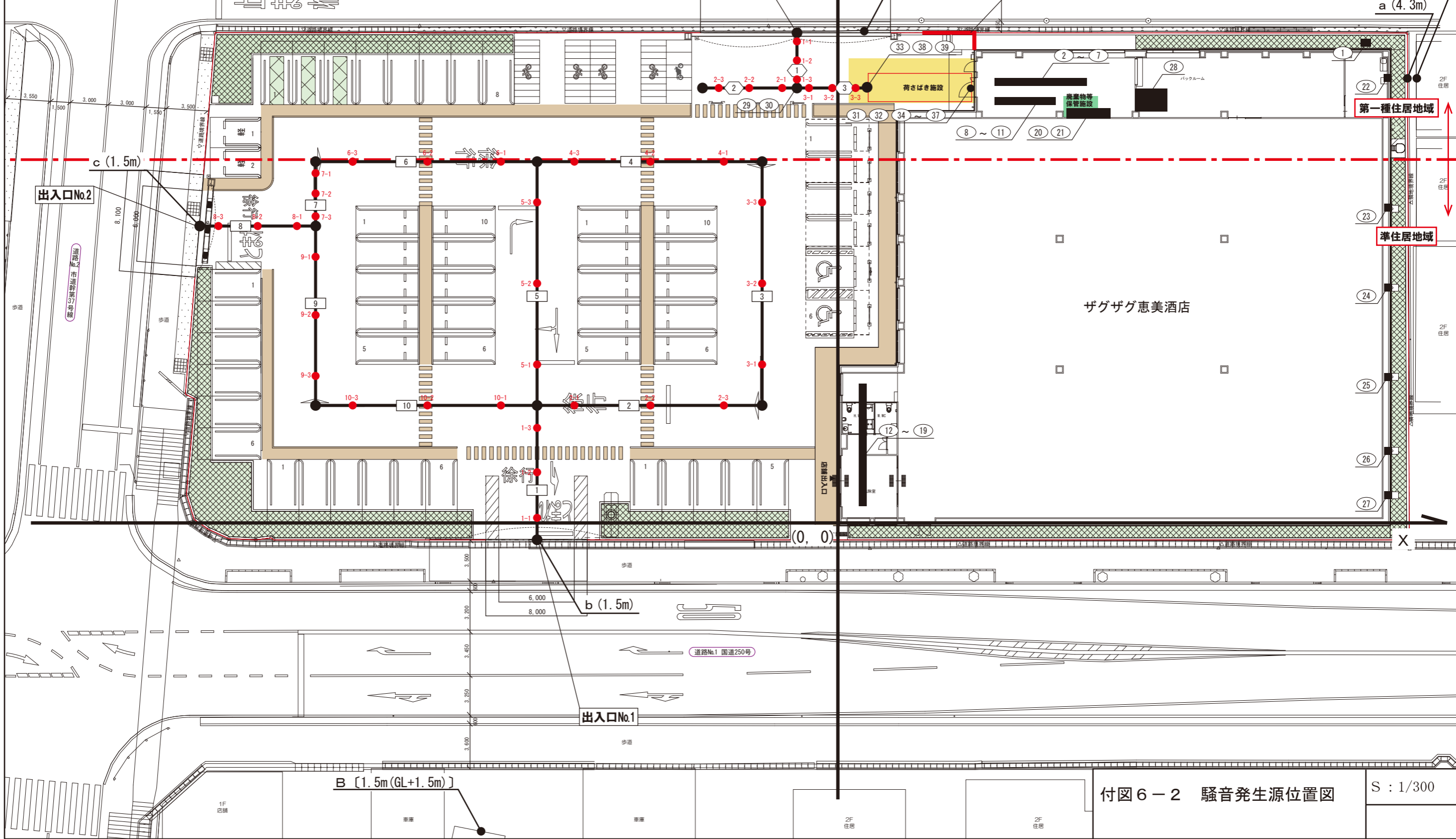
付図5 案内経路図 (狭域) S : 1/3,000

凡 例	
	用途地域境界
	住宅
	店舗併用住宅
	小売店舗、飲食店、事務所
	倉庫、車庫
	駐車場出入口



凡 例	
A ~ D	等価騒音レベル予測地点 〔 〕内の()は予測地点のGLを基準とした高さ
a ~ d	騒音レベル最大値予測地点 ()内は店舗GLを基準とした高さ

凡 例			
①	室外機 (1階部)	③6, ③7	搬出入車両荷台扉閉音
② ~ ⑱	室外機 (R階部)	③8	搬出入車両座席扉閉音
⑲, ⑳	冷凍冷蔵庫屋外機 (R階部)	③9	搬出入車両エンジン始動音
㉑ ~ ㉗	排気口 (1階部)	① ~ ⑩	来客車両走行音
㉘	キュービクル (R階部)	① ~ ③	搬出入車両走行音
㉙	搬出入車両後進警報ブザー音	① ~ ③	廃棄物収集車両走行音
㉚	廃棄物収集車両後進警報ブザー音	A, B, D	等価騒音レベル予測地点 〔 〕内の () は予測地点のGLを基準とした高さ
㉛, ㉜	廃棄物収集作業音 (圧縮・非圧縮)	a ~ d	騒音レベル最大値予測地点 () 内は店舗GLを基準とした高さ
㉝	搬出入車両アイドリング音		
㉞	台車走行音		
㉟	荷下ろし音		



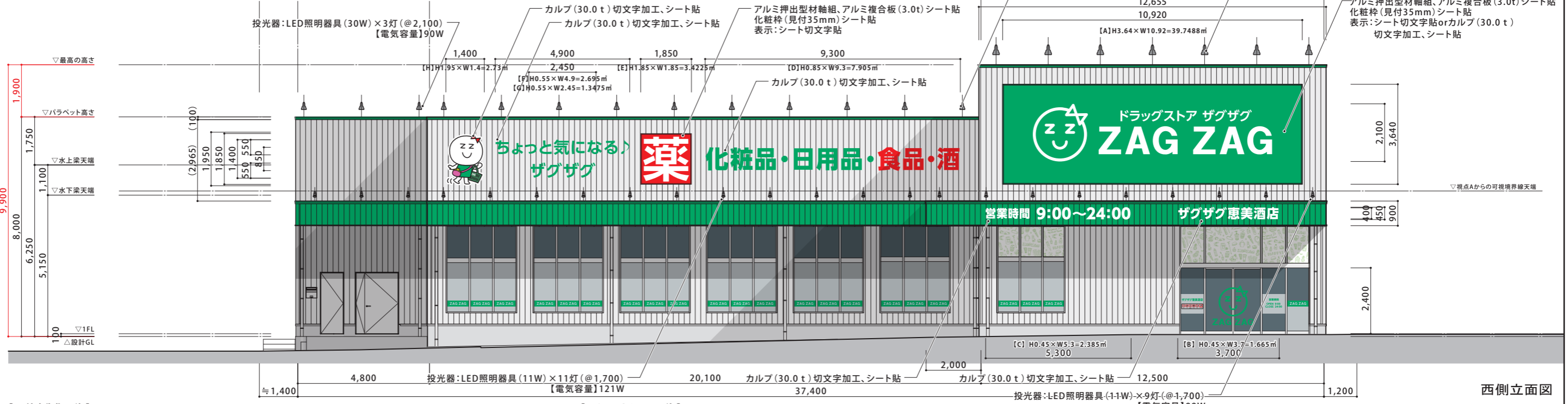
付図6-2 騒音発生源位置図 S : 1/300

【屋外広告物面積】
 299.2 23.75
 (西立面/壁面積) H8.0×W37.4+H1.9×W12.5=322.95㎡
 (表示可能面積) 322.95㎡×1/5=64.59㎡

【壁面広告物】
 [A] H3.64×W10.92=39.7488㎡ [E] H1.85×W1.85=3.4225㎡
 [B] H0.45×W3.7=1.665㎡ [F] H0.55×W4.9=2.695㎡
 [C] H0.45×W5.3=2.385㎡ [G] H0.55×W2.45=1.3475㎡
 [D] H0.85×W9.3=7.905㎡ [H] H1.95×W1.4=2.73㎡

【アクセントカラー面積】
 399.2 23.75
 (西立面/壁面積) H8.0×W37.4+H1.9×W12.5=322.95㎡
 (緑使用可能面積) 322.95㎡×0.15=48.4425㎡(壁面の15%/MAX値を使用)

【緑使用面積】
 [笠木] H0.1×W37.4=3.74㎡
 [底] H0.9×W37.4=33.66㎡
 [] H × W = ㎡
 [] H × W = ㎡

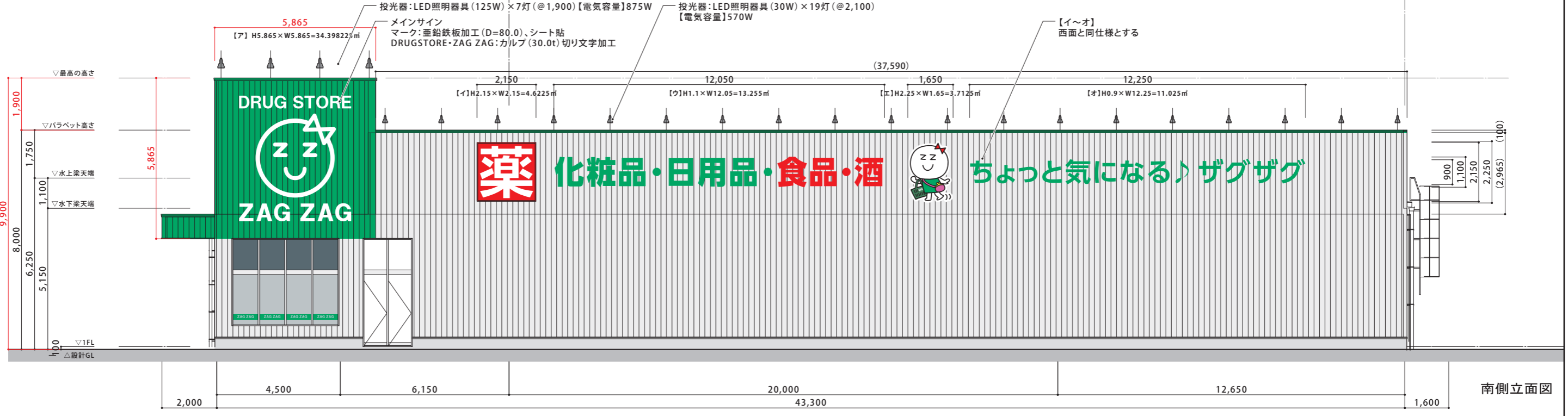


【屋外広告物面積】
 346.4 11.1435 1.8
 (南立面/壁面積) H8.0×W43.3+H1.9×W5.865+H0.9×W2.0=359.3435㎡
 (表示可能面積) 359.3435㎡×1/5=71.8687㎡

【壁面広告物】
 [ア] H5.865×W5.865=34.398225㎡ [オ] H0.9×W12.25=11.025㎡
 [イ] H2.15×W2.15=4.6225㎡
 [ウ] H1.1×W12.05=13.255㎡
 [エ] H2.25×W1.65=3.7125㎡ (計) 67.013225㎡(≦71.8687㎡→OK/残4.855475㎡)

【アクセントカラー面積】
 399.2 11.1435 3.8
 (南立面/壁面積) H8.0×W43.3+H1.9×W5.865+H0.9×W2.0=359.3435㎡
 (緑使用可能面積) 359.3435㎡×0.15=53.901525㎡(壁面の15%/MAX値を使用)

【緑使用面積】
 [メイン] H5.865×W5.865=34.398225㎡
 [笠木] H0.1×W37.59=3.759㎡
 [底] H0.9×W2.0=1.8㎡
 [] H × W = ㎡ (計) 39.957225㎡(≦53.901525㎡→OK/残13.9443㎡)



カラー	マンセル値
■	6. 6G 5.0/14.1
■	7. 5R 4.0/11.8

【屋外広告物面積】

(東立面/壁面積) 上部: $H1.75 \times W36.243 + H1.9 \times W12.5 = 87.17525 \text{ m}^2$ 下部: $H5.15 \times W37.4 = 192.61 \text{ m}^2$
 (表示可能面積) 上部: $87.17525 \text{ m}^2 \times 1/5 = 17.43505 \text{ m}^2$ 下部: $192.61 \text{ m}^2 \times 1/5 = 38.522 \text{ m}^2$

【壁面広告物】

[1] $H1.82 \times W9.1 = 16.562 \text{ m}^2$
 [] $H \times W = \text{m}^2$
 [] $H \times W = \text{m}^2$
 (計) $16.562 \text{ m}^2 (\leq 17.43505 \text{ m}^2 \rightarrow \text{OK} / \text{残} 0.87305 \text{ m}^2)$

【アクセントカラー面積】

(東立面/壁面積) 上部: $H1.75 \times W36.243 + H1.9 \times W12.5 = 87.17525 \text{ m}^2$ 下部: $H5.15 \times W37.4 = 192.61 \text{ m}^2$
 (緑使用可能面積) 上部: $87.17525 \text{ m}^2 \times 0.15 = 13.076 \text{ m}^2$ 下部: $192.61 \text{ m}^2 \times 0.15 = 28.8915 \text{ m}^2$ (壁面の15%/MAX値を使用)

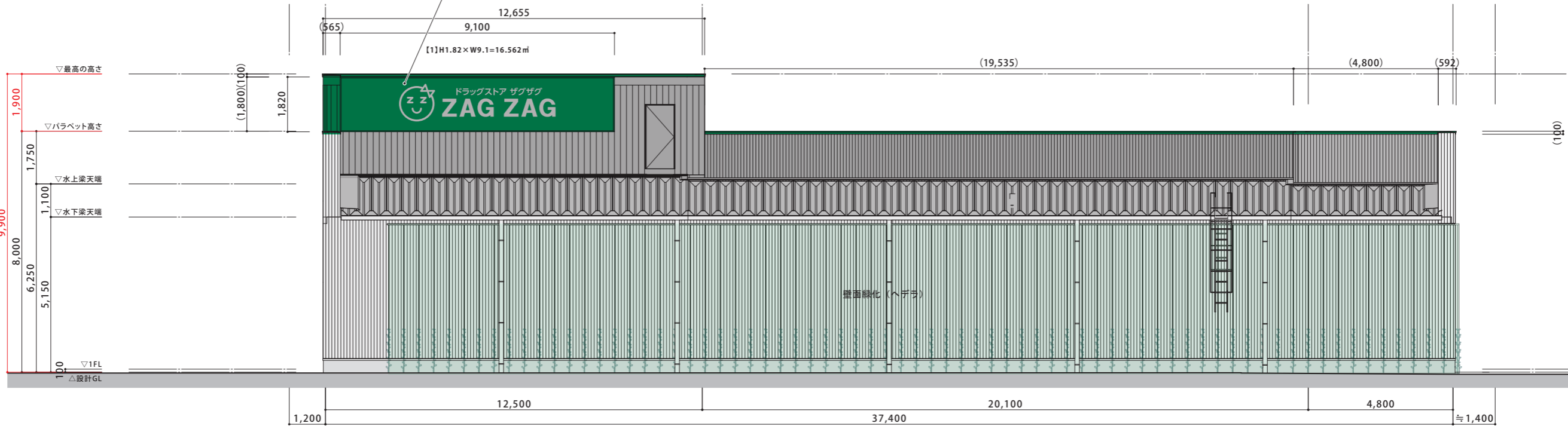
【上部:緑使用面積】

[笠木] $H0.1 \times W37.4 = 3.74 \text{ m}^2$
 [メイン横] $H1.8 \times W0.565 = 1.017 \text{ m}^2$
 [] $H \times W = \text{m}^2$
 (計) $4.8135 \text{ m}^2 (\leq 13.076 \text{ m}^2 \rightarrow \text{OK} / \text{残} 8.5665 \text{ m}^2)$

【下部:緑使用面積】

[笠木] $H0.1 \times W0.565 = 0.0565 \text{ m}^2$
 [笠木] $H0.1 \times W0.592 = 0.0592 \text{ m}^2$
 [] $H \times W = \text{m}^2$
 (計) $0.1157 \text{ m}^2 (\leq 28.8915 \text{ m}^2 \rightarrow \text{OK} / \text{残} 28.7758 \text{ m}^2)$

アルミ押出型材軸組、アルミ複合板(3.0t)シート貼
 化粧枠(見付35mm)シート貼
 表示:シート切文字貼
 orアルミ複合板切文字加工、シート貼



東側立面図

【屋外広告物面積】

(北立面/壁面積) $H8.0 \times W43.3 + H1.9 \times W5.865 + H0.9 \times W2.0 = 359.3435 \text{ m}^2$
 (表示可能面積) $359.3435 \text{ m}^2 \times 1/5 = 71.8687 \text{ m}^2$

【壁面広告物】

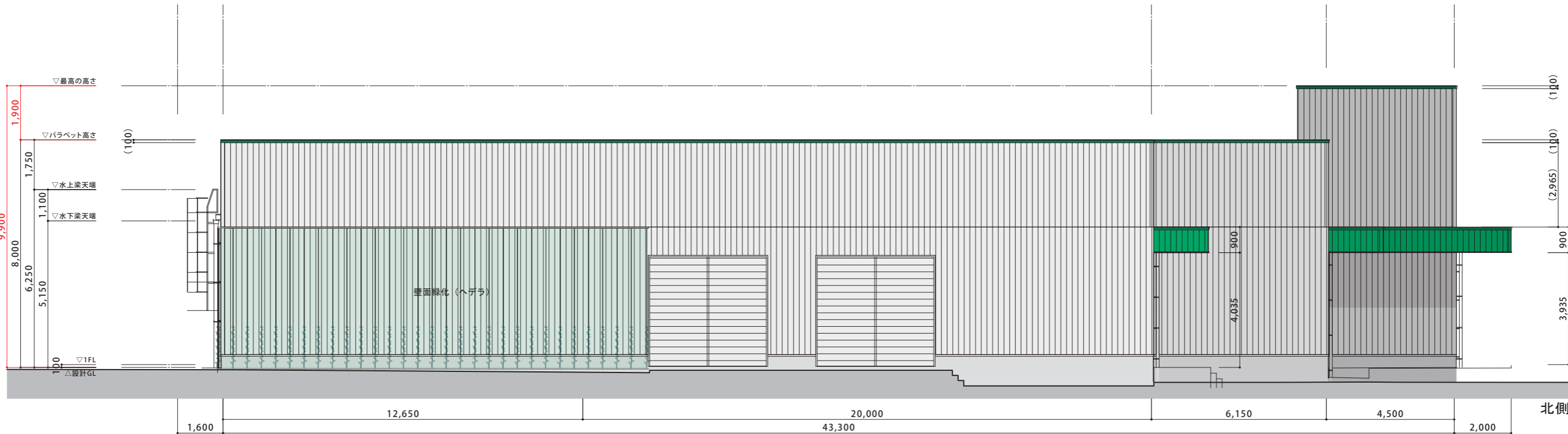
[] $H \times W = \text{m}^2$
 [] $H \times W = \text{m}^2$
 [] $H \times W = \text{m}^2$
 (計) サインなし $\text{m}^2 (\leq 71.8687 \text{ m}^2 \rightarrow \text{OK} / \text{残} 71.8687 \text{ m}^2)$

【アクセントカラー面積】

(北立面/壁面積) $H8.0 \times W43.3 + H1.9 \times W5.865 + H0.9 \times W2.0 = 359.3435 \text{ m}^2$
 (緑使用可能面積) $359.3435 \text{ m}^2 \times 0.15 = 53.901525 \text{ m}^2$ (壁面の15%/MAX値を使用)

【緑使用面積】

[笠木] $H0.1 \times W43.3 = 4.33 \text{ m}^2$
 [笠木] $H0.1 \times W1.134 = 0.1134 \text{ m}^2$
 [庇] $H0.9 \times W6.5 = 5.85 \text{ m}^2$
 [庇] $H0.9 \times W2.0 = 1.8 \text{ m}^2$
 (計) $12.0934 \text{ m}^2 (\leq 53.901525 \text{ m}^2 \rightarrow \text{OK} / \text{残} 41.808125 \text{ m}^2)$



北側立面図

カラー	マンセル値
	6. 6G 5.0/14.1
	7. 5R 4.0/11.8