

# 第 108 回 まちづくり審議会大規模小売店舗等立地部会

## 参考資料

議案 1 (仮称) コーナンPRO尼崎下坂部店

付図1 位置図

S=1:12,500

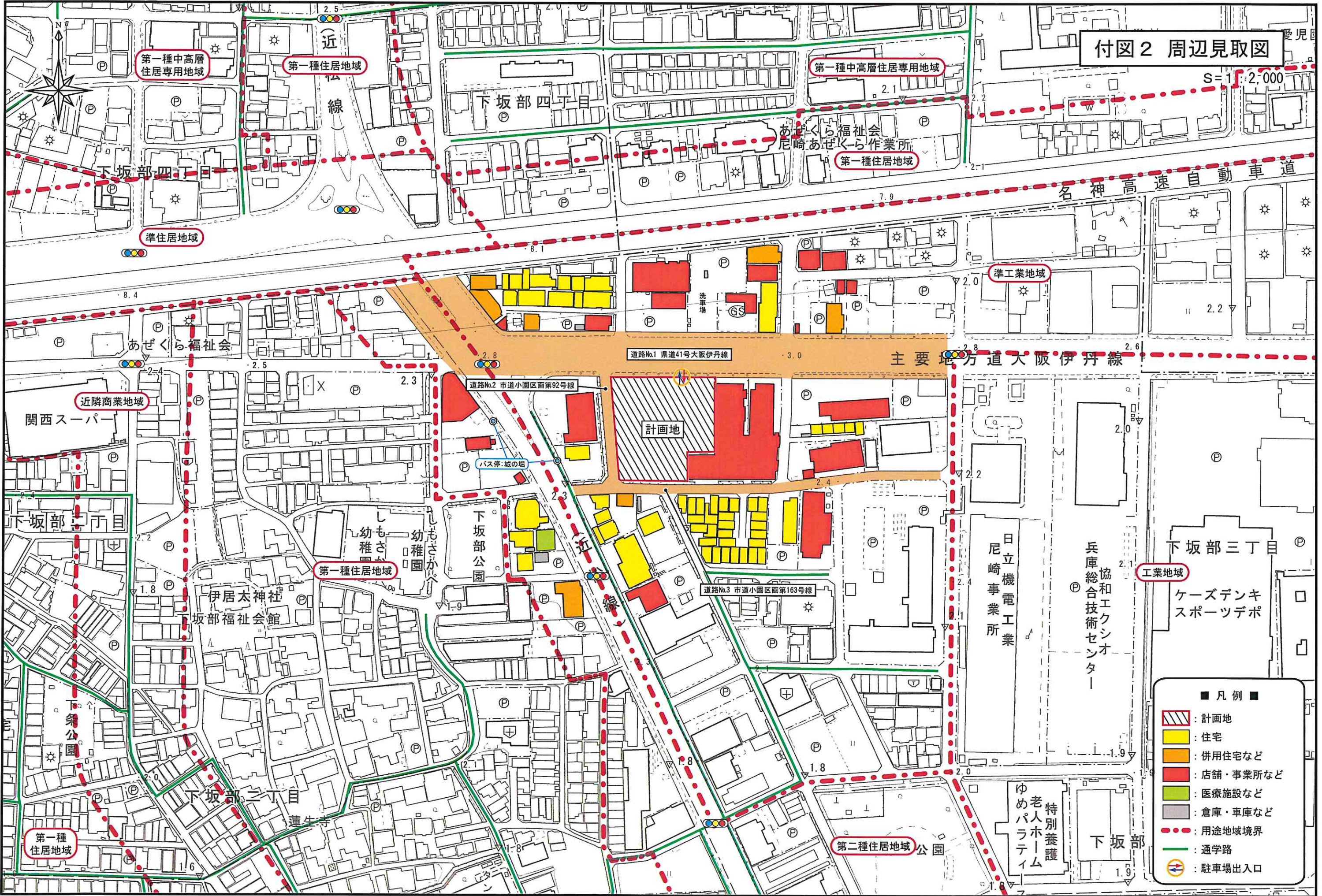


尼崎駅からの距離：約1,250m

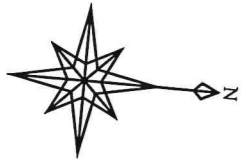
1 km

付図2 周辺見取図

S=1/2,000

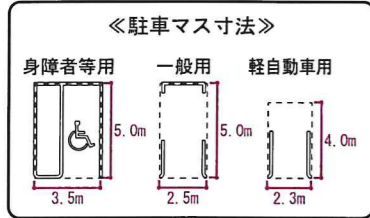
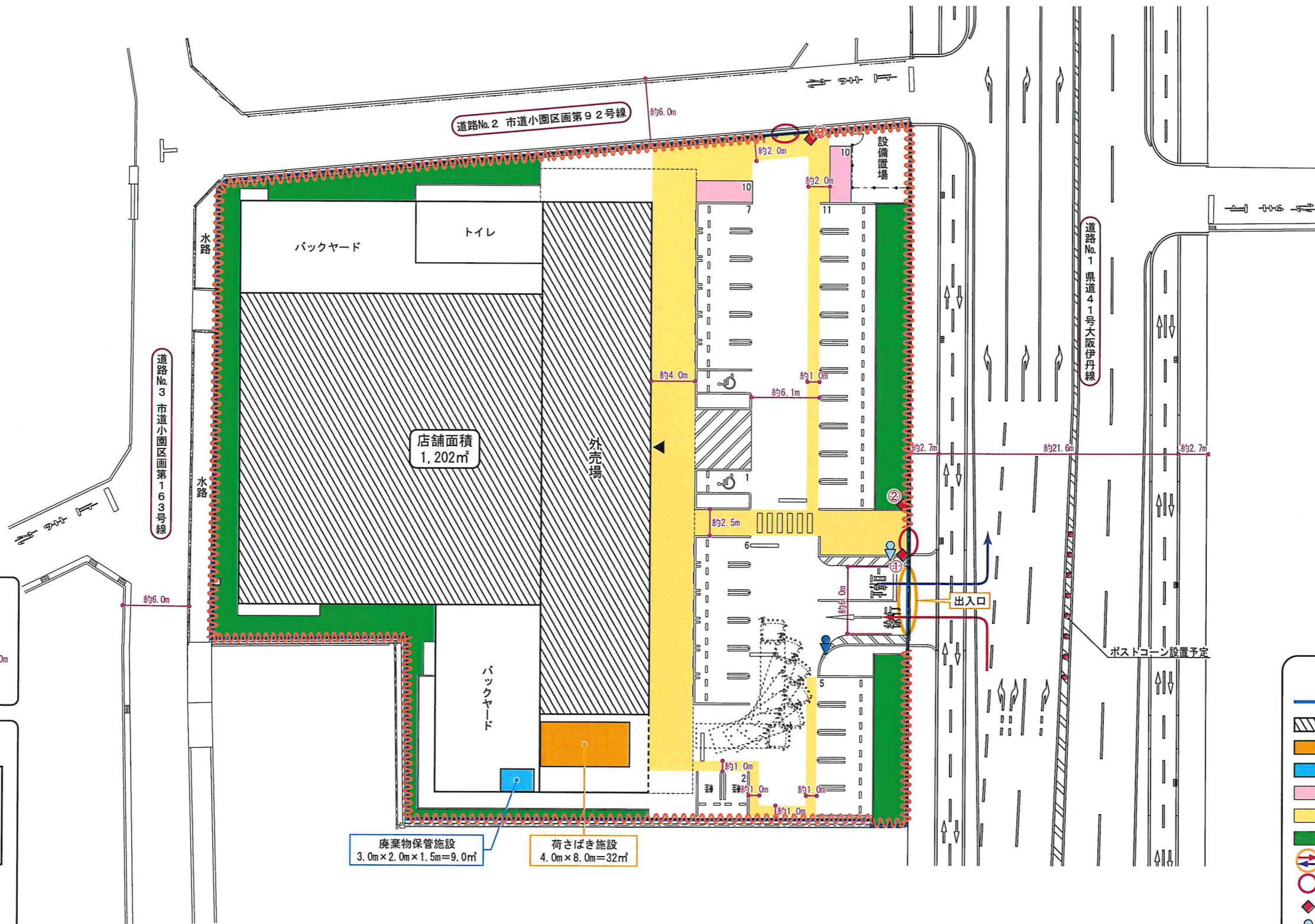


- 凡例 ■
- : 計画地
  - : 住宅
  - : 併用住宅など
  - : 店舗・事業所など
  - : 医療施設など
  - : 倉庫・車庫など
  - : 用途地域境界
  - : 通学路
  - ↻ : 駐車場出入口



付図3 建物配置図兼平面図

S=1:400



廃棄物保管施設  
3.0m x 2.0m x 1.5m = 9.0m<sup>2</sup>

荷さばき施設  
4.0m x 8.0m = 32m<sup>2</sup>

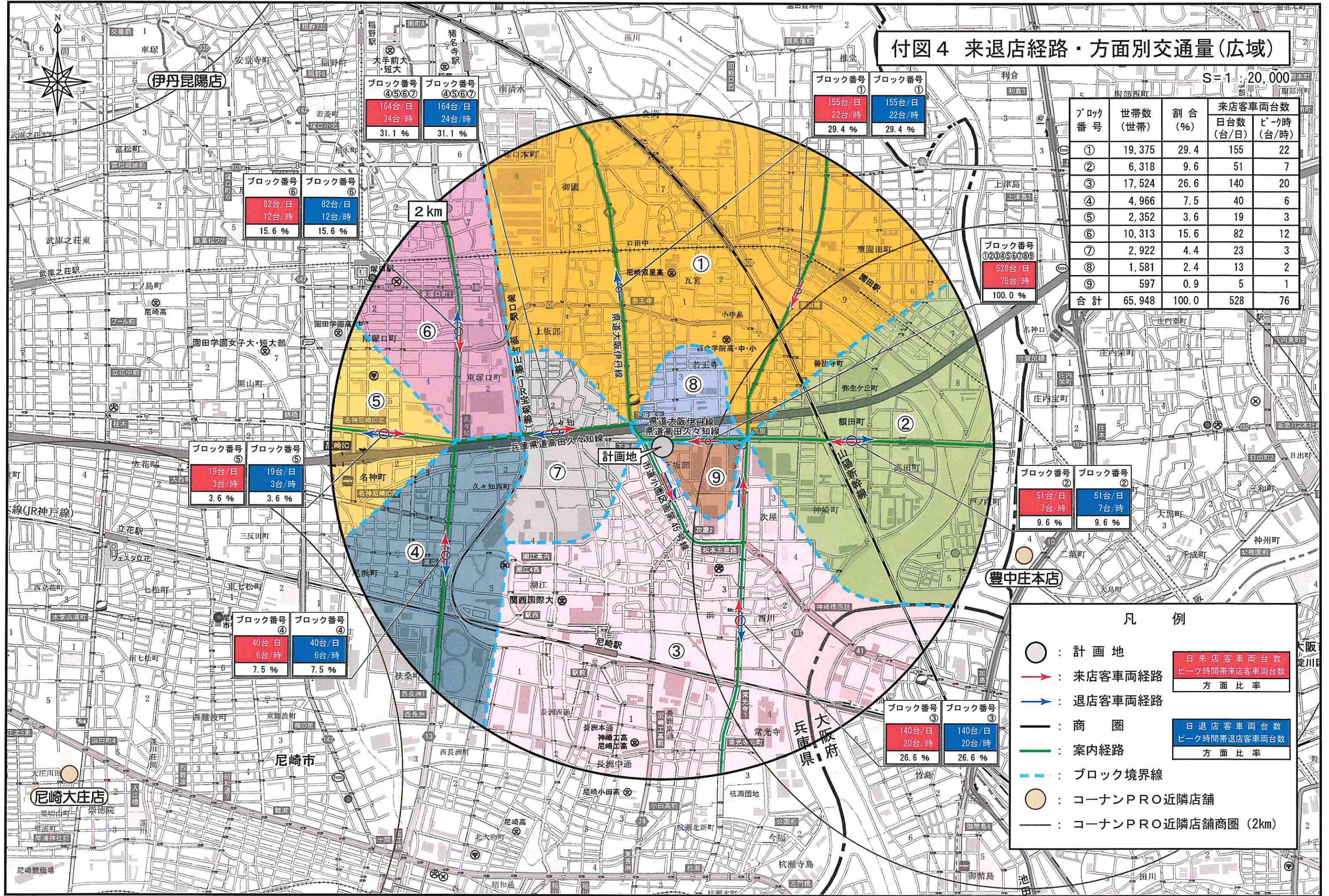
駐車場：32台

駐輪場：20台

- 凡例 ■
- : 敷地境界線
  - ▨ : 売場部分
  - : 荷さばき施設
  - : 廃棄物保管施設
  - : 駐輪場
  - : 場内通路
  - : 緑地
  - ↔ : 駐車場出入口
  - : 歩行者・自転車用出入口
  - ◆ : 看板設置予定位置
  - ◆ : 交通誘導員配置予定位置(繁忙時)
  - ◆ : 交通誘導員配置予定位置(営業時間中の搬入時)
  - 〰 : メッシュフェンス等設置予定位置

付図4 来退店経路・方面別交通量(広域)

S=1:20,000



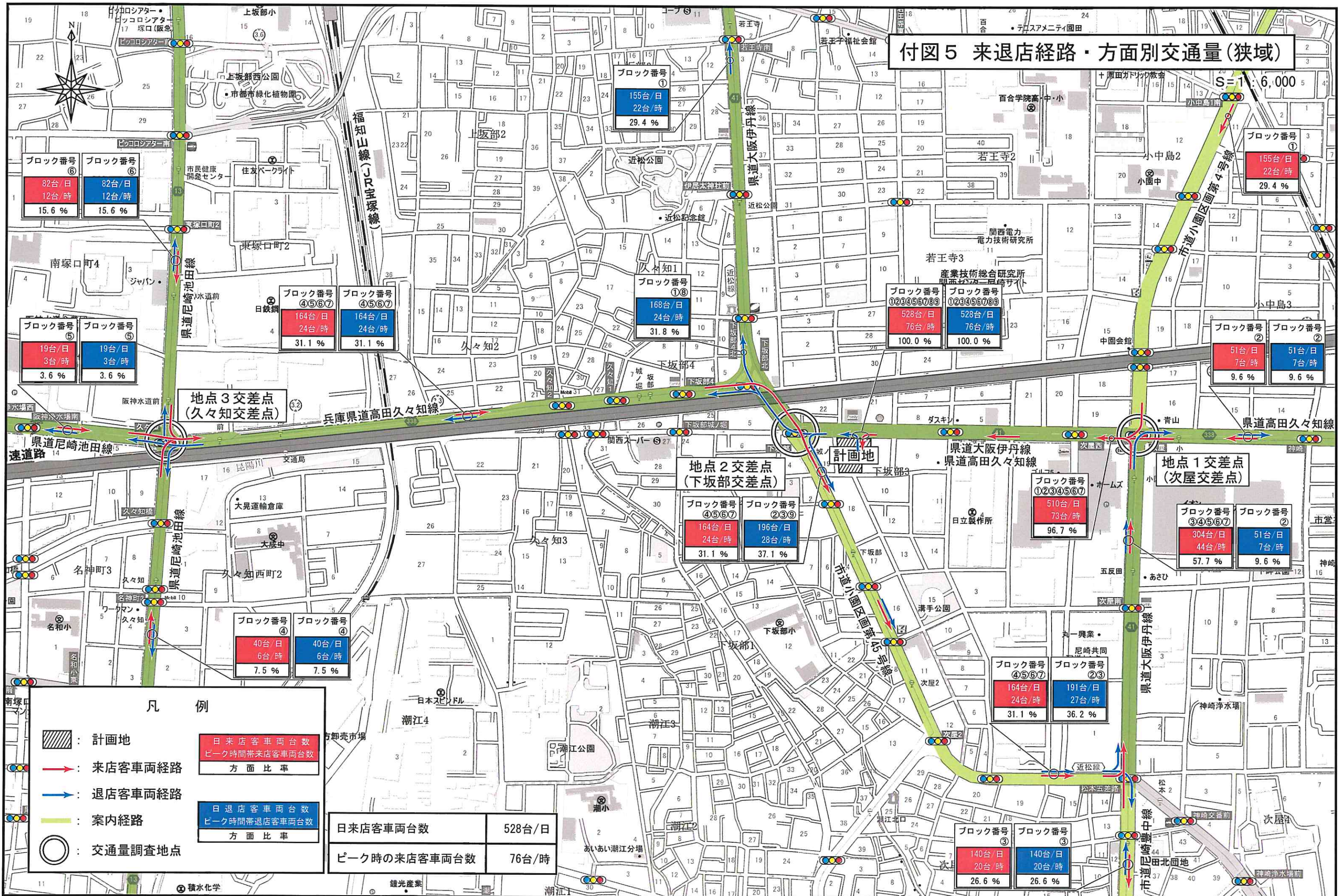
ブロック番号	世帯数(世帯)	割合(%)	来店客車両台数	
			日台数(台/日)	ピーク時(台/時)
①	19,375	29.4	155	22
②	6,318	9.6	51	7
③	17,524	26.6	140	20
④	4,966	7.5	40	6
⑤	2,352	3.6	19	3
⑥	10,313	15.6	82	12
⑦	2,922	4.4	23	3
⑧	1,581	2.4	13	2
⑨	597	0.9	5	1
合計	65,948	100.0	528	76

**凡例**

- : 計画地
- (赤) : 来店客車両経路
- (青) : 退店客車両経路
- (黒) : 商圏
- (緑) : 案内経路
- - - (青) : ブロック境界線
- (茶) : コーナンPRO近隣店舗
- (黒) : コーナンPRO近隣店舗商圏(2km)

日来店客車両台数	ピーク時来店客車両台数	方面比率
日退店客車両台数	ピーク時退店客車両台数	方面比率

付図5 来退店経路・方面別交通量(狭域)

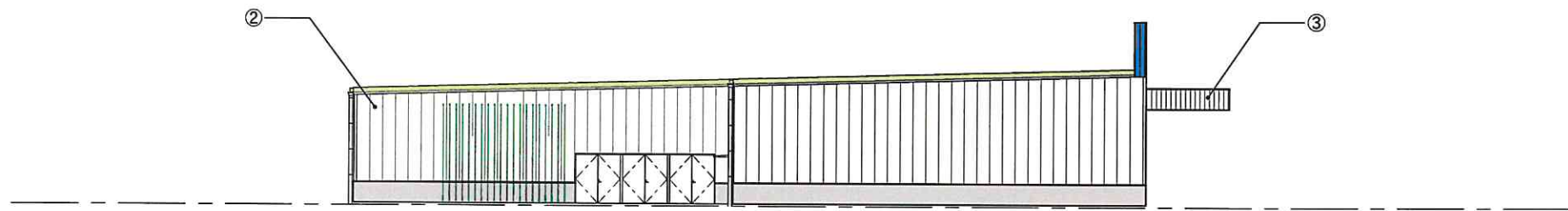


付図6 建物立面図

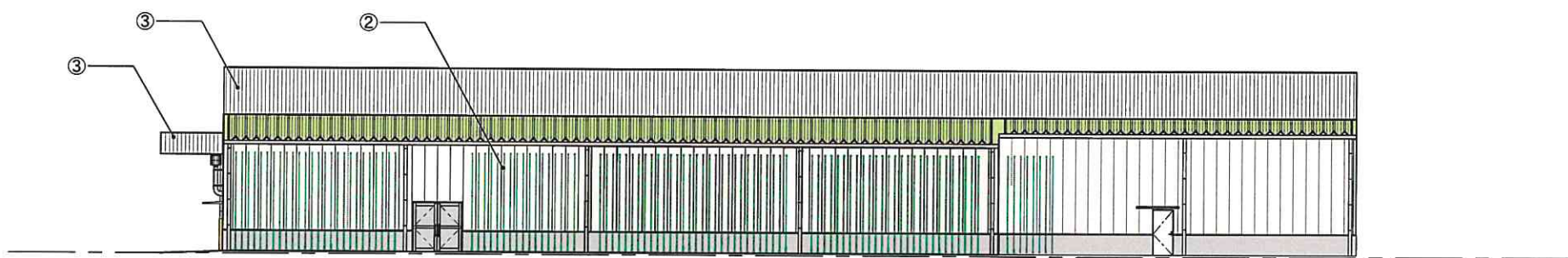
S=1:200



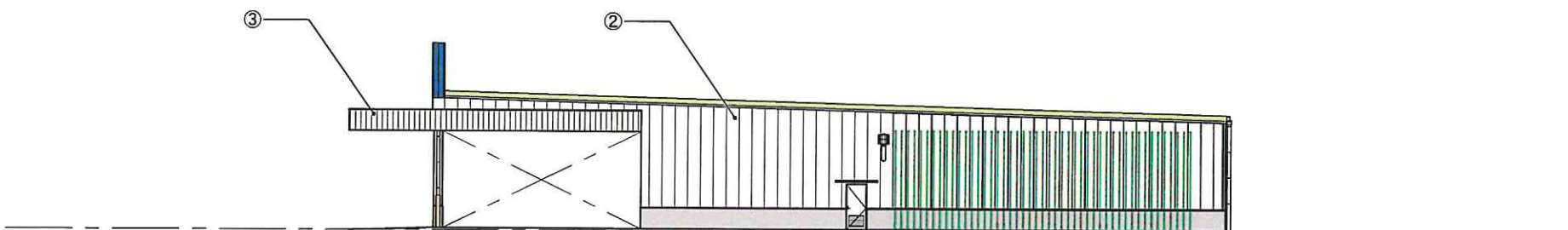
北立面図




東立面図



南立面図



西立面図

 : 壁面緑化

No.	色	色相	明度	彩度
①	■外壁：ブルー	4.2PB	3.4	13.3
②	□外壁：ベージュ	5Y	9	0.5
③	□外壁：ベージュ	8.6Y	8.3	1.1