

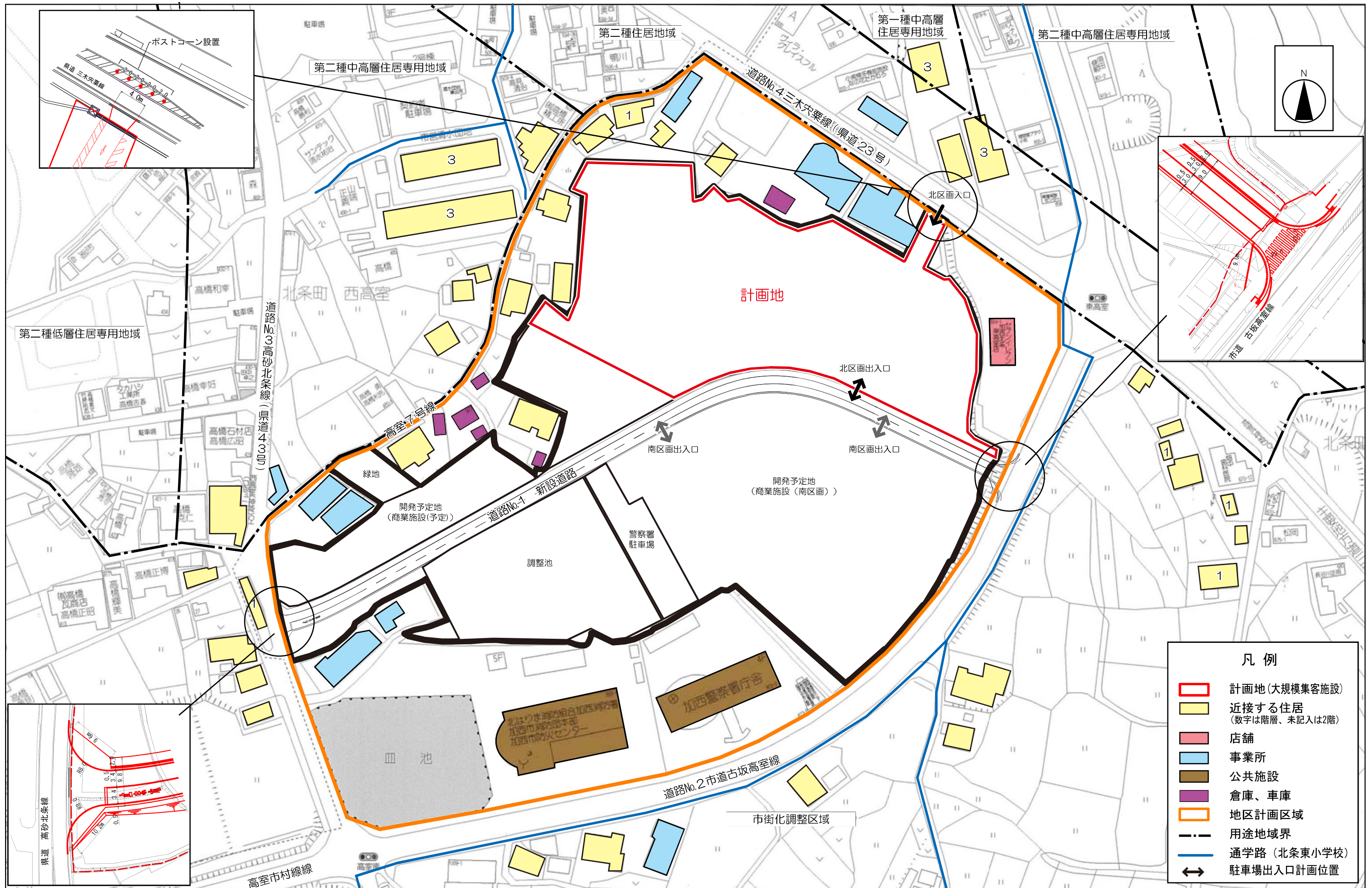
# 第 109 回 まちづくり審議会大規模小売店舗等立地部会

## 参考資料

## 議案 1 加西市北条町東高室プロジェクト（北区画）

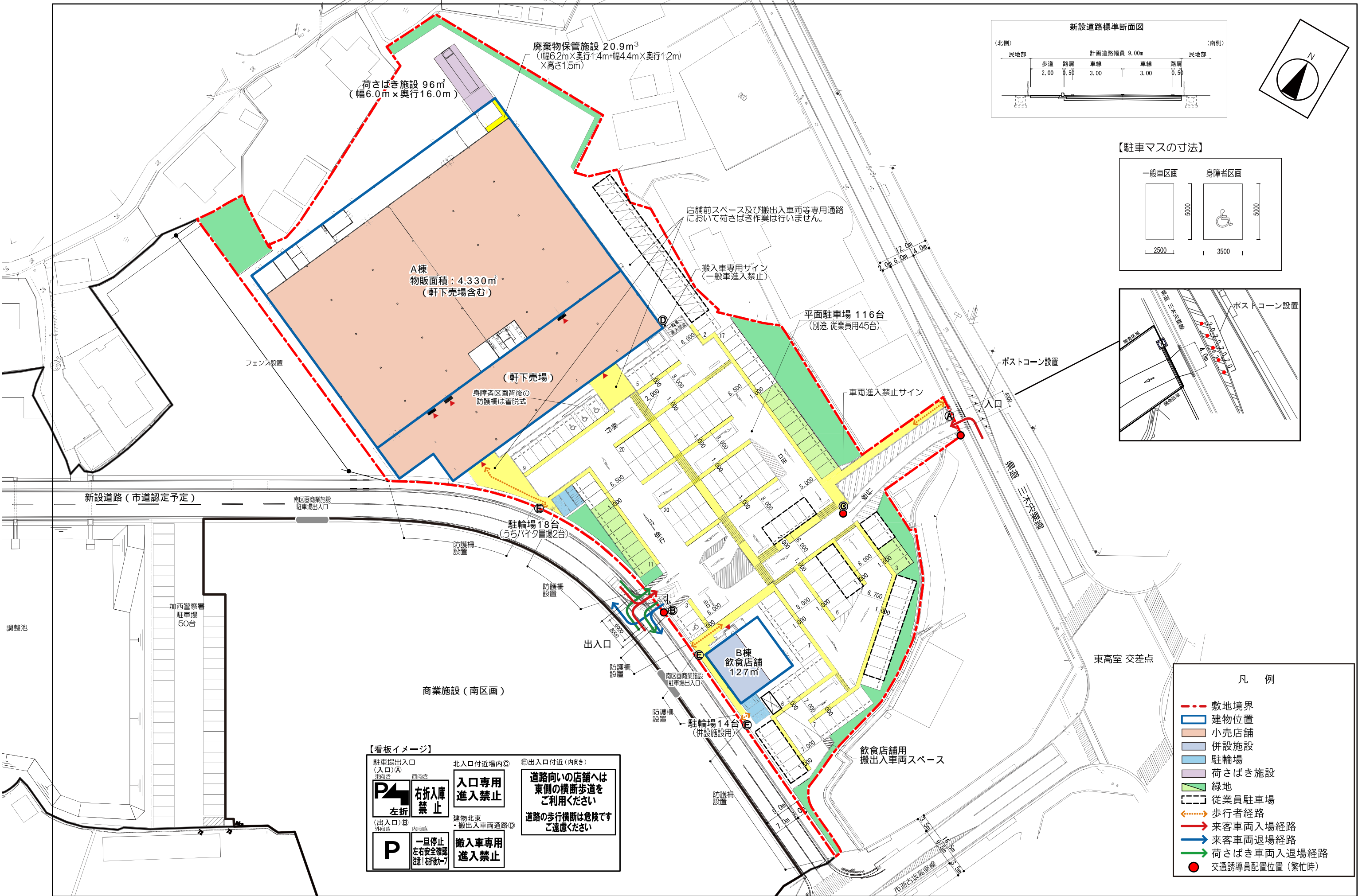
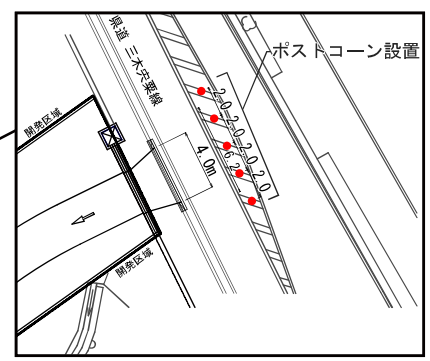
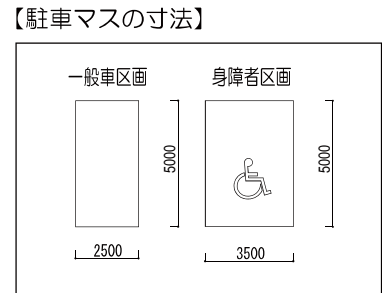
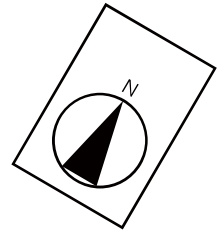
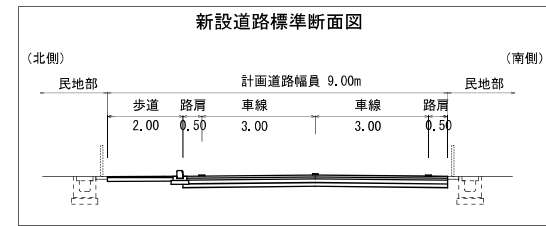


付図1 広域見取図(S=1/15,000)



- 凡例
- 計画地(大規模集客施設)
  - 近接する住居  
(数字は階層、未記入は2階)
  - 店舗
  - 事業所
  - 公共施設
  - 倉庫、車庫
  - 地区計画区域
  - 用途地域界
  - 通学路(北条東小学校)
  - 駐車場出入口計画位置

付図2 周辺見取図(S=1/1,500)

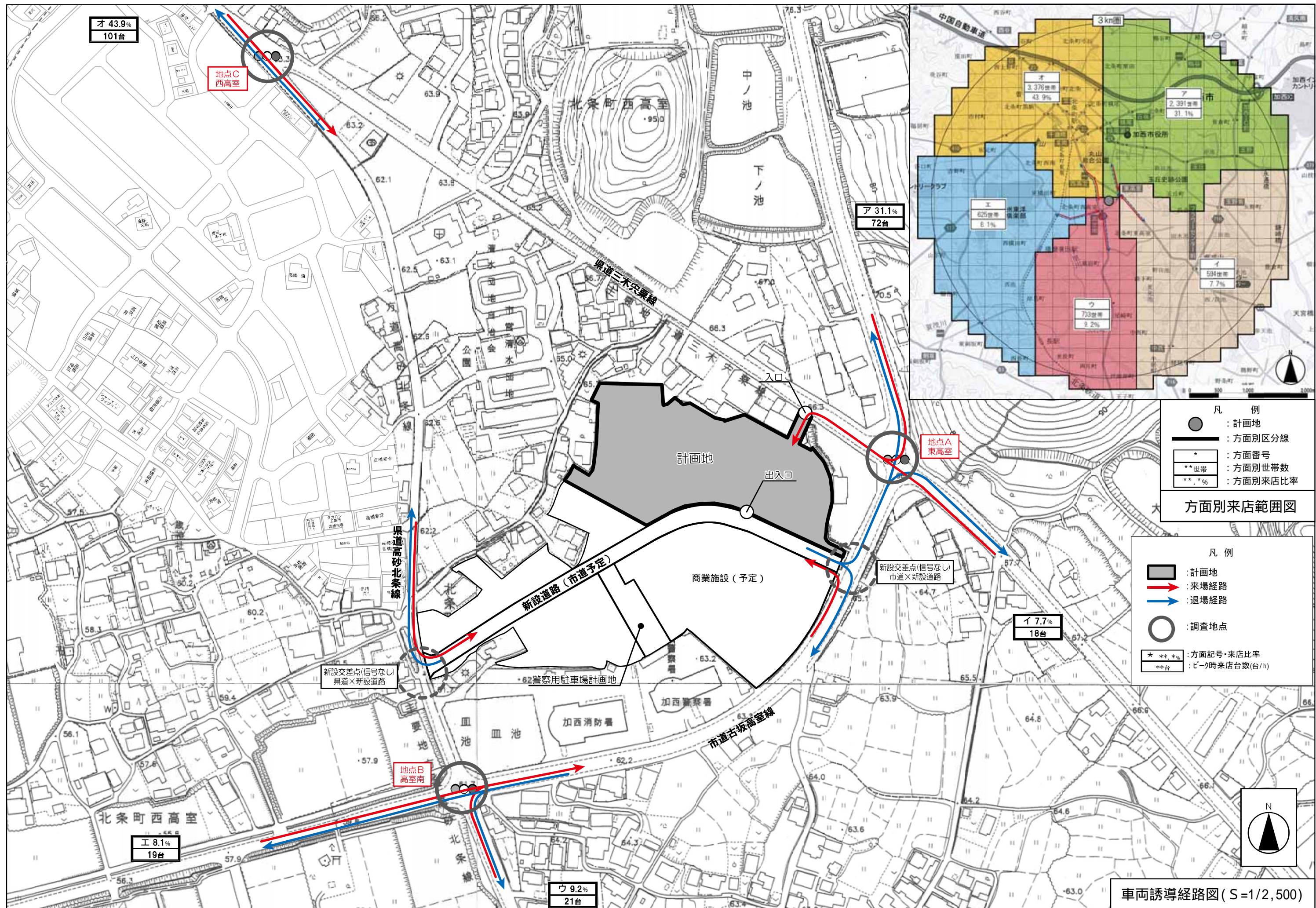


【看板イメージ】

|   |                                    |   |
|---|------------------------------------|---|
| 駐車場出入口<br>(入口)A<br>車向き<br>右折入庫禁止<br>左折禁止    | 北入口付近内C<br>入口専用<br>進入禁止            | 出入口付近(内向き)<br>道路向いの店舗へは<br>東側の横断歩道を<br>ご利用ください<br>道路の歩行横断は危険です<br>ご遠慮ください |
| (出入口)B<br>外向き<br>一旦停止<br>左右安全確認<br>注意！右折カーブ | 建物北東<br>・搬出入車両通路D<br>搬入車専用<br>進入禁止 |   |

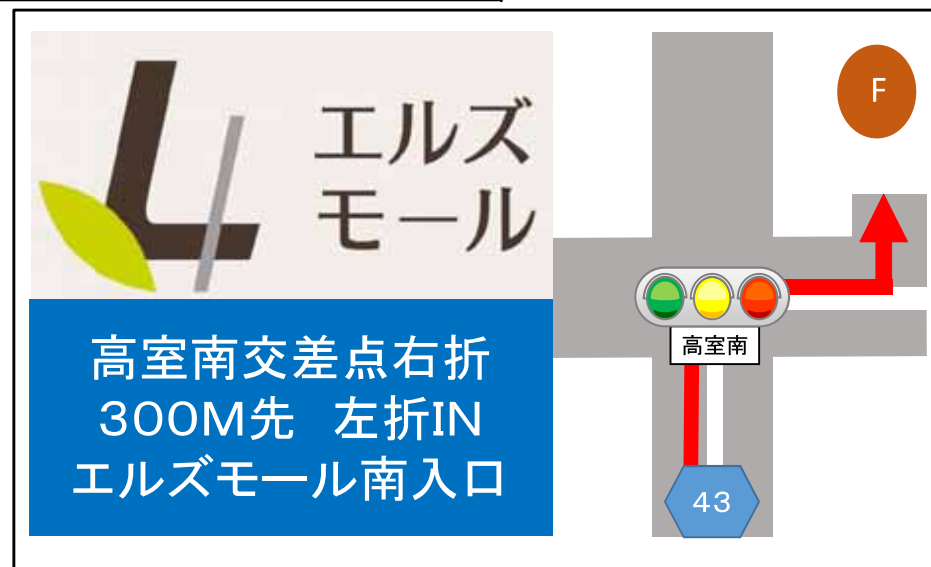
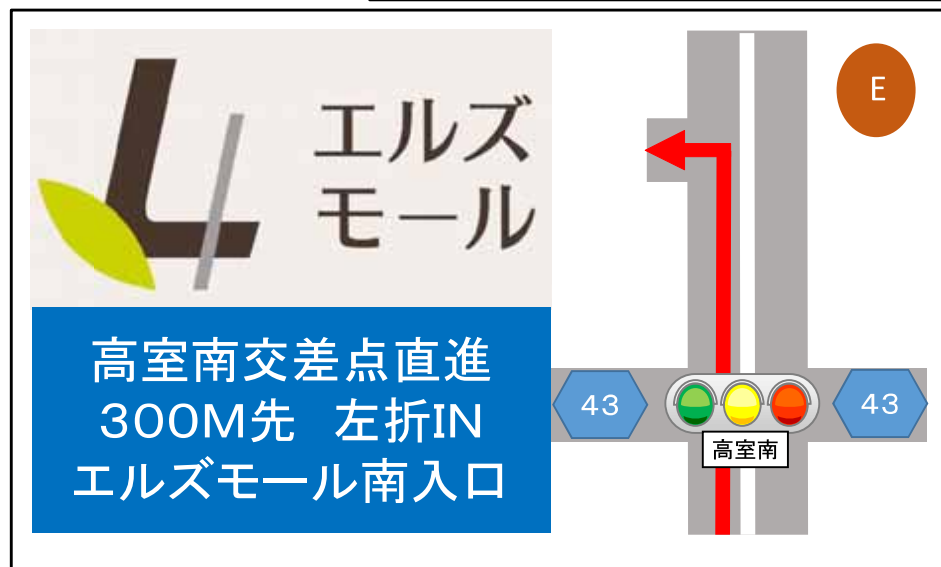
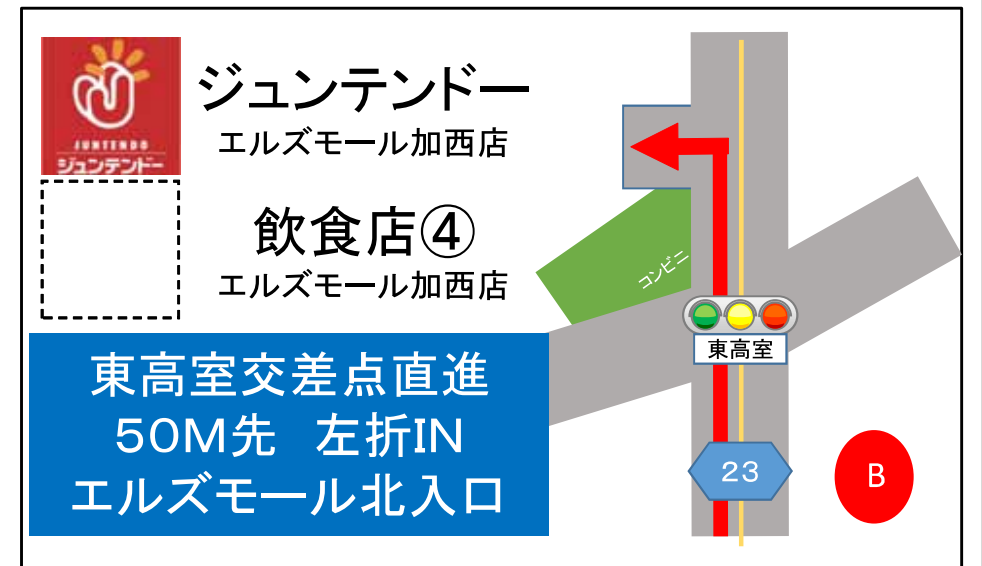
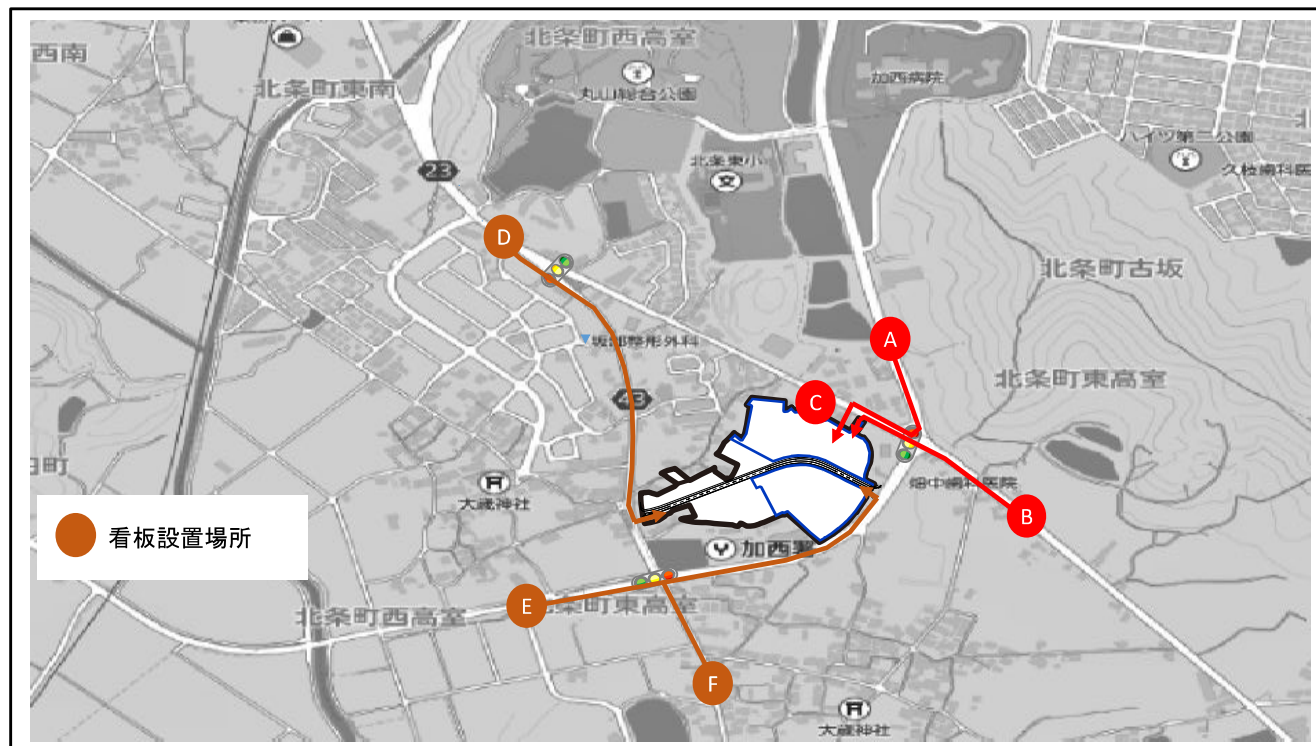
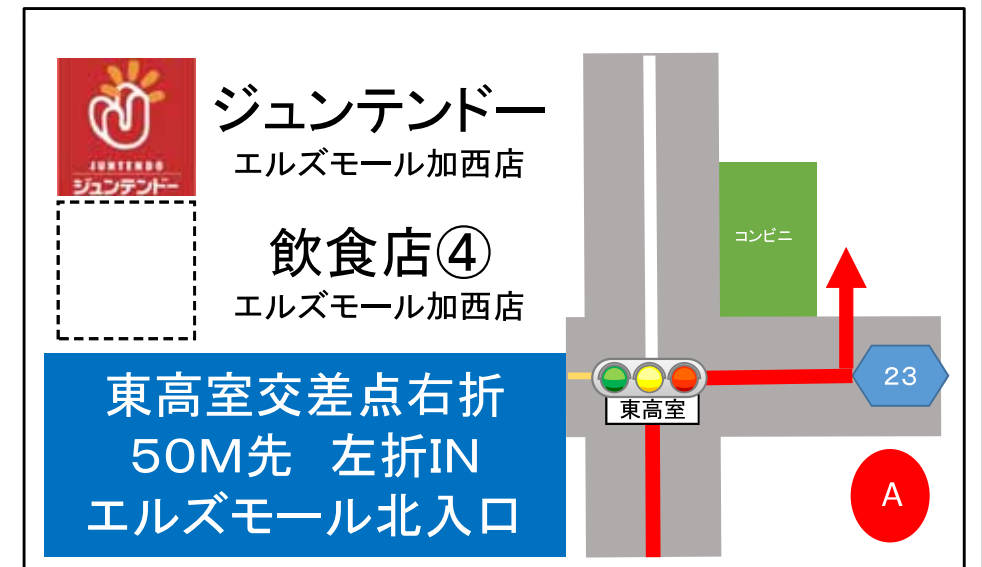
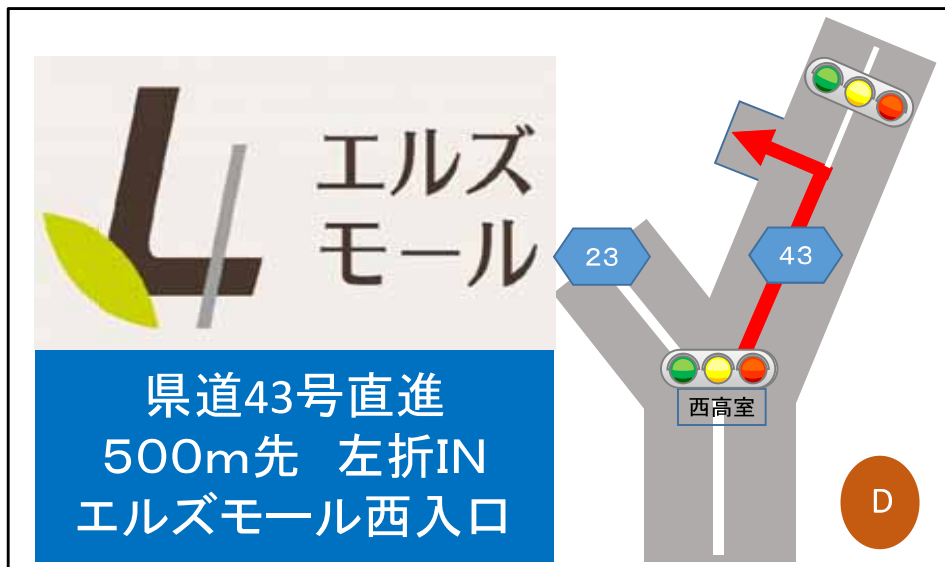
- 凡例
- 敷地境界
  - 建物位置
  - 小売店舗
  - 併設施設
  - 駐輪場
  - 荷さばき施設
  - 緑地
  - 従業員駐車場
  - 歩行者経路
  - 来客車両入場経路
  - 来客車両退場経路
  - 荷さばき車両入退場経路
  - 交通誘導員配置位置(繁忙時)

付図3 建物配置図(S=1/800)



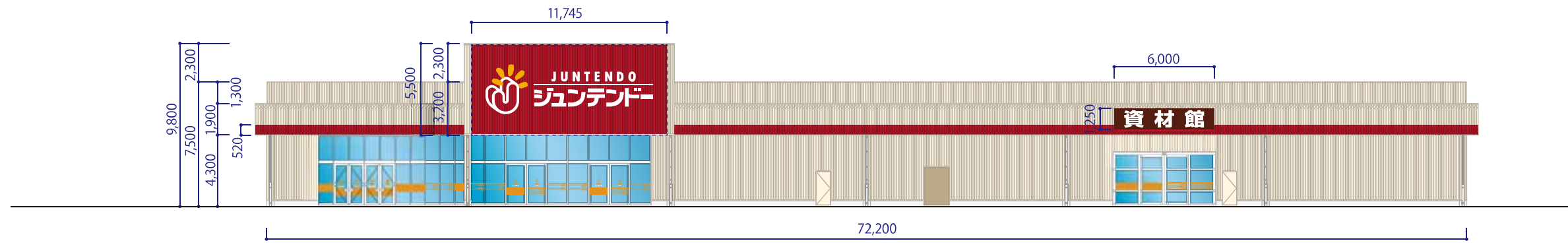
車両誘導経路図(S=1/2,500)

付図4 商圈図・来退店経路図



※「エルズモール」は、計画店舗を含む商業事業用地全体を総称した名称として予定しているものである。

東立面図



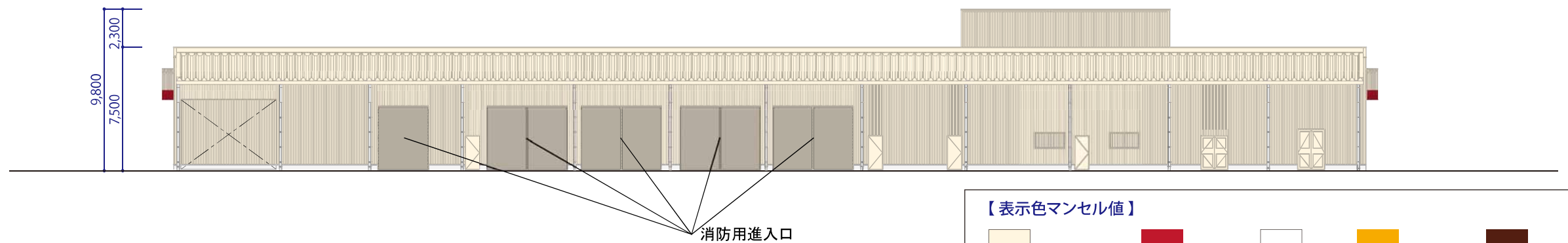
南立面図



北立面図



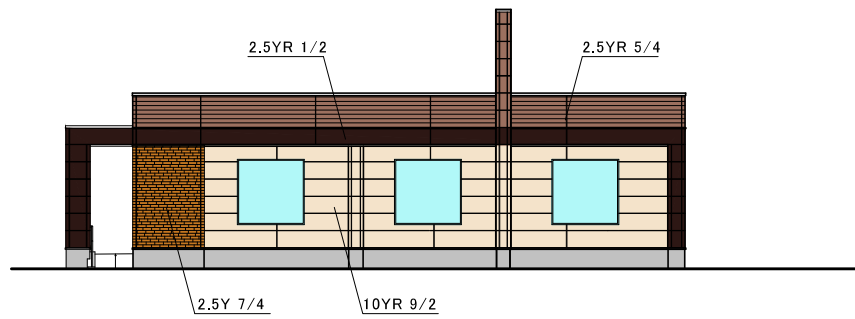
西立面図



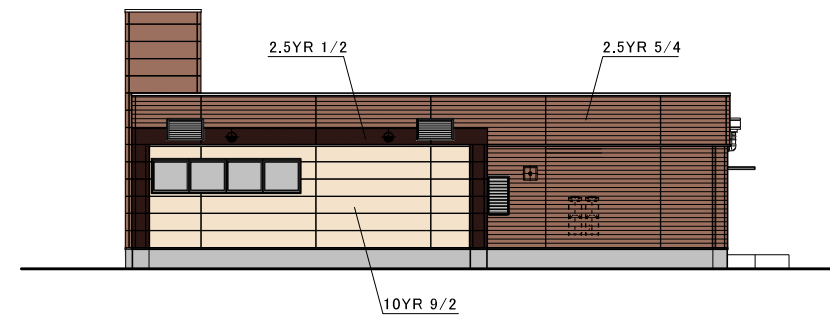
【表示色マンセル値】



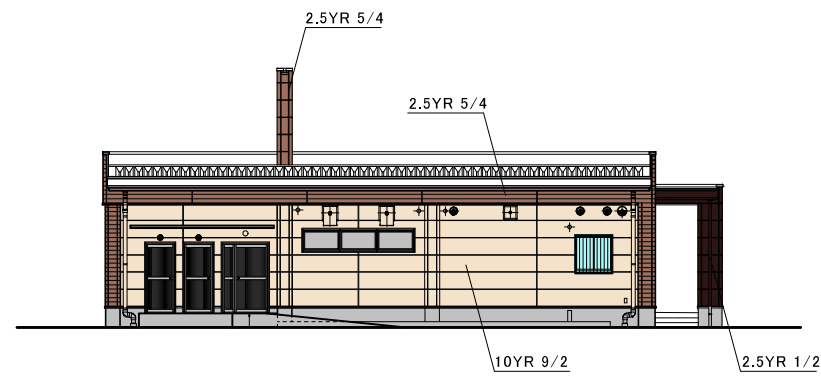




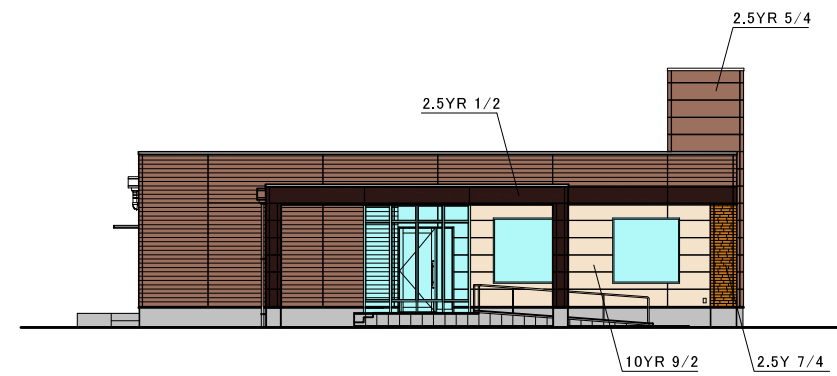
南立面图



東立面图



北立面图



西立面图