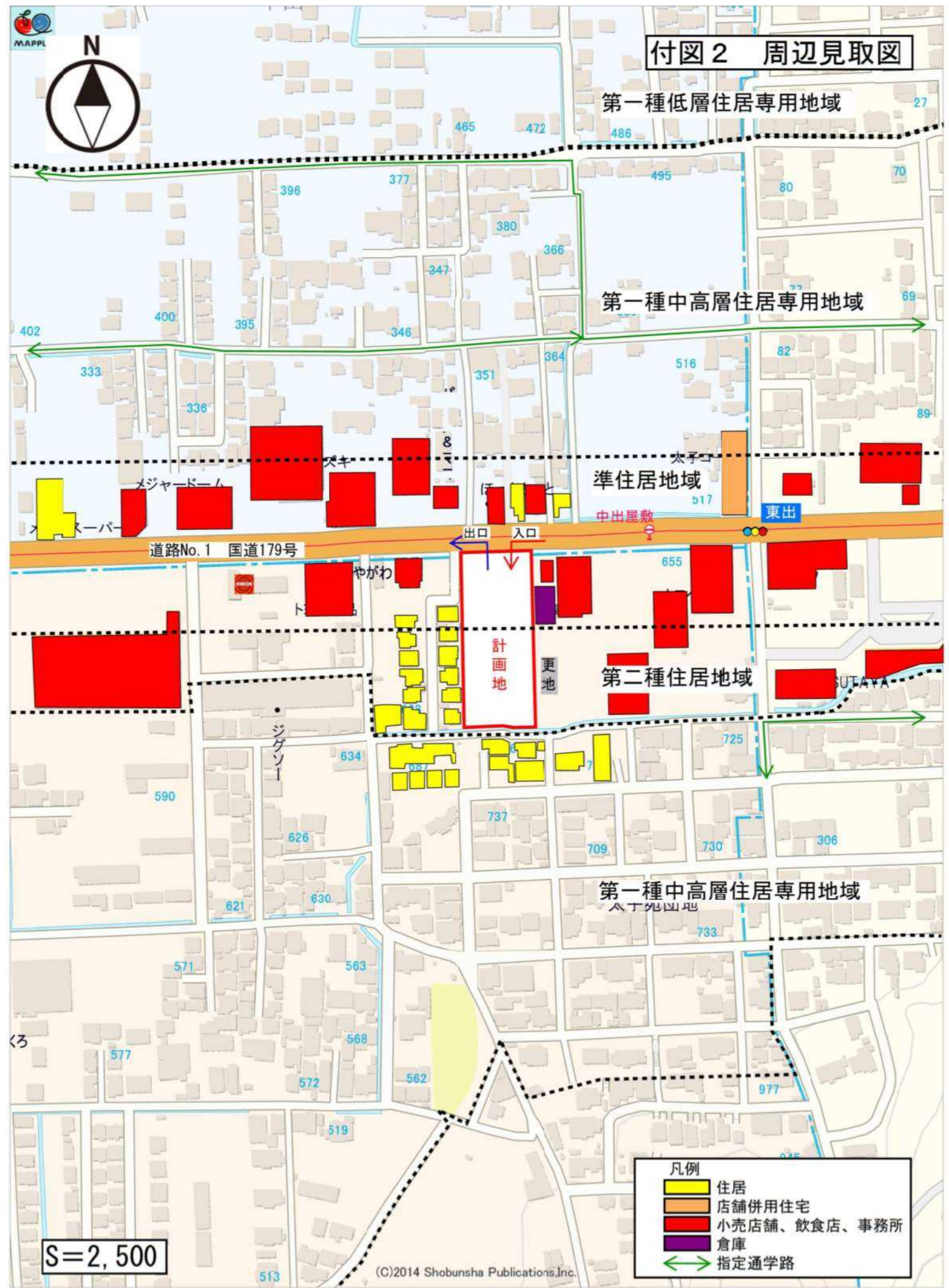
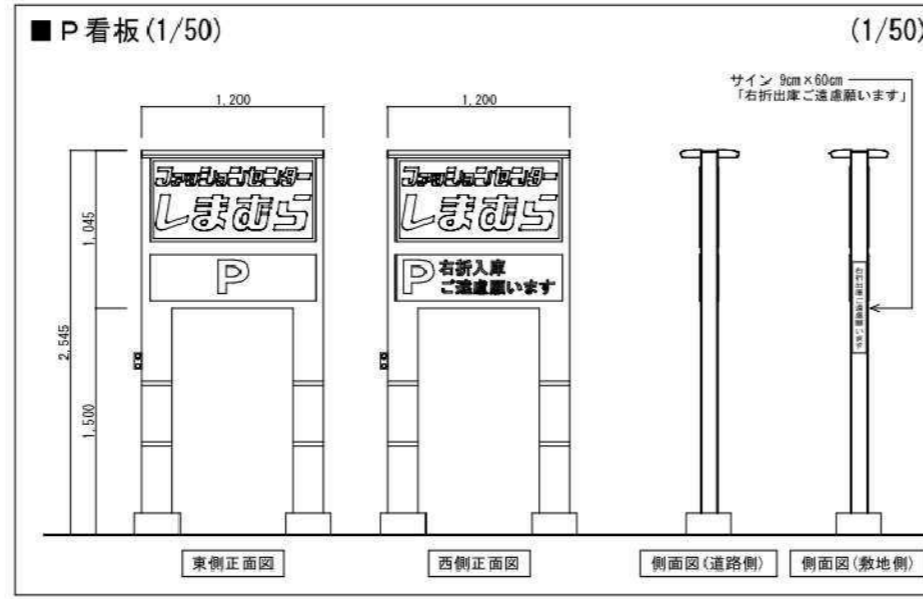
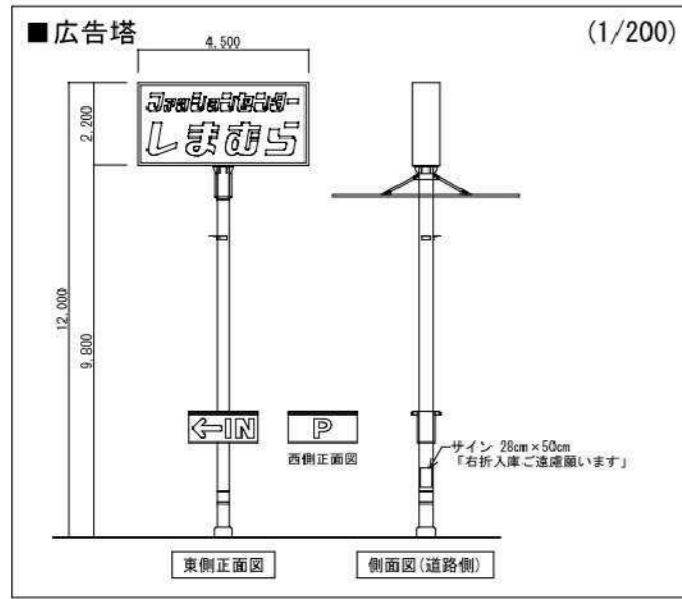


第 109 回 まちづくり審議会大規模小売店舗等立地部会

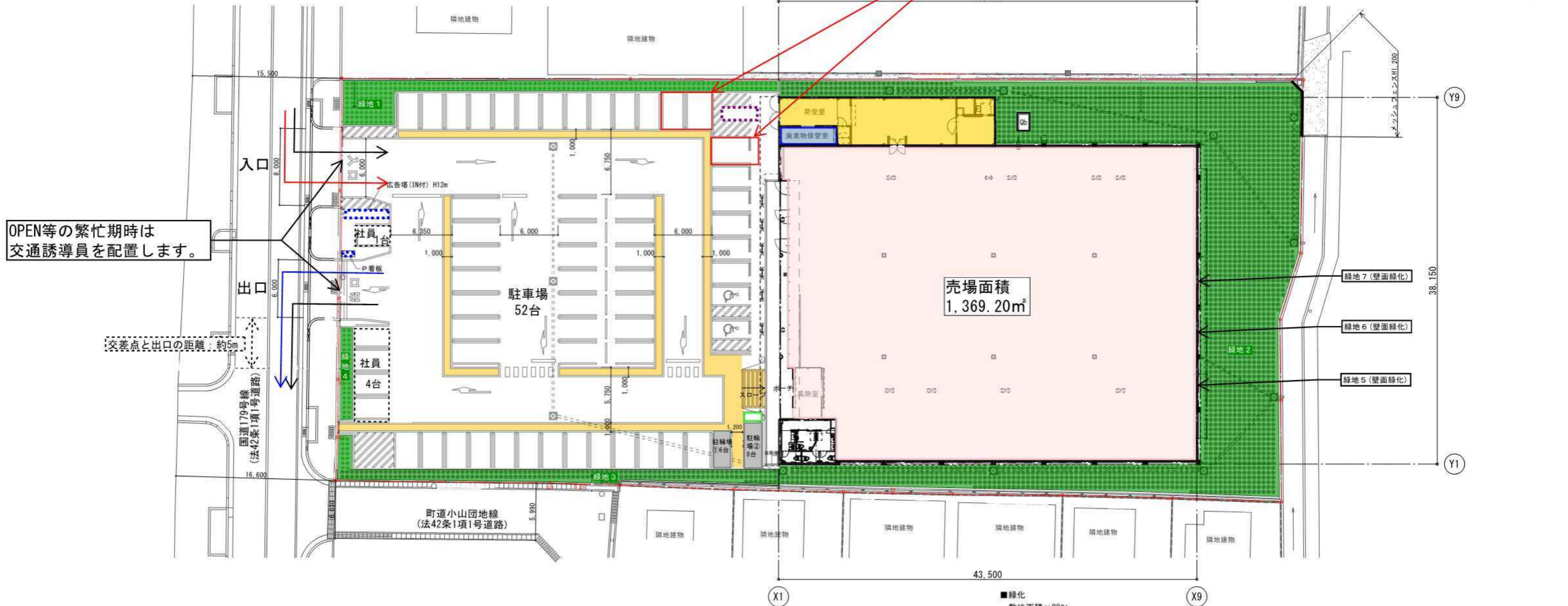
参考資料

議案 2 仮称ファッションセンターしまむら太子店





営業時間内の搬出入時は赤枠内にコーンを設置します。
 開店前にコーンを設置し、搬出入後に撤去します。
 (廃棄物収集も同様です)
 店舗社員により、搬出入庫車両等の誘導をし、安全対策を行います。
 立地法必要台数52台は満たしています。



OPEN等の繁忙期時は
交通誘導員を配置します。

交差点と出口の距離：約5m

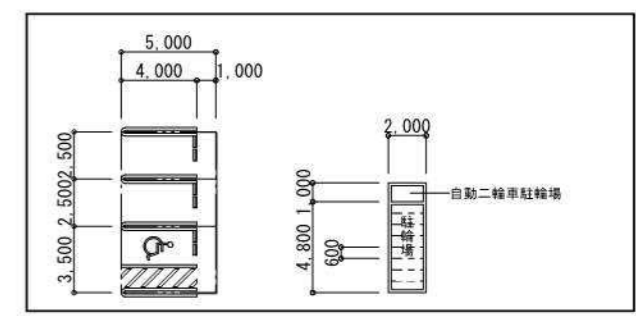
駐車場台数52台(荷さばき後、55台)
駐輪場台数14台

- 【凡例】
- (赤) : 来店車両入場経路
 - (青) : 来店車両退場経路
 - (黒) : 荷捌き・廃棄物車両入退場経路
 - (黒) : 自転車駐輪スペース
 - (緑) : 自動二輪車駐輪スペース
 - (赤) : 店舗
 - (黄) : 廃棄物保管施設(容量14.6m)
 - (黄) : バックルーム

- 【凡例】
- (赤) : 敷地境界
 - (黄) : 荷捌き施設(面積27.0m²)
 - (青) : 歩行者経路
 - (黒) : P案内矢印看板(広告塔)
 - (黒) : キュービクル
 - (緑) : 緑地

■ 緑化
敷地面積 × 20%
= 4,238.88 × 20%
= 847.78m²以上必要

緑地	面積等	基準
緑地1	68.61m ²	
緑地2	667.73m ²	
緑地3	61.39m ²	
緑地4	12.93m ²	
緑地5(壁面緑化)	20.09m ²	
緑地6(壁面緑化)	18.86m ²	
緑地7(壁面緑化)	20.09m ²	
合計	869.70m ²	
緑化率	20.52%	20%以上



付図4
調査地点位置図及び経路図



来店を予測する半径1kmを商圈として設定し、4方向にゾーン区分を行った。ゾーン毎の世帯数の構成比でピーク時来店台数84台を振り分けた。

付図5
方面別来客車両台数図



