

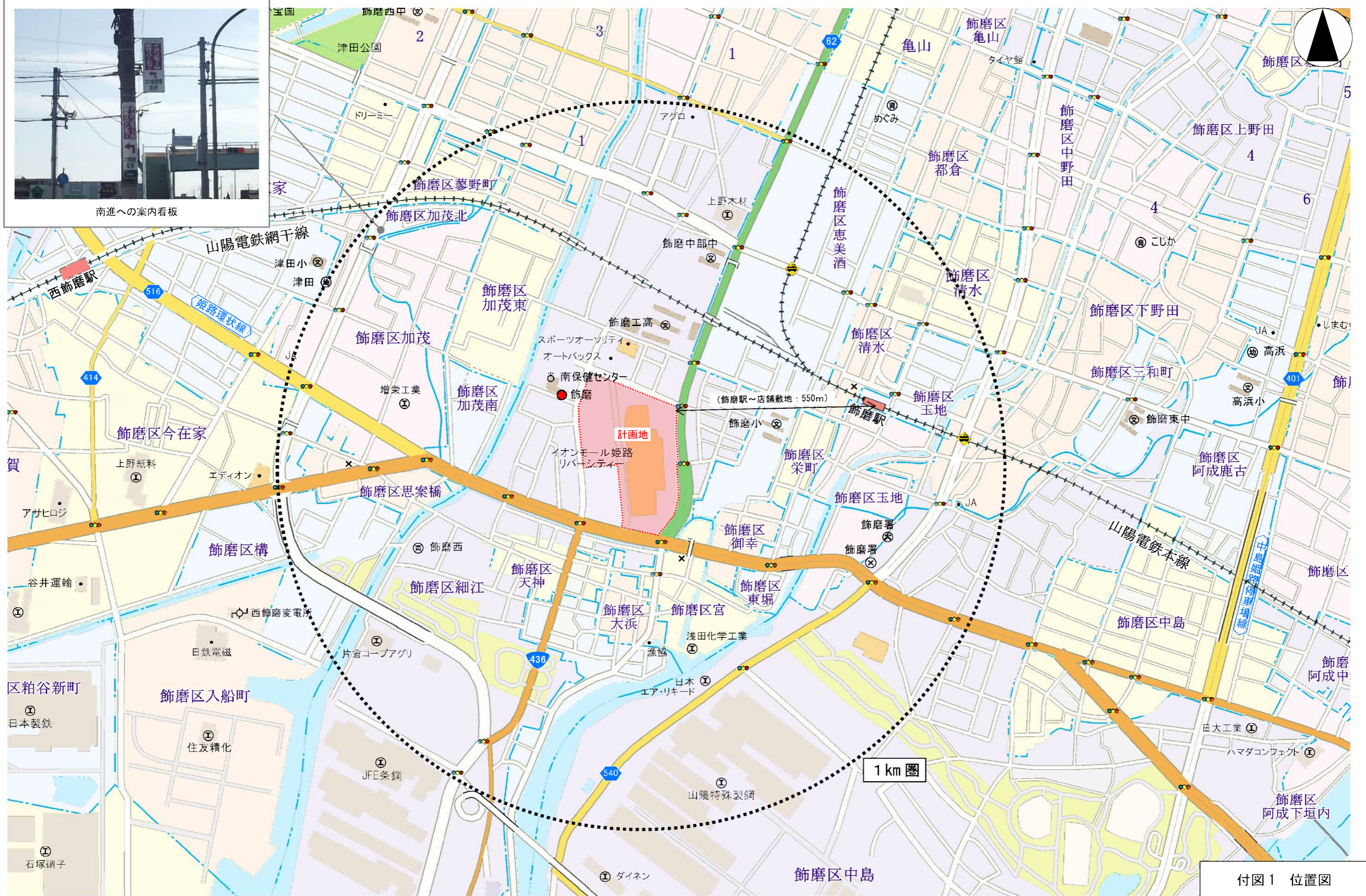
# 第 110 回 まちづくり審議会大規模小売店舗等立地部会

## 参考資料

# 議案 1 イオンモール姫路リバーシティー

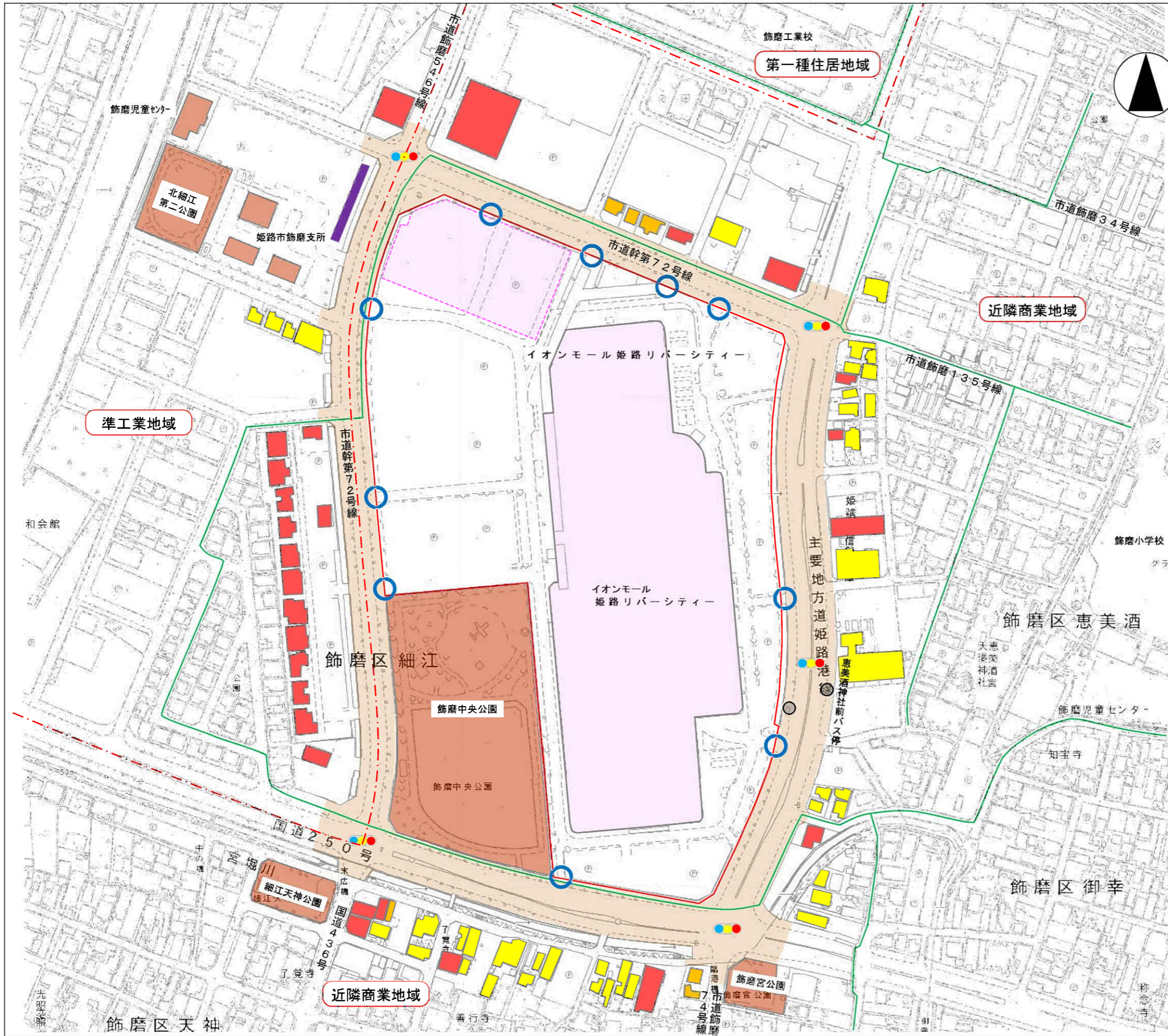


南進への案内看板



付図1 位置図

S=1:10000



- 大規模小売店舗敷地
- 店舗等建物—既存棟
- 店舗等建物—増築棟
- 駐車場出入口
- 用途地域境界
- 通学路（飾磨小学校）
- バス停留所
- 住宅
- 店舗併用住宅
- 小売店舗、飲食店、事務所
- 倉庫、車庫
- 公共施設、公園

付図2 付近見取図



誘導看板



誘導看板



誘導看板



- 大規模小売店舗敷地
- 店舗等建物
  - ・店舗面積：32,478㎡
  - ・併設施設：10,463㎡  
(うち飲食店2,355㎡、その他8,108㎡)
- 駐車場：2,623台
  - ・平面：1,178台
  - ・立体：1,445台
- 駐輪場：650台
- 荷さばき施設：660㎡
- 廃棄物等保管施設：180㎡
- 緑地
- 歩行者・自転車出入口
- 歩行者経路
- 場内歩道
- バンプ
- 停車マス
- ▼ 誘導看板(退店経路)
- 交通誘導員
  - ・平日：2名(駐車場内)
  - ・土日祝：4名(駐車場内+適宜)
- 公園出入口

駐車マス寸法

<span style="border: 1px solid black; display: inline-block; width: 15px; height: 10px;"></span>	一般用	2.5m×5.0m
<span style="border: 1px solid black; display: inline-block; width: 15px; height: 10px;"></span>	軽自動車用	2.0m~2.5m×3.6m~4.2m
<span style="border: 1px solid black; display: inline-block; width: 15px; height: 10px;"></span>	身障者等用	3.5m~4.1m×5.0m~5.5m

付図3-1 配置図(変更前)

S=1:2000



- 大規模小売店舗敷地
- 店舗等建物
  - ・店舗面積：32,478㎡
  - ・併設施設：10,463㎡  
(うち飲食店2,355㎡、その他8,108㎡)
- 駐車場：合計2,195台
  - ・平面：750台
  - ・立体：1,445台
- 駐輪場：650台
- 荷さばき施設：660㎡
- 廃棄物等保管施設：180㎡
- 緑地
- 歩行者・自転車出入口
- 歩行者経路
- 場内歩道
- バンプ
- 停車マス
- ▼ 誘導看板(退店経路)
- 交通誘導員
  - ・平日：2名(駐車場内)
  - ※繁忙日の通学時間帯には  
入口7、出入口10付近
  - ・土日祝：4名(駐車場内+適宜)
  - ・その他：繁忙時に増員し、出入口付近  
(出口2、入口3、入口4、  
出口8、入口9、出入口10)  
に配置
  - ※出入口1の閉鎖時には、出入口10へ  
案内する交通誘導員を配置する。
  - ※出入口10で出庫時の滞留等が発生する  
場合、出口8への誘導等を行う。
- 公園出入口



誘導看板



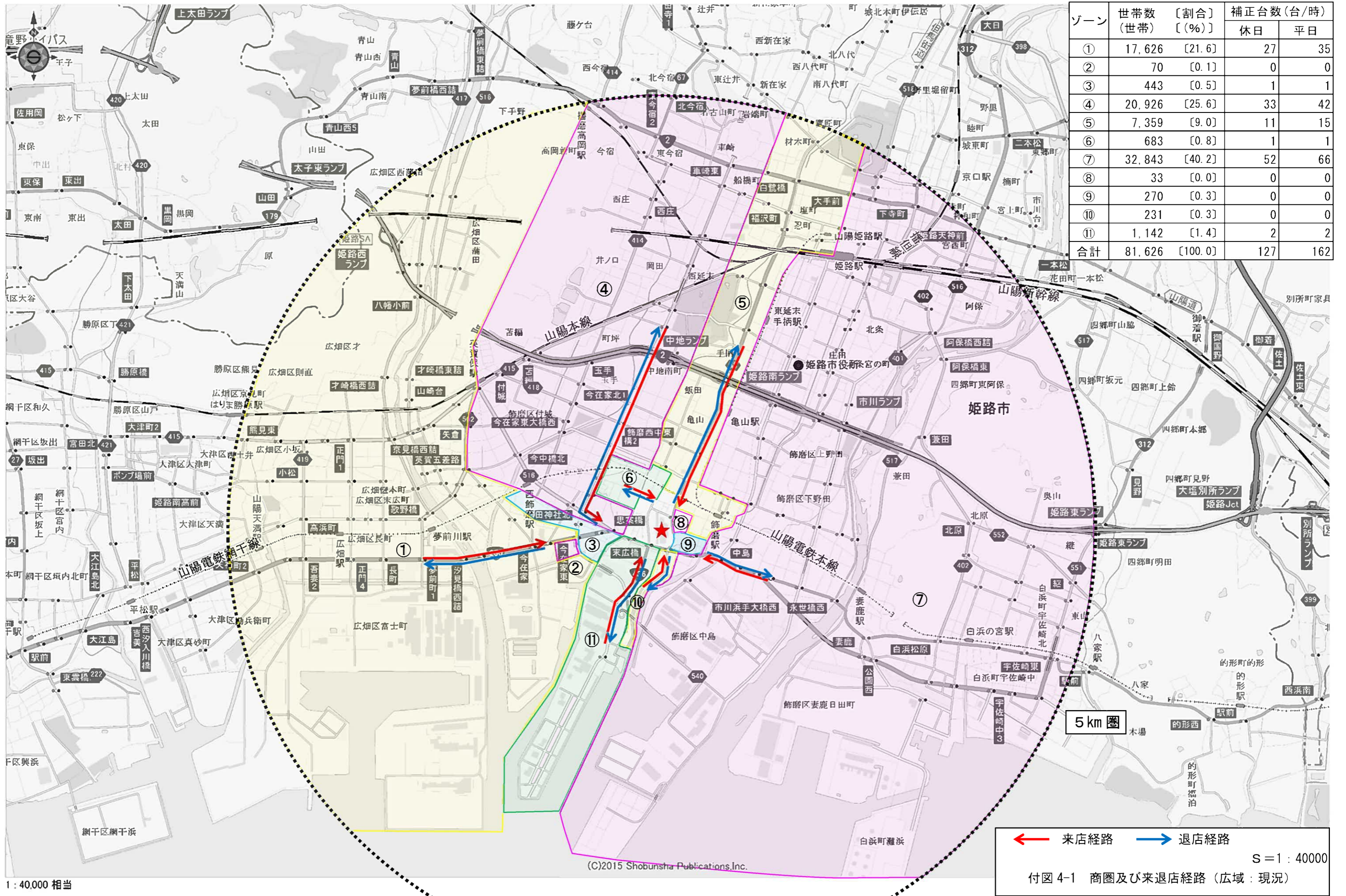
誘導看板

駐車マス寸法

<span style="border: 1px solid black; display: inline-block; width: 15px; height: 10px;"></span>	一般用	2.5m×5.0m
<span style="border: 1px solid black; display: inline-block; width: 15px; height: 10px;"></span>	軽自動車用	2.3m~2.5m×4.0m
<span style="border: 1px solid black; display: inline-block; width: 15px; height: 10px;"></span>	身障者等用	3.5m~4.1m×5.0m~5.5m

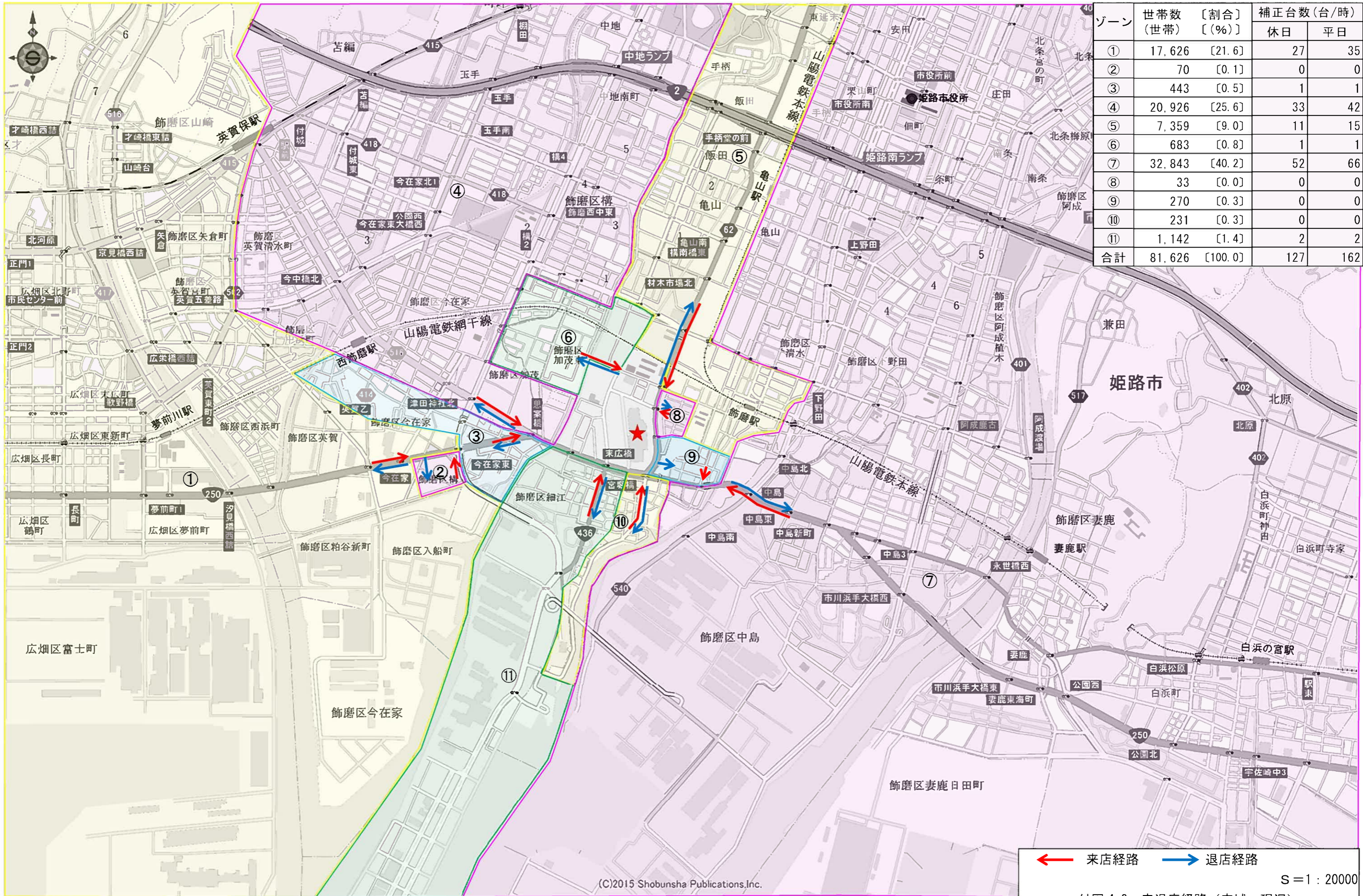
付図 3-2 配置図(変更:工事中)

S=1:2000



1 : 40,000 相当

(C)2015 Shobunsha Publications, Inc.



1 : 20,000 相当

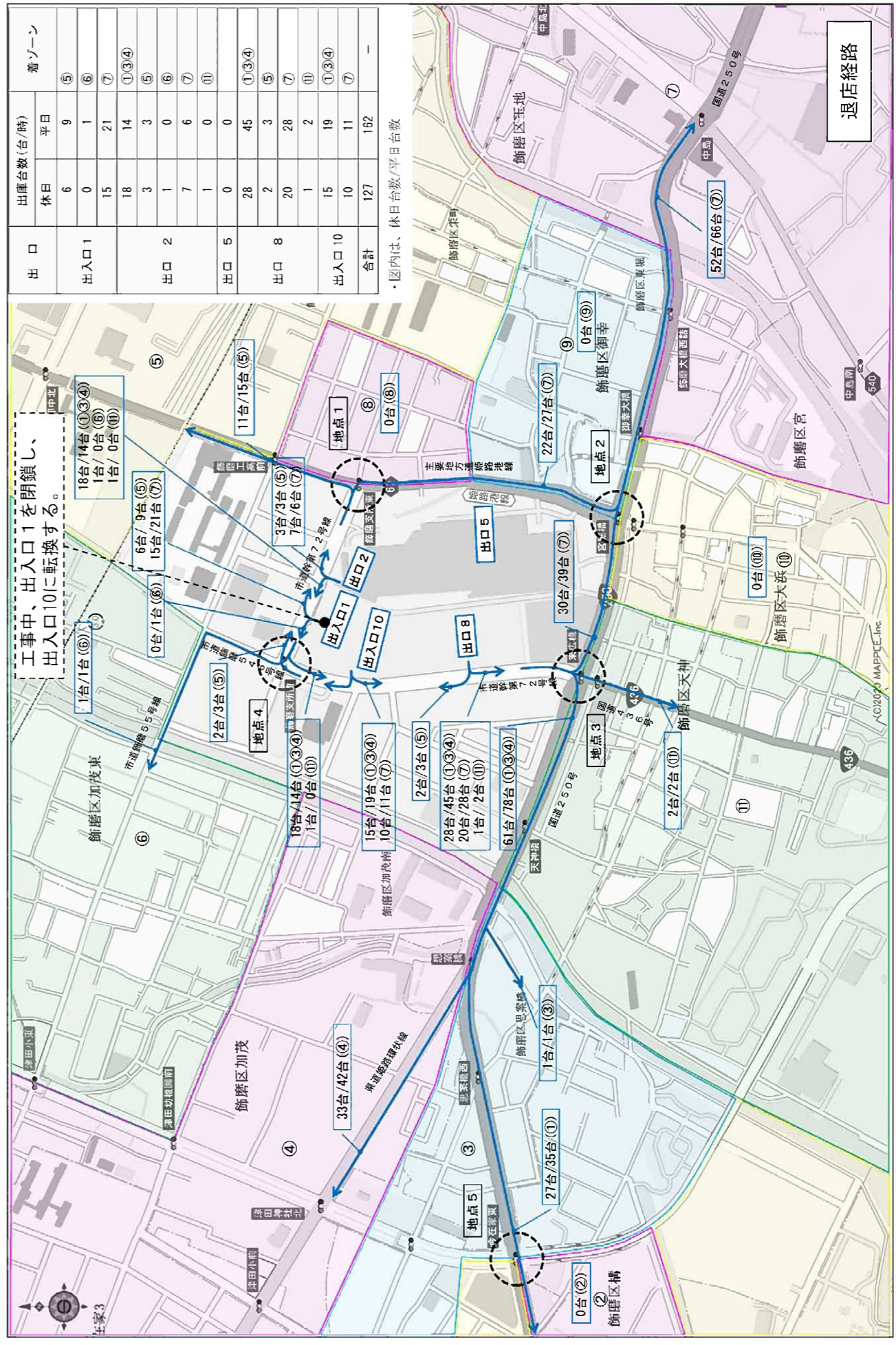
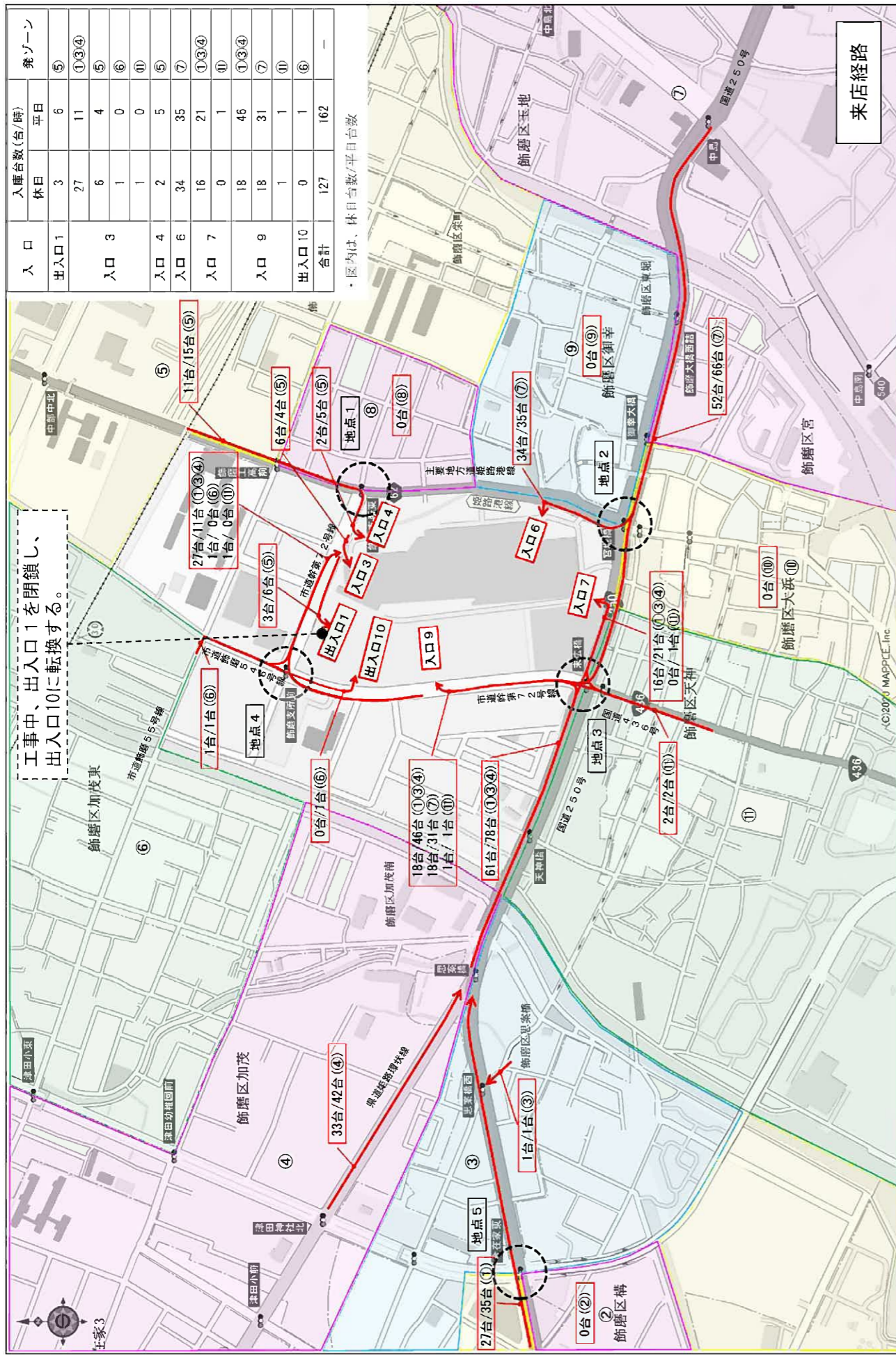
(C)2015 Shobunsha Publications, Inc.

← 来店経路 → 退店経路

S = 1 : 20000

付図 4-2 来退店経路 (広域 : 現況)





→ 来店経路      → 退店経路  
 交通量調査地点  
 付図4-3 来店退店経路(狭域:現況)及び現況補正台数  
 S=1:7500