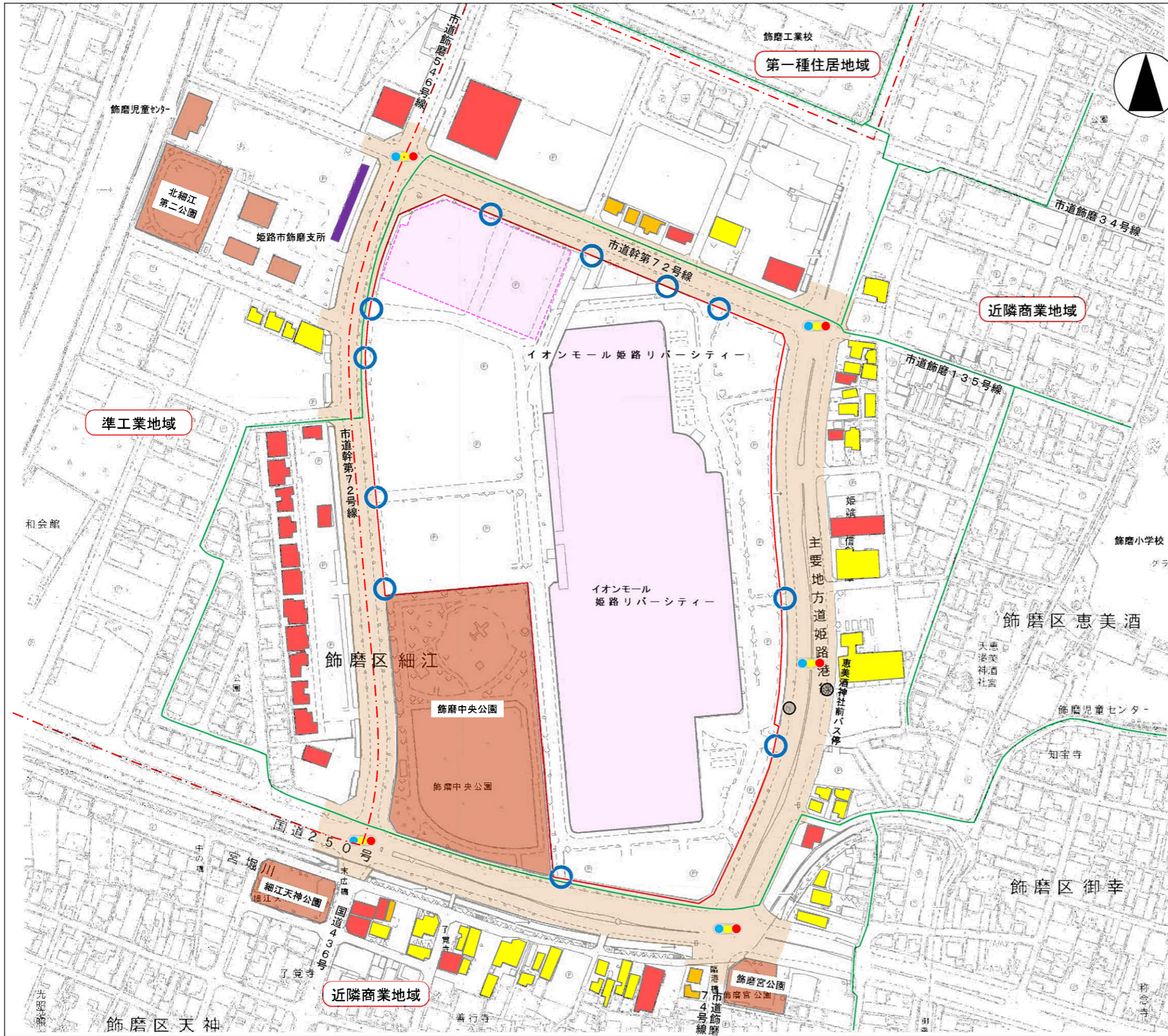


第 110 回 まちづくり審議会大規模小売店舗等立地部会

参考資料

議案 2 イオンモール姫路リバーシティー（増築）



- 大規模小売店舗敷地
- 店舗等建物—既存棟
- 店舗等建物—増築棟
- 駐車場出入口
- 用途地域境界
- 通学路（飾磨小学校）
- バス停留所
- 住宅
- 店舗併用住宅
- 小売店舗、飲食店、事務所
- 倉庫、車庫
- 公共施設、公園

付図2 付近見取図



誘導看板

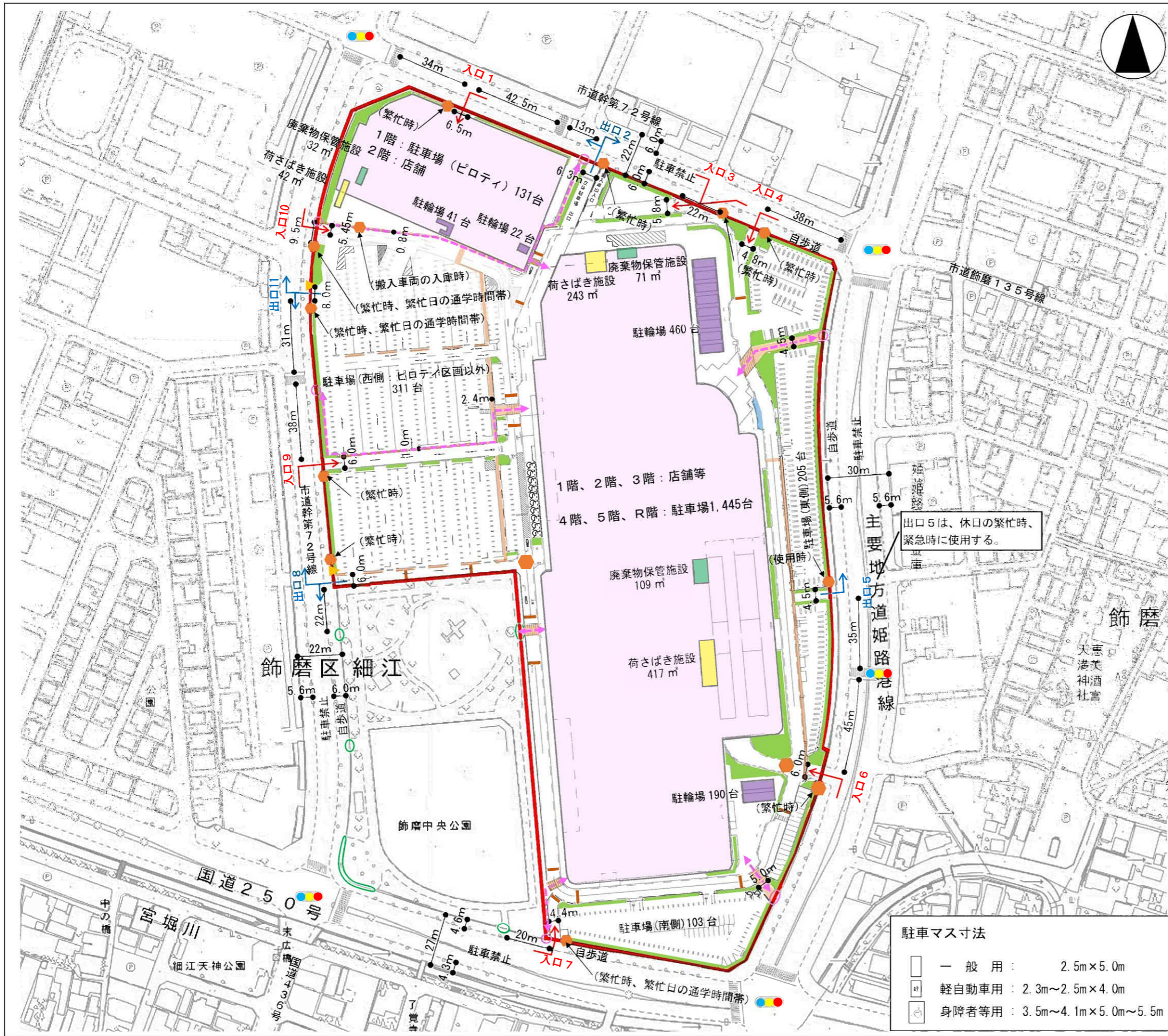


誘導看板

- 大規模小売店舗敷地
- 店舗等建物
 - ・店舗面積：32,478 m²
 - ・併設施設：10,463 m²
(うち飲食店 2,355 m²、その他 8,108 m²)
- 駐車場：合計 2,195 台
 - ・平面：750 台
 - ・立体：1,445 台
- 駐輪場：650 台
- 荷さばき施設：660 m²
- 廃棄物等保管施設：180 m²
- 緑地
- 歩行者・自転車出入口
- 歩行者経路
- 場内歩道
- バンプ
- 停車マス
- ▼ 誘導看板(退店経路)
- 交通誘導員
 - ・平日：2名(駐車場内)
 - ※繁忙日の通学時間帯には
入口7、出入口10付近
 - ・土日祝：4名(駐車場内+適宜)
 - ・その他：繁忙時に増員し、出入口付近
(出口2、入口3、入口4、
出口8、入口9、出入口10)
に配置
 - ※出入口1の閉鎖時には、出入口10へ
案内する交通誘導員を配置する。
 - ※出入口10で出庫時の滞留等が発生する
場合、出口8への誘導等を行う。
- 公園出入口

駐車場マス寸法

	一般用	2.5m×5.0m
	軽自動車用	2.3m~2.5m×4.0m
	身障者等用	3.5m~4.1m×5.0m~5.5m

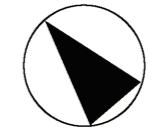
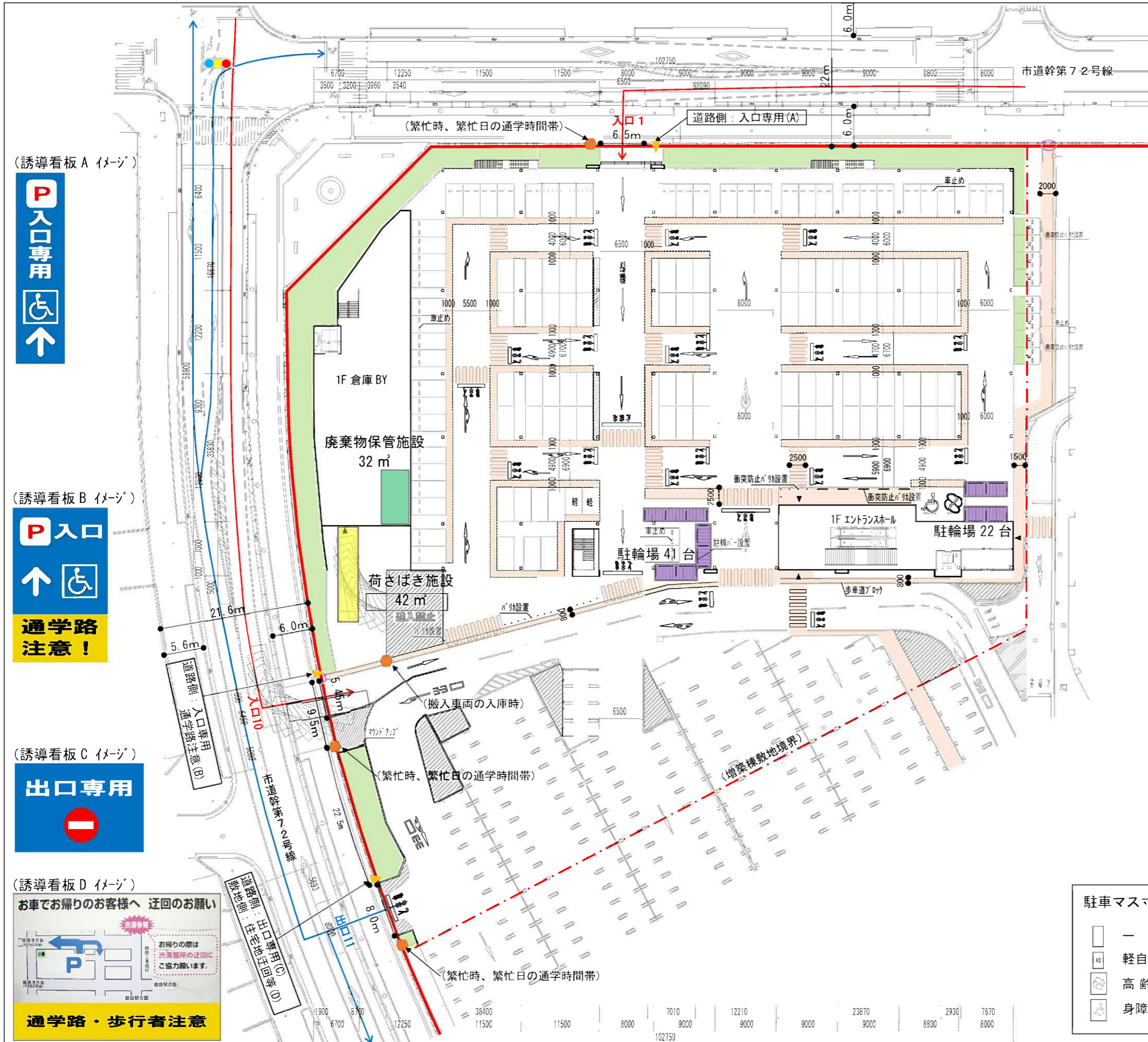


- 大規模小売店舗敷地
- 店舗等建物：店舗面積合計 37,311 m²
 - 既存棟
 - ・ 店舗面積：32,478 m²
 - ・ 併設施設：10,463 m²
(うち飲食店 2,355 m²、その他 8,108 m²)
 - 増築棟
 - ・ 店舗面積：4,833 m²
- 駐車場：合計 2,195 台
 - ・ 平面：750 台
 - ・ 立体：1,445 台
- 駐輪場：合計 713 台
 - 既存棟：650 台
 - 増築棟：63 台
- 荷さばき施設：合計 702 m²
 - 既存棟：660 m²
 - 増築棟：42 m²
- 廃棄物等保管施設：合計 212 m²
 - 既存棟：180 m²
 - 増築棟：32 m²
- 緑地
- 歩行者・自転車出入口
- 歩行者経路
- 場内歩道
- バンプ
- 停車マス
- ▼ 誘導看板(退店経路)
- 交通誘導員
 - ・ 平日：2名(駐車場内)
 - ※繁忙日の通学時間帯には
入口7、入口10、出口11付近
 - ・ 土日祝：4名(駐車場内+適宜)
 - ・ その他：繁忙時に増員し、出入口付近
(全出入口)に配置。
 - 搬入車両の入庫時には、荷さばき施設付近に配置。
 - ※増築棟開店時に臨時で全出入口に配置
- 公園出入口

駐車マス寸法

	一般用	2.5m×5.0m
	軽自動車用	2.3m~2.5m×4.0m
	身障者等用	3.5m~4.1m×5.0m~5.5m

付図 3-2 配置図(変更:増築後)



大規模小売店舗敷地

- 駐輪場：131台
(ピロティ区分分)
- 駐輪場：63台
(ピロティ区分分)
- 荷さばき施設：42 m²
- 廃棄物等保管施設：32 m²

- 緑地
- 歩行者・自転車出入口
- 場内歩道

- 誘導看板
 - ・出入口案内
 - ・住宅地迂回誘導
 - ・通学路・歩行者注意

- 交通誘導員
 - ・繁忙時
 - ・繁忙日の通学時間帯
 - ・搬入車両の入庫時
 - ※増築棟開店時
(全出入口)

- ← 来店経路
- 退店経路

駐車マス寸法

- 一般用：2.5m×5.0m
- 軽自動車用：2.5m×4.0m
- 高齢者用：3.5m×5.0m
- 身障者等用：3.5m×5.0m

付図 4-1 各階平面図-増築棟 1階

S=1:600

(誘導看板 A イメージ)



(誘導看板 B イメージ)

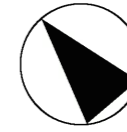


(誘導看板 C イメージ)



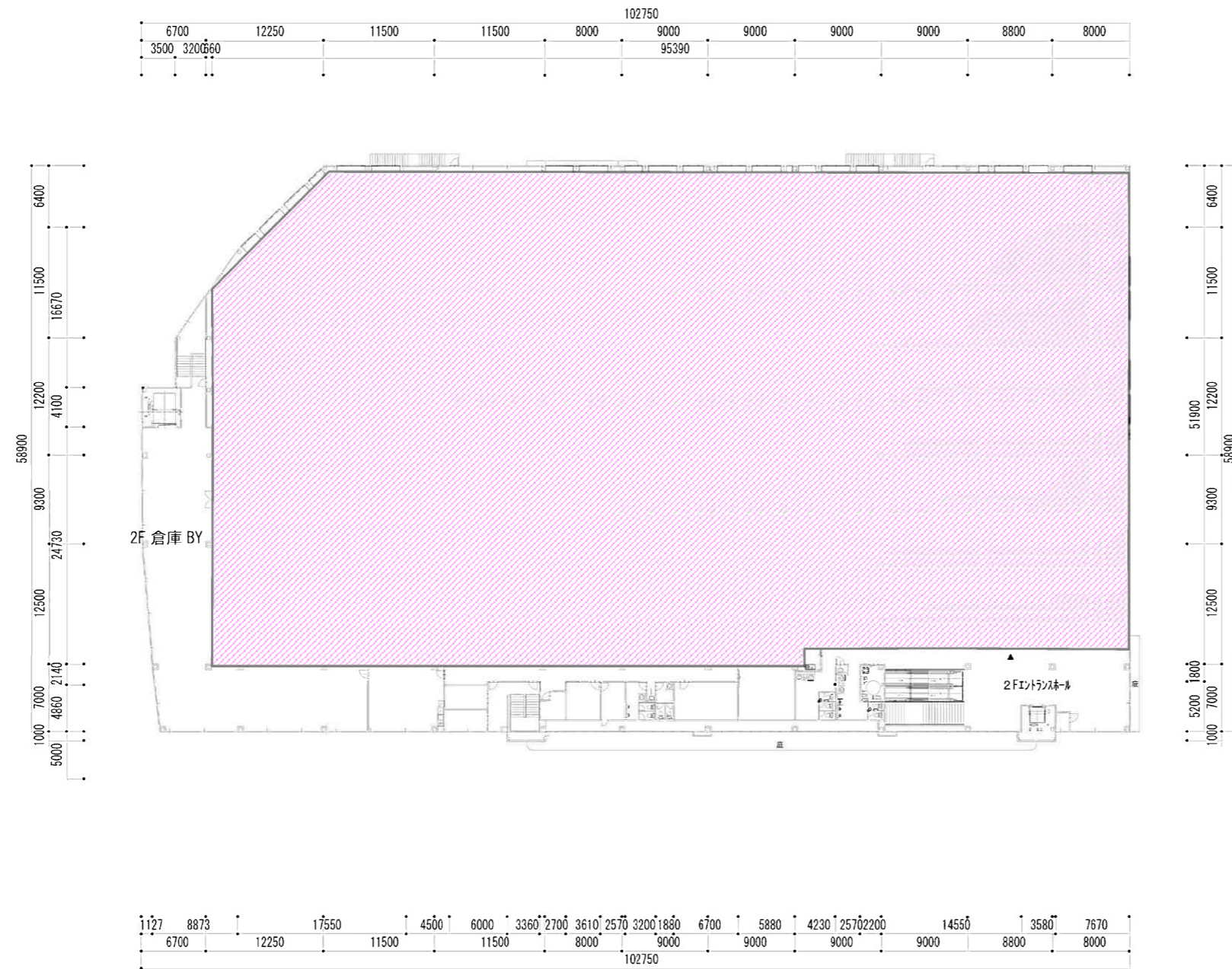
(誘導看板 D イメージ)





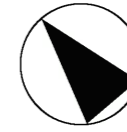
小売店舗 : 4,833 m²

店舗面積 : 4,833 m²

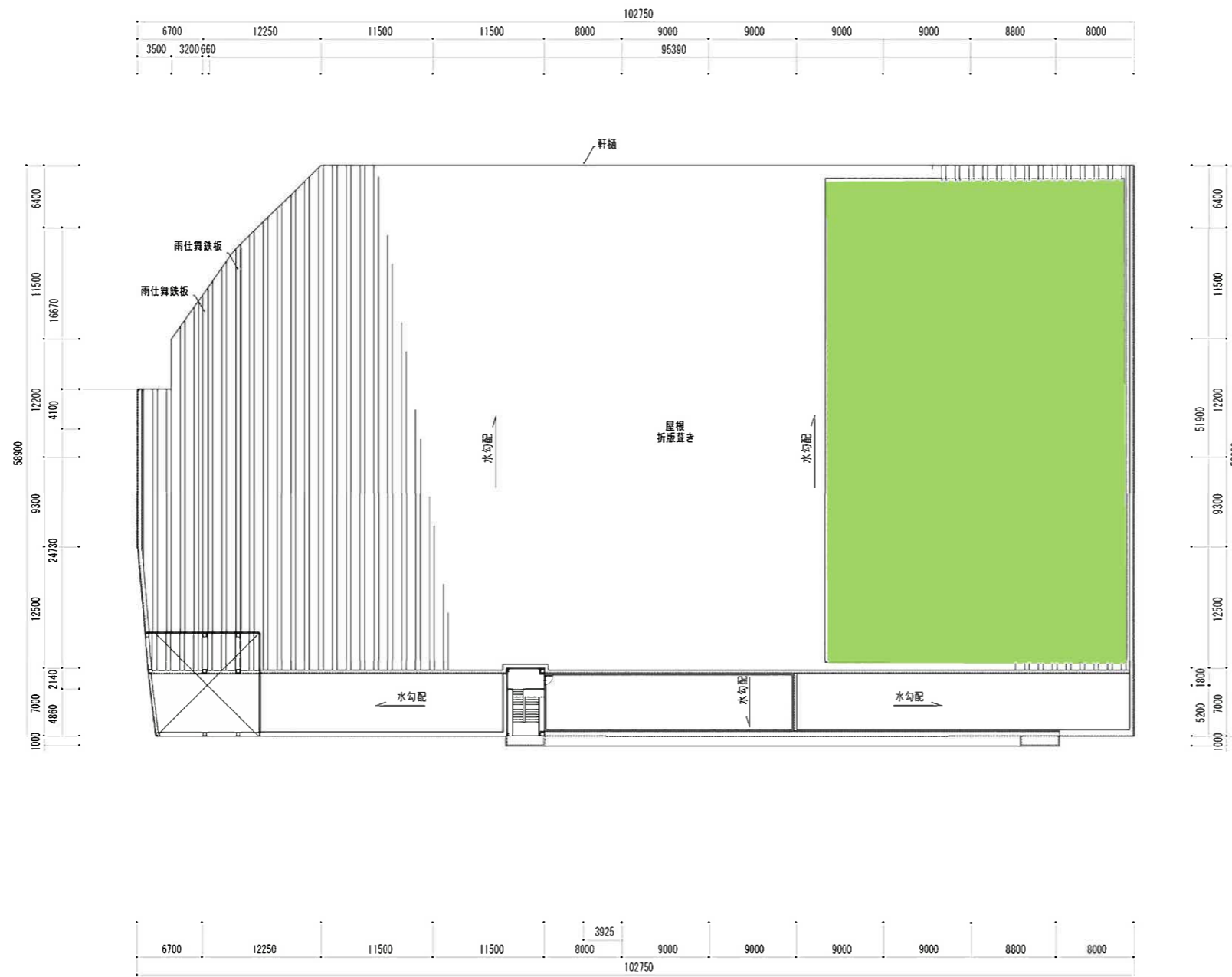


付図 4-2 各階平面図-増築棟 2 階

S=1:600

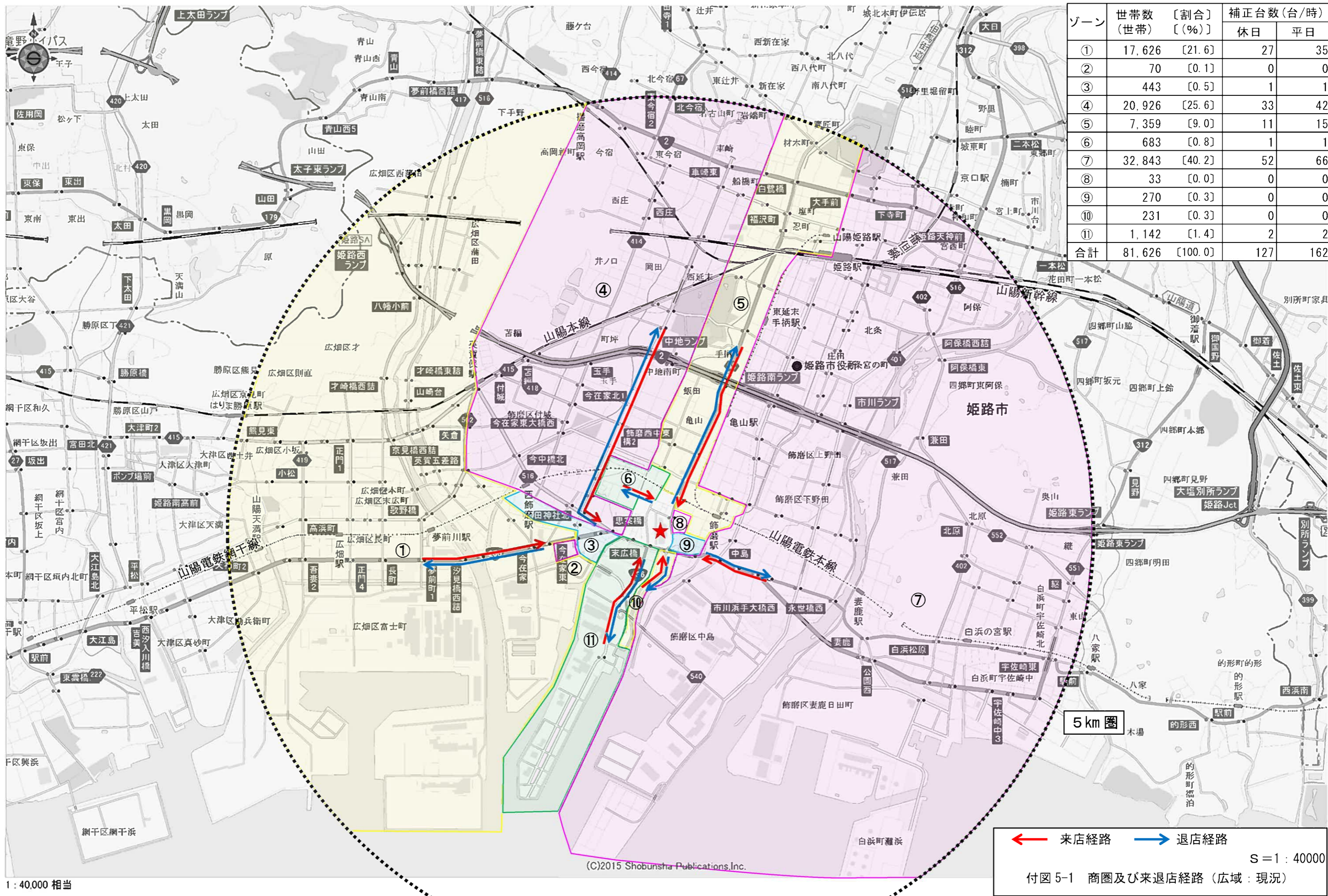


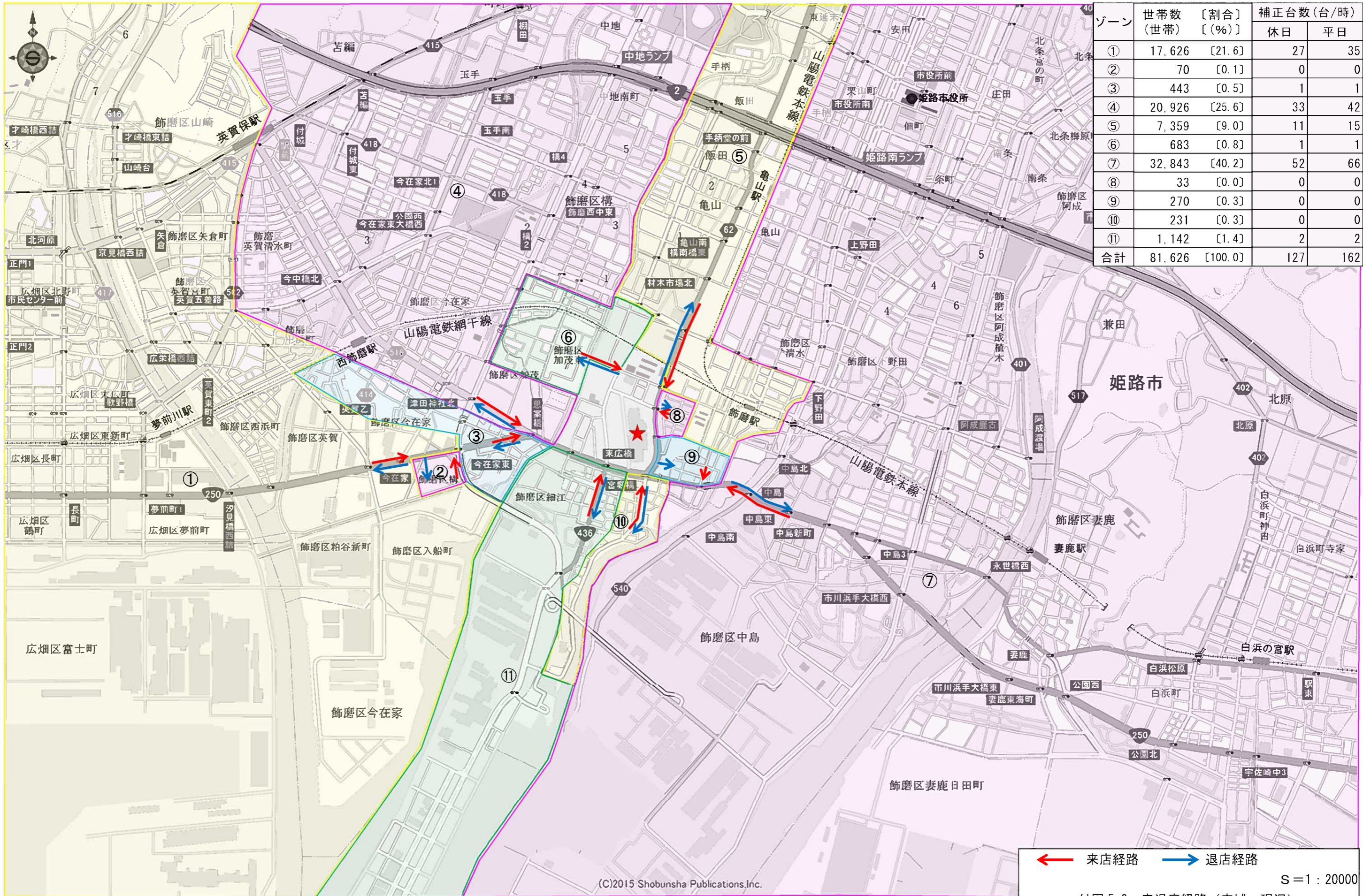
■ 屋上緑化



付図 4-3 各階平面図-増築棟
屋根伏図

S=1:600

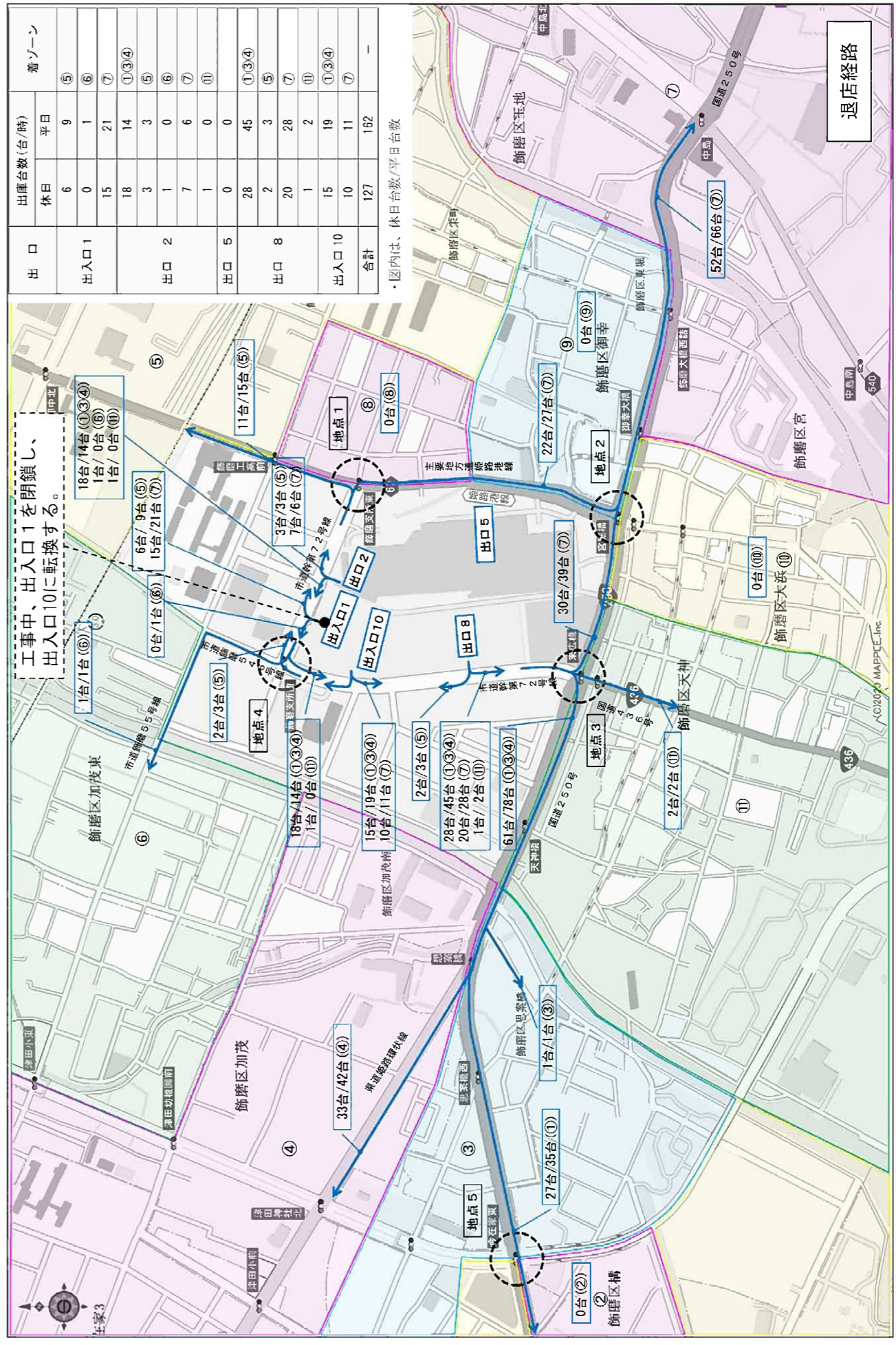
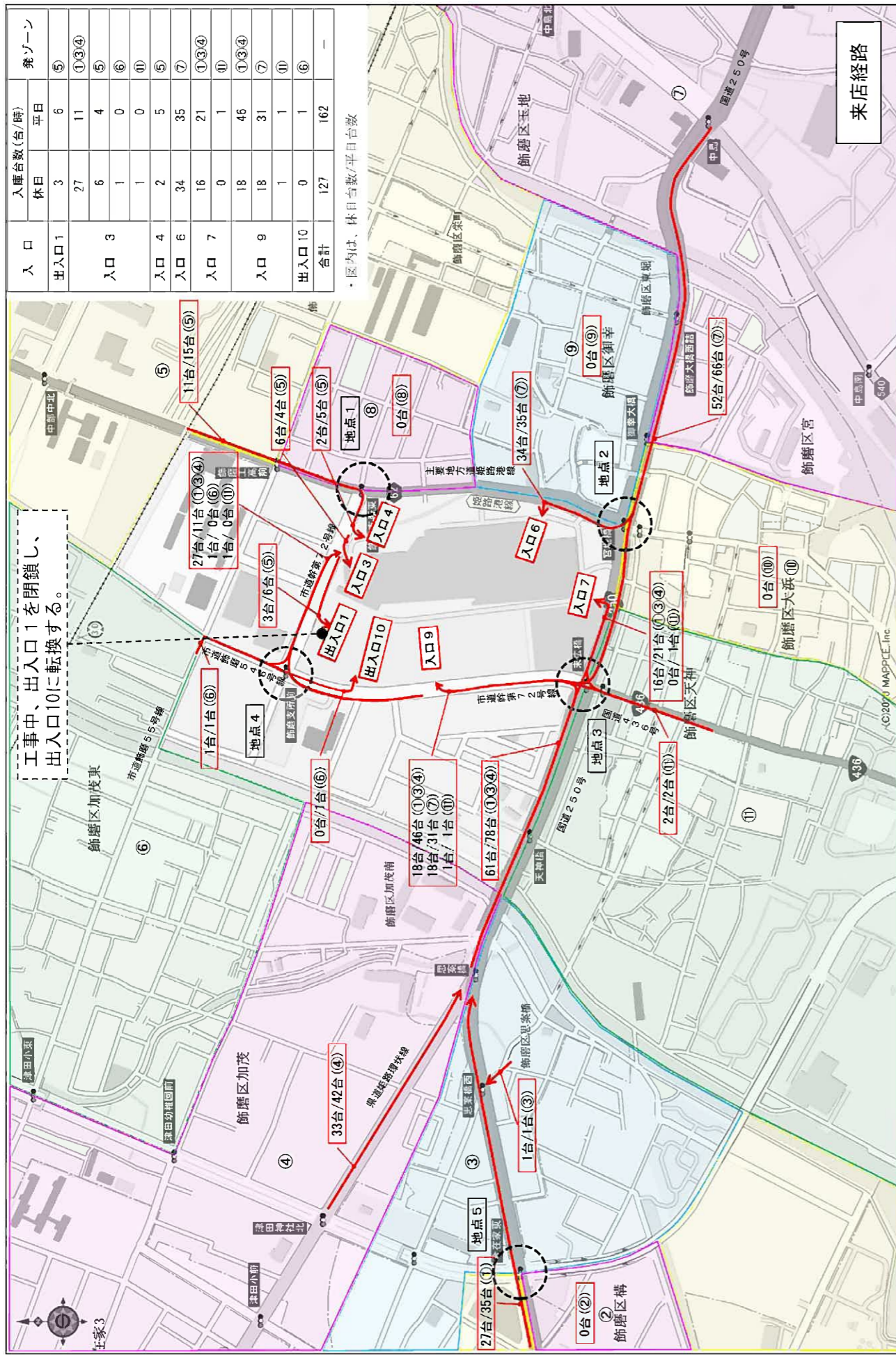




1 : 20,000 相当

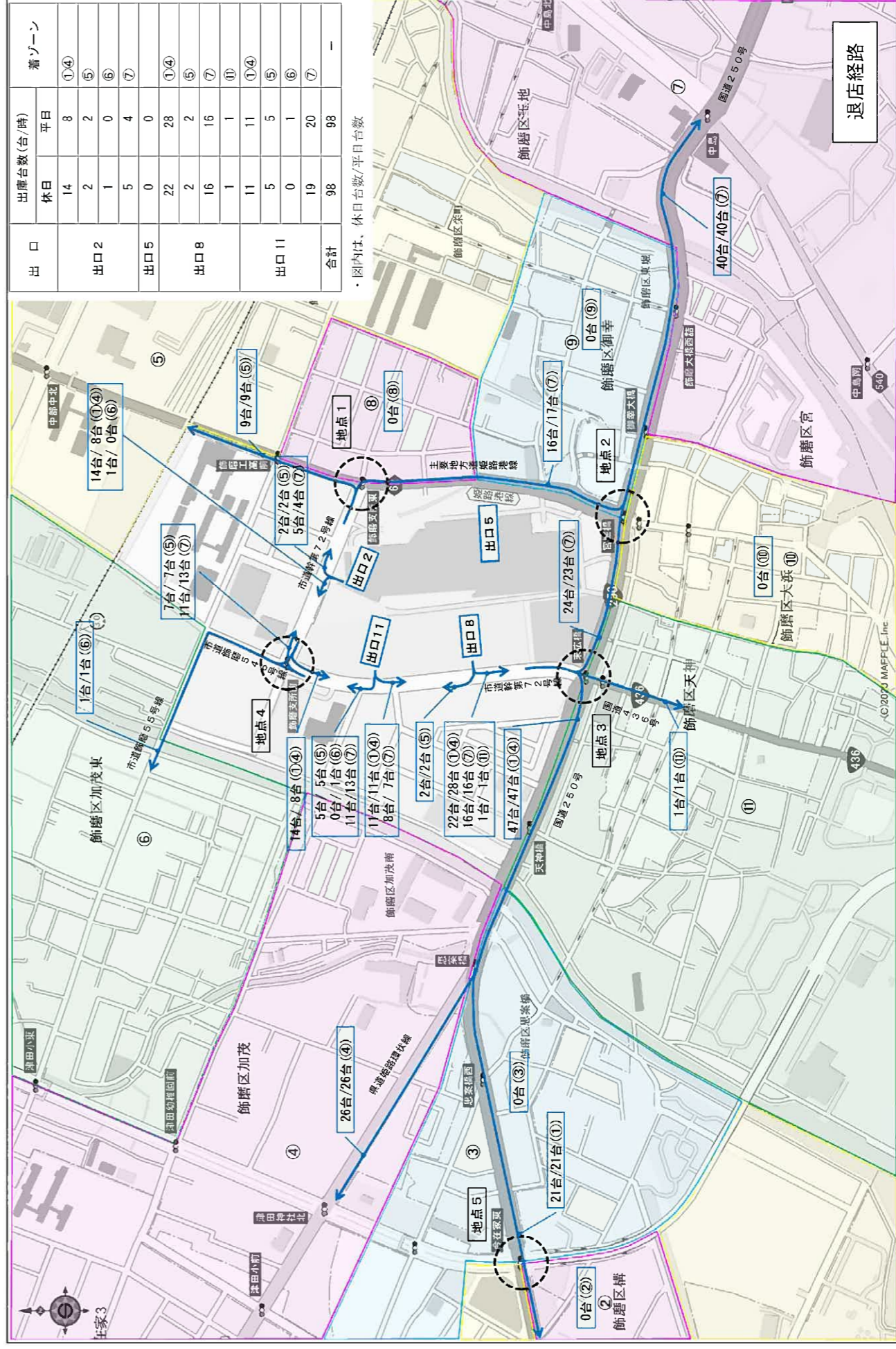
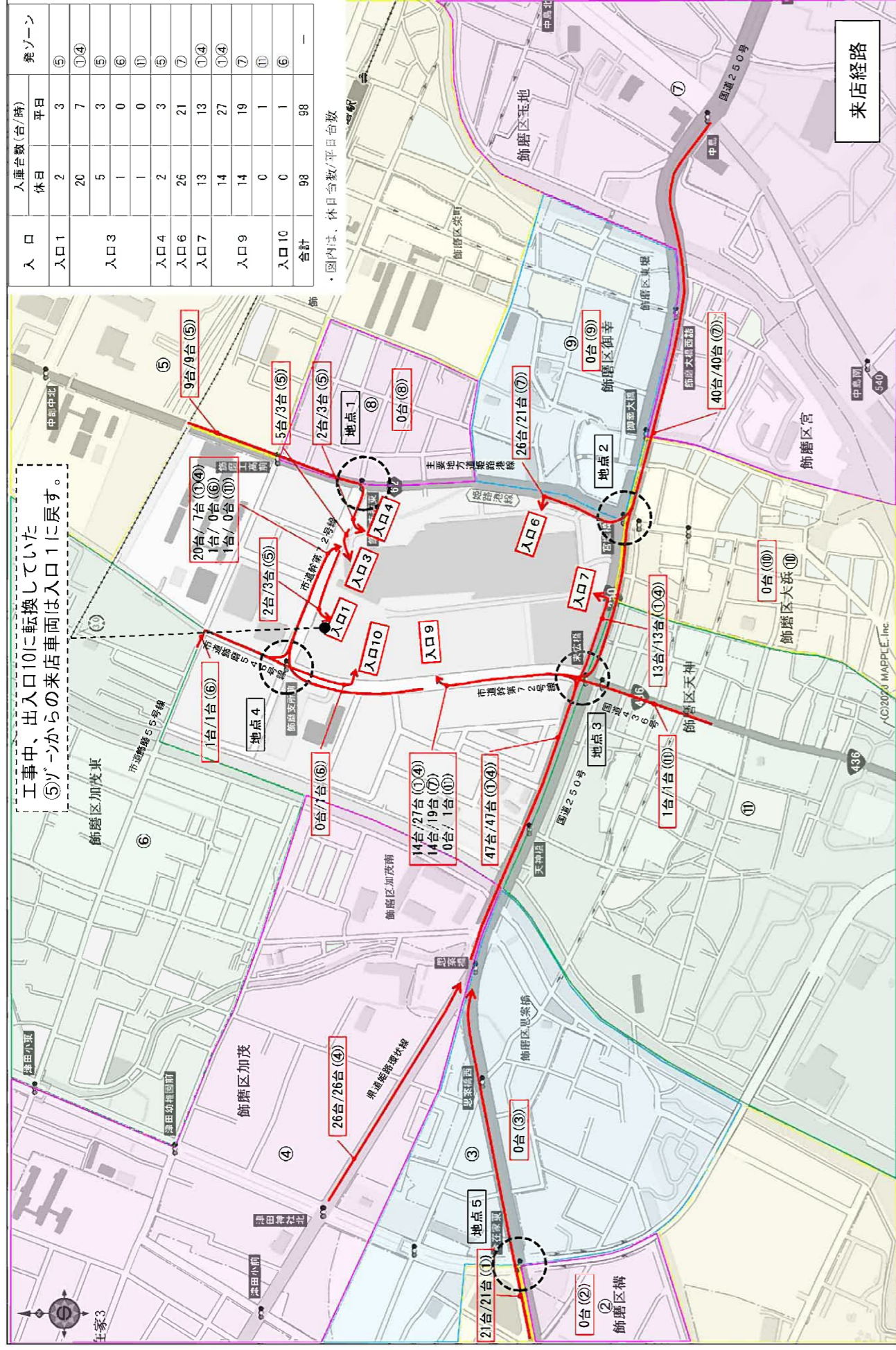
(C)2015 Shobunsha Publications, Inc.

← 来店経路 → 退店経路
 付図 5-2 来退店経路 (広域 : 現況)
 S = 1 : 20000



→ 来店経路 → 退店経路
○ 交通量調査地点
 S = 1 : 7500

付図5-3 来店退店経路（狭域：現況）及び現況補正台数

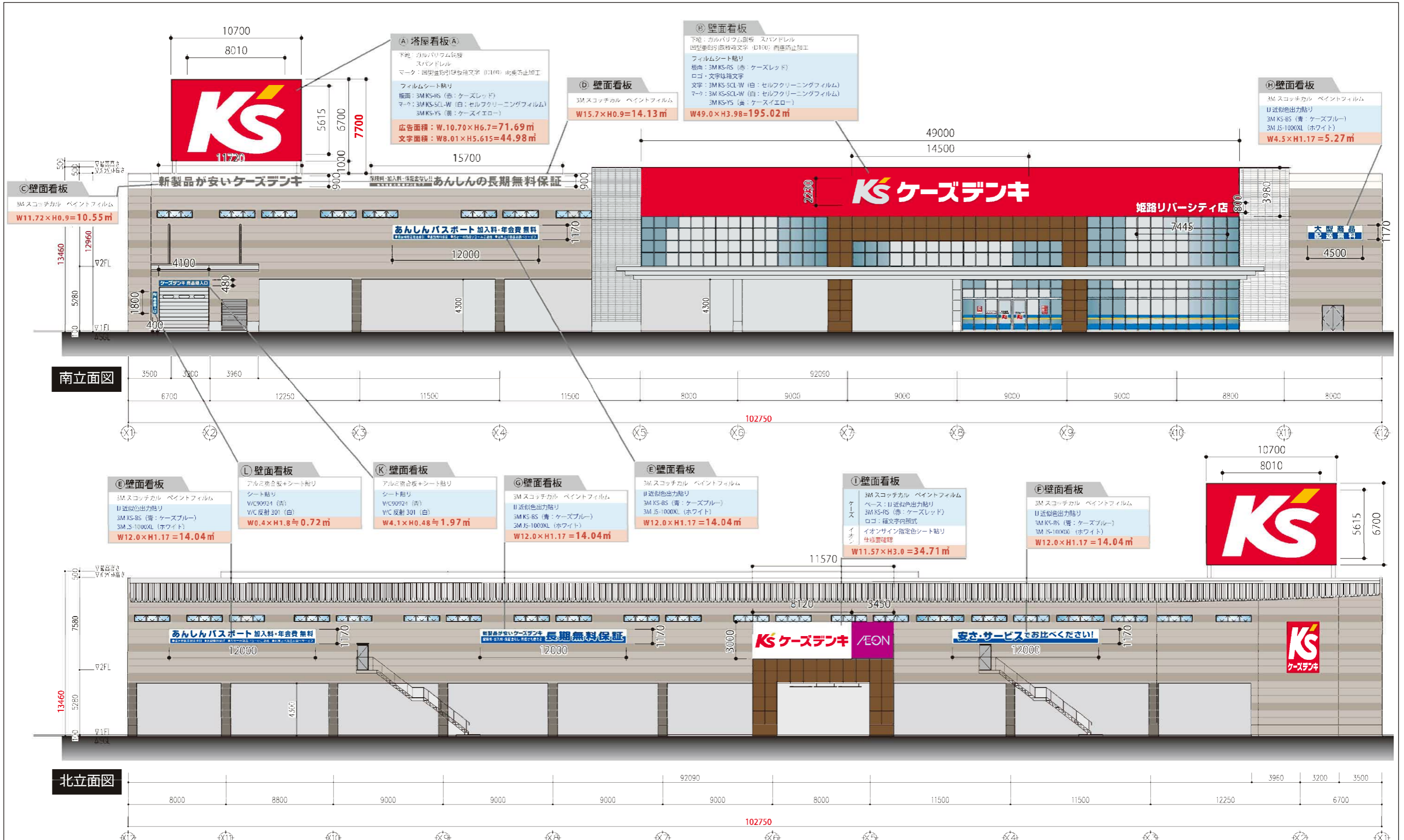


来店経路
 退店経路

交通量調査地点

付図5-4 来退店経路(狭域：増築後)及び増築に伴う増加台数

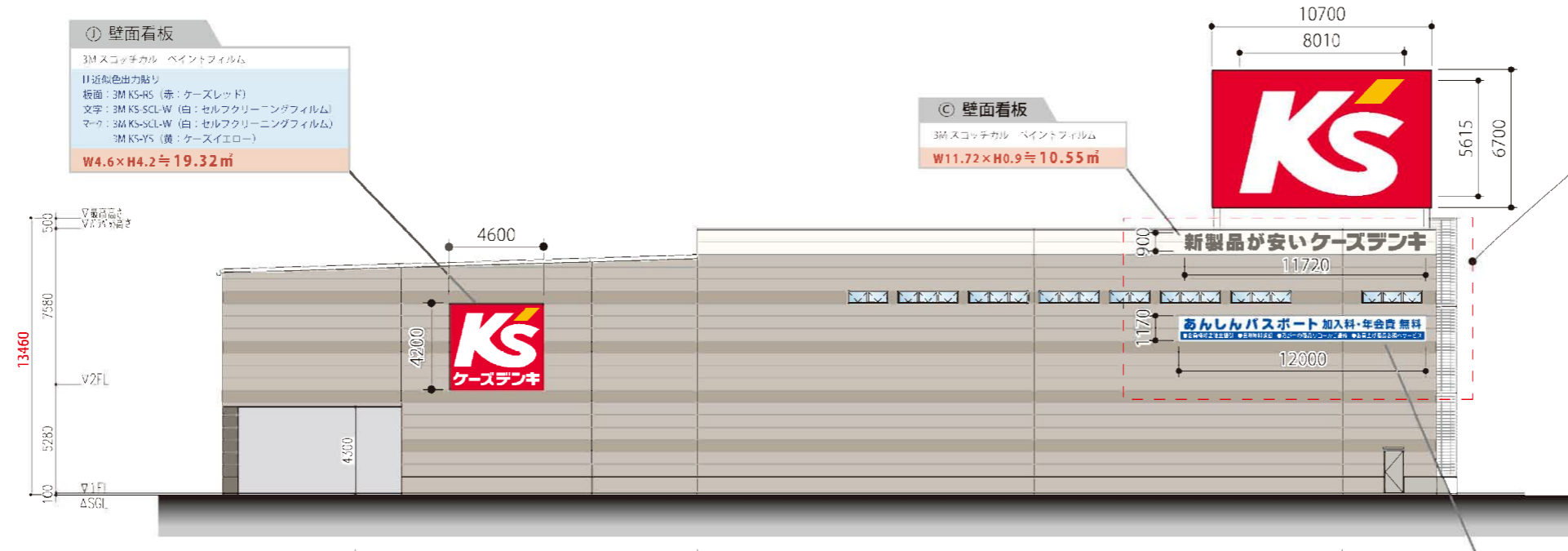
S = 1 : 7500



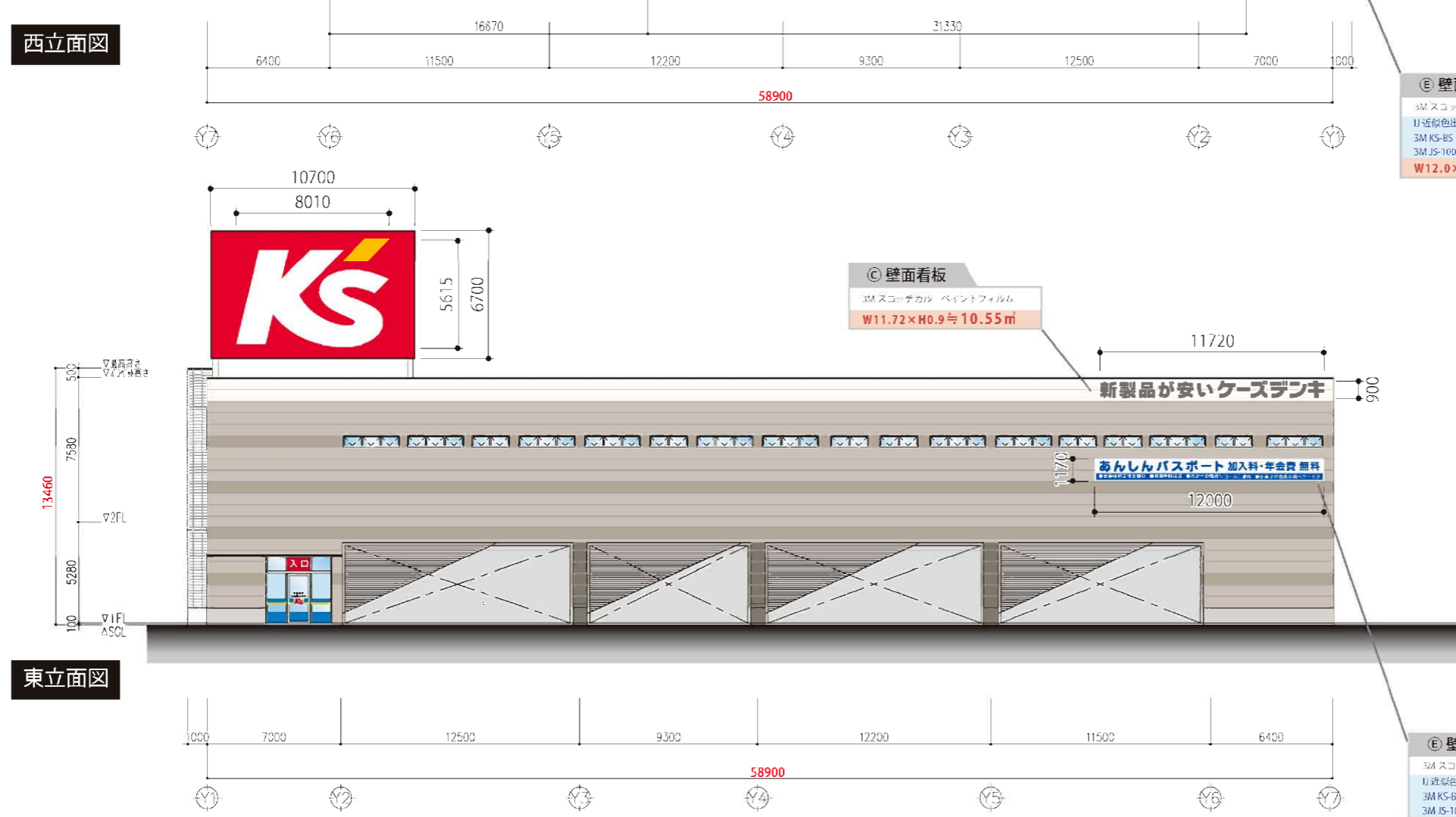
色彩番号表											
見本色	色彩名	マンセル値	フィルム色	見本色	色彩名	マンセル値	フィルム色	見本色	色彩名	マンセル値	フィルム色
[Red]	ケーズレッド	5.7R 4.8/16.1	3M KS-RS(特注色)	[Brown]	外壁/TOPLINE	10.0YR 9.0/0.5		[Brown]	ファサード斜壁	0.4Y 6.8/5.2	3M KS-IS(特注色)
[Yellow]	ケーズイエロー	1.0Y 7.6/14.6	3M KS-YS(特注色)	[Grey]	外壁/基調	10.0YR 7.0/1.0		[Grey]	ファサード門型	5.4YR 3.8/4.7	3M KS-BR(特注色)
[Blue]	ケーズブルー	5.6PB 3.1/13.8	3M KS-BR(特注色)	[White]	外壁/リブ無色	10.0YR 6.0/1.5		[White]	ファサード庇	3.9G 9.4/0.2	3M KS-SCL-R(特注色)
[White]	ケーズホワイト	3.99 9.4/0.2 5.00 9.4/0.2	3M KS-SCL-W(特注色) 3M KS-SCL-L(特注色)	[Grey]	駐車場柱	10.0YR 4.0/1.0					
				[Grey]	Ent. サッシ	N9.3					

※計画途中につき、デザイン等を変更する場合があります。

付図 6-1 立面図-増築棟



西立面図



東立面図

斜めになるが、ペイントフィルムのため
おそらく施工可能

色彩番号表			
見本色	色彩名	マンセル値	フィルム色
[Red]	ケーズレッド	5.7R 4.8/16.1	3M KS-RS(特注色)
[Yellow]	ケーズイエロー	1.0Y 7.6/14.6	3M KS-YS(特注色)
[Blue]	ケーズブルー	5.6PB 3.1/13.8	3M KS-BS(特注色)
[White]	ケーズホワイト	3.9B 9.4/0.2 5.3B 9.4/0.3	新文字 3M KS-SCL-W(特注色) パネル 3M JS-1000XL
[Light Brown]	外壁/TOPLINE	10.0YR 9.0/0.5	
[Light Brown]	外壁/基調	10.0YR 7.0/1.0	
[Light Brown]	外壁/リブ無色	10.0YR 6.0/1.5	
[Light Brown]	駐車場柱	10.0YR 4.0/1.0	
[Light Brown]	Ent. サッシ	N9.3	
[Light Brown]	ファサード斜壁	0.4Y 6.8/5.2	3M KS-IS(特注色)
[Light Brown]	ファサード門型	5.4YR 3.8/4.7	3M KS-BR(特注色)
[Light Brown]	ファサード庇	3.9G 9.4/0.2	3M KS-SCL-W(特注色)

⑤ 壁面看板
3M スコッチカル ペイントフィルム
U 近似色出力貼り
3M KS-BS (青: ケーズブルー)
3M JS-1000XL (ホワイト)
W12.0×H1.17 ≒ 14.04 m

※計画途中につき、デザイン等を変更する場合あり。

付図 6-2 立面図-増築棟

S=1:300