

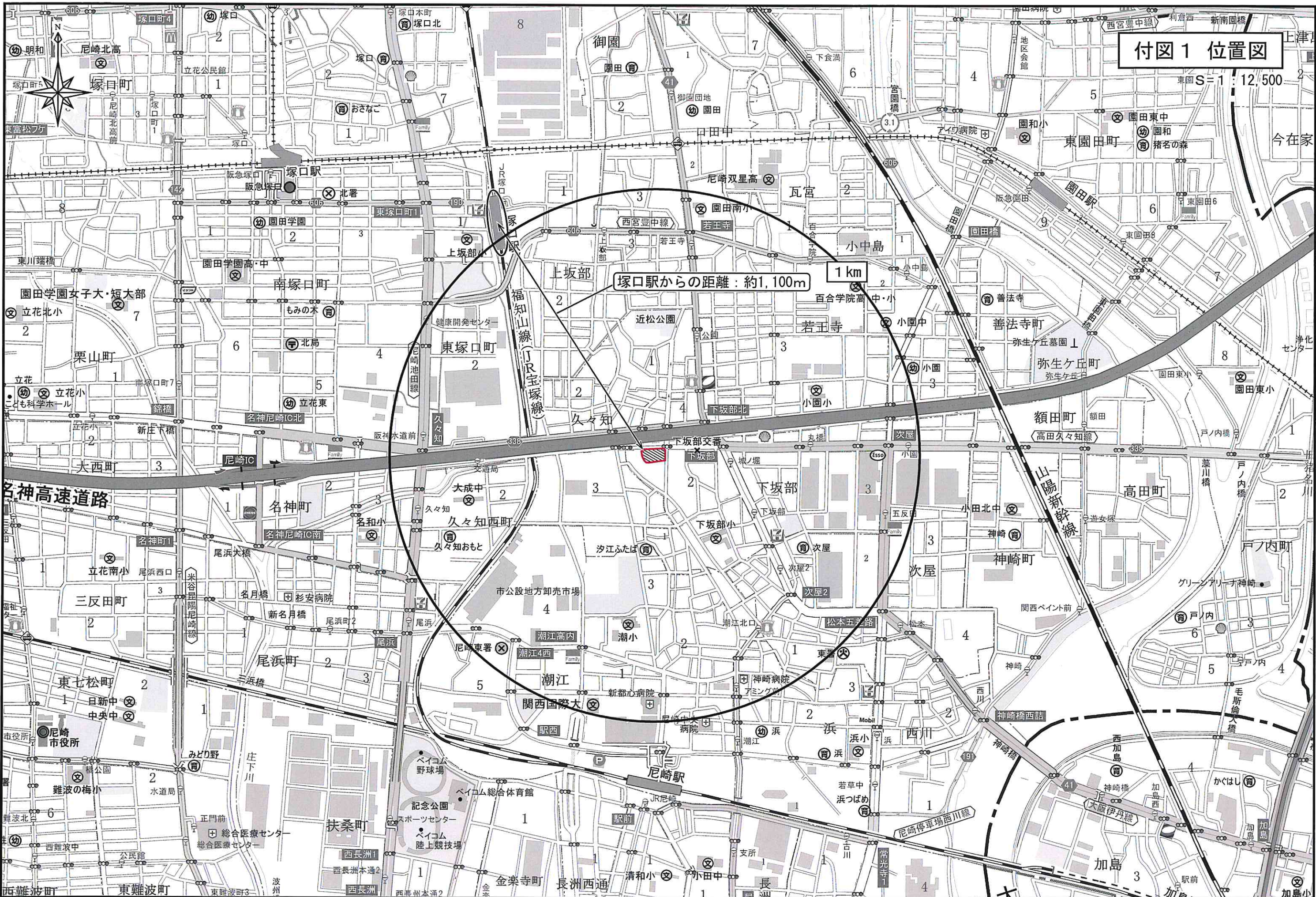
第 110 回 まちづくり審議会大規模小売店舗等立地部会

参考資料

議案 3 (仮称) スーパーマルハチ下坂部店 (新築)

付図1 位置図

東図S=1:12,500

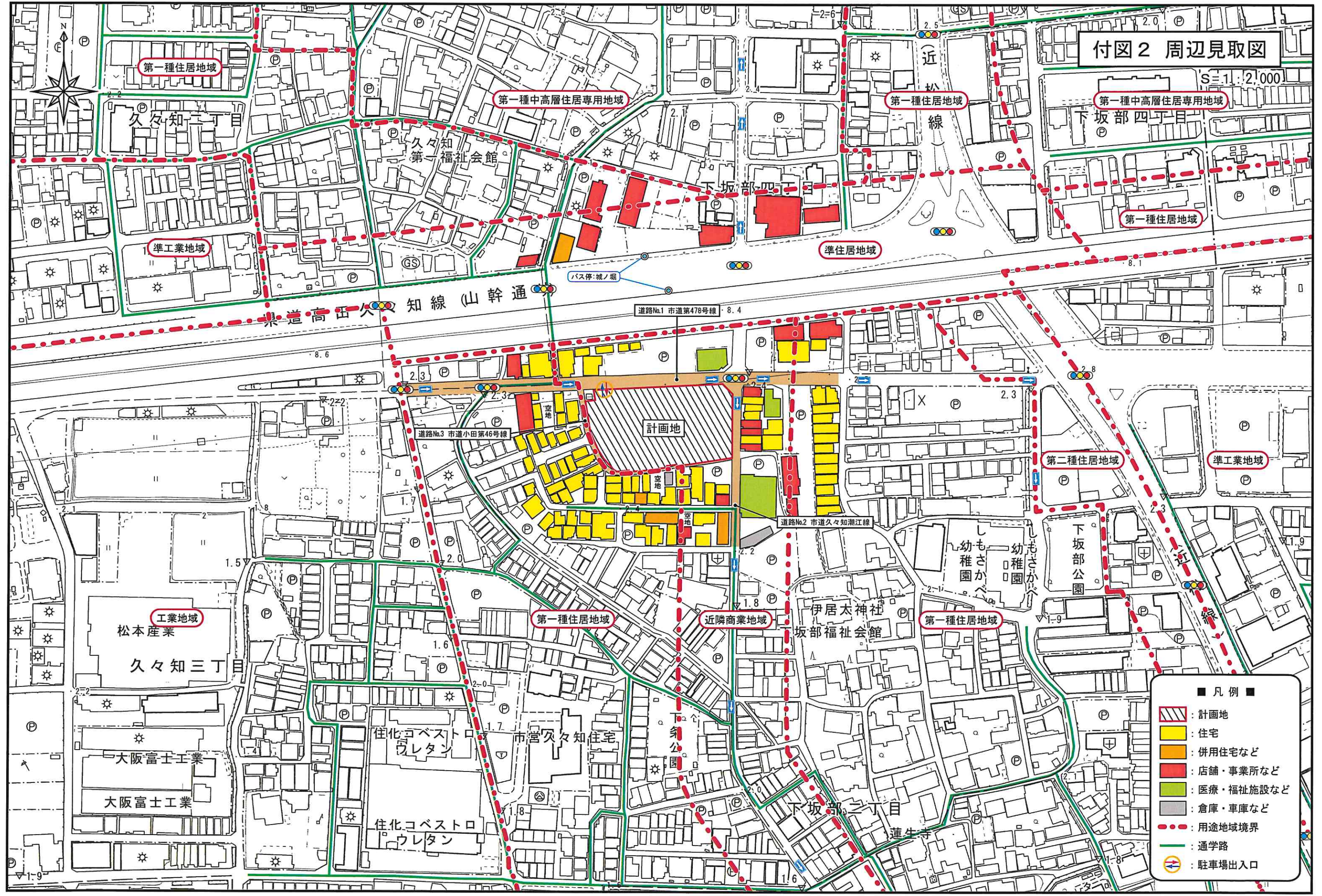


塚口駅からの距離：約1,100m

1 km

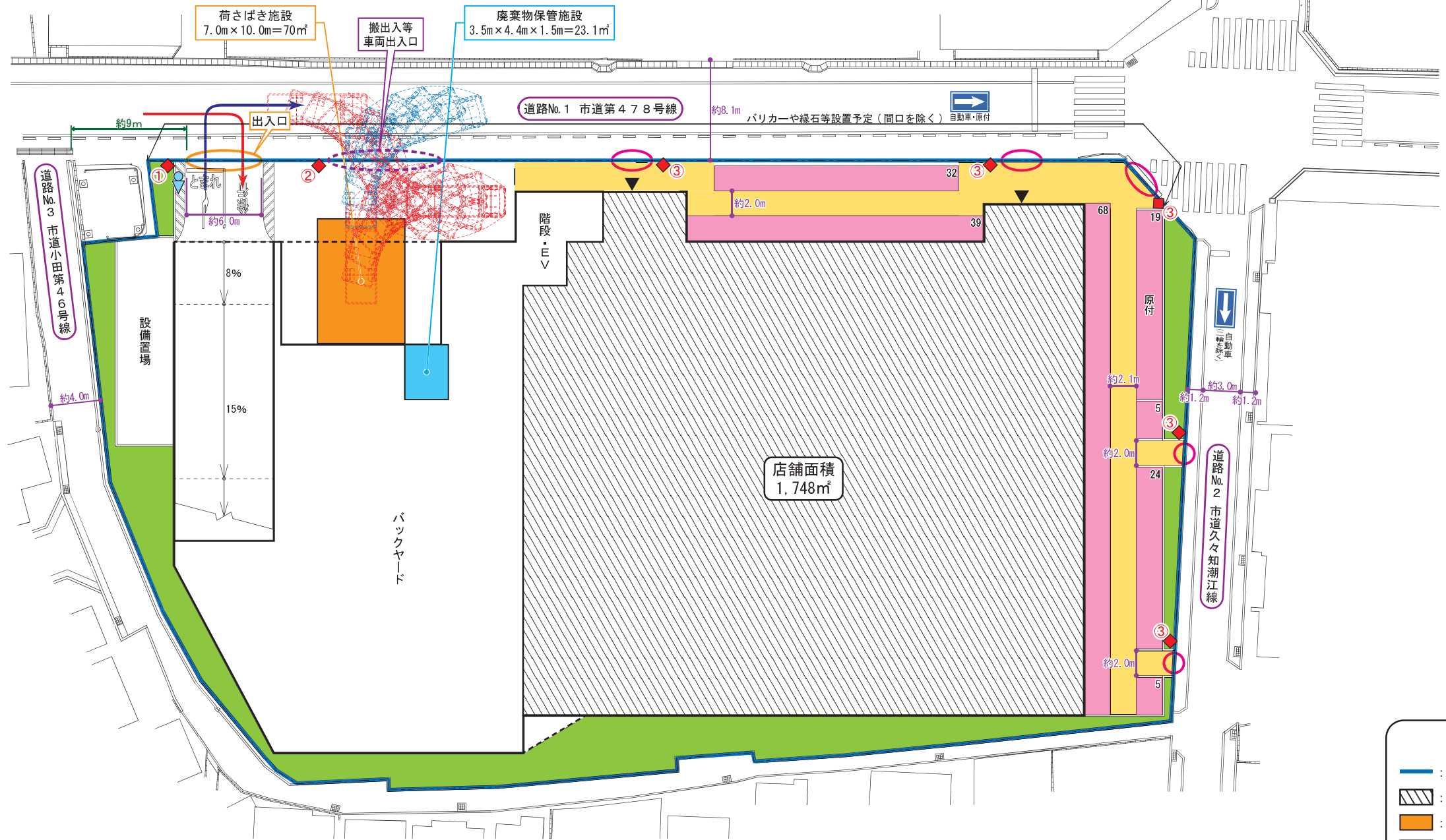
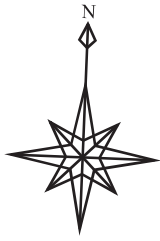
付図2 周辺見取図

S=1:2,000



付図3-1 建物配置図兼1階平面図

S=1:400



■面積表

階	店舗面積
2階	25㎡
1階	1,748㎡
合計	1,773㎡

駐車場：50台
(全体収容台数：66台、別途、従業員専用3台)

駐輪場：192台
(うち、原付用19台)

《看板イメージ例》

①【外面】 【内面】 一旦停止 左右安全確認 左折出庫できません

②【外面】 搬入車両等 関係車両 専用出入口 【内面】 一旦停止 左右安全確認

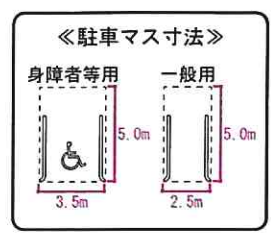
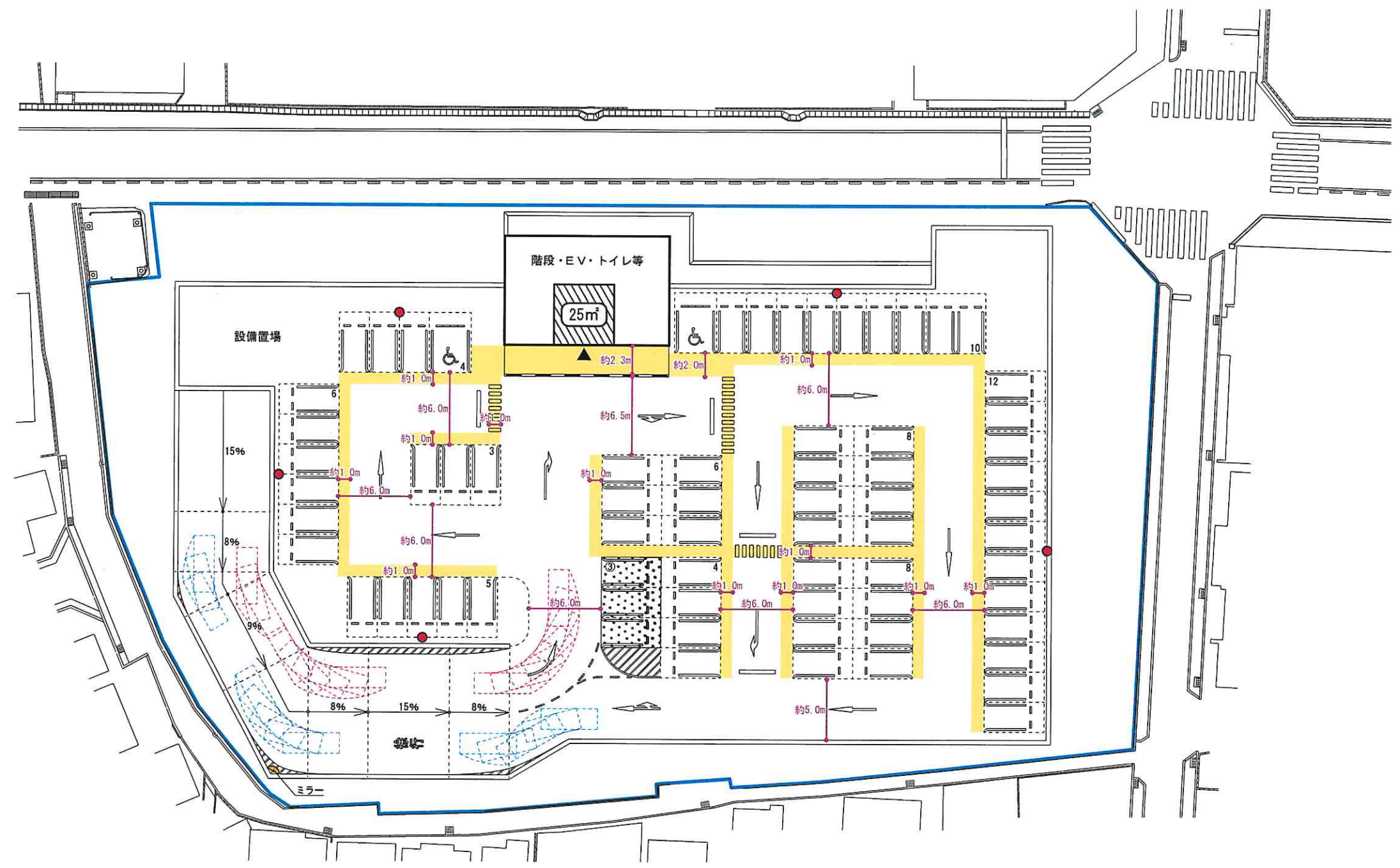
③【外面】 自転車は降りて通行してください

■凡例■

- : 敷地境界線
- ▨: 売場部分
- : 荷さばき施設
- : 廃棄物保管施設
- : 駐輪場
- : 場内通路
- : 緑地
- ⊕: 駐車場出入口
- ⊕: 搬出入等車両出入口
- ⊕: 歩行者・自転車用出入口
- ◆: 看板設置予定位置
- Ⓧ: 交通誘導員配置予定位置(繁忙時)

付図3-2 R階平面図

S=1:400



お願い

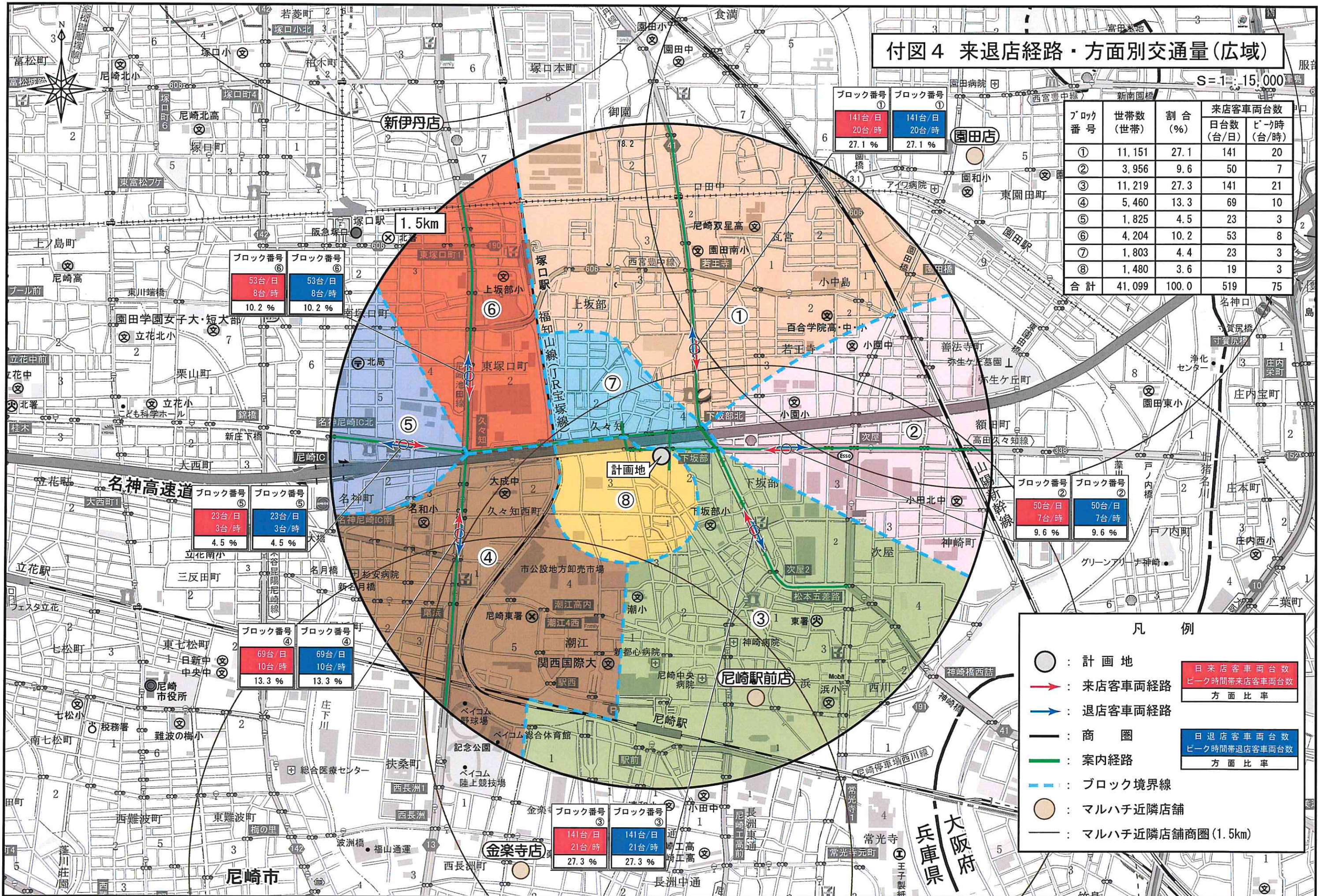
- ・駐車中は必ずエンジンを切りましょう
- ・ドアの開閉は静かに行いましょう
- ・駐車場内でのタバコ・空ぶかしはご遠慮ください

●の箇所に配置

- 凡例 ■
- : 敷地境界線
 - ▨ : 売場部分
 - : 場内通路
 - ⋯ : 従業員用駐車スペース

付図4 来退店経路・方面別交通量(広域)

S=1:15,000



ブロック番号	世帯数(世帯)	割合(%)	来店客車両台数	
			日台数(台/日)	ピーク時(台/時)
①	11,151	27.1	141	20
②	3,956	9.6	50	7
③	11,219	27.3	141	21
④	5,460	13.3	69	10
⑤	1,825	4.5	23	3
⑥	4,204	10.2	53	8
⑦	1,803	4.4	23	3
⑧	1,480	3.6	19	3
合計	41,099	100.0	519	75

凡例

- : 計画地
- (赤) : 来店客車両経路
- (青) : 退店客車両経路
- (黒) : 商圏
- (緑) : 案内経路
- - (青) : ブロック境界線
- (茶) : マルハチ近隣店舗
- (黒) : マルハチ近隣店舗商圏(1.5km)

日来店客車両台数	ピーク時来店客車両台数	方面比率
日退店客車両台数	ピーク時退店客車両台数	方面比率

ブロック番号 ⑥
53台/日
8台/時
10.2%

ブロック番号 ⑤
23台/日
3台/時
4.5%

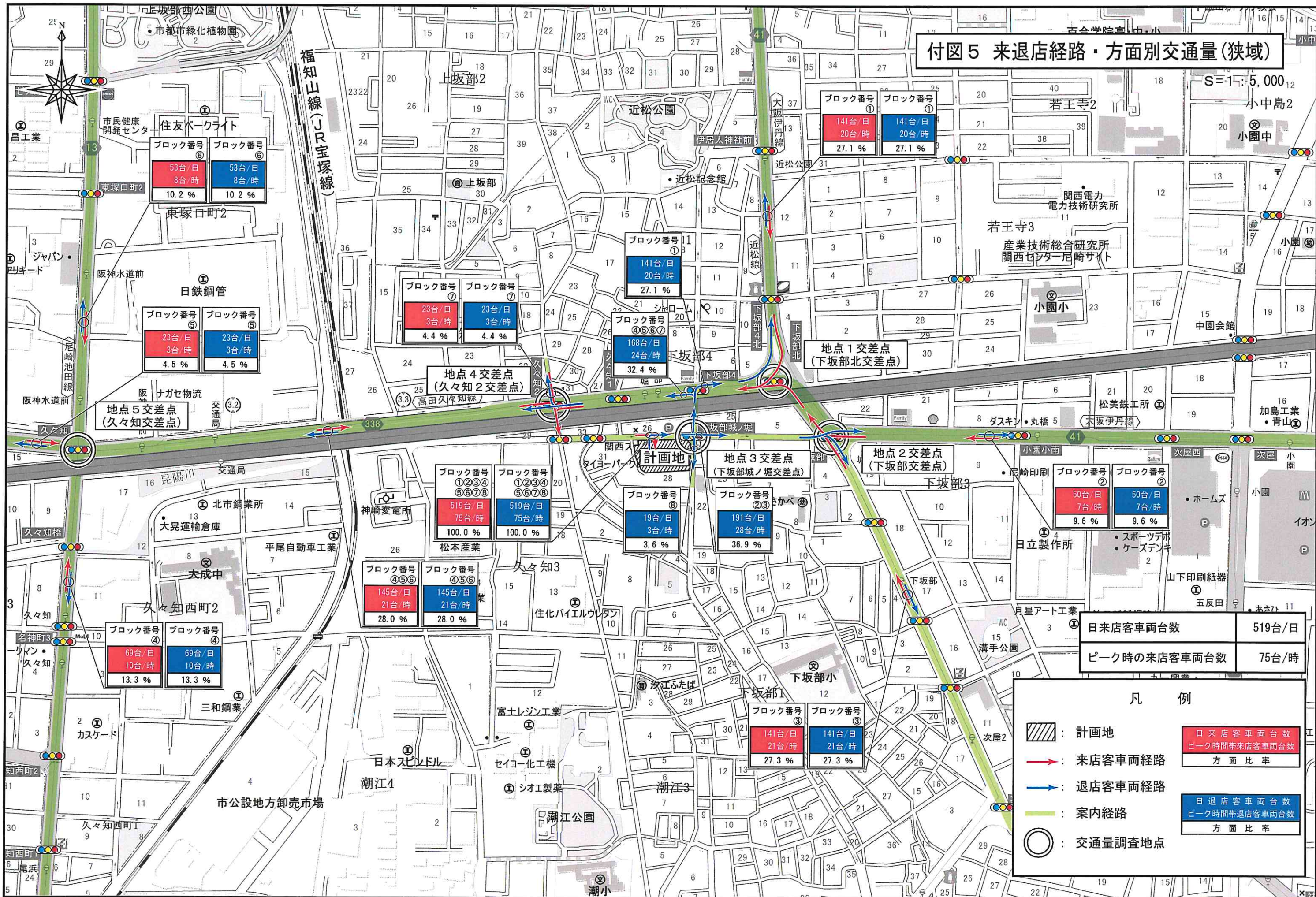
ブロック番号 ④
69台/日
10台/時
13.3%

ブロック番号 ③
141台/日
21台/時
27.3%

ブロック番号 ①
141台/日
20台/時
27.1%

ブロック番号 ②
50台/日
7台/時
9.6%

付図5 来退店経路・方面別交通量(狭域)



日来店客車両台数	519台/日
ピーク時の来店客車両台数	75台/時

凡例

- 計画地
- 来店客車両経路
- 退店客車両経路
- 案内経路
- 交通量調査地点

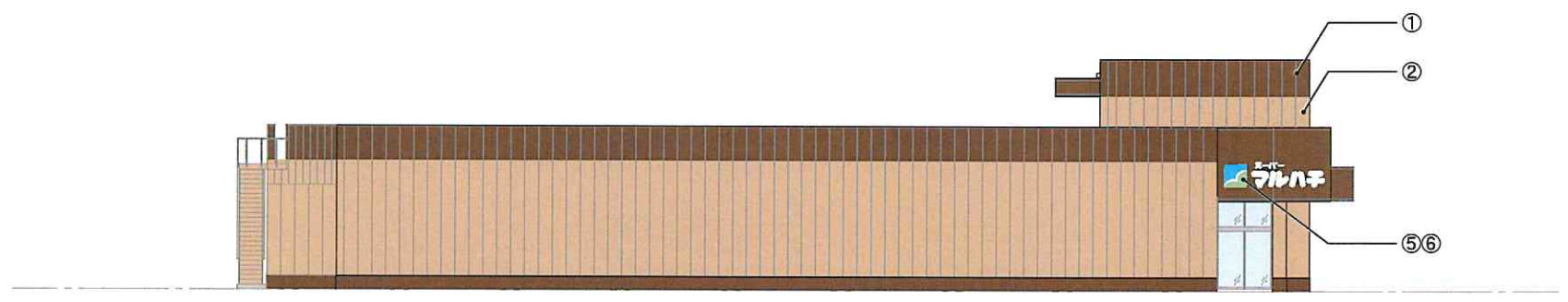
日来店客車両台数	ピーク時間帯来店客車両台数	方面比率
日退店客車両台数	ピーク時間帯退店客車両台数	方面比率

付図6 建物立面図

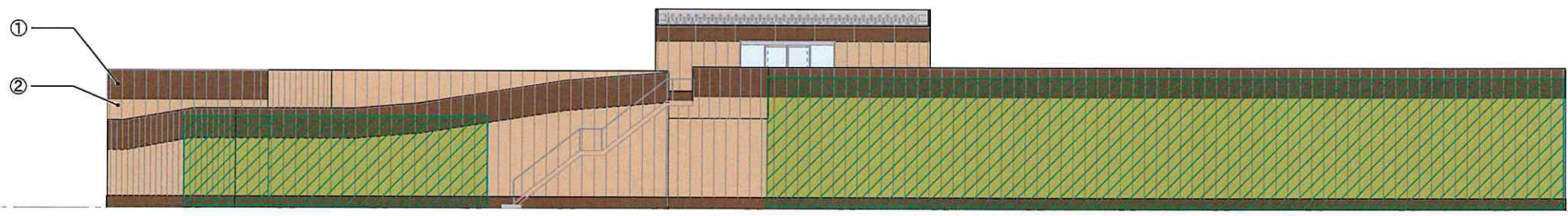
S=1:300



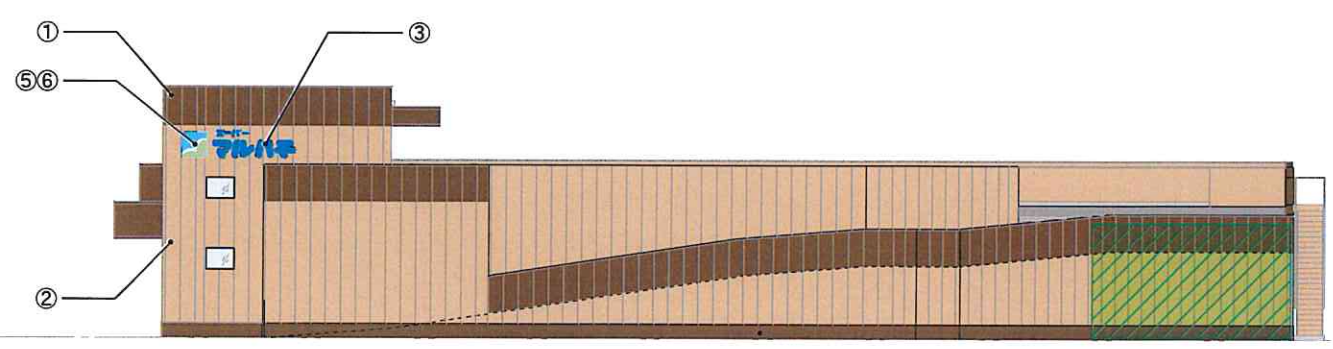
北側立面図



東側立面図



南側立面図



西側立面図

壁面緑化

No.	色	色相	明度	彩度
①	壁：ブラウン	5YR	3	3
②	壁：ベージュ	10YR	6	3
③	サイン：ナイトブルー	3.2PB	3.3	9.5
④	サイン：ビビッドレッド	5.6R	4.7	17
⑤	サイン：アクアブルー	5.5B	6.8	8.8
⑥	サイン：コーラルグリーン	8.9G	7.7	7.3

※ 当該立面図は店舗外観のイメージを示すものであり、詳細は変更になることがあります。