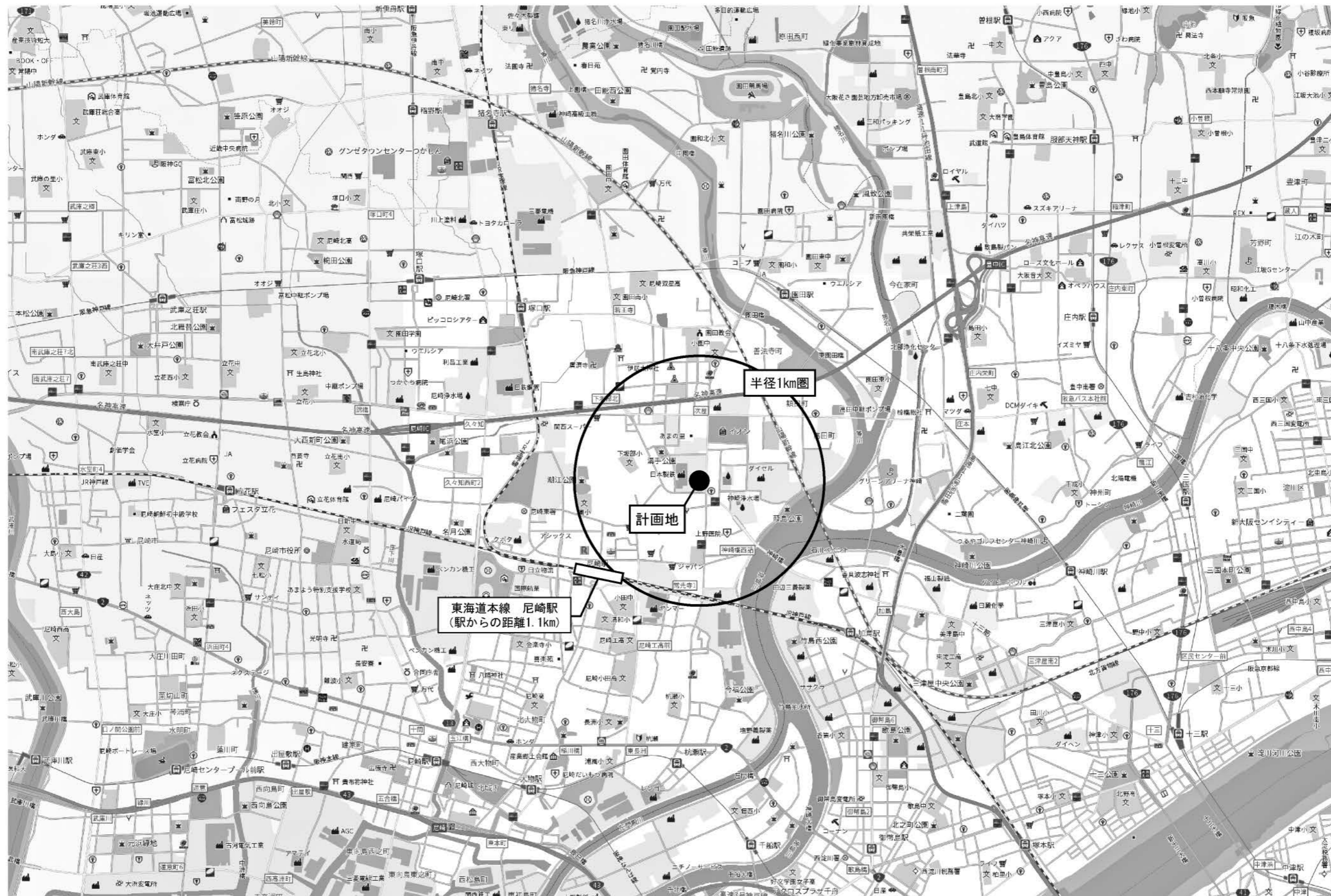


# 第 110 回 まちづくり審議会大規模小売店舗等立地部会

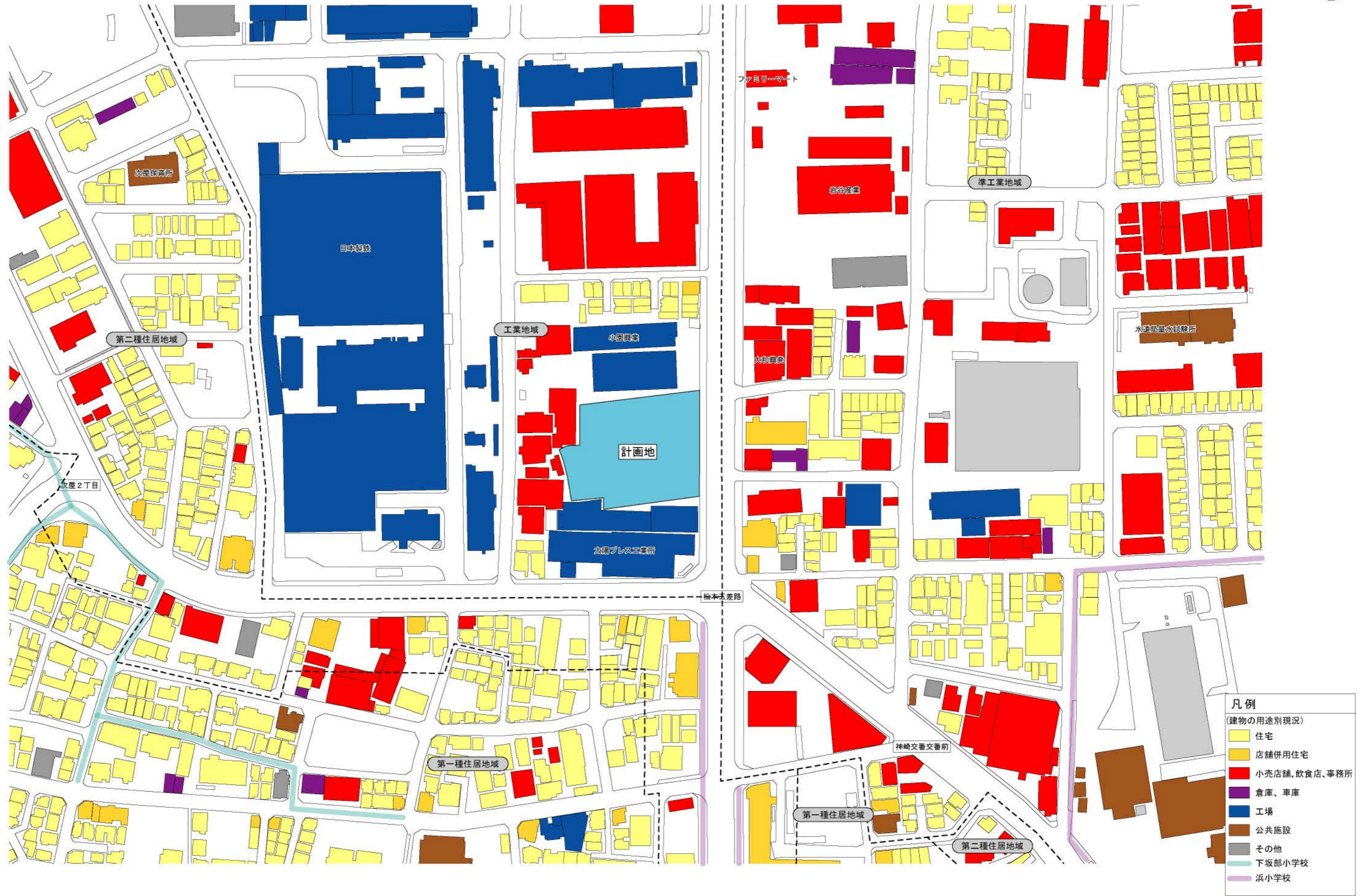
## 参考資料

議案 4 (仮称) リバティ尼崎次屋店 (新築)



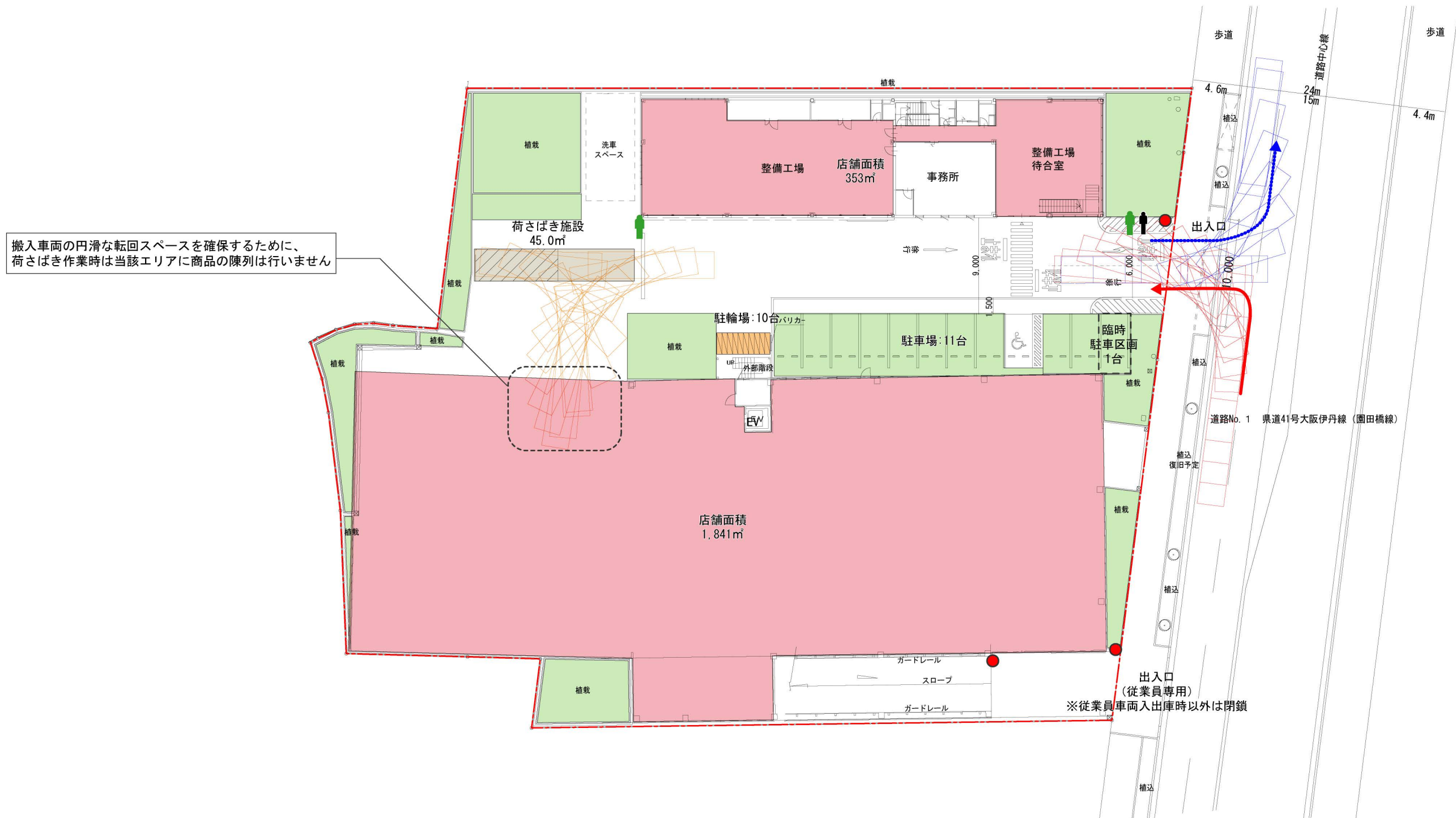
付図 1 広域見取図





付図2 周辺見取図





搬入車両の円滑な転回スペースを確保するために、荷さばき作業時は当該エリアに商品の陳列は行いません

**凡例**

- 物販店舗 (1階: 2,194㎡)
- 荷さばき施設  
3.0×15.0=45.0㎡
- 駐輪場
- 緑地
- 敷地境界線
- ← 来店経路
- ← 退店経路
- ♂ 交通誘導員 (オープン時・繁忙時)
- ♀ 荷受け誘導員 (搬出入時)
- 案内看板・注意喚起看板

**サイン案**

駐車場出入口

右折入庫は  
できません

左折にて  
退店下さい

駐車場出入口 (従業員専用)

**従業員専用  
出入口**

建物内スロープ部

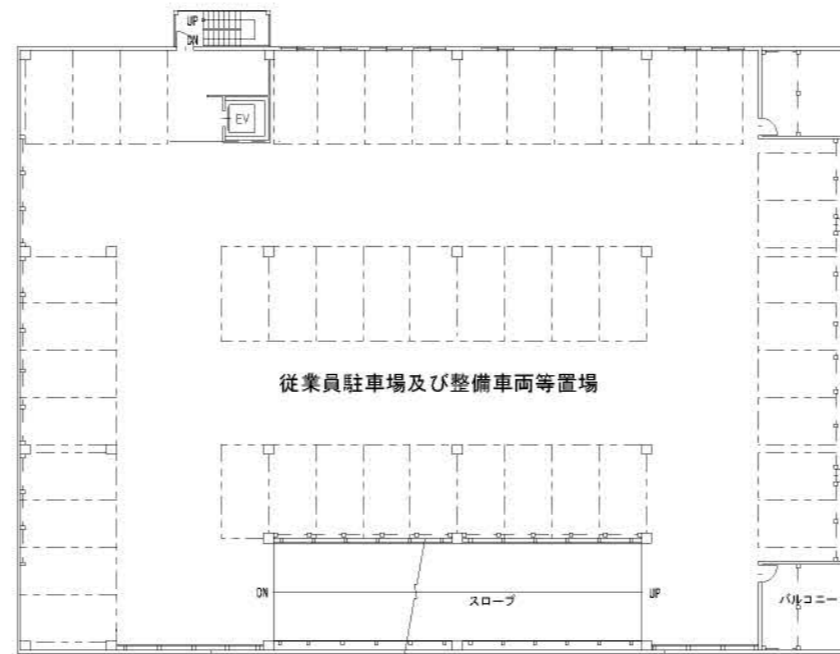
**関係者以外  
立入禁止**

付図3 建物配置図及び1階平面図



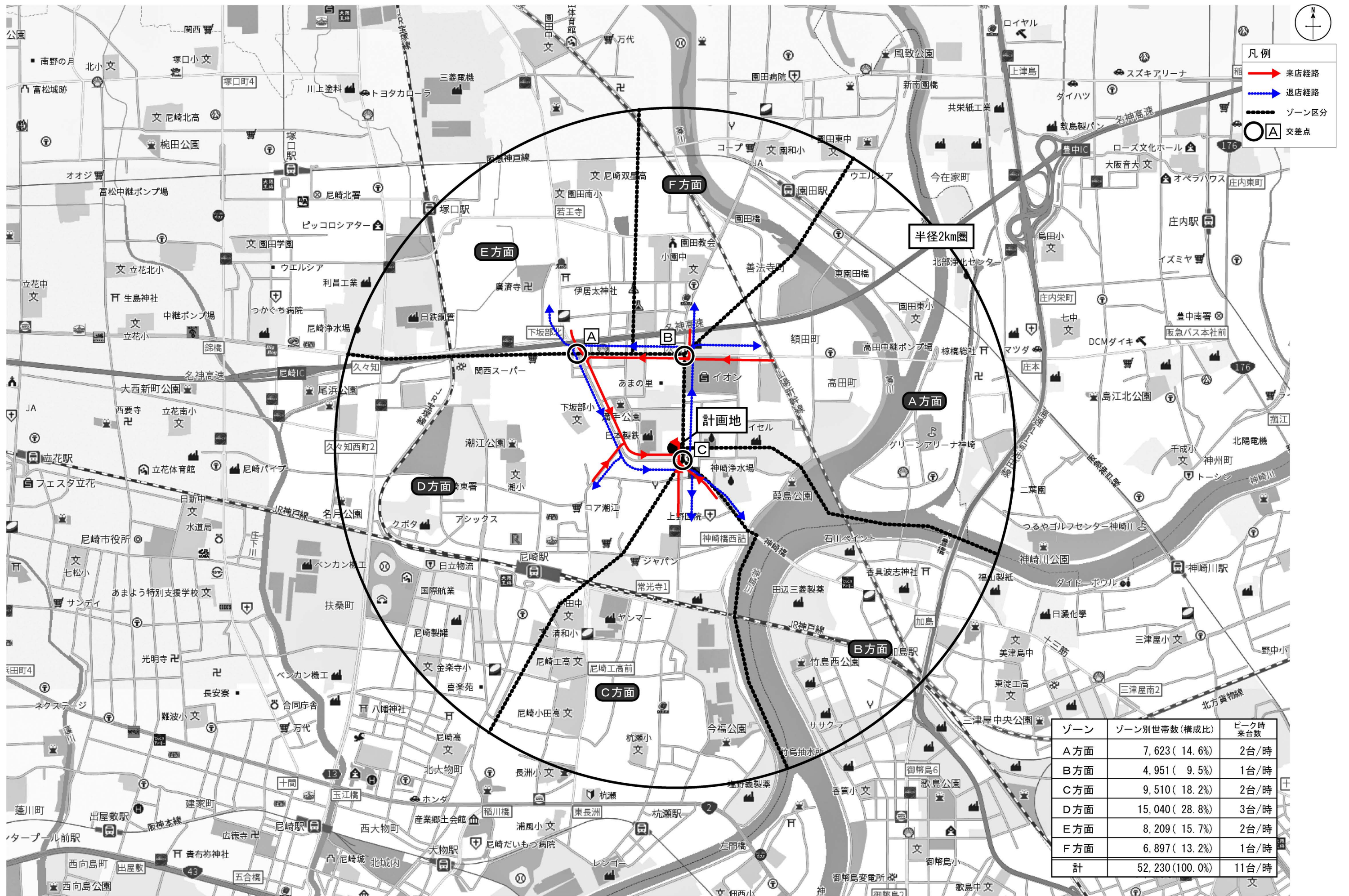
凡例
 物販店舗





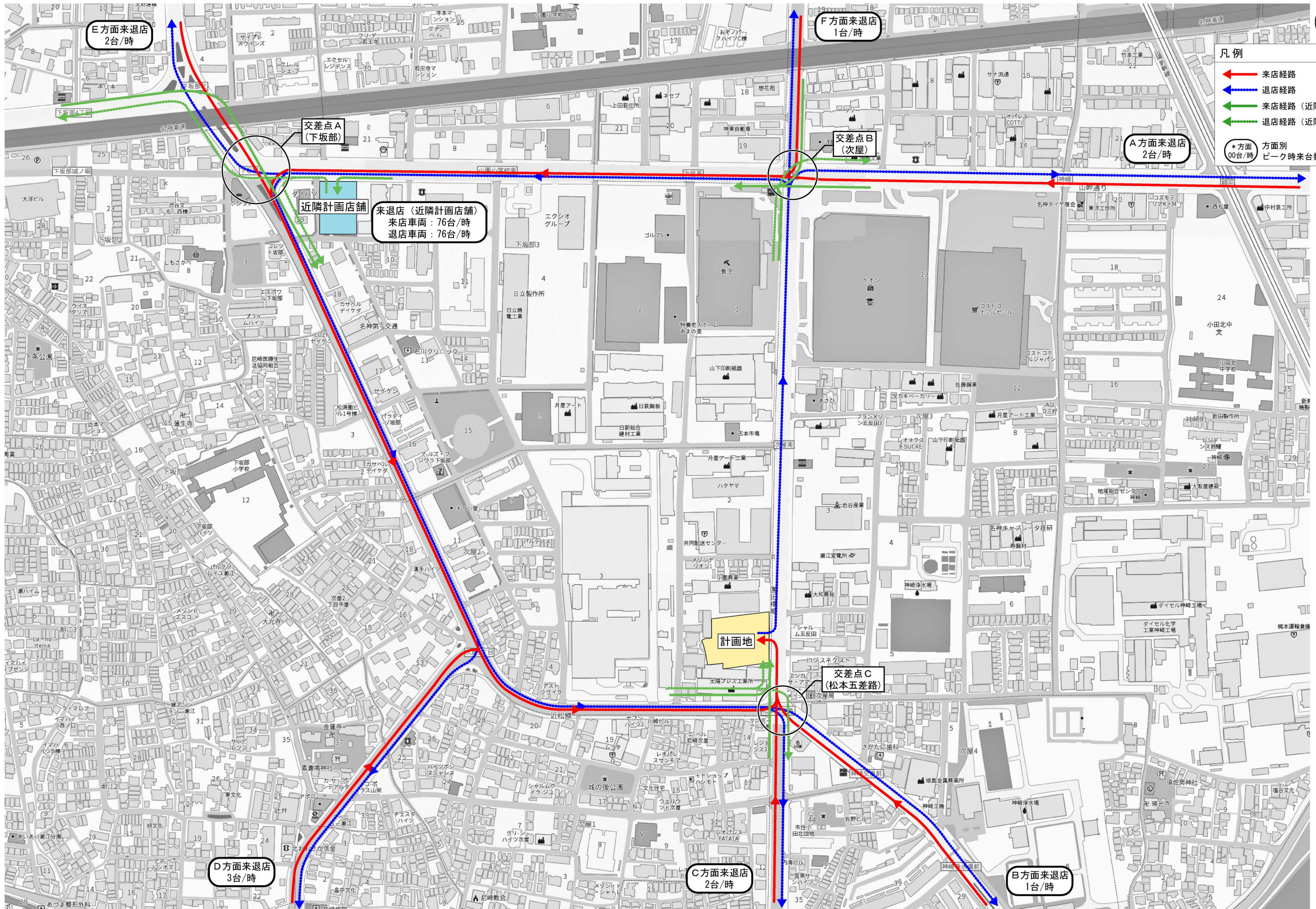
付図5 R階平面図





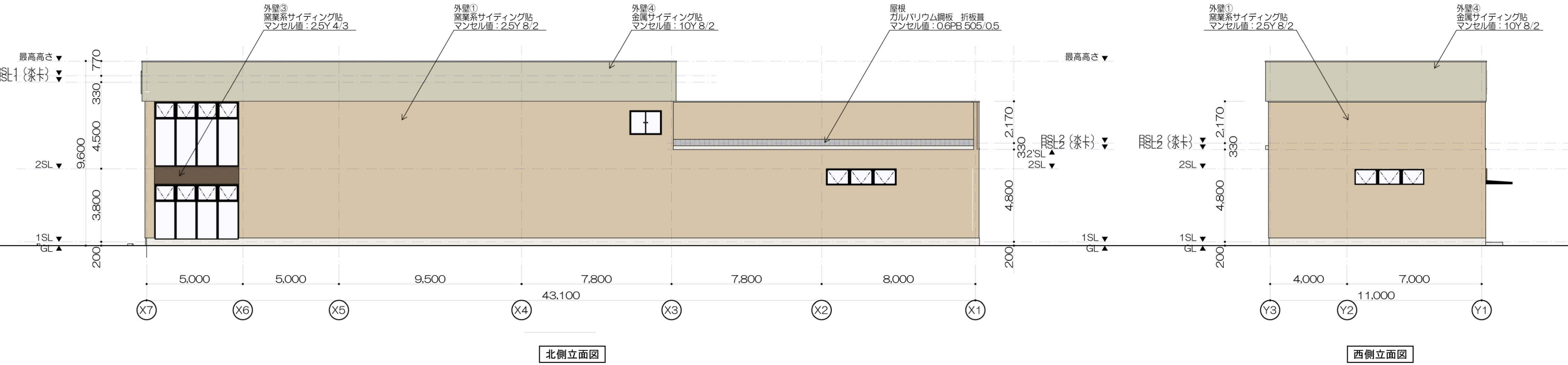
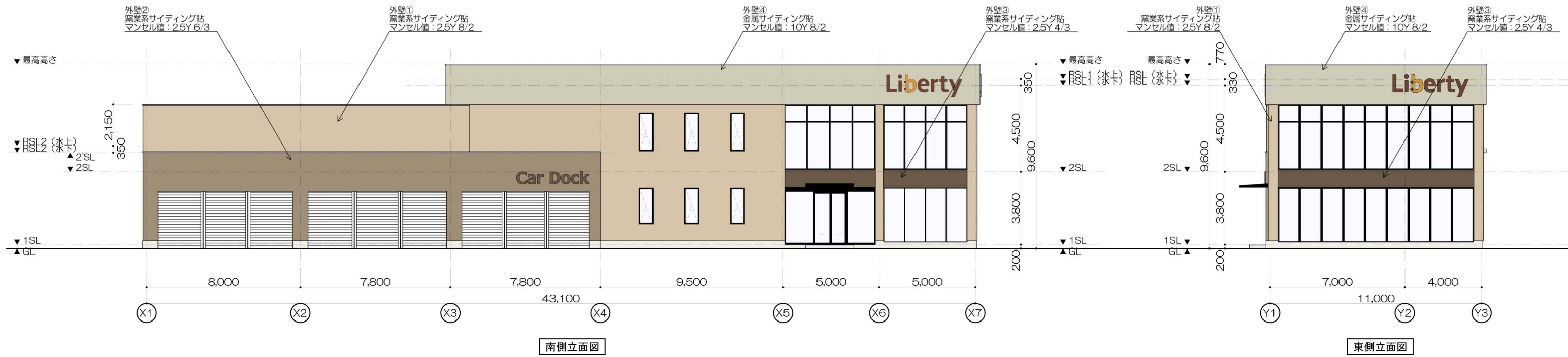
付図6 来退店経路図(広域)





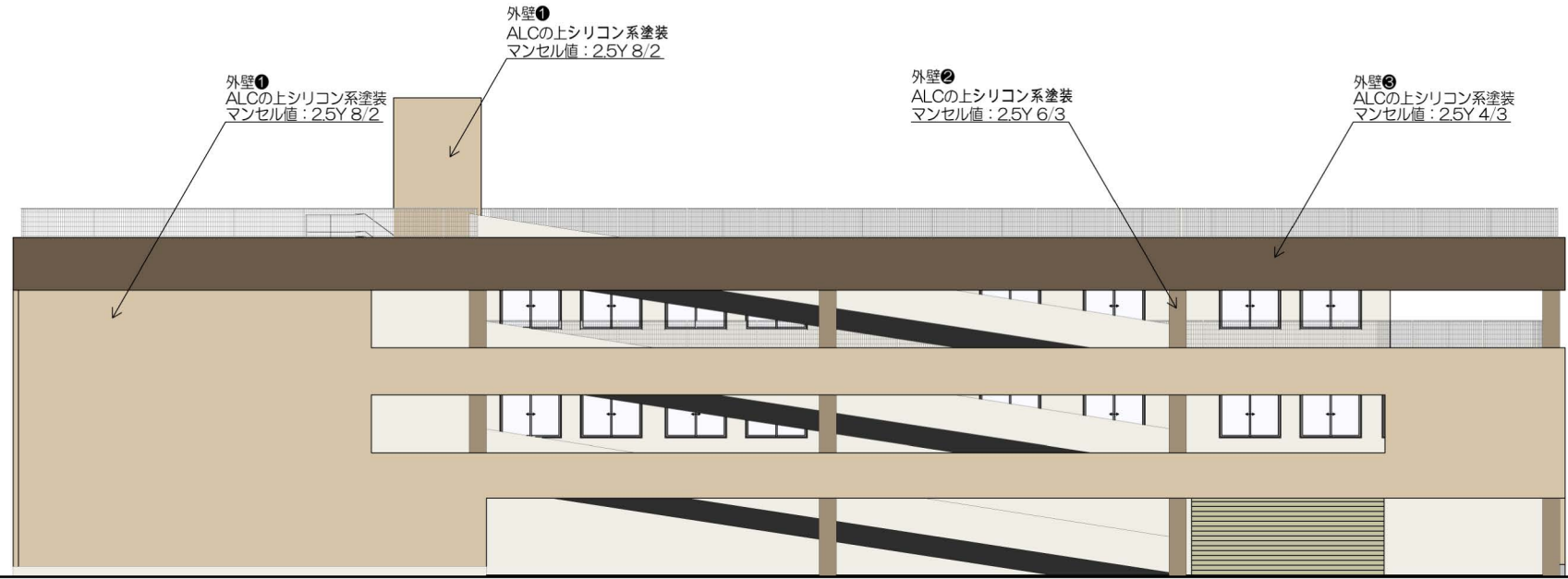
付図7 来退店経路図 (狭域)



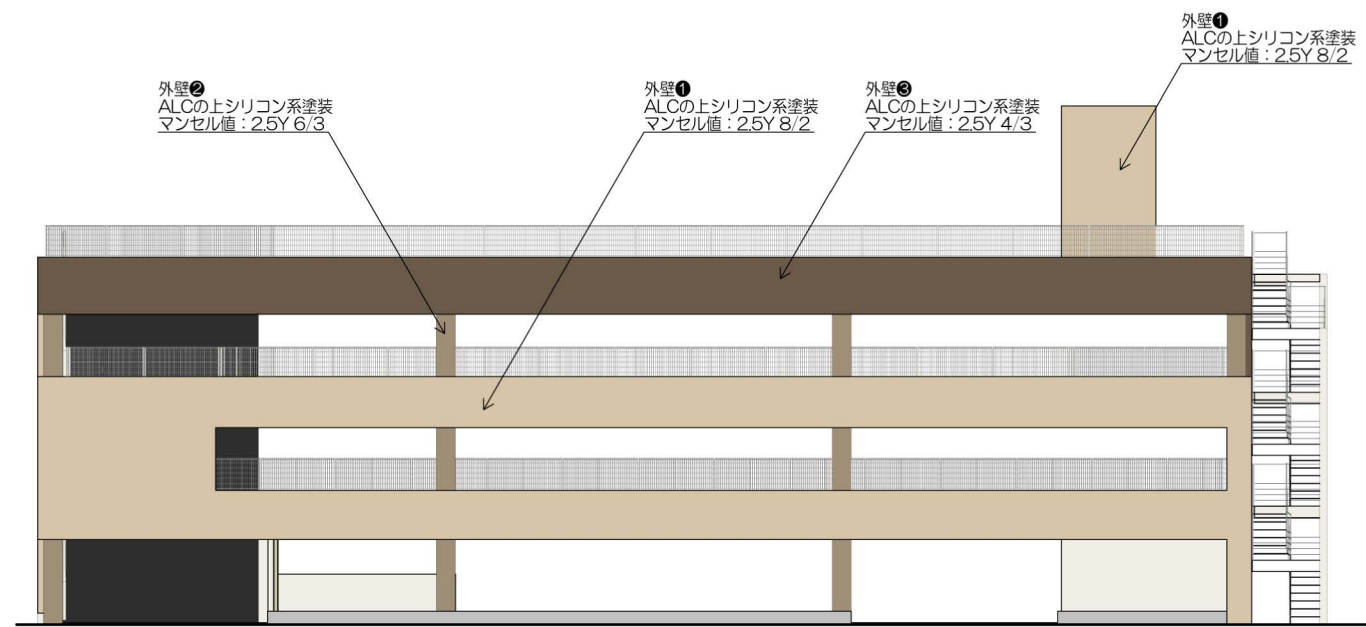


付図 8 - 1 店舗棟立面図

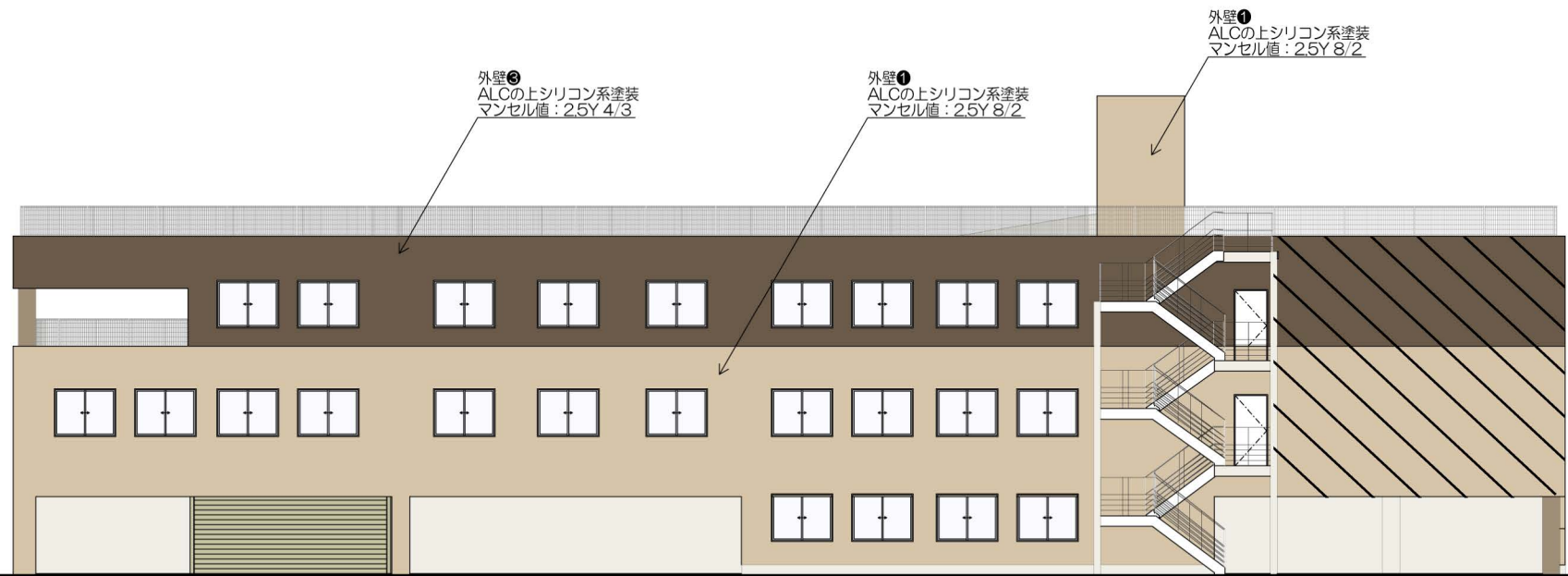




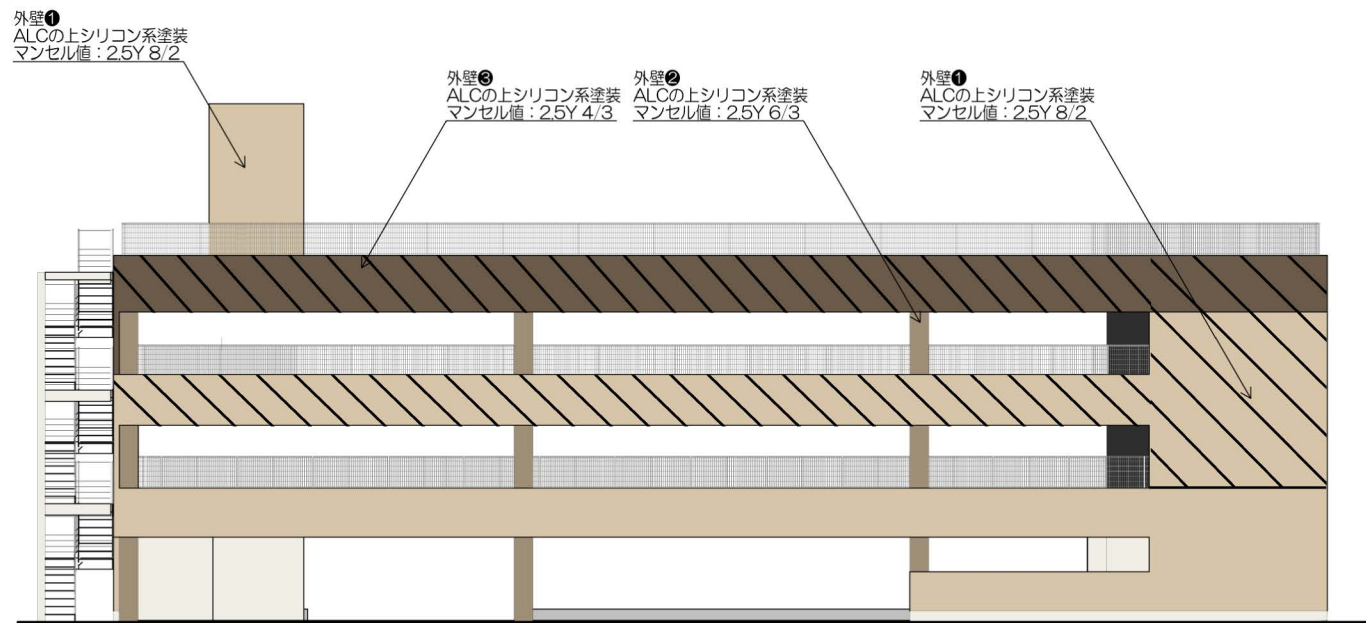
南側立面図



東側立面図



北側立面図



西側立面図

凡例	
	緑地
	面積: 119㎡ (北立面)
	130㎡ (西立面)
	種類: ヘデラヘリックス