

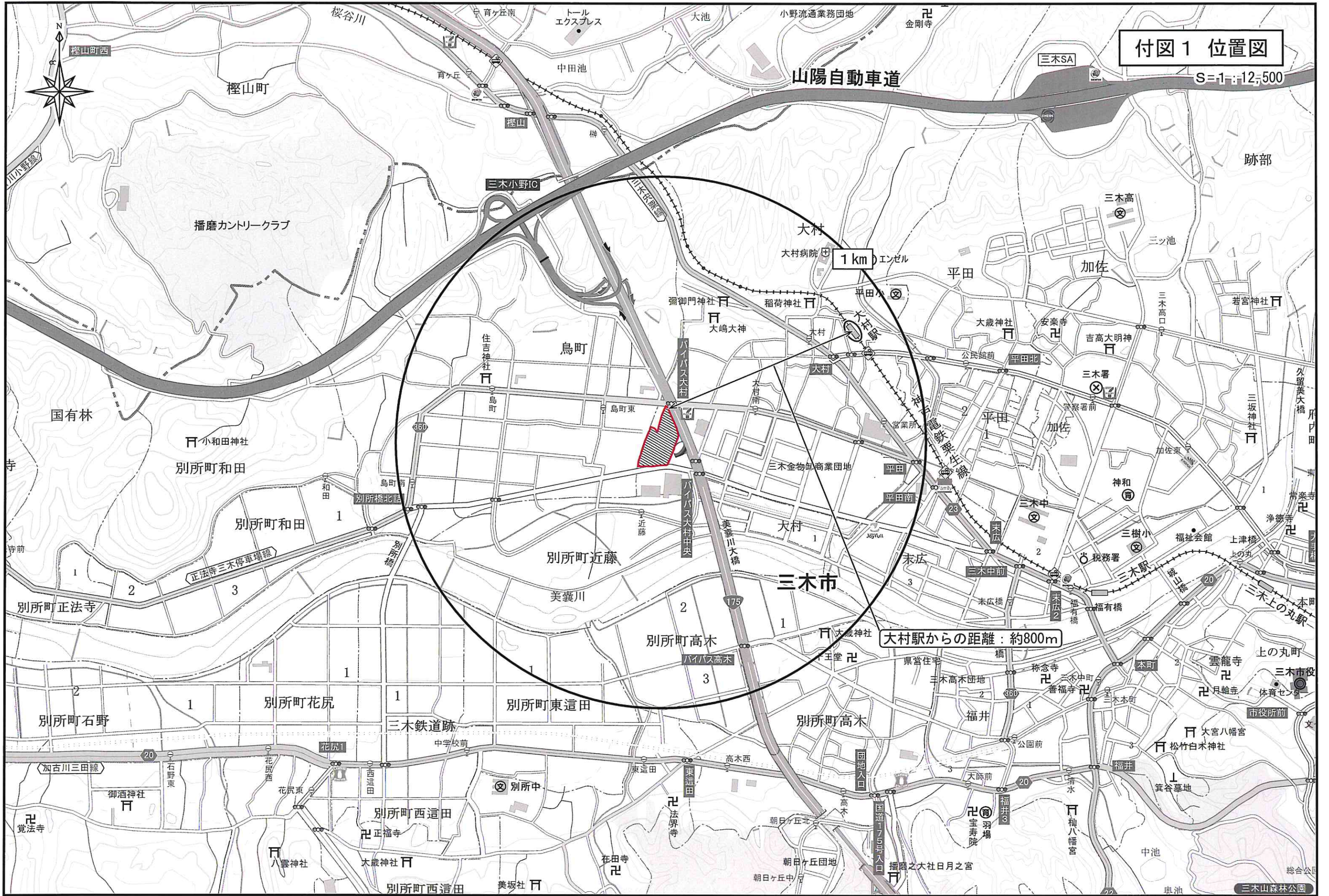
第 113 回 まちづくり審議会大規模小売店舗等立地部会

参考資料

議案 2 (仮称) ラ・ムー三木大村店 (新築)

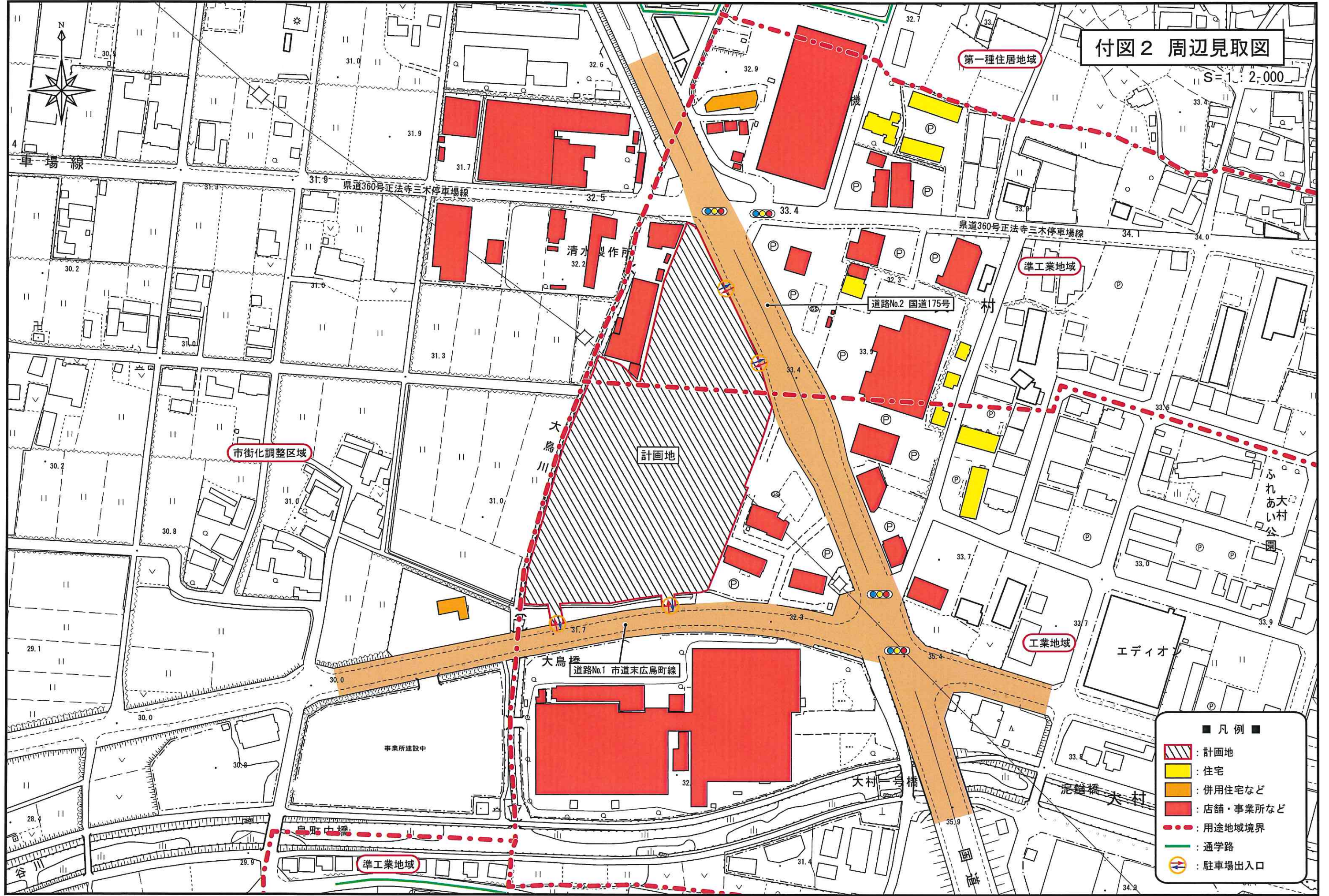
付図1 位置図

S=1:12,500



付図2 周辺見取図

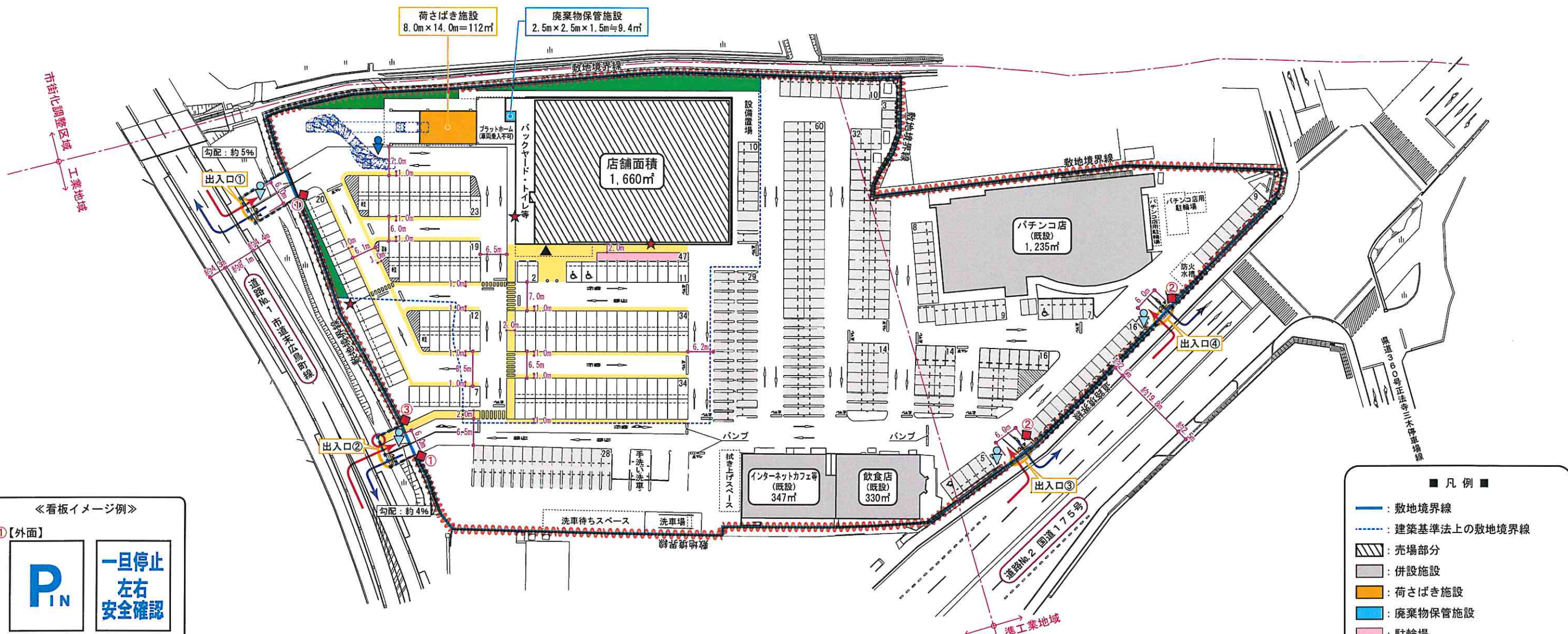
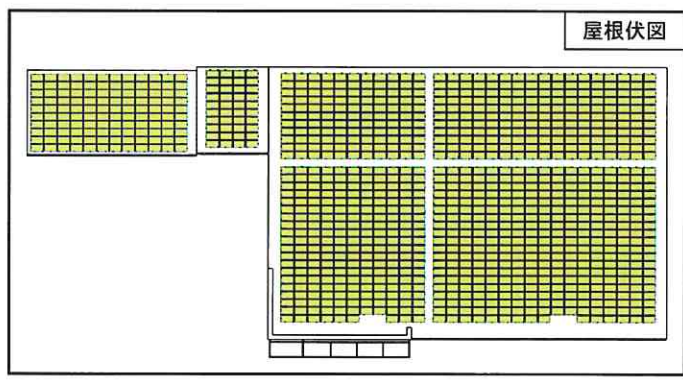
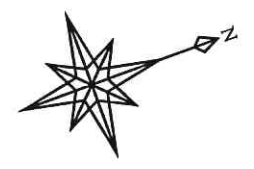
S=1:2,000



- 凡例 ■
- : 計画地
 - : 住宅
 - : 併用住宅など
 - : 店舗・事業所など
 - : 用途地域境界
 - : 通学路
 - : 駐車場出入口

付図3 建物配置図兼平面図

S=1:1,000



《看板イメージ例》

①【外面】

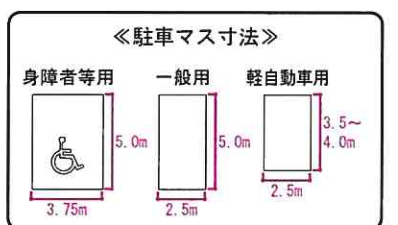
②【外面】

③【外面】

《誘導看板イメージ例》

【出口のご案内】

★の箇所に配置



自動車の駐車のために供する部分の面積は6,000㎡未満とします。

駐車場：65台
(全体収容台数：162台)

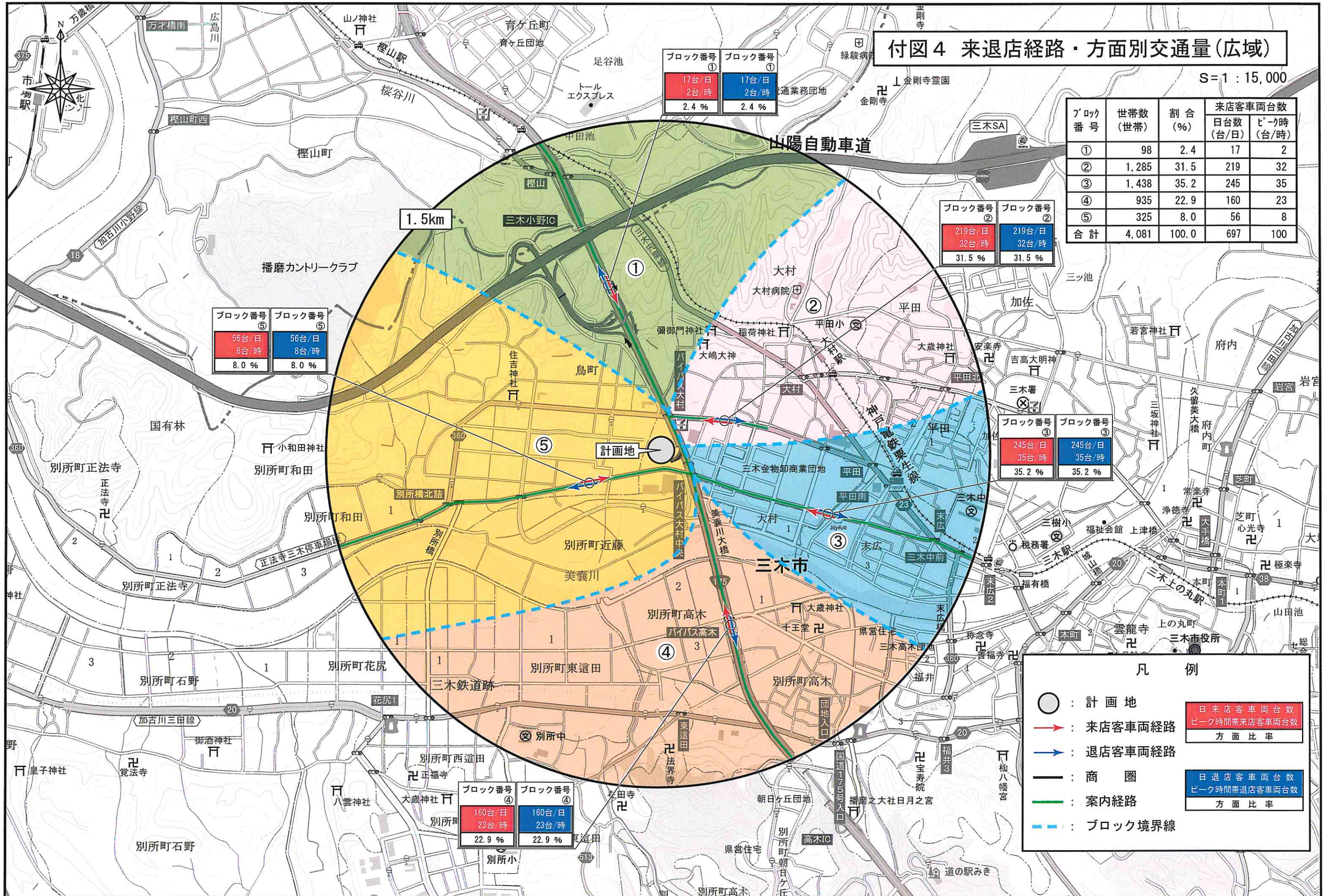
駐輪場：47台

併設施設用駐車場：270台

- 凡例 ■
- 敷地境界線
 - - - 建築基準法上の敷地境界線
 - ▨ 売場部分
 - 併設施設
 - 荷さばき施設
 - 廃棄物保管施設
 - 駐輪場
 - 場内通路
 - 緑地
 - ソーラーパネル(屋根上)
 - 併設施設用駐車場
 - 駐車場出入口
 - 歩行者・自転車用出入口
 - ◆ 看板設置予定位置
 - ◆ 交通誘導員配置予定位置(繁忙時)
 - ◆ 交通誘導員配置予定位置(営業時間中の搬入時)
 - フェンスやガードパイプ等設置予定位置

付図4 来退店経路・方面別交通量(広域)

S=1:15,000



ブロック番号	世帯数(世帯)	割合(%)	来店客車両台数	
			日台数(台/日)	ピーク時(台/時)
①	98	2.4	17	2
②	1,285	31.5	219	32
③	1,438	35.2	245	35
④	935	22.9	160	23
⑤	325	8.0	56	8
合計	4,081	100.0	697	100

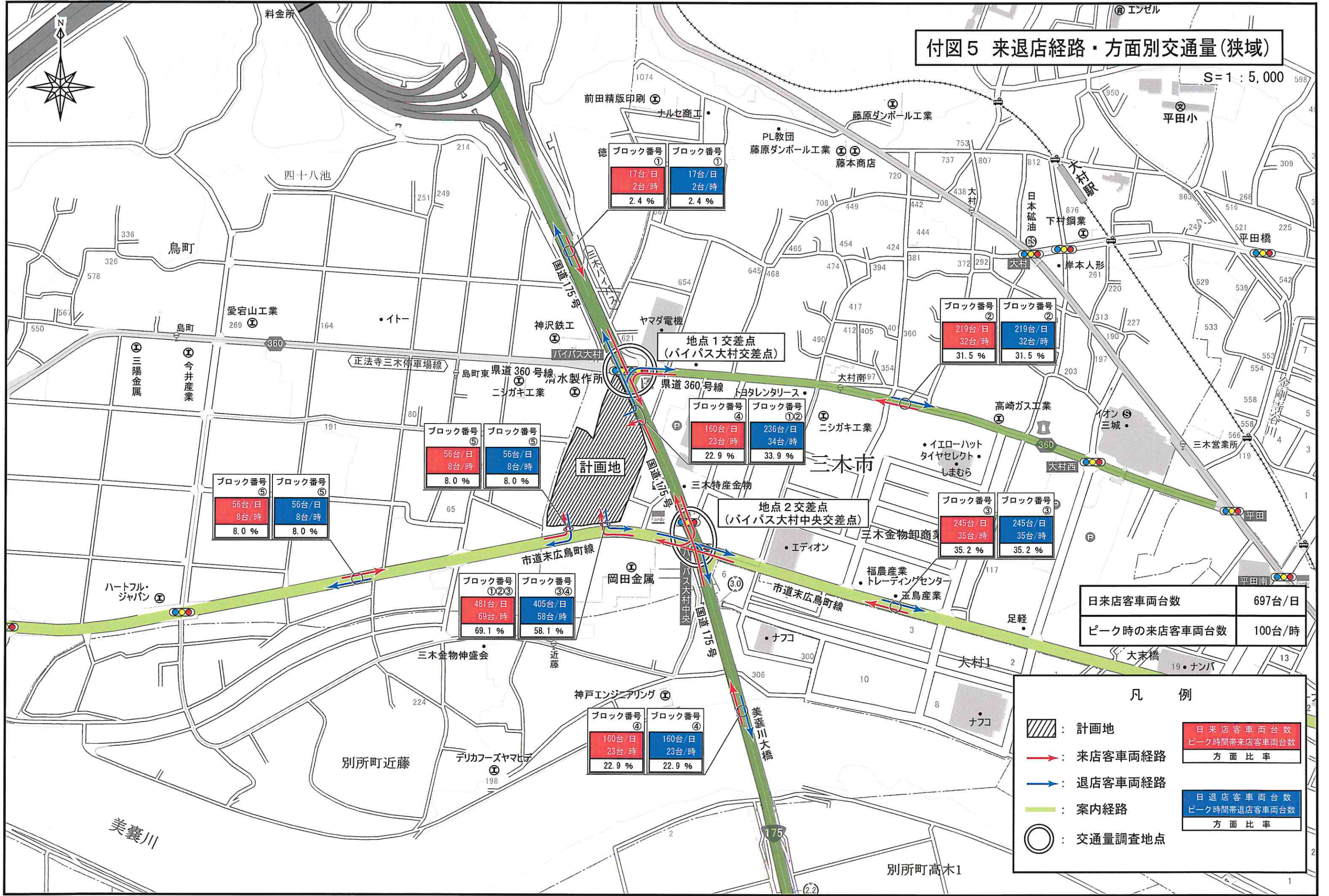
凡例

- : 計画地
- (赤) : 来店客車両経路
- (青) : 退店客車両経路
- (黒) : 商圏
- (緑) : 案内経路
- - (青) : ブロック境界線

日来店客車両台数 ピーク時来店客車両台数 方面比率
日退店客車両台数 ピーク時退店客車両台数 方面比率

付図5 来退店経路・方面別交通量(狭域)

S=1:5,000



日来店客車両台数	697台/日
ピーク時の来店客車両台数	100台/時

凡 例	
	計画地
	来店客車両経路
	退店客車両経路
	案内経路
	交通量調査地点
	日来店客車両台数 ピーク時間帯来店客車両台数 方面比率
	日退店客車両台数 ピーク時間帯退店客車両台数 方面比率

ブロック番号①	ブロック番号①
17台/日 2台/時 2.4%	17台/日 2台/時 2.4%

ブロック番号②	ブロック番号②
219台/日 32台/時 31.5%	219台/日 32台/時 31.5%

ブロック番号⑤	ブロック番号⑤
56台/日 8台/時 8.0%	56台/日 8台/時 8.0%

ブロック番号⑤	ブロック番号⑤
56台/日 8台/時 8.0%	56台/日 8台/時 8.0%

ブロック番号④	ブロック番号①②
160台/日 23台/時 22.9%	236台/日 34台/時 33.9%

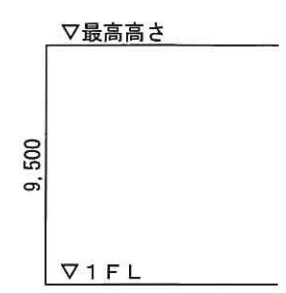
ブロック番号③	ブロック番号③
245台/日 35台/時 35.2%	245台/日 35台/時 35.2%

ブロック番号①②③	ブロック番号③④
481台/日 69台/時 69.1%	405台/日 58台/時 58.1%

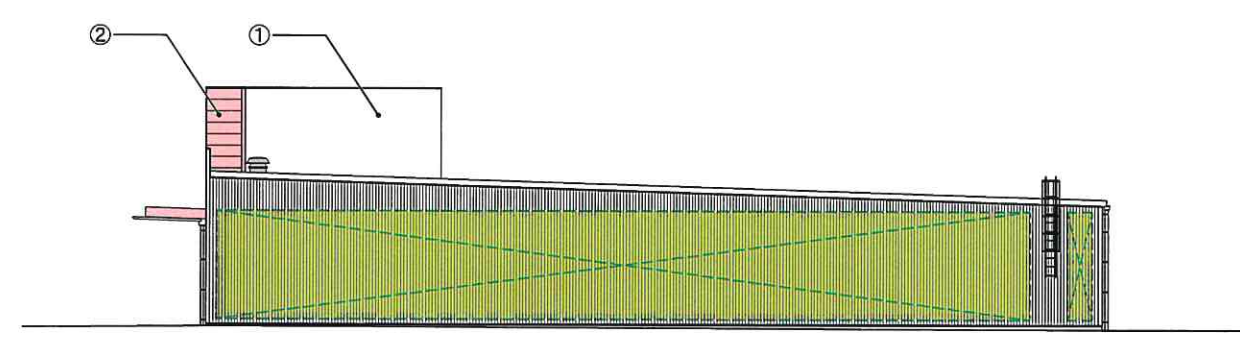
ブロック番号④	ブロック番号④
160台/日 23台/時 22.9%	160台/日 23台/時 22.9%

付図6 建物立面図

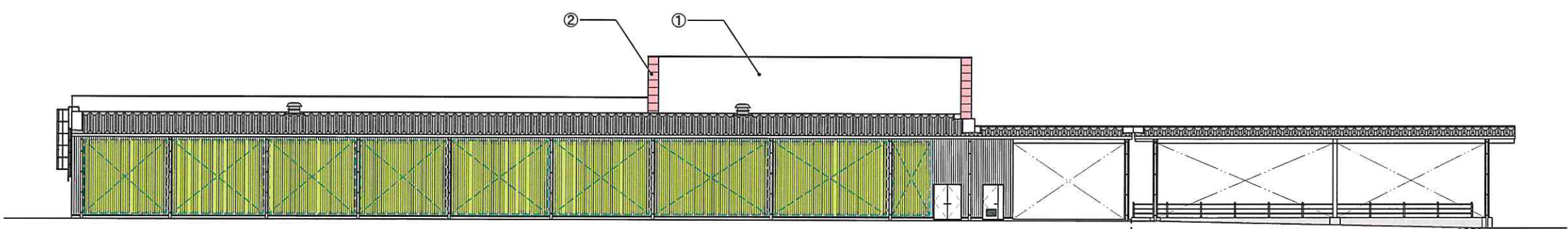
S=1:300



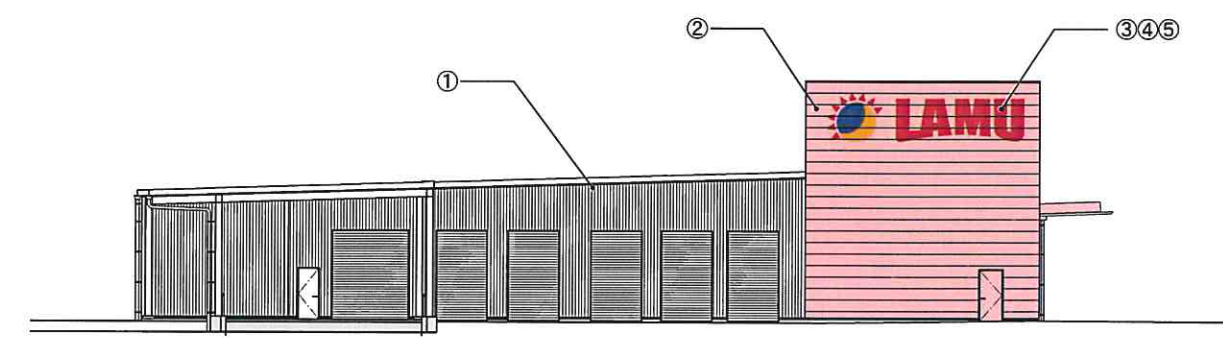
東側立面図



北側立面図



西側立面図



南側立面図

■ : 壁面緑化

No.	色	色相	明度	彩度
①	□壁：ホワイト	2.9YR	10	1
②	□壁：ピンク	5R	8	6
③	■サイン：レッド	2.32R	2.81	7.38
④	■サイン：ブルー	7.95PB	2.01	7.46
⑤	■サイン：イエロー	2.55YR	8.74	3.19

※ 当該立面図は店舗外観のイメージを示すものであり、詳細は変更になることがあります。