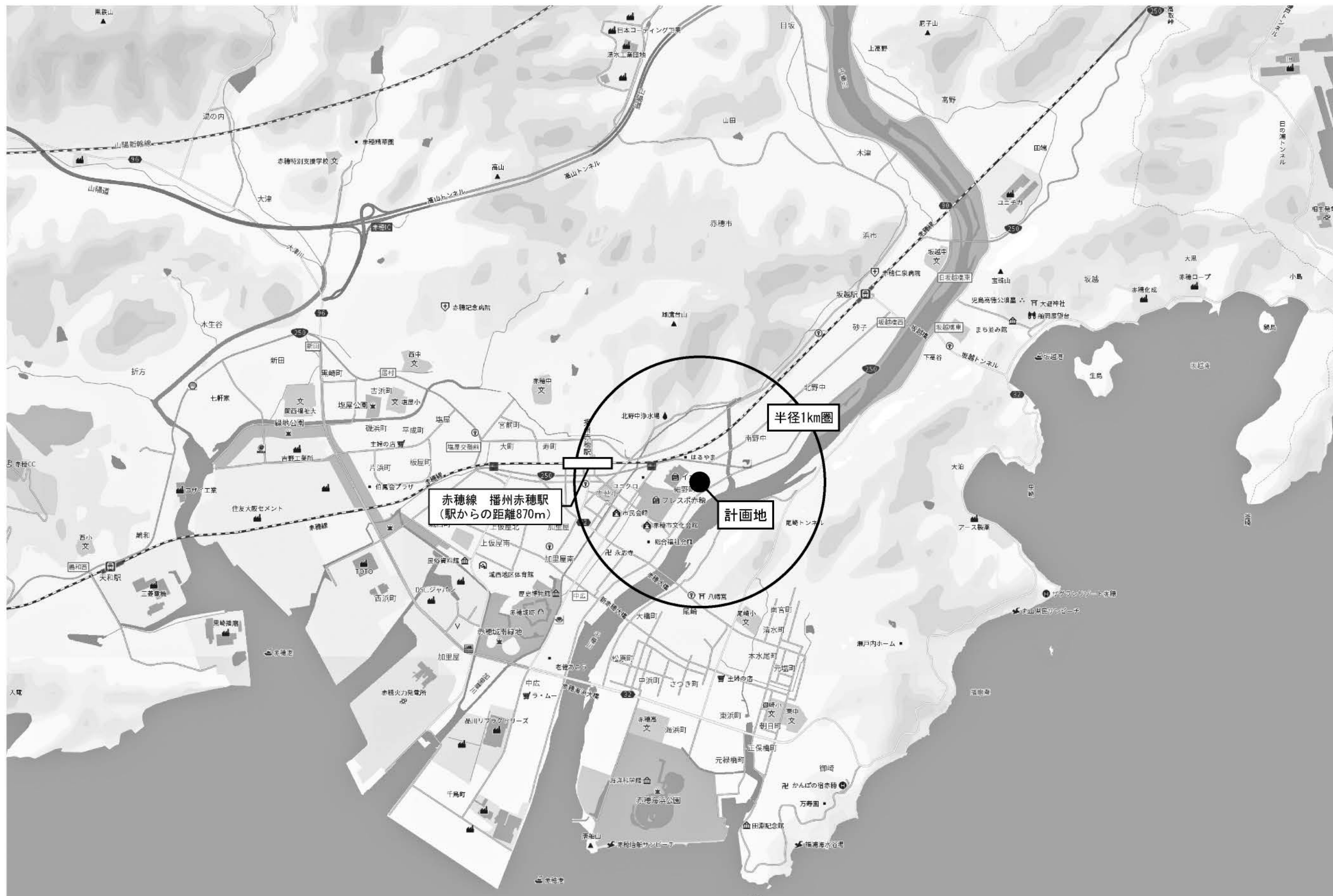


第 113 回 まちづくり審議会大規模小売店舗等立地部会

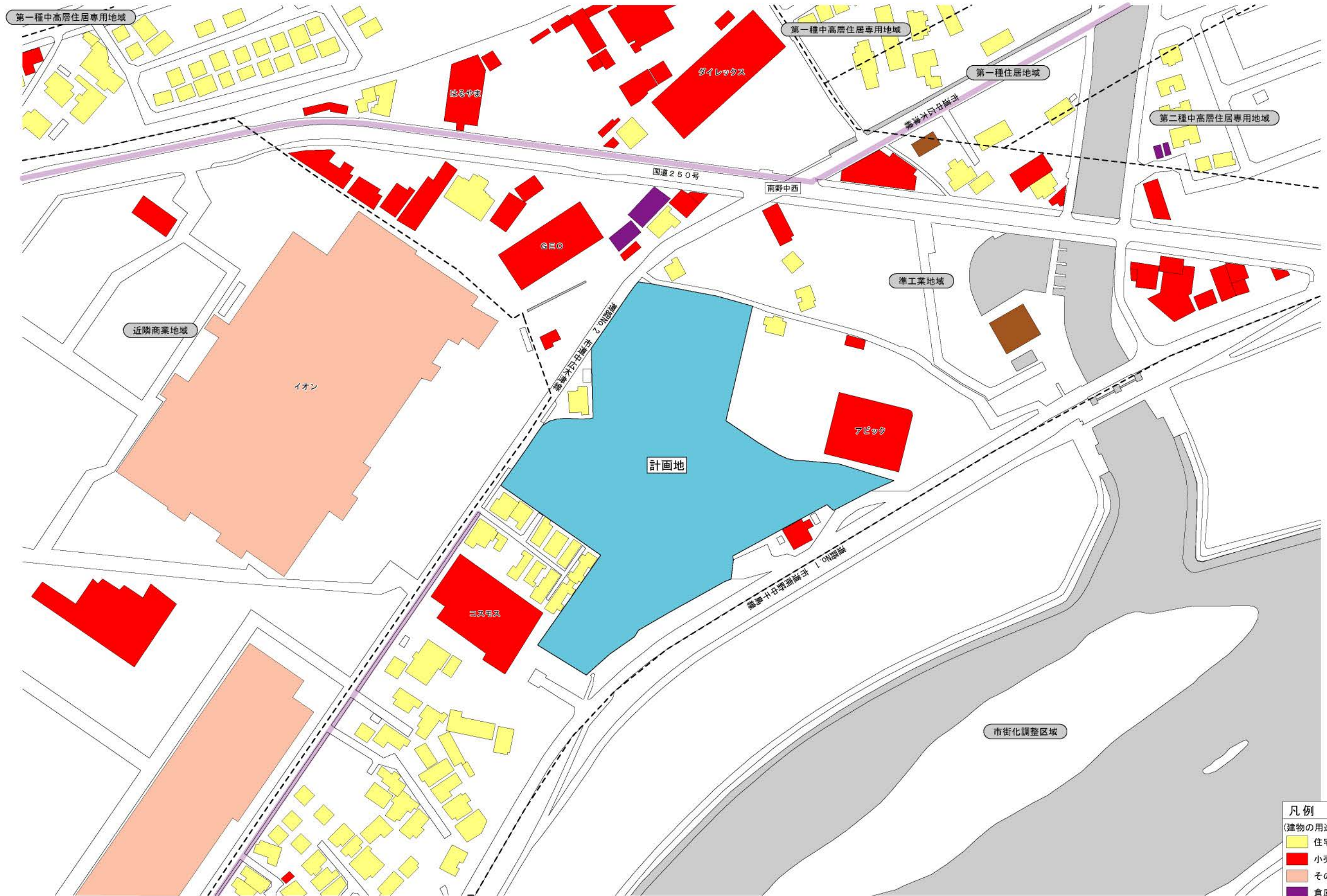
参考資料

議案 3 (仮称) スーパーセンタートリアル

赤穂細野店 (新築)



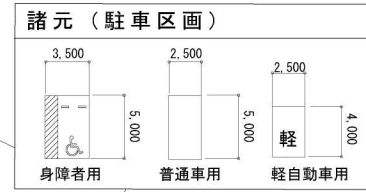
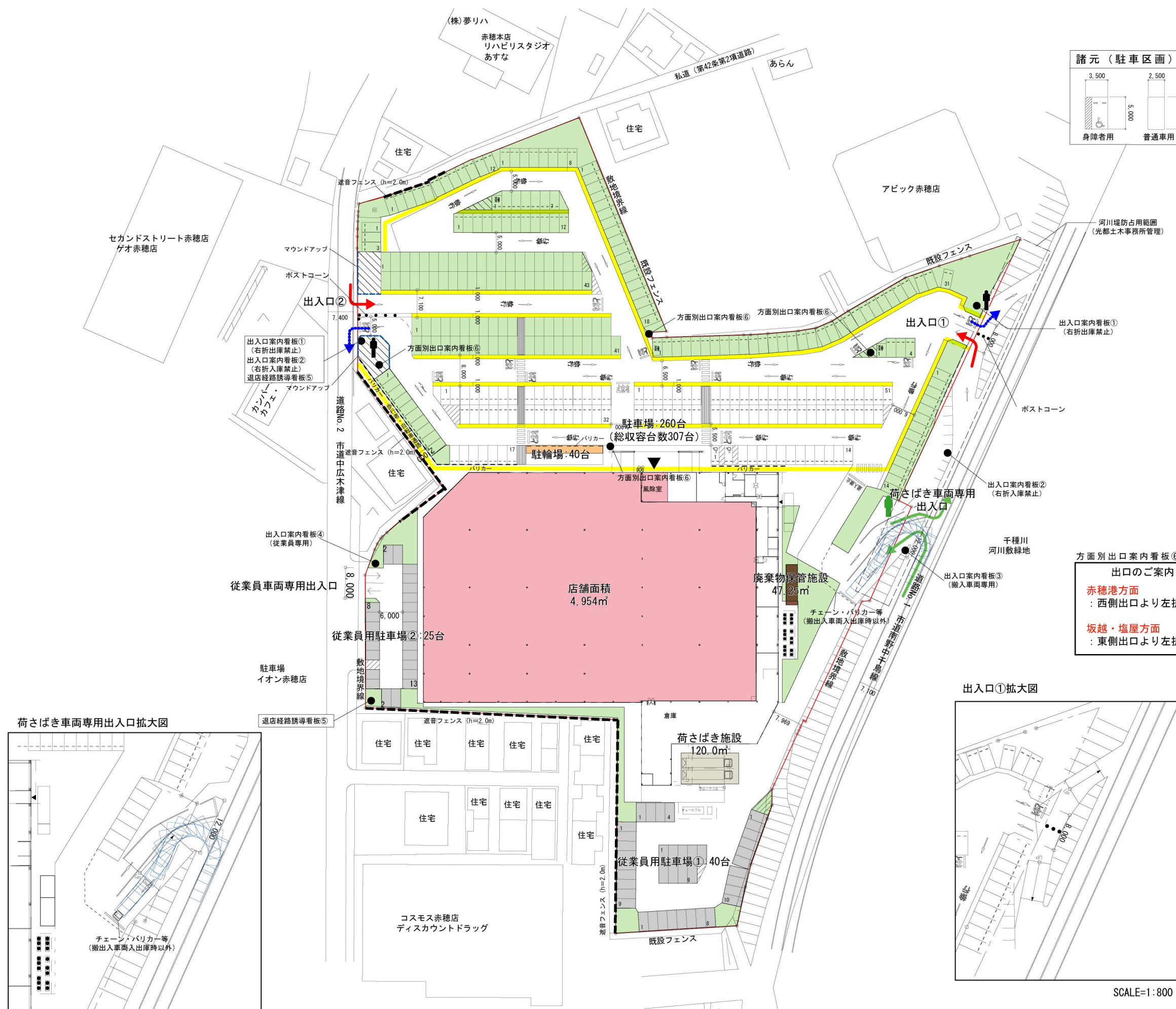
付図1 広域見取図



凡例
(建物の用途別現況)

住宅
小売店舗、飲食店、事務所
その他商業施設
倉庫、車庫
公共施設
赤穂小学校

付図2 周辺見取図



- 凡例
- 物販店舗 (4,954㎡)
 - 荷さばき施設 8.0m × 15.0m = 120.0㎡
 - 廃棄物保管施設 31.5m × 1.0m = 47.25㎡
 - 駐輪場 40台
 - 従業員駐車場 計65台
 - 緑地
 - 歩行者・自転車動線
 - 敷地境界線
 - マウンドアップ (通路部)
 - 来店経路
 - 退店経路
 - 交通誘導員 (オープン時・繁忙時)
 - 荷受け誘導員 (搬出入時)
 - 案内看板・注意喚起看板

サイン案

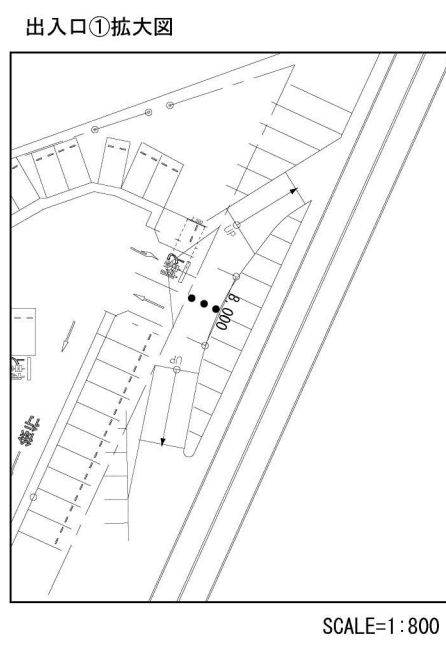
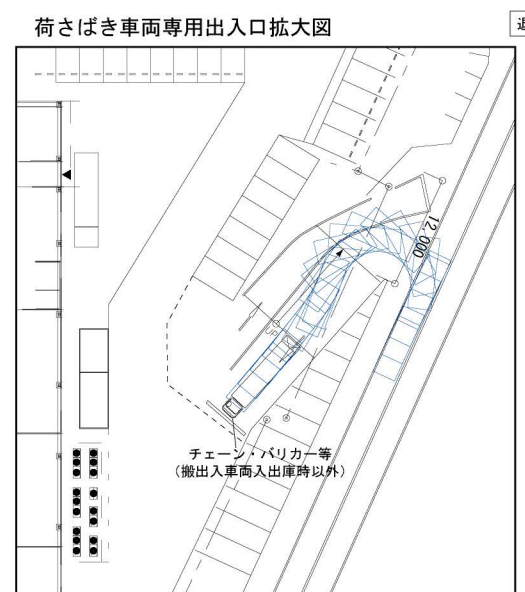
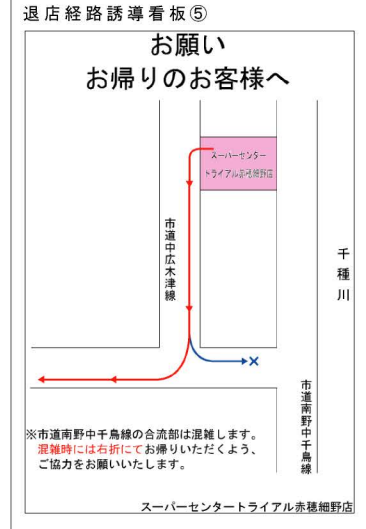


方面別出入口案内看板⑥

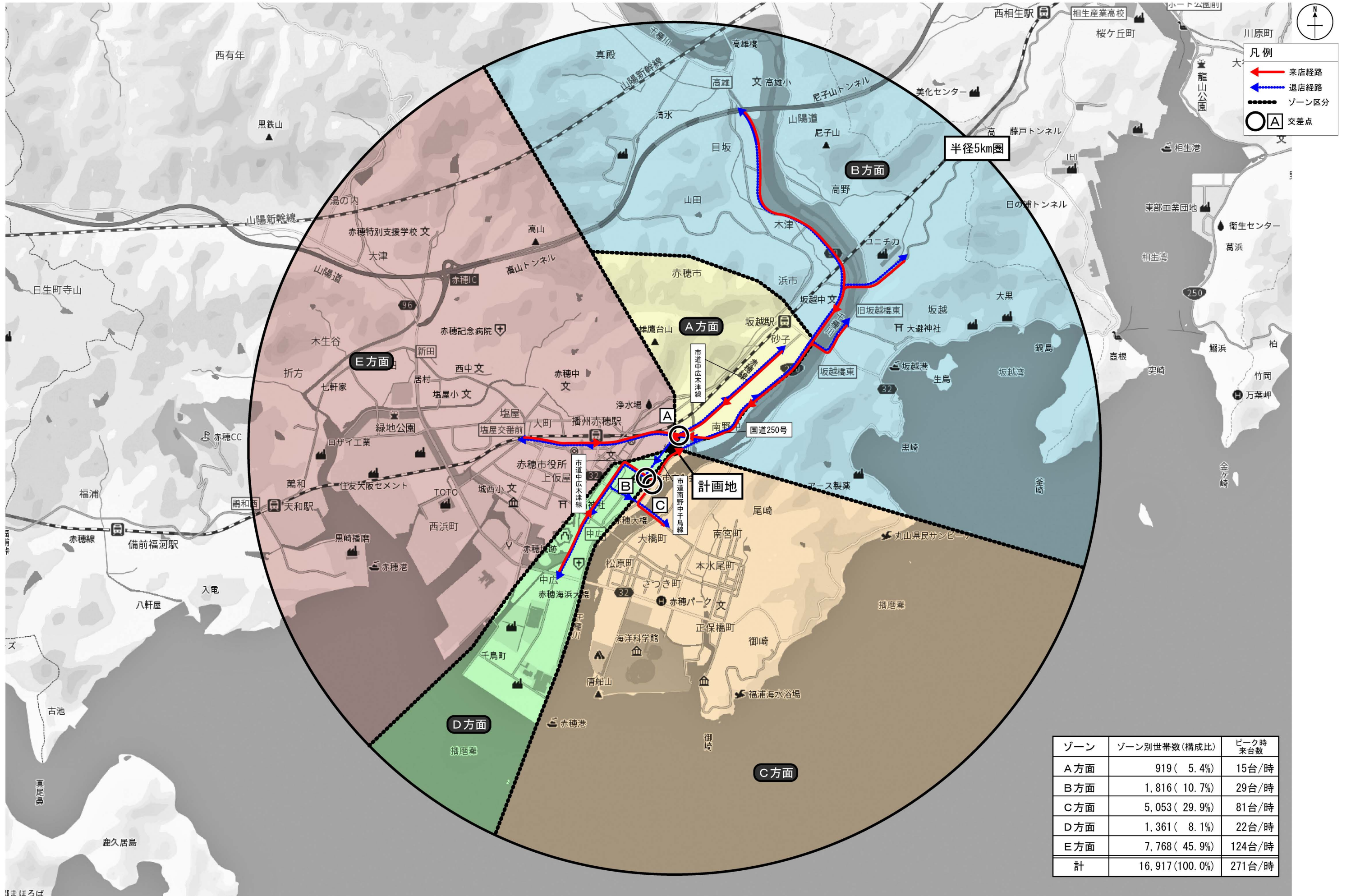
出口のご案内

赤穂港方面
: 西側出口より左折出庫

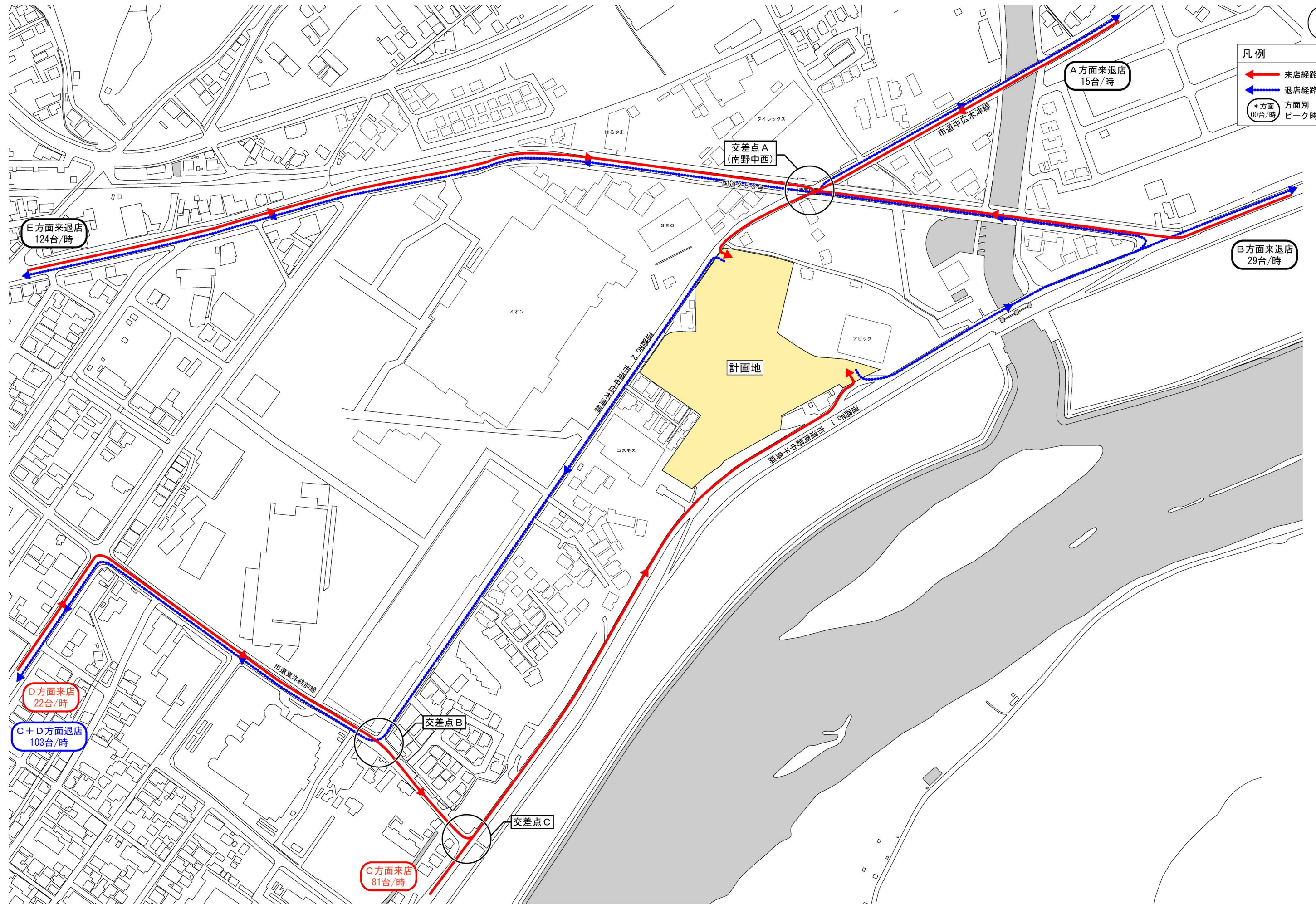
坂越・塩屋方面
: 東側出口より左折出庫



付図3 建物配置図及び1階平面図



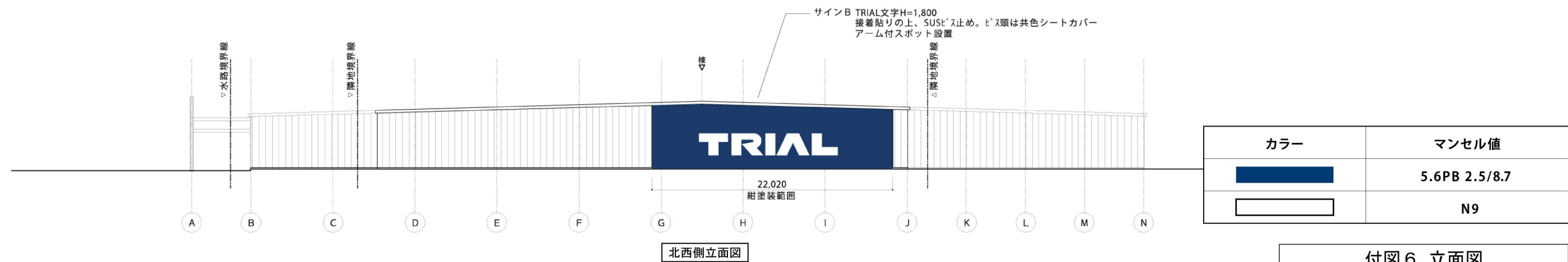
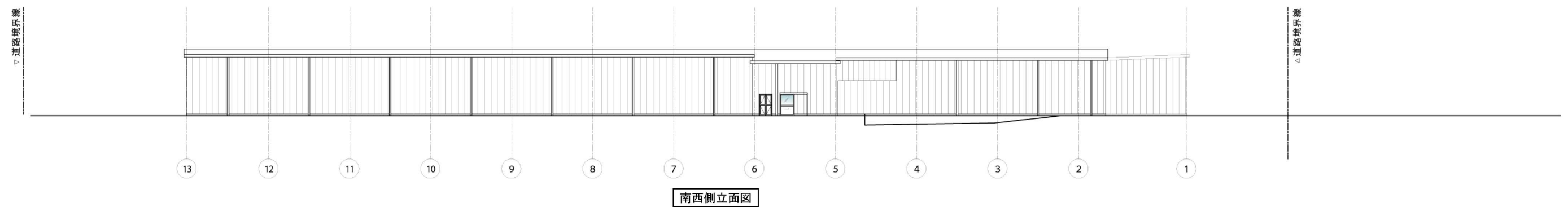
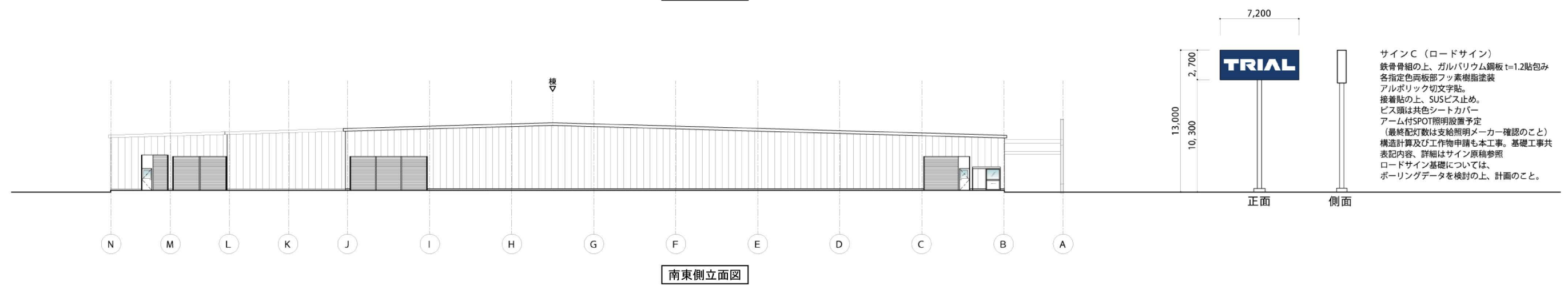
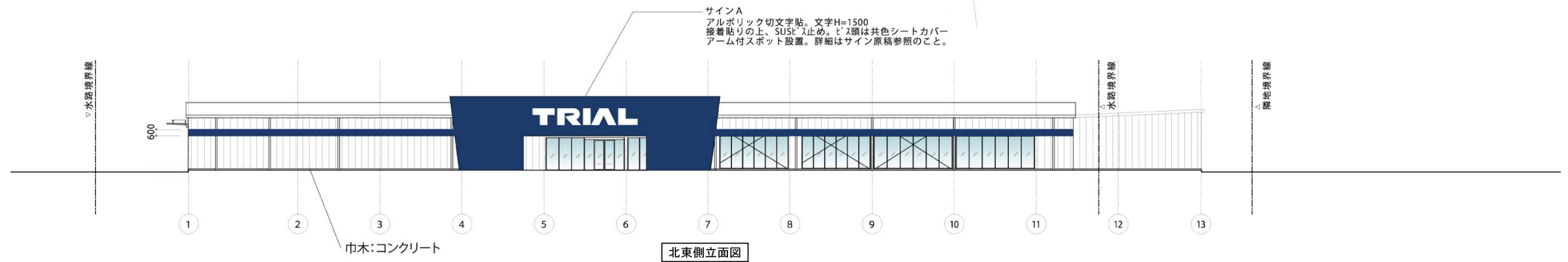
付図4 来退店経路図(広域)



凡例

- ← 来店経路 (Red arrow)
- ← 退店経路 (Blue arrow)
- *方面 00台/時 (Circle with number)
- 方面別ピーク時来台数 (Text)

付図5 来退店経路図 (周辺)



カラー	マンセル値
	5.6PB 2.5/8.7
	N9

付図6 立面図