

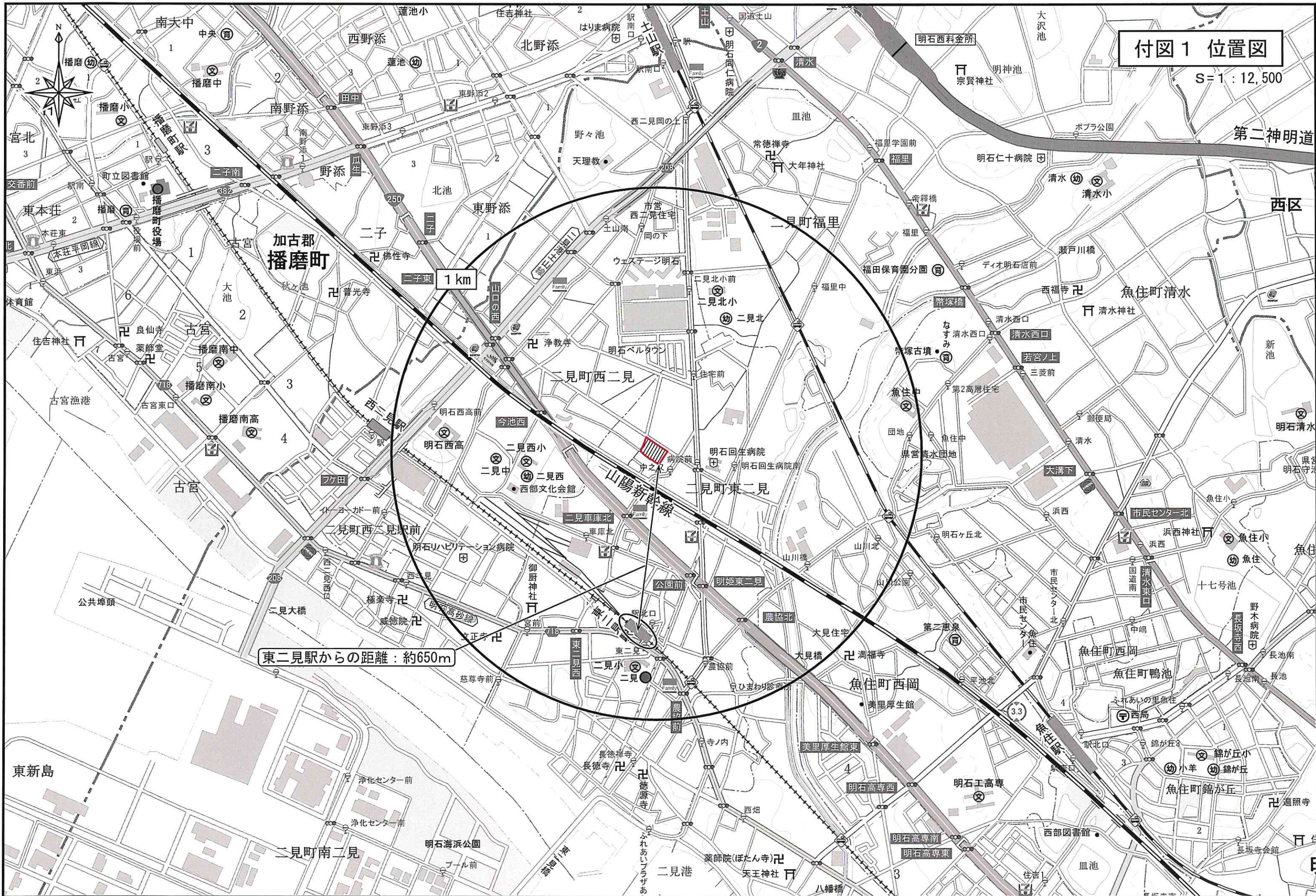
第 115 回 まちづくり審議会大規模小売店舗等立地部会

参考資料

議案 2 ドラッグコスモス東二見店（新築）

付図1 位置図

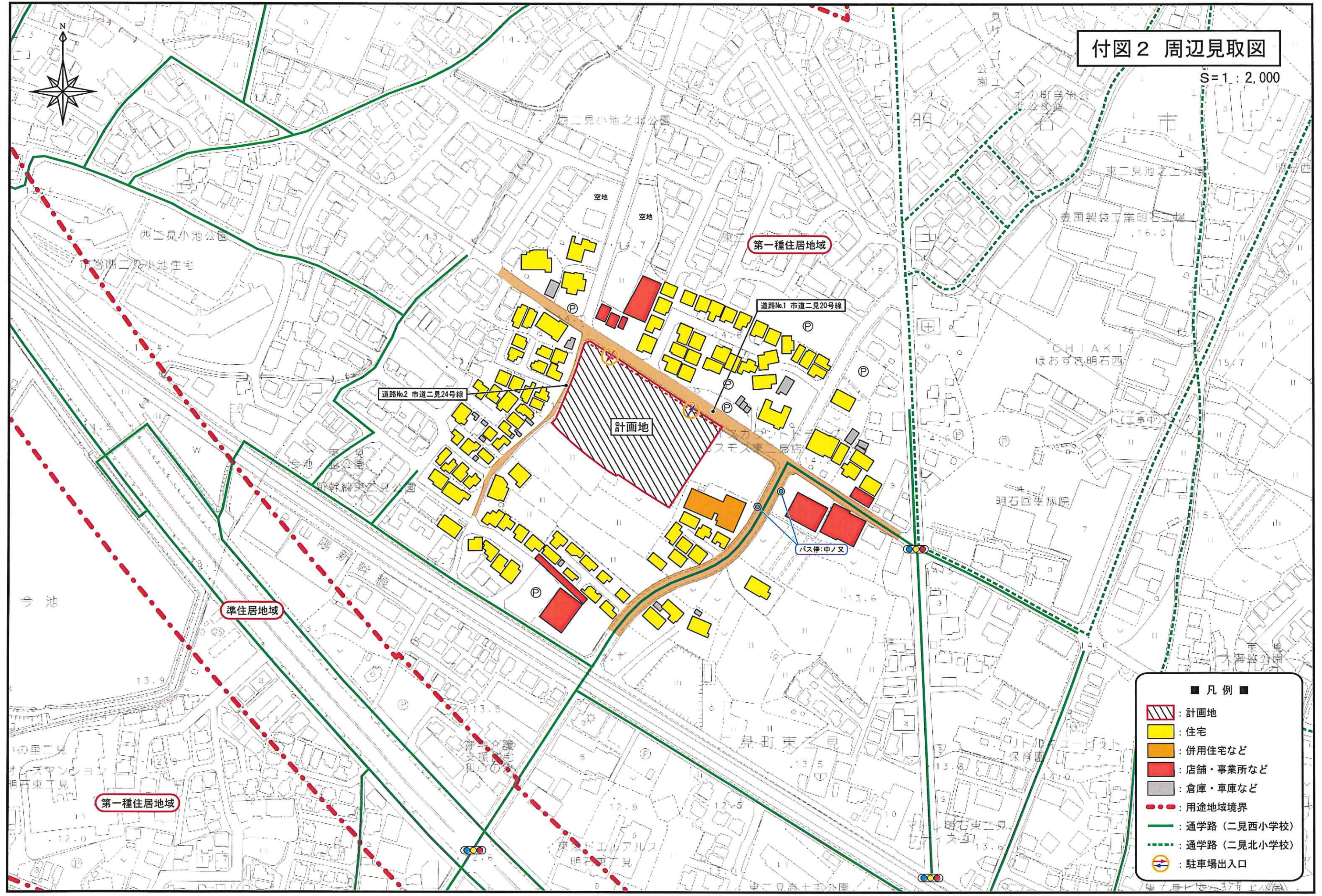
S=1:12,500



東二見駅からの距離：約650m

付図2 周辺見取図

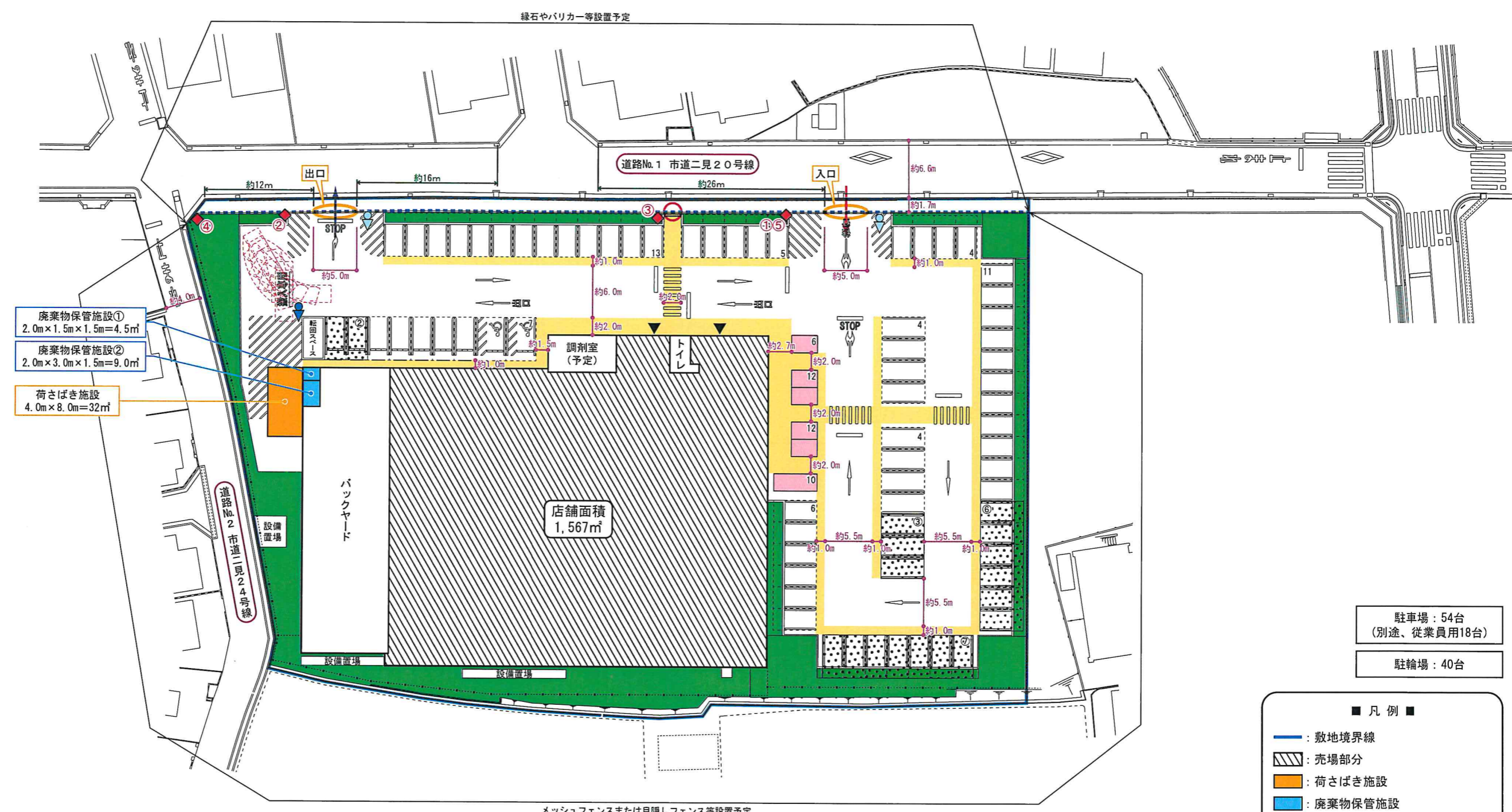
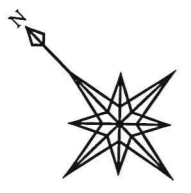
S=1:2,000



- 凡例 ■
-  : 計画地
 -  : 住宅
 -  : 併用住宅など
 -  : 店舗・事業所など
 -  : 倉庫・車庫など
 -  : 用途地域境界
 -  : 通学路 (二見西小学校)
 -  : 通学路 (二見北小学校)
 -  : 駐車場出入口

付図3 建物配置図兼平面図

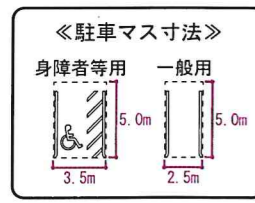
S=1:500



- 廃棄物保管施設①
2.0m×1.5m×1.5m=4.5㎡
- 廃棄物保管施設②
2.0m×3.0m×1.5m=9.0㎡
- 荷さばき施設
4.0m×8.0m=32㎡

駐車場：54台
(別途、従業員用18台)

駐輪場：40台



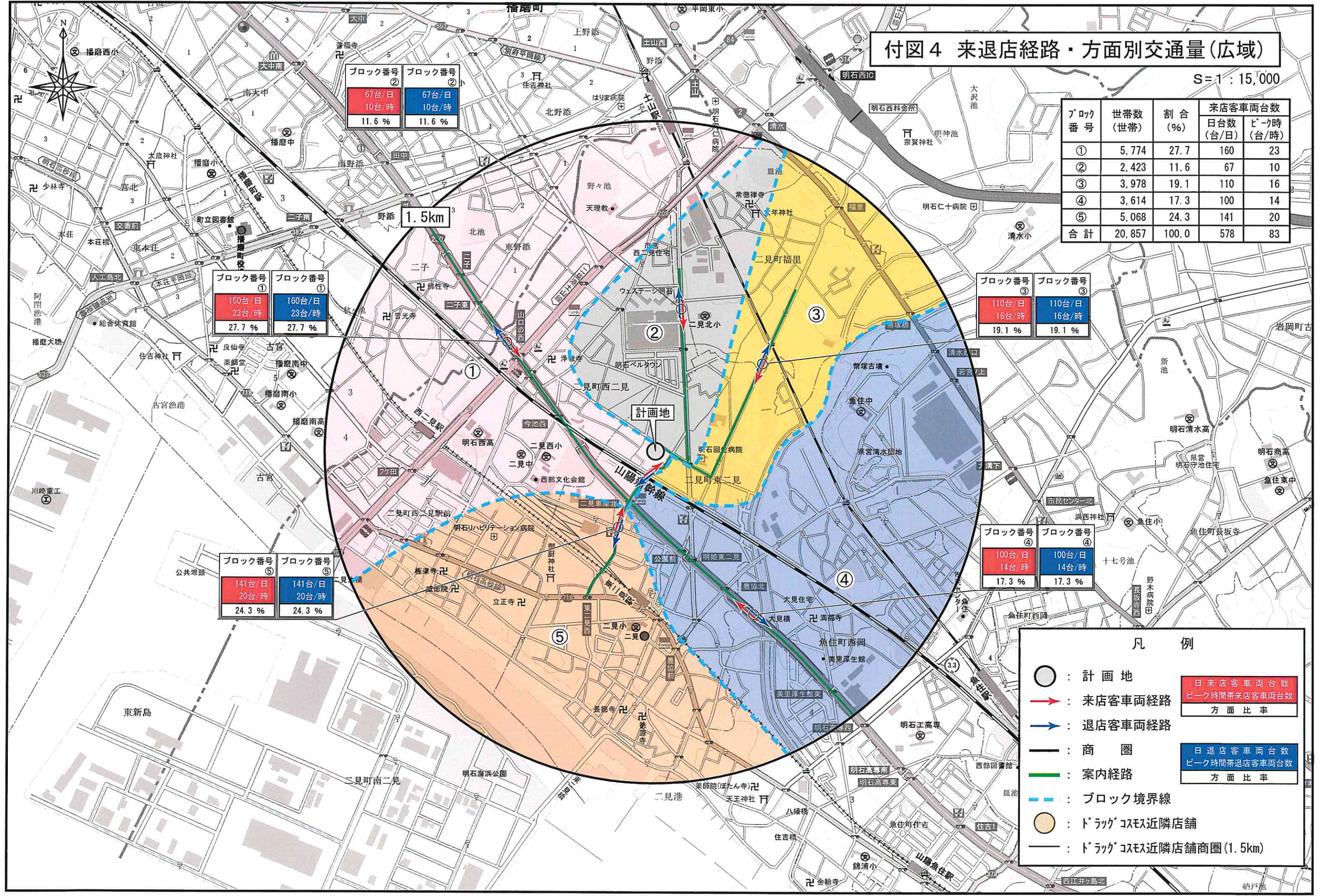
《看板イメージ例》

①【外面】 P 右折入庫 禁止	【内面】 入口 専用	②【外面】 出口 専用	【内面】 一旦停止 左右安全確認 左折出庫 禁止	③【外面】 自転車は 降りて通行 してください	④【外面】 住宅地区のため 一般車両通行を ご遠慮下さい	⑤【外面】 危険!! 駐車マスの 通り抜け 禁止
---------------------------------	--------------------------	---------------------------	--	----------------------------------	---------------------------------------	---

- 凡例 ■
- : 敷地境界線
 - ▨ : 売場部分
 - : 荷さばき施設
 - : 廃棄物保管施設
 - : 駐輪場
 - : 従業員用駐車スペース
 - : 場内通路
 - : 緑地
 - : 駐車場出入口
 - : 歩行者・自転車用出入口
 - ◆ : 看板設置予定位置
 - : 交通誘導員配置予定位置(繁忙時)
 - : 交通誘導員配置予定位置(営業時間中の搬入時)

付図4 来退店経路・方面別交通量(広域)

S=1:15,000



ブロック番号	世帯数(世帯)	割合(%)	来店客車両台数	
			日台数(台/日)	ピーク時(台/時)
①	5,774	27.7	160	23
②	2,423	11.6	67	10
③	3,978	19.1	110	16
④	3,614	17.3	100	14
⑤	5,068	24.3	141	20
合計	20,857	100.0	578	83

ブロック番号②	ブロック番号②
67台/日	67台/日
10台/時	10台/時
11.6%	11.6%

ブロック番号①	ブロック番号①
160台/日	160台/日
23台/時	23台/時
27.7%	27.7%

ブロック番号③	ブロック番号③
110台/日	110台/日
16台/時	16台/時
19.1%	19.1%

ブロック番号⑤	ブロック番号⑤
141台/日	141台/日
20台/時	20台/時
24.3%	24.3%

ブロック番号④	ブロック番号④
100台/日	100台/日
14台/時	14台/時
17.3%	17.3%

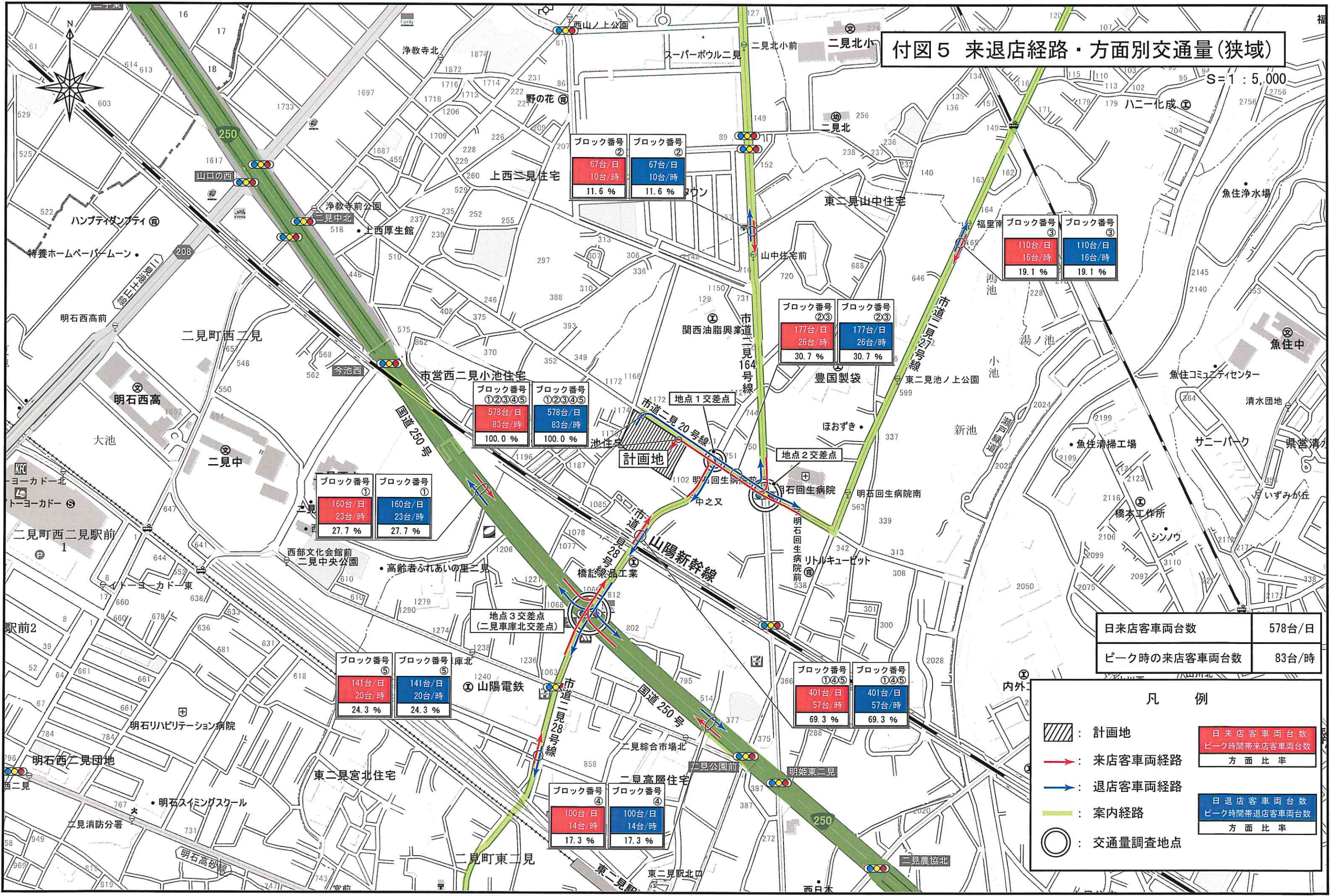
凡例

- : 計画地
- (赤) : 来店客車両経路
- (青) : 退店客車両経路
- (黒) : 商圏
- (緑) : 案内経路
- - (青) : ブロック境界線
- (茶) : ドラッグ・コスメ近隣店舗
- (黒) : ドラッグ・コスメ近隣店舗商圏(1.5km)

日来店客車両台数	ピーク時間帯来店客車両台数	方面比率
日退店客車両台数	ピーク時間帯退店客車両台数	方面比率

付図5 来退店経路・方面別交通量(狭域)

S=1:5,000



日来店客車両台数	578台/日
ピーク時の来店客車両台数	83台/時

凡例

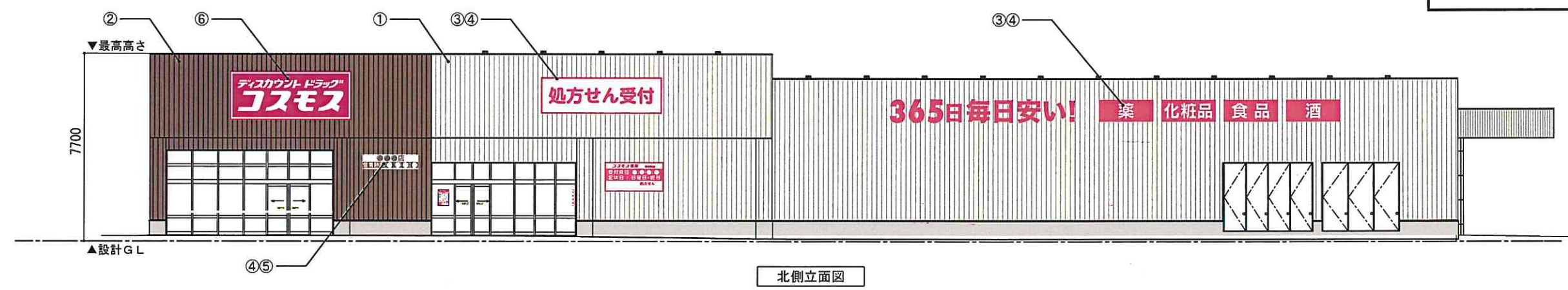
- 計画地
- 来店客車両経路
- 退店客車両経路
- 案内経路
- 交通量調査地点

日来店客車両台数	578台/日
ピーク時間帯来店客車両台数	83台/時
方面比率	

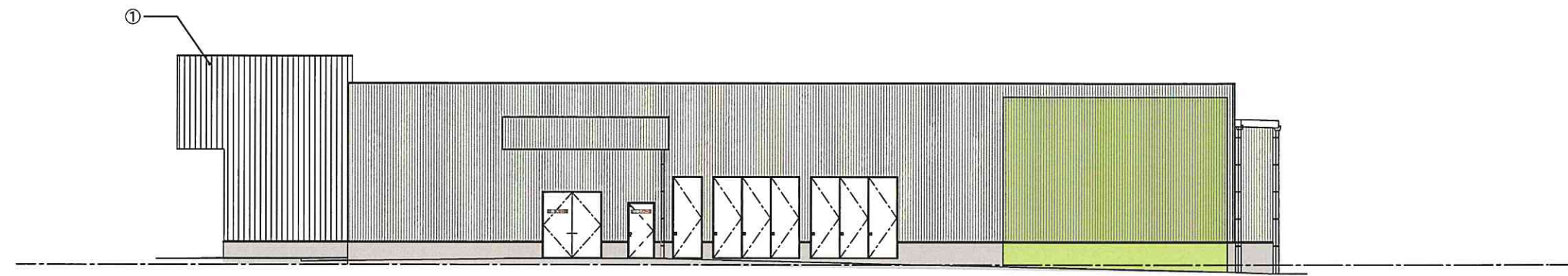
日退店客車両台数	141台/日
ピーク時間帯退店客車両台数	20台/時
方面比率	

付図6 建物立面図

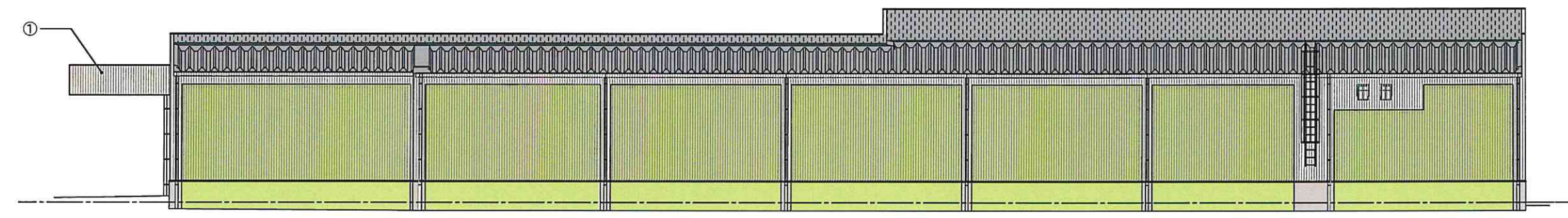
S=1:200



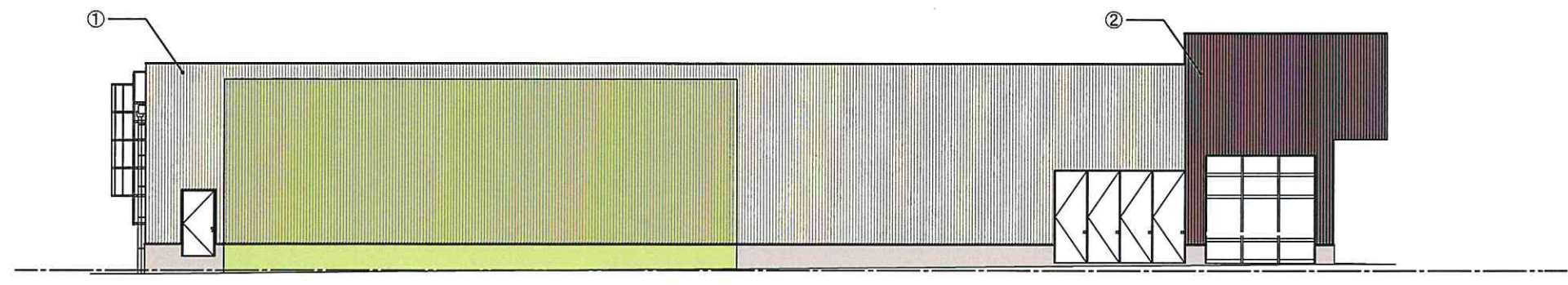
北側立面図



西側立面図



南側立面図



東側立面図

■ : 壁面緑化

No.	色	色相	明度	彩度
①	外壁：ベージュ	6.54YR	8.39	1.74
②	外壁：焦げ茶	5.82YR	2.5	1.95
③	サイン：ピンク	9.0RP	4.1	12.5
④	サイン：ホワイト	8.51BG	9.35	0.18
⑤	サイン：セピア	5.76YR	2.50	2.30
⑥	サイン：パッションピンク	7.2RP	3.8	16.80

※ 当該立面図は店舗外観のイメージを示すものであり、詳細は変更になることがあります。