

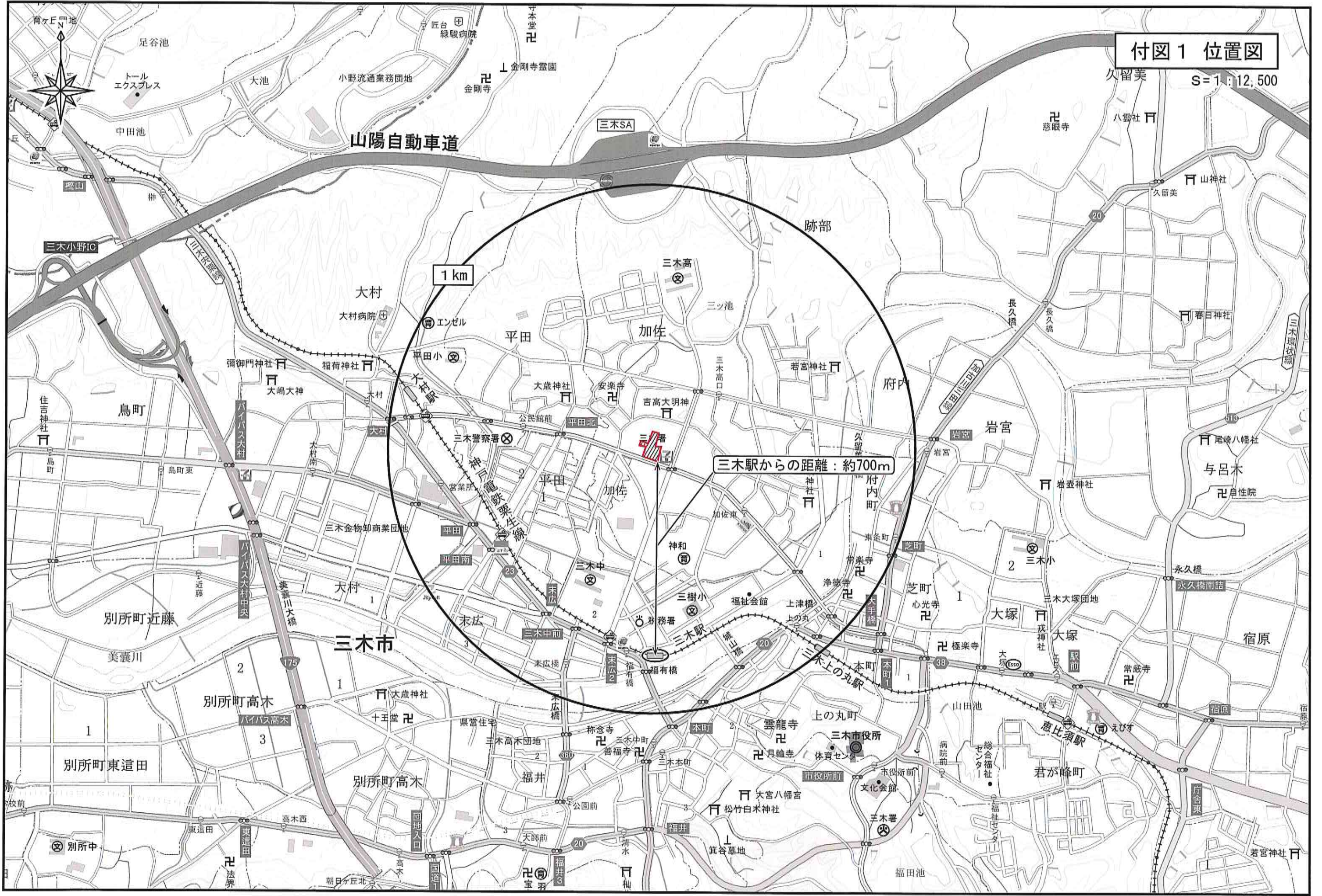
第 117 回 まちづくり審議会大規模小売店舗等立地部会

参考資料

議案 2 (仮称) ドラッグコスモス三木加佐店 (新築)

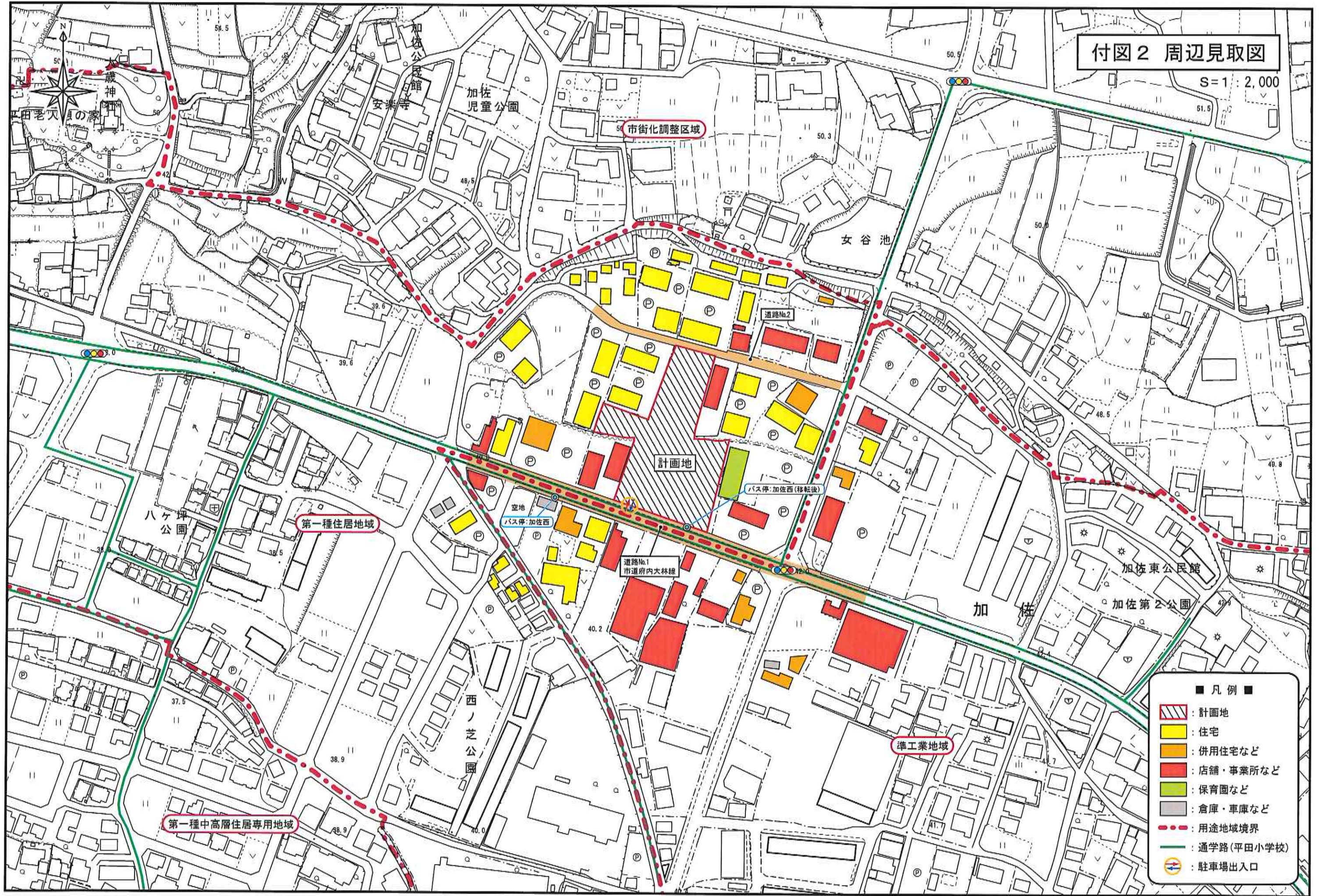
付図1 位置図

S=1:12,500



付図2 周辺見取図

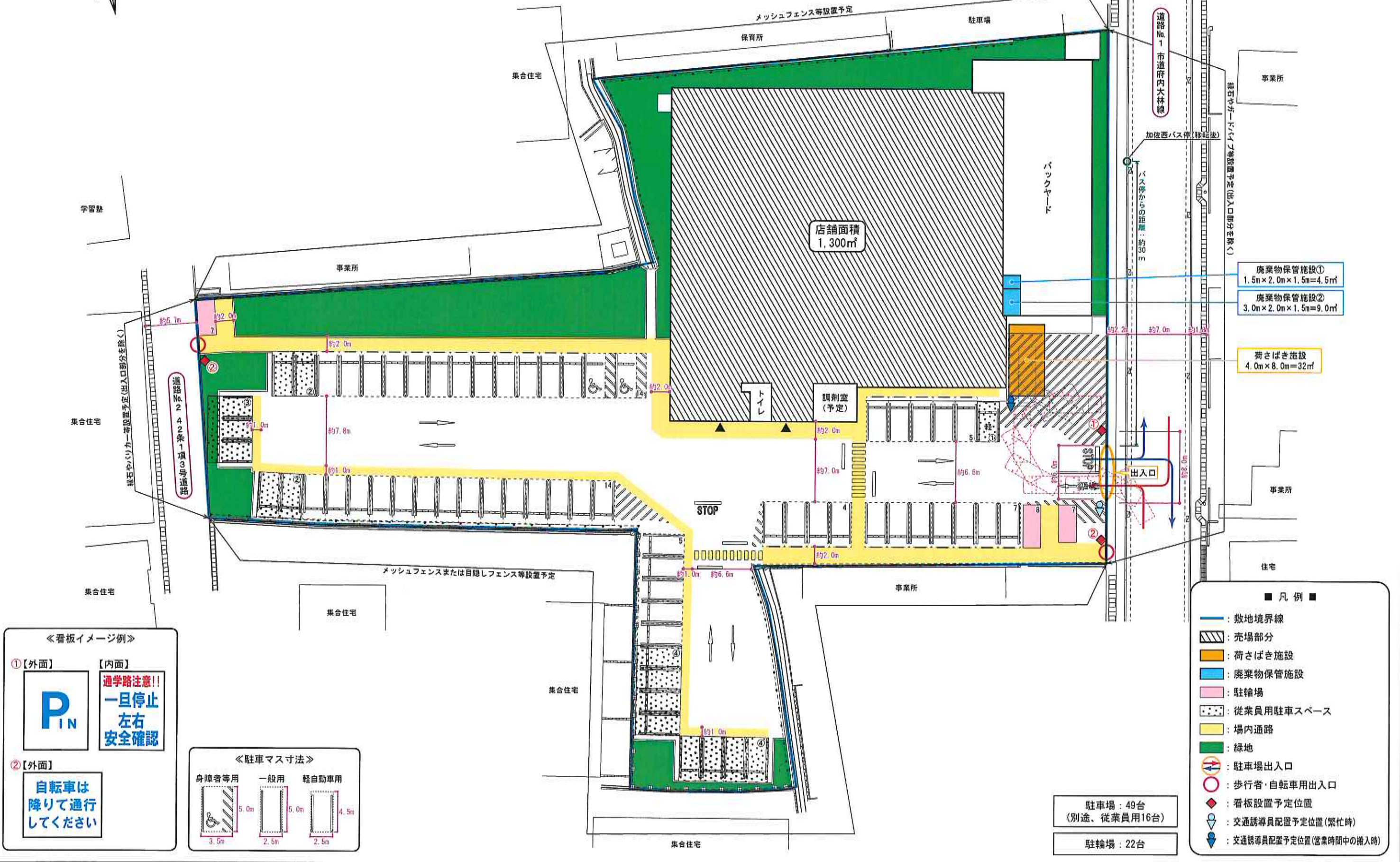
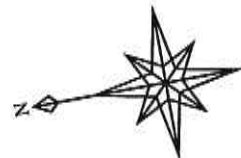
S=1:2,000



- 凡例 ■
- 計画地
 - 住宅
 - 併用住宅など
 - 店舗・事業所など
 - 保育園など
 - 倉庫・車庫など
 - 用途地域境界
 - 通学路(平田小学校)
 - 駐車場出入口

付図3 建物配置図兼平面図

S=1:400



- 廃棄物保管施設①
1.5m × 2.0m × 1.5m = 4.5㎡
- 廃棄物保管施設②
3.0m × 2.0m × 1.5m = 9.0㎡
- 荷さばき施設
4.0m × 8.0m = 32㎡

- 凡例 ■
- : 敷地境界線
 - ▨ : 売場部分
 - : 荷さばき施設
 - : 廃棄物保管施設
 - : 駐輪場
 - : 従業員用駐車スペース
 - : 場内通路
 - : 緑地
 - : 駐車場出入口
 - : 歩行者・自転車用出入口
 - ◇ : 看板設置予定位置
 - ◇ : 交通誘導員配置予定位置(繁忙時)
 - ◇ : 交通誘導員配置予定位置(営業時間中の撤入時)

駐車場 : 49台
(別途、従業員用16台)

駐輪場 : 22台

《看板イメージ例》

①【外面】

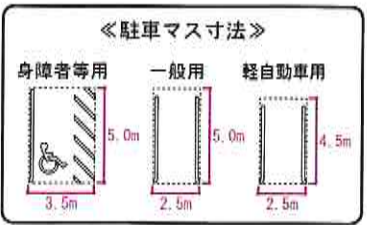
P IN

②【外面】

自転車は降りて通行してください

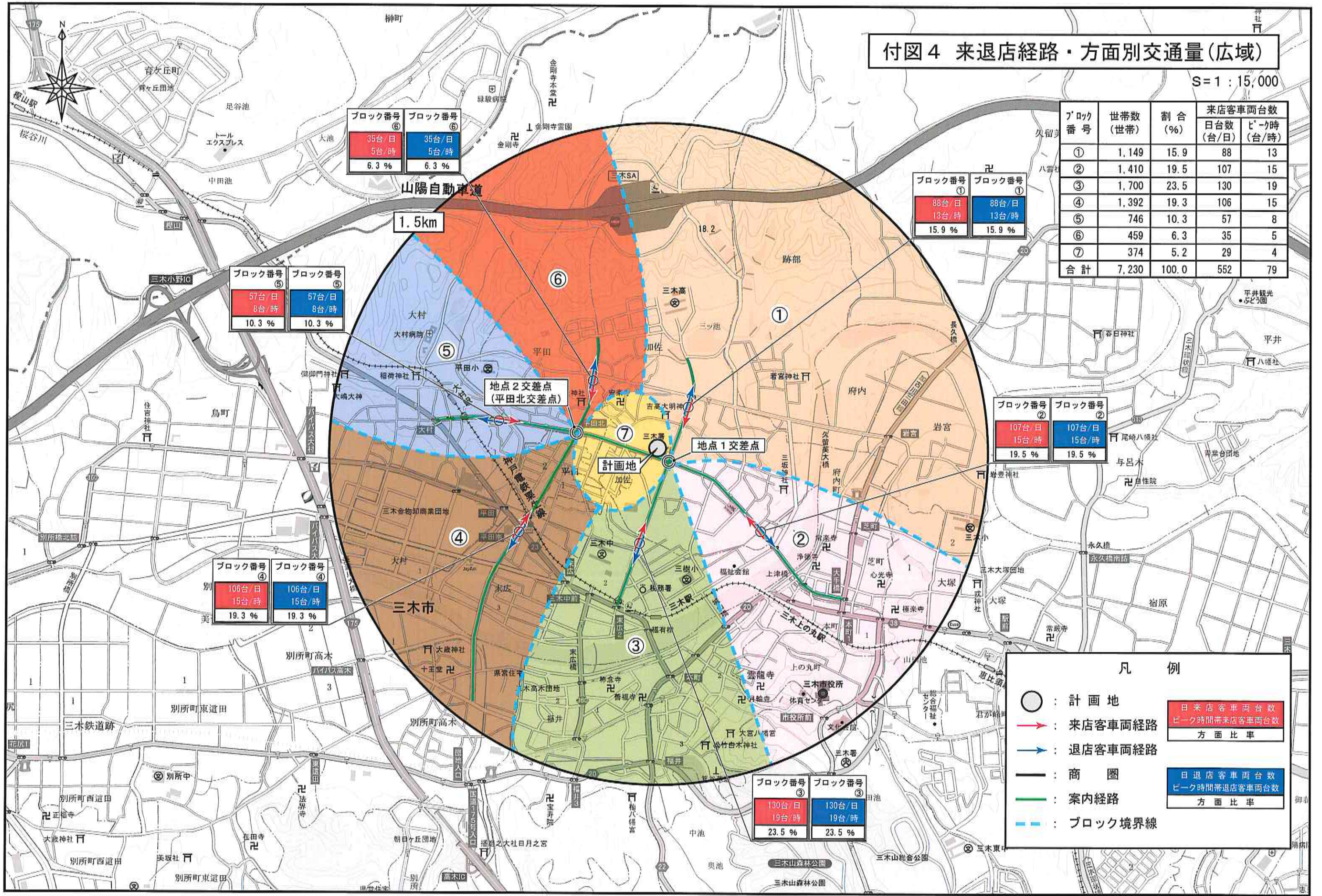
【内面】

通学路注意!!
一旦停止
左右安全確認



付図4 来退店経路・方面別交通量(広域)

S=1:15,000



ブロック番号	世帯数(世帯)	割合(%)	来店客車両台数	
			日台数(台/日)	ピーク時(台/時)
①	1,149	15.9	88	13
②	1,410	19.5	107	15
③	1,700	23.5	130	19
④	1,392	19.3	106	15
⑤	746	10.3	57	8
⑥	459	6.3	35	5
⑦	374	5.2	29	4
合計	7,230	100.0	552	79

ブロック番号	ブロック番号
②	②
107台/日 15台/時	107台/日 15台/時
19.5%	19.5%

ブロック番号	ブロック番号
③	③
130台/日 19台/時	130台/日 19台/時
23.5%	23.5%

ブロック番号	ブロック番号
④	④
106台/日 15台/時	106台/日 15台/時
19.3%	19.3%

ブロック番号	ブロック番号
⑤	⑤
57台/日 8台/時	57台/日 8台/時
10.3%	10.3%

ブロック番号	ブロック番号
⑥	⑥
35台/日 5台/時	35台/日 5台/時
6.3%	6.3%

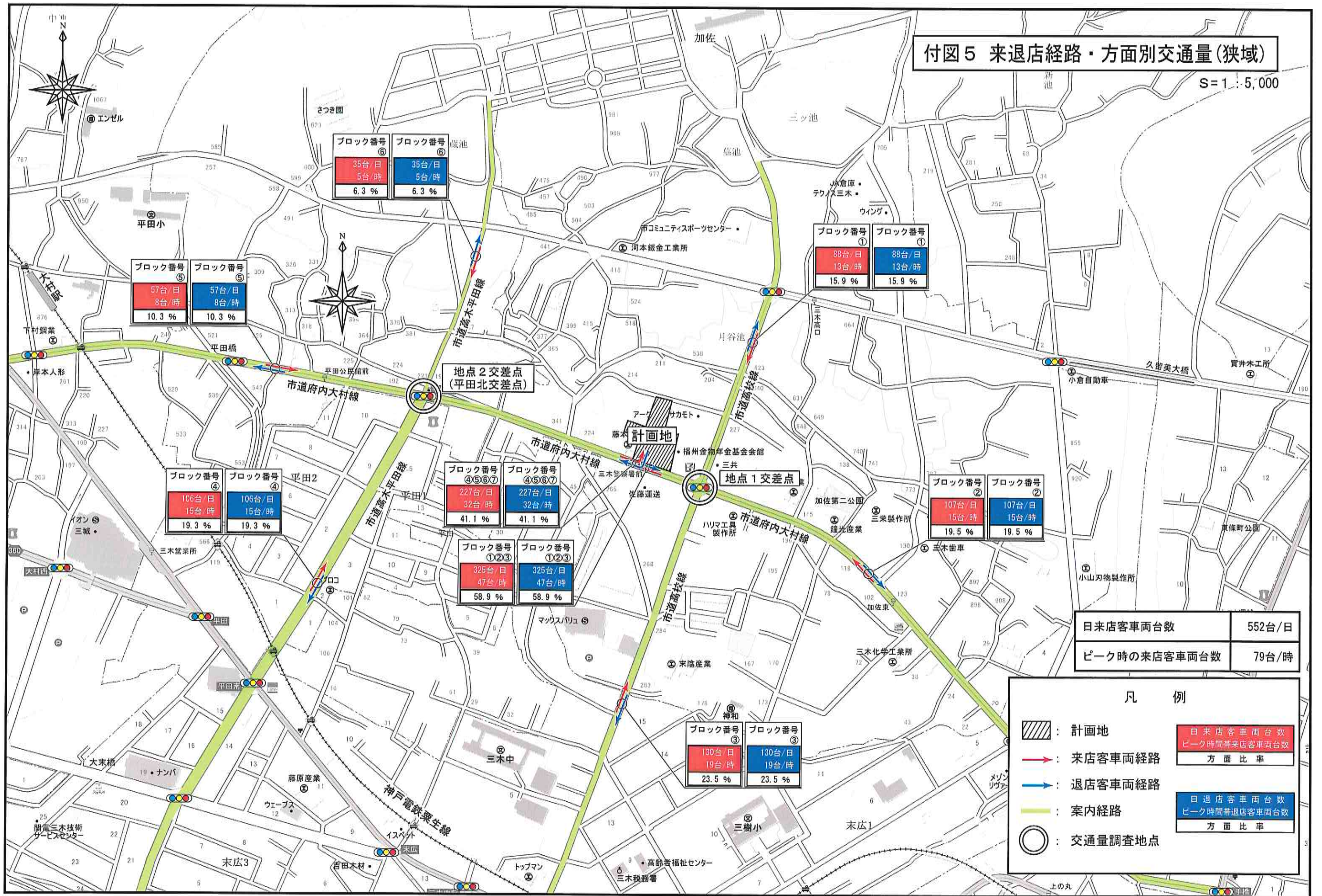
凡例

- : 計画地
- (赤) : 来店客車両経路
- (青) : 退店客車両経路
- (黒) : 商圏
- (緑) : 案内経路
- - (青) : ブロック境界線

日来店客車両台数 ピーク時間帯来店客車両台数 方面比率	日退店客車両台数 ピーク時間帯退店客車両台数 方面比率
-----------------------------------	-----------------------------------

付図5 来退店経路・方面別交通量(狭域)

S=1:5,000



日来店客車両台数	552台/日
ピーク時の来店客車両台数	79台/時

凡 例

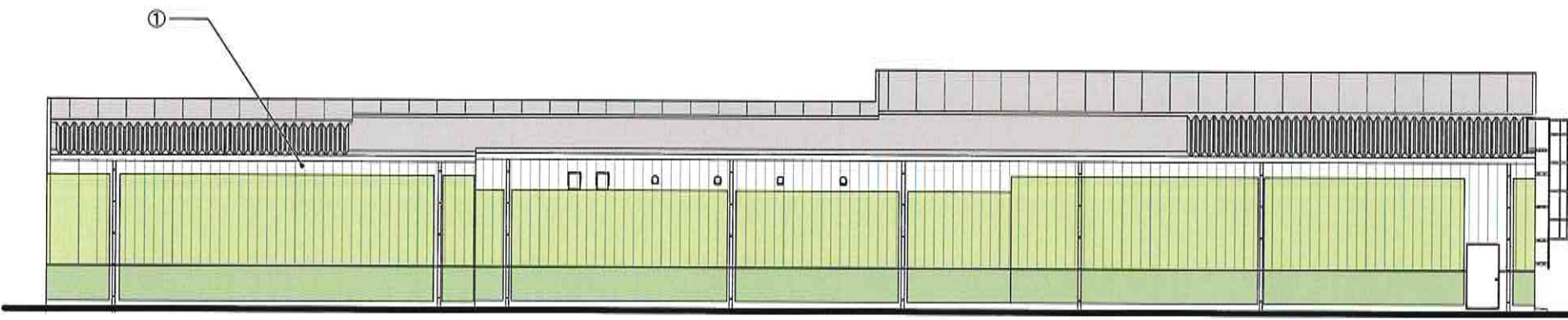
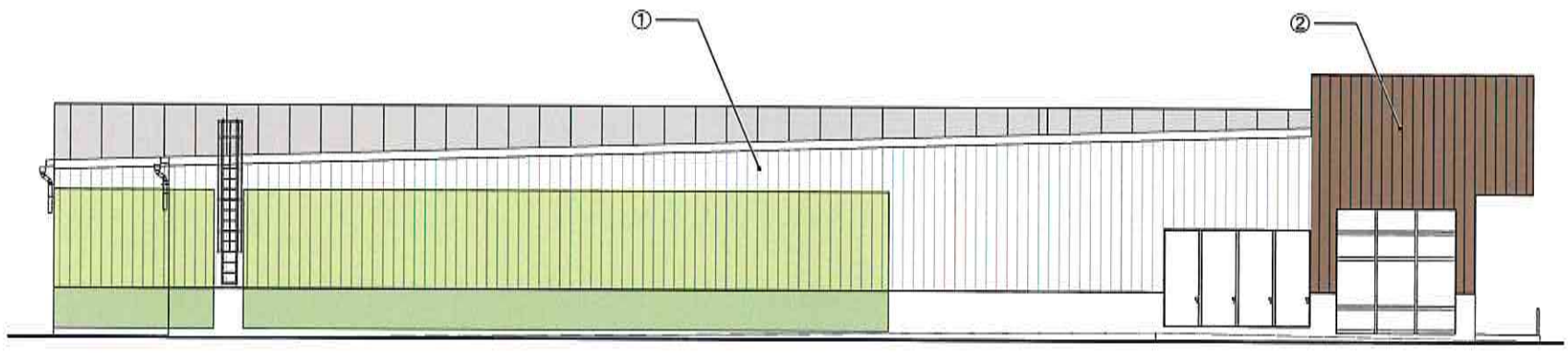
- 計画地
- 来店客車両経路
- 退店客車両経路
- 案内経路
- 交通量調査地点

日来店客車両台数	ピーク時間帯来店客車両台数
方面比率	方面比率

日退店客車両台数	ピーク時間帯退店客車両台数
方面比率	方面比率

付図6 建物立面図

S=1:200



■ : 壁面緑化

No.	色	色相	明度	彩度
①	外壁: ページュ	6.54YR	8.39	1.74
②	外壁: 焦げ茶	5.82YR	2.5	1.95
③	サイン: ピンク	9.0RP	4.1	12.5
④	サイン: ホワイト	8.51BG	9.35	0.18
⑤	サイン: セピア	5.76YR	2.50	2.30
⑥	サイン: パッションピンク	7.2RP	3.8	16.80

※ 当該立面図は店舗外観のイメージを示すものであり、詳細は変更になることがあります。