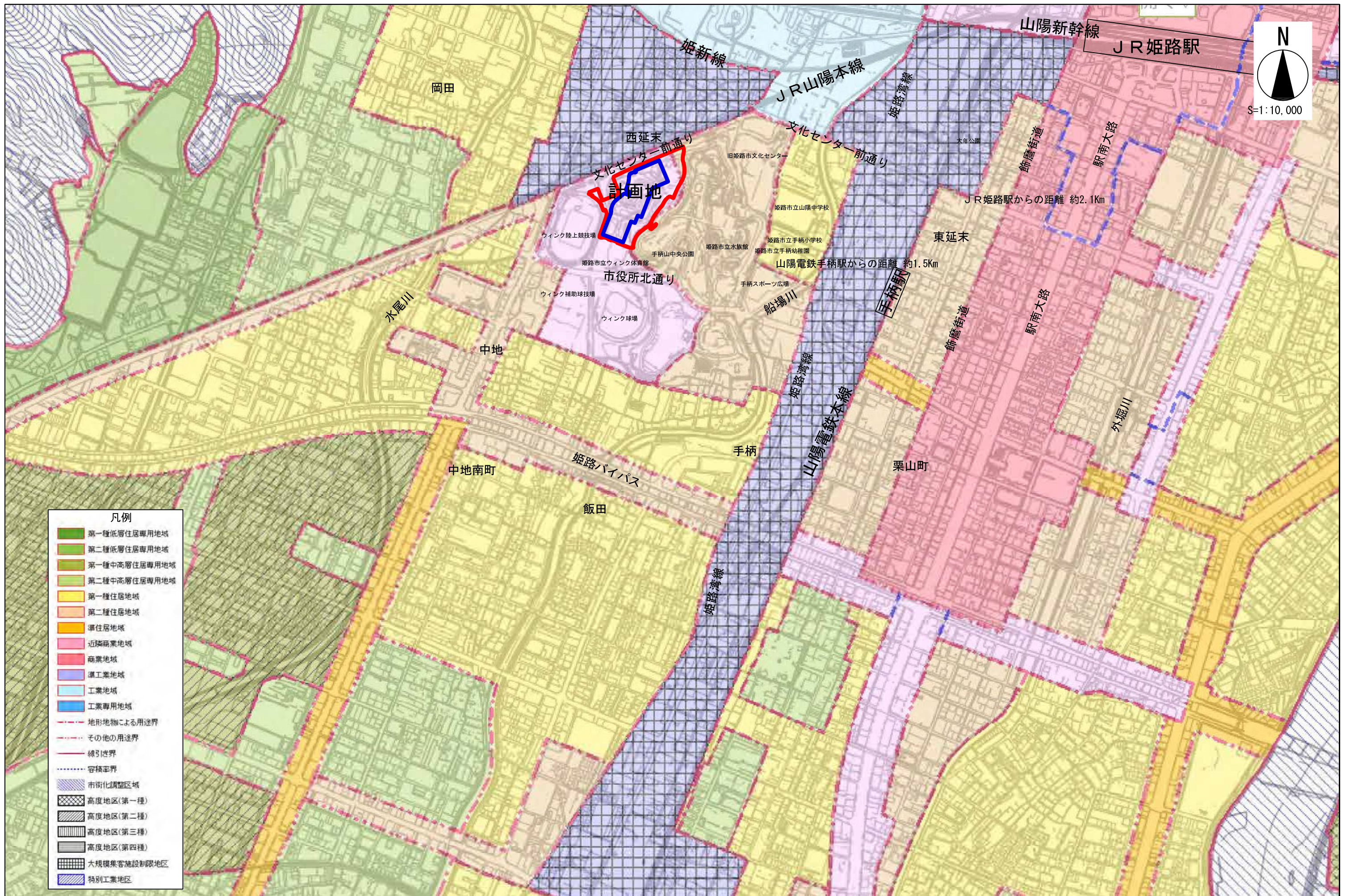


第 120 回 まちづくり審議会大規模小売店舗等立地部会

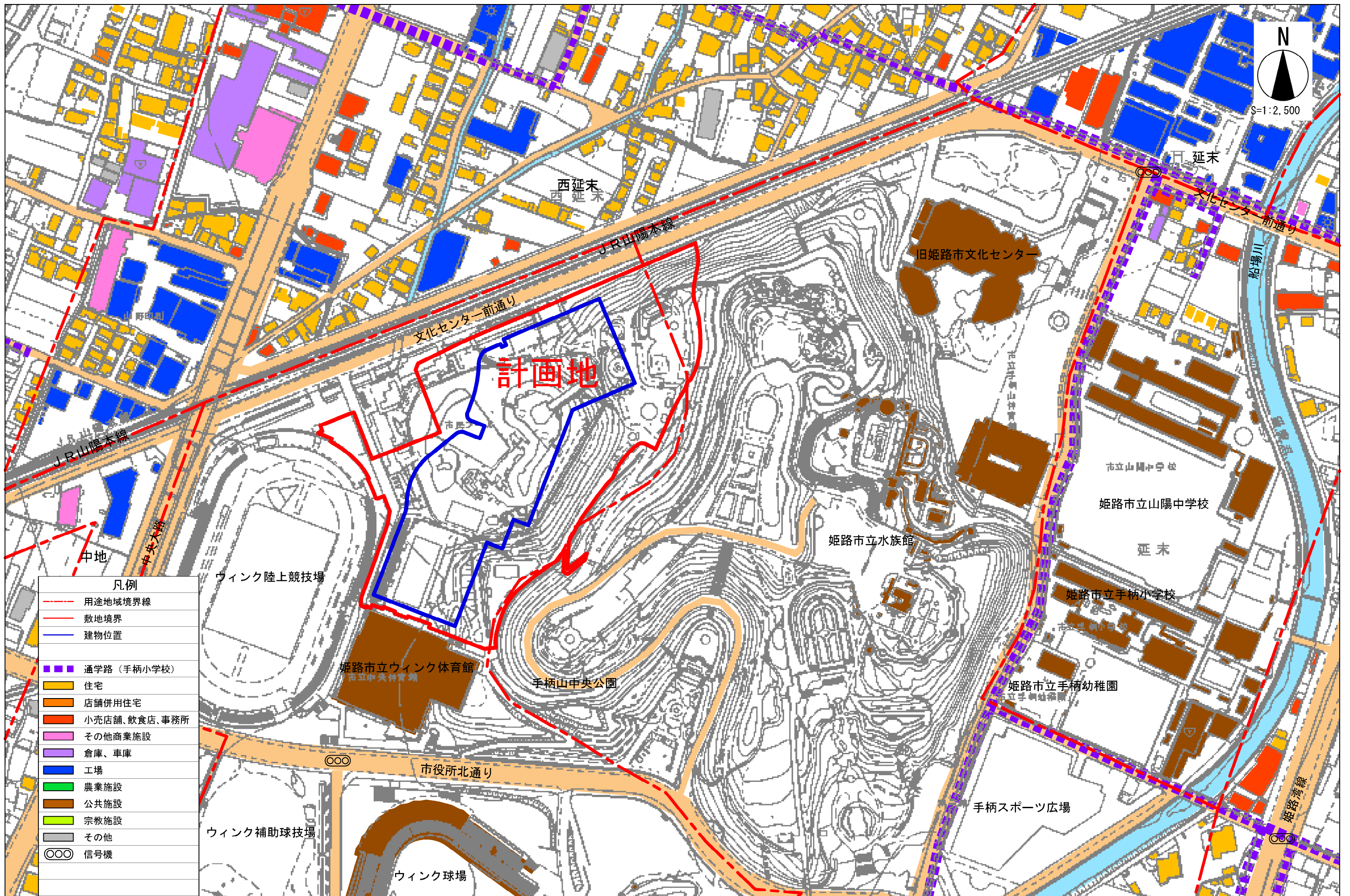
参考資料

議案 1 (仮称) 手柄山スポーツ施設 (増築)



- 凡例
- 第一種低層住居専用地域
 - 第二種低層住居専用地域
 - 第一種中高層住居専用地域
 - 第二種中高層住居専用地域
 - 第一種住居地域
 - 第二種住居地域
 - 準住居地域
 - 近隣商業地域
 - 商業地域
 - 準工業地域
 - 工業地域
 - 工業専用地域
 - 地形地物による用途界
 - その他の用途界
 - 緑引境界
 - 容積率界
 - 市街化調整区域
 - 高度地区(第一種)
 - 高度地区(第二種)
 - 高度地区(第三種)
 - 高度地区(第四種)
 - 大規模集客施設制限地区
 - 特別工業地区

付図1 位置図



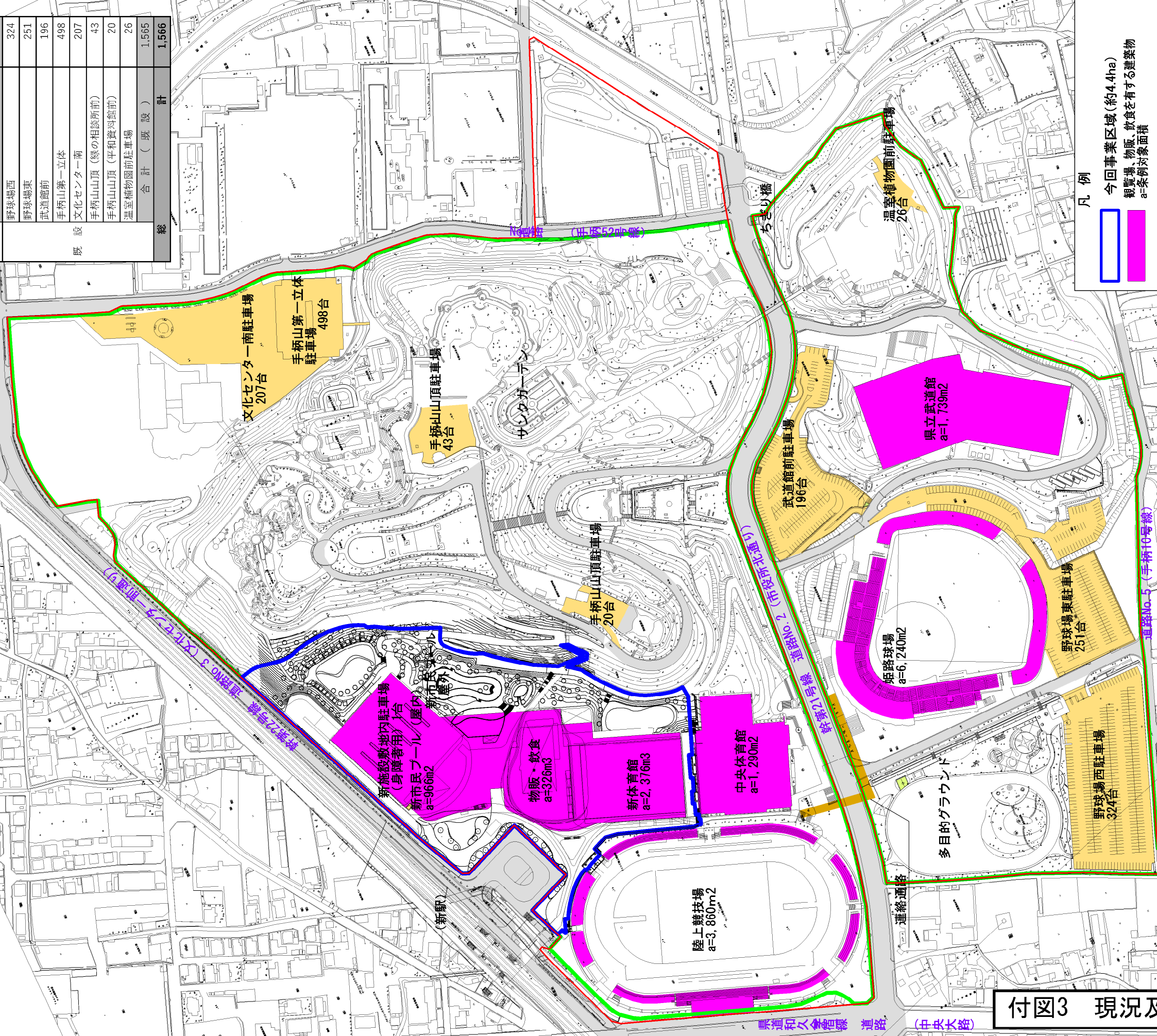
付図2 付近見取図

現況及び事業説明図（観覧場外及び道路位置、駐車場）

S=1:1000 (A0)
S=1:3000 (A3)

手柄山中央公園 駐車場台数一覧

種別	施設名	台数
新設	新施設敷地内駐車場	1
	合計（新設）	1
既設	野球場西	324
	野球場東	251
	武道館前	196
	手柄山第一立体	498
	文化センター南	207
	手柄山山頂（緑の相談所前）	43
	手柄山山頂（平和資料館前）	20
	温室植物園前駐車場	26
	合計（既設）	1,565
	総計	1,566

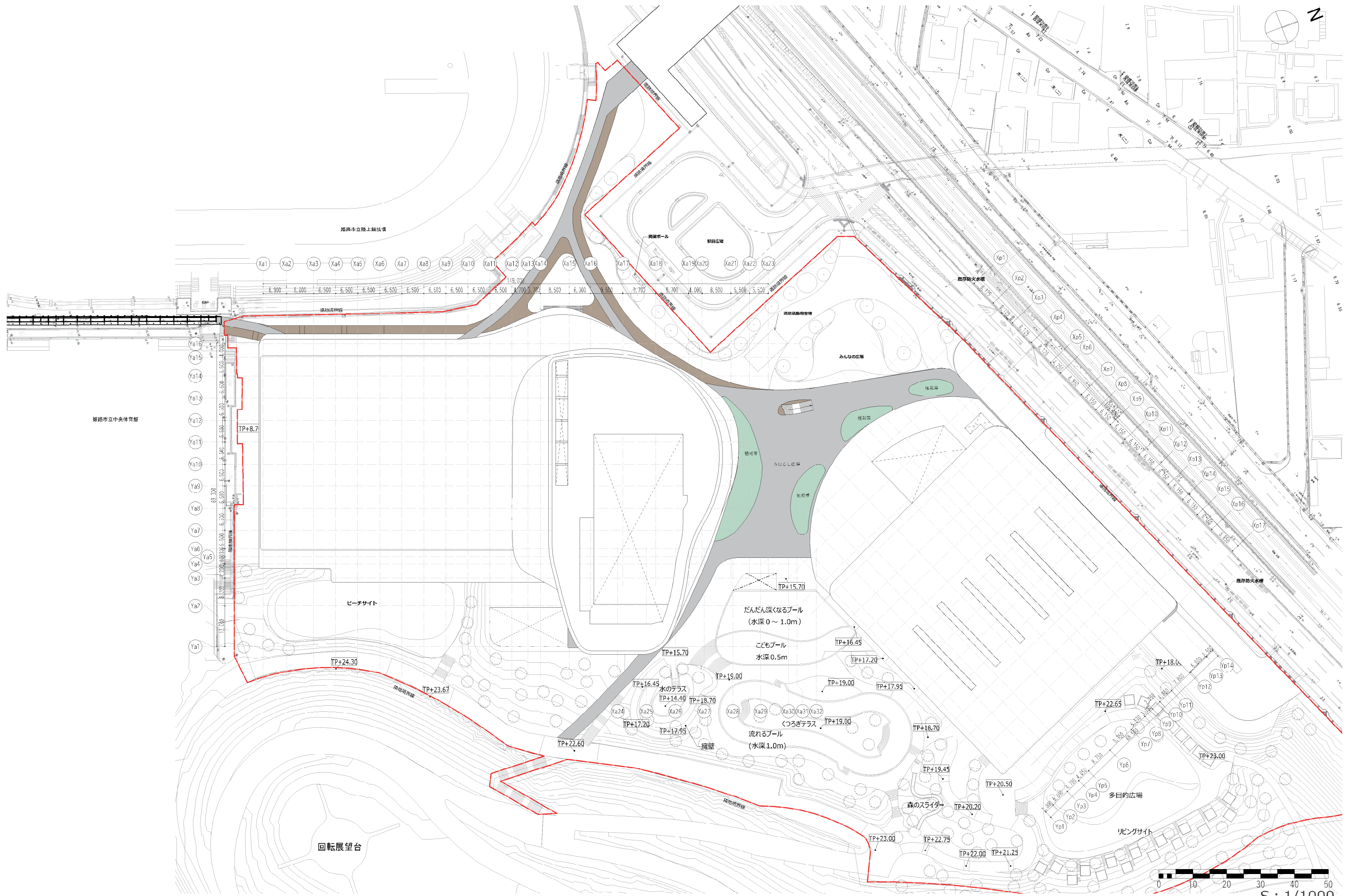


- 凡例
- 今回事業区域（約4.4ha）
 - 観覧場、物販、飲食を有する建築物
a=条例対象面積
 - 駐車場（1,566台）
 - 市道、県道
 - 「一の建物」
 - 都市計画公園区域（約38.7ha）

単位：m2

種別	施設名称	種別	面積	可動・面積	面積（ア）条例第2条第1項に定める面積			面積（イ）敷設、変更、加増等	面積（ウ）その他の用途	合計
					観覧場	物販	飲食			
新設	新体育館	観覧場	1,367	709	2,376	-	2,376	-	2,376	43,510
	新市民プール	物販・飲食	975	291	966	-	966	-	966	446
	物販・飲食	物販・飲食	-	-	180	146	326	120	446	446
	合計	観覧場・物販・飲食	2,342	1,000	3,342	146	3,668	120	3,788	43,956
既設	陸上競技場	観覧場	3,860	-	3,860	-	3,860	-	3,860	5,480
	多目的グラウンド	観覧場	960	264	1,224	66	1,290	14	1,304	9,147
	野球場西	観覧場	6,240	-	6,240	-	6,240	-	6,240	7,429
	野球場東	観覧場	1,739	-	1,739	-	1,739	-	1,739	14,479
合計	観覧場・飲食	12,799	264	13,063	0	66	13,129	14	13,143	44,514
総計	観覧場・物販・飲食	15,141	1,264	16,405	180	212	16,797	134	16,931	71,539

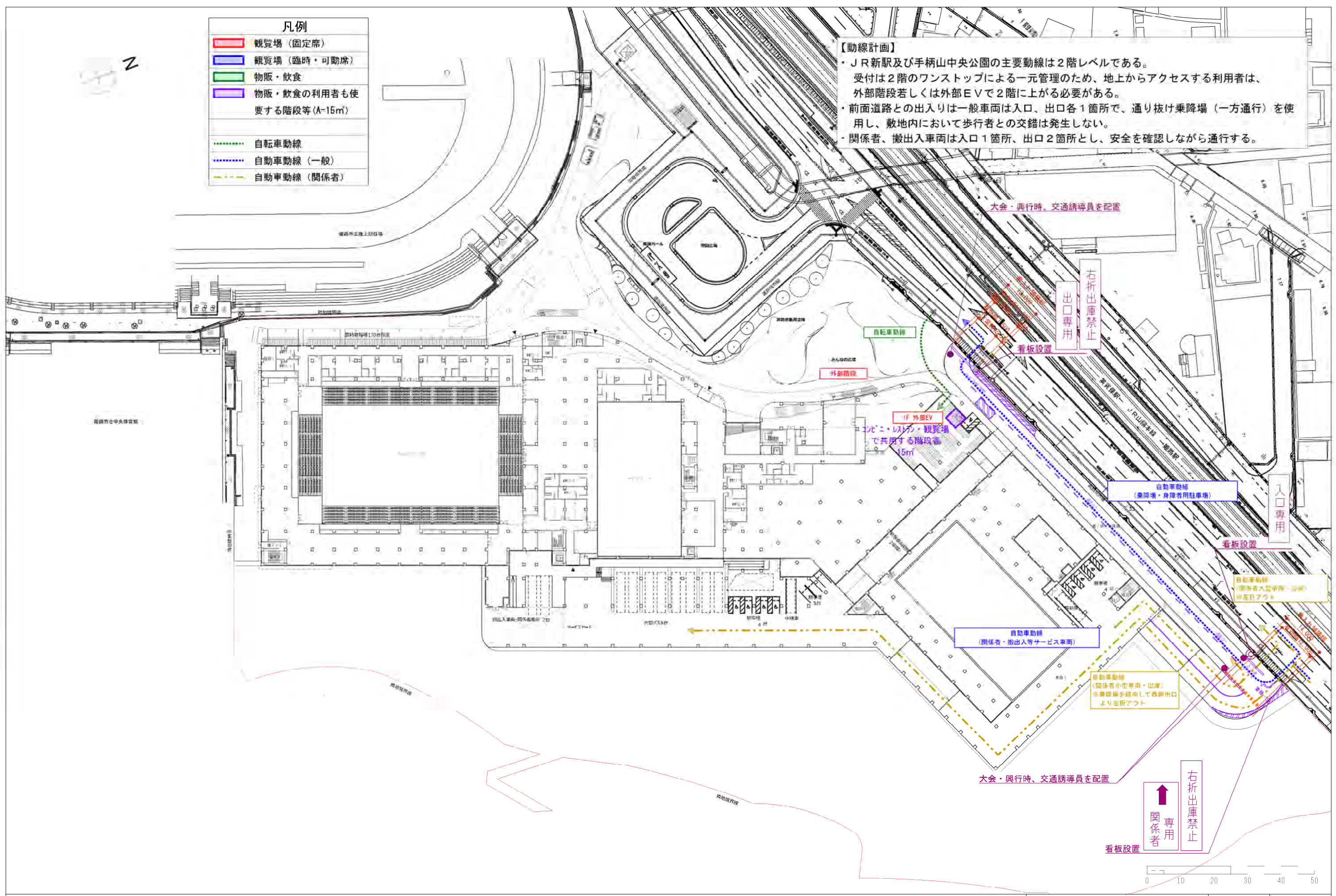
付図3 現況及び事業説明図



凡例	
	観覧場（固定席）
	観覧場（臨時・可動席）
	物販・飲食
	物販・飲食の利用者も使用する階段等（A-15m）
	自転車動線
	自動車動線（一般）
	自動車動線（関係者）

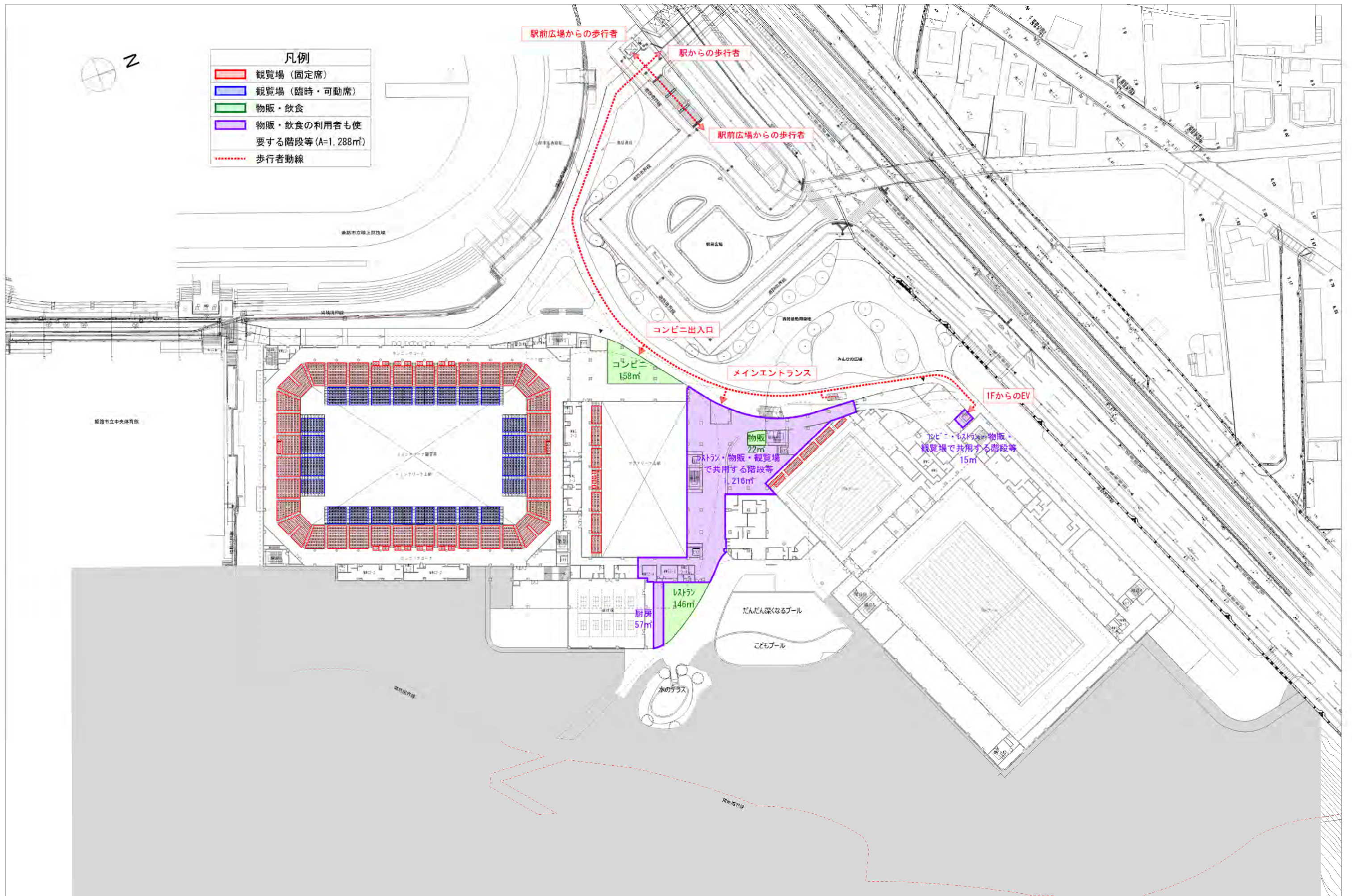
【動線計画】

- ・JR新駅及び手柄山中央公園の主要動線は2階レベルである。
- ・受付は2階のワンストップによる一元管理のため、地上からアクセスする利用者は、外部階段若しくは外部EVで2階に上がる必要がある。
- ・前面道路との出入りは一般車両は入口、出口各1箇所、通り抜け乗降場（一方通行）を使用し、敷地内において歩行者との交錯は発生しない。
- ・関係者、搬出入車両は入口1箇所、出口2箇所とし、安全を確認しながら通行する。



※路面標示については、今後設計及び協議により変更の可能性があります。
 ※関係者用駐車場の利用方法については、現在運用を含めて検討中であり、変更の可能性があります。

付図5-1 地下1階・地上1階・M2階平面図



凡例	
■	観覧場 (固定席)
■	観覧場 (臨時・可動席)
■	物販・飲食
■	物販・飲食の利用者も使用する階段等 (A=1.288㎡)
⋯⋯⋯	歩行者動線

駅前広場からの歩行者

駅からの歩行者

駅前広場からの歩行者

コンビニ出入口

メインエントランス

1FからのEV

コンビニ
158㎡

レストラン・物販・観覧場
で共用する階段等
216㎡

コンビニ・レストラン・物販
観覧場で共用する階段等
15㎡

レストラン
146㎡

厨房
57㎡

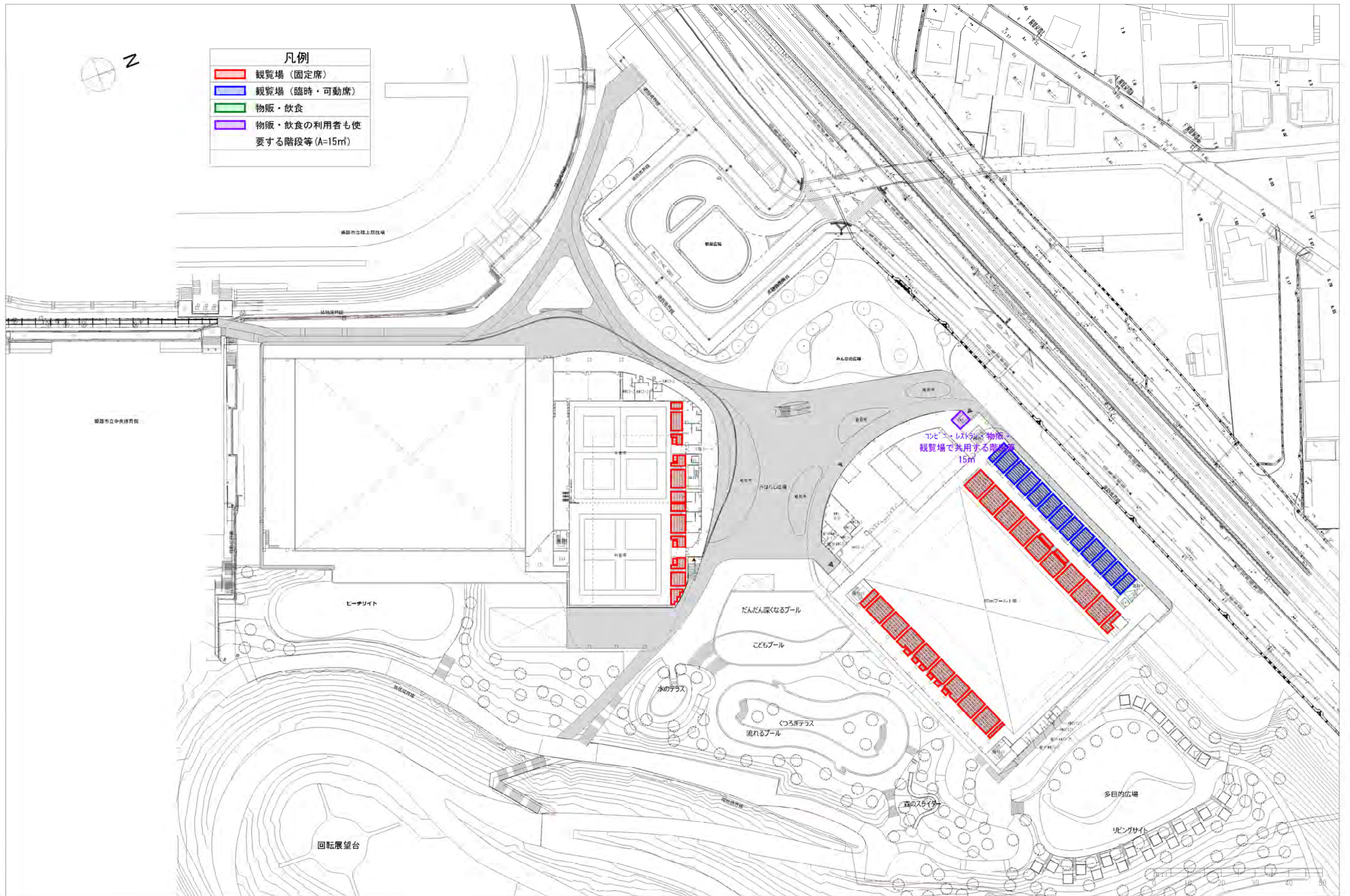
だんだん深くなるプール

こどもプール

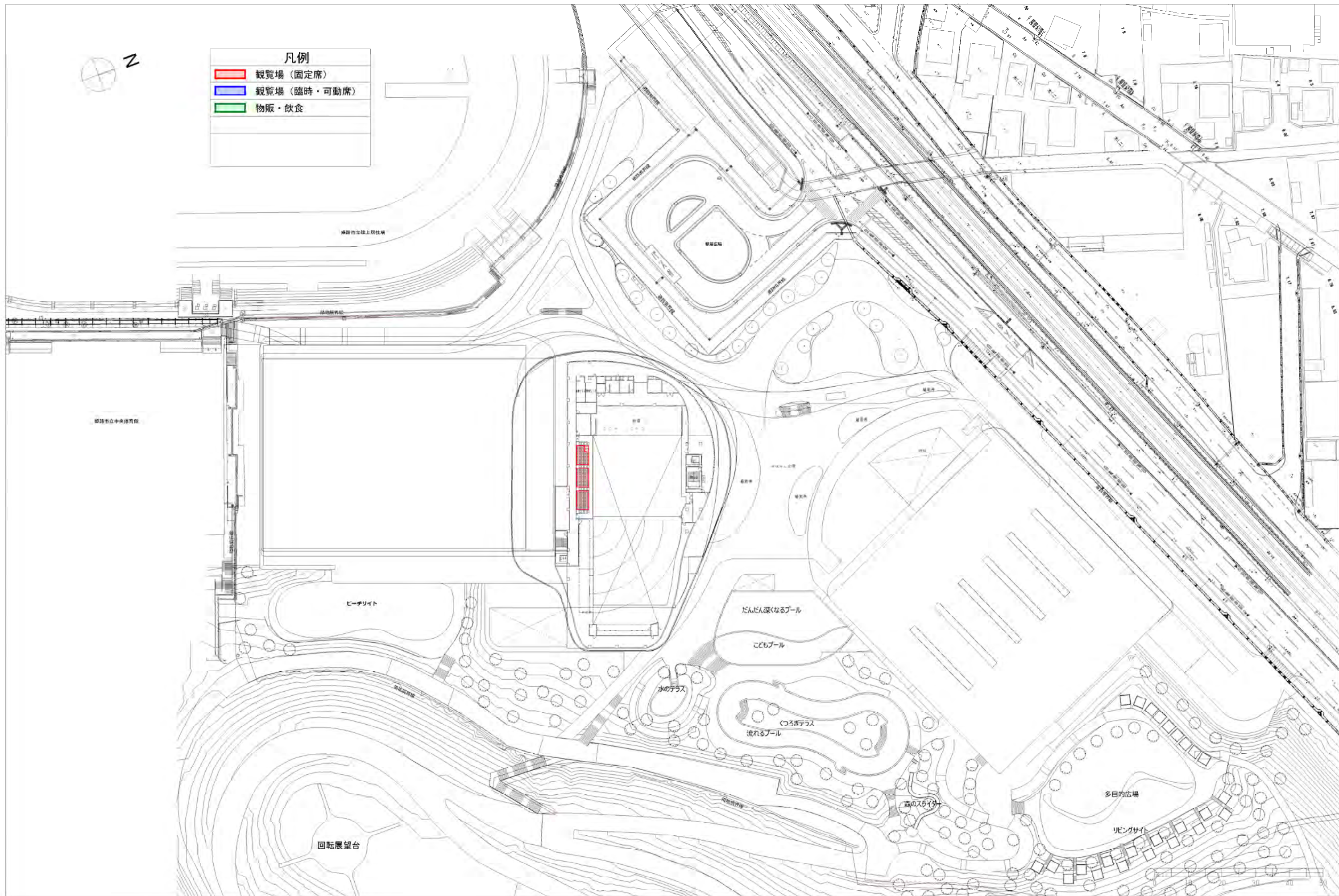
水のテラス

階地境界線

付図5-2 2階平面図



付図5-3 3階平面図



凡例

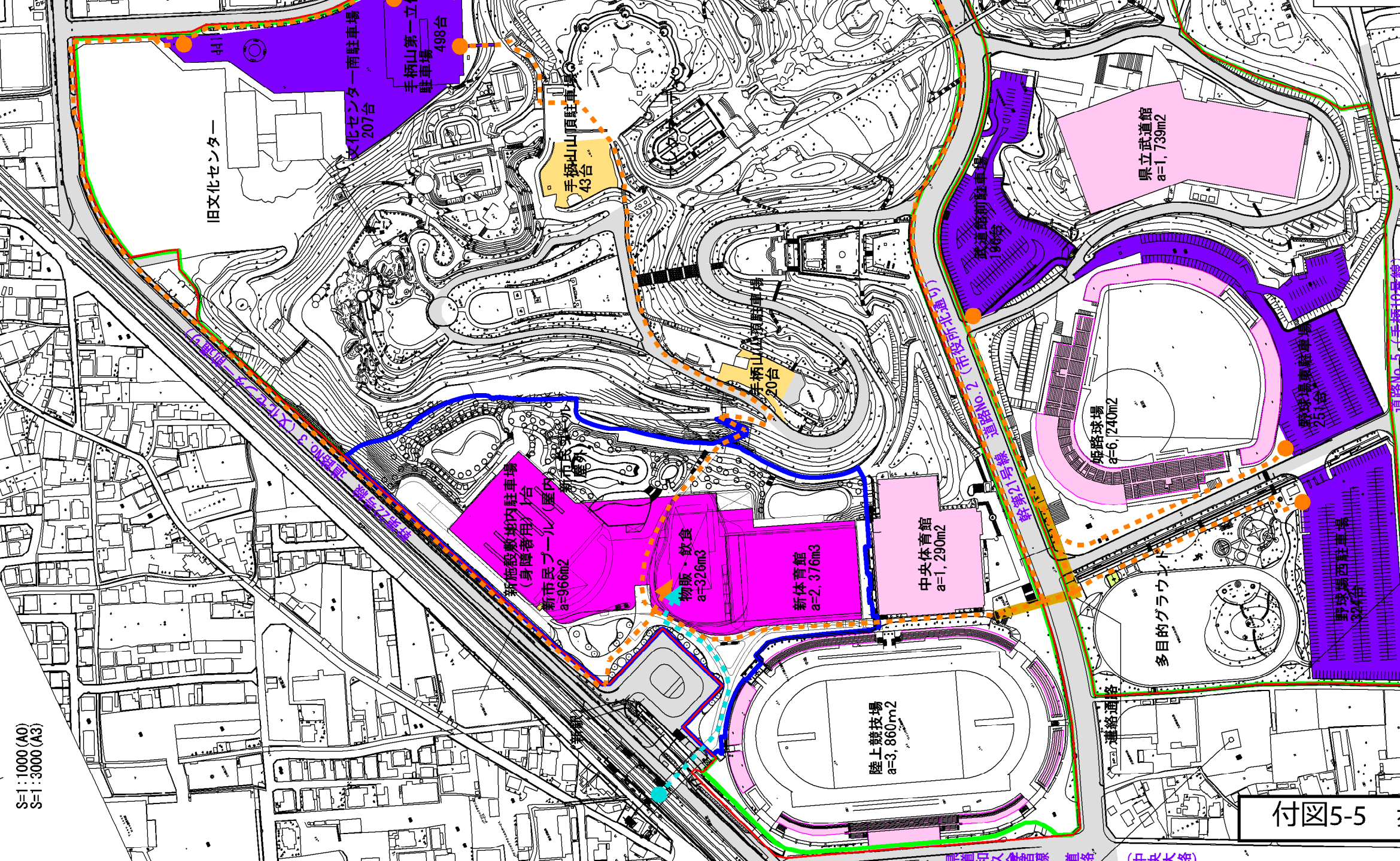
	観覧場 (固定席)
	観覧場 (臨時・可動席)
	物販・飲食

付図5-4 4階平面図

現況及び事業説明図（観覧場他及び道路位置、駐車場）

S=1:1000 (A0)
S=1:3000 (A3)

種別	施設名	台数
新設	新施設敷地内駐車場	1
	合計（新設）	1
	野球場西	324
既設	野球場東	251
	武道館前	196
	手柄山第一立体	498
	文化センター前	207
	手柄山山頂（緑の相談所前）	43
	手柄山山頂（平和資料館前）	20
	温室植物園前駐車場	26
	合計（既設）	1,565
	総計	1,566

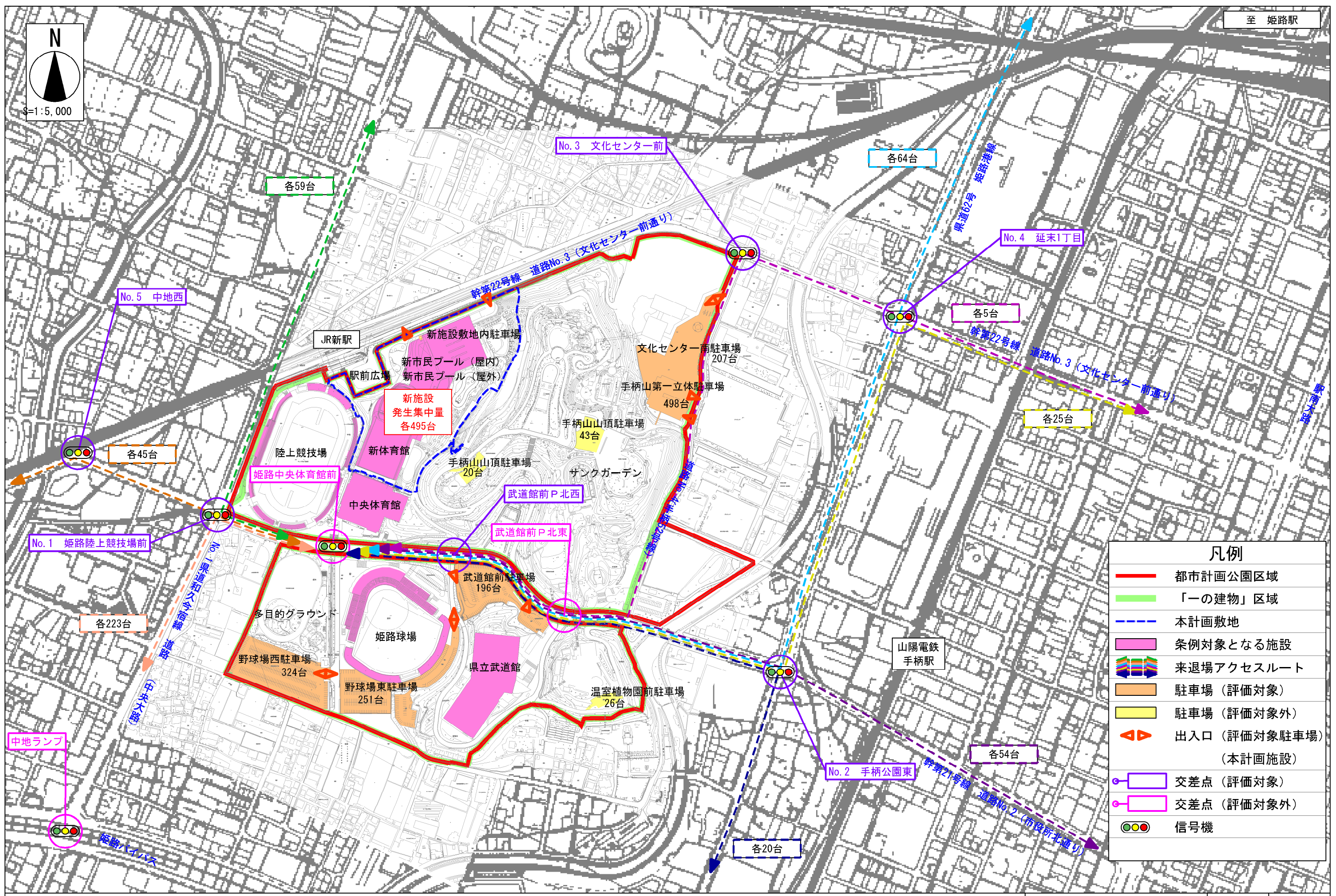


種別	施設名称	種別	面積(㎡)			計	(イ) 施設 使用、調整等	計	(ロ) その他 の用途	合計
			固定	可動・臨時	面積					
新設	新体育館	観覧場	1,667	703	2,376	2,376	-	2,376	40,168	43,510
	新市民プール	観覧場	675	291	966	966	-	966	446	446
	物販・飲食	物販・飲食	-	180	146	326	120	446	446	446
既設	陸上競技場	観覧場	2,342	1,000	3,342	3,668	120	3,788	40,168	43,956
	中央体育館	観覧場	3,860	960	4,820	3,860	-	3,860	1,620	5,480
	多目的グラウンド	観覧場	6,240	264	6,504	6,240	-	6,240	7,843	14,043
	県立武道館	観覧場	1,739	-	1,739	1,739	-	1,739	14,479	16,218
	武道館前駐車場	物販・飲食	1,739	-	1,739	1,739	-	1,739	14,479	16,218
合計	合計	12,799	264	13,063	0	66	13,129	14	13,143	44,514
合計	合計	15,141	1,264	16,405	180	212	16,797	134	16,931	71,539
合計	合計									88,470

付図5-5 歩行者動線図

凡例

- 今回事業区域(約4.4ha)
- 観覧場、物販、飲食を有する建築物(新設) a=案内対象面積
- 観覧場、物販、飲食を有する建築物(既設) a=案内対象面積
- 歩行者動線(駐車場から新施設)
- 歩行者動線(JR新駅から新施設)
- 駐車場 検討対象(1,476台)
- 駐車場 検討対象外(90台)
- 市道、県道
- 「一の建物」
- 都市計画公園区域(約98.7ha)

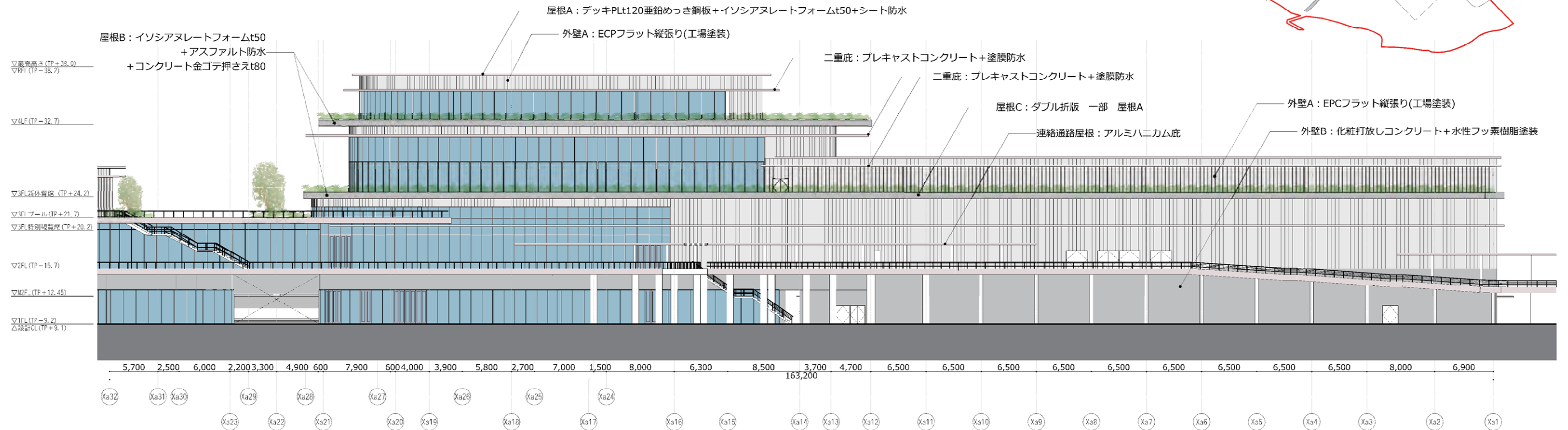
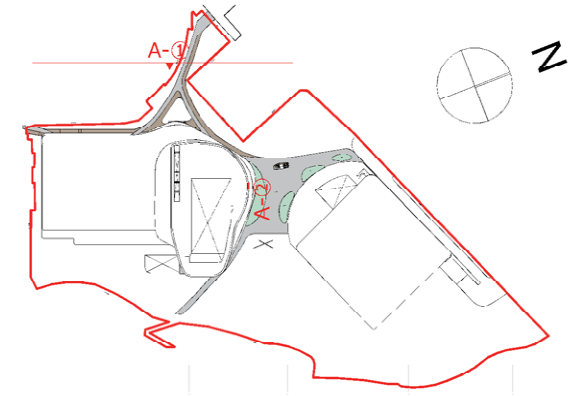


N
 1:5,000

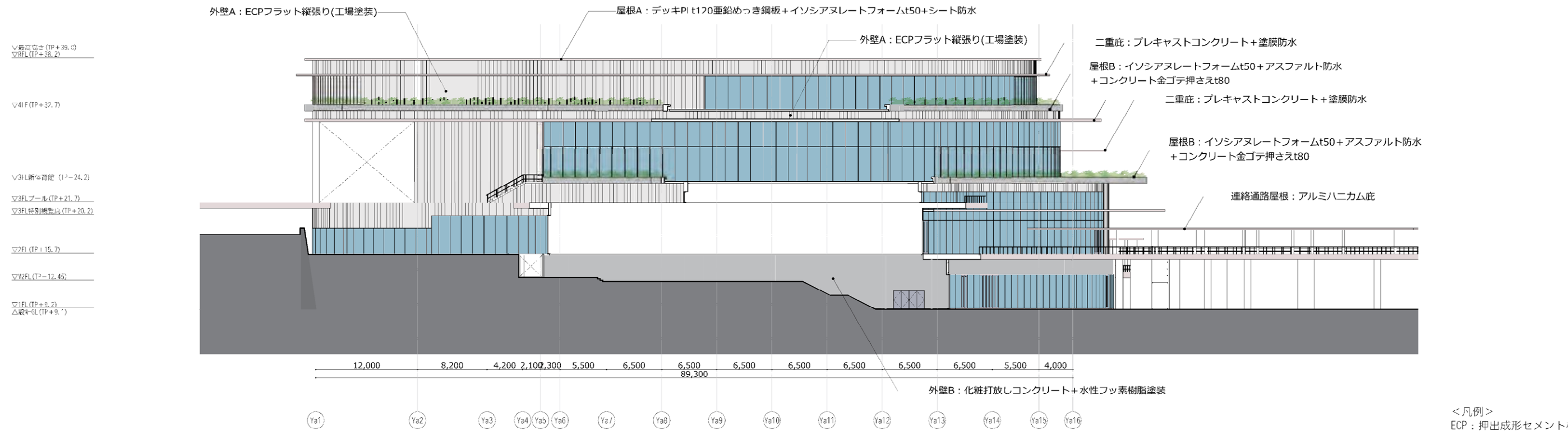
至 姫路駅

凡例	
—	都市計画公園区域
—	「一の建物」区域
- - -	本計画敷地
	条例対象となる施設
↔	来退場アクセスルート
	駐車場 (評価対象)
	駐車場 (評価対象外)
◀▶	出入口 (評価対象駐車場) (本計画施設)
	交差点 (評価対象)
	交差点 (評価対象外)
●●●	信号機

付図6 交通計画図



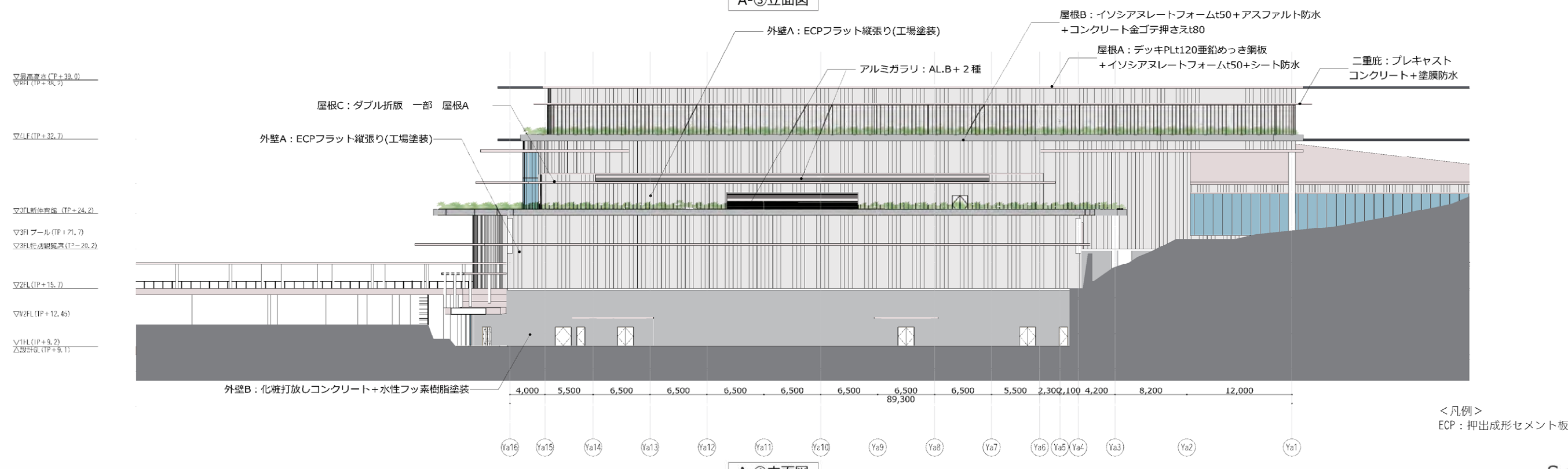
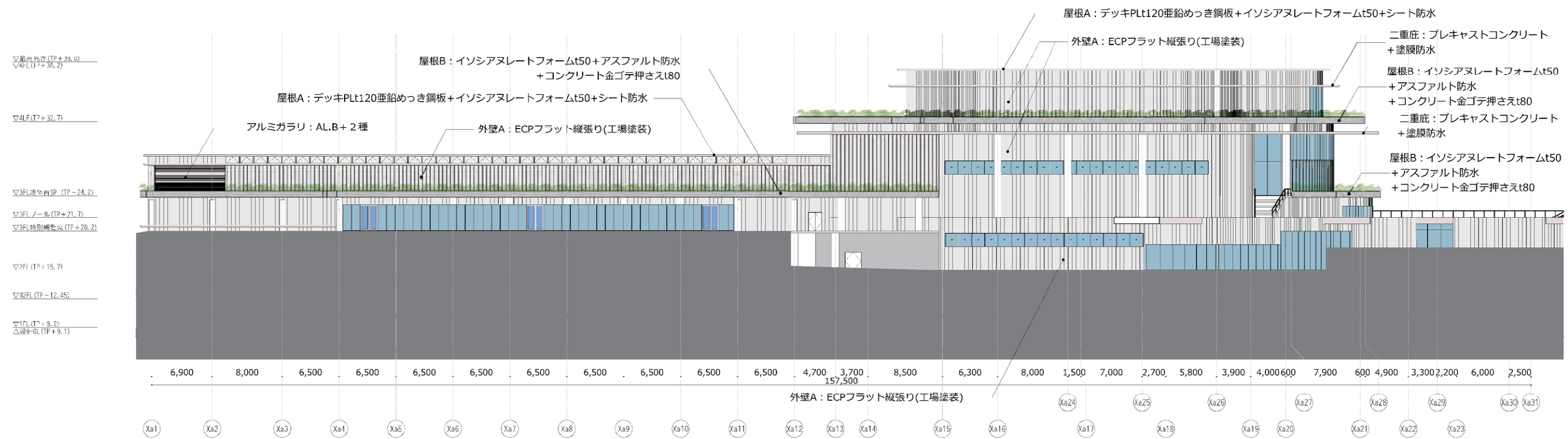
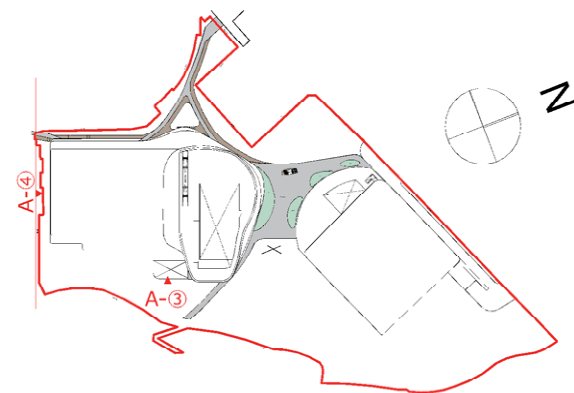
A-①立面図



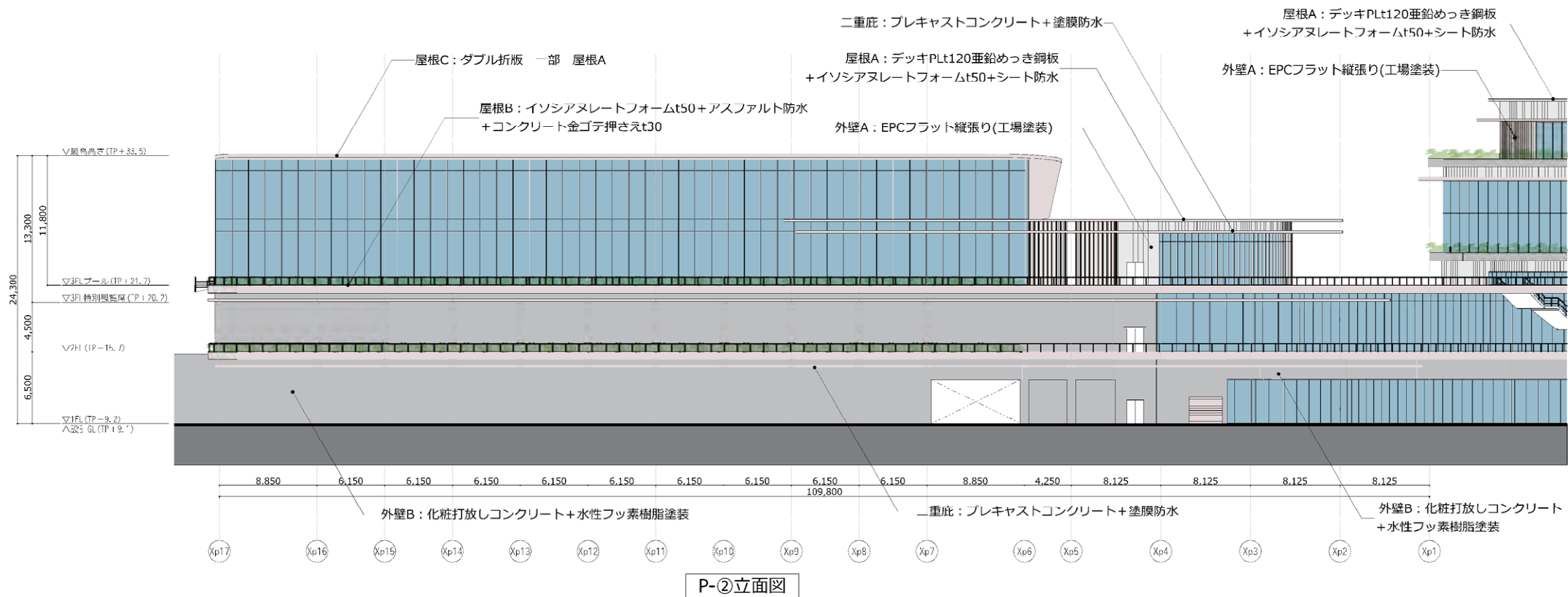
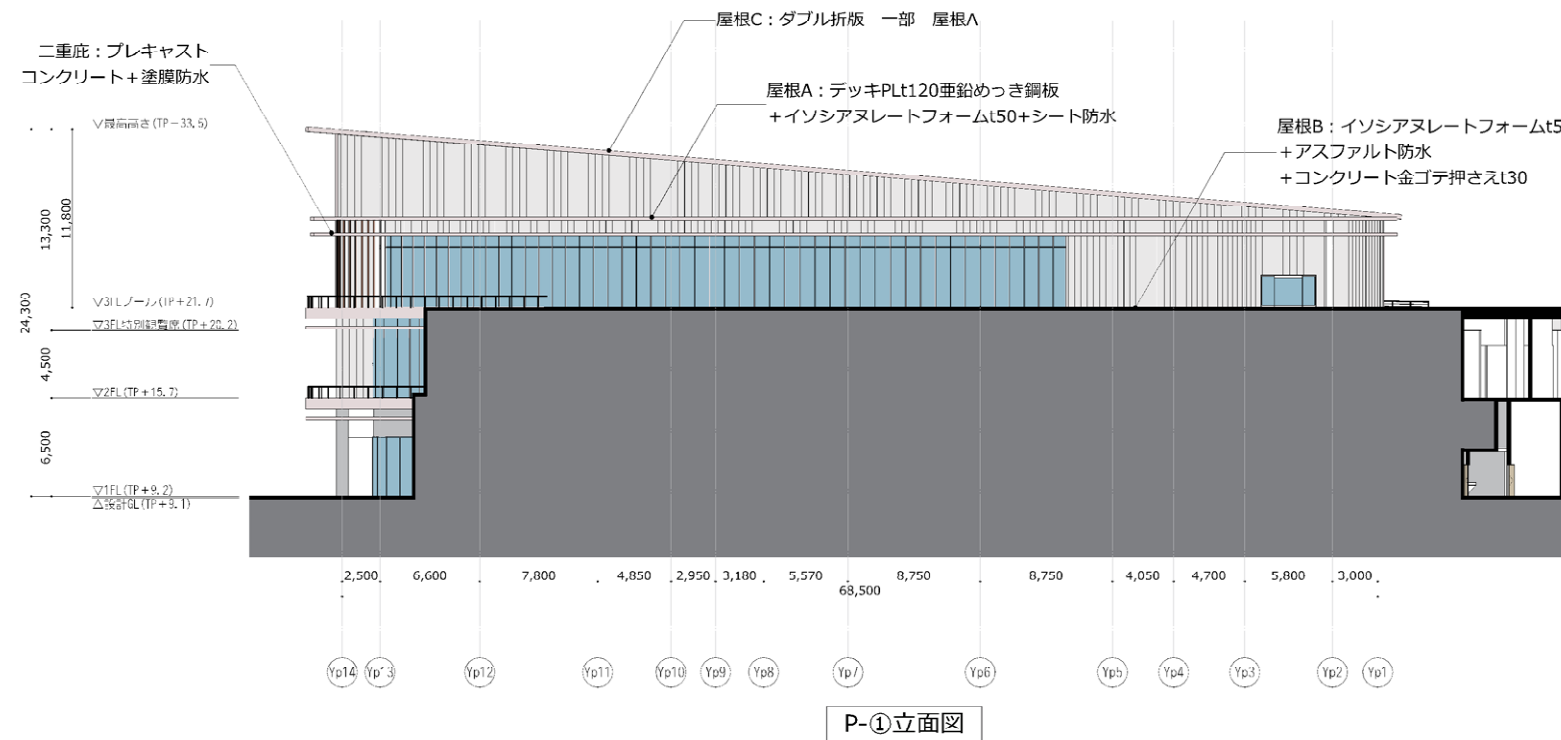
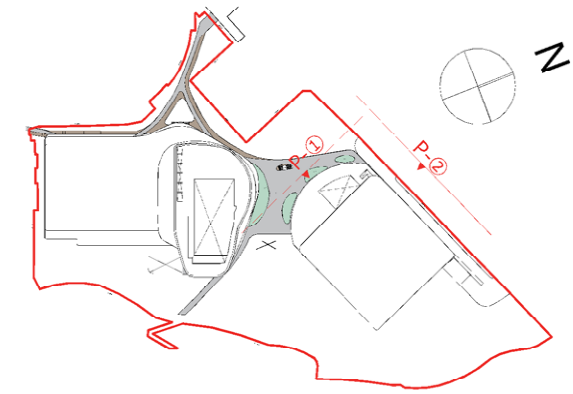
A-②立面図

<凡例>
 ECP : 押出成形セメント板

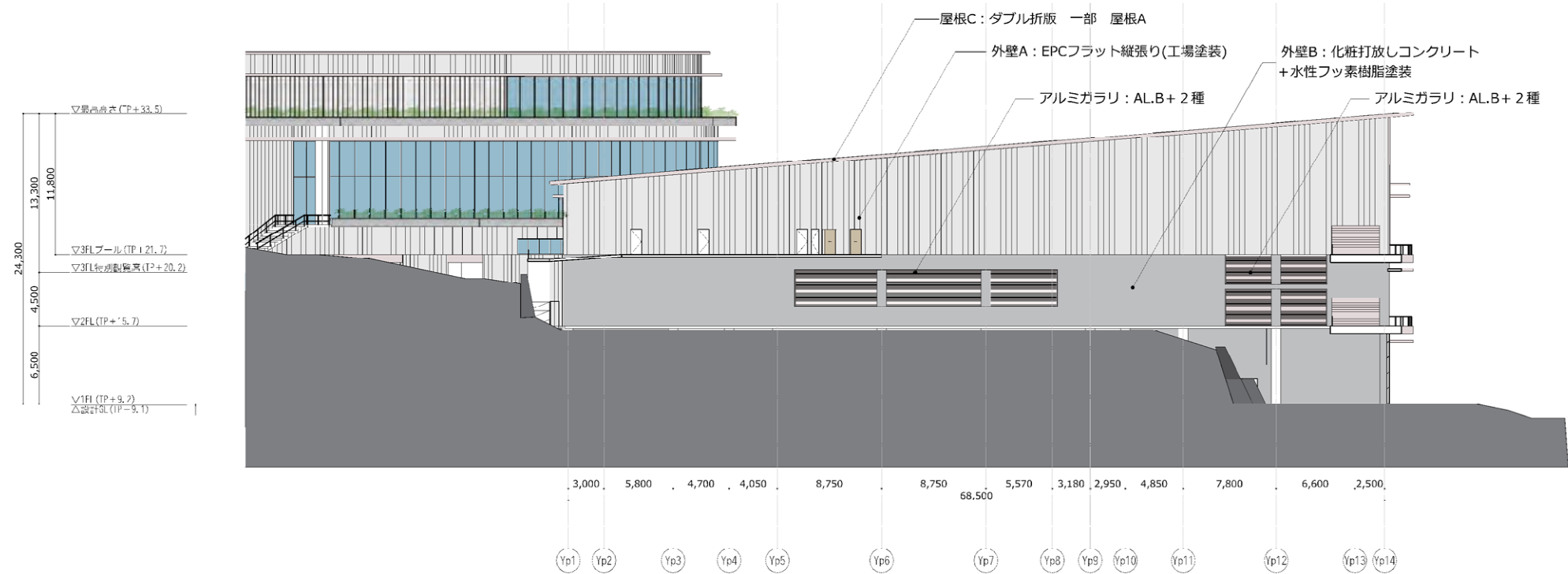
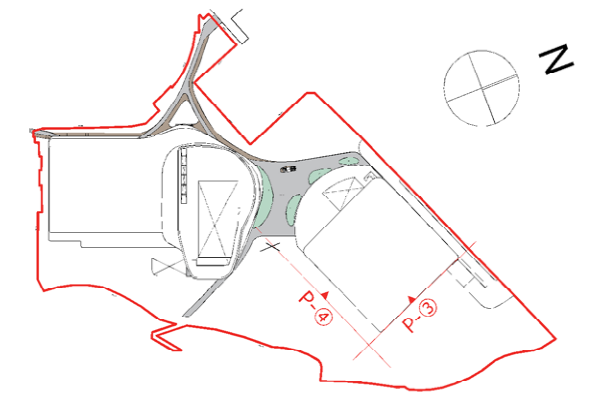
S : 1/500



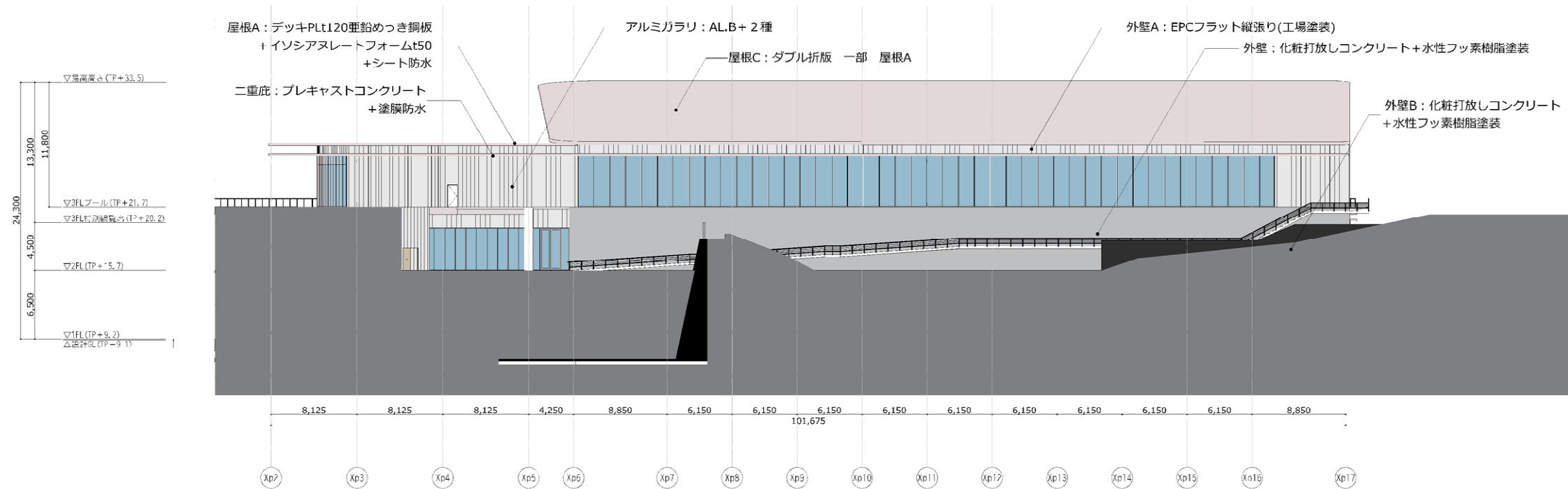
S : 1/500



<凡例>
EPC：押出成形セメント板



P-3立面図



P-4立面図

< 凡例 >
EPC: 押出成形セメント板

S: 1/500