

第 123 回 まちづくり審議会大規模小売店舗等立地部会

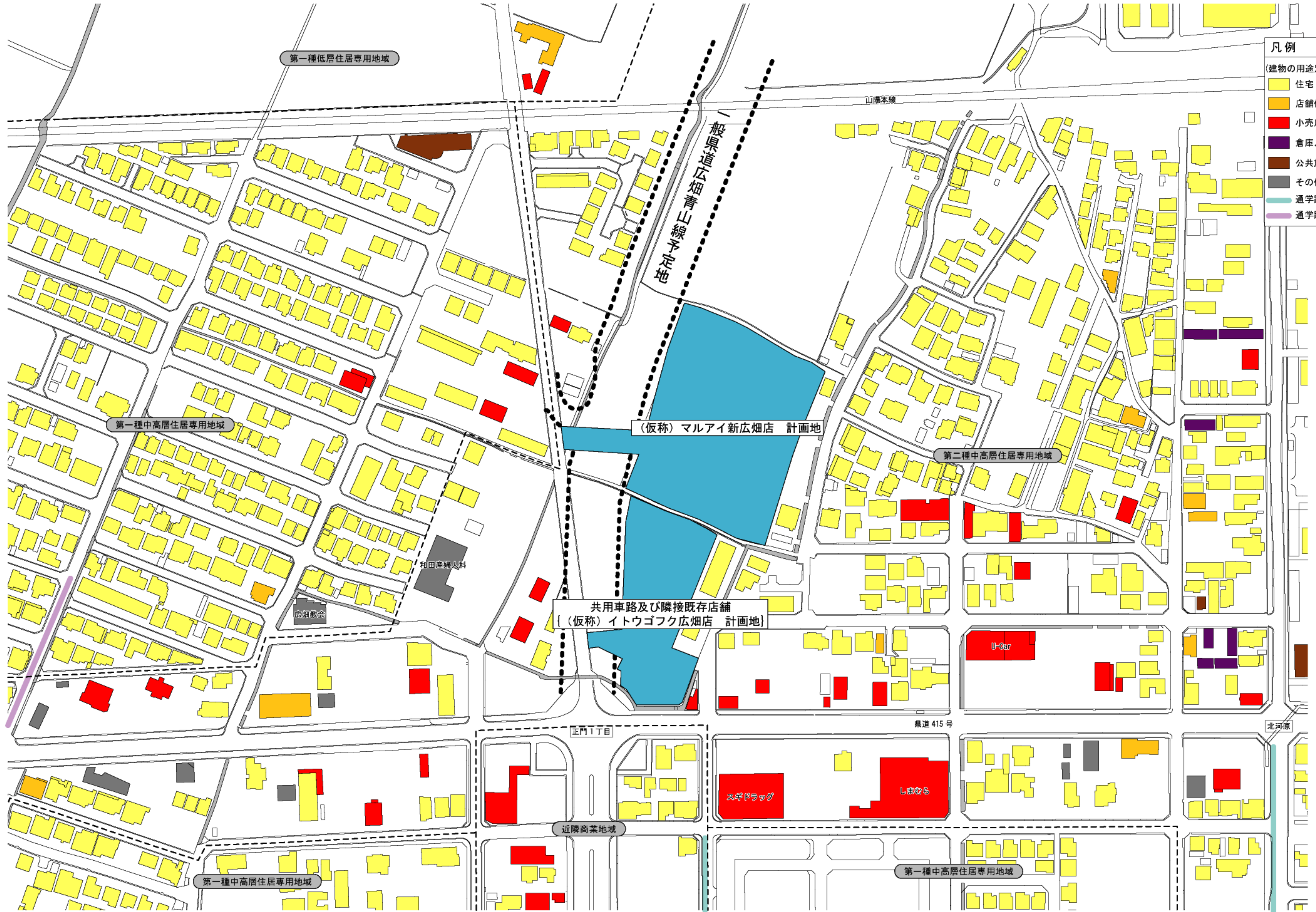
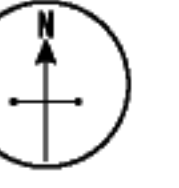
参考資料

議案 1 (仮称) マルアイ新広畑店 (新設)



Copyright©E0SPACE All Rights Reserved

付図1 広域見取図

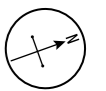


凡例

(建物の用途別現況)

- 住宅
- 店舗併用住宅
- 小売店舗、飲食店、事務所
- 倉庫、車庫
- 公共施設
- その他
- 通学路 (広畑小)
- 通学路 (広畑第二小)

付図2 周辺見取図



サイン案

① 出入口案内看板 ② 出入口案内看板

③ 表面 ④ 裏面

⑤ 歩行者注意喚起看板

⑥ 方面別出口案内看板 ⑦ 方面別出口案内看板

右折入庫禁止 右折出庫禁止

歩行者注意喚起看板

方面別出口案内看板

諸元 (搬入車両)

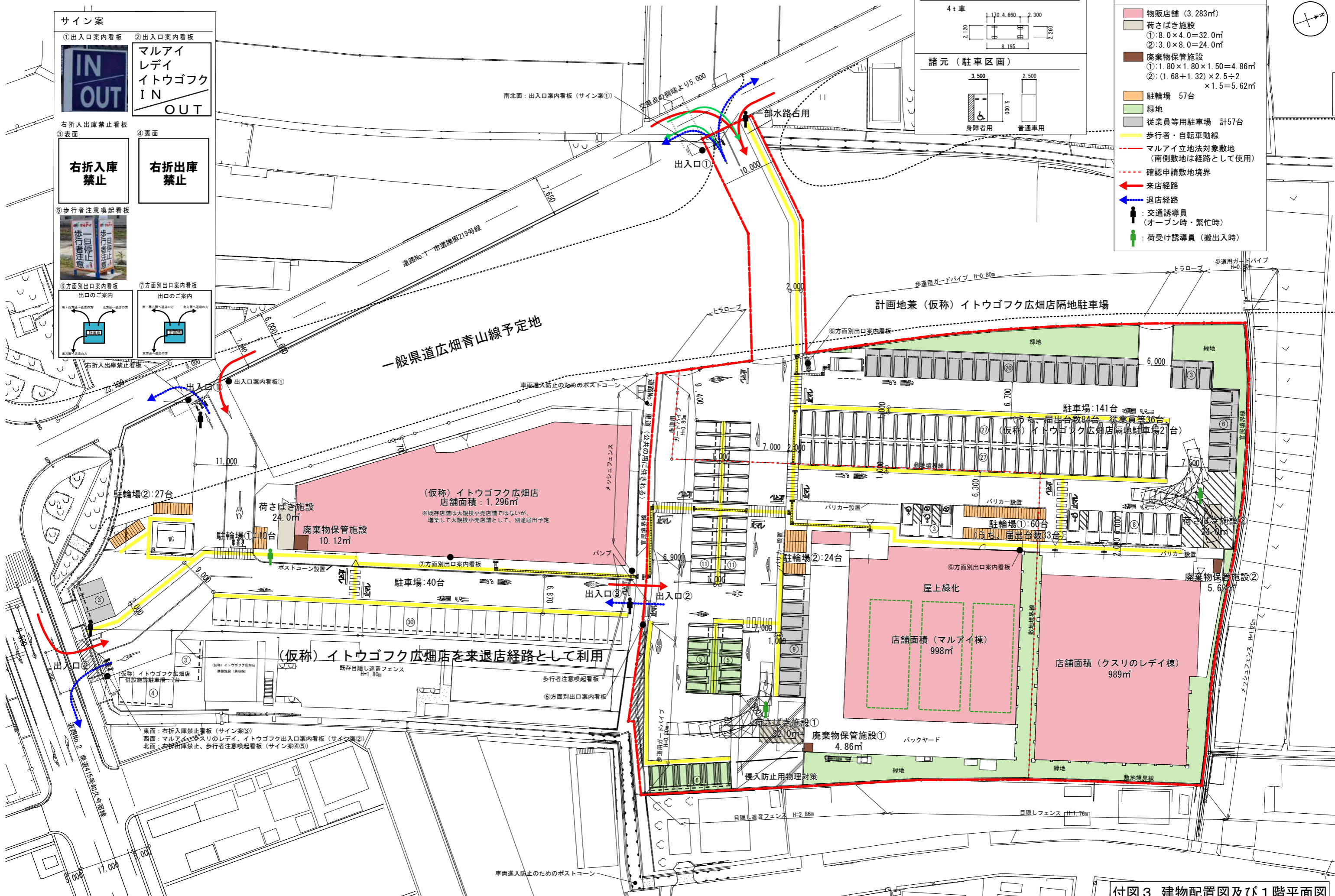
4t車

諸元 (駐車区画)

身障者用 普通車用

凡例

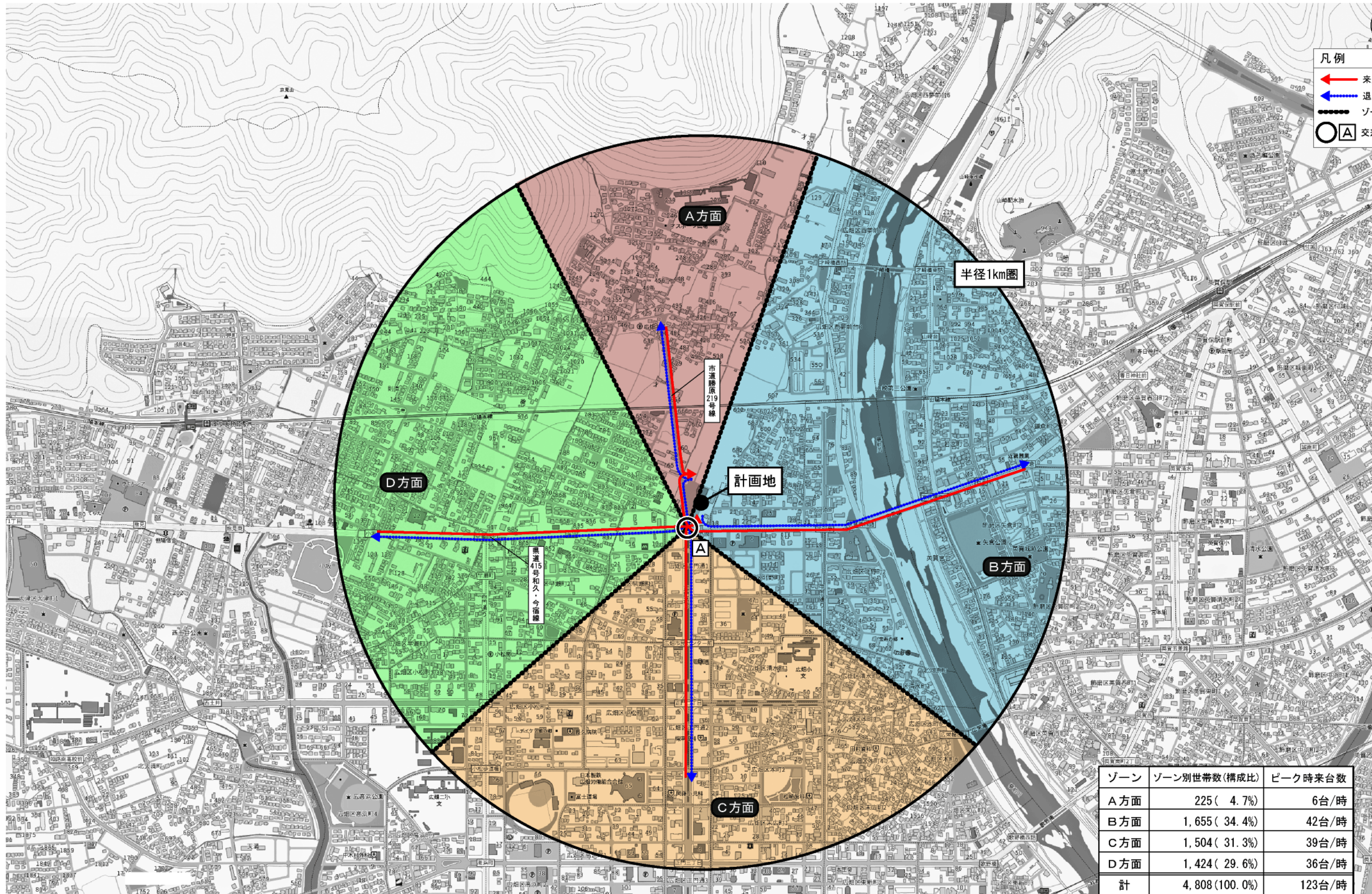
- 物販店舗 (3,283㎡)
- 荷さばき施設
 - ①: 8.0×4.0=32.0㎡
 - ②: 3.0×8.0=24.0㎡
- 廃棄物保管施設
 - ①: 1.80×1.80×1.50=4.86㎡
 - ②: (1.68+1.32)×2.5÷2×1.5=5.62㎡
- 駐輪場 57台
- 緑地
- 従業員等用駐車場 計57台
- 歩行者・自転車動線
- マルアイ立地法対象敷地 (南側敷地は経路として使用)
- 確認申請敷地境界
- 来店経路
- 退店経路
- 交通誘導員 (オープン時・繁忙時)
- 荷受け誘導員 (搬出入時)



付図3 建物配置図及び1階平面図

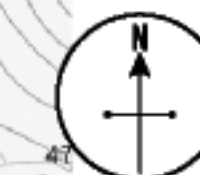


- 凡例
- ← 来店経路
 - ← 退店経路
 - ゾーン区分
 - A 交差点

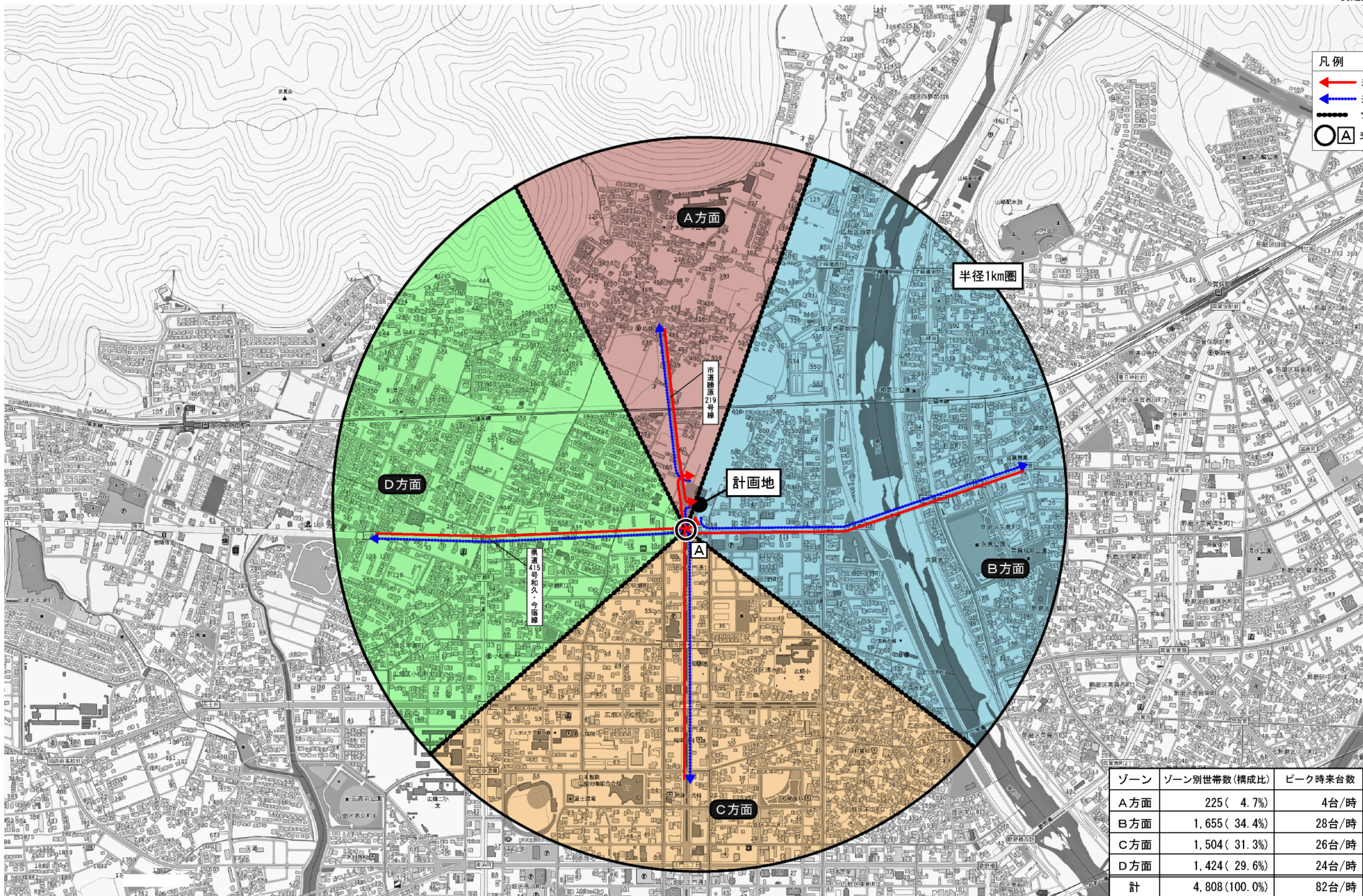


ゾーン	ゾーン別世帯数(構成比)	ピーク時来店数
A方面	225 (4.7%)	6台/時
B方面	1,655 (34.4%)	42台/時
C方面	1,504 (31.3%)	39台/時
D方面	1,424 (29.6%)	36台/時
計	4,808 (100.0%)	123台/時

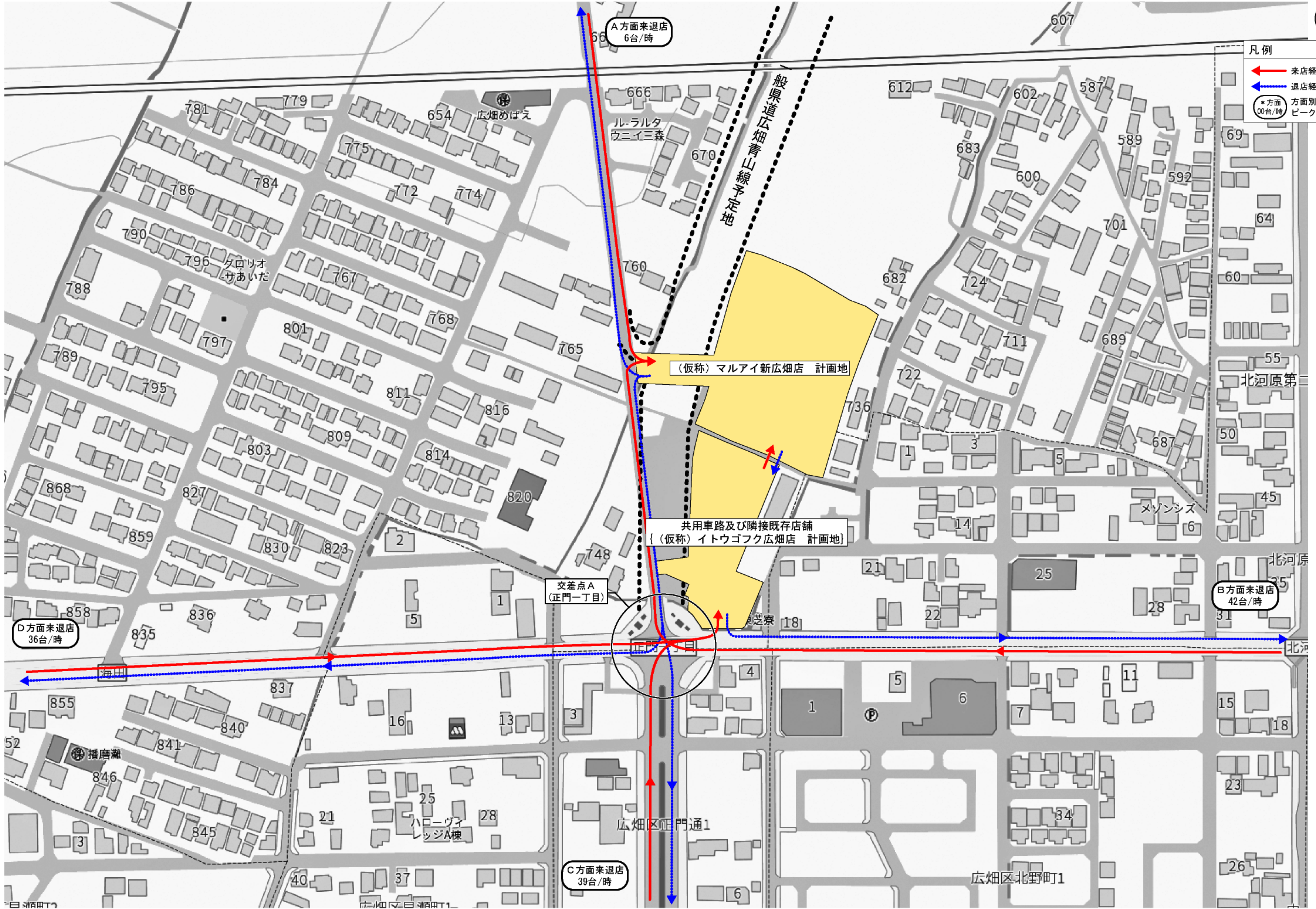
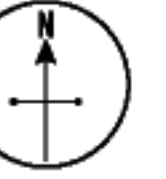
付図4-1 来退店経路図(広域): (仮称)マルアイ新広畑店



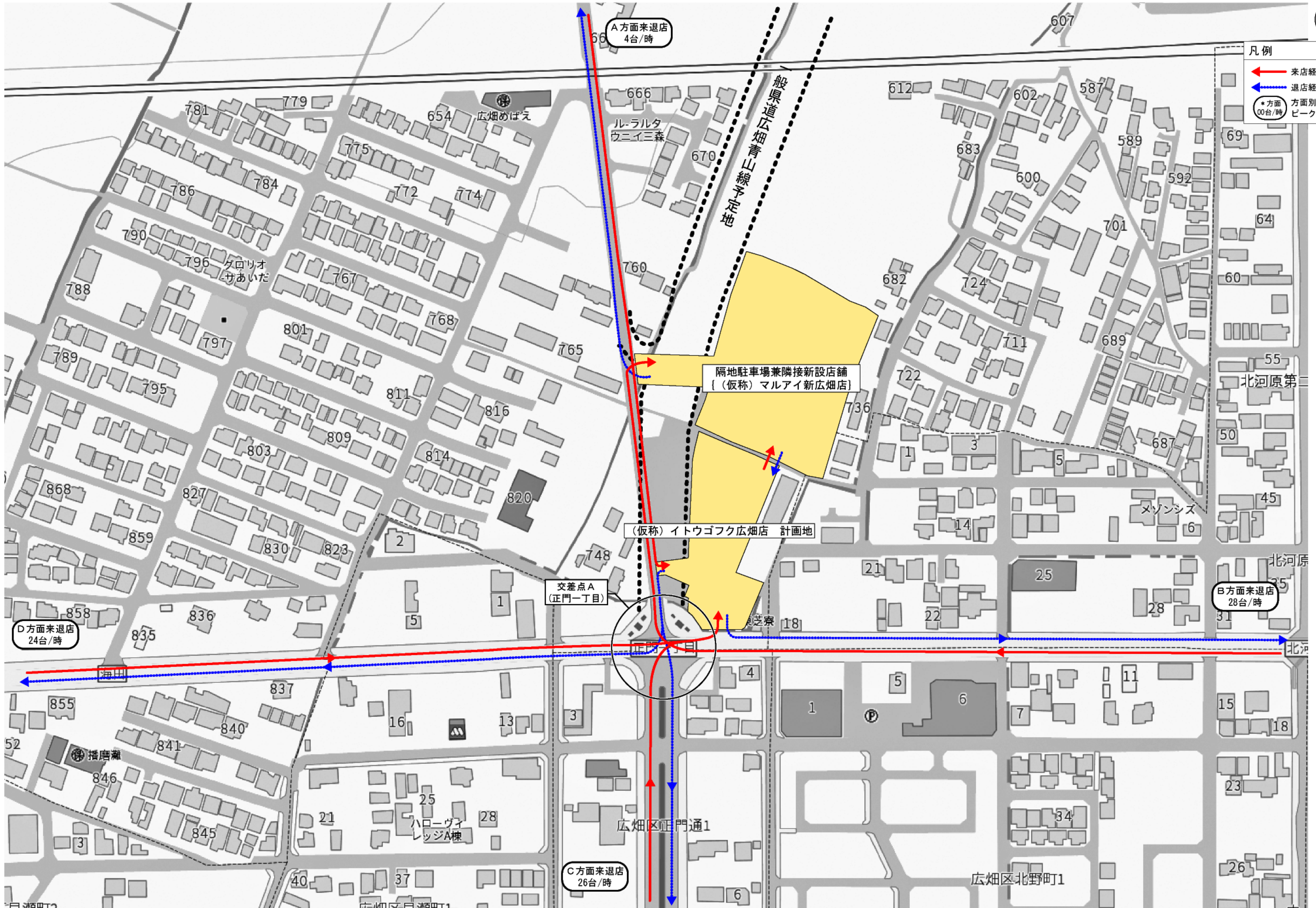
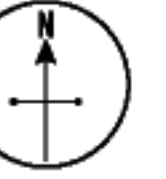
- 凡例
- 来店経路
 - 退店経路
 - ゾーン区分
 - A 交差点



付図4-2 来退店経路図(広域): (仮称)イトウゴフク広畑店



付図5-1 来退店経路図(周辺): (仮称) マルアイ新広畑店



- 凡例
- ← 来店経路
 - 退店経路
 - * 方面別ピーク時来台数

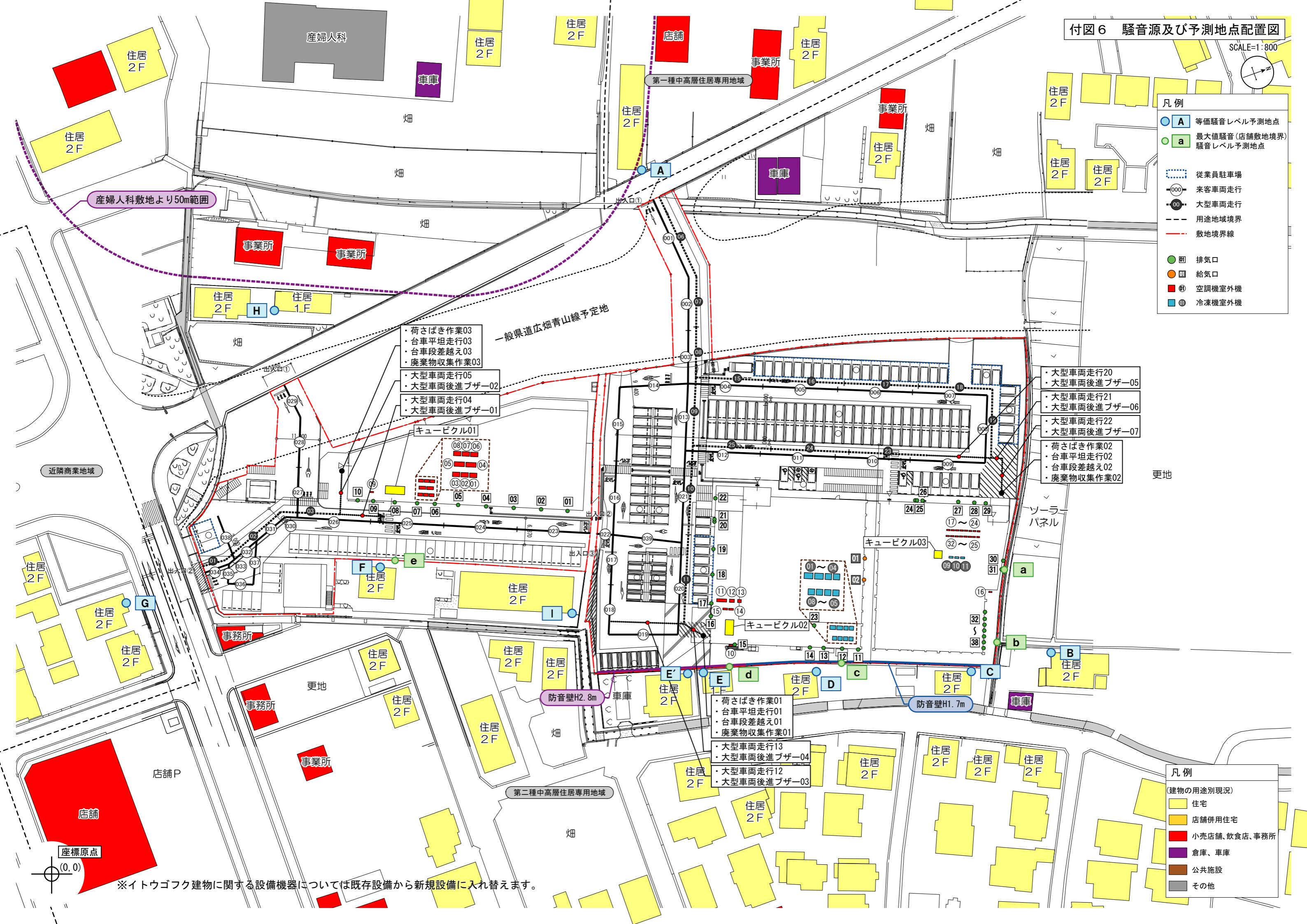
付図5-2 来退店経路図(周辺): (仮称)イトウゴフク広畑店

付図6 騒音源及び予測地点配置図

SCALE=1:800

- 凡例
- A 等価騒音レベル予測地点
 - a 最大値騒音(店舗敷地境界)騒音レベル予測地点
 - ⋯ 従業員駐車場
 - ⊙ 来客車両走行
 - ⊙ 大型車両走行
 - - - 用途地域境界
 - - - 敷地境界線
 - ㊦ 排気口
 - ㊧ 給気口
 - ㊨ 空調機室外機
 - ㊩ 冷凍機室外機

- 凡例
- (建物の用途別現況)
- 住宅
 - 店舗併用住宅
 - 小売店舗、飲食店、事務所
 - 倉庫、車庫
 - 公共施設
 - その他



産婦人科敷地より50m範囲

一般県道広畑青山線予定地

近隣商業地域

防音壁H2.8m

防音壁H1.7m

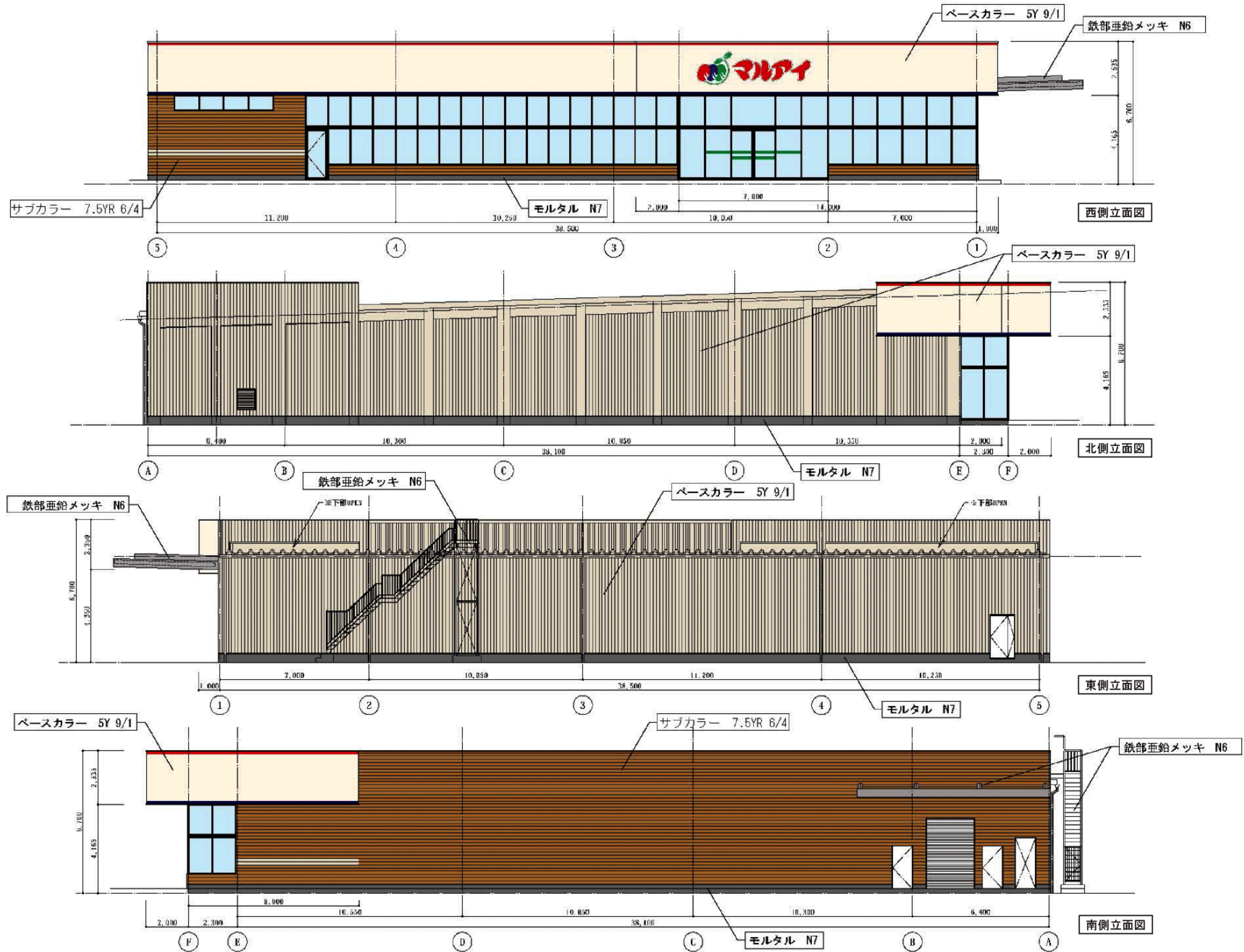
座標原点 (0,0)

※イトウゴフク建物に関する設備機器については既存設備から新規設備に入れ替えます。

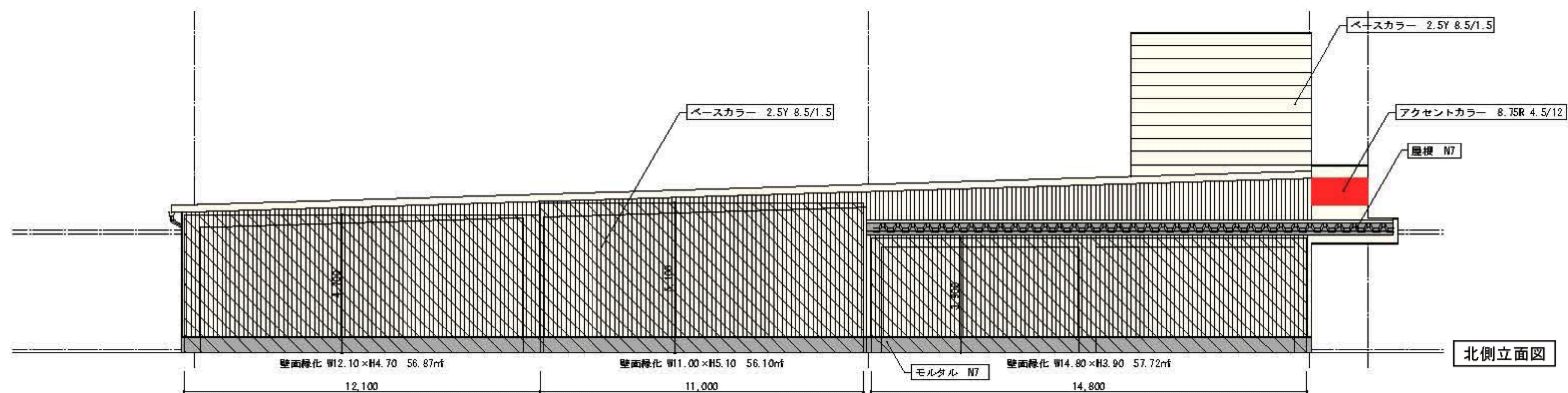
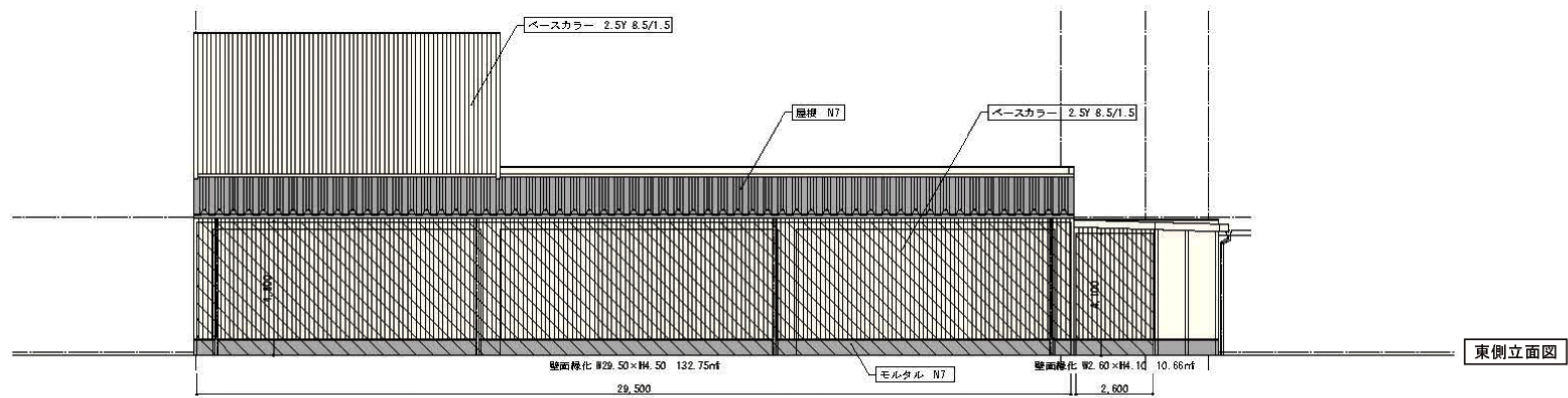
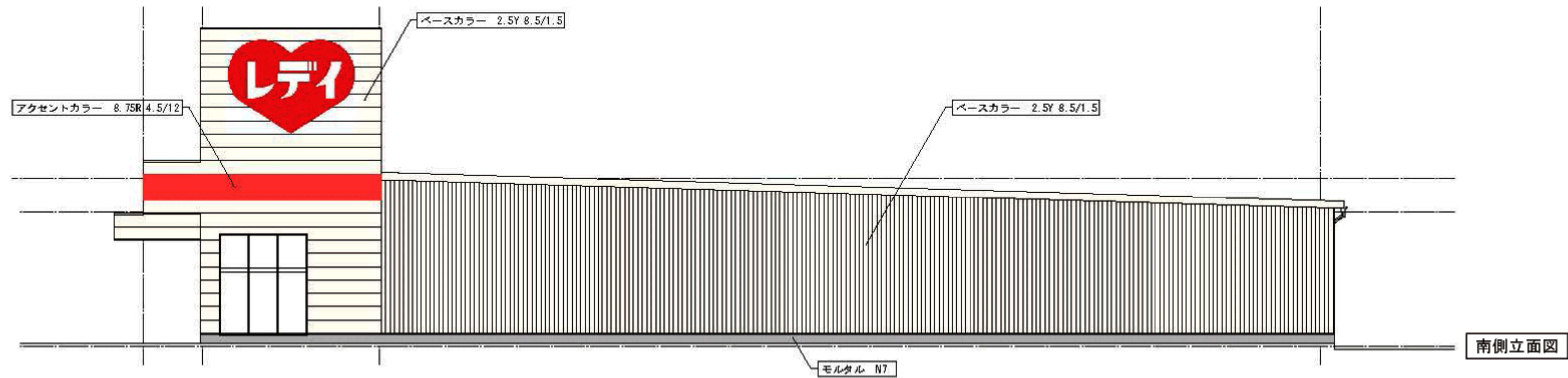
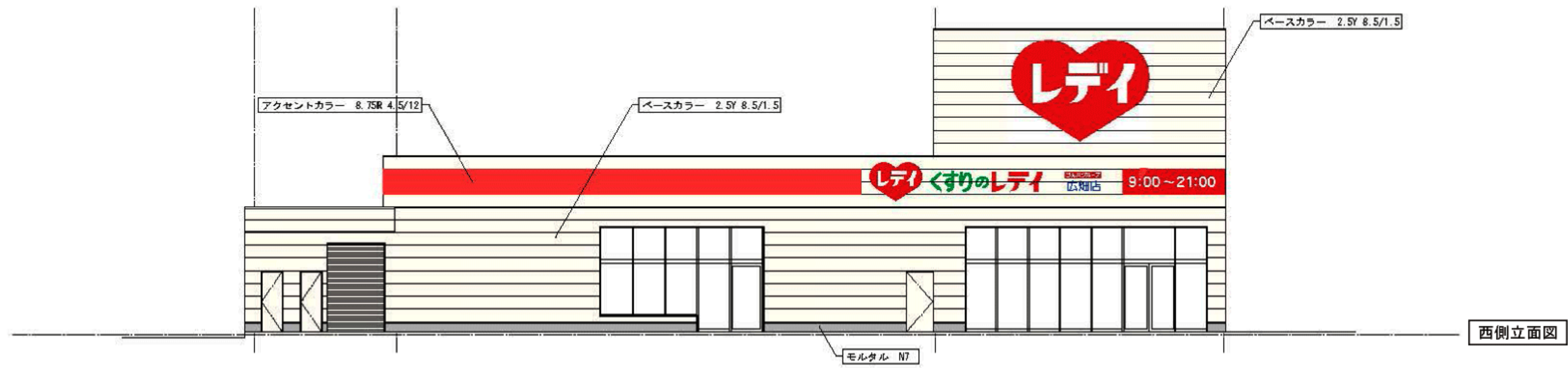
- 荷さばき作業03
- 台車平坦走行03
- 台車段差越え03
- 廃棄物収集作業03
- 大型車両走行05
- 大型車両後進ブザー02
- 大型車両走行04
- 大型車両後進ブザー01

- 大型車両走行20
- 大型車両後進ブザー05
- 大型車両走行21
- 大型車両後進ブザー06
- 大型車両走行22
- 大型車両後進ブザー07
- 荷さばき作業02
- 台車平坦走行02
- 台車段差越え02
- 廃棄物収集作業02

- 荷さばき作業01
- 台車平坦走行01
- 台車段差越え01
- 廃棄物収集作業01
- 大型車両走行13
- 大型車両後進ブザー04
- 大型車両走行12
- 大型車両後進ブザー03



付図 7-1 立面図 (マルアイ棟)



付図7-2 立面図 (くすりのレディ棟)